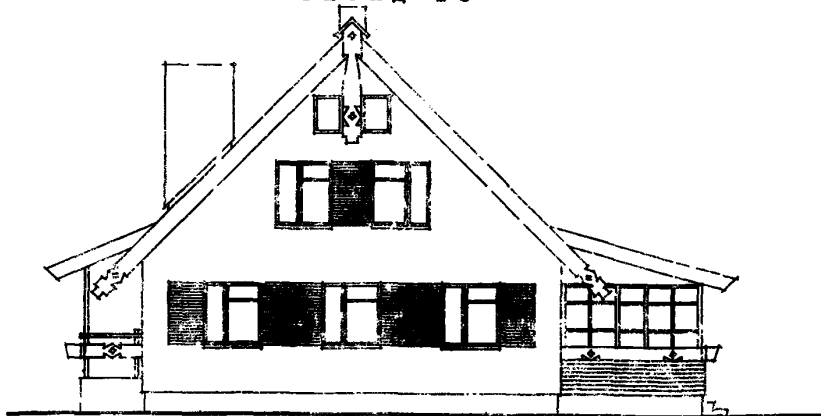
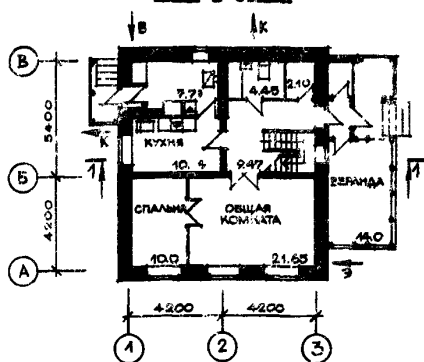


<b>СССР</b>	СТРОИТЕЛЬНЫЙ КАТАЛОГ ЧАСТЬ 2 ТИПОВЫЕ ПРОЕКТЫ ПРЕДПРИЯТИЙ, ЗДАНИЙ И СООРУЖЕНИЙ	ТИПОВОЙ ПРОЕКТ I44-I6-33/I УДК 728.61:691.421-431
<b>ЦИТП</b>	МАНГАРДНЫЙ ОДНОКВАРТИРНЫЙ 5-КОМНАТНЫЙ БИЛОЙ ДОМ ДЛЯ ИНДИВИДУАЛЬНЫХ ЗАСТРОЙЩИКОВ	<b>ОХВД</b>
НОЯБРЬ 1982		На 2-х листах На 3-х страницах Страница I

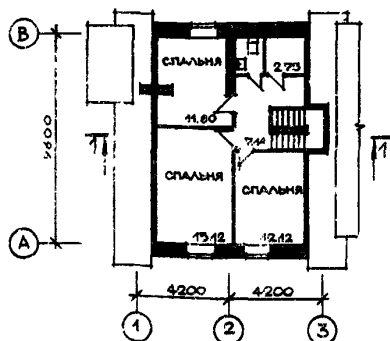
Ф А С А Д I-3



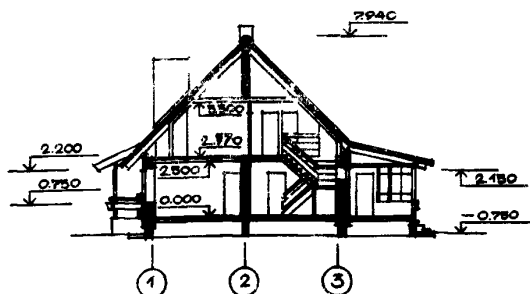
ПЛАН 1 ЭТАЖА



ПЛАН 2 ЭТАЖА



РАЗРЕЗ I-I



Квартира	Количество	Площадь, м2	
		жилая	общая
двухкомнатная	I	70,69	116,94

<p>МАНСАРДНЫЙ СДРОВОКВАРТИРНЫЙ 5 КОМНАТНЫЙ ЖИЛОЙ ДОМ ДЛЯ ИНДИВИДУАЛЬНЫХ ЗАСТРОЙЩИКОВ</p>	<p>ЛИКОВОЙ ПРОЕКТ I44-I6-33/I</p>	<p>Лист I Страница 2</p>
--	---------------------------------------	------------------------------

## D2BA СТРОИТЕЛЬНЫЕ КОНСТРУКЦИИ И ИЗДЕЛИЯ

Конструктивная схема с продольными и поперечными несущими стенами.

Фундаменты - столбчатые из сборных плит и столбов. Типоразмеров - 10.

Стены наружные - из глиняного обыкновенного кирпича пластического прессования.

Стены мансарды - деревянные, каркасные.

Стены внутренние - из глиняного обыкновенного кирпича пластического прессования.

Перекрытия - из деревянных балок.  
Типоразмеров - 6  
- из щитов наката  
Типоразмеров - 2

Утеплитель - минераловатные плиты.

Перегородки - кирпичные, панельные с обшивкой из сухой гипсовой штукатурки толщиной 80 мм по серии I.131-I5. Типоразмеров - 14

Санузлы - россыпью.

Лестницы - деревянные, сборные из элементов заводского изготовления.

Крыша - чердачная, из наклонных стропил с наружным водоотком.

Кровля - асбестоцементные волнистые листы ГОСТ 16233-77 по деревянной обрешетке.

Двери наружные - остекленные по серии I.136-II. Типоразмеров - 1

Двери внутренние - щитовой конструкции и остекленные по серии I.136-I0. Типоразмеров - 4

Окна с раздельными переплетами по серии I.136-3, вып. I (варианты со спаренными переплетами, с тройным остеклением). Типоразмеров - 3.

Встроенные шкафы и антресоли - по серии I.172-4.

Полы - дощатые, линолеум, керамическая плитка.

Наибольшая масса монтажного элемента (плита фундамента) - 1,27 т.

J30B СКОРОСТНОЙ НАПОР ВЕТРА -  $\frac{45 \text{ кгс/м}^2}{0,44 \text{ мПа}}$

R2CO СТЕПЕНЬ ОГНЕСТОЙКОСТИ - четвертая

N1BD РАСЧЕТНАЯ ТЕМПЕРАТУРА НАРУЖНОГО ВОЗДУХА - минус 20, 30 (основное решение), 40°C

G2DD КЛИМАТИЧЕСКИЕ РАЙОНЫ И ПОДРАЙОНЫ СССР - IV, II, с возможностью применения в III

## H5UA ОТДЕЛКА

## НАРУЖНАЯ

Облицовка отборным кирпичом с расшивкой швов, покрытие деревянных элементов фасадов олифой и лаком.

## ВНУТРЕННЯЯ

В жилых и подсобных помещениях - оклейка обоями; в кухне, кладовых, помещениях для хозяйств, тамбурах - клеевая окраска; в местах установки кухонного оборудования - облицовка стен на высоту 60 см, глазурированной плиткой. В ванной - окраска стен и потолка масляной краской, облицовка стен над ванной и умывальником на высоту 1,8 м глазурированной плиткой.

## C3DA ИНЖЕНЕРНОЕ ОБОРУДОВАНИЕ

Водопровод - хозяйственно-питьевой. Расчетный напор у основания стояков - 10 м. вод. ст.

Канализация - хозяйственно-бытовая в поселковую сеть.

Отопление - поквартирное от котла на твердом топливе типа КЧМ-2

Вентиляция - естественная.

Горячее водоснабжение - от водоподогревателя, устанавливаемого на котла типа КЧМ-2.

Электроснабжение - от внешней сети, напряжение 380/220в.

Освещение - лампами накаливания.

Устройства связи - радио, телефон, телевидение.

## C3ED ОСНАЩЕНИЕ ЗДАНИЯ

Оборудование кухни, санузлов, помещений для хозяйств - плита на твердом топливе, мойка, ванна, унитаз, умывальник.

J3NB ВЕС СНЕГОВОГО ПОКРОВА -  $\frac{100 \text{ кгс/м}^2}{0,97 \text{ мПа}}$

G1BF ОРИЕНТАЦИЯ - свободная

G2KE ИНЖЕНЕРНО-ГЕОЛОГИЧЕСКИЕ УСЛОВИЯ - обычные

МАНСАРНЫЙ ОДНОКВАРТИРНЫЙ 5-КОМНАТНЫЙ ЖИЛОЙ ДОМ  
ДЛЯ ИНДИВИДУАЛЬНЫХ ЗАСТРОЙЩИКОВ

ТИПОВОЙ ПРОЕКТ  
I44-I6-33/I

Лист 2  
Страница 3

Наименование	Всего	На 1 м2 приве- денной общей площади	Наименование	Всего	На 1 м2 приве- денной общей площади
<b>У11А СТОИМОСТЬ</b>			<b>У4КА ЭКСПЛУАТАЦИОННЫЕ ПОКАЗАТЕЛИ</b>		
У11В Общая сметная стоимость тыс. руб.	15,194	0,123	У4КН Расход воды л/с	0,31	-
У11Л в том числе: строительно-монтажные работы	15,104	0,122	У4К1 Канализационные стоки	1,91	-
У11О оборудования	0,09	-	У4КН Тепла кВт/ч	13100	-
У11А ТРУДОЕМКОСТЬ			кВт	15,1	-
У11Г Построечные трудовые затраты чел. дн	507,05	4,09	в том числе: на отопление	13100	-
У1КА РАСХОДЫ			кВт	15,1	-
У1КВ Расход строительных материалов			Тепла на отопление 1 м2 общей площади	-	112
Цемент т	8,69	0,07	У4КК Потребная мощность (электрическая) кВт	4,3	-
Цемент, приведенный к марке М-400	8,09 (5,74)	0,065	Эксплуатационные затраты руб. год	832,88	6,72
в том числе: на сборные изделия	2,35	0,019			
Сталь	0,354 (0,205)	0,0029	<b>ТЕХНИЧЕСКИЕ ХАРАКТЕРИСТИКИ</b>		
Сталь, приведенная к классам А-I и С38/23	0,391	0,0032	Г3НВ Объем строительных	м3	455,91
в том числе: на сборные изделия	0,186	-	Г3ОС Площадь застройки	м2	128,87
Бетон и железобетон м3	20,51	0,165	Г3О1 приведенная общая	"	123,94
в том числе: монолитный тяжелый	9,39	-	Г3ОВ общая	"	116,94
сборный: тяжелый	11,11	-	Г3ОК общий	"	70,69
Лесоматериалы	33,47	0,27	летних помещений	"	14,0
Лесоматериалы, приведенные к круглому лесу	48,53 (48,53)	0,39			
Кирпич тыс. шт	49,07	-	В скобках указывается потребность строительных материалов без учета расходов на изготовление сборных изделий, конструкций		
Масса конструкций и материалов т	252,0	2,03			
Масса надземной части (от пола цокольного перекрытия)	191,0	1,54			

ДОПОЛНИТЕЛЬНЫЕ ДАННЫЕ

Показатели приведены для условий строительства при расчетной температуре минус 30°C. В проекте даны варианты: ленточных фундаментов с подвалом; ограждающих конструкций из глиняного обожженного кирпича при расчетной температуре минус 20°C, из пустотелого кирпича при расчетной температуре минус 20, 30, 40°C; кутонной плиты с баллонами со сжиженным газом; радиаторы чугунные.

В7БА СОСТАВ ПРОЕКТНОЙ ДОКУМЕНТАЦИИ

Альбом I - Архитектурно-строительные, санитарно-технические, электротехнические чертежи  
Альбом II - Типовые узлы и детали (т.п. I84-16-37/I)  
Альбом III - Индустриальные изделия (т.п. I84-16-37/I)  
Альбом IV - Сметы

Объем проектных материалов, приведенных к формату I1 - 270 формат.  
В том числе изделий заводского изготовления - 78 формат.

В7БА АВТОР ПРОЕКТА ЦНИИЭПгражданское строительство, П17279, Москва, В-279, Профсоюзная ул., 93-а.

В7НА УТВЕРЖДЕНИЕ Утвержден Госгражданстроем 27.08.80г. приказ № 228.  
Введен в действие ЦНИИЭПгражданское строительство 21.01.82 приказ 5/т

В7КА ПОСТАВЩИК ЦИП, 125878, Москва, А-445, Смоленская ул., 22

Изм. № 18096  
Кален. № 046461

Главный архитектор проекта  
Л.Д. Гусева

Главный инженер института  
В.М. Беляев