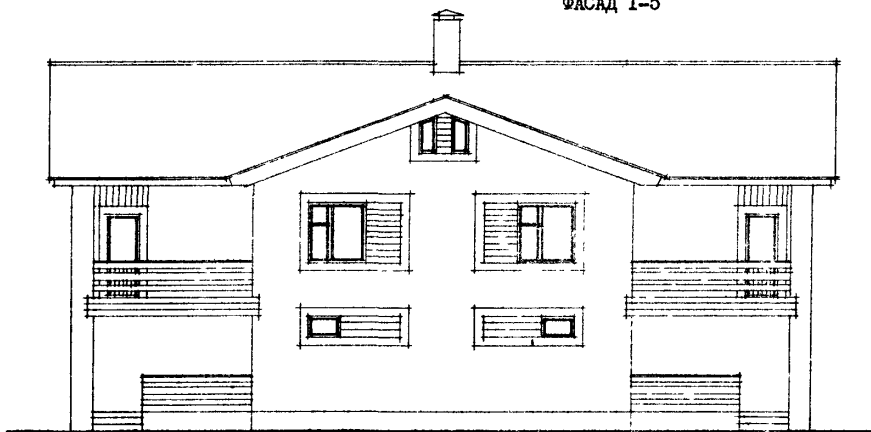
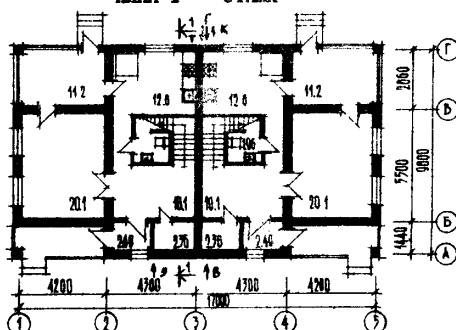


СССР	СТРОИТЕЛЬНЫЙ КАТАЛОГ ЧАСТЬ 2 ТИПОВЫЕ ПРОЕКТЫ ПРЕДПРИЯТИЙ, ЗДАНИЙ И СООРУЖЕНИЙ	ТИПОВОЙ ПРОЕКТ 144-85-53/1 УДК 728.01:691.421-431
ЦИТП	ДВУХЭТАЖНЫЙ ДВУХКВАРТИРНЫЙ ЖИЛОЙ ДОМ С ПЯТИКОМНАТНЫМИ КВАРТИРАМИ В ДВУХ УРОВНЯХ ДЛЯ ИНДИВИДУАЛЬНЫХ ЗАСТРОЙЩИКОВ	ОХСВ
НОЯБРЬ 1982		На 2-х листах На 3-х страницах Страница I

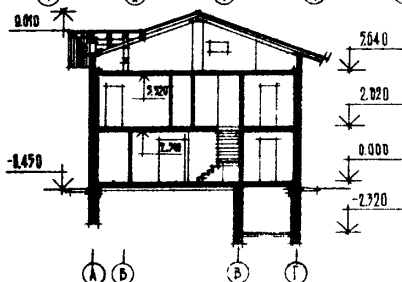
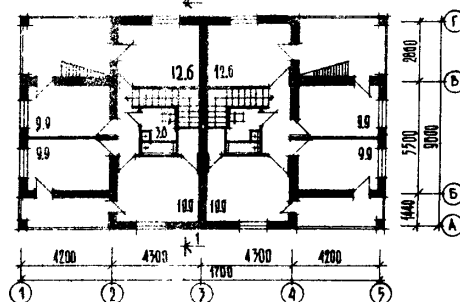
ФАСАД I-5



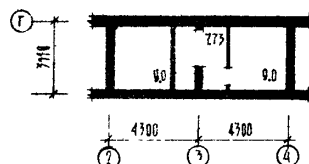
ПЛАН I ЭТАЖА



ПЛАН 2 ЭТАЖА



ПЛАН ПОДВАЛА



ЭКСПЛИКАЦИЯ КВАРТИР

РАЗРЕЗ I-I

Квартира (тип)	Количество	Площадь м2	
		жилая	общая
Пятикомнатная	2	63,4	105,42

<p align="center">ДВУХЭТАЖНЫЙ ДВУХКВАРТИРНЫЙ ЖИЛОЙ ДОМ С ПЯТИКОМНАТНЫМИ КВАРТИРАМИ В ДВУХ УРОВНЯХ ДЛЯ ИНДИВИДУАЛЬНЫХ ЗАСТРОЙЩИКОВ</p>	<p align="center">ТИПОВОЙ ПРОЕКТ I44-85-53/I</p>	<p align="center">Лист I Стр.2</p>
--	---	---

D2BA СТРОИТЕЛЬНЫЕ КОНСТРУКЦИИ И ИЗДЕЛИЯ

Конструктивная схема с поперечными и продольными стенами, с перекрытием по деревянным балкам

Фундаменты - ленточные по ГОСТ 13579-78. Типоразмеров 7

Стены наружные - из облегченной кирпичной кладки с утеплением, толщиной 400 мм

Стены внутренние - кирпичные, толщиной 380 мм

Перекрытия - деревянные по ГОСТ 4981-78, ГОСТ 1005-68. Типоразмеров 17

Перегородки - кирпичные, толщиной 120 мм и деревянные, толщиной 70 мм

Санузлы - россыпь

Лестницы - деревянные

Крыша - двухскатная по деревянным стропилам с неорганизованным водостоком

Кровля - из асбестоцементных листов

Двери наружные - по серии I.136-II шитые. Типоразмеров 8

Двери внутренние - по серии I.136-IO шитые и остекленные. Типоразмеров 5

Окна - со спаренными и раздельными переплетами по ГОСТ 11214-78 и с тройным остеклением по ГОСТ 16289-80. Типоразмеров 5

Встроенное оборудование - кладовая, шкаф по серии I.172-4. Вып. I

Полы - дощатые, керамическая плитка, линолеум

Наибольшая масса монтажного элемента - (фундаментный блок) 1,63т

УЗОВ СКОРОСТНОЙ НАПОР ВЕТРА - 45 кгс/м²
0,44 кПа

R2CO СТЕПЕНЬ ОГНЕСТОЙКОСТИ - вторая

NAED РАСЧЕТНАЯ ТЕМПЕРАТУРА НАРУЖНОГО ВОЗДУХА -
МИНУС 20, 25, 30, 35, 40°C

G2UD КЛИМАТИЧЕСКИЕ РАЙОНЫ И ПОДРАЙОНЫ СССР
IV, II и III

Н5UA ОТДЕЛКА

НАРУЖНАЯ - кирпич лицевой с расшивкой швов

ВНУТРЕННЯЯ

В комнатах и передних - оклейка обоями повышенного качества, в кухнях и уборных - масляная покраска на высоту 1,6 м; облицовка стен над кухонным рядом глазурованной плиткой на высоту 45 см, в ваннх комнатах - панель из глазурованной плитки высотой 1,6 м, выше - высококачественная клеевая краска

СЗСА ИНЖЕНЕРНОЕ ОБОРУДОВАНИЕ

Водопровод - хозяйственно-питьевой расчетный напор у основания стояков II м

Канализация - хозяйственно-бытовая в городскую сеть; водосток - неорганизованный

Отопление - водяное центральное, система двутрубная с радиаторами типа "М-140-40" для расчетных температур -25, -30, -35, -40°C. Температура теплоносителя 95-70°C

Вентиляция - естественная

Горячее водоснабжение - от внешней сети, расчетный напор у основания стояков 12 м

Газоснабжение - от внешней сети к кухонным плитам

Электроснабжение - от внешней сети, напряжение 380/220 В

Освещение - лампами накаливания

Устройство связи - радиотрансляция, телевидение

С2ED ОСНАЩЕНИЕ ЗДАНИЯ

Оборудование кухонь и санузлов - газовые плиты, мойки, унитазы, ванны, умывальники

УЗНВ ВЕС СНЕГОВОГО ПОКРОВА - 150 кгс/м²
1,47 кПа

G1NF ОРИЕНТАЦИЯ - свободная

G2EE ИНЖЕНЕРНО-ГЕОЛОГИЧЕСКИЕ УСЛОВИЯ - обычные

ДВУХЭТАЖНЫЙ ДВУХКВАРТИРНЫЙ ЖИЛОЙ ДОМ С ПЯТИКОМНАТНЫМИ КВАРТИРАМИ В ДВУХ УРОВНЯХ ДЛЯ ИНДИВИДУАЛЬНЫХ ЗАСТРОЙЩИКОВ	ТИПОВОЙ ПРОЕКТ I44-85-53/I	Лист 2 Стр.3
---	-------------------------------	-----------------

Наименование	Всего	на 1м2 привед. общей площади	Наименование	Всего	на 1м2 привед. общей площади
V1IA СТОИМОСТЬ			V4KA ЭКСПЛУАТАЦИОННЫЕ ПОКАЗАТЕЛИ		
V1IB Общая сметная стоимость тыс. руб.	29,81	0,124	Расход		
в том числе:			V4KH воды:		
V1IP строительно-монтажных работ "	29,81	0,124	холодной л/с	0,354	-
V1JA ТРУДОЕМКОСТЬ			горячей "	0,444	-
V1JF Построечные трудовые затраты чел.дн.	1009	4,19	V4KI Канализационные стоки "	0,798	-
V1KA РАСХОДЫ			V4KN Тепла ккал/ч. кВт	70324	-
V1KB Расход строительных материалов			в том числе:	81,6	-
Цемент т	65	0,27	на отопление "	21940	-
Цемент, приведенный к марке М400 "	69,8	0,29	на горячее водо-снабжение "	48384	-
в том числе:			Тепла на отопление I м2 общей площади "	104,06	-
на сборные изделия "	60,2	0,25	V4KJ газа км3/ч	3,0	-
Сталь "	0,965	0,004	V4KK Потребная электрическая мощность кВт	12,62	-
Сталь, приведенная к классам А-I и С38/23 "	1,2	0,005	Эксплуатационные затраты руб/год	88,21	0,37
в том числе:			ТЕХНИЧЕСКИЕ ХАРАКТЕРИСТИКИ		
на сборные изделия "	0,48	0,002	G3NB Объем строительный м3	1077,9	4,47
Бетон и железобетон м3	158,9	0,66	в том числе:		
в том числе:			подземной части "	59,7	-
сборный: тяжелый "	151,7	0,63	G3OC Площадь застройки м2	180,54	-
Лесоматериалы "	89,1	0,37	G3OI приведенная общая "	240,86	-
Лесоматериалы, приведенные к круглому лесу "	134,8	0,56	G3OB общая "	210,84	-
Кирпич тыс.шт.	69,8	0,29	G3OK жилая "	126,8	0,53
Масса конструкций и материалов т	975	4,05	летних помещений "	56,76	-
Масса надземной части /от низа перекрытия технического подполья/ "	453	1,88			

ДОПОЛНИТЕЛЬНЫЕ ДАННЫЕ

Конструкция дома запроектирована в вариантах: наружные стены - из сплошной кирпичной кладки при расчетной температуре - 30°; фундаменты - ленточные с R = 2 кгс/см2, R = 1,5 кгс/см2, R = 2,5 кгс/см2 и буронабивные сваи, столбчатые с R = 2 кгс/см2; здание без подвала; с/у. - с унитазами; перекрытия - железобетонные; отопление - от котлов на газообразном твердом топливе; плиты - газовые и электрические.

Сметы составлены в соответствии с СН 401-69.

Расчетный показатель - I м2 приведенной общей площади.

B7EA СОСТАВ ПРОЕКТНОЙ ДОКУМЕНТАЦИИ:

Альбом I Архитектурно-строительная, санитарно-техническая и электротехническая части

Альбом 2 Сметы

Часть 9.9-6 серия 85 - Типовые узлы и детали.

Объем проектных материалов приведен к формату II 448 форматок.

B7BA Автор проекта Мосгипронисельстрой, II7342 Москва, ул. Обручева, 46

B7HA УТВЕРЖДЕНИЕ Утвержден Госстроем РСФСР 6 марта 1981г. постановление № 20
Введен в действие Мосгипронисельстроем,
приказ № 240 от 12.08.82г.

B7KA ПОСТАНОВИТЕЛЬ ЦИТИ, 125878, Москва А-445, Смоленская, 22

Инв. № 17635
Катал.л. № 045238

В.М. Росоловский

И.И. Соколов

И.И. Соколов

И.И. Соколов