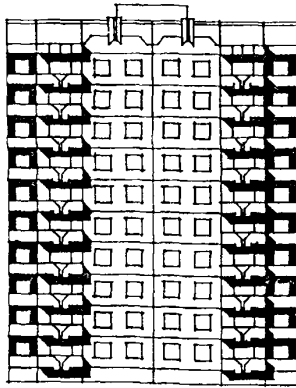


<p>СССР</p>	<p>СТРОИТЕЛЬНЫЙ КАТАЛОГ ЧАСТЬ 2 ТИПОВЫЕ ПРОЕКТЫ ПРЕДПРИЯТИЙ, ЗДАНИЙ И СООРУЖЕНИЙ</p>	<p>ЗОНАЛЬНЫЙ ТИПОВОЙ ПРОЕКТ 90-0150.13.87</p>
<p>ЦИТП</p>	<p>БЛОК-СЕКЦИЯ 10-ЭТАЖНАЯ 40-КВАРТИРНАЯ РЯДОВАЯ С ТОРЦОВЫМИ ОКОНЧАНИЯМИ 3-2-2-3 (ДЛЯ СТРОИТЕЛЬСТВА В г. ПЕНЗЕ)</p>	<p>УЛК 728.2.011</p>
<p>ДЕКАБРЬ 1988</p>		<p>На 2-х листах На 4-х страницах СТРАНИЦА I</p>

ФАСАД Ic-IIc

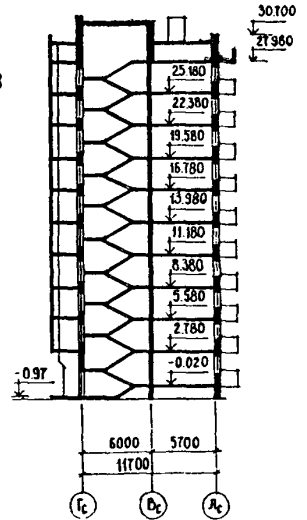
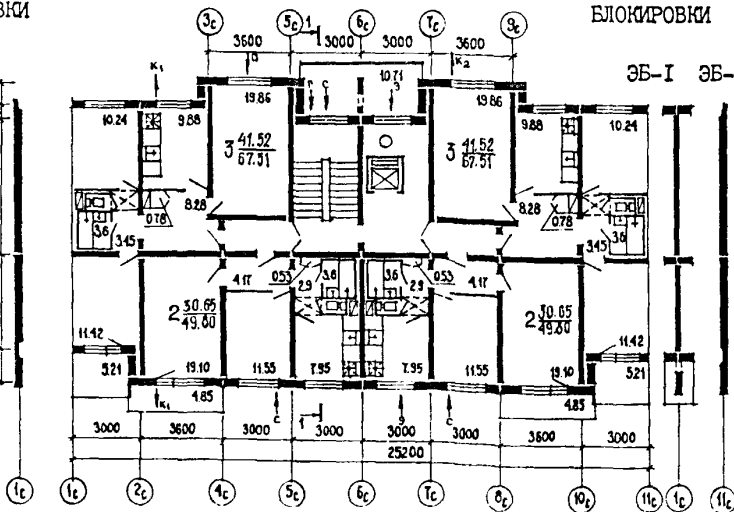
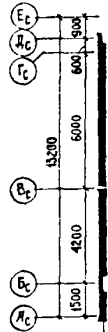


ПЛАН ТИПОВОГО ЭТАЖА

ЭЛЕМЕНТЫ
 БЛОКИРОВКИ
 ЭБ-2

ЭЛЕМЕНТЫ
 БЛОКИРОВКИ
 ЭБ-1 ЭБ-3

РАЗРЕЗ I-I



ЭКСПЛИКАЦИЯ КВАРТИР

Квартиры	Количество	Площадь, м2	
		Жилая	Общая
Двухкомнатные 2	20	30,65	49,80
Трехкомнатные 3	20	41,52	67,51
Средняя площадь квартиры		36,08	58,65

БЛОК-СЕКЦИЯ 10-ЭТАЖНАЯ 40-КВАРТИРНАЯ РЯДОВАЯ С ТОРЦОВЫМИ ОКОНЧАНИЯМИ 3-2-2-3 (ДЛЯ СТРОИТЕЛЬСТВА В г. ПЕНЗЕ)	ЗОНАЛЬНЫЙ ТИПОВОЙ ПРОЕКТ 90-0150.13.87	ЛИСТ I СТРАНИЦА 2
D2BA СТРОИТЕЛЬНЫЕ КОНСТРУКЦИИ И ИЗДЕЛИЯ		
Конструктивная схема с поперечными и продольными несущими стенами и опиранием панелей перекрытий по контуру.	Полы - линолеум на теплозвукоизолирующей подоснове, керамическая плитка.	
Фундаменты - свайные безростверковые.	Наибольшая масса монтажного элемента (наружная стеновая панель) - 8,9т	
Сваи - ГОСТ 19804.2-79, Сборные оголовки по серии I.III.1-4 вып.1 (варианты: с пониженным безростверковым свайным основанием; ленточные - сборные железобетонные фундаментные плиты и бетонные блоки по ГОСТ 13580-85 типоразмеров - II.	Н5UA ОТДЕЛКА НАРУЖНАЯ	
Стены наружные - трехслойные керамзитобетонные панели толщиной 350мм с утепляющим слоем из пенополистирола по серии 90 ч.10 разд.10.1-60, разд.10.1-61, серии 90п ч.10 разд.10.9-1, типоразмеров - 19.	Заводская отделка панелей наружных стен ковровой стеклоплиткой типа "ириска" (варианты: фактурный слой из декоративного бетона с мраморной крошкой, керамическая ковровая плитка, покраска эмалью различных цветов в заводских условиях способом набрызга).	
Стены цокольные - однослойные керамзитобетонные панели толщиной 300мм по серии 90п ч.10 разд.10.9-1п, серии 90 ч.10 разд.10.1-25, типоразмеров - 9.	ВНУТРЕННЯЯ	
Панели крыши - однослойные керамзитобетонные панели толщиной 350мм по серии 90 ч.10 р.10.1-38, серии 90п ч.10 р.10.9-1п, типоразмеров - 7.	В комнатах и передних - оклейка обоями повышенного качества, в кухнях масляная окраска на высоту 1,8м. Облицовка стен над кухонным оборудованием-глазурованная плитка на высоту 0,6м. В ванных комнатах - масляная окраска до высоты 1,8м, участки стен за сан.оборудованием на высоту 1,8м и калашница на высоту 0,15м облицовываются глазурованной плиткой.	
Стены внутренние - сборные железобетонные плоские плиты толщиной 120, 160мм по серии 90 ч.10 р.10.2-9, серии 90п ч.10 разд.10.9-1п, типоразмеров - 8.	В санузлах - масляная окраска до высоты 1,8м. Калашница на высоту 0,1м - метлахская плитка. Остальная поверхность стен - высококачественная клеевая побелка.	
Стены внутренние цокольные - сборные железобетонные плоские панели толщиной 140мм по серии 90 ч.10 р.10.9-6, серии 90п ч.10 р.10.9-1п, типоразмеров - 7.	С2GA ИНЖЕНЕРНОЕ ОБОРУДОВАНИЕ	
Перекрытия - сборные железобетонные плоские панели толщиной 160мм по серии 90 ч.10 р.10.3-11, серии 90п ч.10 р.10.9-1п, типоразмеров - 7.	Водопровод - хозяйственно-питьевой, расчетный напор у основания стояков - 36м. Канализация - хозяйственно-фекальная в городскую сеть; водосток внутренний с открытым выпуском в сторону оси Дс (вариант с закрытым выпуском в сторону оси Дс). Отопление - водяное центральное. Система однотрубная с нижней разводкой, тупиковая с чугунными радиаторами М 140-А0 (вариант со стальными радиаторами РСТ-2), температура теплоносителя 105-70°С. Вентиляция - естественная. Горячее водоснабжение - от внешней сети, расчетный напор у основания стояков 40м. Газоснабжение - от внешней сети. Электроснабжение - от внешней сети, напряжение 380/220в. Освещение - лампами накаливания. Устройство связи-радиотрансляция, коллективные телеантенны, телефонные вводы. Лифт - пассажирский, грузоподъемностью 320 кг. Мусоропровод по серии 83 часть 10 раздел 10.8-1, раздел 10.8-2 с камерой на I-м этаже, со сменным контейнером.	
Перегородки - гипсобетонные панели толщиной 80мм по серии 90п ч.10 р.10.9-1п, типоразмеров - 1.	С2ED ОСНАЩЕНИЕ ЗДАНИЯ	
Вентблоки - сборные железобетонные 300x880мм по серии 125 ч.10 р.10.4-51п, типоразмеров - 1.	Оборудование кухонь и санузлов - газовые плиты, мойки, унитазы, ванны, умывальники.	
Санузлы - объемные сантехкабины по серии 125 ч.10 р.10.8-7п, типоразмеров - 2.	Ж30В НОРМАТИВНОЕ ЗНАЧЕНИЕ ВЕТРОВОГО ДАВЛЕНИЯ	030кПа 30кгс/м ²
Лестницы - сборные железобетонные плоские марши и площадки по серии 125ч.10р.10.4-51п, по серии 90п ч.10 р.10.9-1п, типоразмеров-7	Р2С0 СТЕПЕНЬ ОГНЕСТОЙКОСТИ - вторая	
Лоджии и балконы - сборные железобетонные плоские плиты, типоразмеров - 3.	Н1ВD РАСЧЕТНАЯ ТЕМПЕРАТУРА НАРУЖНОГО ВОЗДУХА - минус 29°С	
Ограждения балконов и лоджий - асбестоцементные (варианты: железобетонные, цементно-стружечные плиты), типоразмеров - 4.	Г2D D КЛИМАТИЧЕСКИЙ ПОДРАЙОН СССР - ПВ (г. ПЕНЗА)	
Шахта лифтовая - блоки железобетонные по серии 125ч.10р.10.4-51п, типоразмеров-3	Ж3NB НОРМАТИВНОЕ ЗНАЧЕНИЕ ВЕСА СНЕГОВОГО ПОКРОВА	1кПа 100кгс/м ²
Покрытие - керамзитобетонные плоские утепляющие панели, толщиной 250мм по серии 90 ч.10 р.10.3-24, серии 90п ч.10 р.10.9-1п, типоразмеров - 7.	Г1ВF ОРИЕНТАЦИЯ - широтная	
Лотки крыши - по серии 90 ч.10 р.10.3-24, типоразмеров - 4.	Г2EE ИНЖЕНЕРНО-ГЕОЛОГИЧЕСКИЕ УСЛОВИЯ - обычные	
Кровля - рулонная четырехслойная.		
Двери наружные входные и служебные по серии I.136.5-19, типоразмеров - 4.		
Двери внутренние - щитовой конструкции по серии I.136-10, типоразмеров - 4.		
Окна и балконные двери - с отдельными переплетами по серии I.136.5-16, ч.1,2 типоразмеров - 6.		
Встроенное оборудование - шкафы и антресоли по серии I.172.5-6, типоразмеров - 3.		

БЛОК-СЕКЦИЯ 10-ЭТАЖНАЯ 40-КВАРТИРНАЯ РЯДОВАЯ С ТОПЧОВЫМИ ОКОНЧАНИЯМИ 3-2-2-3 (ДЛЯ СТРОИТЕЛЬСТВА В г.ПЕНЗЕ)			ЗОНАЛЬНЫЙ ТИПОВОЙ ПРОЕКТ 90-0150.13.87		ЛИСТ 2 СТРАНИЦА 3	
Наименование	Всего	На 1м2 общей площади	Наименование	Всего	На 1м2 общей площади	
V1IA СТОИМОСТЬ			V4KA ЭКСПЛУАТАЦИОННЫЕ ПОКАЗАТЕЛИ			
V1IB Общая сметная стоимость тыс.руб	297,60	0,120	V4KH Расход воды холодной л/с	1,09	-	
в том числе:			горячей то же	1,53	-	
V1IL строительно-монтажных работ то же	291,90	0,118	V4KI Канализационные стоки "	5,07	-	
V1IO оборудование, "	5,70	0,002	V4KN Тепла ккал/ч	373865	-	
V1JA ТРУДОЕМКОСТЬ			в том числе:	квт	433,7	
V1JF Построечные трудовые затраты ч/дн.	2785	1,125	на отопление то же	178969	-	
V1KA РАСХОДЫ				207,6		
V1KB Расход строительных материалов			на горячее водоснабжение "	194896	-	
Цемент т	560,89	0,227		226,0		
Цемент, приведенный к марке М-400 то же	561,02 (49,87)	0,227	тепла на отопление 1м2 общей площади "	-	64,9	
в том числе:					0,075	
на сборные изделия			V4KJ газа Нм ^{3/4}	11,53	-	
" "	511,15	0,206	V4KK Потребная электрическая мощность квт	43	-	
Сталь "	55,21(-)	0,0223	Эксплуатационные затраты руб/год	15696,8	6,34	
Сталь, приведенная к классу А-I и С38/23 "	70,54	0,0285	ТЕХНИЧЕСКИЕ ХАРАКТЕРИСТИКИ			
в том числе:			G3NB Объем строительный м ³	9355,7	3,78	
на сборные изделия			в том числе:			
" "	60,63		подземной части то же	49,61	-	
Бетон и железобетон м3	1616,23	0,652	G3OC Площадь застройки м ²	327,6	-	
в том числе:			G3OI общая (с учетом летних помещений и бельевой) "	2475,84	-	
монолитный:			общая (с учетом летних помещений без бельевой) "	2427,64	-	
тяжелый то же	38,2		G3OB общая (без учета летних помещений) "	2346,2	-	
легкий "	16,9		G3OK жилая "	1443,4	0,58	
сборный:			летних помещений, "	297,59	-	
тяжелый "	1206,92		Площадь внеквартирных помещений "	410,5	0,16	
легкий "	354,21					
Лесоматериалы "	148,38	0,060				
Лесоматериалы, приведенные к круглому лесу "	226,13 (15,9)	0,091				
Кирпич т.шт.	1,98	0,0008				
Масса конструкций и материалов т	4100	1,66				
Масса надземной части (от низа перекрытия технического подполья) то же	3870	1,56				
ДОПОЛНИТЕЛЬНЫЕ ДАННЫЕ						
<p>Проект разработан на основе типового проекта 90-05/1.2. Технология изготовления сборных железобетонных изделий - в горизонтальных формах и кассетная. Здание с техподпольем, крыша с теплым чердаком. В проекте предусмотрены: 4 варианта положения блок-секции при блокировке, 3 варианта фасадов, вариант блок-секции с подвалом, 4 варианта планировочных решений I-го этажа: основной вариант, вариант с колысочной, вариант со сквозным проходом, вариант с алтроситовой. Показатели приведены для условий строительства при расчетной температуре -29°С, со свайными безростверковыми фундаментами при длине свай 5м, при I-м варианте фасада (трех-слойные стеновые панели) - без учета элементов блокировки. Сметная документация на строительство составлена в ценах и нормах, действующих с I/I-84г. по УШ поясу для I-го территориального района, с применением сборников сметных цен на местные строительные материалы, утвержденных Пензенским облисполкомом.</p>						

БЛОК-СЕКЦИЯ 10-ЭТАЖНАЯ 40-КВАРТИРНАЯ РЯДОВАЯ С
ТОРЦОВЫМИ ОКОНЧАНИЯМИ 3-2-2-3 (ДЛЯ СТРОИТЕЛЬСТВА
В Г.ПЕНЗЕ)

ЗОНАЛЬНЫЙ
ТИПОВОЙ
ПРОЕКТ
90-0150.13.87

ЛИСТ 2
СТРАНИЦА 4

СОСТАВ ПРОЕКТНОЙ ДОКУМЕНТАЦИИ

В7ЕА ОСНОВНОЙ КОМПЛЕКТ

ПРИЛАГАЕМЫЕ ДОКУМЕНТЫ

АС.0	Общие архитектурно-строительные решения	Серия 90 часть 10	
АС.01	Архитектурно-строительные решения ниже отм. 0.000	раздел 10.4-3 раздел 10.4-7	Разные бетонные и железобетонные изделия
АС.1	Архитектурно-строительные решения выше отм. 0.000	раздел 10.7-7	Металлические изделия
ОВ.2	Отопление и вентиляция	раздел 10.9-5 раздел 10.9-6	Разные изделия
ВК.3	Водоснабжение, канализация	раздел 9.1-7	Монтажные узлы
ГСВ.4	Газоснабжение	раздел 9.1-19 раздел 9.1-16	Общестроительные детали
ЭМО.5	Электроснабжение	раздел 9.2-15 раздел 9.2-2	
СС.6	Устройство связи	раздел 10.1-60	Трехслойные наружные стеновые панели из керамзитобетона толщиной 350мм
СМ.8	Сметы		
ВМ.1	Ведомость потребности в материалах		
ССО.1	Сборник спецификаций оборудования	раздел 10.1-22	Однослойные наружные стеновые панели из керамзитобетона
Часть 9 раздел 9.2-20п	Узлы и детали Общестроительные детали		
часть 10 раздел 10.9-1п	Разные изделия	раздел 10.2-9 раздел 10.3-11	Внутренние стеновые панели Панели перекрытий толщиной 160мм
часть 10 раздел 10.9-2п	Разные изделия	раздел 10.6-8	Подстолье под мойки ПМ-500. Панели покрытия, лотки, вентиляционные оголовки, вентиляционные опоры лотков, подпорные разделительные стенки, панели перекрытий, металлические изделия.
часть 10 раздел 10.9-3п	Разные изделия	раздел 10.3-10	Панели перекрытий толщиной 120мм

Объем проектных материалов приведенных к формату А4 1590 форматок, в том числе изделий заводского изготовления 766 форматок.

В7ВА	АВТОР ПРОЕКТА	Институт "Пензгражданпроект", 440600 Пенза, ул.Пушкина, 2
В7НА	УТВЕРЖДЕНИЕ	Госстрой РСФСР. Постановление от 20 августа 1987г. № 151
В7КА	ПОСТАВЩИК	Институт "Пензгражданпроект", 440600 Пенза, ул.Пушкина, 2

Катал.л. № 059176