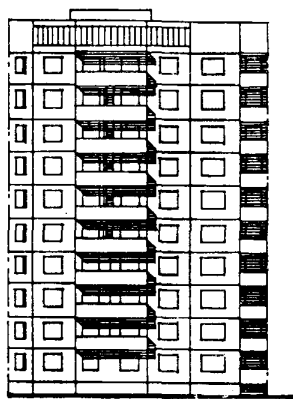
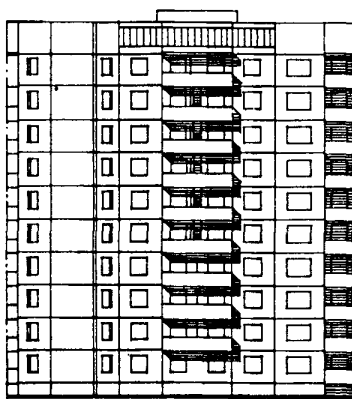


СССР	СТРОИТЕЛЬНЫЙ КАТАЛОГ ЧАСТЬ 2 ТИПОВЫЕ ПРОЕКТЫ ПРЕДПРИЯТИЙ, ЗДАНИЙ И СООРУЖЕНИЙ	ЗОНАЛЬНЫЙ ТИПОВОЙ ПРОЕКТ 90-0142.1.13.87 90-0142.2.13.87
ЦИТП	90-0142.1.13.87 - БЛОК-СЕКЦИЯ ПОВОРОТНАЯ 10-ЭТАЖНАЯ 40-КВАРТИРНАЯ 2-2-3-3 ФАСАД 1 С ТРЕХСЛОЙНЫМИ ПАНЕЛЯМИ	УЛК 728.2.011
ФЕВРАЛЬ 1989	90-0142.2.13.87 - БЛОК-СЕКЦИЯ ПОВОРОТНАЯ 10-ЭТАЖНАЯ 40-КВАРТИРНАЯ 2-2-3-3 ФАСАД 2 С ТРЕХСЛОЙНЫМИ ПАНЕЛЯМИ ДЛЯ г.ЯРОСЛАВЛЯ И ЯРОСЛАВСКОЙ ОБЛАСТИ	На 4-х листах На 8-и страницах Страница I

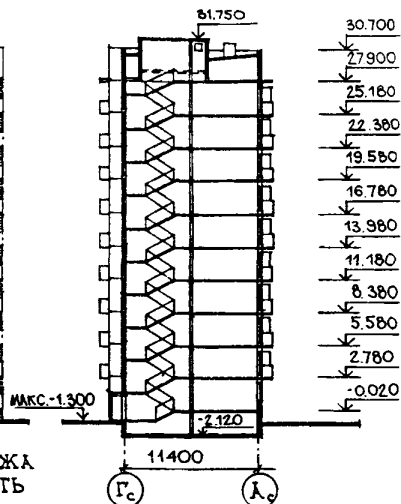
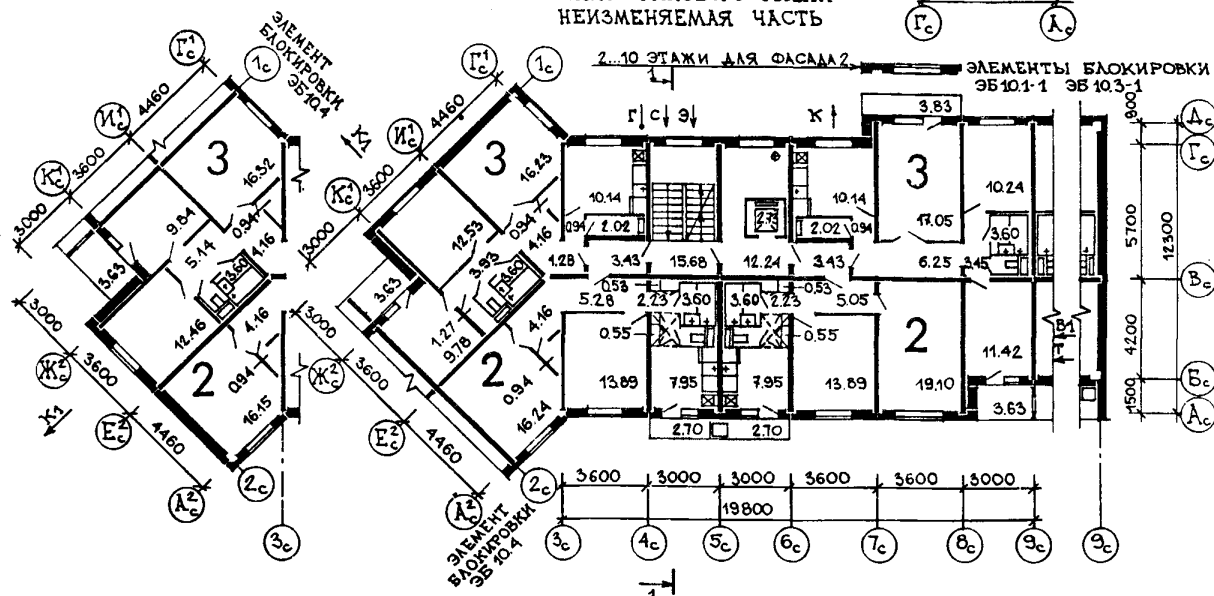
ФАСАД 1 2с-9с



ФАСАД 2 1с-9с



РАЗРЕЗ 1-1

ПЛАН ТИПОВОГО ЭТАЖА
НЕИЗМЕНЯЕМАЯ ЧАСТЬ

ЭКСПЛИКАЦИЯ КВАРТИР

Квартиры	Количество		Общая площадь квартир, м ²	Квартиры	Количество		Общая площадь квартир, м ²
	фасад1	фасад2			фасад1	фасад2	
Однокомнатные	I	I	38,67	Трехкомнатные	I	10	66,91
Двухкомнатные	I	I	52,90	Трехкомнатные	9		68,06
Двухкомнатные	9	9	53,71	Трехкомнатные	10		68,64
Двухкомнатные		9	56,09	Трехкомнатные		10	68,66
Двухкомнатные	9		56,18				

БЛОК - СЕКЦИЯ ПОВОРОТНАЯ 10-ЭТАЖНАЯ 40-КВАРТИРНАЯ 2 - 2 - 3 - 3 ДЛЯ г.ЯРОСЛАВЛЯ И ЯРОСЛАВСКОЙ ОБЛАСТИ		ЗОНАЛЬНЫЙ ТИПОВОЙ ПРОЕКТ 90-0142.1.13.87 90-0142.2.13.87	Лист I Страница 2
<p>Д2ВА СТРОИТЕЛЬНЫЕ КОНСТРУКЦИИ И ИЗДЕЛИЯ</p> <p>Конструктивная схема с поперечными и продольными несущими стенами и опиранием панелей перекрытий по контуру</p> <p>Фундаменты - свайные, безростверковые, сваи по ГОСТ 19804.4-78, ГОСТ 19804.1-79* (вариант - ленточные) Типоразмеров - 2</p> <p>Стены наружные цокольные - однослойные керамзитобетонные панели толщ. 350 мм высотой 2230 мм (вариант - высотой 1430 мм) Типоразмеров - 12</p> <p>Стены наружные - трехслойные керамзитобетонные панели толщ. 400 мм Типоразмеров - 33</p> <p>Стены внутренние - сборные железобетонные плоские панели кассетного изготовления толщ. 160 мм - межквартирные, толщ. 120 мм - межкомнатные, толщ. 140 мм - в техподполье Типоразмеров - 24</p> <p>Перекрытия - сборные железобетонные панели толщ. 120 мм и 160 мм Типоразмеров - 25</p> <p>Перегородки - сборные железобетонные толщ. 80 мм Типоразмеров - 7</p> <p>Санузлы - сборные железобетонные объемные сантехкабины по серии 1.188-5, выпуск 10 Типоразмеров - 2</p> <p>Лестницы - сборные железобетонные площадки и марши с лицевыми поверхностями, выполняемые из керамической плитки Типоразмеров - 4</p> <p>Балконы и лоджии - сборные железобетонные плиты, ограждения - железобетонные с рельефом Типоразмеров - 8</p> <p>Шахта лифтовая - объемные железобетонные блоки индивидуальные Типоразмеров - 3</p> <p>Покрытие - сборные керамзитобетонные утепленные панели Типоразмеров - II</p> <p>Лотки крыши - сборные керамзитобетонные блоки Типоразмеров - 3</p> <p>Крыша - с теплым чердаком и внутренним водостоком</p> <p>Кровля - рулонная 4-х слойная</p> <p>Двери наружные - по ГОСТ 24698-81, щитовые и остекленные Типоразмеров - 4</p> <p>Двери внутренние - щитовой конструкции по ГОСТ 6629-74* Типоразмеров - 4</p> <p>Окна и балконные двери - с раздельными переплетами и двойным остеклением по ГОСТ 11214-86 Типоразмеров - 7</p> <p>Встроенное оборудование - индивидуальные шкафы и антресоли</p> <p>Полы - линолеум, керамическая плитка</p> <p>Наибольшая масса монтажного элемента (панель перекрытия) - 7,95 т</p>	<p>Н5УА ОТДЕЛКА</p> <p>НАРУЖНАЯ</p> <p>Заводская отделка панелей наружных стен облицовка керамической плиткой (варианты - покраска ПХВ и втопленным рельефом)</p> <p>ВНУТРЕННЯЯ</p> <p>В комнатах и передней - оклейка обоями повышенного качества, в кухнях и уборных - масляная покраска панелей на высоту 1,8 м, облицовка стен над кухонным рядом глазурованной плиткой на высоту 0,6 м, в ванных комнатах - панель из глазурованной плитки высотой 1,8 м, выше - высококачественная клеевая окраска</p>	<p>С3ГА ИНЖЕНЕРНОЕ ОБОРУДОВАНИЕ</p> <p>Водопровод - хозяйственно-питьевой, расчетный напор у основания стояков 36 м</p> <p>Канализация - хозяйственно-фекальная в городскую сеть, водосток - внутренний с открытым выпуском в сторону оси "Г"</p> <p>Отопление - водяное центральное, секционное, система однотрубная с нижней разводкой, с радиаторами МС-140 (вариант - со стальными радиаторами РСГ, с конвекторами "Комфорт КН-20", "универсал" малой глубины). Температура теплоносителя 105 - 70 °C</p> <p>Вентиляция - естественная</p> <p>Горячее водоснабжение - от внешней сети, расчетный напор у основания стояков 37 м</p> <p>Газоснабжение - от внешней сети к кухонным плитам</p> <p>Электроснабжение - от внешней сети, напряжение 380/222 В</p> <p>Освещение - лампами накаливания</p> <p>устройства связи - радиотрансляция, коллективные телеантенны, телефонные вводы</p> <p>Лифт - пассажирский, грузоподъемностью 400 кг по АТ-7.00-001</p> <p>Мусоропровод - с камерой на I этаже, со сменным контейнером</p>	
<p>Ж3ОВ НОРМАТИВНОЕ ЗНАЧЕНИЕ ВЕТРОВОГО ДАВЛЕНИЯ</p> <p>- $\frac{23 \text{ кгс/м}^2}{0,23 \text{ кПа}}$</p>	<p>Ж3НВ НОРМАТИВНОЕ ЗНАЧЕНИЕ ВЕСА СНЕГОВОГО ПОКРОВА</p> <p>- $\frac{150 \text{ кгс/м}^2}{1,5 \text{ кПа}}$</p>		
<p>Р2СО СТЕПЕНЬ ОГНЕСТОЙКОСТИ - вторая</p>	<p>Г1ВГ ОРИЕНТАЦИЯ - широтная</p>		
<p>Н1ВД РАСЧЕТНАЯ ТЕМПЕРАТУРА НАРУЖНОГО ВОЗДУХА - минус 31 °C</p>	<p>Г2ЕЕ ИНЖЕНЕРНО-ГЕОЛОГИЧЕСКИЕ УСЛОВИЯ - обычные</p>		
<p>Г2ВД КЛИМАТИЧЕСКИЙ ПОДРАЙОН СССР - II В (г.Ярославль и Ярославская область)</p>			

БЛОК - СЕКЦИЯ ПОВОРОТНАЯ 10-ЭТАЖНАЯ 40-КВАРТИРНАЯ 2 - 2 - 3 - 3 ДЛЯ г.ЯРОСЛАВЛЯ И ЯРОСЛАВСКОЙ ОБЛАСТИ			ЗОНАЛЬНЫЙ ТИПОВОЙ ПРОЕКТ 90-0142.1.13.87 90-0142.2.13.87		Лист 2 Страница 3	
			90-0142.1.13.87		90-0142.2.13.87	
Наименование			Всего	На расчетный показатель	Всего	На расчетный показатель
V1IA	СТОИМОСТЬ					
V1IB	Общая сметная стоимость	тыс. руб.	328,02	0,134	322,00	0,132
	в том числе:					
V1IL	строительно- монтажных работ	"	316,54	0,129	310,52	0,127
V1IO	оборудования	"	9,57		9,57	
	прочие затраты	"	1,91		1,91	
V1JA	ТРУДОЕМКОСТЬ					
V1JF	Построечные трудовые затраты	чел. дн.	3502,75	1,432	3491,25	1,434
V1KA	РАСХОДЫ					
V1KB	Расход строительных материалов					
	Цемент	т	542,28	0,222	548,46	0,225
	Цемент, приве- денный к мар- ке М400	"	518,84 (23,55)	0,212	523,29 (23,31)	0,215
	в том числе:					
	на сборные изделия	"	495,29	0,202	499,98	0,205
	Сталь	"	56,81	0,023	55,25	0,023
	Сталь, приве- денная к клас- сам А-I и С-3	"	74,22 (1,11)	0,030	72,15 (1,11)	0,030
	в том числе:					
	на сборные изделия	"	73,11		71,04	
	Бетон и желе- зобетон	м ³	1781,91	0,728	1790,43	0,735
	в том числе:					
	монолитный:					
	тяжелый	"	24,70	-	24,70	-
	легкий	"	9,35	-	9,35	-
	сборный:					
	тяжелый	"	1214,80	-	1253,46	-
	легкий	"	533,06	-	502,92	-
	Лесоматериалы	"	115,98	0,047	117,35	0,048
	Лесоматериалы, приведенные к круглому лесу	"	173,99 (28,11)	0,071	176,04 (32,85)	0,072
	Кирпич	тыс.шт.	1,47	-	1,47	-
	Масса конст- рукций и материалов	т	5900	2,412	5875	2,412
	Масса надземной части (от низа перекрытия тех- нического под- полья)	"	5600	2,289	5575	2,289

В скобках указывается потребность строительных материалов без учета расходов на изготовление сборных изделий, конструкций

В скобках указывается потребность строительных материалов без учета расходов на изготовление сборных изделий, конструкций

БЛОК - СЕКЦИЯ ПОВОРОТНАЯ 10-ЭТАЖНАЯ 40-КВАРТИРНАЯ 2 - 2 - 3 - 3 ДЛЯ г.ЯРОСЛАВЛЯ И ЯРОСЛАВСКОЙ ОБЛАСТИ				ЗОНАЛЬНЫЙ ТИПОВОЙ ПРОЕКТ 90-0142.1.13.87 90-0142.2.13.87		Лист 2 Страница 4	
Наименование				90-0142.1.13.87		90-0142.2.13.87	
				Всего	На расчетный показатель	Всего	На расчетный показатель
У4КА	ЭКСПЛУАТАЦИОННЫЕ ПОКАЗАТЕЛИ						
	Расход						
У4КН	воды						
	холодной	л/с	1,07	-	1,07	-	
	горячей	"	1,53	-	1,53	-	
У4КИ	канализационные стоки			3,95	-	3,95	-
У4КН	тепла			344390	-	344390	-
	в том числе:	кВт	400,32	-	400,32	-	
	на отопление	"	165450	-	165450	-	
	на горячее водоснабже- ние	"	192,32 178940 208,00	-	192,32 178940 208,00	-	
	тепла на отоп- ление 1м2 общей площади блок- секции (без уче- та летних помеще- ний)	"	-	59,61 0,069	-	59,63 0,069	
У4КЖ	газа	нм3/ч	10,33	-	10,33	-	
У4КК	Потребная электри- ческая мощность			41,90	-	41,90	-
	эксплуата- ционные затраты			21463	8,77	20834	8,55
ТЕХНИЧЕСКИЕ ХАРАКТЕРИСТИКИ							
Г3НВ	объем строи- тельный			10184,33	4,16	10184,33	4,18
	в том числе:						
	подземной части	"	705,81	-	705,81	-	
	площадь застройки			332,93	-	332,93	-
Г3ОИ	общая квартир			2446,43	-	2435,47	-
Г3ОВ	общая квартир (без учета лет- них помещений)			2385,59	-	2384,59	-
	летних помещений	"	154,41	-	121,20	-	
	площадь внеквар- терных помещений			390,10	-	390,10	-

ДОПОЛНИТЕЛЬНЫЕ ДАННЫЕ

В проекте предусмотрены: 2 варианта положения блок-секции при блокировке (с рядовым элементом блокировки, с торцевым окончанием справа), 3 планировочных решения первого этажа (с колясочной, с электрощитовой и со сквозным проходом), 2 варианта фасада. Показатели приведены для рядовой блок-секции, с рядовым элементом блокировки, для планировочного решения первого этажа с колясочной, с безростерковым свайным вариантом фундаментов.

Сметы составлены в нормах и ценах 1984 года.

Расчетный показатель - общая площадь квартир, м²

БЛОК - СЕКЦИЯ ПОВОРОТНАЯ ЮО-ЭТАЖНАЯ 40-КВАРТИРНАЯ 2 - 2 - 3 - 3 ДЛЯ г.ЯРОСЛАВЛЯ И ЯРОСЛАВСКОЙ ОБЛАСТИ		ЗОНАЛЬНЫЙ ТИПОВОЙ ПРОЕКТ 90-0142.1.13.87 90-0142.2.13.87	Лист 3 Страница 5
В7ЕА СОСТАВ ПРОЕКТНОЙ ДОКУМЕНТАЦИИ			
Обозначение	Наименование	90-0142.1.13.87	90-0142.2.13.87
	ОСНОВНЫЕ КОМПЛЕКТЫ		
90-0142.13.87-АС 0	Общие архитектурно-строительные решения	●	●
90-0142.1.13.87-АС 01	Архитектурно-строительные решения ниже отм.0.000.Вариант с подвалом и безростверковым свайным основанием	●	
90-0142.1.13.87-АС 02	Архитектурно-строительные решения ниже отм.0.000. Вариант с техническим подпольем и безростверковым свайным основанием	●	
90-0142.1.13.87-АС 03	Архитектурно-строительные решения ниже отм.0.000.Вариант с подвалом и фундаментами на естественном основании	●	
90-0142.2.13.87-АС 01	Архитектурно-строительные решения ниже отм.0.000.Вариант с подвалом и безростверковым свайным основанием		●
90-0142.2.13.87-АС 02	Архитектурно-строительные решения ниже отм.0.000.Вариант с техническим подпольем и безростверковым свайным основанием		●
90-0142.2.13.87-АС 03	Архитектурно-строительные решения ниже отм.0.000.Вариант с подвалом и фундаментами на естественном основании		●
90-0142.1.13.87-АС I	Архитектурно-строительные решения выше отм.0.000	●	
90-0142.2.13.87-АС I	Архитектурно-строительные решения выше отм.0.000		●
90-0142.1.13.87-ОВ I	Отопление и вентиляция ниже и выше отм.0.000 с радиаторами "МС-140" и "РСГ" на расчетную температуру -31°C	●	
90-0142.1.13.87-ОВ 2	Отопление и вентиляция ниже и выше отм.0.000 с конвекторами "Комфорт-20" и "универсал" на расчетную температуру -31°C	●	
90-0142.2.13.87-ОВ I	Отопление и вентиляция ниже и выше отм.0.000 с радиаторами "МС-140" и "РСГ" на расчетную температуру -31°C		●
90-0142.2.13.87-ОВ 2	Отопление и вентиляция ниже и выше отм.0.000 с конвекторами "Комфорт-20" и "универсал" на расчетную температуру -31°C		●

БЛОК - СЕКЦИЯ ПОВОРОТНАЯ 10-ЭТАЖНАЯ 40-КВАРТИРНАЯ 2 - 2 - 3 - 3 ДЛЯ г.ЯРОСЛАВЛЯ И ЯРОСЛАВСКОЙ ОБЛАСТИ			ЗОНАЛЬНЫЙ ТИПОВОЙ ПРОЕКТ 90-0142.1.13.87 90-0142.2.13.87	Лист 3 Страница 6
Обозначение	Наименование	90-0142.1.13.87	90-0142.2.13.87	
90-0142.1.13.87-ВК I	Внутренний водопровод и канализация ниже и выше отм.0.000	●		
90-0142.2.13.87-ВК I	Внутренний водопровод и канализация ниже и выше отм.0.000		●	
90-0142.1.13.87-ГСВ I	Внутреннее газоснабжение ниже и выше отм.0.000	●		
90-0142.2.13.87-ГСВ I	Внутреннее газоснабжение ниже и выше отм.0.000		●	
90-0142.1.13.87-ЭО I	Электрооборудование ниже и выше отм.0.000	●		
90-0142.2.13.87-ЭО I	Электрооборудование ниже и выше отм.0.000		●	
90-0142.1.13.87-СС I	устройство связи и сигнализации ниже и выше отм.0.000	●		
90-0142.2.13.87-СС I	устройство связи и сигнализации ниже и выше отм.0.000		●	
90-0142.1.13.87-СМ I	Сметная документация	●		
90-0142.2.13.87-СМ I	Сметная документация		●	
90-180.86-УАС 3-2 выпуск 2	Элементы блокировки	●	●	
90-180.86-УАС 3-4 выпуск 4	Элементы блокировки	●	●	
ССЫЛОЧНЫЕ ДОКУМЕНТЫ				
90-180.86-УАС I-I выпуск I	узлы монтажные	●	●	
90-180.86-УАС 2-I выпуск I	узлы общестроительные	●	●	
90-180.86-ИЖ I.I-I выпуск I	Панели наружных стен однослойные из керамзитобетона толщиной 400 мм	●	●	
90-180.86-ИЖ I.I-2 выпуск 2	Панели цокольные наружных стен однослойные из керамзитобетона толщиной 350 мм $h=1430$ мм	●	●	
90-180.86-ИЖ I.I-3 выпуск 3	Панели чердачных наружных стен однослойные из керамзитобетона толщиной 400 мм	●	●	
90-180.86-ИЖ I.I-4 выпуск 4				
90-180.86-ИЖ I.I-5 выпуск 5	Панели наружных стен однослойные из керамзитобетона толщиной 400 мм	●	●	
90-180.86-ИЖ I.2-I выпуск I	Панели наружных стен керамзитобетонные с жесткими связями и эффективным утеплителем	●	●	
90-180.86-ИЖ I.2-2 выпуск 2				
90-180.86-ИЖ I.2-3 выпуск 3				
90-180.86-ИЖ I.2-4 выпуск 4	Панели чердачных наружных стен керамзитобетонные с жесткими связями и эффективным утеплителем	●	●	

БЛОК - СЕКЦИЯ ПОВОРОТНАЯ 10-ЭТАЖНАЯ 40-КВАРТИРНАЯ 2 - 2 - 3 - 3 ДЛЯ г.ЯРОСЛАВЛЯ И ЯРОСЛАВСКОЙ ОБЛАСТИ			ЗОНАЛЬНЫЙ ТИПОВОЙ ПРОЕКТ 90-0142.1.13.87 90-0142.2.13.87	Лист 4 Страница 7
Обозначение		Наименование	90-0142.1.13.87	90-0142.2.13.87
90-180.86-ИЖ 1.2-5	выпуск 5	Панели цокольные наружных стен однослойные из керамзитобетона толщиной 350 мм $h=2230$ мм	●	●
90-180.86-ИЖ 2.1-1	выпуск 1	Панели внутренних стен	●	●
90-180.86-ИЖ 2.1-2	выпуск 2			
90-180.86-ИЖ 2.2-1	выпуск 1	Панели внутренних стен цоколя	●	●
90-180.86-ИЖ 2.2-2	выпуск 2			
90-180.86-ИЖ 3.1-1	выпуск 1	Панели перекрытий толщиной 120мм	●	●
90-180.86-ИЖ 3.2-1	выпуск 1	Панели перекрытий толщиной 160мм	●	●
90-180.86-ИЖ 3.1-2	выпуск 2	Панели перекрытий толщиной 120мм	●	●
90-180.86-ИЖ 3.2-2	выпуск 2	Панели перекрытий толщиной 160мм	●	●
90-180.86-ИЖ 3.1-3	выпуск 3	Панели перекрытий толщиной 120мм	●	●
90-180.86-ИЖ 3.2-3	выпуск 3	Панели перекрытий толщиной 160мм	●	●
90-180.86-ИЖ 4.1-1	выпуск 1	Изделия бетонные и железобетонные. Блоки шахт лифта. Камера мусороудаления	●	●
90-180.86-ИЖ 4.1-2	выпуск 2	Изделия разные. Элементы крыш	●	●
90-180.86-ИЖ 4.1-3	выпуск 3	Изделия разные железобетонные. Элементы лоджий и балконов	●	●
90-180.86-ИЖ 4.1-4	выпуск 4			
90-180.86-ИЖ 5.1-1	выпуск 1	Панели покрытий толщиной 250 мм	●	●
90-180.86-ИД 1-1	выпуск 1	Изделия деревянные	●	●
90-180.86-ИД 1-2	выпуск 2	Встроенное оборудование. Шкафы и антресоли	●	●
90-180.86-ИМ 1-1	выпуск 1	Изделия металлические	●	●
90-180.86-ИЖ Ц 1	выпуск 1	Сметные цены на изделия заводского изготовления	●	●
90-180.86-ИЖ Ц 2	выпуск 2	Сметные цены на изделия заводского изготовления	●	●
90-180.86-ТЭ 1	выпуск 1	Техническая эксплуатация	●	●
90-180.86-МП 1-1	выпуск 1	Материалы для проектирования. Фрагменты фасадов	●	●
90-180.86-МП 2-1	выпуск 1	Материалы для проектирования. Декоративная отделка наружных стеновых панелей, ограждений лоджий и балконов	●	●
90-180.86-МП 3-1	выпуск 1	Материалы для проектирования. Варианты блокировок	●	●
90-180.86-МП 4-1	выпуск 1	Материалы для проектирования. Транзитные инженерные сети	●	●

БЛОК - СЕКЦИЯ ПОВОРОТНАЯ 10-ЭТАЖНАЯ 40-КВАРТИРНАЯ 2 - 2 - 3 - 3 ДЛЯ г.ЯРОСЛАВЛЯ И ЯРОСЛАВСКОЙ ОБЛАСТИ		ЗОНАЛЬНЫЙ ТИПОВОЙ ПРОЕКТ 90-0142.1.13.87 90-0142.2.13.87	Лист 4 Страница 8
Обозначение	Наименование	90-0142.1.13.87	90-0142.2.13.87
90-180.86-МП 5-I выпуск I	Материалы для проектирования. Электрооборудование. Спецификации	●	●
90-180.86-МП 6-I выпуск I	Материалы для проектирования. Основные положения по производству строительно-монтажных работ	●	●
90-180.86-МП 7-I выпуск I	Материалы для проектирования. Заготовки для компоновки общих чертежей на дом	●	●
90-180.86-МП 8-I выпуск I	Материалы для проектирования. Заготовки спецификаций оборудования	●	●
90-180.86-МП 9-I выпуск I	Материалы для проектирования. Интерьеры	●	●
90-180.86-МП 10-I выпуск I	Материалы для проектирования. Встроенные учреждения обслуживания	●	●
90-0142.1.13.87-ВМ I-I	Материалы для проектирования. Ведомости потребности в материалах на неизменяемую часть блок-секции	●	
90-0142.2.13.87-ВМ I-2	Материалы для проектирования. Ведомости потребности в материалах на неизменяемую часть блок-секции		●
90-180.86-ВМ 2-2	Материалы для проектирования. Ведомости потребности в материалах на элементы блокировки	●	●
90-180.86-ВМ 2-4	Материалы для проектирования. Ведомости потребности в материалах на элементы блокировки	●	●
Объем проектных материалов, приведенных к формату А-4		4456	4456
в том числе изделий заводского изготовления		2300	2300
		форматок	форматок
В7ВА АВТОР ПРОЕКТА	Ярославгражданпроект, 150040, Ярославль, ул. Некрасова, 54		
В7НА УТВЕРЖДЕНИЕ	Утвержден Госстроем РСФСР. Постановление № 92 от 22.09.86 Введен в действие институтом Ярославгражданпроект Приказ № 67 от 3.10.88		
В7КА ПОСТАВЩИК	Институт Ярославгражданпроект 150040, Ярославль, ул. Некрасова, 54		
		Инв. №	
		Катал. л. №	062926

Р.Б. Юсупов
архитектор проектаГл. архитектор института
И.М. Хайрул.