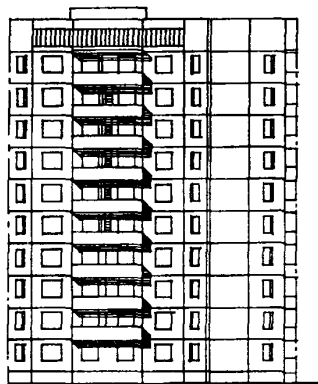
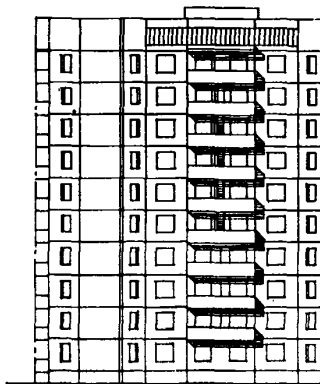


СССР	<p align="center"><b>СТРОИТЕЛЬНЫЙ КАТАЛОГ</b></p> <p align="center">ЧАСТЬ 2</p> <p align="center">ТИПОВЫЕ ПРОЕКТЫ ПРЕДПРИЯТИЙ, ЗДАНИЙ И СООРУЖЕНИЙ</p>	<p align="center"><b>ЗОНАЛЬНЫЙ</b></p> <p align="center"><b>ТИПОВОЙ ПРОЕКТ</b></p> <p align="center">90-0143.1.13.87 90-0143.2.13.87 90-0143.3.13.87 90-0143.4.13.87</p>
ЦИТП	<p>90-0143.1.13.87 - БЛОК-СЕКЦИЯ ПОВОРОТНАЯ 10-ЭТАЖНАЯ 40-КВАРТИРНАЯ 2-2-3-3 ФАСАД 1 С ТРЕХСЛОЙНЫМИ ПАНЕЛЯМИ</p> <p>90-0143.2.13.87 - БЛОК-СЕКЦИЯ ПОВОРОТНАЯ 10-ЭТАЖНАЯ 40-КВАРТИРНАЯ 2-2-3-3 ФАСАД 2 С ТРЕХСЛОЙНЫМИ ПАНЕЛЯМИ</p> <p>90-0143.3.13.87 - БЛОК-СЕКЦИЯ ПОВОРОТНАЯ 10-ЭТАЖНАЯ 40-КВАРТИРНАЯ 2-2-3-3 ФАСАД 3 С ТРЕХСЛОЙНЫМИ ПАНЕЛЯМИ</p> <p>90-0143.4.13.87 - БЛОК-СЕКЦИЯ ПОВОРОТНАЯ 10-ЭТАЖНАЯ 40-КВАРТИРНАЯ 2-2-3-3 ФАСАД 4 С ТРЕХСЛОЙНЫМИ ПАНЕЛЯМИ</p>	<p>УЛК 728.2.011</p>
ФЕВРАЛЬ 1989	<p align="center">ДЛЯ г.ЯРОСЛАВЛЯ И ЯРОСЛАВСКОЙ ОБЛАСТИ</p>	<p>На 6-и листах</p> <p>На 12-и страницах</p> <p>Страница I</p>

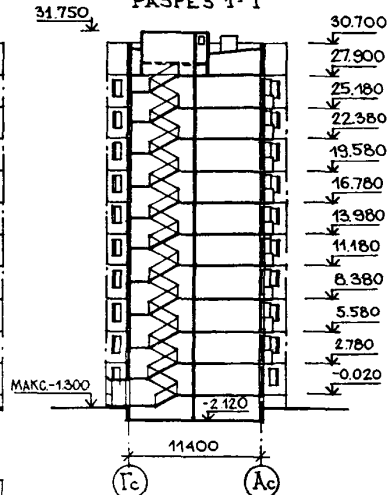
ФАСАД 1 2с-9с



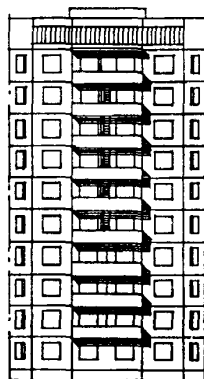
ФАСАД 2 1с-8с



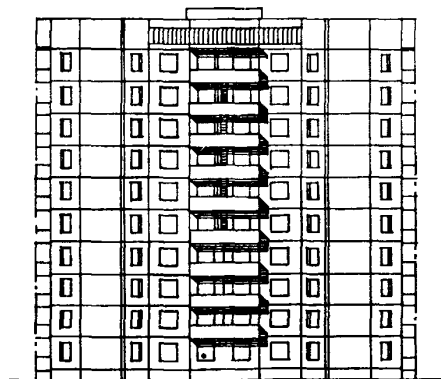
РАЗРЕЗ 1-1



ФАСАД 3 2с-8с



ФАСАД 4 1с-9с



ЭКСПЛИКАЦИЯ КВАРТИР

Квартиры	Количество				Общая площадь квартир, м <sup>2</sup>
	фасад 1	фасад 2	фасад 3	фасад 4	
Однокомнатные	I	I	I	I	38,76
Двухкомнатные	I	I	I	I	55,28
Двухкомнатные	9	9		18	56,09
Двухкомнатные	9	9	18		56,18
Трехкомнатные	10	10	20		68,56
Трехкомнатные	10	10		20	68,57

БЛОК - СЕКЦИЯ ПОВОРОТНАЯ 10-ЭТАЖНАЯ 40-КВАРТИРНАЯ

2 - 2 - 3 - 3

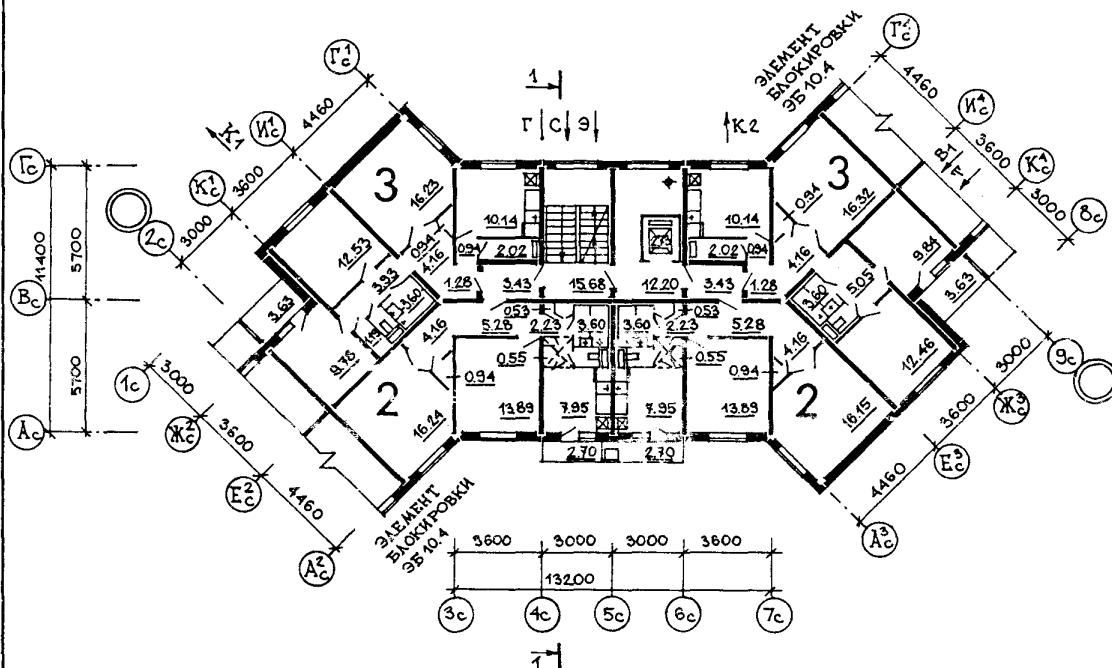
ДЛЯ г.ЯРОСЛАВЛЯ И ЯРОСЛАВСКОЙ ОБЛАСТИ

ЗОНАЛЬНЫЙ  
 ТИПОВОЙ ПРОЕКТ  
 90-0143.1.13.87  
 90-0143.2.13.87  
 90-0143.3.13.87  
 90-0143.4.13.87

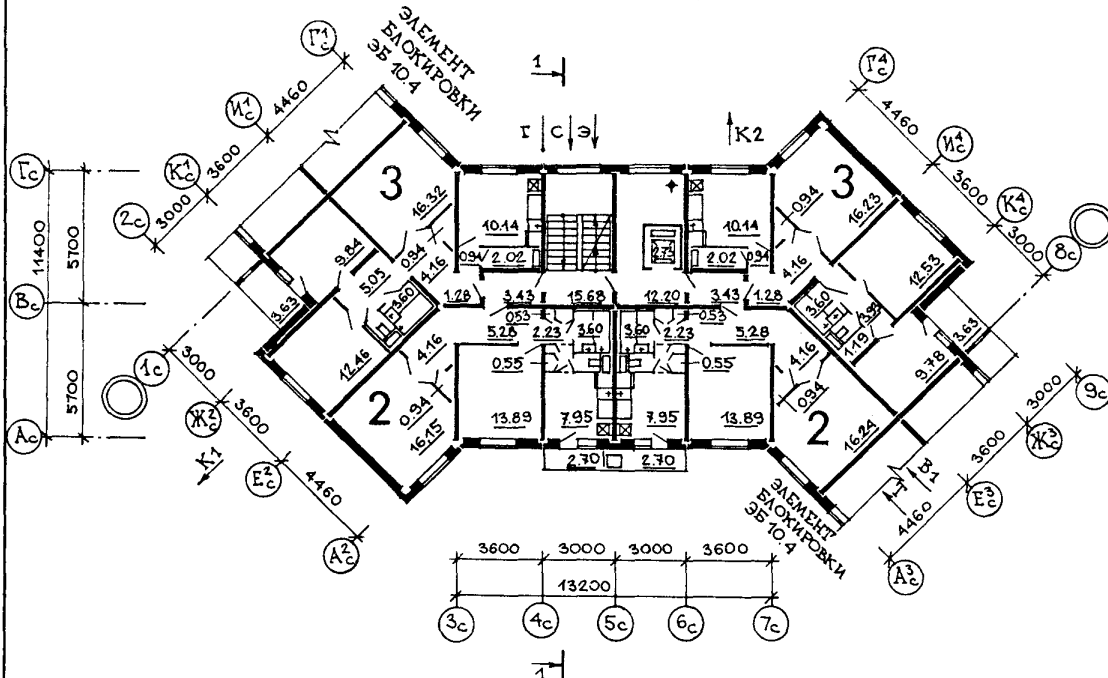
Лист I

Страница 2

ФАСАД 1  
План типового этажа  
неизменяемая часть



ФАСАД 2  
ПЛАН ТИПОВОГО ЭТАЖА  
НЕИЗМЕНЯЕМАЯ ЧАСТЬ



БЛОК - СЕКЦИЯ ПОВОРОТНАЯ 10-ЭТАЖНАЯ 40-КВАРТИРНАЯ

2 - 2 - 3 - 3

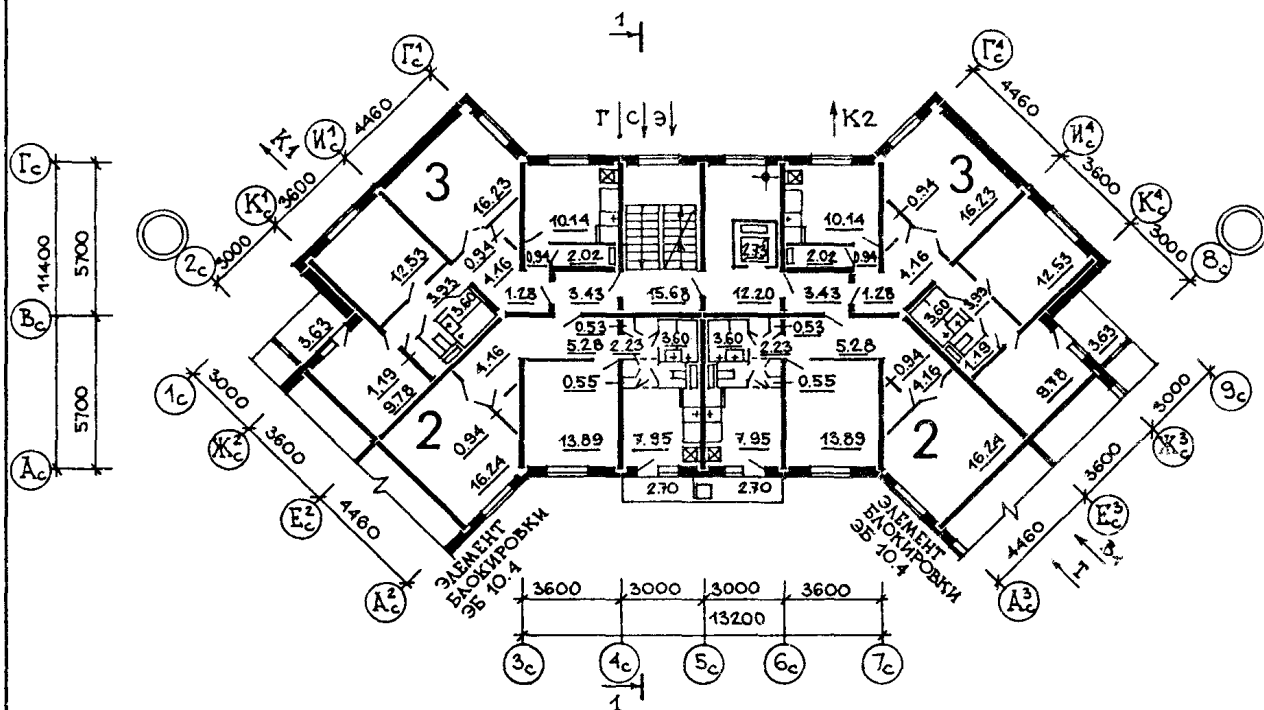
ДЛЯ г.ЯРОСЛАВЛЯ И ЯРОСЛАВСКОЙ ОБЛАСТИ

ЗОНАЛЬНЫЙ  
ТИПОВОЙ ПРОЕКТ  
90-0143.1.13.87  
90-0143.2.13.87  
90-0143.3.13.87  
90-0143.4.13.87

Лист 2

Страница 3

ФАСАД 3  
ПЛАН ТИПОВОГО ЭТАЖА  
НЕИЗМЕНЯЕМАЯ ЧАСТЬ



БЛОК - СЕКЦИЯ ПОВОРОТНАЯ 10-ЭТАЖНАЯ 40-КВАРТИРНАЯ		ЗОНАЛЬНЫЙ ТИПОВОЙ ПРОЕКТ 90-0143.1.13.87 90-0143.2.13.87 90-0143.3.13.87 90-0143.4.13.87	Лист 2
2 - 2 - 3 - 3			
ДЛЯ г.ЯРОСЛАВЛЯ И ЯРОСЛАВСКОЙ ОБЛАСТИ			
D2BA	СТРОИТЕЛЬНЫЕ КОНСТРУКЦИИ И ИЗДЕЛИЯ	H5UA	ОТДЕЛКА
<p>Конструктивная схема с поперечными и продольными несущими стенами и опиранием панелей перекрытий по контуру</p> <p>Фундаменты - свайные, безростверковые, сваи по ГОСТ 19804.4-78*, ГОСТ 19804.1-79* (вариант - ленточные) Типоразмеров - 2</p> <p>Стены наружные цокольные - однослойные керамзитобетонные панели толщ. 350 мм высотой 2230 мм (вариант - высотой 1430 мм) Типоразмеров - 8</p> <p>Стены наружные - трехслойные керамзитобетонные панели толщ. 400 мм Типоразмеров - 21</p> <p>Стены внутренние - сборные железобетонные плоские панели кассетного изготовления толщ. 160 мм - межквартирные, толщ. 120 мм - межкомнатные, толщ. 140 мм - в техподполье Типоразмеров - 19</p> <p>Перекрытия - сборные железобетонные панели толщ. 120 мм и 160 мм Типоразмеров - 21</p> <p>Перегородки - сборные железобетонные толщ. 80 мм Типоразмеров - 3</p> <p>Санузлы - сборные железобетонные объемные сантехкабины по серии 1.188-5, выпуск 10 Типоразмеров - 2</p> <p>Лестницы - сборные железобетонные площадки и марши с лицевыми поверхностями, выполняемые из керамической плитки Типоразмеров - 4</p> <p>Балконы и лоджии - сборные железобетонные плиты, ограждения-железобетонные с рельефом Типоразмеров - 3</p> <p>Шахта лифтовая - объемные железобетонные блоки индивидуальные Типоразмеров - 3</p> <p>Покрытие - сборные керамзитобетонные утепленные панели Типоразмеров - 8</p> <p>Лотки крыши - сборные керамзитобетонные блоки Типоразмеров - 3</p> <p>Крыша - с теплым чердаком и внутренним водостоком</p> <p>Кровля - рулонная 4-х слойная</p> <p>Двери наружные - по ГОСТ 24698-81, щитовые и остекленные Типоразмеров - 4</p> <p>Двери внутренние - щитовой конструкции по ГОСТ 6629-74* Типоразмеров - 4</p> <p>Окна и балконные двери - с раздельными переплетами и двойным остеклением по ГОСТ 11214-86 Типоразмеров - 7</p> <p>Встроенное оборудование - индивидуальные шкафы и антресоли</p> <p>Полы - линолеум, керамическая плитка</p> <p>Наибольшая масса монтажного элемента (панель перекрытия) - 7,95 т</p>		<p>НАРУЖНАЯ</p> <p>Заводская отделка панелей наружных стен облицовка керамической плиткой (варианты покраска ПВХ и втопленным рельефом)</p> <p>ВНУТРЕННЯЯ</p> <p>В комнатах и передней - оклейка обоями повышенного качества, в кухнях и уборных - масляная покраска панелей на высоту 1,8 м, облицовка стен над кухонным рядом глазурованной плиткой на высоту 0,6 м, в ванных комнатах - панель из глазурованной плитки высотой 1,8 м, выше - высококачественная клеевая окраска</p>	
		C3GA	ИНЖЕНЕРНОЕ ОБОРУДОВАНИЕ
		<p>Водопровод - хозяйственно-питьевой, расчетный напор у основания стояков 36 м</p> <p>Канализация - хозяйственно-фекальная в городскую сеть, водосток - внутренний с открытым выпуском в сторону оси "Г"</p> <p>Отопление - водяное центральное, секционное, система однотрубная с нижней разводкой, с радиаторами MC-140 (вариант - со стальными радиаторами РСГ, с конвекторами "Комфорт КН-20", "Универсал" малой глубины) Температура теплоносителя 105 - 70°С</p> <p>Вентиляция - естественная</p> <p>Горячее водоснабжение - от внешней сети, расчетный напор у основания стояков 37 м</p> <p>Газоснабжение - от внешней сети к кухонным плитам</p> <p>Электроснабжение - от внешней сети, напряжение 380/220 В</p> <p>Освещение - лампами накаливания</p> <p>Устройства связи - радиотрансляция, коллективные телеантенны, телефонные вводы</p> <p>Лифт - пассажирский, грузоподъемностью 400 кг по АТ-7.00-001</p> <p>Мусоропровод - с камерой на I этаже, со сменным контейнером</p>	
		C2ED	ОСНАЩЕНИЕ ЗДАНИЯ
		<p>Оборудование кухонь и санузлов - газовые плиты, мойки, унитазы, ванны, умывальники</p>	
J30B	НОРМАТИВНОЕ ЗНАЧЕНИЕ ВЕТРОВОГО ДАВЛЕНИЯ	J3NB	НОРМАТИВНОЕ ЗНАЧЕНИЕ ВЕСА СНЕГОВОГО ПОКРОВА
	- $\frac{23 \text{ кгс/м}^2}{0,23 \text{ кПа}}$		- $\frac{150 \text{ кгс/м}^2}{1,5 \text{ кПа}}$
R2CO	СТЕПЕНЬ ОГНЕСТОЙКОСТИ - вторая	G1BF	ОРИЕНТАЦИЯ - широтная
N4BD	РАСЧЕТНАЯ ТЕМПЕРАТУРА НАРУЖНОГО ВОЗДУХА - минус 31°С	G2EE	ИНЖЕНЕРНО-ГЕОЛОГИЧЕСКИЕ УСЛОВИЯ - обычные
G2DD	КЛИМАТИЧЕСКИЙ ПОДРАЙОН СССР - IIB (г.Ярославль и Ярославская область)		

## БЛОК - СЕКЦИЯ ПОВОРОТНАЯ 10-ЭТАЖНАЯ 40-КВАРТИРНАЯ

2 - 2 - 3 - 3

ДЛЯ г.ЯРОСЛАВЛЯ И ЯРОСЛАВСКОЙ ОБЛАСТИ

ЗОНАЛЬНЫЙ  
ТИПОВОЙ ПРОЕКТ  
90-0143.1.13.87  
90-0143.2.13.87  
90-0143.3.13.87  
90-0143.4.13.87

Лист 3

Страница 5

Наименование	90-0143.1.13.87		90-0143.2.13.87		90-0143.3.13.87		90-0143.4.13.87	
	Всего	На рас- четный показа- тель	Всего	На рас- четный показа- тель	Всего	На рас- четный показа- тель	Всего	На рас- четный показа- тель
V1IA СТОИМОСТЬ								
V1IB Общая сметная стоимость тыс. руб.	336,99	0,136	336,94	0,136	336,97	0,136	337,43	0,136
в том числе:								
V1IL строительного-монтажных работ "	325,51	0,131	325,46	0,131	325,49	0,131	325,95	0,132
V1IO оборудования "	9,57		9,57		9,57		9,57	
прочие затраты "	1,91		1,91		1,91		1,91	
V1JA ТРУДОЕМКОСТЬ								
V1JF Построечные трудовые затраты чел. дн.	3682,50	1,49	3681,25	1,49	3557,50	1,44	3566,25	1,44
V1KA РАСХОДЫ								
V1KB Расход строительных материалов								
Цемент т	550,90	0,222	513,93	0,208	553,69	0,223	553,69	0,224
Цемент, приве-денный к мар-ке М400 "	525,75 (21,10)	0,212	491,10 (21,10)	0,198	528,38 (21,10)	0,213	528,38 (21,10)	0,213
в том числе:								
на сборные изделия "	504,65	0,204	470,00	0,190	507,28	0,205	507,28	0,205
Сталь "	56,04	0,023	53,30	0,022	56,66	0,023	56,16	0,023
Сталь, приве-денная к клас-сам А-I и С-З "	72,82 (1,34)	0,029	69,33 (1,34)	0,028	73,01 (1,34)	0,029	73,01 (1,34)	0,029
в том числе:								
на сборные изделия "	71,48		67,99		71,67		71,67	
Бетон и желе-зобетон м <sup>3</sup>	1810,13	0,731	1684,55	0,680	1816,17	0,733	1816,17	0,734
в том числе:								
монолитный:								
тяжелый "	23,23	-	23,23	-	23,23	-	23,23	-
легкий "	8,51	-	8,51	-	8,51	-	8,51	-
сборный:								
тяжелый "	1239,85	-	1168,20	-	1240,91	-	1240,91	-
легкий "	538,54	-	484,61	-	543,52	-	543,52	-
Десоматериалы "	121,14	0,049	121,11	0,049	120,23	0,049	120,23	0,049
Десоматериалы, приведенные к круглому лесу "	181,73 (35,88)	0,073	181,68 (35,88)	0,073	180,36 (35,88)	0,073	180,36 (35,88)	0,073
Кирпич тыс.шт.	1,47	-	1,47	-	1,47	-	1,47	-
Масса конст-рукций и материалов т	5960	2,407	5550	2,242	5980	2,415	5980	2,416
Масса надземной части (от низа перекрытия тех-нического под-полья) "	5650	2,282	5280	2,133	5670	2,290	5670	2,290

В скобках указывается потребность строительных материалов без учета расходов на изготовление сборных изделий, конструкций

БЛОК - СЕКЦИЯ ПОВОРОТНАЯ ЮО-ЭТАЖНАЯ 40-КВАРТИРНАЯ						ЗОНАЛЬНЫЙ ТИПОВОЙ ПРОЕКТ 90-ЮИ43.1.13.87 90-ЮИ43.2.13.87 90-ЮИ43.3.13.87 90-ЮИ43.4.13.87		Лист 3   Страница 6		
2 - 2 - 3 - 3										
ДЛЯ г.ЯРОСЛАВЛЯ И ЯРОСЛАВСКОЙ ОБЛАСТИ										
Наименование			90-ЮИ43.1.13.87		90-ЮИ43.2.13.87		90-ЮИ43.3.13.87		90-ЮИ43.4.13.87	
			Всего	на рас- четный показа- тель	Всего	на рас- четный показа- тель	Всего	на рас- четный показа- тель	Всего	на рас- четный показа- тель
V4KA	ЭКСПЛУАТАЦИОННЫЕ ПОКАЗАТЕЛИ									
	Расход									
V4KH	воды									
	холодной	л/с	1,07	-	1,07	-	1,07	-	1,07	-
	горячей	"	1,53	-	1,53	-	1,53	-	1,53	-
V4KI	канализаци- онные стоки									
		"	3,95	-	3,95	-	3,95	-	3,95	-
		ккал/ч	348440	-	348990	-	349055	-	349055	-
V4KN	тепла									
		кВт	405,03	-	405,67	-	405,74	-	405,74	-
	в том числе:									
	на отопление	"	169500	-	170050	-	170115	-	170115	-
	на горячее водоснабже- ние	"	197,03	-	197,67	-	197,74	-	197,74	-
		"	178940	-	178940	-	178940	-	178940	-
		"	208,00	-	208,00	-	208,00	-	208,00	-
	тепла на отоп- ление I м2 общей площади блок- секции (без уче- та летних поме- щений)			60,22		60,41		60,42		60,45
		"	-	0,070	-	0,070	-	0,070	-	0,070
V4KJ	Газа									
		м3/ч	10,33	-	10,33	-	10,33	-	10,33	-
V4KK	Потребная электри- ческая мощность									
		кВт	41,90	-	41,90	-	41,90	-	41,90	-
	Эксплуата- ционные затраты									
		руб/год	24882,85	10,05	24887,45	10,05	24890,69	10,05	24936,17	10,07
	ТЕХНИЧЕСКИЕ ХАРАКТЕРИСТИКИ									
G3NB	Объем строи- тельный									
		м3	10431,19	4,21	10431,19	4,21	10431,19	4,21	10431,19	4,21
	в том числе:									
	подземной части	"	722,92	-	722,92	-	722,92	-	722,92	-
	Площадь									
G3OC	застройки									
		м2	341,00	-	341,00	-	341,00	-	341,00	-
G3OI	общая квартир									
		"	2475,77	-	2475,77	-	2476,48	-	2475,06	-
G3OB	общая квартир (без учета лет- них помещений)									
		"	2424,89	-	2424,89	-	2425,59	-	2424,19	-
	летних помещений									
		"	121,20	-	121,20	-	121,20	-	121,20	-
	Площадь внеквар- тирных помещений									
		"	390,10	-	390,10	-	390,10	-	390,10	-
ДОПОЛНИТЕЛЬНЫЕ ДАННЫЕ										
В проекте предусмотрены: 3 планировочных решения первого этажа (с колясочной, с электрошито- вой и со сквозным проходом), 4 варианта фасада. Показатели приведены для поворотной блок- секции, с рядовым элементом облокировки, для планировочного решения первого этажа с колясоч- ной, с безростверковым свайным вариантом фундаментов.										
(сметы составлены в нормах и ценах 1984 года.										
расчетный показатель - общая площадь квартир, м2										

<p>БЛОК - СЕКЦИЯ ПОВОРОТНАЯ 10-ЭТАЖНАЯ 40-КВАРТИРНАЯ</p> <p>2 - 2 - 3 - 3</p> <p>ДЛЯ г.ЯРОСЛАВЛЯ И ЯРОСЛАВСКОЙ ОБЛАСТИ</p>	<p>ЗОНАЛЬНЫЙ ТИПОВОЙ ПРОЕКТ 90-0143.1.13.87 90-0143.2.13.87 90-0143.3.13.87 90-0143.4.13.87</p>	<p>Лист 4</p> <p>Страница 7</p>
--	---	---------------------------------

## ВНЕШНИЙ СОСТАВ ПРОЕКТНОЙ ДОКУМЕНТАЦИИ

Обозначение	Наименование	90-0143.1.13.87	90-0143.2.13.87	90-0143.3.13.87	90-0143.4.13.87
	ОСНОВНЫЕ КОМПЛЕКТЫ				
90-0143.13.87-АС 0	Общие архитектурно-строительные решения	●	●	●	●
90-0143.1.13.87-АС 01	Архитектурно-строительные решения ниже отм.0.000.Вариант с подвалом и безростверковым свайным основанием	●			
90-0143.1.13.87-АС 02	Архитектурно-строительные решения ниже отм.0.000.Вариант с техническим подпольем и безростверковым свайным основанием	●			
90-0143.1.13.87-АС 03	Архитектурно-строительные решения ниже отм.0.000.Вариант с подвалом и фундаментами на естественном основании	●			
90-0143.2.13.87-АС 01	Архитектурно-строительные решения ниже отм.0.000.Вариант с подвалом и безростверковым свайным основанием		●		
90-0143.2.13.87-АС 02	Архитектурно-строительные решения ниже отм.0.000.Вариант с техническим подпольем и безростверковым свайным основанием		●		
90-0143.2.13.87-АС 03	Архитектурно-строительные решения ниже отм.0.000.Вариант с подвалом и фундаментами на естественном основании		●		
90-0143.3.13.87-АС 01	Архитектурно-строительные решения ниже отм.0.000.Вариант с подвалом и безростверковым свайным основанием			●	
90-0143.3.13.87-АС 02	Архитектурно-строительные решения ниже отм.0.000.Вариант с техническим подпольем и безростверковым свайным основанием			●	
90-0143.3.13.87-АС 03	Архитектурно-строительные решения ниже отм.0.000.Вариант с подвалом и фундаментами на естественном основании			●	
90-0143.4.13.87-АС 01	Архитектурно-строительные решения ниже отм.0.000.Вариант с подвалом и безростверковым свайным основанием				●

БЛОК— СЕКЦИЯ ПОВОРОТНАЯ 10-ЭТАЖНАЯ 40-КВАРТИРНАЯ 2 - 2 - 3 - 3 ДЛЯ г.ЯРОСЛАВЛЯ И ЯРОСЛАВСКОЙ ОБЛАСТИ		ЗОНАЛЬНЫЙ ТИПОВОЙ ПРОЕКТ 90-0143.1.13.87 90-0143.2.13.87 90-0143.3.13.87 90-0143.4.13.87		Лист 4  Страница 8	
Обозначение	Наименование	90-0143.1.13.87	90-0143.2.13.87	90-0143.3.13.87	90-0143.4.13.87
90-0143.4.13.87-АС 02	Архитектурно-строительные решения ниже отм.0.000.Вариант с техническим подпольем и без ростверковым свайным основанием				●
90-0143.4.13.87-АС 03	Архитектурно-строительные решения ниже отм.0.000.Вариант с подвалом и фундаментами на естественном основании				●
90-0143.1.13.87-АС I	Архитектурно-строительные решения выше отм.0.000	●			
90-0143.2.13.87-АС I	Архитектурно-строительные решения выше отм.0.000		●		
90-0143.3.13.87-АС I	Архитектурно-строительные решения выше отм.0.000			●	
90-0143.4.13.87-АС I	Архитектурно-строительные решения выше отм.0.000				●
90-0143.1.13.87-ОВ I	Отопление и вентиляция ниже и выше отм.0.000 с радиаторами "МС-140" и "РСГ" на расчетную температуру -31°С	●			
90-0143.1.13.87-ОВ 2	Отопление и вентиляция ниже и выше отм.0.000 с конвекторами "Комфорт-20" и "универсал" на расчетную температуру -31°С	●			
90-0143.2.13.87-ОВ I	Отопление и вентиляция ниже и выше отм.0.000 с радиаторами "МС-140" и "РСГ" на расчетную температуру -31°С		●		
90-0143.2.13.87-ОВ 2	Отопление и вентиляция ниже и выше отм.0.000 с конвекторами "Комфорт-20" и "универсал" на расчетную температуру -31°С		●		
90-0143.3.13.87-ОВ I	Отопление и вентиляция ниже и выше отм.0.000 с радиаторами "МС-140" и "РСГ" на расчетную температуру -31°С			●	
90-0143.3.13.87-ОВ 2	Отопление и вентиляция ниже и выше отм.0.000 с конвекторами "Комфорт-20" и "универсал" на расчетную температуру -31°С			●	
90-0143.4.13.87-ОВ I	Отопление и вентиляция ниже и выше отм.0.000 с радиаторами "МС-140" и "РСГ" на расчетную температуру -31°С				●
90-0143.4.13.87-ОВ 2	Отопление и вентиляция ниже и выше отм.0.000 с конвекторами "Комфорт-20" и "универсал" на расчетную температуру -31°С				●



БЛОК - СЕКЦИЯ ПОВОРОТНАЯ 10-ЭТАЖНАЯ 40-КВАРТИРНАЯ 2 - 2 - 3 - 3 ДЛЯ г.ЯРОСЛАВЛЯ И ЯРОСЛАВСКОЙ ОБЛАСТИ		ЗОНАЛЬНЫЙ ТИПОВОЙ ПРОЕКТ 90-ОІ43.І.ІЗ.87 90-ОІ43.2.ІЗ.87 90-ОІ43.3.ІЗ.87 90-ОІ43.4.ІЗ.87		Лист 5 Страница 9	
Обозначение	Наименование	90-ОІ43.І.ІЗ.87	90-ОІ43.2.ІЗ.87	90-ОІ43.3.ІЗ.87	90-ОІ43.4.ІЗ.87
90-ОІ43.І.ІЗ.87-ВК І	Внутренний водопровод и канализация ниже и выше отм.0.000	●			
90-ОІ43.2.ІЗ.87-ВК І	Внутренний водопровод и канализация ниже и выше отм.0.000		●		
90-ОІ43.3.ІЗ.87-ВК І	Внутренний водопровод и канализация ниже и выше отм.0.000			●	
90-ОІ43.4.ІЗ.87-ВК І	Внутренний водопровод и канализация ниже и выше отм.0.000				●
90-ОІ43.І.ІЗ.87-ГСВ І	Внутреннее газооборудование ниже и выше отм.0.000	●			
90-ОІ43.2.ІЗ.87-ГСВ І	Внутреннее газооборудование ниже и выше отм.0.000		●		
90-ОІ43.3.ІЗ.87-ГСВ І	Внутреннее газооборудование ниже и выше отм.0.000			●	
90-ОІ43.4.ІЗ.87-ГСВ І	Внутреннее газооборудование ниже и выше отм.0.000				●
90-ОІ43.І.ІЗ.87-ЭО І	Электрооборудование ниже и выше отм.0.000	●			
90-ОІ43.2.ІЗ.87-ЭО І	Электрооборудование ниже и выше отм.0.000		●		
90-ОІ43.3.ІЗ.87-ЭО І	Электрооборудование ниже и выше отм.0.000			●	
90-ОІ43.4.ІЗ.87-ЭО І	Электрооборудование ниже и выше отм.0.000				●
90-ОІ43.І.ІЗ.87-СС І	устройство связи и сигнализации ниже и выше отм.0.000	●			
90-ОІ43.2.ІЗ.87-СС І	устройство связи и сигнализации ниже и выше отм.0.000		●		
90-ОІ43.3.ІЗ.87-СС І	устройство связи и сигнализации ниже и выше отм.0.000			●	
90-ОІ43.4.ІЗ.87-СС І	устройство связи и сигнализации ниже и выше отм.0.000				●
90-ОІ43.І.ІЗ.87-СМ І	Сметная документация	●			
90-ОІ43.2.ІЗ.87-СМ І	Сметная документация		●		
90-ОІ43.3.ІЗ.87-СМ І	Сметная документация			●	
90-ОІ43.4.ІЗ.87-СМ І	Сметная документация				●
90-І80.86-УАС 3-4    выпуск 4	Элементы блокировки	●	●	●	●

БЛОК - СЕКЦИЯ ПОВОРОТНАЯ 10-ЭТАЖНАЯ 40-КВАРТИРНАЯ 2 - 2 - 3 - 3 ДЛЯ г.ЯРОСЛАВЛЯ И ЯРОСЛАВСКОЙ ОБЛАСТИ			ЗОНАЛЬНЫЙ ТИПОВОЙ ПРОЕКТ 90-0143.1.13.87 90-0143.2.13.87 90-0143.3.13.87 90-0143.4.13.87		Лист 5  Страница 10	
Обозначение	Наименование		90-0143.1.13.87	90-0143.2.13.87	90-0143.3.13.87	90-0143.4.13.87
ССЫЛОЧНЫЕ ДОКУМЕНТЫ						
90-180.86-УАС 1-1	выпуск 1	узлы монтажные	•	•	•	•
90-180.86-УАС 2-1	выпуск 1	узлы общестроительные	•	•	•	•
90-180.86-ИЖ 1.1-1	выпуск 1	Панели наружных стен однослойные из керамзитобетона толщиной 400 мм	•	•	•	•
90-180.86-ИЖ 1.1-2	выпуск 2	Панели цокольные наружных стен однослойные из керамзитобетона толщиной 350 мм $h=1430$ мм	•	•	•	•
90-180.86-ИЖ 1.1-3	выпуск 3	Панели чердачных наружных стен однослойные из керамзитобетона толщиной 400 мм	•	•	•	•
90-180.86-ИЖ 1.1-4	выпуск 4					
90-180.86-ИЖ 1.1-5	выпуск 5	Панели наружных стен однослойные из керамзитобетона толщиной 400 мм	•	•	•	•
90-180.86-ИЖ 1.2-1	выпуск 1	Панели наружных стен керамзитобетонные с жесткими связями и эффективным утеплителем	•	•	•	•
90-180.86-ИЖ 1.2-2	выпуск 2					
90-180.86-ИЖ 1.2-3	выпуск 3					
90-180.86-ИЖ 1.2-4	выпуск 4	Панели чердачных наружных стен керамзитобетонные с жесткими связями и эффективным утеплителем	•	•	•	•
90-180.86-ИЖ 1.2-5	выпуск 5	Панели цокольные наружных стен однослойные из керамзитобетона толщиной 350 мм $h=2230$ мм	•	•	•	•
90-180.86-ИЖ 2.1-1	выпуск 1	Панели внутренних стен	•	•	•	•
90-180.86-ИЖ 2.1-2	выпуск 2					
90-180.86-ИЖ 2.2-1	выпуск 1	Панели внутренних стен цоколя	•	•	•	•
90-180.86-ИЖ 2.2-2	выпуск 2					
90-180.86-ИЖ 3.1-1	выпуск 1	Панели перекрытий толщиной 120 мм	•	•	•	•
90-180.86-ИЖ 3.2-1	выпуск 1	Панели перекрытий толщиной 160 мм	•	•	•	•
90-180.86-ИЖ 3.1-2	выпуск 2	Панели перекрытий толщиной 120 мм	•	•	•	•
90-180.86-ИЖ 3.2-2	выпуск 2	Панели перекрытий толщиной 160 мм	•	•	•	•
90-180.86-ИЖ 3.1-3	выпуск 3	Панели перекрытий толщиной 120 мм	•	•	•	•
90-180.86-ИЖ 3.2-3	выпуск 3	Панели перекрытий толщиной 160 мм	•	•	•	•
90-180.86-ИЖ 4.1-1	выпуск 1	Изделия бетонные и железобетонные. Блоки шахт лифта. Камера мусороудаления	•	•	•	•

БЛОК - СЕКЦИЯ ПОВОРОТНАЯ 10-ЭТАЖНАЯ 40-КВАРТИРНАЯ 2 - 2 - 3 - 3 ДЛЯ г.ЯРОСЛАВЛЯ И ЯРОСЛАВСКОЙ ОБЛАСТИ			ЗОНАЛЬНЫЙ ТИПОВОЙ ПРОЕКТ 90-0143.1.13.87 90-0143.2.13.87 90-0143.3.13.87 90-0143.4.13.87		Лист 6  Страница II	
Обозначение		Наименование	90-0143.1.13.87	90-0143.2.13.87	90-0143.3.13.87	90-0143.4.13.87
90-180.86-ИЖ 4.1-2	выпуск 2	Изделия разные.Элементы крыш	●	●	●	●
90-180.86-ИЖ 4.1-3	выпуск 3	Изделия разные железобетонные.	●	●	●	●
90-180.86-ИЖ 4.1-4	выпуск 4	Элементы лоджий и балконов	●	●	●	●
90-180.86-ИЖ 5.1-1	выпуск 1	Панели покрытий толщиной 250мм	●	●	●	●
90-180.86-ИЖ 5.1-2	выпуск 2		●	●	●	●
90-180.86-ИД 1-1	выпуск 1	Изделия деревянные	●	●	●	●
90-180.86-ИД 1-2	выпуск 2	Встроенное оборудование. Шкафы и антресоли	●	●	●	●
90-180.86-ИМ 1-1	выпуск 1	Изделия металлические	●	●	●	●
90-180.86-ИЖ СП 1	выпуск 1	Сметные цены на изделия за-	●	●	●	●
90-180.86-ИЖ СП 2	выпуск 2	водского изготовления	●	●	●	●
90-180.86-ТЭ 1	выпуск 1	Техническая эксплуатация	●	●	●	●
90-180.86-МП 1-1	выпуск 1	Материалы для проектирования. Фрагменты фасадов	●	●	●	●
90-180.86-МП 2-1	выпуск 1	Материалы для проектирования. Декоративная отделка наружных стеновых панелей,ограждений лоджий и балконов	●	●	●	●
90-180.86-МП 3-1	выпуск 1	Материалы для проектирования. Варианты олокировок	●	●	●	●
90-180.86-МП 4-1	выпуск 1	Материалы для проектирования. Транзитные инженерные сети	●	●	●	●
90-180.86-МП 5-1	выпуск 1	Материалы для проектирования. Электрооборудование. Спецификации	●	●	●	●
90-180.86-МП 6-1	выпуск 1	Материалы для проектирования. Основные положения по произ- водству строительно-монтажных работ	●	●	●	●
90-180.86-МП 7-1	выпуск 1	Материалы для проектирования. Заготовки для компоновки об- щих чертежей на дом	●	●	●	●
90-180.86-МП 8-1	выпуск 1	Материалы для проектирования. Заготовки спецификаций обору- дования	●	●	●	●
90-180.86-МП 9-1	выпуск 1	Материалы для проектирования. Интерьеры	●	●	●	●
90-180.86-МП 10-1	выпуск 1	Материалы для проектирования. Встроенные учреждения обслу- живания	●	●	●	●
90-0143.1.13.87-ВМ 1-1		Материалы для проектирования. Ведомости потребности в мате- риалах на неизменяемую часть блок-секции	●	●	●	●

БЛОК - СЕКЦИЯ ПОВОРОТНАЯ 10-ЭТАЖНАЯ 40-КВАРТИРНАЯ 2 - 2 - 3 - 3 ДЛЯ г.ЯРОСЛАВЛЯ И ЯРОСЛАВСКОЙ ОБЛАСТИ		ЗОНАЛЬНЫЙ ТИПОВОЙ ПРОЕКТ 90-0143.1.13.87 90-0143.2.13.87 90-0143.3.13.87 90-0143.4.13.87		Лист 6  Страница 12	
Обозначение	Наименование	90-0143.1.13.87	90-0143.2.13.87	90-0143.3.13.87	90-0143.4.13.87
90-0143.2.13.87-ВМ I-2	Материалы для проектирования. Ведомости потребности в материалах на неизменяемую часть блок-секции		●		
90-0143.3.13.87-ВМ I-3	Материалы для проектирования. Ведомости потребности в материалах на неизменяемую часть блок-секции			●	
90-0143.4.13.87-ВМ I-4	Материалы для проектирования. Ведомости потребности в материалах на неизменяемую часть блок-секции				●
90-180.86-ВМ 2-4	Материалы для проектирования. Ведомости потребности в материалах на элементы блокировки	●	●	●	●
Объем проектных материалов, приведенных к формату А-4		4456	4456	4456	4456
в том числе изделий заводского изготовления		2300	2300	2300	2300
			форматок	форматок	форматок
В7ВА АВТОР ПРОЕКТА		Ярославгражданпроект, I50040, Ярославль, ул. Некрасова, 54			
В7НА УТВЕРЖДЕНИЕ		Утвержден Госстроем РСФСР. Постановление № 92 от 22.09.86 Введен в действие институтом Ярославгражданпроект Приказ № 67 от 3.10.88			
В7КА ПОСТАВЩИК		Институт Ярославгражданпроект I50040, Ярославль, ул. Некрасова, 54			
		Инв. № Катал. л. № 062927			

Гл. архитектор проекта Р.Б. Юсупов

И.М. Хафру

Гл. архитектор института

В.А. Гелов

Гл. инженер проекта