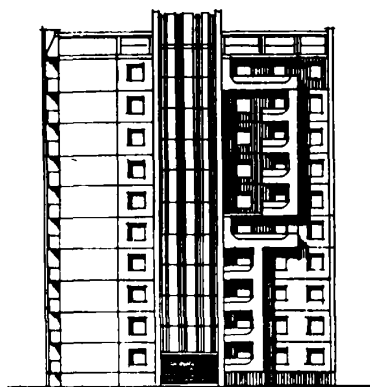
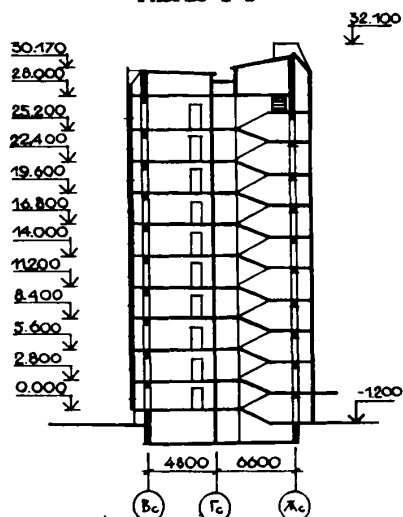


СССР	<b>СТРОИТЕЛЬНЫЙ КАТАЛОГ</b> Часть 2 ТИПОВЫЕ ПРОЕКТЫ ПРЕДПРИЯТИЙ, ЗДАНИЯ И СООРУЖЕНИЯ	90-0194.13.87
ЦИТП	БЛОК-СЕКЦИЯ 10-ЭТАЖНАЯ 40-КВАРТИРНАЯ ТОРЦОВАЯ ПРАВАЯ 1.2.3.4 (ДЛЯ СТРОИТЕЛЬСТВА В ГОРОДЕ ЛИПЕЦКЕ)	УДК 728.2.011
МАРТ 1988	ЗОНАЛЬНЫЙ ТИПОВОЙ ПРОЕКТ	№ 4 страниц Страница 1

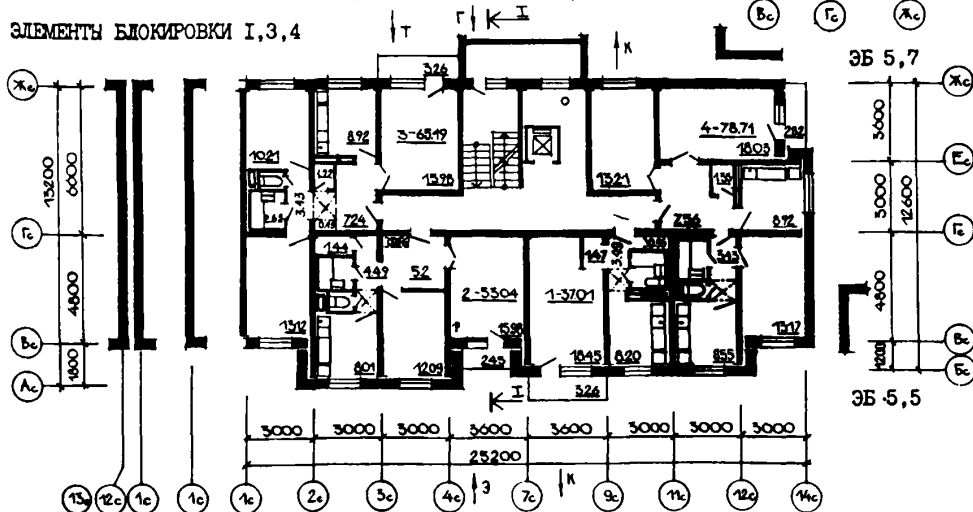
ФАСАД I4с-1с



РАЗРЕЗ I-I

ПЛАН ТИПОВОГО ЭТАЖА  
(неизменяемая часть)

ЭЛЕМЕНТЫ БЛОКИРОВКИ 1,3,4



ЭКСПЛИКАЦИЯ КВАРТИР

Квартиры	Количество	Площадь, м2	
		общая	общая без учета летних помещений
Однокомнатные	10	37,01	36,03
Двухкомнатные	10	53,04	51,81
Трехкомнатные	10	65,19	64,21
Четырехкомнатные	10	78,71	77,86
Средняя площадь квартиры		58,49	57,48

БЛОК-СЕКЦИЯ 10-ЭТАЖНАЯ 40-КВАРТИРНАЯ ТОРЦОВАЯ ПРАВАЯ 1.2.3.4 (ДЛЯ СТРОИТЕЛЬСТВА В ГОРОДЕ ЛИПЕЦКЕ)		ЗОНАЛЬНЫЙ ТИПОВОЙ ПРОЕКТ 90-0194.13.87	Страница 2
D2BA	СТРОИТЕЛЬНЫЕ КОНСТРУКЦИИ	H5UA	ОТДЕЛКА
Конструктивная схема с поперечными и продольными несущими стенами и опиранием панелей перекрытий по контуру		НАРУЖНАЯ	
Фундаменты - ленточные: плиты по ГОСТ 13580-85, блоки по ГОСТ 13579-78 Типоразмеров - 4		Фактурный слой из декоративного бетона	
Стены наружные - трехслойные панели с жесткими связями толщиной 350 мм из шлакопемзобетона $\gamma = 1650 \text{ кгс/м}^3$ Типоразмеров - 12		Облицовка цоколя керамической плиткой "Кабанчик". Рельефные панели торцов с покраской кремнийорганическими эмалями КО-174	
Стены цокольные и парапетные - однослойные шлакопемзобетонные панели толщиной 330 и 300 мм $\gamma = 1700 \text{ кгс/м}^3$ Типоразмеров - 10		ВНУТРЕННЯЯ	
Стены внутренние - несущие железобетонные плоские панели толщиной 200, 160, 140 и 120 мм Типоразмеров - 8		В жилых комнатах - оклейка стен обоями улучшенного качества и побелка потолков;	
Перекрытия-железобетонные плоские панели толщиной 160 мм Типоразмеров - 6		в кухнях - масляная покраска стен на высоту 1,8 м с облицовкой керамической плиткой кухонного фронта на высоту 0,6 м между напольными и навесными шкафами, включая боковые стены у плиты и мойки;	
Покрытие - плиты плоские однослойные из шлакопемзобетона $\gamma = 1900 \text{ кгс/м}^3$ толщиной 200 мм Типоразмеров - 6		в ванной - масляная покраска стен на высоту 1,8 м с облицовкой керамической плиткой цокольной части на высоту 0,15 м и стен, к которым примыкают санитарные приборы, на высоту 1,8 м с экраном перед ванной;	
Перегородки - сборные железобетонные толщиной 80 мм Типоразмеров - 2		в уборной - масляная покраска на высоту 1,8 м с облицовкой керамической плиткой цокольной части на высоту 0,15 м	
Вентблоки - самонесущие изделия толщиной 300 мм с вертикальными каналами железобетонные по серии 1.134.1-12 вып.1 Типоразмеров - 2		C3GA	ИНЖЕНЕРНОЕ ОБОРУДОВАНИЕ
Балконы - железобетонные плоские плиты из мелкозернистого шлакопемзобетона $\gamma = 1900 \text{ кгс/м}^3$ Типоразмеров - 4		Водопровод - хозяйственно-питьевой, расчетный напор у основания стояков 32 м	
Шахта лифтовая - железобетонные блоки по серии 1.189.1-9 вып.2 Типоразмеров - 4		Канализация - хозяйственно-бытовая в городскую сеть; водосток - внутренний с открытым выпуском или наружную сеть дождевой канализации	
Крыша - с теплым чердаком и внутренним водостоком		Отопление - водяное центральное с температурой теплоносителя 105-70°C. Система однетрубная с конвекторами "Аккорд"	
Кровля - безрулонная		Вентиляция - естественная вытяжка из кухонь и санузлов	
Санузлы - железобетонные санитарно-технические кабины по серии 1.188-5 вып.10		Горячее водоснабжение - от внешней сети, расчетный напор у основания стояков 33 м	
Лестницы - сборные железобетонные площадки и марши, офактуренные шлифованным мозаичным слоем по серии 1.151.1-6 в.1 Типоразмеров - 5		Электроснабжение - от внешней сети, напряжение 380/220 В	
Двери наружные - остекленные и глухие по ГОСТ 24698-81 Типоразмеров - 3		Освещение - лампами накаливания	
Двери внутренние - щитовые по ГОСТ 6629-74		Устройства связи - радиотрансляционная сеть, телефонные вводы, телеантенны, система домофонов	
Окна с раздельными переплетами по ГОСТ 11214-86 Типоразмеров - 4		Лифт - пассажирский грузоподъемностью 400 кг	
Встроенное оборудование - шкафы, антресоли серия 1.172.5-6		Мусоропровод - с камерой на I этаже со сменным контейнером по серии 83	
Полы - линолеум на теплозвукоизоляционной основе, дощатый, керамическая плитка, линолеум безосновный, мозаичный		ОСНАЩЕНИЕ ЗДАНИЯ	
Наибольшая масса монтажного элемента (панель перекрытия) - 8,5 т		Оборудование кухонь и санузлов - газовые плиты, мойки, унитазы, ванны, умывальники	
J30B	СКОРОСТНОЙ НАПОР ВЕТРА - $\frac{30 \text{ кгс/м}^2}{0,30 \text{ кПа}}$	J3NB	ВЕС СНЕГОВОГО ПОКРОВА - $\frac{100 \text{ кгс/м}^2}{1,00 \text{ кПа}}$
R2CO	СТЕПЕНЬ ОГНЕСТОЙКОСТИ - вторая	G1BF	ОРИЕНТАЦИЯ - широтная
N1BD	РАСЧЕТНАЯ ТЕМПЕРАТУРА НАРУЖНОГО ВОЗДУХА минус 27°C	G2BE	ИНЖЕНЕРНО-ГЕОЛОГИЧЕСКИЕ УСЛОВИЯ - обычные
G2DD	КЛИМАТИЧЕСКИЙ ПОДРАЙОН СССР - Пв (г.Липецк)		

БЛОК-СЕКЦИЯ 10-ЭТАЖНАЯ 40-КВАРТИРНАЯ ТОРЦОВАЯ ПРАВАЯ 1.2.3.4 (ДЛЯ СТРОИТЕЛЬСТВА В ГОРОДЕ ЛИПЕЦКЕ)				ЗОНАЛЬНЫЙ ТИПОВОЙ ПРОЕКТ 90-0194.13.87		Страница 3	
Наименование		Всего	На 1 м2 общей площади квартир	Наименование		Всего	На 1 м2 общей площади квартир
V11A СТОИМОСТЬ				V4KA ЭКСПЛУАТАЦИОННЫЕ ПОКАЗАТЕЛИ			
V11B Общая сметная стоимость тыс. руб.		359,41	0,154	Расход			
в том числе:				V4KH воды холодной л/с		1,09	-
V11L строительно-монтажных " 350,95			0,150	горячей "		1,53	-
V11O оборудования " 8,46			-	V4KI Канализационные стоки "		2,62	-
V11A ТРУДОЕМКОСТЬ				V4KN Тепла ккал/ч		348800	-
V11P Построечные трудовые затраты чел.-дн. 2948			1,26	кВт 402,5			
				в том числе:			
				на отопление "		149500	-
						172,4	
V1KA РАСХОДЫ				на горячее водоснабжение "		199300	-
V1KB Расходы строительных материалов						230,1	
Цемент т 593			0,25	Тепла на отопле-ние 1 м2 общей площади без учета летних помещений "		-	65
Цемент, приведенный к М400 " 580(1)			0,25				0,075
в том числе:				V4KJ Газа м3/ч 11,0			-
на сборные изделия " 579			0,25	V4KK Потребная электрическая мощность кВт 32			-
Сталь " 60,4(5,4)			0,026	Эксплуатаци-онные затраты руб./год 17316			7,4
в том числе:				ТЕХНИЧЕСКИЕ ХАРАКТЕРИСТИКИ			
на сборные изделия " 55			-	G3NB Объем строи-тельный м3 10566			4,52
Бетон и железобетон м3 1732			0,74	в том числе:			
в том числе:				подземной части "		814	-
монолитный:				Площадь застройки м2 335			-
тяжелый " 41			-	G3OC общая квартир "		2340	-
легкий " 14			-	G3OI общая без учета летних помещений "		2299	-
сборный:				летних помещений "		121	-
тяжелый " 1086			-	Площадь внеквартирных помещений "		406	-
легкий " 591			-				
Лесоматериалы " 136			-				
Лесоматериалы, приведенные к круглому лесу м3 225			0,096				
Кирпич тыс.шт. 1,1			-				
Масса конструкций и материалов т 3674			1,57				
Масса надземной части (от низа перекрытия технического подполья) " 3300			1,41	В скобках указывается потребность строи-тельных материалов без учета расходов на изготовление сборных изделий, конструкций			
ДОПОЛНИТЕЛЬНЫЕ ДАННЫЕ							
Показатели приведены для торцовой правой блок-секции, 1-го варианта фасадов для обычных условий строительства при расчетной температуре минус 27°С с ленточными фундаментами.							
В проекте предусмотрены варианты: фасада, свайных фундаментов, системы отопления с чугунными радиаторами, подвала.							
Расчетный показатель 1 м2 общей площади квартир.							
Смета составлена для 1.2 территориального района в нормах и ценах 1984 года.							

1-3-88 том 3

22

БЛОК-СЕКЦИЯ 10-ЭТАЖНАЯ 40-КВАРТИРНАЯ ТОРЦОВАЯ ПРАВАЯ 1.2.3.4 (ДЛЯ СТРОИТЕЛЬСТВА В ГОРОДЕ ЛИПЕЦКЕ)	ЗОНАЛЬНЫЙ ТИПОВОЙ ПРОЕКТ 90-0194.13.87	Страница 4
---	--	------------

Б7ЕА

СОСТАВ ПРОЕКТНОЙ ДОКУМЕНТАЦИИ

АС.0-I

Общие архитектурно-строительные решения

АС.01-I

Архитектурно-строительные решения ниже отм. 0.000

АС.1-I

Архитектурно-строительные решения выше отм. 0.000

ОВ.1-I

Отопление и вентиляция ниже и выше отм. 0.000

ВКГ.1-I

Внутренний водопровод и канализация ниже и выше отм. 0.000

ВКГ.1-2

Внутренний газопровод

Э.1-I

Электрооборудование ниже и выше отм. 0.000

УС.1-I

Устройства связи и сигнализации ниже и выше отм. 0.000

ДФ.1-I

Система домофонов

Д.1-I

Диспетчеризация инженерного оборудования

УАС.1-I

Узлы монтажные ниже отм. 0.000

УАС.1-2

Узлы монтажные выше отм. 0.000

УАС.2-I

Узлы, фрагменты архитектурно-строительных решений

УАС.2.3-I

Элементы блокировок ниже отм. 0.000

УАС.2.3-2

Элементы блокировок выше отм. 0.000

УАС.3-I

Узлы и детали архитектурных решений

УОВ.1-I

Узлы отопления и вентиляции

ИЖ.1.1-I

Панели наружных цокольных стен однослойные, шлакопемзобетонные

ИЖ.1.1-2

Панели наружных стен трехслойные с жесткими связями, шлакопемзобетонные

ИЖ.1.1-3

Панели наружных парапетных стен однослойные, шлакопемзобетонные

ИЖ.2.1-I

Панели внутренних цокольных стен

ИЖ.2.1-2

Панели внутренних стен

ИЖ.3.1-2

Панели перекрытий толщиной 160 мм

ИЖ.4.1-I

Плиты, козырьки, ограждения балконов и лоджий, элементы входов

ИЖ.4.1-2

Изделия крыши

ИЖ.4.1-3

Изделия сантехкабин

ИЖ.4.1-4

Доборные изделия

ИМ.1-I

Изделия металлические

ИД.1-I

Изделия деревянные

ИЖ.СЦ.1

Сметные цены на изделия заводского изготовления

СМ I

Сметная документация

СО I

Спецификация оборудования

ВМ I

Ведомости потребности в материалах на неизменяемую часть блок-секций

ВМ 3.1-I

Ведомости потребности в материалах на неизменяемую часть элементов блокировки

ТЭ I-I

Техническая эксплуатация

Объем проектных материалов, приведенных к формату А4 - 2840 форматок

в том числе изделий заводского изготовления - 1470 форматок

Б7ВА АВТОР ПРОЕКТА

Институт "Липецкгражданпроект", 398053, г.Липецк, площадь Победы, 8

Б7НА УТВЕРЖДЕНИЕ

Утвержден Госстроем РСФСР. Постановление № 326 от 4 декабря 1987 г.  
Введен в действие институтом "Липецкгражданпроект", приказ № 97 "п" от 8 декабря 1987 г.

Б7КА ПОСТАВЩИК

Институт "Липецкгражданпроект", 398053, г.Липецк, площадь Победы, 8

Катал.л.№ 060460

Катал.л.№ 060460