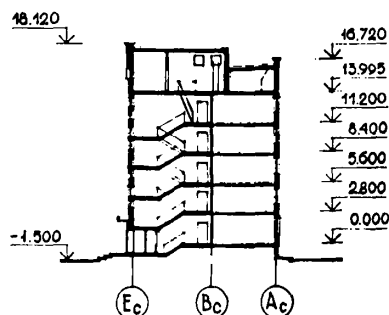
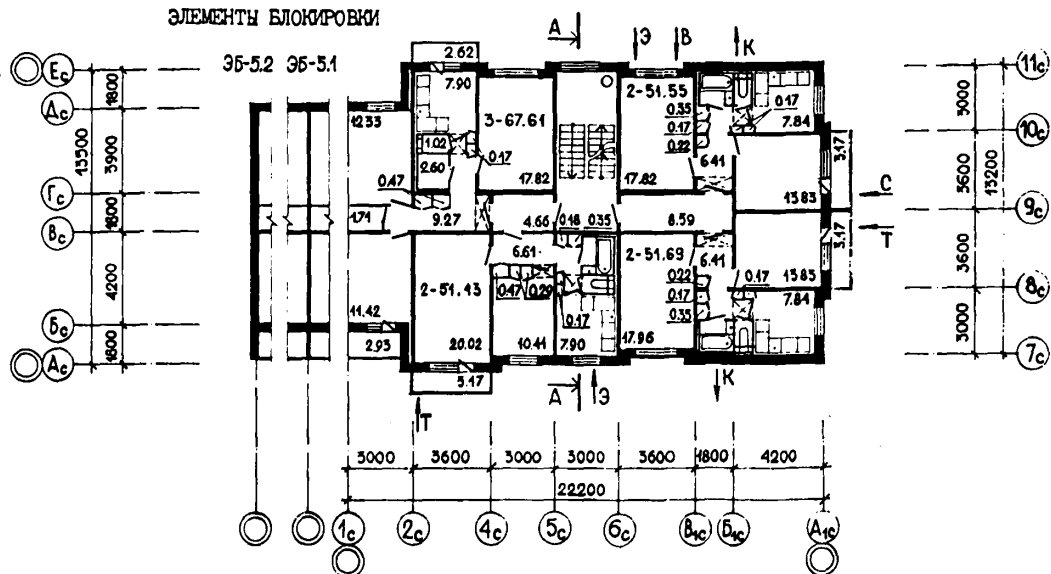


<b>К-2</b>	<b>СТРОИТЕЛЬНЫЙ КАТАЛОГ</b> <b>Часть 2</b> <b>ТИПОВЫЕ ПРОЕКТЫ ПРЕДПРИЯТИЯ, ЗДАНИЯ И СООРУЖЕНИЯ</b>	90-0224.1.13.88 90-0224.2.13.88 90-0224.3.13.88
<b>СССР</b>	БЛОК-СЕКЦИЯ 5-ЭТАЖНАЯ 20-КВАРТИРНАЯ ТОРЦЕВАЯ ПРАВАЯ 2-2-2-3 (ДЛЯ СТРОИТЕЛЬСТВА В г.ОМСКЕ И ОМСКОЙ ОБЛАСТИ) <b>КОНСТРУКТИВНЫЙ ВАРИАНТ СВАЙНЫХ ФУНДАМЕНТОВ N=200мН</b> 90-0224.2.13.88 <b>КОНСТРУКТИВНЫЙ ВАРИАНТ СВАЙНЫХ ФУНДАМЕНТОВ N=250мН</b> 90-0224.3.13.88	УДК 728.2.011
<b>ЦИТП</b>		
<b>ИЮНЬ</b> <b>1989</b>	<b>ЗОНАЛЬНЫЕ ТИПОВЫЕ ПРОЕКТЫ</b>	<b>№ 6 страниц</b> <b>Страница 1</b>

**ФАСАД Ic-Arc**

**РАЗРЕЗ А-А**

**ПЛАН ТИПОВОГО ЭТАЖА**  
**неизменяемая часть**
**ЭЛЕМЕНТЫ БЛОКИРОВКИ**

**ЭКСПЛИКАЦИЯ КВАРТИР**

Квартиры	Кол.	Площадь, м <sup>2</sup>		Квартиры	Кол.	Площадь, м <sup>2</sup>	
		общая	общая без учета летних помещений			общая	общая без учета летних помещений
Двухкомнатные	5	51,55	50,60	Трехкомнатная	5	67,61	65,35
Двухкомнатные	5	51,69	50,74	Средняя площадь квартир		55,57	54,29
Двухкомнатные	5	51,43	50,48				

БЛОК-СЕКЦИЯ 5-ЭТАЖНАЯ 20-КВАРТИРНАЯ ТОРЦЕВАЯ ПРАВАЯ 2-2-2-3  
(ДЛЯ СТРОИТЕЛЬСТВА В г.ОМСКЕ И ОМСКОЙ ОБЛАСТИ)  
КОНСТРУКТИВНЫЙ ВАРИАНТ СВАЙНЫХ ФУНДАМЕНТОВ N=200кН 90-0224.2.13.88  
КОНСТРУКТИВНЫЙ ВАРИАНТ СВАЙНЫХ ФУНДАМЕНТОВ N=250кН 90-0224.3.13.88

ЗОНАЛЬНЫЕ  
ТИПОВЫЕ ПРОЕКТЫ  
90-0224.1.13.88  
90-0224.2.13.88  
90-0224.3.13.88

Страница 2

## D2BA СТРОИТЕЛЬНЫЕ КОНСТРУКЦИИ И ИЗДЕЛИЯ

Конструктивная схема с поперечными и продольными несущими стенами и опиранием панелей перекрытий по контуру

Фундаменты - ленточные: плиты по ГОСТ 13580-85, блоки по ГОСТ 13579-78.  
Типоразмеров-6

Варианты фундаментов - свайные безростверковые с расчетной нагрузкой, передаваемой на сваю, N=200 кН и N=250 кН. Типоразмеров-5

Стены наружные цоколя - однослойные керамзитобетонные панели толщиной 350 мм.  
Типоразмеров-8

Стены наружные - трехслойные керамзитобетонные панели с жесткими связями и эффективным утеплителем толщиной 400 мм.  
Типоразмеров-24

Стены внутренние - сборные железобетонные панели кассетного изготовления толщиной 160 мм.  
Типоразмеров-15

Перекрытия - сборные железобетонные плоские панели горизонтального формирования толщиной 160 мм.  
Типоразмеров-10

Перегородки - сборные гипсобетонные толщиной 80 мм.  
Типоразмеров-1

В лестничном узле - сборные железобетонные панели толщиной 100 мм.  
Типоразмеров-3

Санузлы - объемные железобетонные санитарно-технические кабины.  
Типоразмеров-1

Лестницы - сборные железобетонные марши по серии 1.151.1-6 вып.1, площадки с лицевыми поверхностями из шлифованного мозаичного слоя.  
Типоразмеров-6

Балконы и лоджии - железобетонные плиты толщиной 120 мм.  
Типоразмеров-3

Ограждения - сборные железобетонные экраны толщиной 60 мм.  
Типоразмеров-6

Покрытие - плоские керамзитобетонные плиты.  
Типоразмеров-12

Крыша - с теплым чердаком и внутренним водостоком

Кровля - рулонная 4-х слойная

Двери наружные - остекленные и глухие по серии 1.136.5-19.  
Типоразмеров-4

Двери внутренние - остекленные и глухие по серии 1.136-10.  
Типоразмеров-3

Окна и балконные двери - с тройным остеклением по серии 1.136.5-17.  
Типоразмеров-6

Встроенное оборудование - шкафы, антресоли по серии 1.172.5-6.  
Типоразмеров-7

Полы - дощатые, паркетные, линолеум, керамическая плитка

Наибольшая масса монтажного элемента (панель перекрытия) - 8,0 т.

## H5UA ОТДЕЛКА

## НАРУЖНАЯ

Облицовка панелей наружных стен ковровой стеклинной или керамической плиткой (варианты - фактурный слой из декоративного бетона, покраска кремнийорганическими эмалями)

## ВНУТРЕННЯЯ

В жилых комнатах и передних - оклейка стен обоями и улучшенная клеевая покраска потолков  
В кухнях и санузлах - масляная покраска стен на высоту 1,8 м. Выше - улучшенная клеевая покраска

## C3GA ИНЖЕНЕРНОЕ ОБОРУДОВАНИЕ

Водопровод - хозяйственно-питьевой, расчетный напор у основания стояков 19 м.

Канализация - хозяйственно-бытовая в городскую сеть; водосток - внутренний с открытым выпуском

Отопление - водяное центральное, система однотрубная с конвекторами типа "Комфорт"  
Температура теплоносителя 105-70°C

Вентиляция - естественная

Горячее водоснабжение - от внешней сети, расчетный напор у основания стояков 20 м.

Газоснабжение - от внешней сети к кухонным плитам

Электроснабжение - от внешней сети напряжение 380/220 В

Освещение - лампами накаливания и люминесцентными светильниками

Устройства связи - радиотрансляционная сеть, телефонные вводы, коллективные телеантенны

Мусоропровод - с камерой на I этаже с несменяемым контейнером по ГОСТ 26257-84

## C2ED ОСНАЩЕНИЕ ЗДАНИЯ

Оборудование кухонь и санузлов - газовые плиты, мойки, унитазы, ванны, умывальники

J30B НОРМАТИВНОЕ ЗНАЧЕНИЕ ВЕТРОВОГО ДАВЛЕНИЯ - 0,30 кПа  
30 кгс/м<sup>2</sup>

R2CO СТЕПЕНЬ ОГНЕСТОЙКОСТИ - вторая

N1BD РАСЧЕТНАЯ ТЕМПЕРАТУРА НАРУЖНОГО ВОЗДУХА - минус 37°C

G2DD КЛИМАТИЧЕСКИЙ ПОДРАЙОН СССР - IV (г.Омск и Омская область)

J3NB НОРМАТИВНОЕ ЗНАЧЕНИЕ ВЕСА СНЕГОВОГО ПОКРОВА - 0,70 кПа  
70 кгс/м<sup>2</sup>

G1BF ОРИЕНТАЦИЯ - широтная

G2EE ИНЖЕНЕРНО-ГЕОЛОГИЧЕСКИЕ УСЛОВИЯ - обычные

БЛОК-СЕКЦИЯ 5-ЭТАЖНАЯ 20-КВАРТИРНАЯ ТОРЦЕВАЯ ПРАВАЯ 2-2-2-3 (ДЛЯ СТРОИТЕЛЬСТВА В г.ОМСКЕ И ОМСКОЙ ОБЛАСТИ) КОНСТРУКТИВНЫЙ ВАРИАНТ СВАЙНЫХ ФУНДАМЕНТОВ N=200кН 90-0224.2.13.88 КОНСТРУКТИВНЫЙ ВАРИАНТ СВАЙНЫХ ФУНДАМЕНТОВ N=250кН 90-0224.3.13.88				ЗОНАЛЬНЫЕ ТИПОВЫЕ ПРОЕКТЫ 90-0224.1.13.88 90-0224.2.13.88 90-0224.3.13.88		Страница 3	
Наименование		Всего	На 1 м <sup>2</sup> общей площади	Наименование		Всего	На 1 м <sup>2</sup> общей площади
V11A СТОИМОСТЬ				V4KA ЭКСПЛУАТАЦИОННЫЕ ПОКАЗАТЕЛИ			
V11B Общая сметная стоимость	тыс. руб.	199,80	0,180	V4KH Расход воды холодной	л/с	0,74	-
в том числе:				горячей	"	1,01	-
V11L строительно-монтажных работ	то же	199,80	0,180	V4KI Канализационные стоки	"	3,65	-
V11A ТРУДОЕМКОСТЬ				V4KN Тепла	ккал/ч кВт	198200 230,50	-
V11F Построечные трудовые затраты	чел.-дн.	1317,00	1,185	в том числе:			
V1KA РАСХОДЫ				на отопление	то же	79900 92,92	-
V1KB Расход строительных материалов				на горячее водоснабжение	"	118300 137,58	-
Цемент	т	275,10	0,248	Тепла на отопление 1 м <sup>2</sup> общей площади без учета летних помещений	"	-	73,58 0,09
Цемент, приведенный к марке М 400	"	265,80 (8,30)	0,239	V4KJ Газа	м <sup>3</sup> /ч	2,35	-
в том числе:				V4KK Потребная электрическая мощность	кВт	25,94	-
на сборные изделия	"	257,50	0,232	Эксплуатационные затраты	руб/год	8045	7,24
Сталь	"	26,90 (1,17)	0,024	ТЕХНИЧЕСКИЕ ХАРАКТЕРИСТИКИ			
Сталь, приведенная к классам А-I и Ст3	"	39,10	0,035	G3NB Объем строительный	м <sup>3</sup>	5641,80	5,08
в том числе:				в том числе:			
на сборные изделия	"	37,40	-	подземной части	"	764,30	-
Бетон и железобетон м3		887,10	0,798	G3OC Площадь застройки	м <sup>2</sup>	299,70	-
в том числе:				G3OI общая	"	1111,40	-
монолитный:				G3OB общая без учета летних помещений	"	1085,90	-
тяжелый	"	3,70	-	жилая	"	680,10	0,61
легкий	"	16,50	-	летних помещений	"	75,30	-
сборный:				внеквартирных помещений	"	99,80	-
тяжелый	"	565,50	-	жилого здания	"	1442,80	-
легкий	"	301,40	-	В скобках указана потребность строительных материалов без учета расходов на изготовление сборных изделий, конструкций			
Лесоматериалы	"	62,50	0,056				
Лесоматериалы, приведенные к круглому лесу	"	104,40 (74,10)	0,094				
Кирпич	тыс.шт.	1,60	-				
Масса конструкций и материалов	т	2197,24	1,977				
Масса надземной части (от низа перекрытия технического подполья)	"	1966,53	1,769				
ДОПОЛНИТЕЛЬНЫЕ ДАННЫЕ							
В проекте предусмотрены варианты: планировочных решений I этажа (3), фундаментов (3), фасадов (2). Показатели приведены для рядового окончания блок-секции ЭБ-5.1, I варианта планировочного решения I этажа, I варианта фасадов, с ленточными фундаментами.							
Расчетный показатель - 1 м <sup>2</sup> общей площади.							
Сметная документация составлена в нормах и ценах 1984 г. для г.Омска. Прочие затраты учтены в стоимости строительно-монтажных работ.							

БЛОК-СЕКЦИЯ 5-ЭТАЖНАЯ 20-КВАРТИРНАЯ ТОРЦЕВАЯ ПРАВАЯ 2-2-3  
(ДЛЯ СТРОИТЕЛЬСТВА В г.ОМСКЕ И ОМСКОЙ ОБЛАСТИ)  
КОНСТРУКТИВНЫЙ ВАРИАНТ СВАЙНЫХ ФУНДАМЕНТОВ N=200кН 90-0224.2.13.88  
КОНСТРУКТИВНЫЙ ВАРИАНТ СВАЙНЫХ ФУНДАМЕНТОВ N=250кН 90-0224.3.13.88

ЗОНАЛЬНЫЕ  
ТИПОВЫЕ ПРОЕКТЫ  
90-0224.1.13.88  
90-0224.2.13.88  
90-0224.3.13.88

Страница 4

В7ЕА

## СОСТАВ ПРОЕКТНОЙ ДОКУМЕНТАЦИИ

Наименование	Обозначение	Основное решение 90-0224.1.13.88	Конструктивный вариант 90-0224.2.13.88	Конструктивный вариант 90-0224.3.13.88
Общие архитектурно-строительные решения	АС.0-I	●	●	●
Архитектурно-строительные решения ниже отм.0.000. Вариант с техподпольем и ленточными фундаментами	АС.0I-I	●		
Архитектурно-строительные решения ниже отм.0.000. Вариант с безростверковыми свайными фундаментами с расчетной нагрузкой на сваю N=200кН	АС.0I-2		●	
Архитектурно-строительные решения ниже отм.0.000. Вариант с безростверковыми свайными фундаментами с расчетной нагрузкой на сваю N=250кН	АС.0I-3			●
Архитектурно-строительные решения выше отм.0.000	АС.1-I	●	●	●
Архитектурно-строительные решения крыши с теплым чердаком с однослойными кровельными плитами	АС.2-I	●	●	●
Отопление и вентиляция ниже и выше отм.0.000 с нагревательными приборами-конвекторами типа "Комфорт"	ОВ.1-I	●	●	●
Водопровод и канализация ниже и выше отм.0.000	ВК.1-I	●	●	●
Газоснабжение. Внутренние устройства	ГСВ.1-I	●	●	●
Электрооборудование ниже и выше отм.0.000	ЭО.1-I	●	●	●
Связь и сигнализация ниже и выше отм.0.000	СС.1-I	●	●	●
Диспетчеризация инженерного оборудования	Д.1-I	●	●	●
Пожарная сигнализация встроенных нежилых поме- щений	ПС.1-I	●	●	●
Элементы блокировки. Архитектурно-строительные решения ниже отм.0.000. Вариант с техподпольем и ленточными фундаментами	ЭБ 5-АС.0I-I	●		
Элементы блокировки. Архитектурно-строительные решения ниже отм.0.000. Вариант с безростверко- выми свайными фундаментами с расчетной нагруз- кой на сваю N=200кН	ЭБ 5-АС.0I-2		●	
Элементы блокировки. Архитектурно-строительные решения ниже отм.0.000. Вариант с безростверко- выми свайными фундаментами с расчетной нагруз- кой на сваю N=250кН	ЭБ 5-АС.0I-3			●
Элементы блокировки. Архитектурно-строительные решения выше отм.0.000	ЭБ 5-АС.1-I	●	●	●
Элементы блокировки. Архитектурно-строительные решения крыши с теплым чердаком с однослойными кровельными панелями	ЭБ 5-АС.2-I	●	●	●
Элементы блокировки. Отопление и вентиляция ниже и выше отм.0.000 с нагревательными приборами- конвекторами типа "Комфорт"	ЭБ 5-ОВ.1-I	●	●	●
Узлы монтажные ниже отм.0.000	УАС 1-I	●	●	●
Узлы монтажные выше отм.0.000	УАС 1-2	●	●	●
Узлы монтажные крыши с теплым чердаком	УАС 1-3	●	●	●
Узлы и фрагменты архитектурно-строительных решений	УАС 2-I	●	●	●
Узлы и детали. Водопровод и канализация. Вариант с пластмассовыми трубами	УБК 1-I	●	●	●

БЛОК-СЕКЦИЯ 5-ЭТАЖНАЯ 20-КВАРТИРНАЯ ТОРЦЕВАЯ ПРАВАЯ 2-2-2-3 (ДЛЯ СТРОИТЕЛЬСТВА В г.ОМСКЕ И ОМСКОЙ ОБЛАСТИ) КОНСТРУКТИВНЫЙ ВАРИАНТ СВАЙНЫХ ФУНДАМЕНТОВ N =200кН 90-0224.1.13.88 КОНСТРУКТИВНЫЙ ВАРИАНТ СВАЙНЫХ ФУНДАМЕНТОВ N =250кН 90-0224.13.88		ЗОНАЛЬНЫЕ ТИПОВЫЕ ПРОЕКТЫ 90-0224.1.13.88 90-0224.2.13.88 90-0224.3.13.88		Страница 5	
В7ЕА СОСТАВ ПРОЕКТНОЙ ДОКУМЕНТАЦИИ					
Наименование	Обозначение	Основное решение 90-0224.1.13.88	Конструктивный вариант 90-0224.2.13.88	Конструктивный вариант 90-0224.3.13.88	
Узлы и детали. Электрооборудование	УЭО I-I	●	●	●	
Панели стеновые наружные трехслойные из керам- зитобетона с жесткими связями	ИЖ I.I-I	●	●	●	
Панели стеновые наружные трехслойные из керам- зитобетона с жесткими связями. Арматурные и закладные изделия	ИЖ I.I-2	●	●	●	
Панели стеновые наружные цокольные однослойные из керамзитобетона	ИЖ I.2-I	●	●	●	
Панели стеновые наружные цокольные однослойные из керамзитобетона. Арматурные и закладные изделия	ИЖ I.2-2	●	●	●	
Панели стеновые наружные чердачные трехслойные из керамзитобетона с жесткими связями	ИЖ I.3-I	●	●	●	
Панели стеновые наружные чердачные трехслойные из керамзитобетона с жесткими связями. Арматур- ные и закладные изделия	ИЖ I.3-2	●	●	●	
Панели стеновые внутренние железобетонные	ИЖ 2.I-I	●	●	●	
Панели стеновые внутренние железобетонные. Арматурные и закладные изделия	ИЖ 2.I-2	●	●	●	
Панели стеновые внутренние цокольные (для ва- рианта с ленточными фундаментами)	ИЖ 2.2-I	●			
Панели перекрытий сплошные железобетонные	ИЖ 3.I-I	●	●	●	
Панели перекрытий сплошные железобетонные. Арматурные и закладные изделия	ИЖ 3.I-2	●	●	●	
Плиты покрытий и лотки керамзитобетонные для зданий с теплым чердаком	ИЖ 4.I-I	●	●	●	
Изделия чердачные доборные	ИЖ 4.2-I	●	●	●	
Изделия балконов и лоджий	ИЖ 5.I-I	●	●	●	
Кабины санитарно-технические железобетонные	ИЖ 5.2-I	●	●	●	
Изделия разные железобетонные	ИЖ 5.3-I	●	●	●	
Изделия разные железобетонные. Арматурные и закладные изделия	ИЖ 5.3-2	●	●	●	
Изделия гипсобетонные	ИГ I-I	●	●	●	
Изделия деревянные	ИД I-I	●	●	●	
Изделия металлические	ИМ I-I	●	●	●	
Техническая документация по эксплуатации	ТЭ I	●	●	●	
Цены сметные на изделия заводского изготовления	ЦС I	●	●	●	
Сметная документация для основного проектного решения	СМ 5-I	●			
Сметная документация для дополнительных ва- риантов проектных решений	СМ 5-2	●	●	●	
Элементы блокировки. Сметная документация для основного проектного решения	ЭБ 5-СМ 5-I	●			
Элементы блокировки. Сметная документация для дополнительных вариантов проектных решений	ЭБ 5-СМ 5-2	●	●	●	

БЛОК-СЕКЦИЯ 5-ЭТАЖНАЯ 20-КВАРТИРНАЯ ТОРЦЕВАЯ ПРАВАЯ 2-2-2-3 (ДЛЯ СТРОИТЕЛЬСТВА В г.ОМСКЕ И ОМСКОЙ ОБЛАСТИ) КОНСТРУКТИВНЫЙ ВАРИАНТ СВАЙНЫХ ФУНДАМЕНТОВ N=250кН 90-0224.2.13.88 КОНСТРУКТИВНЫЙ ВАРИАНТ СВАЙНЫХ ФУНДАМЕНТОВ N=250кН 90-0224.3.13.88		ЗОНАЛЬНЫЕ ТИПОВЫЕ ПРОЕКТЫ 90-0224.1.13.88 90-0224.2.13.88 90-0224.3.13.88		Страница 6	
В7ЕА СОСТАВ ПРОЕКТНОЙ ДОКУМЕНТАЦИИ					
Наименование		Обозначение	Основное решение 90-0224.1.13.88	Конструктивный вариант 90-0224.2.13.88	Конструктивный вариант 90-0224.3.13.88
Ведомость потребности в материалах для основного проектного решения		ВМ 5-1	●		
Ведомость потребности в материалах для дополнительных вариантов проектных решений		ВМ 5-2	●	●	●
Элементы блокировки. Ведомости потребности в материалах для основного проектного решения		ЭБ 5-ВМ 5-1	●		
Элементы блокировки. Ведомости потребности в материалах для дополнительных вариантов проектных решений		ЭБ 5-ВМ 5-2	●	●	●
Материалы для проектирования. Архитектурно-строительные решения		МП АС 5-1	●	●	●
Материалы для проектирования. Варианты архитектурных решений фасадов		МП АС 5-2	●	●	●
Материалы для проектирования. Отопление и вентиляция		МП ОВ 5-1	●	●	●
Материалы для проектирования. Водопровод и канализация		МП ВК 5-1	●	●	●
Материалы для проектирования. Электрооборудование		МП ЭО 5-1	●	●	●
Материалы для проектирования. Связь и сигнализация		МП СС 5-1	●	●	●
Заготовки спецификаций оборудования для дома из 5-этажных блок-секций		МП СО 5-1	●	●	●
Объем проектных материалов, приведенных к формату А4, - 4230 форматок, в том числе изделий заводского изготовления - 3258 форматок					
В7ВА АВТОР ПРОЕКТА		Институт "Омскгражданпроект", 644099, Омск, 99, ул.П.Некрасова, 3			
В7НА УТВЕРЖДЕНИЕ		Утвержден Омским облисполкомом, распоряжение от 04.12.87, № 446р Введен в действие институтом "Омскгражданпроект", приказ от 02.08.88 № 146			
В7КА ПОСТАВЩИК		Институт "Омскгражданпроект", 644099, Омск, 99, ул.П.Некрасова, 3		Инв.№ Катал.л.№ 061631	