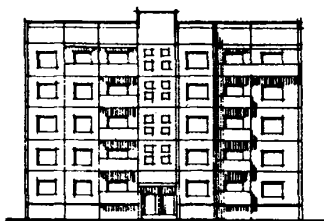


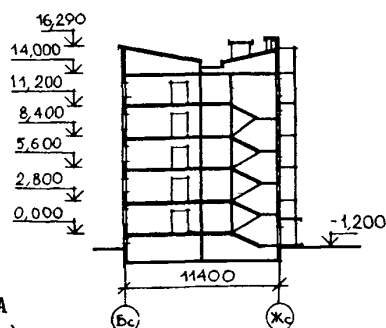
К-2	СТРОИТЕЛЬНЫЙ КАТАЛОГ Часть 2 ТИПОВЫЕ ПРОЕКТЫ ПРЕДПРИЯТИЯ, ЗДАНИЯ И СООРУЖЕНИЯ	90-0269.13.89
СССР	БЛОК-СЕКЦИЯ 5-ЭТАЖНАЯ 20-КВАРТИРНАЯ ТОРЦОВАЯ ЛЕВАЯ 3.3.3.1 (ДЛЯ СТРОИТЕЛЬСТВА В ГОРОДЕ ЛИПЕЦКЕ И ЛИПЕЦКОЙ ОБЛАСТИ)	УДК 728.2.011
ЦИТП		
МАРТ 1990	ЗОНАЛЬНЫЙ ТИПОВОЙ ПРОЕКТ	На 4 страницах Страница 1

ФАСАД IIc-Ic

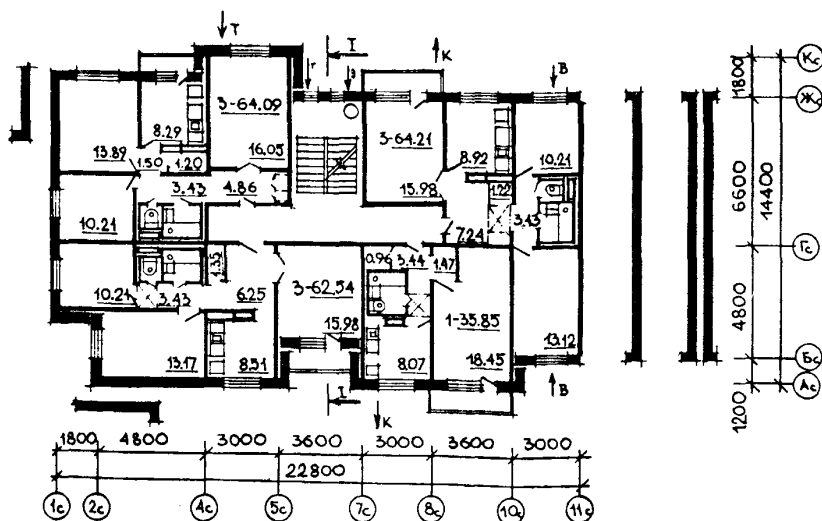


ЭБ 5,6

РАЗРЕЗ I-I



ЭБ 2,3,4

ПЛАН ТИПОВОГО ЭТАЖА
(неизменяемая часть)

ЭКСПЛИКАЦИЯ КВАРТИР

Квартиры	Количество	Площадь, м ²	
		общая	общая без учета летних помещений
Однокомнатные - I	5	36,83	35,85
Трехкомнатные - 3	5	65,19	64,21
Трехкомнатные - 3	5	64,77	64,09
Трехкомнатные - 3	5	63,77	62,54
Средняя площадь квартиры		57,64	56,67

БЛОК-СЕКЦИЯ 5-ЭТАЖНАЯ 20-КВАРТИРНАЯ
ТОРЦОВАЯ ЛЕВАЯ 1.3.3.3.
(ДЛЯ СТРОИТЕЛЬСТВА В ГОРОДЕ ЛИПЕЦКЕ И ЛИПЕЦКОЙ ОБЛАСТИ)

ЗОНАЛЬНЫЙ
ТИПОВОЙ ПРОЕКТ
90-0269.13.89

Страница 2

D2BA СТРОИТЕЛЬНЫЕ КОНСТРУКЦИИ

Конструктивная схема с поперечными и продольными несущими стенами и опиранием панелей перекрытия по контуру

Фундаменты - ленточные: плиты по ГОСТ 13580-85, блоки по ГОСТ 13579-78
Типоразмеров - 4

Стены наружные - однослойные панели с толщиной 350 мм из шлакопемзобетона
 $\gamma = 1500 \text{ кгс/м}^3$ Типоразмеров - 12

Стены цокольные и parapетные - однослойные шлакопемзобетонные панели толщиной 330 и 300 мм $\gamma = 1700 \text{ кгс/м}^3$
Типоразмеров - 10

Стены внутренние - несущие железобетонные плоские панели толщиной 200, 160, 140 и 120 мм Типоразмеров - 8

Перекрытия - железобетонные плоские панели толщиной 160 мм Типоразмеров - 6

Покрытие - плиты плоские однослойные из шлакопемзобетона $\gamma = 1900 \text{ кгс/м}^3$
Типоразмеров - 6

Перегородки - сборные железобетонные толщиной 80 мм Типоразмеров - 2

Вентблоки - самонесущие изделия толщиной 300 мм с вертикальными каналами железобетонные по серии 1.134.1-12 вып.1
Типоразмеров - 2

Балконы - железобетонные плоские плиты из мелкозернистого шлакопемзобетона $\gamma = 1900 \text{ кгс/м}^3$
Типоразмеров - 4

Крыша - с теплым чердаком и внутренним водостоком

Кровля - безрулонная

Санузлы - железобетонные санитарно-технические кабины по серии 1.188-5 вып.10

Лестницы - сборные железобетонные площадки и марши, оштукатуренные шлифованным мозаичным слоем
Типоразмеров - 5

Двери наружные - остекленные и глухие по ГОСТ 24698-81
Типоразмеров - 3

Двери внутренние - щитовые по ГОСТ 6629-74

Окна с раздельными переплетами по ГОСТ 11214-86
Типоразмеров - 4

Встроенное оборудование - шкафы, антресоли серия 1.172.5-6

Полы - линолеум на теплозвукоизоляционной основе, дощатый, керамическая плитка, линолеум безосновный, мозаичный

Наибольшая масса монтажного элемента перекрытия 9,5 т

H5UA ОТДЕЛКА

Наружная

Фактурный слой из декоративного бетона

Облицовка цоколя керамической плиткой "Кабанчик". Рельефные панели торцов с покраской кремнийорганическими эмалями КО-174

Внутренняя

В жилых комнатах - оклейка стен обоями улучшенного качества и побелка потолков

в кухнях - масляная покраска стен на высоту 1,8 м с облицовкой керамической плиткой кухонного фронта на высоту 0,6 м между напольными и навесными шкафами, включая боковые стены у плиты и мойки;

в ванной - масляная покраска стен на высоту 1,8 м с облицовкой керамической плиткой цокольной части на высоту 0,15 м и стен, к которым примыкают санитарные приборы на высоту 1,8 м, с экраном перед ванной;

в уборной - масляная покраска на высоту 1,8 м с облицовкой керамической плиткой цокольной части на высоту 0,15 м

C3CA ИНЖЕНЕРНОЕ ОБОРУДОВАНИЕ

Водопровод - хозяйственно-питьевой, расчетный напор у основания стояков - 19,2 м

Канализация - хозяйственно-бытовая в городскую сеть; водосток - внутренний с открытым выпуском или наружную сеть дождевой канализации

Отопление - водяное центральное с температурой теплоносителя 105-70°C. Система однотрубная с конвекторами "Акс-рд"

Вентиляция - естественная вытяжка из кухонь и санузлов

Горячее водоснабжение - от внешней сети, расчетный напор у основания стояков 19,7 м

Электроснабжение - от внешней сети, напряжение 380/220 В

Освещение - лампами накаливания

Устройства связи - радиотрансляционная сеть, телефонные вводы, телеантенны, система домофонов

Мусоропровод - с камерой на I этаже по серии 1.174.1-1

C2ED ОСНАЩЕНИЕ ЗДАНИЯ

Оборудование кухонь и санузлов - газовые плиты, мойки, унитазы, ванны, умывальники

J30B НОРМАТИВНОЕ ЗНАЧЕНИЕ 30 кгс/м³

ВЕТРОВОГО ДАВЛЕНИЯ 0,30 кПа

R2CO СТЕПЕНЬ ОГНЕСТОЙКОСТИ - вторая

N1BD РАСЧЕТНАЯ ТЕМПЕРАТУРА НАРУЖНОГО ВОЗДУХА
минус 27°C

G2DP КЛИМАТИЧЕСКИЙ ПОДРАЙОН - ПВ

(Липецк и область)

J34B НОРМАТИВНОЕ ЗНАЧЕНИЕ 100 кгс/м²

ВЕСА СНЕГОВОГО ПОКРОВА 0,95 кПа

G1BF ОРИЕНТАЦИЯ - лицевая

G2EE ИНЖЕНЕРНО-ГЕОЛОГИЧЕСКИЕ УСЛОВИЯ - обычные

БЛОК-СЕКЦИЯ 5-ЭТАЖНАЯ 20-КВАРТИРНАЯ ТОРЦОВАЯ ЛЕВАЯ 1.3.3.3. (ДЛЯ СТРОИТЕЛЬСТВА В ГОРОДЕ ЛИПЕЦКЕ И ЛИПЕЦКОЙ ОБЛАСТИ)			ЗОНАЛЬНЫЙ ТИПОВОЙ ПРОЕКТ 90-0269.13.89		Страница 3	
Наименование	Всего	На I м2 общей площади квартир	Наименование	Всего	На I м2 общей площади квартир	
V1IA СТОИМОСТЬ			V4KA ЭКСПЛУАТАЦИОННЫЕ ПОКАЗАТЕЛИ			
V1IB Общая сметная стоимость тыс.руб.	189,04	0,164	V4KH Расход воды			
в том числе:			холодной	л/с	0,76	-
V1IL строительно- монтажных	"	187,04	горячей	"	1,03	-
V1IO оборудования	"	2,0	V4KI Канализационные стоки	"	3,18	-
V1JA ТРУДОЕМКОСТЬ			V4KN Тепла	ккал/ч	212272	-
V1JF Построечные трудоые затраты чел.дн.	2045	1,77		кВт	246,9	-
V1KA РАСХОДЫ			в том числе:			
V1KB Расходы строительных материалов			на отопление	"	91071	-
Цемент	т	312			105,9	-
Цемент, приведенный к М400	"	304(1,1)	на горячее водоснабжение	"	121201	-
в том числе:					141,0	-
на сборные изделия	"	303	Тепла на отопление I м2 общей площади без лет.шт.	"	-	80 0,09
Сталь	"	30(2,7)	V4KJ Газа	м3/ч	5,7	-
в том числе:			V4KK Потребная электрическая мощность кВт		22,0	-
на сборные изделия	"	27,3	Эксплуатацион- ные затраты руб/год		10520	9,1
Бетон и железобетон м3	1063	0,92	ТЕХНИЧЕСКИЕ ХАРАКТЕРИСТИКИ			
в том числе:			C3NB Объем строитель- ный м3		4996,66	4,32
монолитный	"	24	в том числе:			
тяжелый	"	9	подземной части	"	761,48	-
легкий	"		C3OC Площадь застройки м2		303,38	-
сборный	"	671	C3OI общая квартир	"	1155,36	-
тяжелый	"	359	C3OB общая без учета летних помещений	"	1133,45	-
легкий	"		летних помещений	"	64,76	-
Лесоматериалы	"	74	Площадь внеквартирных помещений	"	88,76	-
Лесоматериалы, приведенные к круглому лесу	"	125				
Кирпич тыс.шт.	0,5	-				
Масса конструкций и материалов т	2241	1,94				
Масса надземной части (от низа перекрытия тех- нического под- полья)	"	2022	В скобках указывается потребности строитель- ных материалов без учета расходов на изгото- вление сборных изделий, конструкций			
		1,75				

ДОПОЛНИТЕЛЬНЫЕ ДАННЫЕ

Показатели приведены для торцовой левой блок-секции, I-го варианта фасадов, для обычных условий строительства при расчетной температуре минус 27°C с ленточными фундаментами.

В проекте предусмотрены варианты: фасада, свайных фундаментов, подвала.

Расчетный показатель I м2 общей площади квартир.

Смета составлена для I.2 территориального района в нормах и ценах 1984 г.

БЛОК-СЕКЦИЯ 5-ЭТАЖНАЯ 20-КВАРТИРНАЯ ТОРЦОВАЯ ЛЕВАЯ 1.3.3.3. (ДЛЯ СТРОИТЕЛЬСТВА В ГОРОДЕ ЛИПЕЦКЕ И ЛИПЕЦКОЙ ОБЛАСТИ)		ЗОНАЛЬНЫЙ ТИПОВОЙ ПРОЕКТ 90-0269.13.89	Страница 4
В7ЕА	СОСТАВ ПРОЕКТНОЙ ДОКУМЕНТАЦИИ		
АС.0-I	Общие архитектурно-строительные решения		
АС.01-I	Архитектурно-строительные решения ниже отм. 0.000		
АС.1-I	Архитектурно-строительные решения выше отм. 0.000		
ОВ.1-I	Отопление и вентиляция ниже и выше отм. 0.000		
ВКГ.1-I	Внутренний водопровод и канализация ниже и выше отм. 0.000		
ВКГ.1-2	Внутренний газопровод		
Э.1-I	Электрооборудование ниже и выше отм. 0.000		
УС.1-I	Устройства связи и сигнализация ниже и выше отм. 0.000		
ДФ.1-I	Система домофонов		
Д.1-I	Диспетчеризация инженерного оборудования		
УАС.1-I	Узлы монтажные ниже отм. 0.000		
УАС.1-2	Узлы монтажные выше отм. 0.000		
УАС.2-I	Узлы, фрагменты архитектурно-строительных решений		
УАС.2.5-I	Элементы блокировок ниже отм. 0.000		
УАС.2.5-2	Элементы блокировок выше отм. 0.000		
УАС.3-I	Узлы и детали архитектурных решений		
ИЖ.1.1-I	Панели наружных цокольных стен однослойные, шлакопемзобетонные		
ИЖ.1.1-4	Панели наружных стен однослойные, шлакопемзобетонные		
ИЖ.1.1-3	Панели наружных парапетных стен однослойные, шлакопемзобетонные		
ИЖ.2.1-I	Панели внутренних цокольных стен		
ИЖ.2.1-2	Панели внутренних стен		
ИЖ.3.1-2	Панели перекрытий толщиной 160 мм		
ИЖ.4.1-I	Плиты, козырьки, ограждения балконов и лоджий, элементы входов		
ИЖ.4.1-2	Изделия крыши		
ИЖ.4.1-3	Изделия сантехкабин		
ИЖ.4.1-4	Доборные изделия		
ИЖ.4.1-5	Оголовки свай и прогоны		
ИМ.1-I	Изделия металлические		
ИД.1-I	Изделия деревянные		
ИЖ.СЦ.1	Сметные цены на изделия заводского изготовления		
СМ 1	Сметная документация		
СО 1	Спецификация оборудования		
ВМ 1	Ведомости потребности в материалах на неизменяемую часть блок-секций		
ВМ 5.1-I	Ведомости потребности в материалах на неизменяемую часть элементов блокировки		
ТЭ 1-I	Техническая эксплуатация		
Объем проектных материалов, приведенных к формату А4		- 2650 форматок	
в том числе изделий заводского изготовления		- 1570 форматок	
В7ВА АВТОР ПРОЕКТА	институт "Липецкгражданпроект", 398053, площадь Победы, 8		
В7НА УТВЕРЖДЕНИЕ	утвержден Липецким облисполкомом. Постановление № 542 от 18.12. 1989г Введен в действие институтом "Липецкгражданпроект", приказ № 119 "п" от 19 декабря 1989 г.		
В7КА ПОСТАВЩИК	институт "Липецкгражданпроект", 398053, г.Липецк, площадь Победы, 8		
Имя.№		Катал.л.№ 063931	