



АВТОМАТИЗИРОВАННАЯ ДИЗЕЛЬНАЯ ЭЛЕКТРОСТАНЦИЯ
МОЩНОСТЬЮ 1х200 КВТ
(У1-042-72)

ПАСПОРТ
ТИПОВОЙ ПРОЕКТ
407-1-76
УДк 621.311

Часть

2

Раздел 4
Группа
407-1

Область применения: районы с обычными геологическими условиями, расчетной температурой наружного воздуха -20° , -30° , -40°C .

Нормативная снеговая нагрузка - 150 кг/м²

Нормативный скоростной напор ветра - 55 кг/м²

Класс здания - II

Степень долговечности - I

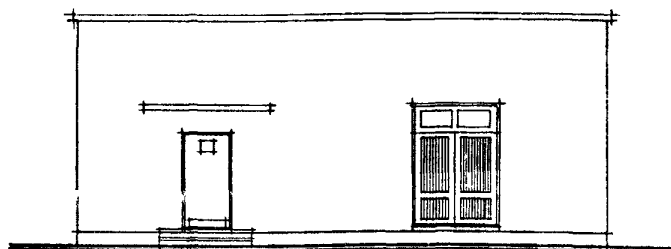
Степень огнестойкости - I

Разработан институтом
Гипросвязь
101000, Москва, ул. Кирова, 40

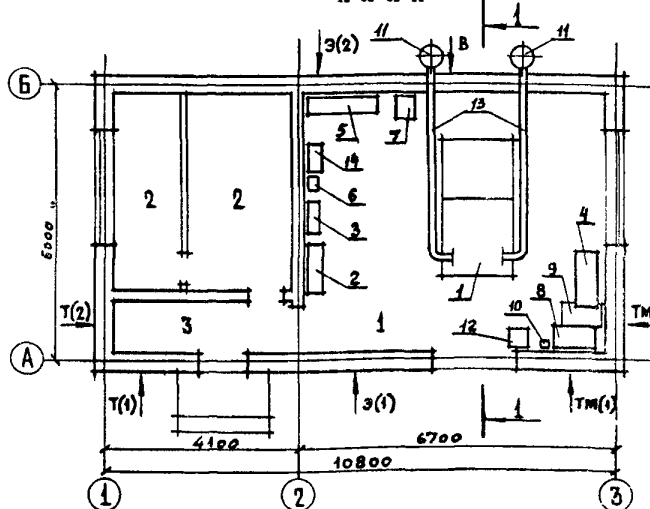
Утвержден и введен в
действие Министерством
связи СССР с 1 июля 1973 г.

Экспертное заключение от
5 июня 1973 г.

ГЛАВНЫЙ ФАСАД



П Л А Н



ЭКСПЛИКАЦИЯ

I. Дизель-генератор т. АСДА-200 ЗР
Т-400

2. Щит силовой

3. Щит управления

4. Система топливная с баком емк. 240 л

5. Щаф с аккумуляторными батареями

6. Дизельная распределительная коробка

7. Щаф заряда батарей т. КЗБ-2

8. Система масляная с баком емк. 250 л

9. Вихревой насос с электродвигателем
т. ВКС-1/16

10. Шестеренчатый насос с электродвигателем
т. БГ-II-II

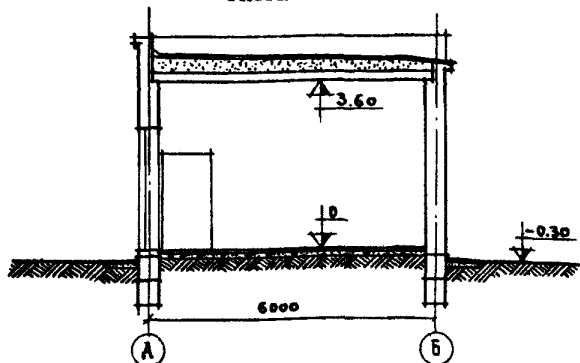
II. Глушитель

12. Бач для воды

13. Выхлопной трубопровод

14. Щаф автоматики

РАЗРЕЗ I-I



ПЕРЕЧЕНЬ ОСНОВНЫХ ПОМЕЩЕНИЙ

1. Машинный зал	- 35,56 м ²
2. Венткамера	- 15,45 "
3. Тамбур	- 4,37 "

ОСНОВНЫЕ ПОКАЗАТЕЛИ

СТРОИТЕЛЬНЫЕ КОНСТРУКЦИИ

ОСНОВНЫЕ ПОКАЗАТЕЛИ		СТРОИТЕЛЬНЫЕ КОНСТРУКЦИИ		
ОБЪЕМ		Внесен. топливо-хранил.	Встроен. топливо-хранил.	
Строительный	м3	291,10	392,20	Фундаменты - из бетонных блоков по серии I-116-I, выпуск I, типоразмеров-2
На I квт	"	1,45	1,96	
ПЛОЩАДЬ				Стены - кирпичные
Застройки	м2	71,20	71,20	Перегорodka - кирпичная
Общая производственная	"	55,38	74,51	Покрытие - сборное железобетонное, плиты по серии ИИ-03-02, альбом 23-64, типоразмеров-I
На I квт	"	0,28	0,37	
РАСХОД МАТЕРИАЛОВ				Кровля - рулонная, малоуклонная, невентилируемая, 4-х слойная, утеплитель - керамзит. $\delta = 500$ кг/м3. Уклон $\alpha = 1:100$
Цементы	т	8,37	8,61	
Стали	"	0,51	0,51	Полы - керамическая плитка и бетонные
Железобетона	м3	35,48	61,37	
В том числе сборного	"	25,83	55,49	Двери - по серии I-I35-I, альбом I, I-236-I и ИИ-03-01, альбом 49, типоразмеров-3
Лесоматериалов	"	4,82	4,15	
Кирпича обыкновенного	тыс.шт	2,04	5,75	Отделка наружная - кирпичная кладка с расшивкой швов
Кирпича эффективного	"	27,16	27,16	
СМЕТНАЯ СТОИМОСТЬ				Отделка внутренняя - мокрая штукатурка и затирка швов
Общая	тыс.руб.	38,77	42,73	
Строительно-монтажных работ	"	16,03	19,58	Наибольший вес конструкций 2,06 т - плита покрытия
Оборудования	"	22,74	23,15	
I м3 здания	руб.	37,95	37,95	ИНЖЕНЕРНОЕ ОБОРУДОВАНИЕ
I м2 общей площади	"	193,53	199,97	
На I квт	"	55,25	74,50	Водопровод - объединенный хозяйственно-питьевой, H=10 м водяного столба
ТРУДОВЫЕ ЗАТРАТЫ				Канализация - хозяйственно-фекальная с присоединением в наружную сеть
На здание	чел.дн.	615,96	757,32	
На I м3 здания	"	2,12	1,93	Отопление - центральное от котельной предприятия связи. В качестве нагревательных приборов ребристые трубы. Теплоноситель - вода с параметрами 950-700С
ЭКСПЛУАТАЦИОННЫЕ ПОКАЗАТЕЛИ				
Расход воды	м3/сутки	0,10	0,10	Вентиляция - приточно-вытяжная с механическим побуждением
Расход тепла	ккал/час	7700	7700	
В том числе на отопление	"	7700	7700	Электроосвещение - лампами накаливания с напряжением сети рабочей 220 В аварийной 24 В.
Потребная мощность электроэнергии	кВт	4,80	4,90	

ДОПОЛНИТЕЛЬНЫЕ ДАННЫЕ

Срок действия типового проекта № 407-I-76 1988 г. (Основание - Перечень П04-9)

Автоматизированная дизельная электростанция предназначена для обеспечения резервного электроснабжения с суммарной пиковой нагрузкой, не превышающей 200 кВт (АДЭС Ix200).

Автоматическая работа дизель-генератора без обслуживающего персонала может быть непрерывной в течение 150 часов.

Проект разработан в двух вариантах: с вынесенным топливохранилищем и с встроенным топливохранилищем (здание с подвалом).

В паспорте дан вариант с вынесенным топливохранилищем.

Сметная стоимость строительства определена по нормам и ценам, установленным с I.I.1969 г.

Показатели приведены для условий строительства при расчетной температуре наружного воздуха -300С.

СОСТАВ ПРОЕКТА

Альбом I - Пояснительная записка. Технологические чертежи
 Альбом II - Архитектурно-строительные чертежи
 Часть I - Вариант с вынесенным топливохранилищем
 Часть 2 - Вариант с встроенным топливохранилищем
 Альбом III - Чертежи санитарно-технических систем и устройств
 Альбом IV - С м е т ы
 Часть I - Вариант с вынесенным топливохранилищем
 Часть 2 - Вариант с встроенным топливохранилищем

Объем проектных материалов - 566 форматок

Проект распространяет: Свердловский филиал ЦИТП,
 620062, Свердловск, 62, Чебышева, 4

инв. №

пасп. 031536