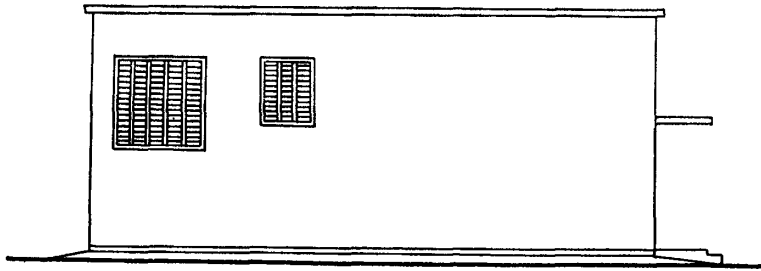
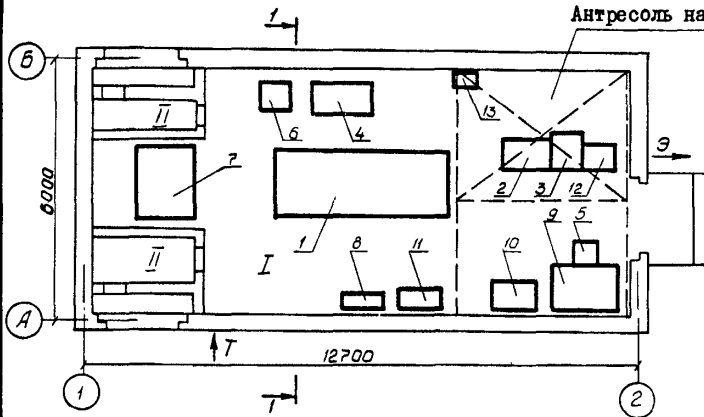


<p><b>СССР</b></p>	<p>СТРОИТЕЛЬНЫЙ КАТАЛОГ                  ЧАСТЬ 2                  ТИПОВЫЕ ПРОЕКТЫ ПРЕДПРИЯТИЙ, ЗДАНИЙ И СООРУЖЕНИЙ</p>	<p>ТИПОВОЙ ПРОЕКТ                  407-1-86                  У.ЛК 621.311.2</p>
<p><b>ЦИТП</b></p>	<p>АВТОМАТИЗИРОВАННАЯ                  ДИЗЕЛЬНАЯ ЭЛЕКТРОСТАНЦИЯ МОЩНОСТЬЮ 1x500 кВт</p>	<p><b>DIFA</b></p> <p>На 2-х листах                  На 4-х страницах                  Страница I</p>
<p>МАЙ                  1983</p>		

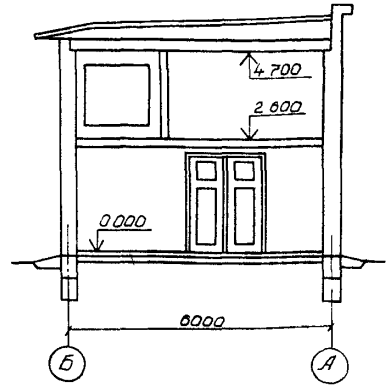
ФАСАД I-2



ПЛАН НА ОТМ. 0,000



Антресоль на отм. 2,600 РАЗРЕЗ I-I



ЭКСПЛИКАЦИЯ ПОМЕЩЕНИЙ

Но-мер	Наименование	Площадь м2
I	Машинный зал	62,03
II	Венткамера	6,81

ЭКСПЛИКАЦИЯ ОБОРУДОВАНИЯ

Поз	Наименование	Кол	Поз	Наименование	Кол
1	Дизель-генератор	I	8	Бак расширительный	I
2	Щит автоматического управления ЩАУ	I	9	Система топливная с баком емк. 1000 литров	I
3	Щит управления генератором ЩГ-500/50	I	10	Система масляная с баком емк. 500 литров	I
4	Электрокомпрессор АКР-21Э	I	11	Система с баком емк. 250 литров для воды	I
5	Электронасос вихревой ВКС-1/16А	I	12	Панель распределительная ЩО 70-7	I
6	Блок осушки воздуха УБОВ-0,3/150	I	13	Щит автоматизации вентиляции ЩАВ	I
7	Блок охлаждения	I			

АВТОМАТИЗИРОВАННАЯ ДИЗЕЛЬНАЯ ЭЛЕКТРОСТАНЦИЯ МОЩНОСТЬЮ 1x500 кВт		ТИПОВОЙ ПРОЕКТ 407-1-86	Лист I Страница 2
<p>D2BA СТРОИТЕЛЬНЫЕ КОНСТРУКЦИИ И ИЗДЕЛИЯ</p> <p>Фундаменты - ленточные, из бетонных блоков по ГОСТ 13579-78; типоразмеров - 2</p> <p>Перекрытие - из сборных железобетонных многопустотных панелей по серии I.141-1, вып. II, типоразмер - I</p> <p>Стены - из глиняного обыкновенного кирпича /керамических камней/ или из крупноразмерных легкогобетонных блоков по серии I.133-2, вып. 7,8; типоразмеров - 15</p> <p>Перегородки - кирпичные</p> <p>Покрытие - из сборных железобетонных многопустотных панелей по серии I.141-1, вып. 5B, I4; типоразмеров - 2</p> <p>Кровля - рулонная, четырехслойная, рубероид марки РМД-350</p> <p>Полы - керамическая плитка, цементно-песчаный раствор</p> <p>Двери - деревянные, индивидуальные, типоразмеров - I</p> <p>Перемычки - сборные железобетонные по серии I.138-10 вып. I, 2; типоразмеров - 6</p> <p>Наибольшая масса монтажного элемента /панель покрытия-2.11т/</p>	<p>H5VA ОТДЕЛКА НАРУЖНАЯ</p> <p>Стены из кирпича - облицовка отборным кирпичом с расшивкой швов</p> <p>Стены из легкобетонных: блоков - расшивка швов, покрытие силикатными или перхлорвиниловыми красками</p> <p>ВНУТРЕННЯЯ</p> <p>штукатурка, клеевая побелка, масляная панель</p> <p>G3GA ИНЖЕНЕРНОЕ ОБОРУДОВАНИЕ</p> <p>Отопление - центральное водяное от внешней сети, теплоноситель - вода с параметрами /95-70/ °C</p> <p>Вентиляция - приточно-вытяжная с естественным и механическим побуждением</p> <p>Электроосвещение - лампами накаливания</p>	<p>J30B СКОРОСТНОЙ НАПОР ВЕТРА - <math>\frac{45 \text{ кгс/м}^2}{0,44 \text{ кПа}}</math></p> <p>R2CO СТЕПЕНЬ ОГНЕУСТОЙКОСТИ - вторая</p> <p>N1BD РАСЧЕТНАЯ ТЕМПЕРАТУРА НАРУЖНОГО ВОЗДУХА - минус 20, 30 /основной вариант/, 40 °C</p> <p>G2DD КЛИМАТИЧЕСКИЕ РАЙОНЫ И ПОДРАЙОН СССР - II и III районы, IV подрайон</p> <p>G3DT ТЕХНОЛОГИЧЕСКИЙ ПРОЦЕСС</p> <p>Автоматизированная дизельная электростанция /АДЭС/ предназначена для резервирования внешнего электроснабжения Междугородних телефонных станций /МТС/ с автоматизированным телеграфным узлом коммутации каналов /АТУКК/ мощностью от 1000 до 2500 каналов и линий связи, МТС мощностью от 2000 до 6300 каналов и линий связи с суммарной электрической нагрузкой не более 470 кВт.</p> <p>АДЭС оборудуется комплектной автоматизированной по 3-й степени станцией типа КАС-500 РА мощностью 500 кВт. Назначенный ресурс непрерывной работы без обслуживающего персонала 240 часов</p>	<p>J3NB ВЕС СНЕГОВОГО ПОКРОВА - <math>\frac{150 \text{ кгс/м}^2}{1,47 \text{ кПа}}</math></p> <p>G2BE ИНЖЕНЕРНО-ГЕОЛОГИЧЕСКИЕ УСЛОВИЯ - обычные</p>

АВТОМАТИЗИРОВАННАЯ ДИЗЕЛЬНАЯ ЭЛЕКТРОСТАНЦИЯ МОЩНОСТЬЮ Ix500 кВт		ТИПОВОЙ ПРОЕКТ 407-I-86		Лист 2 Страница 3	
Наименование		Стены из кирпича		Стены из легко-бетонных блоков	
		всего	Удельный показатель	всего	Удельный показатель
V11A	СТОИМОСТЬ				
V11B	Общая сметная стоимость	тыс.руб.	80,10	-	81,85
	В том числе:				
V11L	строительно-монтажных работ	то же	20,80	-	22,55
V11O	оборудования	"	59,30	-	59,30
V11S	Стоимость строительно-монтажных работ I м2 общей площади	руб.	-	255,47	-
V11R	Стоимость строительно-монтажных работ на I м3 строительного объема	то же	-	47,62	-
V11V	Стоимость общая на расчетный показатель "	"	-	160,2	-
V11A	ТРУДОЕМКОСТЬ				
V11F	Построечные трудовые затраты	чел.дн.	1259	-	1150
V11R	То же, на I м3 строительного объема	то же	-	2,88	-
V11V	То же, на расчетный показатель	"	-	2,52	-
V1KA	РАСХОДЫ				
V1KB	Расход строительных материалов				
	Цемент	т	18,5(7,21)	-	33,5(6,8)
	Цемент, приведенный к М-400	т	17,12(6,56)	-	32,12(6)
	То же, на I м2 общей площади	"	-	0,21	-
	Сталь	"	4,35(3,12)	-	4,42(3,4)
	Сталь, приведенная к классам А-I и С38/23	"	4,85	-	4,96
	То же, на I м2 общей площади	"	-	0,06	-
	То же, на расчетный показатель	"	-	0,01	-
	Бетон и железобетон	м3	52,41	-	115,5
	в том числе:				
	монолитный	"	24,1	-	24,1
	сборный	"	28,31	-	91,4
	То же, на I м2 общей площади	"	-	0,64	-
	Лесоматериалы	"	3	-	4,6
	Лесоматериалы, приведенные к круглому лесу	"	3,6(0,8)	-	5,5(0,8)
	Кирпич	тыс.шт.	44,76	-	4,35
V4KA	ЭКСПЛУАТАЦИОННЫЕ ПОКАЗАТЕЛИ				
V4KN	Расход тепла на отопление	<u>ккал/ч</u> кВт	<u>23000</u> 26,73	-	<u>23000</u> 26,73
V4KK	ПОТРЕБНАЯ ЭЛЕКТРИЧЕСКАЯ МОЩНОСТЬ	кВт	4	-	4
	ТЕХНИЧЕСКИЕ ХАРАКТЕРИСТИКИ				
G3NB	Объем строительный	м3	436,74	-	440,83
V1NP	Объем строительный на расчетный показатель	"	-	0,87	-
G3OC	Площадь застройки	м2	85,30	-	86,10
G3OB	Общая площадь	"	81,42	-	81,42
V1OK	Общая площадь на расчетный показатель	"	-	0,16	-

В скобках указывается потребность в строительных материалах без учета расходов на изготовление сборных изделий, конструкций

АВТОМАТИЗИРОВАННАЯ  
ДИЗЕЛЬНАЯ ЭЛЕКТРОСТАНЦИЯ МОЩНОСТЬЮ 1х500 кВт

ТИПОВОЙ ПРОЕКТ  
407-1-86

Лист 2  
Страница 4

ДОПОЛНИТЕЛЬНЫЕ ДАННЫЕ

За расчетный показатель принят 1 кВт установленной мощности. Расчетных единиц - 500

Показатели приведены для условия строительства при температуре наружного воздуха минус 30°C

В7ЕА СОСТАВ ПРОЕКТНОЙ ДОКУМЕНТАЦИИ

Альбом I - Общая пояснительная записка. Тепломеханическая и электрическая части

Альбом II - Архитектурно-строительные решения. Отопление и вентиляция (стены из кирпича)

Альбом III - Архитектурно-строительные решения. Отопление и вентиляция (стены из легкобетонных блоков)

Альбом IV - Задание заводу на изготовление щита автоматизации вентиляции

Альбом V - Нестандартизированное оборудование

Альбом VI - Заказные спецификации

Альбом VII - Сметы. Стены из кирпича

Альбом VIII - Сметы. Стены из легкобетонных блоков

Объем проектных материалов, приведенных к формату II - 83I форматка

В7ВА АВТОР ПРОЕКТА

Гипросвязь-2, 252110, Киев, ГСП, улица Соломенская, 3

В7НА УТВЕРЖДЕНИЕ

Утвержден Министерством связи СССР, экспертное заключение от 15.04.82г.

Введен в действие институтом Гипросвязь-3, приказ № 145 от 08.07.82.

Срок действия типового проекта 1989 г.

В7КА ПОСТАВЩИК

Свердловский филиал ЦИП, 620062, Свердловск, ул.Чебышева, 4

Инв. №

Катал.л. № 047743