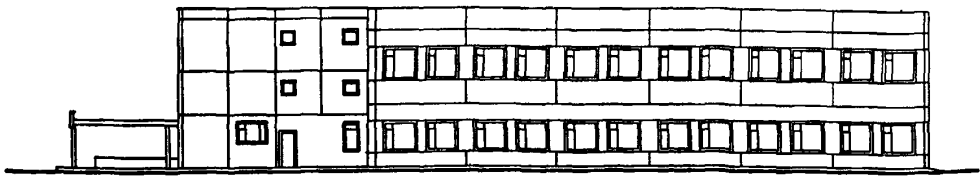
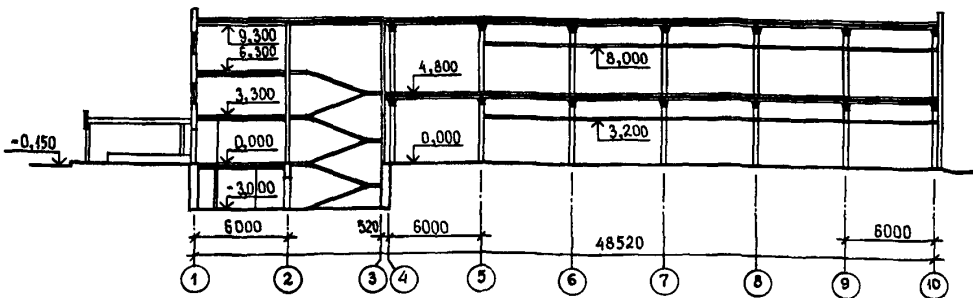


<p>СССР</p>	<p align="center">СТРОИТЕЛЬНЫЙ КАТАЛОГ Часть 2 ТИПОВЫЕ ПРОЕКТЫ ПРЕДПРИЯТИЯ, ЗДАНИЯ И СООРУЖЕНИЯ</p>	<p align="right">ТИПОВОЙ ПРОЕКТ 408-20-63.87</p>
<p>ЦИТП</p>	<p align="center">МЕЖРАЙОННАЯ ТИПОГРАФИЯ МОЩНОСТЬЮ 20,0 МЛН. ЕДИНИЦ ПЕЧАТИ В ГОД С ОФСЕТНЫМ СПОСОБОМ ПЕЧАТИ. ТИП МРТ-20-85</p>	<p align="right">УДК 655.4.592</p>
<p align="center">АПРЕЛЬ 1988</p>	<p align="center">(С фотонабором и передачей данных с помощью электрической связи) РЕДАКЦИОННО-БЫТОВОЙ И ПРОИЗВОДСТВЕННЫЙ КОРПУС</p>	<p align="right">На 5 листах На 9 страницах Страница 1</p>

Ф А С А Д I - IO

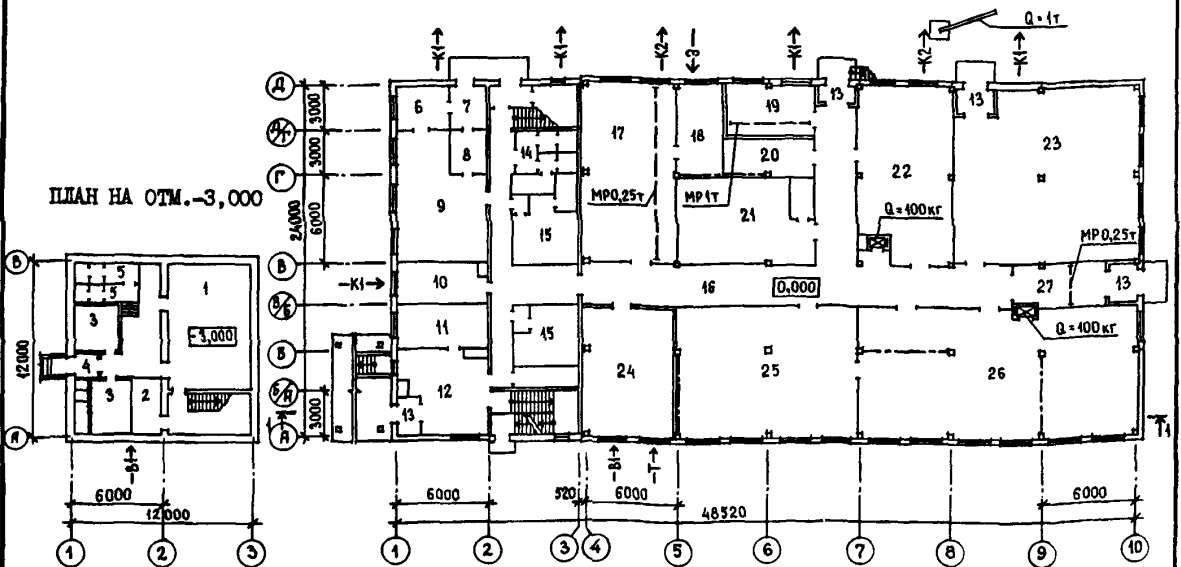


Р А З Р Е З I - I



П Л А Н Н А О Т М . 0 , 0 0 0

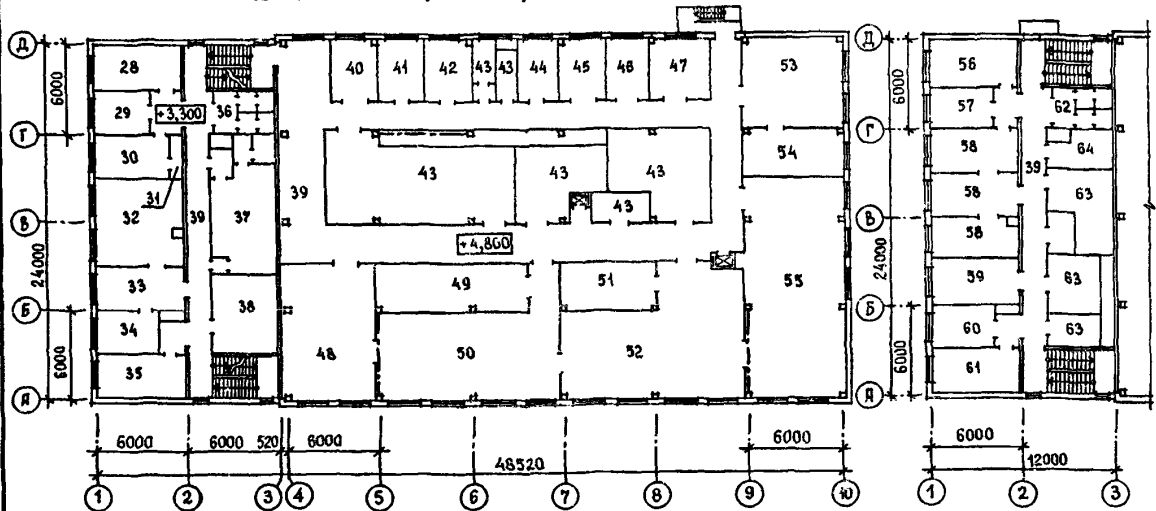
П Л А Н Н А О Т М . - 3 , 0 0 0



МЕЖРАЙОННАЯ ТИПОГРАФИЯ МОЩНОСТЬЮ 20,0 МЛН. ЕДИНИЦ ПЕЧАТИ В ГОД С ОФСЕТНЫМ СПОСОБОМ ПЕЧАТИ. ТИП МРТ-20-85. (С фотонабором и передачей данных с помощью электрической связи) РЕДАКЦИОННО-БЫТОВОЙ И ПРОИЗВОДСТВЕННЫЙ КОРПУС	ТИПОВОЙ ПРОЕКТ 408-20-63.87	Лист I Страница 2
-----------------------------------------------------------------------------------------------------------------------------------------------------------------------------------------------------------------------------------	--------------------------------	----------------------

ПЛАН НА ОТМ. 3,300 и 4,800

ПЛАН НА ОТМ. 6,300



ЭКСПЛИКАЦИЯ ПОМЕЩЕНИЙ

Номер	Наименование	Площадь, м ²	Номер	Наименование	Площадь, м ²
I	Помещение для проведения полет-занятий, кабинет техники безопасности и класс гражданской обороты	62,0	32	Кабинет редактора	32,7
2	Гардеробная	8,0	33	Приемная	16,8
3	Венткамеры	20,1	34	Кабинет заместителя редактора	12,1
4	Тамбур	2,4	35	Кабинет ответственного секретаря	16,8
5	Уборные	10,4	36	Уборные	10,6
6	Подсобное помещение буфета	10,1	37	Гардеробная	37,8
7	Загрузочная буфета	5,8	38	Комната для работы с текущей информацией	22,4
8	Моечная	5,8	39	Коридор	260,4
9	Обеденный зал на 16 посадочных мест	43,7	40	Помещение АЦ	12,8
10	Красный уголок	16,2	41	Помещение ответственных выпуск-кающих	11,1
II	Помещение сторожевой охраны	16,2	42	Корректорская	12,6
12	Вестибюль, лестничные клетки	56,2	43	Венткамеры	157,5
13	Тамбуры	17,3	44	Канцелярия	11,0
14	Уборные	13,6	45	Материальная кладовая	12,7
15	Гардеробные	43,3	46	Помещение электронщика	11,4
16	Коридоры	143,8	47	Препараторская	14,8
17	Ремонтно-механическая мастерская	77,4	48	Наборно-программирующий участок	57,4
18	Шитовая	17,3	49	Фотолаборатория	30,1
19	Зарядная	18,2	50	Участок фотонабора	78,1
20	Помещение для хранения готовой продукции	16,8	51	Участок изготовления светокопий	19,1
21	Очистные сооружения	52,3	52	Участок верстки и монтажа	87,1
22	Экспедиция	69,4	53	Фотозал со светлой лабораторией	37,8
23	Участок хранения и подготовки бу-маги	137,3	54	Темная лаборатория	17,6
24	Узел ввода сетей	54,9	55	Участок изготовления офсетных печатных форм	95,9
25	Брошуровочный участок	108,3	56	Рабочая комната корреспондента и фотокорреспондента	16,8
26	Печатный участок	164,5	57	Медицинская комната	12,0
27	Прессовая	16,4	58	Рабочие комнаты представителей районных редакций и машинистки	50,3
28	Кабинет директора типографии	17,1	59	Архив редакции	16,8
29	Планово-производственный отдел	9,7	60	АТС	12,9
30	Бухгалтерия	13,2	61	Комната общественных организаций	15,7
31	Касса	3,5	62	Уборные	10,6
			63	Венткамеры	47,7
			64	Фотолаборатория	9,4

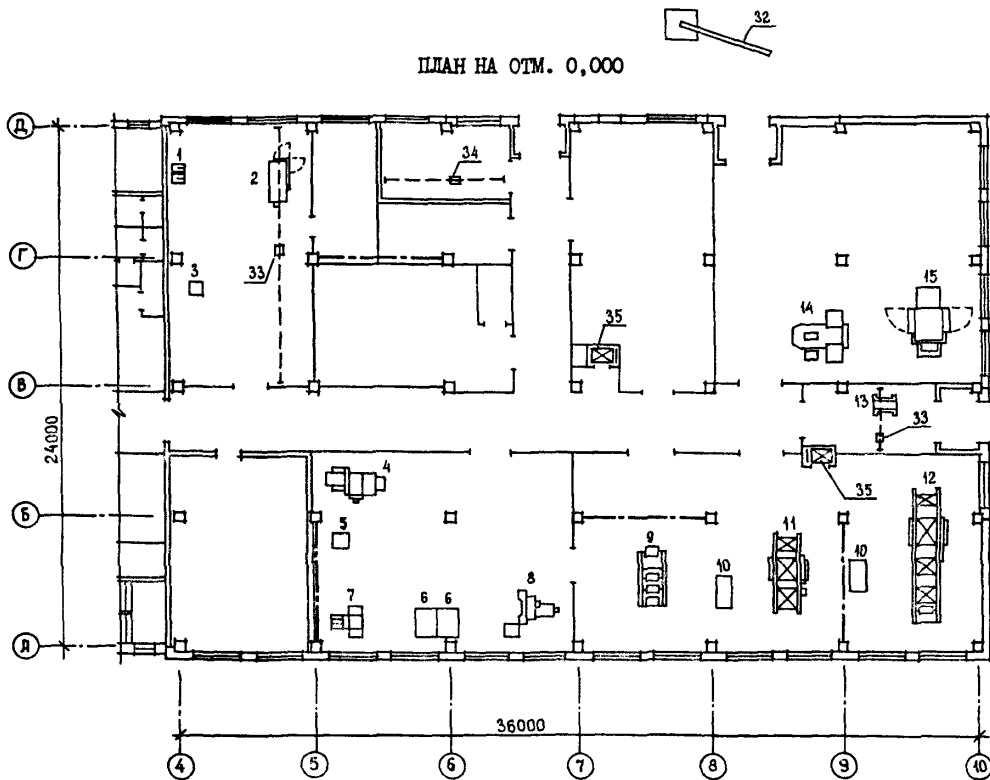
МЕЖРАЙОННАЯ ТИПОГРАФИЯ МОЩНОСТЬЮ 20,0 МЛН. ЕДИНИЦ
 ПЕЧАТИ В ГОД С ОФСЕТНЫМ СПОСОБОМ ПЕЧАТИ. ТИП МРТ-20-85
 (С фотонабором и передачей данных с помощью электрической связи)
 РЕДАКЦИОННО-БЫТОВОЙ И ПРОИЗВОДСТВЕННЫЙ КОРПУС

ТИПОВОЙ ПРОЕКТ
 408-20-63.87

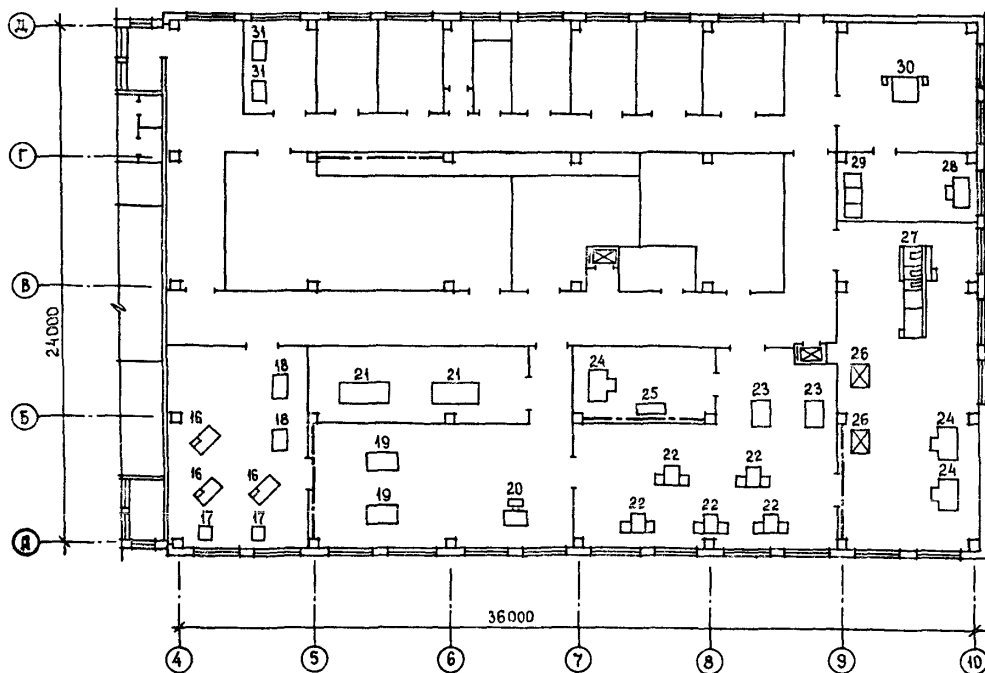
Лист 2
 Страница 3

ПЛАНЫ РАЗМЕЩЕНИЯ ТЕХНОЛОГИЧЕСКОГО ОБОРУДОВАНИЯ

ПЛАН НА ОТМ. 0,000



ПЛАН НА ОТМ. 4,800



МЕЖРАЙОННАЯ ТИПОГРАФИЯ МОЩНОСТЬЮ 20,0 МЛН. ЕДИНИЦ ПЕЧАТИ В ГОД С ОФСЕТНЫМ СПОСОБОМ ПЕЧАТИ. ТИП МРТ-20-85. (С фотонабором и передачей данных с помощью электрической связи) РЕДАКЦИОННО-БЫТОВОЙ И ПРОИЗВОДСТВЕННОЙ КОРПУС	ТИПОВОЙ ПРОЕКТ 408-20-63.87	Лист 2 Страница 4
-----------------------------------------------------------------------------------------------------------------------------------------------------------------------------------------------------------------------------------	--------------------------------	----------------------

ЭКСПЛИКАЦИЯ ОБОРУДОВАНИЯ

Поз.	Наименование и марка	Кол.	Поз.	Наименование и марка	Кол.
I	Станок настольно-сверлильный 2К112	I	I9	Машина фотонаборная ФА-500С	2
2	Станок токарно-винторезный I6K20Г	I	20	Машина фотонаборная крупноке- гельная Ф96кп	I
3	Станок точильно-шлифовальный ЗБ634	I	2I	Установка для обработки фото- пленки Ф0-25	2
4	Машина фальцевальная малоформатная комбинированная ФКН-45	I	22	Устройство для корректуры и мон- тажа позитивов ФКМ	5
5	Машина универсальная перфориро- вально-биговальная 2УПБ	I	23	Станок монтажный ФМС-66	2
6	Стол СПБ-5-1	2	24	Станок копировальный ФК-66	3
7	Машина проволокошвейная одноаппа- ратная 2БШ	I	25	Установка для проявления диазо- бумаги	I
8	Машина одноножевая бумагорезаль- ная БР-72	I	26	Раковина-мойка МОР	2
9	Машина листовая офсетная печатная Доминант 725Р	I	27	Станок офсетный переводной ШО-60	I
10	Машина для обвязки пачек МОП	I	28	Станок контактно-копировальный 2РКС-70	I
11	Машина печатная ротационная рулон- ная офсетная 2ПОГ-60	I	29	Установка проявительная РПУ-40	I
12	Машина печатная ротационная ру- лонная офсетная ПОГ-60	I	30	Фотоаппарат репродукционный од- нокомнатный вертикальный РВО-40	I
13	Пресс малогабаритный механический МГ	I	3I	Аппаратура передачи данных АПД-1200М "Сбор"	2
14	Машина бумагорезальная одноноже- вая 2БР-110	I	32	Кран козольный стационарный по- воротный грузоподъемностью 1т	I
15	Машина листорезальная ротационная однорулонная 2ЛР-1-120	I	33	Таль электрическая грузоподъем- ностью 250 кг	2
16	Аппарат наборно-программирующий ФПВ-500	3	34	Таль ручная грузоподъемностью 1т	I
17	Устройство корректурное ФК	2	35	Лифт грузовой малый грузоподъем- ностью 100кг	2
18	Аппарат для получения корректур- ных оттисков ФКО	2			

СЭДТ ТЕХНОЛОГИЧЕСКИЙ ПРОЦЕСС

Типография предназначается для выпуска газетной и бланочной продукции способом офсетной печати с применением фотонабора.

Проектом предусматривается законченный цикл производства, начиная с фотонаборных процессов и кончая упаковкой готовой продукции для рассылки, с наиболее рациональным построением всего комплекса технологических процессов, обеспечивающим своевременный выпуск основной продукции типографии - восьми районных газет и утвержденными производственно-технологическими инструкциями.

Набор текстов газет и бланков предусматривается на наборно-программирующей аппаратуре ФПВ-500 с последующим получением диапозитивов на пленке на фотонаборных машинах ФА-500С.

Текстовый материал из периферийных редакций поступает в типографию в виде перфо-ленты по телефонным каналам связи с помощью аппаратуры передачи данных (АПД-1200М "Сбор").

Изготовление полутонных негативов для газетных иллюстраций предусматривается на фотоаппарате РВО-40 с последующим изготовлением растровых диапозитивов на контактно-копировальном станке 2РКС-70.

Печать газет предусматривается на рулонных машинах ПОГ-60, 2ПОГ-60, печать бланков - на листовой машине "Доминант 725Р".

Для отделочных работ бланочной продукции предусматриваются: бумагорезальная машина БР-72, фальцевальная кассетно-ножевая машина ФКН-45, перфорировально-биговальная машина 2УПБ, проволокошвейная машина 2БШ-30.

Проектом предусмотрены средства механизации и автоматизации трудоемких процессов

СЭВД ПРОИЗВОДСТВЕННАЯ ПРОГРАММА

Годовая производ-
ственная програм-
ма в приведенных
к формату 60x84 см
листах-оттисков

тыс.
лист.-
отт. 20092

Годовое количество
готовой продукции

а) газеты тыс. экз. 13312

б) бланки односто-
ронние форматов
А3...А5 то же 18000

в том числе:

а) газетная про-
дукция то же 13462

в) бланки двухсто-
ронние форматов
А3...А5 " 14000

б) бланочная про-
дукция " 6630

ПОТРЕБНОСТЬ В СЫРЬЕ И РЕСУРСАХ

Вода	м ³ /ч	2,59
Бумага	т/год	345,0
Краска	т/год	1,75
Потребная электри- ческая мощность	кВт	247,0

МЕЖРАЙОННАЯ ТИПОГРАФИЯ МОЩНОСТЬЮ 20,0 МЛН. ЕДИНИЦ ПЕЧАТИ В ГОД С ОБСЕТНЫМ СПОСОБОМ ПЕЧАТИ. ТИП МРТ-20-85. (С фотонабором и передачей данных с помощью электрической связи) РЕДАКЦИОННО-БЫТОВОЙ И ПРОИЗВОДСТВЕННЫЙ КОРПУС		ТИПОВОЙ ПРОЕКТ 408-20-63.87	Лист 3 Страница 5	
D2BA	СТРОИТЕЛЬНЫЕ КОНСТРУКЦИИ И ИЗДЕЛИЯ Фундаменты - сборные железобетонные, стаканы по серии I.020-I/83 вып. I-I типоразмеров 3 Фундаментные балки по серии I.415-I вып. I, типоразмеров - I Колонны - железобетонные сборные по серии I.020-I/83 вып. 2-I, 2-II, типоразмеров - 3 Ригели - железобетонные сборные по серии I.020-I/83 вып. 3-I, типоразмеров - 2 Перекрытия и покрытия - сборные железобетонные плиты по серии I.041.I-2, вып. I, 6, I.090.I-I вып. 5-I, типоразмеров 3 Стены - сборные железобетонные по серии I.030.I-I, вып. I-I, типоразмеров 10; сборные из легкого бетона по серии I.090.I-I, вып. 2-I, 2-6, 4-I, 4-4, типоразмеров 16; кирпичные Лестницы - железобетонные сборные по серии I.050.I-2 вып. I Кровля - 4-х слойная, с утеплителем из ячеистого бетона $\gamma = 400 \text{ кг/м}^3$ Перегородки - сборные гипсобетонные по серии I.231.9-7 вып. I, I.030.9-2 в. 0,4,6,7, типоразмеров - 9, кирпичные Полы - цементно-песчаные, мозаичные, линолеумные, плитка керамическая, кислотоупорная Окна - деревянные, раздельные по ГОСТ I1214-86, типоразмеров - 7 Двери - деревянные по ГОСТ 6629-74*, ГОСТ 24698-81, типоразмеров - 22; противопожарные по серии I.236-5, вып. I, 2, 2.435-6, вып. I, 2, типоразмеров - 8 Наибольшая масса монтажного элемента - колонна - 4,225 т	H5UA	ОТДЕЛКА НАРУЖНАЯ - лицевой кирпич с расшивкой швов, отделка панелей - мелкорельефный бетон с окраской вододispersионными красками ВНУТРЕННЯЯ - штукатурка, окраска клеевой, силикатной вододispersионной, масляной краской, облицовка керамической и кислотоупорной керамической плиткой, защита антикоррозийными материалами C3GA	ИНЖЕНЕРНОЕ ОБОРУДОВАНИЕ Водопровод объединенный: производственный, хозяйственно-питьевой, противопожарный; напор на вводе - 20,0 м. в.ст. от городской сети Канализация - производственно-бытовая, ливневая, в наружную сеть Отопление - водяное от внешнего источника. Параметры теплоносителя 105-70°C (после элеватора в тепловом пункте) Вентиляция - приточно-вытяжная с механическим и естественным побуждением Горячее водоснабжение - от теплового пункта по закрытой схеме Электроснабжение - от городских электросетей напряжением 380/220 В Слаботочные устройства - местная телефонная связь, городская телефонная связь, оперативная телефонная связь, электроасофикация, радиофикация, пожарная и охранная сигнализация Лифты - грузовые малые грузоподъемностью 100 кг, количество - 2, в стальной шахте Кран - подвесной электрический грузоподъемностью 1000 кг, таль электрическая грузоподъемностью 250 кг - 2 шт
J30B	СКОРОСТНОЙ НАПОР ВЕТРА - $\frac{35}{0,34} \frac{\text{кгс/м}^2}{\text{кПа}}$	J3NB	ВЕС СНЕГОВОГО ПОКРОВА - $\frac{100}{0,98} \frac{\text{кгс/м}^2}{\text{кПа}}$	
R2CO	СТЕПЕНЬ ОГНЕСТОЙКОСТИ - вторая	G2DD	КЛИМАТИЧЕСКИЕ РАЙОНЫ СССР - П,Ш	
N1BD	РАСЧЕТНАЯ ТЕМПЕРАТУРА НАРУЖНОГО ВОЗДУХА - минус 20,30 (основной вариант), 40°C	G2EE	ИНЖЕНЕРНО-ГЕОЛОГИЧЕСКИЕ УСЛОВИЯ - обычные	

МЕЖРАЙОННАЯ ТИПОГРАФИЯ МОЩНОСТЬЮ 20,0 МЛН. ЕДИНИЦ ПЕЧАТИ В ГОД
С ОФСЕТНЫМ СПОСОБОМ ПЕЧАТИ. ТИП МРТ-20-85
С ФОТОНАБОРОМ И ПЕРЕДАЧЕЙ ДАННЫХ С ПОМОЩЬЮ ЭЛЕКТРИЧЕСКОЙ СВЯЗИ)
РЕДАКЦИОННО-БЫТОВОЙ И ПРОИЗВОДСТВЕННЫЙ КОМПЛЕКС

ТИПОВОЙ ПРОЕКТ
408-20-63.87

Лист 3
Страница 6

ТЕХНИКО-ЭКОНОМИЧЕСКИЕ ДАННЫЕ И ПОКАЗАТЕЛИ

Наименование показателей				Код	Всего	Удельные показатели					
						на 1 м ² общей площади	на 1 м ³ строительного объема	на расчетную единицу	на 1 млн. руб. СМР		
G3DB	Производственная программа	Мощность предприятия	Единица мощности		EA05	МЛН. ЕД. ПЕЧ. В ГОД					
			Расчетные единицы	в натуральном выражении		EA07	20,0				
				в оптовых ценах, тыс. руб.		EA08					
	Колличество расчетных единиц	Мощность	в натуральном выражении		ED06	20,0					
			Единица годового объема товарной продукции	в оптовых ценах, тыс. руб. (удельные показатели, руб.)		ED10	391,2	155,0	31,7	19560,0	1054447
				Себестоимость годового объема продукции, тыс. руб. (удельные показатели, руб.)		СП02	271,1	107,4	22,0	13555,0	730727
	Прибыль (годовая), тыс. руб. (удельные показатели, руб.)		СП07	120,1							
	Уровень рентабельности (прибыль к производственным фондам), %		СП03	12,5							
	Срок окупаемости капитальных (сметной стоимости), год		СП04	8							
	Приведенные затраты, тыс. руб. (удельные показатели, руб.)		СП06	381,8	151,3	30,9	19090,0	1029110			
	Уровень механизации и автоматизации производственных процессов, %		ШТ11	76,0							
	Степень охвата рабочих механизированным трудом, %		ЮА61	24,0							
	Трудоемкость изготовления продукции (годовая), чел.-ч.		ТР07	70971							
	Производительность труда	годовой выпуск продукции на одного работающего, тыс. руб.		ШТ06	6,863						
то же, в натуральном выражении		ШТ07	0,35								
G3DD	Режим работы и штаты	Численность работающих чел.	общая		ШТ02	76					
			в том числе	рабочих		ШТ03	50				
				в наиболее многочисленную смену		ШТ04	32				
	количество рабочих дней в году		ШТ08	260							
	количество смен в сутки		ШТ01	2							
	продолжительность смены, ч.		ШТ09	8							
	коэффициент сменности по рабочим		ШТ05	1,6							
коэффициент использования основного оборудования		ШТ10	0,74								
G3OC	G3OB	Техническая характеристика	площадь, м ²	застройки		ХП01	1276,0				
				общая		ХП02	2524,0				
				в том числе	подземной части		ХП03	102,9			
встроенных (бытовых) помещений		ХП09	131,0								
G3NB			объем строительный, м ³	общий		ХБ01	12349,0				
				в том числе	подземной части		ХБ02	432,0			
					встроенных (бытовых) помещений		ХБ03	410,1			

МЕЖРАЙОННАЯ ТИПОГРАФИЯ МОЩНОСТЬЮ 20,0 МЛН. ЕДИНИЦ ПЕЧАТИ В ГОД
С ОФСЕТНЫМ СПОСОБОМ ПЕЧАТИ. ТИП МРТ-20-85.
(С фотонабором и передачей данных с помощью электрической связи)
РЕДАКЦИОННО-БЫТОВОЙ И ПРОИЗВОДСТВЕННЫЙ КОРПУС

ТИПОВОЙ ПРОЕКТ
408-20-63.87

Лист 4
Страница 7

	Наименование показателей	Код	Всего	Удельные показатели							
				на 1 м ² общей площади	на 1 м ³ строительного объема	на расчетную единицу	на 1 млн. руб. СМР				
VIIA	Стоимость Сметная стоимость, тыс. руб. (удельные показатели, руб.)	общая		СС01	914,6I	362,0	74, I	45730,5	2465256, I		
VII B		строительно-монтажных работ		СС02	37I, IO	I47,0	30, I	I8555,0	I000269,5		
VIII		оборудования		СС03	543,5I	2I5,0	44,0	27I75,5	I464986		
VII O		общая с учетом условной привязки		ССIO	914,6I	362,0	74, I	45730,5	2465256		
VII L	Трудо-емкость	трудозатраты построечные, чел.-ч		ТРО6	66667	26,4I	5,40	3333,35	I79695,4		
VII F		продолжительность строительства, мес.		ПС0I	I6			0,8			
VII G B	Материалоемкость	Цемент, т (удельные показатели, кг)	всего	РЦ0I	377,6	I49,60	30,57	I8,9	I0I7790		
VI K B			приведенный к М-400	РЦ02	372,4	I47,54	30, I6	I8,6	I003774		
			в том числе на индустриальные изделия	РЦ03							
		Сталь, т (удельные показатели, кг)	всего	РС0I	8I,98	32,5	6,6	4099,0	220970,4		
приведенная к классам А-1 и Ст3			РС02	I05,48	4I,8	8,5	5274,0	2843I2,7			
в том числе на индустриальные изделия			РС03								
Бетон и железобетон, м ³ в том числе		всего	РБ0I	I260,6	0,5	0, I	63,0	3397,8			
		монолитный	РБ02	I27,8	0,05	0,0I	6,4	344,5			
		сборный тяжелый	РБ04	7I2, I	0,28	0,06	35,6	I9I9,4			
		сборный легкий	РБ05	420,7	0, I7	0,03	2I,0	I I34,0			
Лесоматериалы, м ³		всего	РЛОI	I37,0	0,05	0,0I I	6,85	369,3			
		приведенные к круглому лесу	РЛО2	205,6	0,08	0,0I7	I0,28	554,2			
Кирпич, тыс. шт.		РК0I	I50,2	0,06	0,0I	7,5I	404,9				
Стекло строительное, м ²		РД0I	326,6	0, I3	0,03	I6,3	880,3				
Асбестоцемент, м ²		РД02									
Рулонные кровельные и гидроизоляционные материалы, м ²		РД03	6I32,2	2,43	0,50	306,6	I6528,8				
Трубы пластмассовые		м	РД04	I68,0	0,07	0,0I4	8,4	454,0			
		т	РД05	0, I5	0,00006	0,0000I	0,008	2,8			
Трубы стеклянные, м		РД06									
VILA	Ресурсы на производственные и эксплуатационные нужды	Расход воды	холодной	расчетный	м ³ /сут	ЭВI3	9,65	0,004	0,0008	0,48	26,0
				годовой, м ³	л/с	ЭВI I	3,97	0,002	0,0003	0,20	I0,7
			горячей	расчетный	м ³ /сут	ЭВ23	7,63	0,003	0,0006	0,38	20,6
		годовой, м ³		л/с	ЭВ2I	3,69	0,00I	0,0003	0, I8	9,9	
		годовой, м ³		ЭВ24	I983,0	0,79	0, I6	99, I6	5345,0		

МЕЖРАЙОННАЯ ТИПОГРАФИЯ МОЩНОСТЬЮ 20,0 МЛН. ЕДИНИЦ ПЕЧАТИ В ГОД
С ОФСЕТНЫМ СПОСОБОМ ПЕЧАТИ. ТИП МРТ-20-85
(С фотонабором и передачей данных с помощью электрической связи)
РЕДАКЦИОННО-БЫТОВОЙ И ПРОИЗВОДСТВЕННЫЙ КОРПУС

ТИПОВОЙ ПРОЕКТ

408-20-63.87

Лист 4

Страница 8

	Наименование показателей	Код	Всего	Удельные показатели						
				на 1 м ² общей площади	на 1 м ³ строительного объема	на расчетную единицу	на 1 млн. руб. СМР			
VILS	Расход пара	расчетный, кг/ч	ПС09							
		годовой, т	ПС07							
VILA	Расход сжатого воздуха	расчетный, м ³ /ч	ЭС02							
		годовой, м ³	ЭС03							
VILN	всего	расчетный,	кВт	ЭТ01	956,81	0,38	0,08	47,8	2586,0	
			ккал/ч	ЭТ14	824840,0	326,8	66,8	41242,0	2229297,2	
		годовой, (удельные показатели, ГДж)	ГДж	ЭТ21	5358,72	2,1	0,43	267,9	14444,0	
			Гкал	ЭТ25	1279,16	0,5	0,1	64,0	3447,9	
		на отопление	расчетный,	кВт	ЭТ02	254,4	0,10	0,02	12,7	685,7
				ккал/ч	ЭТ15	219330,0	86,9	17,8	10966,5	591186,0
	годовой, (удельные показатели, ГДж)		ГДж	ЭТ22	2625,0	1,04	0,21	131,3	7075,5	
			Гкал	ЭТ26	628,0	0,25	0,05	31,4	1692,7	
	в том числе на вентиляцию	расчетный,	кВт	ЭТ03	423,4	0,17	0,03	21,2	1144,3	
			ккал/ч	ЭТ16	365010,0	144,6	29,6	18250,5	986513,5	
		годовой, (удельные показатели, ГДж)	ГДж	ЭТ23	2349,0	0,93	0,19	117,5	6331,5	
			Гкал	ЭТ27	559,12	0,22	0,05	28,0	1507,1	
на горячее водоснабжение	расчетный,	кВт	ЭТ04	278,98	0,11	0,02	13,9	752,0		
		ккал/ч	ЭТ17	240500,0	95,3	19,5	12025,0	648248,0		
	годовой, (удельные показатели, ГДж)	ГДж	ЭТ24	384,72	0,15	0,03	19,2	1037,0		
		Гкал	ЭТ28	92,04	0,04	0,007	4,6	248,1		
VILI	Канализационные стоки, расчетный, м ³ /сут.		ЭК01	16,88	0,007	0,001	0,84	45,5		
VILJ	Расход газа	расчетный, м ³ /ч	ЭГ01							
		годовой, м ³	ЭГ02							
VILL	Расход электроэнергии, годовой, кВт·ч (удельные показатели, кВт·ч)		ПС08	583,0	231,0	47,2	29150,0	1571428,6		
VILK	Потребная электрическая мощность, кВт		ЭМ01	247,0	0,1	0,02	12,4	665,8		

МЕЖРАЙОННАЯ ТИПОГРАФИЯ МОЩНОСТЬЮ 20,0 МЛН. ЕДИНИЦ
ПЕЧАТИ В ГОД С ОФСЕТНЫМ СПОСОБОМ ПЕЧАТИ, ТИП МРТ-20-85
(С фотонабором и передачей данных с помощью электрической связи)
РЕДАКЦИОННО-БЫТОВОЙ И ПРОИЗВОДСТВЕННЫЙ КОРПУС

ТИПОВОЙ ПРОЕКТ
408-20-63.87

Лист 5
Страница 9

ДОПОЛНИТЕЛЬНЫЕ ДАННЫЕ

Показатели приведены для условий строительства при расчетной температуре минус 30°C.
Для расчетной температуры минус 20°C скоростной напор ветра и вес снегового покрова те же, что и для минус 30°C, для температуры минус 40°C - соответственно

$$\frac{45}{0,44} \frac{\text{кгс/м}^2}{\text{кПа}} \text{ и } \frac{150}{1,47} \frac{\text{кгс/м}^2}{\text{кПа}}$$

Типовой проект межрайонной типографии разработан в составе одного здания редакционно-бытового и производственного корпуса.

За расчетную единицу принят I млн. единиц печати. Количество расчетных единиц - 20.
Сметная документация составлена в нормах и ценах 1984 года

В7ЕА СОСТАВ ПРОЕКТНОЙ ДОКУМЕНТАЦИИ

- | | |
|-------------|-----------------------------------------------------------------------------------------------------------------------------------------------------------------------|
| Альбом I | - Пояснительная записка.
Технология производства.
Механизация транспорта.
Архитектурные решения.
Конструкции железобетонные.
Конструкции металлические |
| Альбом II | - Отопление и вентиляция.
Водоснабжение и канализация |
| Альбом III | - Электроснабжение.
Электрооборудование. Электросвечение.
КИП и автоматизация. Связь и сигнализация.
Пожарная и охранная сигнализация |
| Альбом IV | - Ведомости потребности в материалах |
| Альбом V | - Строительные изделия |
| Альбом VI | - Спецификации оборудования |
| Альбом VII | - Сметы |
| Альбом VIII | - Учебно-методические помещения в подвале межрайонной типографии мощностью 20,0 млн. единиц печати в год с офсетным способом печати, приспособляемые под ПРУ |

Объем проектных материалов, приведенных к формату А4 - 1811 форматок, в том числе изделий заводского изготовления - 58

- | | | |
|------|---------------|------------------------------------------------------------------------------------------------------------------------------------------------------------------------------------------------------------------------------------------------------|
| В7ВА | АВТОР ПРОЕКТА | Институт "Гипронииполиграф", Ленинградский филиал, 191194, г. Ленинград, ул. Воинова, 26 |
| В7НА | УТВЕРЖДЕНИЕ | Утвержден Госкомиздатом СССР, приказ от 13.10.86 № 425.
Введен в действие Гипронииполиграфом приказ от 27.10.87 № 544
Срок действия - 1992 год

Институт "Гипронииполиграф", Ленинградский филиал, 191194, г. Ленинград, ул. Воинова, 26 |

Инв. №

Катал. л. № 060646