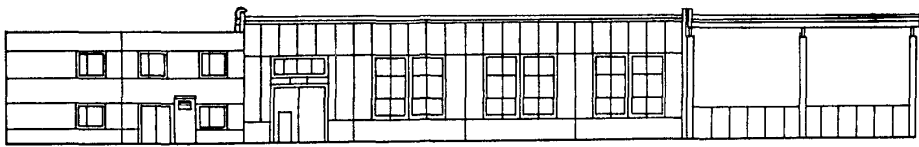
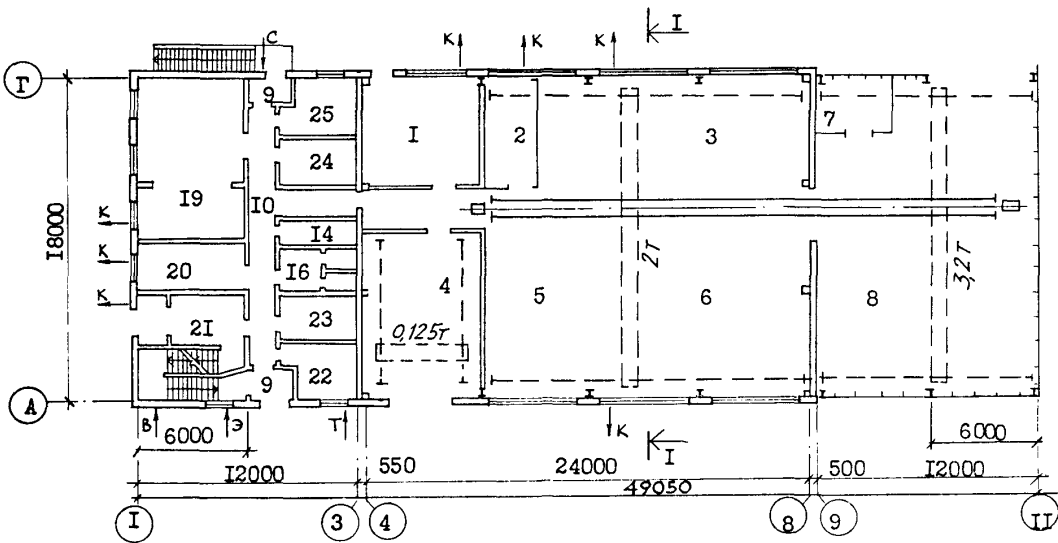


<p>СССР</p>	<p>СТРОИТЕЛЬНЫЙ КАТАЛОГ ЧАСТЬ 2 ТИПОВЫЕ ПРОЕКТЫ ПРЕДПРИЯТИЙ, ЗДАНИЙ И СООРУЖЕНИЙ</p>	<p>ТИПОВОЙ ПРОЕКТ 409-15-99.87</p>
<p>ЦИТП</p>	<p>ПРОИЗВОДСТВЕННО-ЗАГОТОВИТЕЛЬНЫЙ ЦЕХ ПМК В МЕТАЛЛИЧЕСКИХ КОНСТРУКЦИЯХ ТИПА "КАНСК"</p>	<p>УДК 725.4.055</p>
<p>АПРЕЛЬ 1988</p>		<p>На 3 листах На 6 страницах Страница I</p>

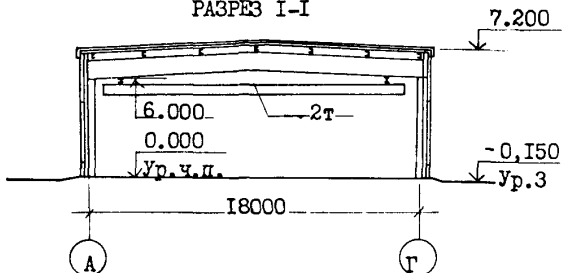
ФАСАД I-II



ПЛАН НА ОТМ. 0.000



РАЗРЕЗ I-I

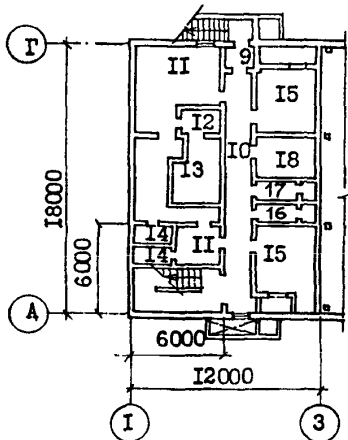


ПРОИЗВОДСТВЕННО-ЗАГОТОВИТЕЛЬНЫЙ ЦЕХ ПМК
В МЕТАЛЛИЧЕСКИХ КОНСТРУКЦИЯХ ТИПА "КАНСК"

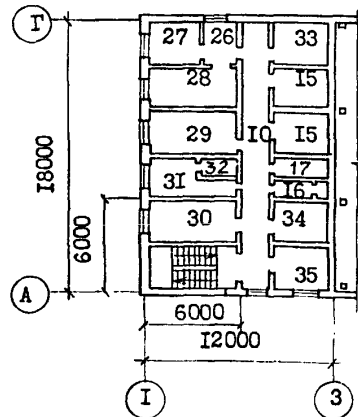
ТИПОВОЙ ПРОЕКТ
409-15-99.87

Лист I
Страница 2

ПЛАН НА ОТМ.-3.000



ПЛАН НА ОТМ.3.000



ЭКСПЛИКАЦИЯ ПОМЕЩЕНИЙ

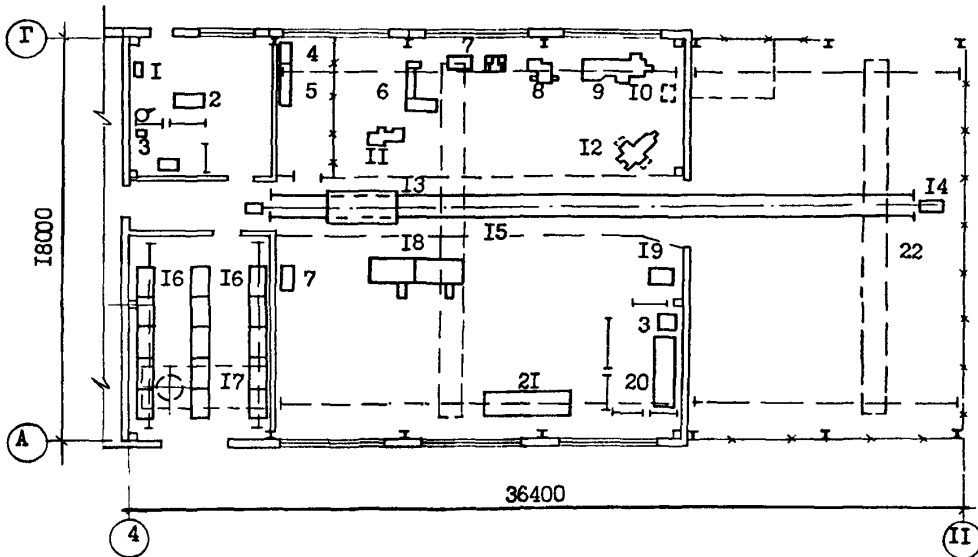
Поз.	Наименование	Площадь, м ²	Поз.	Наименование	Площадь, м ²
1	Участок кузнечно-сборочный	36,0	19	Учебный класс на 30 учащихся, кабинет по технике безопасности, красный уголок	50,9
2	Участок зарядки аккумуляторов	15,6	20	Прорабская	16,5
3	Участок механический	147,0	21	Вестибюль	18,0
4	Материальный склад	59,0	22	Помещение охранной сигнализации и вахтера	13,5
5	Участок укрупненной под сборки технологического оборудования	81,0	23	Курительная	9,0
6	Участок изготовления трубных заготовок	81,0	24	Комната приема пищи	12,0
7	Участок подкраски	12,0	25	Медкомната	11,0
8	Склад металла и готовой продукции	204,0	26	Приемная	8,0
9	Т а м б у р	11,7	27	Кабинет главного инженера	10,0
10	Коридор	86,7	28	Кабинет начальника ПМК	16,8
11	Мужской гардероб	46,6	29	Кабинет начальника снабжения и зав.складом	16,8
12	Преддушевая	6,4	30	Планово-экономический отдел	16,8
13	Душевая	20,4	31	Бухгалтерия	12,0
14	Кладовая	22,5	32	К а с с а	4,0
15	Венткамера и узел управления	74,0	33	Кабинет начальника цеха	12,0
16	Мужская уборная	21,8	34	Комната профсоюзной организации	12,0
17	Женская уборная	12,4	35	Отдел кадров	12,0
18	Помещение для сушки спендодежды	11,6			

ПРОИЗВОДСТВЕННО-ЗАГОТОВИТЕЛЬНЫЙ ЦЕХ ПМК
В МЕТАЛЛИЧЕСКИХ КОНСТРУКЦИЯХ ТИПА "КАНСК"

ТИПОВОЙ ПРОЕКТ
409-15-99.87

Лист 2
Страница 3

ПЛАН РАЗМЕЩЕНИЯ ТЕХНОЛОГИЧЕСКОГО ОБОРУДОВАНИЯ



ЭКСПЛИКАЦИЯ ОБОРУДОВАНИЯ

Поз.	Наименование и марка	Кол.	Поз.	Наименование и марка	Кол.
1	Горн кузнечный 5903-2I	1	15	Кран подвесной 2,0-16,2-15-6-350	1
2	Молот ковочный пневматический МА4129А	1	16	Сборно-разборные стеллажи Проект 1696	17
3	Полуавтомат для дуговой сварки А-825М	2		рамы О10-06	98
4	Шкаф зарядной ОПР-2258	1		полки - О20-01	
5	Шкаф для зарядки аккумуляторов З-409	1	17	Кран штабелер опорный ОП-О125	1
6	Механизм для резки проката ОКС-8948	1	18	Верстак для жестяничных работ ОПР-5105	2
7	Станок точно-шлифовальный ЗК634	2	19	Механизм построечный ОКС-8953	1
8	Станок вертикально-сверлильный 2Н135	1	20	Стенд для сварки узлов из труб 70-7825-2109	1
9	Станок токарно-винторезный 1В62Г	1	21	Стол для сборки узлов на резьбе 70-7825-2101	1
10	Компрессор передвижной СО-7Б	1	22	Кран подвесной 3,2-16,2-15-6-380	1
11	Ножовочный станок ББ72к	1			
12	Станок горизонтально-фрезерный БТ80	1			
13	Тележка К 152.002.00.000	1			
14	Устройство для перемещения ОПТ-1326	1			

ПРОИЗВОДСТВЕННО-ЗАГОТОВИТЕЛЬНЫЙ ЦЕХ ЦМК В МЕТАЛЛИЧЕСКИХ КОНСТРУКЦИЯХ ТИПА "КАНСК"		ТИПОВОЙ ПРОЕКТ 409-15-99.87	Лист 2 Страница 4
<p>D2BA СТРОИТЕЛЬНЫЕ КОНСТРУКЦИИ И ИЗДЕЛИЯ ПРОИЗВОДСТВЕННЫЕ ПОМЕЩЕНИЯ</p> <p>Фундаменты - монолитные железобетонные по сериям I.412-1/77 вып. I, I.412.1-4, I.410-3, вып. I, бетон класса В12,5</p> <p>Фундаментные балки - сборные железобетонные по серии I.415-I, вып. I, типоразмеров - 3</p> <p>Рамы - металлические по серии I.420.3-15, вып. I, типоразмер - I</p> <p>Стены - сборные стеновые панели из ячеистого автоклавного бетона по серии I.030.1-1, вып. I-1, типоразмеров - 6, металлические по серии I.432.2-17, вып. I, типоразмеров - 10</p> <p>Перегородки - сборные асбестоцементные экструзионные панели по серии I.000.8-I, типоразмеров - 13, сетчатые стальные по серии I.431-10, вып. 2, типоразмеров - 6</p> <p>Покрытие - стальной профилированный настил по прогонам, по ГОСТ 24045-86*</p> <p>Кровля - рулонная, однослойная, кармизол-I, ТУ 38.3-018-82, утеплитель-гидрофобизированные минераловатные плиты $\gamma = 200 \text{ кг/м}^3$</p> <p>Полы - бетонные, мозаичные</p> <p>Окна - металлические, по серии I.436.2-15, вып. 2, типоразмеров - 2</p> <p>Двери - деревянные по ГОСТ 14624-84, типоразмеров - 2, по серии 2.435-6, вып. I, типоразмер-I, по ГОСТ 24698-81, типоразмер - I</p> <p>Ворота - металлические по серии I.435.9-17, вып. I, типоразмер - I</p> <p>Наибольшая масса монтажного элемента /стеновая панель/ - 2,36 т</p> <p>ВСПОМОГАТЕЛЬНЫЕ ПОМЕЩЕНИЯ</p> <p>Фундаменты - сборные бетонные блоки по ГОСТ 13579-78, типоразмеров - 4, сборные железобетонные фундаментные плиты по ГОСТ 13580-85, типоразмеров - 5</p> <p>Плиты перекрытия и покрытия - сборные железобетонные панели по шифр 182-82 вып. 4-1, типоразмеров - 9, по серии 3.006.1-2/82, вып. I-2, типоразмеров - 2</p> <p>Стены - сборные железобетонные панели по шифр 182-82, вып. I-1, I-3, типоразмеров - 20; сборные железобетонные по шифр 182-82, вып. 7-1, типоразмеров - 18</p> <p>Перегородки - кирпичные; гипсокартонные поэлементной сборки по серии I.231.9-10, вып. I</p> <p>Лестницы - сборные железобетонные по шифр 182-82 вып. 5-1, типоразмеров - 2</p> <p>Кровля - рулонная, однослойная, кармизол-I, ТУ 38.3-018-82, утеплитель-пенобетон $\gamma = 400 \text{ кг/м}^3$</p> <p>Полы - мозаичные, керамические плитка, бетонные, линолеум.</p> <p>Окна - деревянные по ГОСТ 11214-86, типоразмеров - 3, по ГОСТ 16289-86, типоразмеров - 3</p> <p>Двери - деревянные по ГОСТ 6629-74*, типоразмеров - 7, по серии I.236-5, вып. I, типоразмер-I, по ГОСТ 24698-81, типоразмеров - 4, по ГОСТ 11214-86, типоразмер - I, по ГОСТ 14624-84, типоразмер-I</p> <p>Наибольшая масса монтажного элемента /панель перекрытия / - 5,5 т</p>	<p>H5UA ОТДЕЛКА НАРУЖНАЯ</p> <p>Стеновые панели окрасить красками ЦКВ.</p> <p>Кирпичные участки оштукатурить цементным раствором с устройством швов, имитирующих фактуру стеновых панелей</p> <p>ВНУТРЕННЯЯ</p> <p>Затирка, штукатурка, окраска водоэмульсионной, масляной, клеевой, известковой красками, облицовка стеклянкой плиткой</p> <p>C3GA ИНЖЕНЕРНОЕ ОБОРУДОВАНИЕ</p> <p>Водопровод - хозяйственно-производственный от внешних сетей. Напор на вводе $H=0,18 \text{ МПа}$</p> <p>Канализация - хозяйственно-бытовая в наружные сети</p> <p>Отопление - воздушное и водяное, теплоноситель - вода $150^{\circ}\text{C}-70^{\circ}\text{C}$</p> <p>Вентиляция - приточно-вытяжная с механическим и естественным побуждением</p> <p>Горячее водоснабжение - от наружных сетей. Напор на вводе $H=0,10 \text{ МПа}$</p> <p>Электроснабжение - от сетей напряжением 380/220В</p> <p>Слаботочные устройства - телефонная связь, электрофикация, радификация, оперативная директорская связь</p> <p>J30B СКОРОСТНОЙ НАПОР ВЕТРА -</p> <p><u>45 кгс/м²</u> 0,44 кПа</p> <p>J3NB ВЕС СНЕГОВОГО ПОКРОВА - <u>70 кгс/м²</u> ; 0,69 кПа</p> <p><u>100 кгс/м²</u> /основное решение/; <u>150 кгс/м²</u> 0,98 кПа I, 47 кПа</p> <p>N1BD РАСЧЕТНАЯ ТЕМПЕРАТУРА НАРУЖНОГО ВОЗДУХА - минус 20^oC, 30^oC/основное решение/, 40^oC</p> <p>G2DD КЛИМАТИЧЕСКИЕ РАЙОНЫ И ПОДРАЙОНЫ СССР - II, III, ID</p> <p>R2CO СТЕПЕНЬ ОГНЕСТОЙКОСТИ - вторая</p> <p>G2EE ИНЖЕНЕРНО-ГЕОЛОГИЧЕСКИЕ УСЛОВИЯ - о б ы ч н ы е</p>		

ПРОИЗВОДСТВЕННО-ЗАГОТОВИТЕЛЬНЫЙ ЦЕХ ПМК
В МЕТАЛЛИЧЕСКИХ КОНСТРУКЦИЯХ ТИПА "КАНСК"

ТИПОВОЙ ПРОЕКТ
409-15-99.87

Лист 3
Страница 5

ГЗДТ ТЕХНОЛОГИЧЕСКИЙ ПРОЦЕСС

Производственно-заготовительный цех предназначается для изготовления несложных монтажных заготовок и других изделий для ремонта технологического и санитарно-технического оборудования производственной базы ПМК по монтажу животноводческих и птицеводческих ферм, а также для укрупненной подсорбки технологического оборудования.
В основу технологического процесса положен метод универсальных рабочих постов.
В соответствии с заданной программой в производственном корпусе запроектированы следующие участки: механический, кузнечно-сварочный, трубных заготовок, укрупненной подсорбки технологического оборудования, зарядки аккумуляторов и подкраски.
Подъемно-транспортные работы осуществляются автомобильным транспортом, тяговым устройством, рельсовой тележкой и крановым оборудованием.
Уровень механизации производственных процессов - 47,1%.

ГЗЕО ПРОИЗВОДСТВЕННАЯ ПРОГРАММА

Изготовление несложных заготовок и металлических конструкций тыс.руб. 148
Ремонт оборудования и санитарно-технических систем, машин и механизмов собственного парка, другие работы " 22
Доукомплектование и подсорбка технологического оборудования " 30
Итого тыс.руб. 200
Себестоимость продукции " 166,76
То же, на 1 руб. товарной продукции, руб. 0,83
Уровень рентабельности % 15,5
Срок окупаемости капитальных вложений, лет 6,5
Приведенные затраты на 1 руб. товарной продукции, руб. 0,96

ПОТРЕБНОСТЬ В СЫРЬЕ И РЕСУРСАХ
/годовая/

Электрoэнергии, Мвт.ч. 193,45
Т е п л а Гкал 657,7
ГЗДР РЕЖИМ РАБОТЫ И ПЛТАТЫ
Количество смен 2
Общее количество работающих 23
В том числе:
рабочих 21
То же, в наиболее многочисленную смену 14
Коэффициент сменности 1,55
Выработка на одного работающего /годовая/, руб. 8696

Наименование		Всего	Удельн. показ.	Всего	Удельн. показ.
V1IA	СТОИМОСТЬ		Производственные помещения	Вспомогательные помещения	
V1IB	Общая сметная стоимость тыс.руб.	121,46	-	93,52	-
	в том числе:				
V1IC	Строительно-монтажных работ	" 79,72	-	83,00	-
V1IO	Оборудования	" 41,51	-	10,52	-
	Прочие затраты	" 0,23	-	-	-
V1IS	Стоимость строительно-монтажных работ 1м ² общей площади руб.	-	116,98	-	132,59
V1IR	То же, 1м ³ строительного объема здания	" -	23,26	-	38,91
V1IV	Стоимость общая на расчетный показатель	" -	607,30	-	132,59
V1JA	ТРУДОЕМКОСТЬ				
V1JF	Построечные трудовые затраты чел.-дн.	1138,4	-	2164	-
V1JS	То же, на 1м ² общей площади	" -	1,67	-	3,46
V1JR	То же, на 1м ³ строительного объема	" -	0,33	-	1,01
V1JV	То же, на расчетный показатель	" -	5,69	-	3,46
V1KA	РАСХОДЫ				
V1KB	Расход строительных материалов				
	Цемент т	47,82	-	121,01	-
	Цемент, приведенный к марке М-400	" 45,67/37,80/	-	115,47/26,64/	-
	То же, на 1м ² общей площади	" -	0,067	-	0,184
	То же, на 1м ³ строительного объема здания	" -	0,013	-	0,054
	Сталь	" 62,84/12,28/	-	16,26/0,72/	-
	Сталь, приведенная к классам А-I и Ст 3	" 68,61	-	22,48	-
	в том числе:				
	Сталь прокатная, приведенная к Ст 3	" 64,07	-	2,44	-
	Сталь, приведенная к классам А-I и Ст 3 на 1м ² общей площади	" -	0,094	-	0,035
	То же, на расчетный показатель	" -	0,32	-	0,035
	Бетон и железобетон м ³	203,26	-	468,29	-
	в том числе:				
	монолитный	" 176,08	-	84,37	-
	сборный тяжелый	" 6,01	-	127,74	-
	сборный легкий	" 21,17	-	256,18	-
	Бетон и железобетон на 1м ² общей площади	" -	0,30	-	0,748
	Лесоматериалы	" 6,27	-	21,43	-
	Лесоматериалы, приведенные к круглому лесу	" 9,35/5,82/	-	35,47/9,28/	-
	Кирпич тыс шт.	2,29	-	13,87	-

В скобках указана потребность в строительных материалах без учета расходов на изготовление сборных изделий, конструкций.

ПРОИЗВОДСТВЕННО-ЗАГОТОВИТЕЛЬНЫЙ ЦЕХ ЛМК В МЕТАЛЛИЧЕСКИХ
КОНСТРУКЦИЯХ ТИПА "КАНСК"

ТИПОВОЙ ПРОЕКТ
409-15-99.87

Лист 3
Страница 6

Наименование		Всего	Удельн. показ.	Всего	Удельн. показ.
V4KA	ЭКСПЛУАТАЦИОННЫЕ ПОКАЗАТЕЛИ				
	Расход				
V4KH	Воды холодной	м ³ /ч	0,56	2,35	-
		м ³ /сут.	1,70	2,90	-
	горячей	м ³ /ч	-	2,68	-
		м ³ /сут.	-	3,17	-
V4KI	Канализационные стоки	м ³ /ч	0,56	5,03	-
		м ³ /сут.	1,70	6,07	-
V4KN	Тепла	ккал/ч	261080	240820	-
		кВт	302,85	279,6	-
	в том числе:				
	на отопление	то же	51960	35720	-
			60,27	41,4	-
	на вентиляцию	"	209120	44100	-
			242,58	51,2	-
	на горячее водоснабжение	"	-	161000	-
				187,0	-
	Тепла на отопление 1 м ² общей площади	"	-	76	57
				8,84	6,61
V4KK	Потребная электрическая мощность	кВт	53,98	14,43	-
	ТЕХНИЧЕСКИЕ ХАРАКТЕРИСТИКИ				
G3NB	Объем строительный в том числе:	м ³	3428,0	2133,0	-
	под земной части	"	-	690,0	-
V1NP	Объем строительный на расчетный показатель	"	-	17,14	3,41
G3OC	Площадь застройки	м ²	690,9	233,0	-
G3OB	Общая в том числе:	"	681,5	626,0	-
	подземной части	"	-	209,0	-
V1OK	Общая площадь на расчетный показатель		-	3,41	1,0

ДОПОЛНИТЕЛЬНЫЕ ДАННЫЕ

Типовой проект разработан взамен ТП 409-11-4.

Расчетный показатель - 1 тысяча рублей товарной продукции. Расчетных единиц - 200.

Для вспомогательных помещений расчетный показатель 1м² общей площади.

Расчетных единиц - 626.

Сметы составлены в нормах и ценах 1984г.

B7EA СОСТАВ ПРОЕКТНОЙ ДОКУМЕНТАЦИИ

Альбом 1 - Пояснительная записка. Производственные помещения. Технология производства, электротехнические решения, автоматизация санитарно-технических систем, связь и сигнализация, внутренние водопровод и канализация. Из ТП 409-15-98.87

Альбом 2 - Производственные помещения. Архитектурные решения, конструкции железобетонные, конструкции металлические, отопление и вентиляция.

Альбом 3 - Вспомогательные помещения. Электротехнические решения, автоматизация санитарно-технических систем, связь и сигнализация, охранная сигнализация, архитектурные решения, конструкции железобетонные, отопление и вентиляция, внутренние водопровод и канализация. Из ТП 409-15-98.87

Альбом 4 - Строительные конструкции и изделия. Из ТП 409-15-98.87

Альбом 5 - Задание заводу-изготовителю плитов. Из ТП 409-15-98.87

Альбом 6 - Спецификации оборудования. Из ТП 409-15-98.87

Альбом 7 - Сметы. Производственные помещения.

Альбом 8 - Сметы. Вспомогательные помещения. Из ТП 409-15-98.87

Альбом 9 - Ведомости потребности в материалах. Из ТП 409-15-98.87

Альбом 10 - Проектная документация по переводу вспомогательных помещений в подвале на режим ПРУ. Из ТП 409-15-98.87

Объем проектных материалов, приведенных к формату А4 - 1560 форматок.

B7BA АВТОР ПРОЕКТА "Угзантипромпромсельстрой", 252660, Киев-94, ГСП, ул. Попудренко, 52.

B7NA УТВЕРЖДЕНИЕ Утвержден и введен в действие Госатгпромом СССР, приказ от 29.05.87г. № 421
Срок действия типового проекта 1992 год

B7KA ПОСТАВЩИК Киевский филиал ЦИТИ, 252057, Киев, ул. Эжена Потье, 12.

Инв. №

Катал. л. № 059596