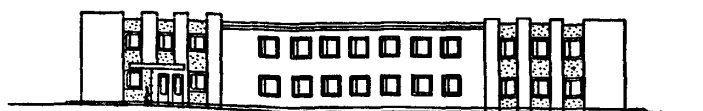
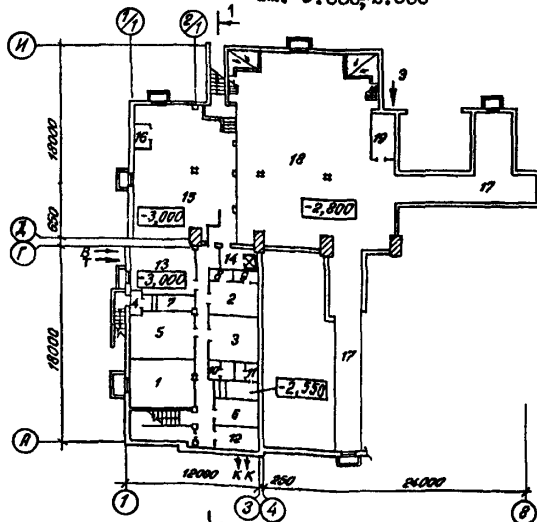
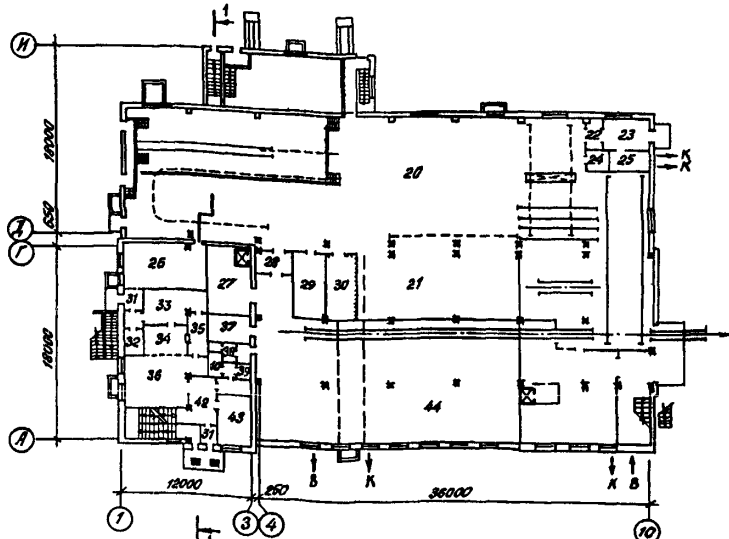


СССР	СТРОИТЕЛЬНЫЙ КАТАЛОГ Часть 2 ТИПОВЫЕ ПРОЕКТЫ ПРЕДПРИЯТИЯ, ЗДАНИЯ И СООРУЖЕНИЯ	ТИПОВОЙ ПРОЕКТ 4II-2-183.87
ЦИТП	СПЕЦДЕК ПО ПРОИЗВОДСТВУ ТОВАРОВ НАРОДНОГО ПОТРЕБЛЕНИЯ ИЗ ОТХОДОВ, ДРОВ И НИЗКОСОРТНОЙ ДРЕВЕСИНЫ С ГОДОВОЙ ПРОГРАММОЙ 0,5...0,7 МЛН.РУБ. СТЕНЫ КИРПИЧНЫЕ	УДК 674.093
АПРЕЛЬ 1988		На 4-х листах На 7-х страницах Страница 1

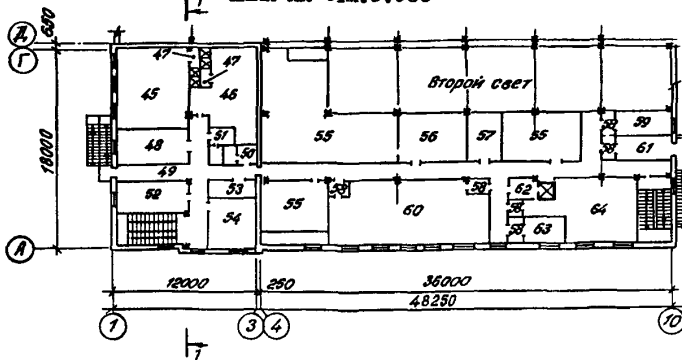
ФАСАД I-IO

ПЛАН НА ОТМ. -3.000-2.800

ПЛАН НА ОТМ. 0.000


СПЕЦЦЕХ ПО ПРОИЗВОДСТВУ ТОВАРОВ НАРОДНОГО ПОТРЕБЛЕНИЯ
ИЗ ОТХОДОВ, ДРОВ И НИЗКОСОРТНОЙ ДРЕВЕСИНЫ С ГОДОВОЙ
ПРОГРАММОЙ 0,5...0,7 МЛН.РУБ. СТЕНЫ КИРПИЧНЫЕ

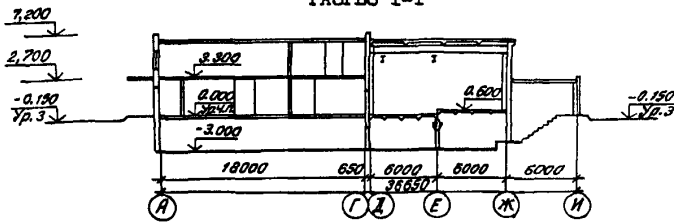
ТИПОВОЙ ПРОЕКТ
411-2-183.87

Лист I
Страница 2

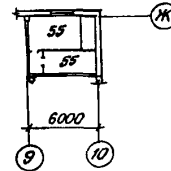
ПЛАН НА ОТМ. 3.300



РАЗРЕЗ I-I



ПЛАН НА ОТМ. 3.300



ЭКСПЛИКАЦИЯ ПОМЕЩЕНИЙ

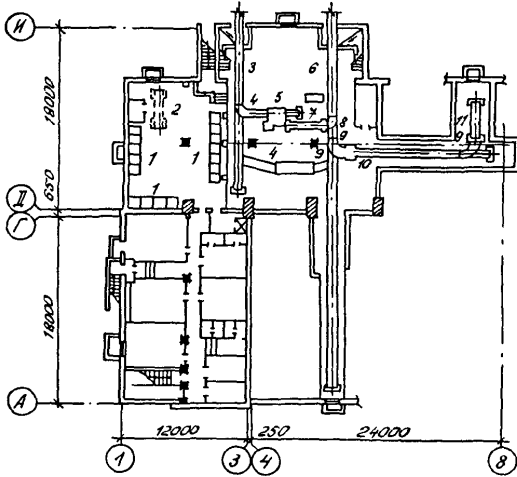
Но-мер	Наименование	Площадь м ²	Наименование	Площадь м ²	
Подвал					
1	Красный уголок	24,03	Раздаточная	11,74	
2	Комната общественных организаций	12,01	Моечная	7,71	
3	Кабинет по технике безопасности	16,17	Буфет	30,81	
4	Тамбур	1,68	Курительная	8,95	
5	Венткамера	18,80	Мужская уборная	4,60	
6	Комната дежурного слесаря и электрика	8,79	Женская уборная	3,21	
7	Коридор	41,80	Гигиенический душ	2,88	
8	Кладовая спортивного инвентаря	2,66	Коридор	3,77	
9	Кладовая культурно-массового инвентаря	2,70	Вестибюль	12,74	
10	Мужская уборная	2,63	Медицинская комната	12,35	
11	Женская уборная	2,63	Отделение повторной машинной обработки	319,10	
12	Хозяйственная кладовая	5,60	II этаж		
13	Тепловой пункт и водомерный узел	25,82	45	Мужская гардеробная	41,56
14	Загрузочная лифта	2,83	46	Женская гардеробная	34,60
15	Склад готовой продукции	102,82	47	Душевые	6,28
16	Технологический приямок	4,86	48	Комната мастеров	16,92
17	Транспортная галерея	98,54	49	Коридор	112,69
18	Технологическое помещение	220,02	50	Мужская уборная	3,81
19	Электрощитовая	9,72	51	Женская уборная	3,00
I этаж					
20	Лесопильно-тарное отделение	514,84	52	Кабинет начальника цеха	16,47
21	Сушильный участок	234,12	53	Хозяйственная кладовая	3,76
22	Тамбур-шлюз	3,98	54	Комната отдыха	17,69
23	Зарядная	13,11	55	Венткамеры	136,33
24	Агрегатная	4,00	56	Помещения для ремонта вентиляторов	24,99
25	Электродная	6,82	57	Пульт управления	12,75
26	Пилоножеточка	33,94	58	Тамбур-шлюз	11,19
27	Лаборатория	19,43	59	Лаборатория по испытанию олифы	9,03
28	Загрузочные лифтов	9,64	60	Токарно-шлифовочное отделение	71,06
29	Насосная	17,64	61	Олифоприготовительная	9,03
30	Пульт управления сушильной камерой	18,00	62	Загрузочная лифта	3,60
31	Тамбуры	14,22	63	Сушильное отделение	7,61
32	Кладовая	3,78	64	Олифовочное отделение	37,7
33	Подсобное помещение	13,28	65	Промежуточный склад	30,3

СПЕЦЦЕХ ПО ПРОИЗВОДСТВУ ТОВАРОВ НАРОДНОГО ПОТРЕБЛЕНИЯ
ИЗ ОТХОДОВ, ДРОВ И НИЗКОСОРТНОЙ ДРЕВЕСИНЫ С ГОДОВОЙ
ПРОГРАММОЙ 0,5...0,7 МЛН.РУБ. СТЕНЫ КИРПИЧНЫЕ

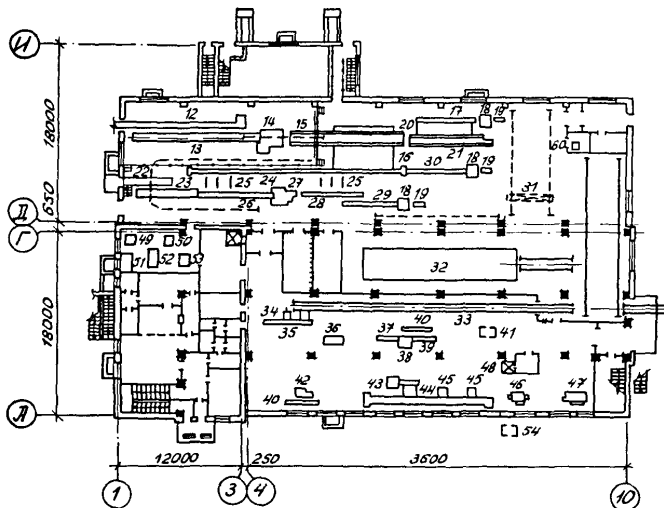
ТИПОВОЙ ПРОЕКТ
411-2 183.87

Лист 2
Страница 3

ПЛАН РАЗМЕЩЕНИЯ ТЕХНОЛОГИЧЕСКОГО ОБОРУДОВАНИЯ
НА ОТМ. -3.000 ; -2.800



ПЛАН РАЗМЕЩЕНИЯ ТЕХНОЛОГИЧЕСКОГО ОБОРУДОВАНИЯ
НА ОТМ. 0.000

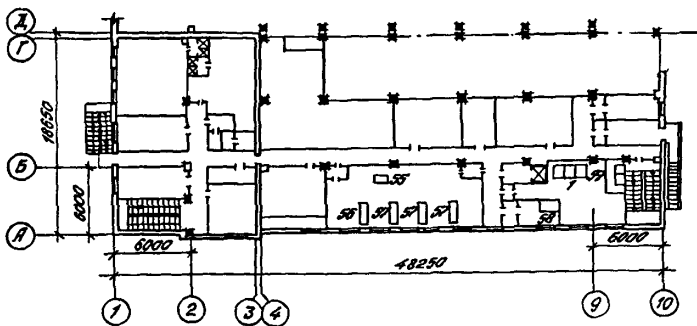


СПЕШЕЖ ПО ПРОИЗВОДСТВУ ТОВАРОВ НАРОДНОГО ПОТРЕБЛЕНИЯ
ИЗ ОТХОДОВ, ДРОВ И НИЗКОСОРТНОЙ ДРЕВЕСИНЫ С ГОДОВОЙ
ПРОГРАММОЙ 0,5...0,7 МЛН. РУБ. СТЕНЫ КИРПИЧНЫЕ

ТИПОВОЙ ПРОЕКТ
4II-2-183.87

Лист 2
Страница 4

ПЛАН РАЗМЕЩЕНИЯ ТЕХНОЛОГИЧЕСКОГО ОБОРУДОВАНИЯ НА ОТМ. 3.300



ЭКСПЛИКАЦИЯ ОБОРУДОВАНИЯ

Поз.	Наименование и марка	Кол.	Поз.	Наименование и марка	Кол.
I	Стеллаж для готовой продукции	I9	33	Рельсовый путь, м	50,0
2	Конвейер ленточный передвижной ТК-13-1	I	34	Торцовочный станок ЦПА-40-2	I
3	Скребковый транспортер ТОЦ-16-5	I	35	Роликовый стол торцовочного станка	I
4	Течка для опилок	2	36	Станок круглопильный Ц-6-3	I
5	Конвейер ленточный передвижной ТК-13-1	I	37	Рольганг неприводной	I
6	Конвейер ленточный 5050-80	I	38	Станок круглопильный ЦМ-120	I
7	Конвейер наклонный КНКС-4	I	39	Рольганг приводной	I
8	Течка для кусковых отходов	I	40	Транспортер ленточный	I
9	Течка для кусковых отходов	I	41	Аккумуляторный погрузчик	I
10	Ленточный конвейер 5050-80	I	42	Станок прирезной ЦДК 5-3	I
11	Ленточный конвейер 4025-40	I	43	Круглопалочный станок КПА-50-1	I
12	Лесотранспортер автоматический БА-3М	I	44	Ленточный конвейер 4025-40	I
13	Рельсовый путь, м	I3,0	45	Рабочий стол для комплектования изделий	2
14	Лесопильная рама РК-63-1	I	46	Станок комбинированный К 25-1М	I
15	Рольганг за лесорамой ПРДН-63	I	47	Фрезерно-копировальный станок ФКС	I
16	Поперечный транспортер	I	48	Лифт АТ-6,09-001	2
17	Роликовый стол торцовочного станка	I	49	Станок для вальцевания рамных и делительных ленточных пил, ПВ-35	I
18	Торцовочный станок ЦКБ-40-01	3	50	Станок для заточки круглых, рамных и ленточных пил ТЦПА-6	I
19	Роликовый стол	I	51	Верстак слесарный ВС-00	I
20	Транспортер поперечный ТШП-5	I	52	Станок для обрезки и насечки зубьев пил ПШ-6	I
21	Навесной рольганг ПРДН-6	I	53	Станок полуавтоматический для холодного плющения ПХФ-2	I
22	Конвейер роликовый ОТД-1,00	I	54	Компрессор воздушный поршневой гаражный ГП-0,15/10	I
23	Станок круглопильный ЦДТ-5-2	I	55	Торцовочно-шлифовальный станок ЦШП	I
24	Ленточный конвейер 4025-40	I	56	Токарно-копировальный станок ТК-1	I
25	Роликовые шины	6	57	Токарный станок ТК-60	3
26	Роликовый стол	I	58	Шкаф сушильный ПЛ304.015.20.00000	I
27	Рама лесопильная РГ-36	I	59	Ванна для олифы	2
28	Рольганг неприводной	I	60	Зарядное устройство УЗА-150-80	I
29	Роликовый стол	I			
30	Роликовый стол	I			
31	Кран подвесной однобалочный 3,2-5,1-4,5-6-22ГОСТ 7890-73*	I			
32	Лесосушильная установка УД-2	I			

СПЕЦДЕХ ПО ПРОИЗВОДСТВУ ТОВАРОВ НАРОДНОГО ПОТРЕБЛЕНИЯ ИЗ ОТХОДОВ, ДРОВ И НИЗКОСОРТНОЙ ДРЕВЕСИНЫ С ГОДОВОЙ ПРОГРАММОЙ 0,5...0,7 МЛН.РУБ. СТЕНЫ КИРПИЧНЫЕ	ТИПОВОЙ ПРОЕКТ 4II-2-183.87	Лист 3 Страница 5
D2BA СТРОИТЕЛЬНЫЕ КОНСТРУКЦИИ И ИЗДЕЛИЯ		
<p>Фундаменты - ленточные из сборных железобетонных плит ГОСТ 13580-85, типоразмеров 6 и монолитные железобетонные индивидуальные</p> <p>Фундаментные блоки - сборные бетонные по ГОСТ 13579-78, типоразмеров - 12</p> <p>Фундаменты под колонны - сборные железобетонные по серии I.020-I/83, вып. I-I, типоразмеров - 3 и монолитные железобетонные</p> <p>Фундаментные балки - сборные железобетонные по серии I.415-I, вып. I, типоразмеров - I</p> <p>Колонны - сборные железобетонные по серии I.020-I/83, вып. 2-I, типоразмеров-3, по серии I.423-3, вып. I, типоразмеров-I и сборные железобетонные - индивидуальные</p> <p>Балки - железобетонные по серии I.462.I-I/81, вып. I, типоразмеров - I</p> <p>Ригели - сборные железобетонные по серии I.020-I/83, вып. 2-I, типоразмеров-4, и по серии ИИ 23-I/70, типоразмеров - 2</p> <p>Покрытие - сборные железобетонные плиты по серии I.041.I-2, вып. I, типоразмеров-2, по серии I.041.I-2, вып. 6, типоразмеров - I, по ГОСТ 22701.I-77, типоразмеров - 2</p> <p>Перекрытие - сборные железобетонные плиты по серии I.442.I-I, вып. I, типоразмеров - 3, по серии I.041-2, вып. I, 6, типоразмеров - 3</p> <p>Стены - кирпичные</p> <p>Перегородки - кирпичные</p> <p>Кровля - из рубероида марки РКМ-350Б, четырехслойная</p> <p>Утеплитель - жесткие минераловатные плиты $\gamma = 300$ кгс/м², ГОСТ 9573-82</p> <p>Лестницы - сборные железобетонные по серии I.050.I-2, вып. I, типоразмеров - 4</p> <p>Ограждения - металлические по серии I.050.I-2, вып. 2, типоразмеров - 3</p> <p>Полы - бетонные, асфальтобетонные, мозаичные, из керамических плит и линолеума</p> <p>Окна - деревянные по ГОСТ II214-86, типоразмеров - 5, по ГОСТ I2506-81, типоразмеров - 4 и по серии I.I36-I2, типоразмеров - I</p>	<p>Двери наружные - по ГОСТ I4624-84, типоразмеров - I, ГОСТ 24698-81, типоразмеров - 2</p> <p>Двери внутренние - по ГОСТ I4624-84, типоразмеров - 2, по ГОСТ 6629-74, типоразмеров - 4, по ГОСТ II214-86, типоразмеров - I и по серии 2.435-6, вып. 5, типоразмеров - 2</p> <p>Ворота - по серии I.435.9-I7, типоразмеров - I</p> <p>Наибольшая масса монтажного элемента (балка покрытия) - 4,55 т</p>	
И5UA ОТДЕЛКА		
	<p>НАРУЖНАЯ - кирпичная кладка с расшивкой швов, декоративные вставки - штукатурка на белом цементе с мелким набрызгом и добавлением слюды</p> <p>ВНУТРЕННЯЯ - штукатурка, окраска, облицовка глазурованной плиткой</p>	
С3QA ИНЖЕНЕРНОЕ ОБОРУДОВАНИЕ		
	<p>Водопровод - объединенный хозяйственно-питьевой, производственный, противопожарный от наружной сети. Напор - 18,0 м. Противопожарный напор - 27,0 м</p> <p>Канализация - хозяйственно-бытовая и производственная после нейтрализации в наружную сеть</p> <p>Отопление - водяное от внешнего источника и воздушное совмещенное с вентиляцией, теплоноситель - вода I30°-70° пар - 4 атм</p> <p>Вентиляция - приточно-вытяжная с механическим побуждением и естественная</p> <p>Горячее водоснабжение - централизованное от внешних сетей</p> <p>Электроснабжение - от внешней сети 380/220 вольт</p> <p>Электроосвещение - лампами накаливания и люминисцентное</p> <p>Устройство связи - телефонная связь, пожарная сигнализация, радиотрансляционная связь, телевидение</p>	
<p>У30В СКОРОСТНОЙ НАПОР ВЕТРА - $\frac{35 \text{ кгс/м}^2}{0,34 \text{ кПа}}$</p>	<p>У30В ВЕС СНЕГОВОГО ПОКРОВА - $\frac{100 \text{ кгс/м}^2}{0,98 \text{ кПа}}$</p>	
<p>R200 СТЕПЕНЬ ОГНЕСТОЙКОСТИ - вторая</p>	<p>G2DD КЛИМАТИЧЕСКИЙ РАЙОН СССР - ПВ</p>	
<p>N1BD РАСЧЕТНАЯ ТЕМПЕРАТУРА НАРУЖНОГО ВОЗДУХА - минус 30°</p>	<p>G2EE ИНЖЕНЕРНО-ГЕОЛОГИЧЕСКИЕ УСЛОВИЯ - обычные</p>	

СПЕЦДЕХ ПО ПРОИЗВОДСТВУ ТОВАРОВ НАРОДНОГО ПОТРЕБЛЕНИЯ
ИЗ ОТХОДОВ, ДРОВ И НИЗКОСОРТНОЙ ДРЕВЕСИНЫ С ГОДОВОЙ
ПРОГРАММОЙ 0,5...0,7 МЛН.РУБ.СТЕНЫ КИРПИЧНЫЕ

ТИПОВОЙ ПРОЕКТ
411-2-183.87

Лист 3
Страница 6

Q3DT ТЕХНОЛОГИЧЕСКИЙ ПРОЦЕСС

Сырье со склада двумя лесотранспортерами БА-3М подается в цех к лесопильной раме РК 63-1 и круглопильному станку ЦДТ5-2.

Производство деталей для ящичной тары организовано на базе круглопильного станка ЦДТ 5-2, тарной рамы РТ-36, торцовочного станка ЦКБ-40-01 с последующей сушкой в сушильной камере УЛ-2. Высушенные заготовки подлежат чистовой торцовке на станке ЦПА-40-2.

Производство заготовок хвойных и лиственных пород, заготовок для клепки заливных и сухотарных бочек, заготовок для токарных изделий организовано на базе лесопильной рамы РК63-1 с последующей прирезкой по длине на торцовочном станке ЦКБ-40-01.

Производство ручек для лопат, черенков вил, граблей, мотыг организовано на базе станка ЦДК-5-3 и круглопалочного станка КПА 50-1 со шлифовкой на шлифовальном станке СО-121.

Производство мелких токарных изделий организовано на токарных станках ТК-60 и ТК-1.

Для олифовки изделий в цехе предусмотрено олифовочное отделение.

Готовые изделия упаковываются на рабочих столах и отвозятся на склад готовой продукции.

Кусковые отходы и опилки от лесопильных рам и деревообрабатывающих станков убираются системой ленточных и скребковых транспортеров.

Для заточки режущего инструмента проектируется пилоножеточка, оснащенная всем необходимым оборудованием.

Q3VD ПРОИЗВОДСТВЕННАЯ ПРОГРАММА

Комплекты деталей ящичной тары ГОСТ 13359-84 м3 1830

Клепка для заливных и сухотарных бочек ГОСТ 8821-75* м3 800

Заготовки из древесины хвойных пород по ГОСТ 9681-83* и заготовки из древесины лиственных пород по ГОСТ 7897-83* м3 470

Топорища по ГОСТ 1400-73 тыс.шт 80

Ручки для молотков по ТУ 463-8-780-79 тыс.шт 150

Ручки к консервным ножам ОСТ 13-16-78 " 200

Ручки к паяльникам ОСТ 13-16-78 " 400

Ручки к сковородникам ОСТ 13-16-78 " 200

Ручки для лопат ОСТ13-16-78 " 100

Толкучки-овощемялки ОСТ 13-39-80 " 200

Садовый, огородный инвентарь, в том числе:

Черенки для мотыг и подольников ОСТ 13-16-78 " 80

Черенки для граблей ОСТ 13-16-78 " 100

Черенки для вил ОСТ 13-16-78 " 150

Мощность тыс.руб. 702,4

Расчетный показатель " 1,0

Себестоимость продукции на расчетный показатель " 0,68

Уровень рентабельности % 34,7

Срок окупаемости капитальных вложений лет 2,9

Приведенные затраты на единицу товарной продукции руб. 0,81

ПОТРЕБНОСТЬ В СЫРЬЕ И РЕСУРСАХ

Древесина хвойных, лиственных и твердолиственных пород м3 15057,5

Пар кг/ч 360

Вода м3/ч 3,38

Электроэнергия кВт 717500

Q3DD РЕЖИМ РАБОТЫ И ШТАТЫ

Количество смен 2

Общее число работающих 79

в том числе рабочих 74

то же, в наиболее многочисленную смену 40

Коэффициент сменности 2

Выработка на одного работающего (годовая) руб. 9005

СПЕЦЦЕХ ПО ПРОИЗВОДСТВУ ТОВАРОВ НАРОДНОГО ПОТРЕБЛЕНИЯ
ИЗ ОТХОДОВ, ДРОВ И НИЗКОСОРТНОЙ ДРЕВЕСИНЫ С ГОДОВОЙ
ПРОГРАММОЙ 0,5...0,7МЛН.РУБ.СТЕНЫ КИРПИЧНЫЕ

ТИПОВОЙ ПРОЕКТ
4II-2-183.87

Лист 4
Страница 7

Наименование	Всего	Удельн. показат-ель	Наименование	Всего	Удельный показ.
VIA СТОИМОСТЬ			V4KA ЭКСПЛУАТАЦИОННЫЕ ПОКАЗАТЕЛИ		
VIIВ Общая сметная стоимость	тыс. руб. 504,32	-	V4KH Расход воды холодной горячей	м ³ /ч м ³ /сут то же	3,38 15,77 2,53 6,65
VIIЛ строительного-монтажных работ	то же 307,07	-	V4KI канализационные стоки	"	6,15 22,57
VIIО оборудования и прочих затрат	197,25	-	V4KL тепла	ккал/ч кВт	894615 1040,438
VIIС Стоимость строительных-монтажных работ I м ² общей площади здания	руб. -	116,24	V4KM в том числе: на отопление	то же	112735
VIIР Стоимость строительных-монтажных работ на I м ³ строительного объема	" -	26,76	V4KN на вентиляцию	"	131, III 471780
VIIУ Стоимость общая на расчетный показатель	" -	720,45	V4KO на горячее водоснабжение	"	548,680 126,500 147,120
VIIА ТРУДОЕМКОСТЬ			V4KJ Тепла на отопление I м ² общей площади	"	338,65 0,394
VIIIВ Построечные трудовые затраты	чел.-дн. 7652,49	-	V4KK Потребная электрическая мощность	кВт	348,2
VIIIР То же, на I м ³ строительного объема	то же -	0,67	ТЕХНИЧЕСКИЕ ХАРАКТЕРИСТИКИ		
VIIIУ То же, на расчетный показатель	" -	10,89	G3NB Объем строительный в том числе: подземной части	м ³	11472,91 2217,14
VIIKA РАСХОДЫ			VINP Объем строительный на расчетный показатель	"	- 16,39
VIIKB Расход строительных материалов			G3OC Площадь застройки	м ²	1635,5
VIIKВ Цемент, приведенный к М400	т 360,71(122,46)	-	G3OB Общая площадь в том числе: подземной части	"	2641,73 764,28
VIIKВ То же, на I м ² общей площади	" -	0,1365	V1OK Общая площадь на расчетный показатель	"	- 3,77
VIIKВ Сталь	" 54,0(10,96)	-	В скобках указывается потребность строительных материалов без учета расходов на изготовление сборных изделий, конструкций		
VIIKВ Сталь, приведенная к классам А-I и С38/23	" 73,88	-			
VIIKВ То же, на I м ² общей площади	" -	0,028			
VIIKВ То же, на расчетный показатель	" -	0,105			
VIIKВ Бетон и железобетон в том числе: монолитный	м ³ 1071,7	-			
VIIKВ сборный	" 236,2	-			
VIIKВ То же, на I м ² общей площади	" 835,5	-			
VIIKВ Лесоматериалы	" -	0,406			
VIIKВ Лесоматериалы, приведенные к круглому лесу	" 147,81	-			
VIIKВ Кирпич	тыс.шт 224,98(142,72)	-			
VIIKВ То же, на I м ² общей площади	то же -	0,146			

ДОПОЛНИТЕЛЬНЫЕ ДАННЫЕ

Типовой проект разработан взамен т п 4II-2-142. За расчетный показатель принята единица мощности. Сметная документация составлена в нормах и ценах 1984 г.

В7ЕА СОСТАВ ПРОЕКТНОЙ ДОКУМЕНТАЦИИ

Альбом I - Пояснительная записка.
Альбом II - Технологические чертежи
Альбом III - Архитектурно-строительные решения. Конструкции железобетонные, металлические и деревянные.
Альбом IV - Внутренние водопровод и канализация. Отопление и вентиляция. Электротехническая часть. Связь и сигнализация. Автоматизация сантехсистем
Альбом V - Строительные изделия
Альбом VI - Задание заводу-изготовителю на КИП и автоматику
Альбом VII - Спецификации оборудования
Альбом VIII - Ведомости в материалах
Альбом IX - Сметы
Альбом X - Проектная документация по переобустройке помещений на режим ПРУ

ПРИМЕНЕННЫЕ ТИПОВЫЕ ПРОЕКТЫ

Типовой проект 4II-2-150.83 Специализированный цех по производству товаров народного потребления из отходов, дров и низкосортной древесины с годовой программой 0,5 млн.руб. Стены панельные.

Альбом У - Нестандартизированное оборудование. Поставщик - Киевский филиал ЦИП
Объем проектных материалов, приведенных к формату А4-1633 форматки
Совгипролесхоз, Воронежский филиал, 394086, г. Воронеж, ул. Острогжская, 83

В7ЕА АВТОР ПРОЕКТА

В7НА УТВЕРЖДЕНИЕ

Утвержден Гослесхозом СССР, протокол от 15.05.87 № 11
Введен в действие Гослесхозом СССР приказ от 15.05.87 № 121
Срок действия 1993 г.

ПОСТАВЩИК

Киевский филиал ЦИП, 252057, г. Киев, ул. Эжена Потье, 12

Инв. №

Катал. л. № 060816