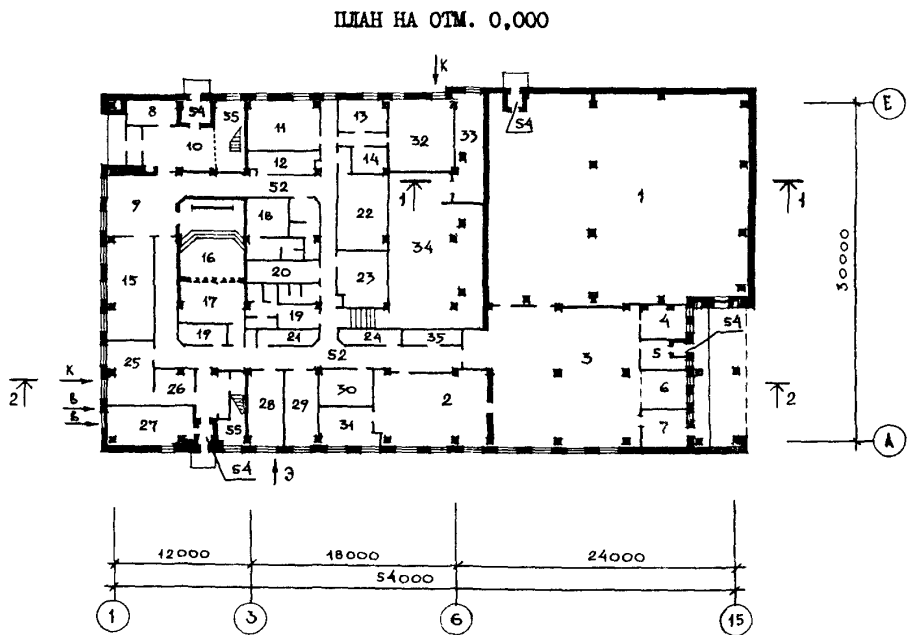
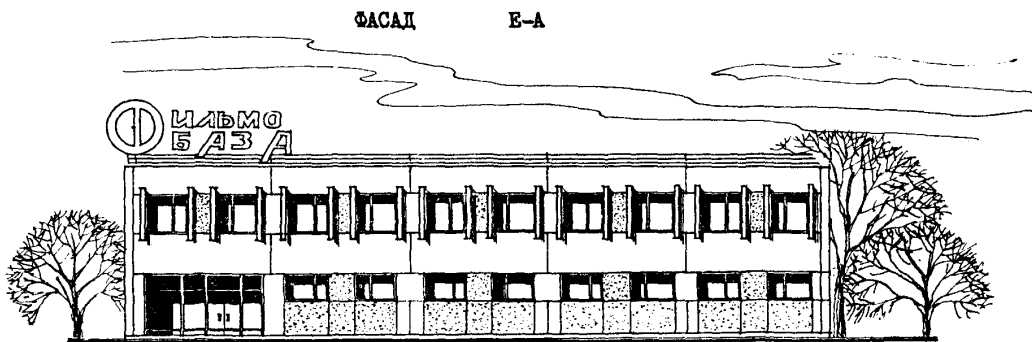


<p>К-2</p>	<p align="center">СТРОИТЕЛЬНЫЙ КАТАЛОГ Часть 2 ТИПОВЫЕ ПРОЕКТЫ ПРЕДПРИЯТИЙ, ЗДАНИЯ И СООРУЖЕНИЯ</p>	<p align="right">ТИПОВОЙ ПРОЕКТ 408-21-37.87</p>
<p>СССР</p>	<p align="center">ФИЛЬМОБАЗА НА 80 ВЫДАЧ КИНОПРОГРАММ В СУТКИ С ОБЪЕМОМ ХРАНЕНИЯ 4000 ФИЛЬМОКОПИЙ</p>	<p>УДК 778.5</p>
<p>ЦИТП</p>		<p>№ 8-И страницах Страница 1</p>
<p>МАРТ 1988</p>		

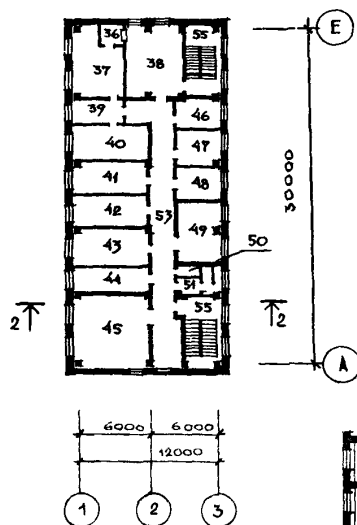


ФИЛЬМОБАЗА НА 80 ВЫДАЧ КИНОПРОГРАММ В
СУТКИ С ОБЪЕМОМ ХРАНЕНИЯ 4000 ФИЛЬМОКОПИЙ

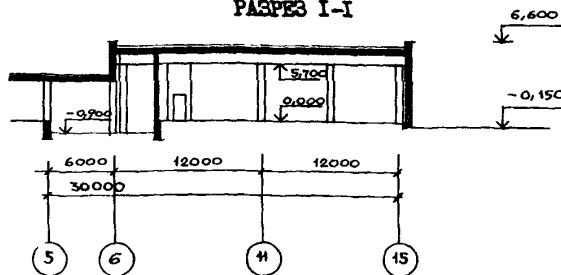
ТИПОВОЙ ПРОЕКТ
408-21-37.87

Лист I
Страница 2

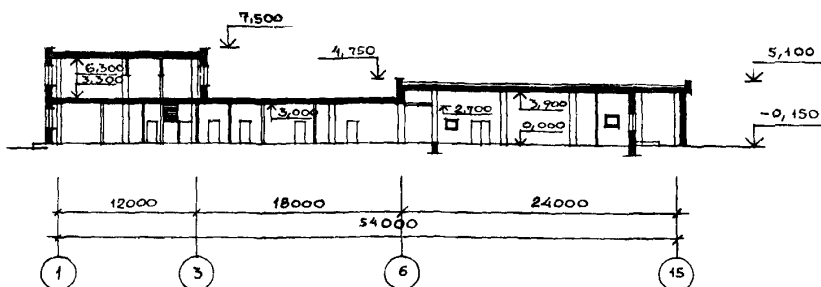
ПЛАН НА ОТМ. 3.300



РАЗРЕЗ I-I



РАЗРЕЗ 2-2



ЭКСПЛИКАЦИЯ ПОМЕЩЕНИЙ

Но- мер	Наименование	Площадь, м ²	Но- мер	Наименование	Площадь, м ²
I этаж					
1	Фильмохранилище	397,5	24	Кладовая тарн	10,4
2	Фильмопроверочная	62,0	25	Буфет на 12 мест	24,4
3	Экспедиция	167,0	26	Подсобная, помещение моечной	9,4
4	Зав. фильмобазой, картотека	12,0	27	Насосная № 2	26,7
5	Местная клиентура	12,0	28	Электрощитовая	18,2
6	Участок ручной выдачи	11,2	29	Мастерская по ремонту оборудо- вания и точной механики	18,2
7	Кладовая технически изношенных фильмов	13,2	30	Участок увлажнения	14,7
8	ВОХР	10,1	31	Звукопроверочная	14,7
9	Холл	23,4	32	Реставрационная	34,8
10	Вестибюль с тамбуром	22,8	33	Тепловой пункт	22,8
11	Ультразвуковая чистка	25,7	34	Венткамера № 3	116,7
12	Материальная кладовая	10,7	35	Кладовая временно снятых фильмов	12,8
13	Составительская	11,8	II этаж		
14	Кладовая химикатов	5,8	36	Касса	2,8
15	Склад рекламы	37,4	37	Бухгалтерия, плановый отдел	22,8
16	Рабочий зал	41,5	38	Холл для клиентуры	30,6
17	Проекционная с тамбуром	27,4	39	Приемная.	
18	Бытовые помещения	33,6		Инспектор по кадрам	10,9
19	Санузлы и курительная	33,8	40	Кабинет директора	18,0
20	Хозяйственная кладовая	13,2	41	Отдел репертуарного планирова- ния	17,3
21	Венткамера № I	9,4	42	Комната отдыха	18,3
22	Венткамера № 2 (с тамбуром)	29,9	43	Красный уголок	21,8
23	Насосная № I	17,7	44	Комната общественных организаций	14,8

ФИЛЬМОБАЗА НА 80 ВЫДАЧ КИНОПРОГРАММ В
СУТКИ С ОБЪЕМОМ ХРАНЕНИЯ 4000 ФИЛЬМОКОПИЙ

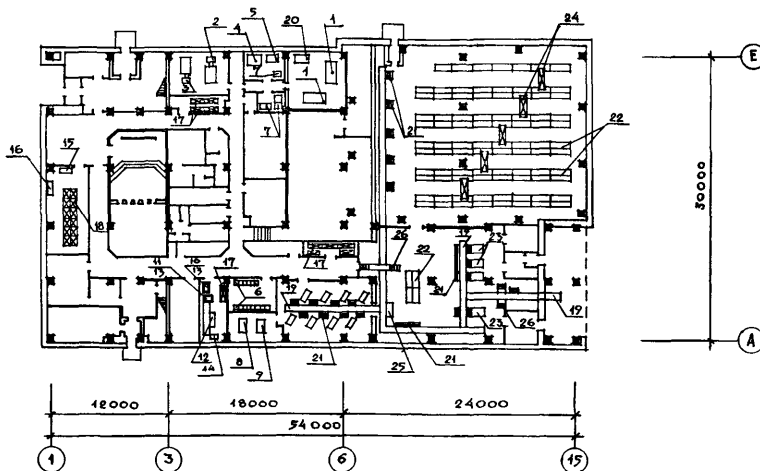
ТИПОВОЙ ПРОЕКТ
408-2I-37.87

Лист 2
Страница 3

ЭКСПЛИКАЦИЯ ПОМЕЩЕНИЙ

Но-мер	Наименование	Площадь, м ²	Но-мер	Наименование	Площадь, м ²
45	Венткамера № 4	37,6	51	Кладовая уборочного инвентаря	3,0
46	Информационно-рекламный отдел	11,4	52	Коридоры I эт.	151,9
47	Технический кабинет	11,9	53	Коридоры II эт.	57,9
48	Архив	11,4	54	Тамбуры I эт.	30,7
49	Венткамера № 5	20,9	55	Лестничные клетки	70,5
50	Санузел	8,2			

ПЛАН РАЗМЕЩЕНИЯ ТЕХНОЛОГИЧЕСКОГО ОБОРУДОВАНИЯ



ЭКСПЛИКАЦИЯ ОБОРУДОВАНИЯ

Поз.	Наименование, марка	Кол-во	Поз.	Наименование, марка	Кол-во
I	Реставрационная машина 45П-8	2	14	Верстак точной механики	I
2	Фильмоочистительная ультразвуковая машина УФМ-01	2	15	Стол одностумбовый	I
3	Блок ультразвуковых генераторов	2	16	Стол рабочий	I
4	Шкаф витяжной ПШ-ПШ	I	17	Стеллаж	10
5	Стол лабораторный	I	18	Стеллаж для рекламы	12
6	Фильмостат ФС-35К	22	19	Конвейер ленточный	-
7	Шкаф для материалов металлч.	5	20	Фильморемонтный стол РСФ-8	9
8	Звукоконтрольный стол А-751А	I	21	Рольганг РБ-1ТУ19 УССР 73-76	18
9	Звукоконтрольный стол А-752А	I	22	Стеллаж фильмохранялица	-
10	Точно-шифовальный ст-к ЗК63I	I	23	Стеллаж-накопитель	4
11	Настольно-сверлильный ст-к 2МII2	I	24	Кран-штабелер УФ-I	6
12	Токарно-винторезный ст-к I6У04П	I	25	Диспетчерский пульт	I
13	Стол под настольный ст-к	2	26	Переходной мостик	2

ФИЛЬМОБАЗА НА 80 ВЫДАЧ КИНОПРОГРАММ В СУТКИ
С ОБЪЕМОМ ХРАНЕНИЯ 4000 ФИЛЬМОКОПИЙ

ТИПОВОЙ ПРОЕКТ
408-2I-37.87

Лист 2
Страница 4

VIMA

ТЕХНИКО-ЭКОНОМИЧЕСКИЕ ДАННЫЕ И ПОКАЗАТЕЛИ

Наименование показателей				Код	Типовая проектная документация			Примечание
					Всего	Удельные показатели		
						на 1 м ² общей площади на 1 м ³ строительного объема	на расчетную единицу	
G3DB	Производственная программа	Единица мощности	EA05					
			EA07	ФИЛЬМОКОПИЯ				
		в натуральном выражении (объем хранения)	EA08					
				(в оптовых ценах, тыс. руб. прокатная плата)				
		Мощность расчетных единиц	ЕЦ06					
			ЕЦ09	4584				
		в натуральном выражении (объем хранения)	ЕЦ10	III3,6	562,4 II9,6	242,9		
				(в оптовых ценах, тыс. руб. прокатная плата)				
		Затраты производства (себестоимость), тыс. руб. (удельные показатели на 1 руб. товарной продукции, коп.)		СП02	I004,8	507,5 107,9	219,2	
		Прибыль (годовая), тыс. руб. (удельные показатели на 1 руб. товарной продукции, коп.)		СП07	I08,8	54,9 11,7	23,7	
	Уровень рентабельности (прибыль к себестоимости), %		СП03	I4,3				
	Срок окупаемости капиталовложений (сметной стоимости), год		СП04	6,4				
	Приведенные затраты, тыс. руб. (удельные показатели, руб.)		СП06	III0,2	560,7 II9,2	242,2		
	Уровень механизации и автоматизации производственных процессов, %		МТ11	70				
Удельный вес рабочих, занятых ручным трудом, %		ЮА62	45					
Трудоемкость изготовления продукции (годовая), чел.-ч.		ТР07	83936					
Производительность труда	годовой выпуск продукции на одного работающего, тыс. руб.		МТ06	25,9				
	то же, в натуральном выражении		МТ07	47I ^x				
G3DD	Численность работающих чел.	общая		МТ02	43			
		в том числе	рабочих	МТ03	29			
			в наиболее многочисленную смену	МТ04	43			
	количество рабочих дней в году		МТ08	253				
	количество смен в сутки		МТ01	I				
	продолжительность смены, ч.		МТ09	8,12				
	коэффициент сменности по рабочим		МТ05	I				
коэффициент загрузки оборудования		МТ10	0,75					
G3OC	Технические характеристики	площадь, м ²	застройки		ХП01	I620		
			общая		ХП02	I980	0,43	
			в том числе	подземной части	ХП03	-		
встроенных (бытовых) помещений	ХП09	-						
G3OB	объем строительных, м ³	в том числе	общий		ХБ01	93I0	2,03	
			подземной части		ХБ02	-		
			встроенных (бытовых) помещений		ХБ03	-		
G3NB								

ФИЛЬМОБАЗА НА 80 ВЫДАЧ КИНОПРОГРАММ В СУТКИ
С ОБЪЕМОМ ХРАНЕНИЯ 4000 ФИЛЬМОКОПИЙ

ТИПОВОЙ ПРОЕКТ
408-2I-37.87

Лист 3
Страница 5

		Наименование показателей		Код	Типовая проектная документация			Примечание	
					Всего	Удельные показатели			
						на 1 м ³ общей площади на 1 м ³ строительного объема	на расчетную единицу		на 1 млн. руб. СМР
VIIA	Стоимость	Сметная стоимость, тыс. руб. (удельные показатели, руб.)	общая	СС01	442,19	223,3 47,5	96,5		
VIIБ			в том числе	строительно-монтажных работ	СС02	260,26	131,4 27,9	56,8	
VIIЛ				оборудования	СС03	181,06			
VIIО				общая с учетом условной прикидки	СС10	702,45	859,8 75,5	153,2	
VIIФ	Трудо-ёмкость	нормативная трудоёмкость, чел.-ч		ТРО8					
VIIВ		трудозатраты построечные, чел.-ч		ТРО6	49058	24,8 5,3	10,7	188685	
VIIIА	Материаловязкость	Цемент, т (удельные показатели, кг)	всего	РЦ01	373,4				
VIIIБ			приведенный к М400	РЦ02	387,3	195,6 41,6	84,5	1489600	
VIIIВ			в том числе на индустриальные изделия	РЦ03					
VIIIГ		Сталь, т (удельные показатели, кг)	всего	РС01	109,3				
VIIIД			приведенная к классу А-1 и Ст3	РС02	156,9	79,2 16,9	34,2	603461	
VIIIЕ			в том числе на индустриальные изделия	РС03					
VIIIЖ		Бетон и железобетон, м ³ в том числе	всего	РБ01	887,2	0,45 0,10	0,19	3412,3	
VIIIЗ			монолитный	РБ02	176,8				
VIIIИ			сборный тяжелый	РБ04	441,1				
VIIIЙ			сборный легкий	РБ05	269,3				
VIIIК		Лесоматериалы, м ³	всего	РЛ01	57,6				
VIIIЛ			приведенные к круглому лесу	РЛ02	89,13	0,045 0,010	0,019	342,8	
VIIIМ		Кирпич, тыс. шт.		РК01	68,78	0,035 0,007	0,015	264,5	
VIIIН		Стекло строительное, м ²		РД01	251,1	0,127 0,027	0,055	965,8	
VIIIО		Асбестоцемент, м ²		РД02					
VIIIП		Рулонные кровельные и гидроизоляционные материалы, м ²		РГ03	11357	5,74 1,22	2,48	43681	
VIIIР		Трубы пластмассовые		м	РД04				
VIIIС				т	РД05				
VIIIТ		Трубы стеклянные, м		РД06					
VIIIУ		Ресурсы на производственные и эксплуатационные нужды	холодной	расчетный	ЭВ13	6,54			
VIIIФ				п/с	ЭВ11	13,18			
VIIIХ			годовой, м ³		ЭВ14	902,5	0,46 0,10	0,20	3468
VIIIЦ			горячей	расчетный	ЭВ23	3,53			
VIIIЧ				п/с	ЭВ21	1,52			
VIIIШ	годовой м ³			ЭВ24	601,7	0,30 0,06	0,13	2314	

ФИЛЬМОБАЗА НА 80 ВЫДАЧ КИНОПРОГРАММ В СУТКИ
С ОБЪЕМОМ ХРАНЕНИЯ 4000 ФИЛЬМОКОПИЙ

ТИПОВОЙ ПРОЕКТ
408-2I-37.87

Лист 3
Страница 6

	Наименование показателей	Код	Типовая проектная документация				Примечание		
			Всего	Удельные показатели					
				на 1 м ³ общей площади	на 1 м ³ строительного объема	на расчетную единицу		на 1 млн. руб. СМ ³	
V1LS	Расход пара	расчетный, кг/ч	ПС09						
		годовой, т	ПС07						
V1LA	Расход сапорого воздуха	расчетный, м ³ /ч	ЭС02						
		годовой, м ³	ЭС03						
V1LN	всего	расчетный,	кВт	ЭТ01	708840				
			ккал/ч	ЭТ14	611070				
		годовой, (удельные показатели, ГДж)	ГДж	ЭТ21	2435,3	1.23 0.26	0,53	9366,5	
			Гкал	ЭТ25	582,6				
		на отопление	расчетный,	кВт	ЭТ02	157502			
				ккал/ч	ЭТ15	135780			
	годовой, (удельные показатели, ГДж)		ГДж	ЭТ22	1421,2	0.72 0.15	0,31	5466,2	
			Гкал	ЭТ26	340				
	в том числе на вентиляцию	расчетный,	кВт	ЭТ03	240248				
			ккал/ч	ЭТ16	207110				
		годовой, (удельные показатели, ГДж)	ГДж	ЭТ23	749,0	0.38 0.08	0,16	2881,0	
			Гкал	ЭТ27	179,2				
на горячее водоснабжение	расчетный,	кВт	ЭТ04	311090					
		ккал/ч	ЭТ17	268180					
	годовой, (удельные показатели, ГДж)	ГДж	ЭТ24	265,0	0.13 0.03	0,06	1019,2		
		Гкал	ЭТ28	63,4					
V1LI	Канализационные стоки, расчетный, м ³ /сут.		ЭК01	5,65					
V1LJ	Расход газа	расчетный, м ³ /ч	ЭГ01						
		годовой, м ³	ЭГ02						
V1LL	Расход электроэнергии, годовой, МВт·ч (удельные показатели, кВт·ч)		ПС08	130,7	66.0 14.0	28,5	502,7		
V1LK	Потребная электрическая мощность, кВт		ЭМ01	166					
V1GB	Продолжительность строительства, мес.		ПС01	13					

ФИЛЬМОБАЗА НА 80 ВЫДАЧ КИНОПРОГРАММ В СУТКИ С ОБЪЕМОМ ХРАНЕНИЯ 4000 ФИЛЬМОКОПИЙ		ТИПОВОЙ ПРОЕКТ 408-2I-37.87	Лист 3 Страница 7
D2B *	СТРОИТЕЛЬНЫЕ КОНСТРУКЦИИ И ИЗДЕЛИЯ	H5U *	ОТДЕЛКА НАРУЖНАЯ
	<p>Фундаменты: под колонны - сборные железобетонные по серии I.020-I/83, в.1-I, типоразмеров-3 и монолитные железобетонные; под стены - сборные железобетонные; фундаментные балки по серии I.415-I, в.1, типоразмеров-2</p> <p>Цокольные балки - по серии I.030.I-I, в.1-I, типоразмеров-2</p> <p>Колонны сборные железобетонные по серии I.020-I/83, в.2-I, типоразмеров-7 и по серии I.423-3, типоразмеров-3</p> <p>Ригели - сборные железобетонные по серии I.020-I/83, в.3-I, типоразмеров-6</p> <p>Диафрагмы жесткости - сборные железобетонные по серии I.020-I/83, в.4-I, типоразмеров-10</p> <p>Балки покрытия - сборные железобетонные по серии I.462.I-I/81, типоразмеров-I</p> <p>Плиты перекрытий и покрытий - сборные железобетонные по серии I.041-2 в.1,6, типоразмеров-7; серии I.465. I-I0/82, в.2, типоразмеров-I; серии ПК-01-88, типоразмеров-I</p> <p>Стены - керамзитобетонные панели по серии I.030.I-I, в.1-I, типоразмеров-2I</p> <p>Лестницы - сборные железобетонные по серии I.050.I-2, в.1,2, типоразмеров-2</p> <p>Наибольшая масса монтажного элемента (диафрагма жесткости) - 8,23 т</p> <p>Перегородки - гипсобетонные по серии I.231.9-7, в.2 и по серии 2.230-I, в.10</p> <p>Кровля - рулонная, плоская из 4-х слоев биостойкого рубероида с защитным слоем из гравия</p> <p>Полы - линолеум, керамическая плитка, мозаичные плиты по серии 2.244-I, в.</p> <p>Окна - ГОСТ II2I4-86, типоразмеров-53</p> <p>Двери - по серии I.I36-5, типоразмеров-2, по серии I.279.9-2, типоразмеров-2, по ГОСТ 6629-74, типоразмеров-89</p>	H5U *	<p>Фасады окрашиваются краской BA-27</p> <p>Кирпичные участки стен перед окраской оштукатуриваются</p> <p>ВНУТРЕННЯЯ</p> <p>Клеевая, водоэмульсионная, масляная</p>
		C36 *	ИНЖЕНЕРНОЕ ОБОРУДОВАНИЕ
			<p>Водопровод - хозяйственно-производственно-противопожарный от городской сети</p> <p>Напор на вводе Н = 25,0 м.вод.ст.</p> <p>Канализация - бытовая и производственная в городскую сеть</p> <p>Ливнестоки - на рельеф</p> <p>Отопление - водяное с параметрами теплоносителя Т = 95° - 70°С</p> <p>Вентиляция - приточно-вытяжная с механическим побуждением и естественная</p> <p>Горячее водоснабжение и централизованное от внешних сетей Н = 25 м.вод.ст.</p> <p>Электроосвещение - от низковольтных сетей напряжением 380/220 В</p> <p>Электроосвещение - лампами накаливания, люминесцентными лампами</p> <p>Слаботочные устройства - радификация, телефонизация, электрочасофикация, пожарная сигнализация</p>
J30B	СКОРОСТНОЙ НАПОР ВЕТРА - 0,38 кПа (38 кгс/м ²)		ВЕС СНЕГОВОГО ПОКРОВА - I,0 кПа (кгс/м ²)
R2C0	СТЕПЕНЬ ОГНЕСТОЙКОСТИ - вторая	G2E E	ИНЖЕНЕРНО-ГЕОЛОГИЧЕСКИЕ УСЛОВИЯ - - обычные

<p align="center">ФИЛЬМОБАЗА НА 80 ВЫДАЧ КИНОПРОГРАММ В СУТКИ С ОБЪЕМОМ ХРАНЕНИЯ 4000 ФИЛЬМОКОПИЙ</p>	<p align="center">ТИПОВОЙ ПРОЕКТ 408-2I-37.87</p>	<p align="center">Лист 4 Страница 8</p>								
<p>РАСЧЕТНАЯ ТЕМПЕРАТУРА НАРУЖНОГО ВОЗДУХА - минус 20°, 30° (основное решение)</p> <p>КЛИМАТИЧЕСКИЕ РАЙОНЫ И ПОДРАЙОН СССР - II, III, IV</p> <p>ТЕХНОЛОГИЧЕСКИЙ ПРОЦЕСС</p> <p>Фильмобаза на 80 выдач кинопрограмм в сутки предназначена для обслуживания киноустановок районных кинодирекций 35 мм и 16 мм фильмокопиями. Кроме того, фильмобаза осуществляет работы по проверке, ремонту и реставрации хранимого фильмофонда</p> <p>В основу объемно-планировочного решения положено применение комплексной системы механизации производственных процессов, горизонтальной и вертикальной транспортировки фильмокопий на фильмобазе</p> <p align="center">ДОПОЛНИТЕЛЬНЫЕ ДАННЫЕ</p> <p>За расчетный показатель принята I хранимая фильмокопия. Всего расчетных единиц - 4584 Сметная документация составлена в нормах и ценах 1984 г.</p> <p align="center">СОСТАВ ПРОЕКТНОЙ ДОКУМЕНТАЦИИ</p> <table border="0"> <tr> <td data-bbox="179 956 669 1035">Альбом I Общая пояснительная записка Технология. Механизация Архитектурные решения. Конструкции металлические</td> <td data-bbox="810 956 1171 995">Альбом IV Изделия заводского изготовления</td> </tr> <tr> <td data-bbox="179 1061 669 1180">Альбом II Силовое электрооборудование. Электрическое освещение. Связь и сигнализация. Автоматика и КИП. Автоматизация средств механизации. Инвентарь и нетиповые конструкции</td> <td data-bbox="810 1015 1171 1055">Альбом V Спецификация оборудования</td> </tr> <tr> <td data-bbox="179 1206 669 1246">Альбом III Отопление. Вентиляция и кондиционирование воздуха</td> <td data-bbox="810 1121 1171 1160">Альбом VI Ведомости потребности в материалах</td> </tr> <tr> <td></td> <td data-bbox="810 1226 1057 1246">Альбом VII С м е т ы</td> </tr> </table> <p>Объем проектных материалов, приведенных к формату А4, - 1698 форматки</p>			Альбом I Общая пояснительная записка Технология. Механизация Архитектурные решения. Конструкции металлические	Альбом IV Изделия заводского изготовления	Альбом II Силовое электрооборудование. Электрическое освещение. Связь и сигнализация. Автоматика и КИП. Автоматизация средств механизации. Инвентарь и нетиповые конструкции	Альбом V Спецификация оборудования	Альбом III Отопление. Вентиляция и кондиционирование воздуха	Альбом VI Ведомости потребности в материалах		Альбом VII С м е т ы
Альбом I Общая пояснительная записка Технология. Механизация Архитектурные решения. Конструкции металлические	Альбом IV Изделия заводского изготовления									
Альбом II Силовое электрооборудование. Электрическое освещение. Связь и сигнализация. Автоматика и КИП. Автоматизация средств механизации. Инвентарь и нетиповые конструкции	Альбом V Спецификация оборудования									
Альбом III Отопление. Вентиляция и кондиционирование воздуха	Альбом VI Ведомости потребности в материалах									
	Альбом VII С м е т ы									
<p>В7ВА АВТОР ПРОЕКТА</p>	<p>Гипрокино, I05264, г.Москва, Верхняя Первомайская ул., д.43/24, корп.5</p>									
<p>В7НА УТВЕРЖДЕНИЕ</p>	<p>Утвержден Госкино СССР, протокол от 13 января 1987 г., введен в действие Гипрокино, приказ от 24 сентября 1987 г., № 96 Срок действия типового проекта - 1992 г.</p>									
<p>В7КА ПОСТАВЩИК</p>	<p>Гипрокино, I05264, г.Москва, Верхняя Первомайская ул., д.43/24, корп.5</p>									
<p align="right">Имя.№</p>		<p align="right">Катал.л.№ 060302</p>								