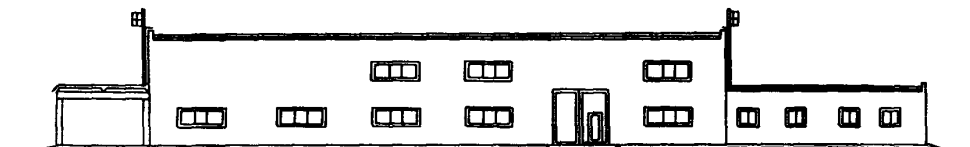
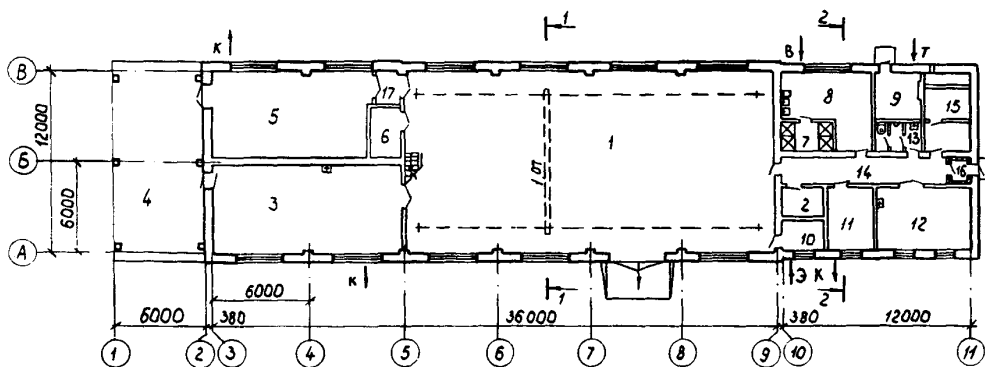


<p>СССР</p>	<p align="center">СТРОИТЕЛЬНЫЙ КАТАЛОГ</p> <p align="center">Часть 2</p> <p align="center">ТИПОВЫЕ ПРОЕКТЫ ПРЕДПРИЯТИЯ, ЗДАНИЯ И СООРУЖЕНИЙ</p>	<p align="right">ТИПОВОЙ ПРОЕКТ 409-15-102.87</p>
	<p>ЦИТП</p> <p align="center">ЦЕХ ИЗГОТОВЛЕНИЯ НЕСТАНДАРТИЗИРОВАННОГО ОБОРУДОВАНИЯ С ПРОИЗВОДСТВЕННОЙ ПРОГРАММОЙ 140 ТЫС.РУБ. В ГОД ДЛЯ БАЗ АГРОПРОМЭНЕРГО</p>	<p align="right">УДК 725.4.055</p>
<p>МАРТ 1988</p>	<p>СТЕНЫ КИРПИЧНЫЕ</p>	<p>На 3 листах На 6 страницах Страница 1</p>

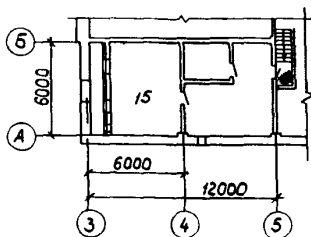
Ф А С А Д I-II



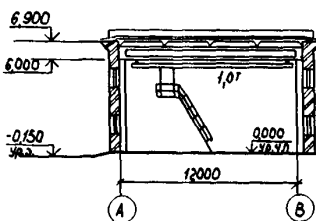
ПЛАН НА ОТМ. 0,000



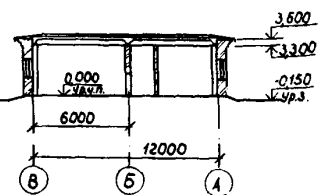
ПЛАН НА ОТМ. 3,600



Р А З Р Е З I-I



Р А З Р Е З 2-2



ЭКСПЛИКАЦИЯ ПОМЕЩЕНИЙ

Но- мер	Наименование	Площадь м2	Но- мер	Наименование	Площадь м2
1	Участок подготовительных и сборочных работ	285	9	Индивидуальный тепловой пункт	11
2	Кладовая инструментально-раздаточная	5	10	Электрощитовая	6
3	Участок кузнечно-сварочный	70	11	Комната ИТР	12
4	Навес	79	12	Комната приема пищи и красный уголок	24
5	Участок окраски	57	13	Мужская уборная	5
6	Компрессорная	7	14	Коридор	17
7	Душевая	6	15	Венткамера	86
8	Мужской гардероб уличной, домашней и спец. одежды	27	16	Тамбур	2
			17	Тамбур-шлюз	3

ЦЕХ ИЗГОТОВЛЕНИЯ НЕСТАНДАРТИЗИРОВАННОГО ОБОРУДОВАНИЯ
С ПРОИЗВОДСТВЕННОЙ ПРОГРАММОЙ 140 ТЫС.РУБ. В ГОД
ДЛЯ БАЗ АГРОПРОМЭНЕРГО
СТЕНЫ КИРПИЧНЫЕ

ТИПОВОЙ ПРОЕКТ
409-15-102.87

Лист 1
Страница 2

ТЕХНИКО-ЭКОНОМИЧЕСКИЕ ДАННЫЕ И ПОКАЗАТЕЛИ

Наименование показателей				Код	Всего	Удельные показатели					
						на 1 м ² общей площади	на 1 м ³ строитель- ного объема	на расчетную единицу	на 1 млн. руб. СМР		
G3DB	Производственная программа	Мощность предприятия	Расчетные единицы	Единица мощности		EA05	тыс. руб.				
				в натуральном выражении		EA07					
				в оптовых ценах, тыс. руб.		EA08	I				
		Мощность рас- четных единиц	Единица го- дового объема го- варной про- дукции	Мощность		ED06	I40				
				в натуральном выражении		ED09					
				в оптовых ценах, тыс. руб. (удельные показатели, руб.)		ED10	I40				
		Себестоимость годового объема продукции, тыс. руб. (удельные показатели, руб.)				СП02	II4,2			0,88	
		Прибыль (годовая), тыс. руб. (удельные показатели, руб.)				СП07	25,8				
	Уровень рентабельности (прибыль к производственным фондам), %				СП03	I6					
	Срок окупаемости капложений (сметной стоимости), год				СП04	6					
	Приведенные затраты, тыс. руб. (удельные показатели, руб.)				СП06	II27,4			0,91		
	Уровень механизации и автоматизации производственных процессов, %				ШТ11	35					
	Степень охвата рабочих механизированным трудом, %				ЮА61	65					
	Трудоёмкость изготовления продукции (годовая), чел.-ч.				ТР07	42800					
G3DD	Производи- тельность труда	годовой выпуск продукции на одного работающего, тыс. руб.		ШТ06	5,38						
		то же, в натуральном выражении		ШТ07							
	Численность рабо- тающих чел	в том числе	общая		ШТ02	26					
			рабочих		ШТ03	23					
			в наиболее многочисленную смену		ШТ04						
		количество рабочих дней в году				ШТ08	253				
	количество смен в сутки				ШТ01	I					
	продолжительность смены, ч.				ШТ09	8,2					
	коэффициент сменности по рабочим				ШТ05	I					
	коэффициент использования основного оборудования				ШТ10	0,53					
	G30C	Техническая характеристика	площадь, м ²	застройки		ХП01	720,66				
				общая		ХП02	702,55			5,02	
				в том числе	подземной части		ХП03				
	встроенных (бытовых) помещений		ХП09		96,6						
G30B	объем строитель- ных, м ³	в том числе	общий		ХБ01	4499,94			32,14		
			подземной части		ХБ02						
			встроенных (бытовых) помещений		ХБ03	518,15					
G30B	Техническая характеристика	объем строитель- ных, м ³	в том числе	общий		ХБ01	4499,94			32,14	
				подземной части		ХБ02					
				встроенных (бытовых) помещений		ХБ03	518,15				

ЦЕХ ИЗГОТОВЛЕНИЯ НЕСТАНДАРТИЗИРОВАННОГО ОБОРУДОВАНИЯ
С ПРОИЗВОДСТВЕННОЙ ПРОГРАММОЙ 140 ТЫС.РУБ. В ГОД
ДЛЯ БАЗ АГРОПРОМЭНЕРГО
СТЕНЫ КИРПИЧНЫЕ

ТИПОВОЙ ПРОЕКТ
409-15-102.87

Лист 2
Страница 3

Код	Наименование показателей	Код	Всего	Удельные показатели					
				на 1 м ² общей площади	на 1 м ³ строительного объема	на расчетную единицу	на 1 млн. руб. СМР		
VIIA	Стоимость Сметная стоимость, тыс. руб. (удельные показатели, руб.)	общая		СС01	131,95	187,82	29,32	942,5	
VIIIB		строительно-монтажных работ		СС02	86,12	122,58	19,14	615,14	
VIIIC		оборудования		СС03	45,83				
VIIID		общая с учетом условной приназки		СС10	160,08				
VIIIE	Трудо-емкость	трудозатраты построечные, чел.-ч		ТРО6	14248	20,3	3,17	102	165443
VIIIF		продолжительность строительства, мес.		ПС01	6				
VIIIG	Материалоемкость	Цемент, т (удельные показатели, кг)	всего	РЦ01	97,26	140	20	690	1129,35
VIIIB			приведенный к М-400	РЦ02	93,07	130	20	660	1081
VIIIC			в том числе на индустриальные изделия	РЦ03					
VIIID		Сталь, т (удельные показатели, кг)	всего	РС01	18,48	30	4	132	214,58
VIIIE			приведенная к классам А-1 и Ст3	РС02	24,38	30	5	174	283,09
VIIIF			в том числе на индустриальные изделия	РС03	17,91	20	4	130	207,96
VIIIG		Бетон и железобетон, м ³ в том числе	всего	РБ01	184,67	0,26	0,04	1,32	2144,43
VIIID			монолитный	РБ02	104,2	0,15	0,02	0,74	1649
VIIIE			сборный тяжелый	РБ04	79,87	0,11	0,02	0,57	927,43
VIIIF			сборный легкий	РБ05					
VIIIG		Лесоматериалы, м ³	всего	РЛ01	21,45	0,03	0,005	0,15	249,07
VIIID			приведенные к круглому лесу	РЛ02	35,57	0,05	0,008	0,25	413,03
VIIIE		Кирпич, тыс. шт.		РК01	179,09	0,25	0,04	1,28	2079,54
VIIIF	Стекло строительное, м ²		РД01	61,1	0,08	0,01	0,44	709,5	
VIIIG	Асбестоцемент, м ²		РД02						
VIIID	Рулонные кровельные и гидроизоляционные материалы, м ²		РД03	4359,41	6,20	0,97	31,14	50620	
VIIIE	Трубы пластмассовые	м	РД04	132	0,19	0,03	0,94	1533	
VIIIF		т	РД05	0,1					
VIIIG		Трубы стеклянные, м		РД06					
VIIA	Ресурсы на производственные и эксплуатационные нужды	Расход воды	холодной	расчетный	м ³ /сут	ЭВ13	10,32		
					л/с	ЭВ11	1,4		
				годовой, м ³	ЭВ14	1516			
		горячей	расчетный	м ³ /сут	ЭВ23	1,5			
				л/с	ЭВ21	1,35			
				годовой м ³	ЭВ24	458			

ЦЕХ ИЗГОТОВЛЕНИЯ НЕСТАНДАРТИЗИРОВАННОГО ОБОРУДОВАНИЯ
С ПРОИЗВОДСТВЕННОЙ ПРОГРАММОЙ 140 ТЫС.РУБ. В ГОД
ДЛЯ БАЗ АГРОПРОМЭНЕРГО
СТЕНЫ КИРПИЧНЫЕ

ТИПОВОЙ ПРОЕКТ
409-15-102.87

Лист 2

Страница 4

	Наименование показателей	Код	Всего	Удельные показатели					
				на 1 м ² общей площади	на 1 м ³ строитель- ного объема	на расчетную единицу	на 1 млн. руб. СМР		
VILS	Расход пара	расчетный, кг/ч	ПС09						
		годовой, т	ПС07						
VILA	Расход сжатого воздуха	расчетный, м ³ /ч	ЭС02	7					
		годовой, м ³	ЭС03	14522					
VILN	всего	расчетный,	кВт	ЭТ01	790,780	1,12	0,18	5,65	
			ккал/ч	ЭТ14	679947	967,83	151,10	4856,7	
		годовой, (удельные показатели, ГДж)	ГДж	ЭТ21	3165,0	4,51	0,70	22,61	
			Гкал	ЭТ25	755,36	1,08	0,17	5,39	
		на отопление	расчетный,	кВт	ЭТ02	105,153	0,15	0,02	0,75
				ккал/ч	ЭГ15	90415	128,69	20,09	645,82
			годовой, (удельные показатели, ГДж)	ГДж	ЭТ22	978,28	1,39	0,22	6,98
				Гкал	ЭТ26	223,48	0,32	0,05	1,59
	в том числе	на вентиляцию	расчетный,	кВт	ЭТ03	615,264	0,88	0,14	4,39
				ккал/ч	ЭТ16	529032	753	117,56	3778,8
		годовой, (удельные показатели, ГДж)	ГДж	ЭТ23	2119,05	3,02	0,47	15,14	
			Гкал	ЭТ27	505,74	0,72	0,11	3,61	
	на горячее водоснабжение	расчетный,	кВт	ЭТ04	70,362	0,10	0,02	0,50	
			ккал/ч	ЭТ17	60500	86,11	13,44	432,14	
		годовой, (удельные показатели, ГДж)	ГДж	ЭТ24	109,52	0,16	0,02	0,78	
			Гкал	ЭТ28	26,14	0,04	0,005	0,19	
VILI	Канализационные стоки, расчетный, м ³ /сут.		ЭК01	9,57					
VILJ	Расход газа	расчетный, м ³ /ч	ЭГ01						
		годовой, м ³	ЭГ02						
VILL	Расход электроэнергии, годовой, кВт·ч (удельные показатели, кВт·ч)		ПС08	128,7	0,18	0,03	0,92		
VILK	Потребная электрическая мощность, кВт		ЭМ01	88					

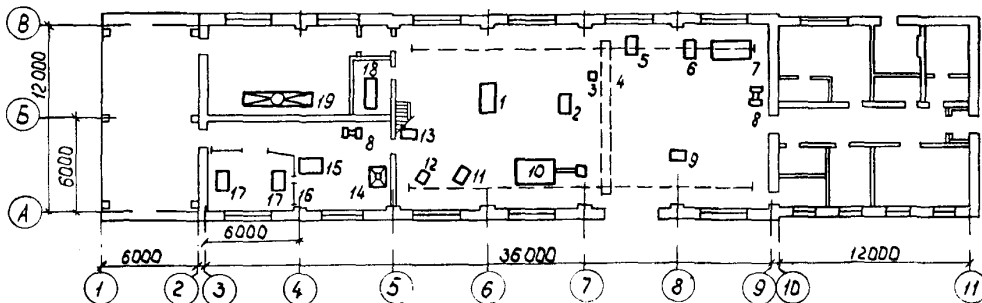
Ресурсы на производственные и эксплуатационные нужды

ЦЕХ ИЗГОТОВЛЕНИЯ НЕСТАНДАРТИЗОВАННОГО ОБОРУДОВАНИЯ
С ПРОИЗВОДСТВЕННОЙ ПРОГРАММОЙ 140 ТЫС.РУБ. В ГОД
ДЛЯ БАЗ АГРОПРОМЭНЕРГО
СТЕНЫ КИРПИЧНЫЕ

ТИПОВОЙ ПРОЕКТ
409-15-102.87

Лист 3
Страница 5

ПЛАН РАЗМЕЩЕНИЯ ТЕХНОЛОГИЧЕСКОГО ОБОРУДОВАНИЯ



ЭКСПЛИКАЦИЯ ОБОРУДОВАНИЯ

Поз.	Наименование	Кол.	Поз.	Наименование	Кол.
I	Плита разметочная ГОСТ 10905-86	I	II	Механизм для нарезки резьбы ВМС-2а	I
2	Ножницы комбинированные НВ51-2I	I	I2	Механизм для высечки седловин СТД-II2	I
3	Механизм трубогибочный ВМС-28М	I	I3	Машина сварочная МТР-1201УХЛ4	I
4	Кран подвесной ГОСТ 7890-73	I	I4	Горн кузнечный на один огонь Р 923	I
5	Пресс однокривошипный КД2II8А	I	I5	Молот ковочный пневматический МА4I29А	I
6	Станок вертикально-сверлильный 2Г125	I	I6	Щит для сварочных работ 0903	4
7	Станок токарно-винторезный 1В62Г	I	I7	Стол для электросварочных работ ОКС-7523	2
8	Станок точно-шлифовальный ЗК634	2	I8	Компрессор I55-2В5	I
9	Механизм для отрезки труб СТД-759	I	I9	Гидрофильтр 7I07	I
10	Ножницы кривошипные листовые НА3I2I	I			

ДВА СТРОИТЕЛЬНЫЕ КОНСТРУКЦИИ И ИЗДЕЛИЯ

Фундаменты - ленточные монолитные из бетона класса В7,5

Колонны - сборные ж.-б. по серии I.423-3, вып. I; типоразмеров - I

Стены - кирпичные из кирпича марки КР75/1600/15 ГОСТ 530-80 на растворе марки 25

Балки - сборные ж.-б. по серии I.462.I-10/80, вып. I; типоразмеров - I; по серии I.462.I-1/81, вып. I; типоразмеров - I

Перекрытие - сборные ж.-б. плиты по серии I.141-I, вып. 57; типоразмеров - I; по серии I.141-I, вып. 64; типоразмеров - I

Покрытие - сборные ж.-б. плиты по ГОСТ 22701.I-77; типоразмеров - I; по ГОСТ 22701.2-77; типоразмеров - I; по ГОСТ 22701.3-77; типоразмеров - I; по серии I.465.I-7/84, вып. I; типоразмеров - I

Лестница - металлическая по серии I.450.3-3; вып. 2

Кровля - рулонная 4-х слойная с утеплителем $\rho=400$ кг/м³ из ячеистого бетона

Полы - бетон, цемент, керамическая плитка, асфальтобетон

Окна - деревянные по ГОСТ 12506-81; типоразмеров - 2

Двери - деревянные по ГОСТ 14624-84; типоразмеров - 6; по ГОСТ 24698-81, типоразмеров - I

Ворота металлические по серии I.435.9-17, вып. I; типоразмеров - I

Наибольшая масса монтажного элемента (балка) - 4,5 т

Н50А ОТДЕЛКА

НАРУЖНАЯ

Кладка кирпичных стен с расшивкой швов

ЦЕХ ИЗГОТОВЛЕНИЯ НЕСТАНДАРТИЗИРОВАННОГО ОБОРУДОВАНИЯ С ПРОИЗВОДСТВЕННОЙ ПРОГРАММОЙ 140 ТЫС.РУБ. В ГОД ДЛЯ БАЗ АГРОПРОМЭНЕРГО СТЕНЫ КИРПИЧНЫЕ		ТИПОВОЙ ПРОЕКТ 409-15-102.87	Лист 3 Страница 6
ВНУТРЕННЯЯ	Отопление - водяное от наружных сетей, теплоноситель вода с параметрами 150-70°C		
Затирка и подрезка швов, известковая, клеевая, масляная окраска, штукатурка, облицовка керамической плиткой	Вентиляция - приточно-вытяжная с механическим и естественным побуждением		
С36А ИНЖЕНЕРНОЕ ОБОРУДОВАНИЕ	Горячее водоснабжение - централизованное		
Водопровод - объединенный: хозяйственно-питьевой и производственный. Напор на вводе - 15 м	Электроснабжение - от внешних сетей напряжением 380/220В		
Канализация - бытовая и производственная в наружные сети	Слаботочные устройства - телефонная связь, автоматическая пожарная сигнализация		
Ж30В СКОРОСТНОЙ НАПОР ВЕТРА - $\frac{23 \text{ кгс/м}^2}{0,23 \text{ кПа}}$	Ж30В ВЕС СНЕГОВОГО ПОКРОВА - $\frac{100 \text{ кгс/м}^2}{0,98 \text{ кПа}}$		
Ж200 СТЕПЕНЬ ОГНЕСТОЙКОСТИ - II	Ж200 КЛИМАТИЧЕСКИЕ РАЙОНЫ И ПОДРАЙОН СССР - II; III; IV		
Ж10Д РАСЧЕТНАЯ ТЕМПЕРАТУРА НАРУЖНОГО ВОЗДУХА - минус 30°C	Ж200 ИНЖЕНЕРНО-ГЕОЛОГИЧЕСКИЕ УСЛОВИЯ - обычные		
Ж30Т ТЕХНОЛОГИЧЕСКИЙ ПРОЦЕСС	<p>Производственная деятельность цеха изготовления нестандартизированного оборудования предусматривается в составе областного предприятия "Агропромэнерго".</p> <p>Цех предназначен для изготовления широкой номенклатуры нестандартизированного оборудования, трубопроводных заготовок, производственного инвентаря, проведения работ по подготовке к монтажу теплоэнергетического оборудования на предприятиях Агропрома.</p> <p>В соответствии заданной программы в цехе запроецированы следующие участки: подготовительных и сборочных работ, кузнечно-сварочный, окраски.</p> <p>Механизация подъемно-транспортных работ осуществляется подвесным краном и ручными тележками.</p> <p style="text-align: center;">ДОПОЛНИТЕЛЬНЫЕ ДАННЫЕ</p> <p>Сметная документация составлена в нормах и ценах 1984 г. За расчетный показатель принята - 1 тыс.руб. (Всего расчетных показателей 140 тыс.руб.)</p>		
В70А СОСТАВ ПРОЕКТНОЙ ДОКУМЕНТАЦИИ	<p>Альбом 1 - Общая пояснительная записка. Технология производства. Архитектурно-строительные решения. Внутренние водопровод и канализация. Отопление и вентиляция. Силовое электрооборудование. Автоматизация отопления и вентиляции. Связь и сигнализация. Пожарная сигнализация</p> <p>Альбом 2 - Строительные изделия (из Т.П. 409-15-106.87)</p> <p>Альбом 3 - Задание заводу на изготовление щитов (из Т.П. 409-15-105.87)</p> <p>Альбом 4 - Спецификации оборудования</p> <p>Альбом 5 - Ведомости потребности в материалах</p> <p>Альбом 6 - Сметы</p> <p style="text-align: center;">Объем проектных материалов, приведенных к формату А4 - 757 форматок.</p>		
В70А АВТОР ПРОЕКТА	Гипроагротехпром, 153648, г.Иваново, пер.Семеновского, 10		
В70А УТВЕРЖДЕНИЕ	Утвержден и введен в действие Гипроагротехпром, приказ от 1.10.87 г. № 461. Срок действия 1992 г.		
В70А ПОСТАВЩИК	Киевский ф-л ЦИТП-252057, Киев, 57, ул.Эжена Потье, 12		
	Инв. № 22585		
	Катал.л. № 059764		