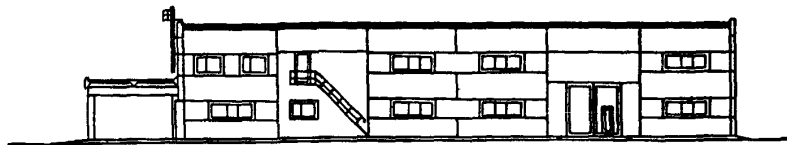
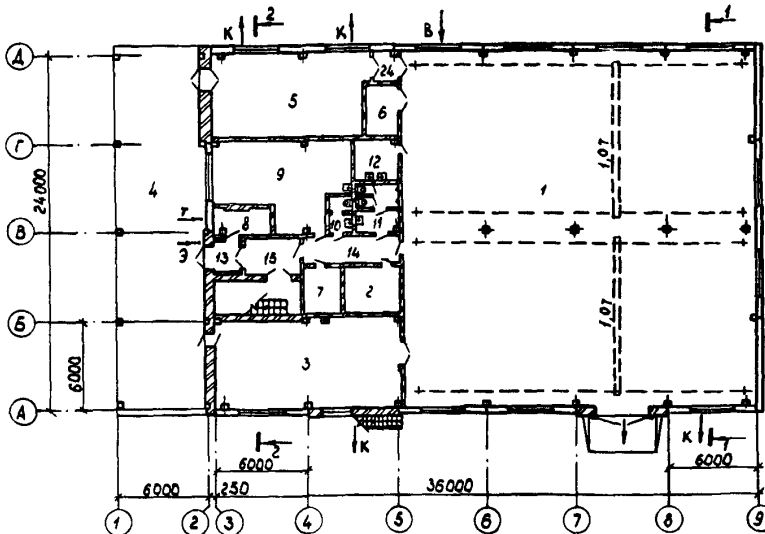


<p>СССР</p>	<p align="center">СТРОИТЕЛЬНЫЙ КАТАЛОГ Часть 2 ТИПОВЫЕ ПРОЕКТЫ ПРЕДПРИЯТИЯ, ЗДАНИЯ И СООРУЖЕНИЯ</p>	<p align="right">ТИПОВОЙ ПРОЕКТ 409-15-103.87</p>
<p>ЦИТП</p>	<p align="center">ЦЕХ ИЗГОТОВЛЕНИЯ НЕСТАНДАРТИЗИРОВАННОГО ОБОРУДОВАНИЯ С ПРОИЗВОДСТВЕННОЙ ПРОГРАММОЙ 250 ТЫС.РУБ. В ГОД ДЛЯ БАЗ АГРОПРОМЭНЕРГО</p>	<p align="right">УДК 725.4.055</p>
<p align="center">МАРТ 1988</p>	<p align="center">СТЕНЫ ПАНЕЛЬНЫЕ</p>	<p align="right">На 4 листах На 7 страницах Страница 1</p>

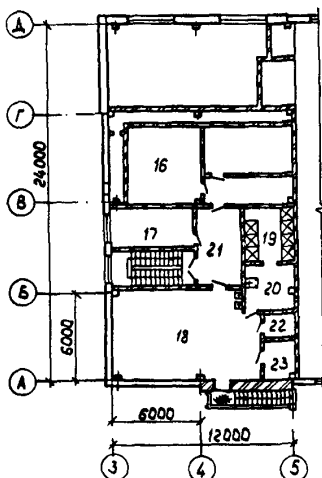
Ф А С А Д I-9



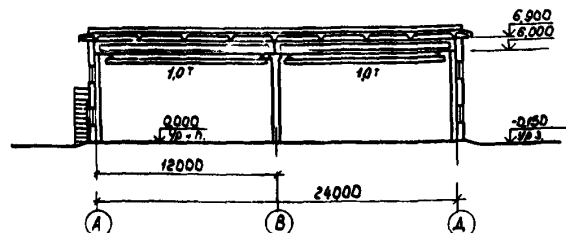
ПЛАН НА ОТМ. 0,000



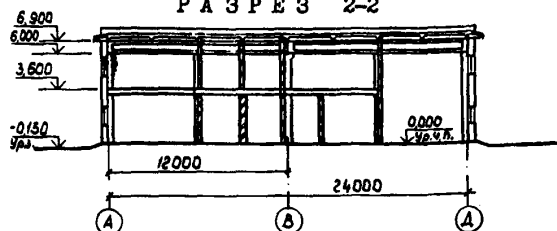
ПЛАН НА ОТМ. 3,600



Р А З Р Е З I-I



Р А З Р Е З 2-2



ЦЕХ ИЗГОТОВЛЕНИЯ НЕСТАНДАТИЗИРОВАННОГО ОБОРУДОВАНИЯ
С ПРОИЗВОДСТВЕННОЙ ПРОГРАММОЙ 250 ТЫС. РУБ. В ГОД
ДЛЯ БАЗ АГРОПРОМЭНЕРГО
СТЕНЫ ПАНЕЛЬНЫЕ

ТИПОВОЙ ПРОЕКТ
409-15-103.87

Лист 1
Страница 2

ТЕХНИКО ЭКОНОМИЧЕСКИЕ ДАННЫЕ И ПОКАЗАТЕЛИ

	Наименование показателей	Код	Всего	Удельные показатели					
				на 1 м ² общей площади	на 1 м ³ строительного объема	на расчетную единицу	на 1 млн. руб. СМР		
G3DB	Мощность предприятия	Единица мощности		EA05	тыс. руб.				
		Расчетные единицы	в натуральном выражении		EA07				
			в оптовых ценах, тыс. руб.		EA08	I			
	Мощность рас-четных единиц	Мощность		ED06	250				
		Годовой до-во-во-во-варной про-дукции	в натуральном выражении		ED09				
			в оптовых ценах, тыс. руб. (удельные показатели, руб.)		ED10	250			
	Производственная программа	Себестоимость годового объема продукции, тыс. руб. (удельные показатели, руб.)		СП02	220,5			0,88	
		Прибыль (годовая), тыс. руб. (удельные показатели, руб.)		СП07	29,5				
		Уровень рентабельности (прибыль к производственным фондам), %		СП03	13				
		Срок окупаемости капложений (сметной стоимости), год		СП04	7				
Приведенные затраты, тыс. руб. (удельные показатели, руб.)		СП06	242,4			0,99			
Уровень механизации и автоматизации производственных процессов, %		ШТ11	35						
Степень охвата рабочих механизированным трудом, %		ЮА61	65						
Трудоёмкость изготовления продукции (годовая), чел.-ч.		ТР07	70680						
Производи-тельность труда		годовой выпуск продукции на одного работающего, тыс. руб.		ШТ06	5,68				
		то же, в натуральном выражении		ШТ07					
G3DD	Численность рабо-тающих чел.	общая		ШТ02	44				
		в том числе	рабочих		ШТ03	38			
			в наиболее многочисленную смену		ШТ04				
	количество рабочих дней в году		ШТ08	253					
	количество смен в сутки		ШТ01	I					
	продолжительность смены, ч.		ШТ09	8,2					
	коэффициент сменности по рабочим		ШТ05	I					
коэффициент использования основного оборудования		ШТ10	0,6						
G3OC	Техническая характеристика	площадь, м ²	застройки		ХП01	1043,24			
G3OB			общая		ХП02	1166,99		4,66	
			в том числе	подземной части		ХП03			
				встроенных (бытовых) помещений		ХП09	219,12		
G3NB			объем строитель-ный, м ³	в том числе	общий		ХБ01	7231,46	
	подземной части				ХБ02				
	встроенных (бытовых) помещений				ХБ03	467,53			

ЦЕХ ИЗГОТОВЛЕНИЯ НЕСТАНДАРТИЗИРОВАННОГО ОБОРУДОВАНИЯ
С ПРОИЗВОДСТВЕННОЙ ПРОГРАММОЙ 250 ТЫС.РУБ. В ГОД
ДЛЯ БАЗ АГРОПРОМЭНЕРГО
СТЕНЫ ПАНЕЛЬНЫЕ

ТИПОВОЙ ПРОЕКТ
409-15-103.87

Лист 2
Страница 3

	Наименование показателей	Код	Всего	Удельные показатели					
				на 1 м ² общей площади	на 1 м ³ строительного объема	на расчетную единицу	на 1 млн. руб. СМР		
VIIA									
VIIIB	Стоимость Сметная стоимость, тыс. руб. (удельные показатели, руб.)	общая		СС01	181,42	155,46	25,09	725,68	
VIIIL		строительно-монтажных работ		СС02	117,49	100,70	16,25	469,96	
VIIIO		оборудования		СС03	63,93				
VIIIL		общая с учетом условной привязки		СС10	219,87				
VIIIF	Трудо-емкость	трудозатраты построчные, чел-ч		ТРО6	18169	15,57	2,51	73	154643
VIGB		продолжительность строительства, мес		ПС01	6				
VIKB	Материалоемкость	Цемент, т (удельные показатели, кг)	всего	РЦ01	185	160	30	740	1574,6
			приведенный к М-400	РЦ02	182,88	160	30	730	1556,56
			в том числе на индустриальные изделия	РЦ03	116,8	100	20	470	994,13
		Сталь, т (удельные показатели, кг)	всего	РС01	32,35	30	4	130	275,3
			приведенная к классам А-1 и Ст3	РС02	36,74	30	5	150	312,71
			в том числе на индустриальные изделия	РС03	27,17	20	4	110	231,25
		Бетон и железобетон, м ³ в том числе	всего	РБ01	589,86	0,51	0,08	2,36	5020,5
			монолитный	РБ02	252,8	0,22	0,03	1,01	2151,7
			сборный тяжелый	РБ04	337,06	0,29	0,05	1,35	2868,8
			сборный легкий	РБ05					
		Песочные материалы, м ³	всего	РЛО1	75,14	0,06	0,01	0,30	639,54
			приведенные к круглому лесу	РЛО2	50,09	0,04	0,007	0,20	426,33
		Кирпич, тыс. шт.		РКО1	57,41	0,05	0,008	0,23	488,64
		Стекло строительное, м ²		РДО1	76,14	0,06	0,01	0,15	648
		Асбестоцемент, м ²		РДО2					
		Рулонные кровельные и гидроизоляционные материалы, м ²		РДО3	5652,23	4,84	0,78	11,3	48108
		Трубы пластмассовые	м	РДО4	146	0,12	0,02	0,29	1243
			т	РДО5	0,1				
		Трубы стеклянные, м		РДО6					
VILA		Расход воды	холодной	расчетный	ЭВ13	12,13			
	л/с			ЭВ11	2,2				
	годовой, м ³		ЭВ14	1705					
	горячей		расчетный	ЭВ23	2,5				
			л/с	ЭВ21	1,86				
	годовой м ³		ЭВ24	763					

ЦЕХ ИЗГОТОВЛЕНИЯ НЕСТАНДАРТИЗИРОВАННОГО ОБОРУДОВАНИЯ
С ПРОИЗВОДСТВЕННОЙ ПРОГРАММОЙ 250 ТЫС.РУБ. В ГОД
ДЛЯ БАЗ АГРОПРОМЭНЕРГО
СТЕНЫ ПАНЕЛЬНЫЕ

ТИПОВОЙ ПРОЕКТ
409-15-103.87

Лист 2

Страница 4

	Наименование показателей	Код	Всего	Удельные показатели						
				на 1 м ² общей площади	на 1 м ³ строительного объема	на расчетную единицу	на 1 млн руб СМР			
VILS	Расход пара	расчетный, кг/ч	ПС09							
		годовой, т	ПС07							
VILA	Расход свежего воздуха	расчетный, м ³ /ч	ЭС02	10,8						
		годовой, м ³	ЭС03	22406						
VILN	всего	расчетный,	кВт	ЭТ01	872,293	0,75	0,12	3,49		
			ккал/ч	ЭТ14	750038	642,71	103,7	3000		
		годовой, (удельные показатели, ГДж)	ГДж	ЭТ21	3402	2,92	0,47	13,61		
			Гкал	ЭТ25	811,92	0,69	0,11	3,25		
		на отопление	расчетный,	кВт	ЭТ02	132,022	0,11	0,02	0,53	
				ккал/ч	ЭГ15	113519	97,27	15,69	454	
	годовой, (удельные показатели, ГДж)		ГДж	ЭТ22	1084,0	0,93	0,15	4,34		
			Гкал	ЭТ26	258,64	0,22	0,04	1,03		
	в том числе		на вентиляцию	расчетный,	кВт	ЭТ03	618,738	0,53	0,08	2,47
					ккал/ч	ЭТ16	532019	455,89	73,57	2128
		годовой, (удельные показатели, ГДж)	ГДж	ЭТ23	2135,5	1,83	0,29	8,54		
			Гкал	ЭТ27	509,68	0,44	0,07	2,04		
на горячее водоснабжение	расчетный,	кВт	ЭТ04	121,533	0,10	0,02	0,49			
		ккал/ч	ЭТ17	104500	89,55	14,45	418			
	годовой, (удельные показатели, ГДж)	ГДж	ЭТ24	182,68	0,16	0,02	0,73			
		Гкал	ЭТ28	43,60	0,04	0,006	0,17			
VILI	Канализационные стоки, расчетный, м ³ /сут		ЭК01	11,63						
VILJ	Расход газа	расчетный, м ³ /ч	ЭГ01							
		годовой, м ³	ЭГ02							
VILL	Расход электроэнергии, годовой, кВт·ч (удельные показатели, кВт·ч)		ПС08	139,1	0,12	0,02	0,56			
VILK	Потребная электрическая мощность, кВт		ЭМ01	96						

Ресурсы на производственные и эксплуатационные нужды

ЦЕХ ИЗГОТОВЛЕНИЯ НЕСТАНДАРТИЗИРОВАННОГО ОБОРУДОВАНИЯ
С ПРОИЗВОДСТВЕННОЙ ПРОГРАММОЙ 250 ТЫС.РУБ. В ГОД
ДЛЯ БАЗ АТРОПРОМЭНЕРГО
СТЕНЫ ПАНЕЛЬНЫЕ

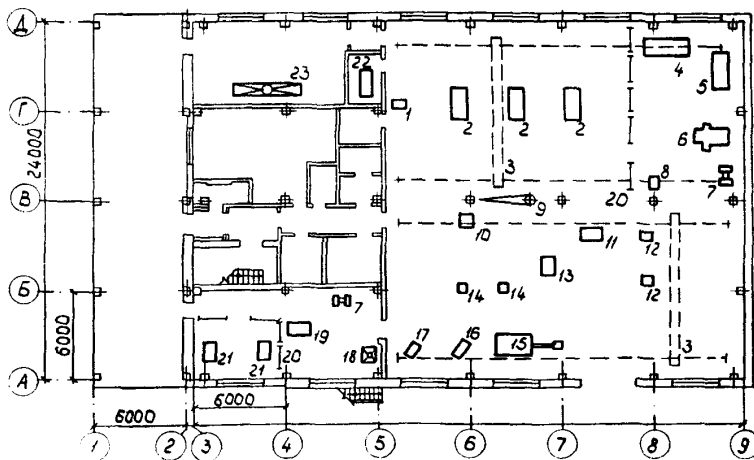
ТИПОВОЙ ПРОЕКТ
409-15-103.87

Лист 3
Страница 5

ЭКСПЛИКАЦИЯ ПОМЕЩЕНИЙ

Но- мер	Наименование	Площадь м ²	Но- мер	Наименование	Площадь м ²
I	Участок подготовительных и сборочных работ	567	I2	Умывальная - курительная	8
2	Кладовая инструментально-раздаточная	I3	I3	Тамбур	5
3	Участок кузнечно-сварочный	73	I4	Коридор	11
4	Навес	I4I	I5	Вестибаль	10
5	Участок окраски	58	I6	Венткамера	73
6	Компрессорная	7	I7	Комната ИТР	16
7	Электропитовая	9	I8	Мужской гардероб уличной, домашней и спец. одежды	60
8	Индивидуальный тепловой пункт	7	I9	Душевая	12
9	Комната приема пищи и красный уголок	46	20	Преддушевая	11
10	Женская уборная	4	21	Коридор	16
11	Мужская уборная	9	22	Кладовая чистой одежды	3
			23	Кладовая грязной одежды	5
			24	Тамбур-шлюз	3

ПЛАН РАЗМЕЩЕНИЯ ТЕХНОЛОГИЧЕСКОГО ОБОРУДОВАНИЯ



ЭКСПЛИКАЦИЯ ОБОРУДОВАНИЯ

Поз.	Наименование	Кол.	Поз.	Наименование	Кол.
1	Машина сварочная МТР-1201УХ14	1	6	Станок горизонтально-фрезерный 6Т80	1
2	Плита разметочная ГОСТ 10905-86	3	7	Станок точильно-шлифовальный ЗК634	2
3	Кран подвесной ГОСТ 7890-73	2	8	Станок вертикально-сверлильный 2Г125	1
4	Станок токарно-винторезный ИТ-11М	1	9	Кран консольный поворотный	1
5	Станок токарно-винторезный 1В62Г	1	10	Пресс сдвукривошипный КД 2И18А	1

ЦЕХ ИЗГОТОВЛЕНИЯ НЕСТАНДАРТИЗИРОВАННОГО ОБОРУДОВАНИЯ
С ПРОИЗВОДСТВЕННОЙ ПРОГРАММОЙ 250 ТЫС.РУБ. В ГОД
ДЛЯ БАЗ АГРОПРОМЭНЕРГО
СТЕНЫ ПАНЕЛЬНЫЕ

ТИПОВОЙ ПРОЕКТ
409-15-103.87

Лист 3

Страница 6

Поз.	Наименование	Кол.	Поз.	Наименование	Кол.
11	Кожовочная пила 8725	1	17	Механизм для высечки седловин СТД-112	1
12	Механизм для отрезки труб СТД-759	2	18	Горн кузнечный на один огонь Р-923	1
13	Ножницы комбинированные НВ 51-21	1	19	Молот ковочный пневматический МА 4129А	1
14	Механизм трубогибочный ВМС-28М	2	20	Щит для сварочных работ 0903	9
15	Ножницы кривошипные листовые НА 3121	1	21	Стол для электросварочных работ ОКС-7523	2
16	Механизм для нарезки резьбы ВМС-2а	1	22	Компрессор 155-2В5	1
			23	Гидрофильтр 7107	1

Д2ВА СТРОИТЕЛЬНЫЕ КОНСТРУКЦИИ И ИЗДЕЛИЯ

Фундаменты под колонны - монолитные ж.-б. по серии 1.412-1/77, под кирпичные стены - ленточные монолитные из бетона класса В7,5

Фундаментные балки - сборные ж.-б. по серии 1.415-1, вып.1; типоразмеров - 4

Колонны - сборные ж.-б. по серии 1.423-3, вып.1; типоразмеров - 6

Балки - сборные ж.-б. по серии 1.462.1-10/80, вып.1; типоразмеров - 1; по серии 1.462.1-1/81, вып.1; типоразмеров - 1

Стены - панели из легкого бетона по серии 1.030.1-1, вып.1; типоразмеров - 18

Перекрытие - сборные ж.-б. плиты по серии 1.141-1, вып.57; типоразмеров - 1; по серии 1.141-1, вып.60; типоразмеров - 2; по серии 1.141-1, вып.64; типоразмеров - 3

Покрытие - сборные ж.-б. плиты по ГОСТ 22701.1-77; типоразмеров - 1; по ГОСТ 22701.2-77; типоразмеров - 1; по ГОСТ 22701.3-77; типоразмеров - 1; по серии 1.465.1-7/84, вып.1; типоразмеров - 1

Лестница - сборная ж.-б. по серии 1.251.1-4, вып.1; металлическая по серии 1.450.3-3, вып.2

Крыша - рулонная 4-х слойная с утеплителем $\gamma = 400 \text{ кг/м}^3$ из ячеистого бетона

Полы - бетон, цемент, линолеум, керамическая плитка, асфальтобетон

Окна - деревянные по ГОСТ 12506-81, типоразмеров - 2

Двери - деревянные по ГОСТ 6629-74; типоразмеров - 2; ГОСТ 14624-84; типоразмеров - 5; по ГОСТ 24698-81; типоразмеров - 1

Ворота - металлические по серии 1.435.9-17, вып.1; типоразмеров - 1

Наибольшая масса монтажного элемента (балка) - 4,5 т

Н5УА ОТДЕЛКА

НАРУЖНАЯ

Кирпичные вставки с расшивкой швов

ВНУТРЕННЯЯ

Затирка швов, известковая, клеевая, масляная окраска, штукатурка, облицовка керамической плиткой

С3ГА ИНЖЕНЕРНОЕ ОБОРУДОВАНИЕ

Водопровод - объединенный, хозяйственно-питьевой и производственный.

Напор на вводе - 15 м

Канализация - бытовая и производственная в наружные сети

Отопление - водяное от наружных сетей, теплоноситель - вода с параметрами 150-70°C

Вентиляция - приточно-вытяжная с механическим и естественным побуждением

Горячее водоснабжение - централизованное

Электроснабжение - от внешних сетей напряжением 380/220В

Слаботочные устройства - телефонная связь, автоматическая пожарная сигнализация

Ж3ОВ СКОРОСТНОЙ НАПОР ВЕТРА - 23 кгс/м^2
0,23 мПа

Ж3НВ ВЕС СНЕГОВОГО ПОКРОВА - 100 кгс/м^2
0,98 мПа

Р2СО СТЕПЕНЬ ОГНЕСТОЙКОСТИ - П

Г2DD КЛИМАТИЧЕСКИЕ РАЙОНЫ И ПОДРАЙОН СССР
- II; III; IV

Н1ВД РАСЧЕТНАЯ ТЕМПЕРАТУРА НАРУЖНОГО ВОЗДУХА
- минус 30°C

Г2ЕЕ ИНЖЕНЕРНО-ГЕОЛОГИЧЕСКИЕ УСЛОВИЯ - обычные

ЦЕХ ИЗГОТОВЛЕНИЯ НЕСТАНДАРТИЗИРОВАННОГО ОБОРУДОВАНИЯ
С ПРОИЗВОДСТВЕННОЙ ПРОГРАММОЙ 250 ТЫС.РУБ. В ГОД
ДЛЯ БАЗ АГРОПРОМЭНЕРГО
СТЕНЫ ПАНЕЛЬНЫЕ

ТИПОВОЙ ПРОЕКТ
409-15-103.87

Лист 4

Страница 7

СЗДТ ТЕХНОЛОГИЧЕСКИЙ ПРОЦЕСС

Производственная деятельность цеха изготовления нестандартизированного оборудования предусматривается в составе областного предприятия "Агропромэнерго".

Цех предназначен для изготовления широкой номенклатуры нестандартизированного оборудования, трубопроводных заготовок, производственного инвентаря, проведения работ по подготовке к монтажу теплоэнергетического оборудования на предприятиях агропрома.

В соответствии заданной программы в цехе запроектированы следующие участки: подготовительных и сборочных работ, кузнечно-сварочный, окраски.

Механизация подъемно-транспортных работ осуществляется подвесными кран-балками, консольно-поворотным краном и ручными тележками.

ДОПОЛНИТЕЛЬНЫЕ ДАННЫЕ

Сметная документация составлена в нормах и ценах 1984 г.

За расчетный показатель принята - 1 тыс.руб.

(Всего расчетных показателей - 250 тыс.руб.)

В7БА СОСТАВ ПРОЕКТНОЙ ДОКУМЕНТАЦИИ

Альбом 1 - Общая пояснительная записка. Технология производства.
Архитектурные решения. Конструкции железобетонные.
Внутренние водопровод и канализация. Отопление и вентиляция.
Силовое электрооборудование. Автоматизация отопления и
вентиляции. Связь и сигнализация. Пожарная сигнализация.

Альбом 2 - Строительные кадэля (из Т.П. 409-15-105.87)

Альбом 3 - Задание заводу на изготовление щитов (из Т.П. 409-15-105.87)

Альбом 4 - Спецификации оборудования

Альбом 5 - Ведомости потребности в материалах

Альбом 6 - Сметы

Объем проектных материалов, приведенных к формату А4 - 829 форматки

В7БА АВТОР ПРОЕКТА Гипроагротехпром, 153648, г.Иваново, пер.Семеновского, 10

В7НА УТВЕРЖДЕНИЕ Утвержден и введен в действие Гипроагротехпромом, приказ от 1.10.87г. № 461.
Срок действия 1992 г.

В7КА ПОСТАВЩИК Киевский ф-л ЦИТП-252057, Киев, 57, ул.Эжена Потье, 12

Инв. № 22586

Катал.л. № 059765