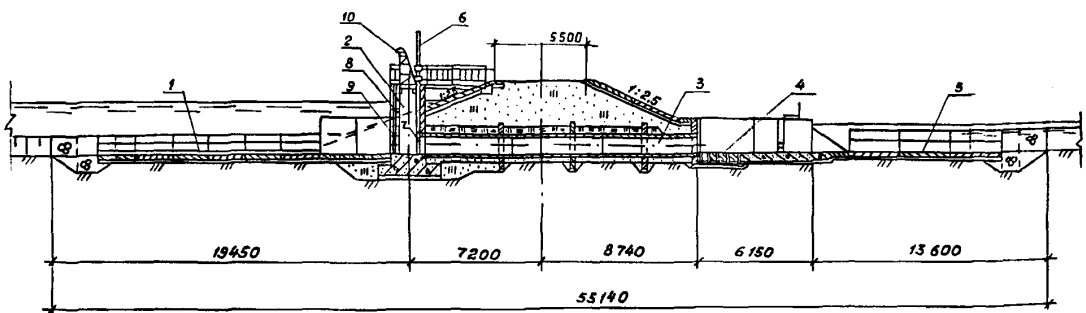
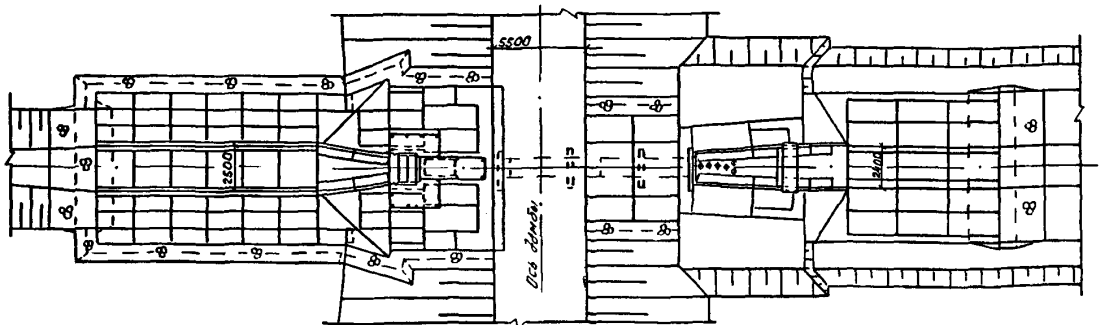


<b>СССР</b>	<b>СТРОИТЕЛЬНЫЙ КАТАЛОГ</b> <b>Часть 2</b> <b>ТИПОВЫЕ ПРОЕКТЫ ПРЕДПРИЯТИЙ, ЗДАНИЯ И СООРУЖЕНИЯ</b>	<b>ТИПОВЫЕ ПРОЕКТНЫЕ РЕШЕНИЯ</b> <b>413-I-056.87</b>
<b>ЦИТП</b>	<b>ШПОЗ-РЕГУЛЯТОР ТРУБЧАТЫЙ ДВУХСТОРОННЕГО ДЕЙСТВИЯ НА РАСХОД 3,0 м<sup>3</sup>/с С НАПОРОМ 3,0 м</b>	<b>УДК 626.88</b>
<b>АПРЕЛЬ 1988</b>		<b>На 2-х листах</b> <b>На 3-х страницах</b> <b>Страница 1</b>

РАЗРЕЗ I-I



П Л А Н



ЭКСПЛИКАЦИЯ ЧАСТЕЙ СООРУЖЕНИЯ

ЭКСПЛИКАЦИЯ ОБОРУДОВАНИЯ

Поз.	Наименование	Кол.	Поз.	Наименование	Кол.
I.	Водобой со стороны пруда	I	6	Подъемник одновинтовой г.п. 5,0 т	I
2.	Оголовок	I	7	Затвор металлический	I
3.	Водопроводящая часть	I	8	Шандоры деревянные	7
4.	Водобой со стороны водоисточника	I	9	Решетки металлические	7
5.	Рисберма	I	10	Подъемник переносной	I

ШЛЮЗ-РЕГУЛЯТОР ТРУБЧАТЫЙ ДВУХСТОРОННЕГО ДЕЙСТВИЯ НА  
РАСХОД 3,0 м<sup>3</sup>/с С НАПОРОМ 3,0 м

ТИПОВЫЕ  
ПРОЕКТНЫЕ  
РЕШЕНИЯ  
413-1-056.87

Лист I  
Страница 2

D1AA ТЕХНИЧЕСКАЯ ХАРАКТЕРИСТИКА

Шлюз-регулятор трубчатый двухстороннего действия на расход 3,0 м<sup>3</sup>/с с напором 3,0 м предназначен для наполнения пойменных рыбоводных прудов, перепуска воды при зависимом водоснабжении и для опорожнения прудов при облове в рыбоводных хозяйствах, расположенных в I-II зонах рыбоводства.

Оголовок сооружения - из монолитного железобетона.

Водопроводящая часть - из железобетонных раструбных труб диаметром 1000 мм.

Водобой - из Г-образных железобетонных конструкций.

Рисберма крепится сборными железобетонными ребристыми плитами.

Служебный мостик - железобетонная плита.

Наименование	Всего	Удельн. показате- ль	D2BA	СТРОИТЕЛЬНЫЕ КОНСТРУКЦИИ
V1IA СТОИМОСТЬ				Оголовок - монолитный железобетон
V1IB Общая сметная стоимость тыс.руб.	12,49			Трубы - сборные железобетонные по ГОСТ 6482.0-79 Типоразмер - I
V1IL в том числе:				Плиты - сборные железобетонные по сериям:
V1II строительно-монтажных работ	то же 10,80			3.820-6 вып.5. Типоразмеров - 2;
V1IO оборудования	"- 1,69			3.820-13. вып.I Типоразмер - I.
V1IV Стоимость общая на расчетный показатель руб.	4163			Диафрагмы - монолитный железобетон.
V1JA ТРУДОЕМКОСТЬ				Блоки - сборные железобетонные по серии 3.820.I-39 Типоразмеров - 3.
V1JF Построечные трудовые затраты чел.-час.	1305,3			Перильное ограждение - металлические конструкции индивидуального изготовления.
V1JV То же на расчетный показатель чел.-час.	435,1			Наибольшая масса монтажного элемента - 4,6 т (Труба РТ10.50-2)
V1KA РАСХОДЫ				
V1KB Расход строительных материалов				
Цемент приведенный к М 400 т	19,89			ОБОРУДОВАНИЕ
То же на расчетный показатель то же	6,62			Подъемник одновинтовой г.п. 5,0 т масса 0,26 т - I шт.
Сталь "-	3,60			Затвор металлический масса 0,071 т - I шт.
Сталь приведенная к классам А1 и Ст.3 "-	4,31			Шандоры деревянные масса 0,051 т - 7 шт.
То же на расчетный показатель "-	1,44			Решетки металлические масса 0,030 т - 7 шт.
Бетон и железобетон м <sup>3</sup>	79,7			Подъемник переносной масса 0,097 т - I шт.
в том числе:				
сборный то же	32,8			
монолитный "-	46,9			
Лесоматериалы				
Лесоматериалы приведенные к круглому лесу "-	5,68			

ШЛОЗ-РЕГУЛЯТОР ТРУБЧАТЫЙ ДВУХСТОРОННЕГО ДЕЙСТВИЯ  
НА РАСХОД  $3,0 \text{ м}^3/\text{с}$  С НАПОРОМ  $3,0 \text{ м}$

ТИПОВЫЕ  
ПРОЕКТНЫЕ  
РЕШЕНИЯ  
413-1-056.87

Лист 2  
Страница 3

N1BD РАСЧЕТНАЯ ТЕМПЕРАТУРА НАРУЖНОГО ВОЗДУХА минус  $30^\circ\text{C}$   
G2DD КЛИМАТИЧЕСКИЕ РАЙОНЫ И ПОДРАЙОН СССР II, III, IV  
G2EE ИНЖЕНЕРНО-ГЕОЛОГИЧЕСКИЕ УСЛОВИЯ - обычные

Д О П О Л Н И Т Е Л Ь Н Ы Е      Д А Н Н Ы Е

Проект разработан взамен типового проекта 820-122  
За расчетный показатель принят расход воды  $1 \text{ м}^3/\text{с}$  (Всего  $3,0 \text{ м}^3/\text{с}$ )  
Сметная документация составлена в нормах и ценах 1984 г.

B7EA      С О С Т А В      П Р О Е К Т Н О Й      Д О К У М Е Н Т А Ц И И

Альбом I - Пояснительная записка. Строительные чертежи. Ведомости  
    потребности в материалах. Спецификации оборудования.

Альбом II - Строительные изделия.

Альбом III - Сметная документация.

Объем проектных материалов, приведенных к формату A4 - 234 форматки

B7BA      АВТОР ПРОЕКТА      Гидрорыбпроект, 107120. Москва, 4-й Сыромятнический пер. д.1

B7HA      УТВЕРЖДЕНИЕ      утвержден и введен в действие приказом Минрыбхоза СССР  
    от 08.04.85 г. № 210

    Срок действия 1989 г.

B7KA      ПОСТАВЩИК      Киевский филиал ЦИТИ 252057, г.Киев - 57  
    ул.Эжена Потье, 12

Инв. № 22811

Катал.л.№ 060638