	СТРОИТЕЛЬНЫЙ КАТАЛОГ Часть 2 ТИПОВЫЕ ПРОЕКТЫ ПРЕДПРИЯТИЯ, ЗДАНИЯ И СООРУЖЕНИЯ	400-033с.23.87
	СССР ОДНОЭТАЖНЫЕ ПРОИЗВОДСТВЕННЫЕ ЗДАНИЯ (МОДУЛИ) ИЗ ЛЕГКИХ МЕТАЛЛИЧЕСКИХ РАМНЫХ КОНСТРУКЦИЙ ТИПА "АЛМА-АТА" ИЗ ДВУТАВРОВЫХ ЭЛЕМЕНТОВ С ГОФРИРОВАННОЙ СТЕНКОЙ ДЛЯ КАЗАХСКОЙ ССР	УДК 725.4
ЦИТП		
АПРЕЛЬ 1988	ЗОНАЛЬНЫЕ ТИПОВЫЕ ПРОЕКТНЫЕ РЕШЕНИЯ	На 5 страницах Страница 1

ВАРИАНТ I
ИСПОЛНЕНИЯ 1,2,3

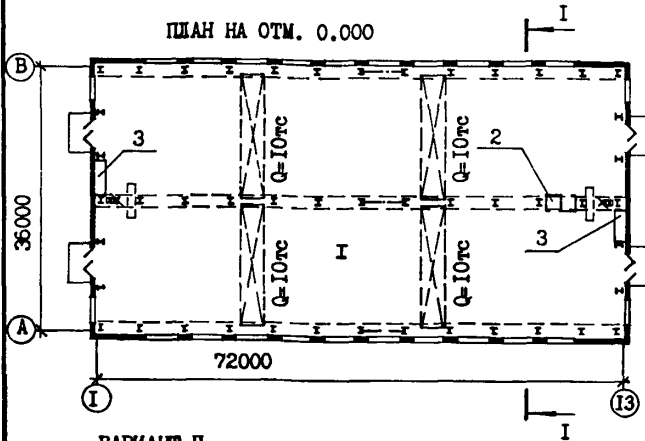
ФАСАД I-I3



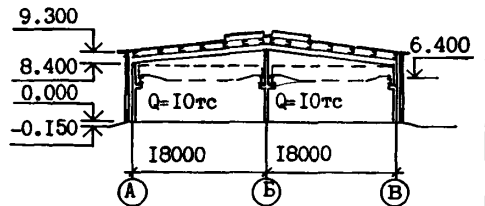
ФАСАД А-В



ПЛАН НА ОТМ. 0,000



РАЗРЕЗ I-I

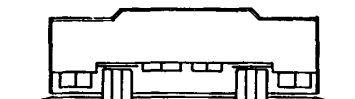


ВАРИАНТ II
ИСПОЛНЕНИЯ 1,2,3

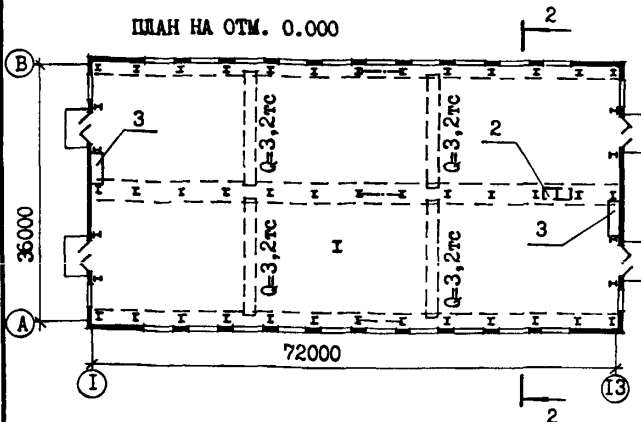
ФАСАД I-I3



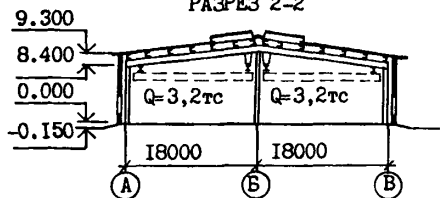
ФАСАД А-В



ПЛАН НА ОТМ. 0,000



РАЗРЕЗ 2-2



ЭКСПЛИКАЦИЯ ПОМЕЩЕНИЙ

Но-мер	Наименование	Площадь, м2
I	Производственные помещения	2582,5
2	Санузел	4,5
3	Воздухозаборные камеры	9,0

ОДНОЭТАДНЫЕ ПРОИЗВОДСТВЕННЫЕ ЗДАНИЯ (МОДУЛИ) ИЗ ЛЕГКИХ МЕТАЛЛИЧЕСКИХ РАМНЫХ КОНСТРУКЦИЙ ТИПА "АЛМА-АТА" ИЗ ДВУТАВРОВЫХ ЭЛЕМЕНТОВ С ГОФРИРОВАННОЙ СТЕНКОЙ ДЛЯ КАЗАХСКОЙ ССР		ЗОНАЛЬНЫЕ ТИПОВЫЕ ПРОЕКТНЫЕ РЕШЕНИЯ 400-033с.23.87	Страница 2
D2BA	СТРОИТЕЛЬНЫЕ КОНСТРУКЦИИ И ИЗДЕЛИЯ Фундаменты - монолитные железобетонные. Типоразмеров - 7 Фундаментные балки - сборные железобетонные по серии I.4I5-I, вып. I. Типоразмеров - 2 Рамы - конструкции двутаврового сечения с гофрированной стенкой типа "Алма-Ата" пролетами 2xI8 м индивидуальные. Типоразмер - I Факверк - стойки коробчатого сечения индивидуальные. Типоразмеров - 2 Балки подкрановые - двутаврового сечения с гофрированной стенкой индивидуальные. Типоразмер - I Прогонь - из прокатных швеллеров индивидуальные. Типоразмеров - 2 Цокольные панели - сборные керамзитобетонные индивидуальные. Типоразмер - I Стены - трехслойные стеновые панели со стальными обшивками и минераловатным утеплителем толщиной I00мм по шифру I72KM5 (исполнение I), типоразмеров - I4; трехслойные стеновые панели типа "Сэндвич" со стальными обшивками и утеплителем из пенополиуретана толщиной 50мм по серии I.432.2-I7, вып. I (исполнение 2), типоразмеров - I7; то же, толщиной 80мм (исполнение 3), типоразмеров - I7 Покрытие - трехслойные кровельные панели со стальными обшивками и минераловатным утеплителем толщиной I00мм индивидуальные (исполнение I), типоразмеров - 2; - двухслойные кровельные панели (монопанели) со стальным профилированным настилом H60-845-0.7 и утеплителем из пенополиуретана толщиной 50мм по ГОСТ 24524-80 (исполнение 2), типоразмеров - 2; - то же, толщиной 80 мм (исполнение 3), типоразмеров - 2	Кровля - один слой армогидробутила АК-7 по ТУ 2I-27-96-82 по монопанелям (исполнения 2,3) Окна - стальные комплектной поставки по серии I.436.2-I5, вып. 2. Типоразмеров - 2 Ворота - распашные складчатые комплектной поставки размером 3.6 x3.6м по шифру 229Б. Типоразмер - I Н5UA ОТДЕЛКА НАРУЖНАЯ Фактурный слой цокольных панелей выполняется в заводских условиях керамической плиткой типа "Кабанчик". Стеновые панели, ворота, кровельные панели (исполнение I) окрашиваются в заводских условиях органической эмалью ОД-ХВ-22I ТУ 6-IO-I606-77 светлых тонов ВНУТРЕННЯЯ Стеновые и кровельные панели, ворота окрашиваются в заводских условиях органической эмалью ОД-ХВ-22I ТУ 6-IO-I606-77 серо-голубого цвета. Стальные конструкции каркаса окрашиваются в заводских условиях эмалью ПФ-II89 ТУ 6-IO-I7IO-77 ИНЖЕНЕРНОЕ ОБОРУДОВАНИЕ /В режиме дежурного/ Водопровод - хозяйственно-питьевой, производственно-противопожарный, напор на вводе 25 м Канализация - производственно-бытовая Сотопление - водяное с параметрами I50-I70°C; воздушное, совмещенное с вентиляцией Вентиляция - общеобменная, механическая, приточно-вытяжная и естественная Горячее водоснабжение - централизованное от внешних сетей Электроснабжение - от внешней сети напряжением 380/220 вольт Электроосвещение - лампами накаливания	
J30B	СКОРОСТНОЙ НАПОР ВЕТРА - $\frac{38 \text{ кгс/м}^2}{0.38 \text{ кПа}}$	J3NB	ВЕС СНЕГОВОГО ПОКРОВА - $\frac{100 \text{ кгс/м}^2}{1.0 \text{ кПа}}$
R2CO	СТЕПЕНИ ОГНЕСТОЙКОСТИ - Ша, IYa	G2DD	КЛИМАТИЧЕСКИЕ ПОДРАЙОНЫ - ПВ,ШБ
N1BD	РАСЧЕТНАЯ ТЕМПЕРАТУРА НАРУЖНОГО ВОЗДУХА - - 30°C (основное решение), -40°C	G2EE	ИНЖЕНЕРНО-ГЕОЛОГИЧЕСКИЕ УСЛОВИЯ - ОБЫЧНЫЕ
		G2MQ	СЕЙСМИЧНОСТЬ - 7,8,9 (ОСНОВНОЕ РЕШЕНИЕ) БАЛЛОВ

ОДНОЭТАЖНЫЕ ПРОИЗВОДСТВЕННЫЕ ЗДАНИЯ (МОДУЛИ)
ИЗ ЛЕГКИХ МЕТАЛЛИЧЕСКИХ РАМНЫХ КОНСТРУКЦИЙ ТИПА "АЛМА-АТА"
ИЗ ДВУТАВРОВЫХ ЭЛЕМЕНТОВ С ГОФРИРОВАННОЙ СТЕНКОЙ
ДЛЯ КАЗАХСКОЙ ССР

ЗОНАЛЬНЫЕ ТИПОВЫЕ
ПРОЕКТНЫЕ РЕШЕНИЯ
400-033с.23.87

Страница 4

ДОПОЛНИТЕЛЬНЫЕ ДАННЫЕ

Настоящие типовые проектные решения выполнены без учета конкретной технологии; предусмотрена возможность установки кранового оборудования, которое необходимо включать в спецификацию оборудования при привязке проекта. В состав проектных решений не входит разработка административно-бытовых помещений, не разработаны технологическая часть, разделы ТЭЧ, ПОС и охрана окружающей среды. Инженерное оборудование разработано в режиме дежурного. Сметы составлены в нормах и ценах 1984 года для г. Алма-Аты.

КЛЮЧ ПОДБОРА ПРОЕКТНОЙ ДОКУМЕНТАЦИИ

Вариант здания, крановое оборудование	Исполнение ограждающих конструкций при расчетной зимней температуре		Состав ограждающих конструкций		Утеплитель, ρ (кг/м ³); δ_y (мм)	Степень огнестойкости здания по СНиП 2.09.02-85	Состав комплекта чертежей для привязки, альбомы
	-30°C	-40°C	Стеновые панели	Кровельные панели			
I- здание с мостовыми кранами Q=10тс	I	I	3-х слойные металлические панели по шифру I72KM5	3-х слойные металлические панели (индивидуальные)	Полужесткие минераловатные плиты, $\rho=150$ кг/м ³ ; $\delta_y=100$ мм	IIIa	I, ,IV,VI+X
	2	-	3-х слойные металлические панели типа "СЭНДВИЧ" по сер. I.432.2-I7	2-х слойные металлические панели (монопанели) по ГОСТ 24524-80, кровля - слой армированного гидробутила АК-7 по ТУ 2I-27-96-82	Пенополиуретан, $\rho=50$ кг/м ³ , $\delta_y=50$ мм (для t=-30°C)		
	-	3			То же $\delta_y=80$ мм (для t=-40°C)		
II- здание с подвесными кранами Q=3,2тс	I	I	3-х слойные металлические панели по шифру I72KM5	3-х слойные металлические панели (индивидуальные)	Полужесткие минераловатные плиты, $\rho=150$ кг/м ³ ; $\delta_y=100$ мм	IIIa	I,III,IV,VI+X
	2	-	3-х слойные металлические панели типа "СЭНДВИЧ" по сер. I.432.2-I7	2-х слойные металлические панели (монопанели) по ГОСТ 24524-80, кровля-слой армированного гидробутила АК-7 по ТУ 2I-27-96-82	Пенополиуретан, $\rho=50$ кг/м ³ , $\delta_y=50$ мм (для t=-30°C)		
	-	3			То же, $\delta_y=80$ мм (для t=-40°C)		

ОДНОЭТАЖНЫЕ ПРОИЗВОДСТВЕННЫЕ ЗДАНИЯ (МОДУЛИ) ИЗ ЛЕГКИХ МЕТАЛЛИЧЕСКИХ РАМНЫХ КОНСТРУКЦИЙ ТИПА "АЛМА-АТА" ИЗ ДВУТАВРОВЫХ ЭЛЕМЕНТОВ С ГОФРИРОВАННОЙ СТЕНКОЙ ДЛЯ КАЗАХСКОЙ ССР	ЗОНАЛЬНЫЕ ТИПОВЫЕ ПРОЕКТНЫЕ РЕШЕНИЯ 400-033с.23.87	Страница 5
<p>В7ЕА СОСТАВ ПРОЕКТНОЙ ДОКУМЕНТАЦИИ</p> <p>Альбом I - Общая пояснительная записка Архитектурные решения Конструкции железобетонные</p> <p>Альбом II - Конструкции металлические каркаса здания с мостовыми кранами</p> <p>Альбом III - Конструкции металлические каркаса здания с подвесными кранами</p> <p>Альбом IV - Архитектурные решения ограждающих конструкций с минераловатным утеплителем Конструкции металлические стенового фахверка /ТПР400-032.23.87/</p> <p>Альбом V - Архитектурные решения ограждающих конструкций с утеплителем пенополиуретаном Конструкции металлические стенового фахверка /ТПР400-032.23.87/</p> <p>Альбом VI - Строительные изделия /ТПР400-032.23.87/</p> <p>Альбом VII - Отопление и вентиляция Внутренние водопровод и канализация Электротехнические решения /ТПР400-032.23.87/</p> <p>Альбом VIII - Спецификации оборудования /ТПР400-032.23.87/</p> <p>Альбом IX - Ведомости потребности в материалах</p> <p>Альбом X - Сметы книга I,2</p> <p>Объем проектных материалов, приведенных к формату А4, - 1277 форматок</p>		
<p>В7ВА АВТОР ПРОЕКТНЫХ РЕШЕНИЙ</p>	<p>Институт "Казахский ПромстройНИИпроект", 480033, Алма-Ата, Гагарина, 135-ж, совместно с Казахским отделением института "ЦНИИпроектстальконструкция" им. Н.П.Мельникова</p>	
<p>В7НА УТВЕРЖДЕНИЕ</p>	<p>Утверждены Госстроем Казахской ССР приказ от 31.12.87г. № 393 Введены в действие институтом "Казахский ПромстройНИИпроект" приказ от 5.01.88г. № 3</p>	
<p>В7КА ПОСТАВЩИК</p>	<p>"Казахский ПромстройНИИпроект", 480033, Алма-Ата, Гагарина, 135-ж</p>	