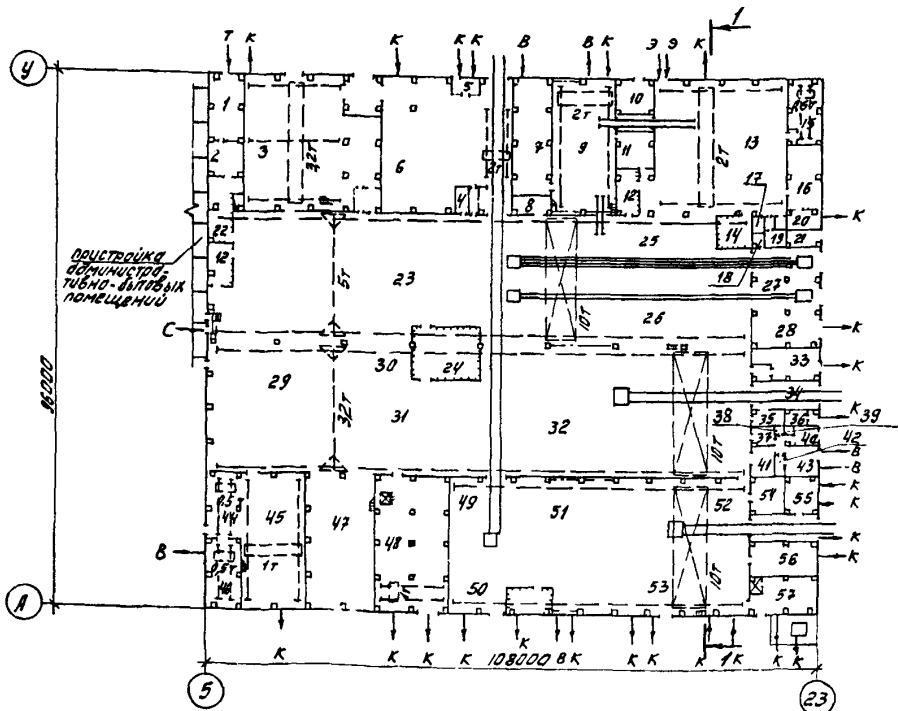


<p>СССР</p>	<p>СТРОИТЕЛЬНЫЙ КАТАЛОГ ЧАСТЬ 2 ТИПОВЫЕ ПРОЕКТЫ ПРЕДПРИЯТИЙ, ЗДАНИЙ, СООРУЖЕНИЙ</p>	<p>ТИПОВОЙ ПРОЕКТ 409-14-64.87</p>
<p>ЦИТП</p>	<p>ГЛАВНЫЙ КОРПУС СПЕЦИАЛИЗИРОВАННОГО ЗАВОДА ПО РЕМОНТУ СТРОИТЕЛЬНЫХ МАШИН НА БАЗЕ ГУСЕНИЧНЫХ ТРАКТОРОВ ТИПА Т-100 И Т-130 И ИХ АГРЕГАТОВ</p>	<p>УДК 725.4</p>
<p>МАЙ 1988</p>		<p>На 6-ти листах На II-ти страницах Страница I</p>

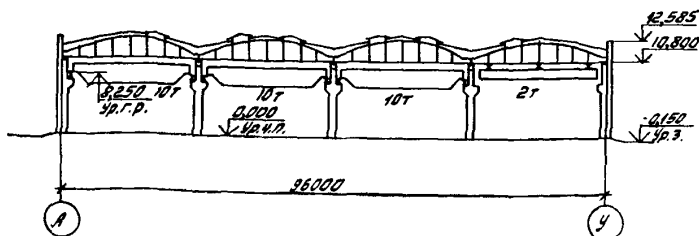
ФАСАД 5-23



ПЛАН НА ОТМ. 0,000



РАЗРЕЗ I-I

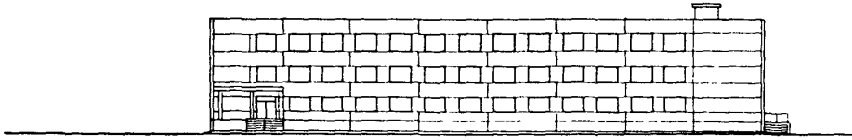


ГЛАВНЫЙ КОРПУС СПЕЦИАЛИЗИРОВАННОГО ЗАВОДА ПО РЕМОНТУ
СТРОИТЕЛЬНЫХ МАШИН НА БАЗЕ ГУСЕНИЧНЫХ ТРАКТОРОВ ТИПА
Т-100 И Т-130 И ИХ АГРЕГАТОВ

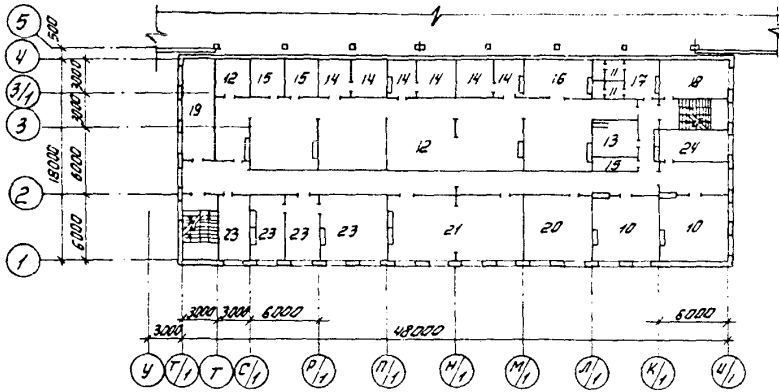
ТИПОВОЙ ПРОЕКТ
409-14-64.87

Лист I
Страница 2

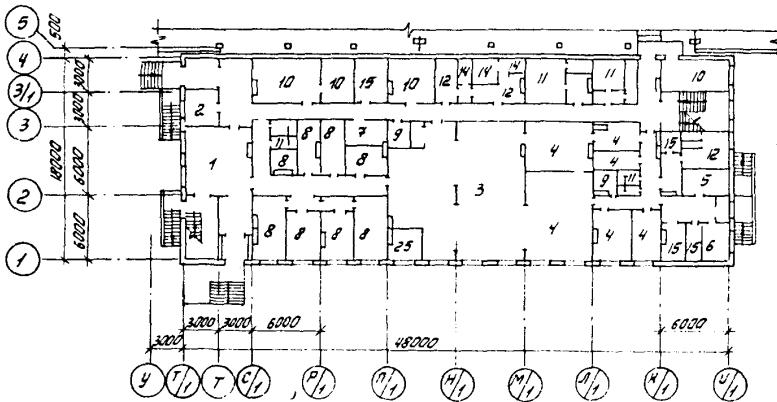
ФАСАД Т/І - И/І



ПЛАН НА ОТМ. 4,050



ПЛАН НА ОТМ. 1,050

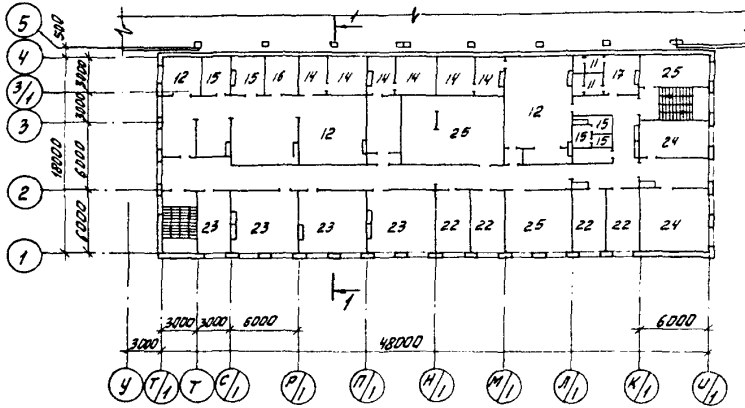


ГЛАВНЫЙ КОРПУС СПЕЦИАЛИЗИРОВАННОГО ЗАВОДА ПО РЕМОНТУ
СТРОИТЕЛЬНЫХ МАШИН НА БАЗЕ ГУСЕНИЧНЫХ ТРАКТОРОВ ТИПА
Т-100 И Т-130 И ИХ АГРЕГАТОВ

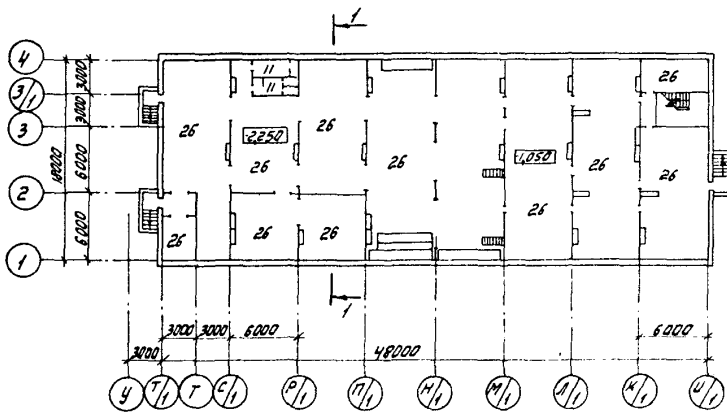
ТИПОВОЙ ПРОЕКТ
409-14-64.87

Лист 2
Страница 3

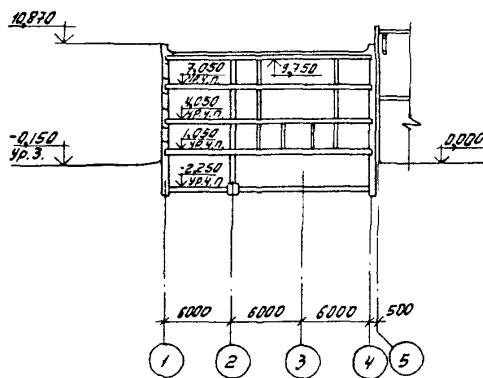
ПЛАН НА ОТМ. 7,050



ПЛАН НА ОТМ. -1,050; -2,250



РАЗРЕЗ I-I



ГЛАВНЫЙ КОРПУС СПЕЦИАЛИЗИРОВАННОГО ЗАВОДА ПО РЕМОНТУ
СТРОИТЕЛЬНЫХ МАШИН НА БАЗЕ ГУСЕНИЧНЫХ ТРАКТОРОВ ТИПА
Т-100 И Т-130 И ИХ АГРЕГАТОВ

ТИПОВОЙ ПРОЕКТ
409-14-64.87

Лист 2
Страница 4

ЭКСПЛИКАЦИЯ ПОМЕЩЕНИЙ

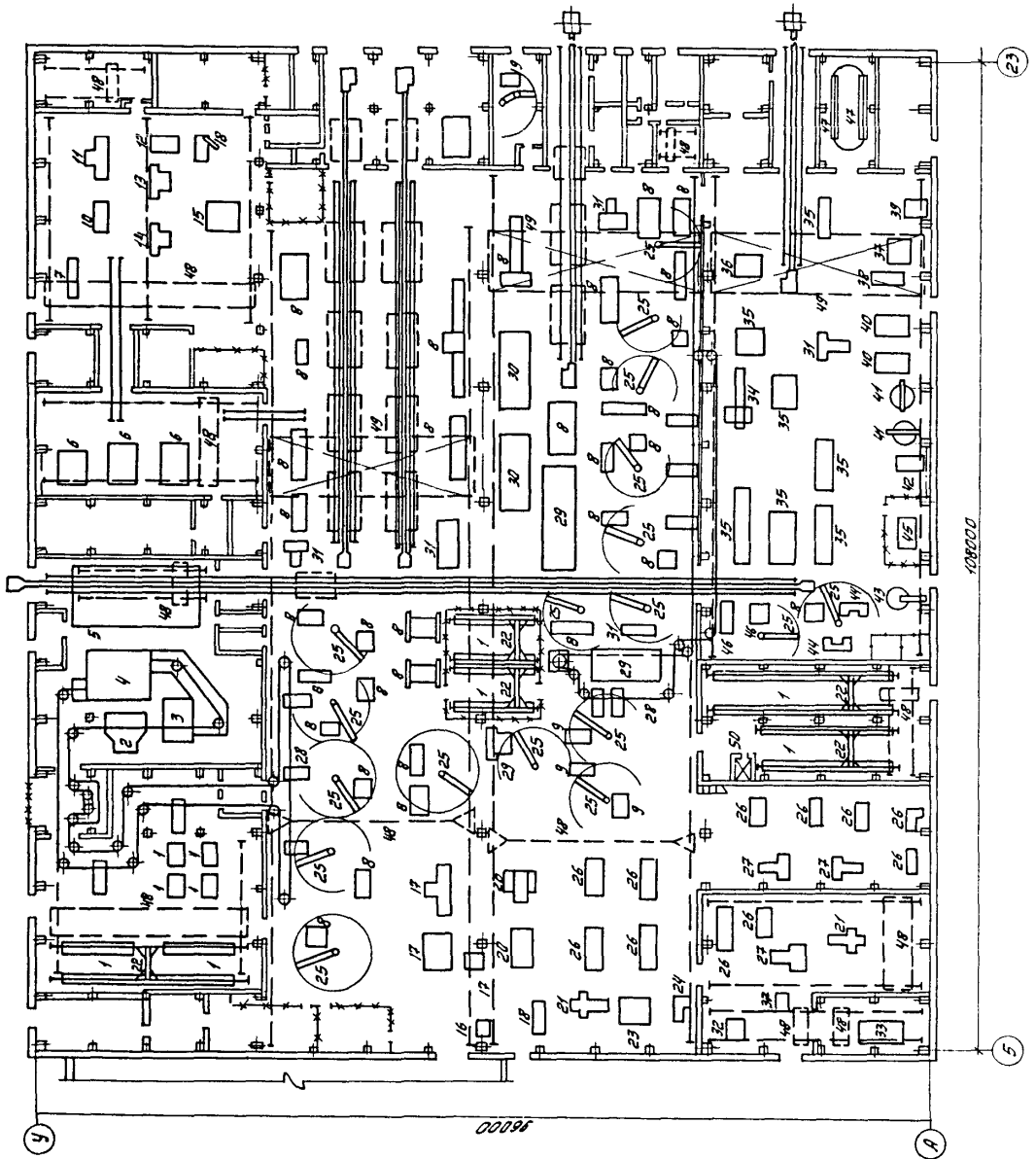
Но- мер	Наименование	Площадь, м ²	Но- мер	Наименование	Площадь, м ²
	ПРОИЗВОДСТВЕННАЯ ЧАСТЬ				
I	Тепловой пункт	72,2	43	Пост стоянки и зарядки электрокар	29,6
2	Участок заточки инструмента	39,1	44	Участок ремонта гидрооборудования	71,4
3	Склад сборочных единиц	514,8	45	Участок ремонта собственного оборудования	284,3
4	Узел управления установкой автоматического пожаротушения	12,0	46	Участок испытания гидрооборудования	76,2
5	Участок приготовления и хранения красок	15,0	47	Механический участок	290,4
6	Участок окраски	512,3	48	Склад материалов, запчастей и комплектующих изделий	294,4
7	Венткамеры	139,0	49	Медный участок	73,5
8	Электрошитовая	21,5	50	Сварочно-наплавочный участок	108,0
9	Испытательная станция двигателей внутреннего сгорания	279,5	51	Участок ремонта рамных конструкций и рабочего оборудования	580,6
10	Помещение расходных баков	39,9	52	Заготовительный участок	144,0
11	Операторская	46,3	53	Кузнечно-термический участок	400,0
12	КТП	76,0	54	Кладовая	39,1
13	Участок ремонта и сборки двигателей внутреннего сгорания	572,1	55	Обойный участок	41,0
14	Комплектовочный участок ДВС	33,9	56	Участок осталивания	70,2
15	Участок ремонта топливной аппаратуры	73,3	57	Компрессорная	75,6
16	Участок ремонта электроаппаратуры	73,0	ПРИСТРОЙКА АДМИНИСТРАТИВНО-ОБЪЕКТОВЫХ ПОМЕЩЕНИЙ		
17	Курительная	8,3	1	Вестибюль	42,3
18	Помещение для установки компрессора	6,3	2	Пожаро-сторожевая охрана	11,1
19	Уборные	16,8	3	Обеденный зал на 75 посадочных мест	131,2
20	Участок механических испытаний	19,7	4	Производственные помещения столовой	104,9
21	Помещение расходных баков	19,7	5	Охлаждаемая камера	8,2
22	И Р К	60,8	6	Кабинет директора	7,1
23	Сборочный участок	1025,0	7	Раздаточная молока	83,0
24	Комплектовочная кладовая	117,6	8	Помещения здравпункта	92,6
25	Линия сборки машин на гусеничном ходу	540,0	9	Шитовые	10,5
26	Сборка машин на колёсном ходу	576,0	10	Лаборатории	125,9
27	Участок регулировки	147,9	11	Уборные	58,9
28	Участок устранения дефектов	74,0	12	Гардеробные	362,9
29	Механический участок	525,5	13	Помещения для обезвреживания спецодежды	10,8
30	Кладовая деталей, ожидающих ремонта	30,0	14	Душевные с преддушевыми	122,0
31	Участок дефектовки и слесарной подгонки	282,0	15	Кладовые	77,1
32	Разборочно-моечный участок	1315,0	16	Умывальные	32,2
33	Участок восстановления деталей эпоксидными смолами	58,8	17	Курительные	23,0
34	Наружная мойка	66,5	18	А Т С	16,2
35	Помещения моечной установки	17,1	19	Кабинет по технике безопасности	26,0
36	Комната обогрева	12,7	20	Кабинет политпросвещения	34,2
37	Агрегатный участок	16,8	21	Зал собраний на 74 места	68,5
38	Кладовая	3,0	22	Помещения общественных организаций	66,9
39	Кислотная	4,7	23	Помещения заводоуправления	200,8
40	Зарядная кислотных аккумуляторов	10,3	24	Цеховые конторы	66,8
41	Участок ремонта аккумуляторов	23,9	25	Венткамеры	108,4
42	Щелочная	6,1	26	Техническое подполье	794,8

ГЛАВНЫЙ КОРПУС СПЕЦИАЛИЗИРОВАННОГО ЗАВОДА ПО РЕМОНТУ
 СТРОИТЕЛЬНЫХ МАШИН НА БАЗЕ ГУСЕНИЧНЫХ ТРАКТОРОВ ТИПА
 Т-100 И Т-130 И ИХ АГРЕГАТОВ

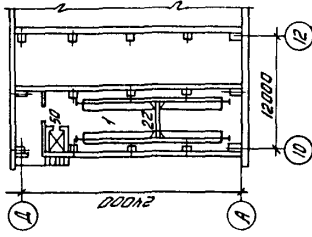
ТИПОВОЙ ПРОЕКТ
 409-14-64.87

Лист 3
 Страница 5

ПЛАН РАЗМЕЩЕНИЯ ТЕХНОЛОГИЧЕСКОГО ОБОРУДОВАНИЯ НА ОТМ. 0,000



ПЛАН НА ОТМ. 6,000



ГЛАВНЫЙ КОРПУС СПЕЦИАЛИЗИРОВАННОГО ЗАВОДА ПО РЕМОНТУ
СТРОИТЕЛЬНЫХ МАШИН НА БАЗЕ ГУСЕНИЧНЫХ ТРАКТОРОВ ТИПА
Т-100 и Т-130 и ИХ АГРЕГАТОВ

ТИПОВОЙ ПРОЕКТ
409-14-64.87

Лист 3
Страница 6

ЭКСПЛИКАЦИЯ ОБОРУДОВАНИЯ

Поз	Наименование и марка	К-во	Поз	Наименование и марка	К-во
I	Стеллажи	43	27	Фрезерный станок 6P82, 6P82Ш 6T80Ш, 6P12Б	6
2	Бескамерная установка с нижним отсосом воздуха для подготовки поверхности изделий и узлов под окраску	I	28	Конвейер подвесной цепной	2
3	Распылительная камера с экраным гидрофильтром для окраски изделий	I	29	Машины для очистки изделий ОМ-4267, ОМ-4944, ОМ-5349, ОМ-3600	4
4	Трёхходовая конвекционная сушиль- ная камера с паровым обогревом	I	30	Ванна для очистки рам и кабин	2
5	Бескамерная установка с нижним отсосом воздуха для окраски	I	31	Прессы гидравлические ПО-930, П-6330, ПН-2203, 2135-1М, П-6320Б	12
6	Стенды обкаточно-тормозные КИ-554I, КИ-5527, КИ-5274	5	32	Стенды для ремонта гидрообору- дования	3
7	Машина для динамической баланси- ровки тел вращения КИ-4274	I	33	Стенды для испытания гидрообору- дования	2
8	Стенды разборно-сборочные	32	34	Отрезной круглопильный автомат 8T662	I
9	Стенды испытательные	I3	35	Стенды для ремонта рамных кон- струкций и рабочего оборудования	8
10	Универсальный станок для полировки шеек коленчатых валов	I	36	Ножницы листовые с наклонным ножом НД-3318Г	I
II	Специализированный круглошлифоваль- ный станок 3А423	I	37	Печь кузнечная камерная на жидком топливе	I
12	Полуавтомат одношпиндельный верти- кально-хонинговальный ЗР84	I	38	Молот ковочный пневматический 250 кгс МА-4Т34А	I
13	Копировально-шлифовальный станок 3М433У	I	39	Горн кузнечный на один огонь	I
14	Отделочно-расточный вертикальный станок 2Е78П	I	40	Камерная электропечь сопротивления СНО-6.12.4/10-И2	2
15	Установка для промывки блоков коленчатых валов	I	41	Электропечь сопротивления шахтная СШМ-6,6/9ИЗ, СШО-6,6/10М1	2
16	Вертикально-сверлильные станки 2Н135-1, 2Г125, 2Н118-1	6	42	Электропечь сопротивления шахтная СШМ-6,6/9ИЗ, СШО-6,6/10М1	2
17	Шлифовальные станки 3Е711В, 3К229В, 3М174, 3К12М	4	43	Установка для наплавки опорно- поворотных кругов	I
18	Радиально-сверлильные станки 2М55-1, 2Л53У	3	44	Станок для механизированной нап- лавки У-653	2
19	Токарно-карусельный двухстоечный станок 1525	I	45	Высокочастотный генератор ВЧГТ-60/0,066-Уч	I
20	Горизонтально-расточные станки 2А662-1, 2М614	2	46	Стенды для ремонта радиаторов	2
21	Поперечно-строгоальный станок 7310Д	2	47	Ванны гальванические	8
22	Кран-штабелёр электрический с управлением с пола Q=1 тс, 0,5 тс, 0,125 тс	6	48	Краны мостовые электрические Q=3,2 тс, 2 тс, 1 тс	8
23	Зубоотрагальный полуавтомат повы- шенной точности 5С276П	I	49	Краны мостовые электрические Q=10 тс, 5 тс, 3,2 тс	5
24	Зубофрезерный универсальный полу- автомат 53А8СН	I	50	Лифт грузовой Q=500 кг	I
25	Краны консольные электрические поворотные Q=1 тс, 0,5 тс	18			
26	Токарные станки 16К30П, 16К25, 16К20, 16Б16, 1Г340	23			

ГЛАВНЫЙ КОРПУС СПЕЦИАЛИЗИРОВАННОГО ЗАВОДА ПО РЕМОНТУ СТРОИТЕЛЬНЫХ МАШИН НА БАЗЕ ГУСЕНИЧНЫХ ТРАКТОРОВ ТИПА Т-100 И Т-130 И ИХ АГРЕГАТОВ		ТИПОВОЙ ПРОЕКТ 409-14-64.87	Лист 4 Страница 7
D2BA СТРОИТЕЛЬНЫЕ КОНСТРУКЦИИ И ИЗДЕЛИЯ ПРОИЗВОДСТВЕННАЯ ЧАСТЬ			
<p>Фундаменты-монолитные железобетонные по серии I.412-1/77, вып. 2, 3, типоразмеров-9; по серии I.412.1-4, типоразмеров-2.</p> <p>Фундаментные балки-сборные железобетонные по серии I.415-1, вып. I, типоразмеров-8.</p> <p>Колонны-сборные железобетонные по сериям: I.030.9-2, вып. 5, типоразмеров-2; I.424.1-5, вып. I, типоразмеров-2; I.427.1-3, вып. I, типоразмеров-2; I.420-12, вып. I, типоразмеров-3.</p> <p>Подкрановые балки-сборные железобетонные по серии I.426.1-4, вып. I, типоразмеров-2.</p> <p>Ригели-сборные железобетонные по серии ИИ23-1/70, типоразмеров-3.</p> <p>Плиты перекрытий-сборные железобетонные по серии I.442.1-1, вып. I, типоразмеров-6.</p> <p>Наружные стены-сборные железобетонные панели из ячеистых бетонов по серии I.030.1-1, вып. I-1, типоразмеров-11.</p> <p>Внутренние стены и перегородки-сборные железобетонные панели из лёгких бетонов по серии I.030.9-2, вып. I, типоразмеров-15 и кирпичные.</p> <p>Фермы покрытия-сборные железобетонные по серии I.463-3, вып. 4, типоразмеров-2.</p> <p>Подстропильные фермы-сборные железобетонные по серии ПК-01-110/81, вып. I, типоразмеров-2.</p> <p>Плиты покрытия-комплексные железобетонные по серии I.465.1-10/82, вып. I, типоразмеров-7.</p> <p>Кровля-рулонная трёхслойная. Верхний слой-рубероид марки РКЧ-350Б, нижние слой-рубероид марки РПП-300А.</p> <p>Утеплитель-ячеистый бетон $\gamma=400\text{кг/м}^3$.</p> <p>Лестницы-стальные по серии I.450.3-3, вып. 0, I, части I, 2.</p> <p>Полы бетонные, из цементно-песчаного раствора, мозаичные, клинкерный кирпич на ребро, керамические плитки, асфальтобетонные.</p> <p>Окна-деревянные по ГОСТ 12506-81, типоразмеров-7.</p> <p>Фонари-зенитные, глухие с двухслойными стеклопакетами по серии I.464.2-17, вып. I.</p> <p>Двери-деревянные по ГОСТ 14624-84, типоразмеров-2; по серии I.136-10, типоразмеров-4; по серии 2.435-6, вып. 5, типоразмеров-6.</p> <p>Ворота-деревянные распашные индивидуальные-типоразмеров-I, из трубчатого профиля распашные по серии I.435.9-17, вып. I, 2, типоразмеров-2; деревянные распашные по серии 2.435-6, вып. 3, типоразмеров-I.</p> <p>Наибольшая масса монтажного элемента (ферма покрытия) - II, 8 т.</p>		<p>Стены наружные-панели из керамзитобетона $\gamma=900\text{кг/м}^3$ по шифру 182-82, вып. I-3, типоразмеров-12.</p> <p>Перегородки-сборные гипсоперлитовые по серии I.231-5, вып. I, типоразмеров-23.</p> <p>Кровля-рулонная, четырёхслойная. Верхний слой-рубероид марки РКП-350А, нижние слой-рубероид марки РПП-300А.</p> <p>Утеплитель-минераловатные плиты $\gamma=200\text{кг/м}^3$.</p> <p>Лестницы-сборные железобетонные по шифру 182-82, вып. 5-1, типоразмеров-4.</p> <p>Полы-из линолеума поливинилхлоридного, мозаичные, бетонные, из керамических плиток.</p> <p>Окна-деревянные по ГОСТ 24700-81, типоразмеров-2.</p> <p>Двери-деревянные по серии I.136-10, типоразмеров-6, по серии I.136.5-19, типоразмеров-5.</p> <p>Наибольшая масса монтажного элемента (панель внутренней стены)-6,68 т.</p>	
		H5UA ОТДЕЛКА НАРУЖНАЯ	
		Стеновые панели окрасить цементно-перхлорвиниловыми красками.	
		Цокольные панели в процессе формирования отделать проблёнными каменными материалами фракцией 10-12 мм.	
		ВНУТРЕННЯЯ	
		Окраска нитроэмалью, известковая, полимерцементная, водоземлюсионная, пентофталево-эмалью ПФ-115, облицовка глазурированной плиткой.	
		С3СА ИНЖЕНЕРНОЕ ОБОРУДОВАНИЕ	
		Водопровод-раздельный: производственно-противопожарный и хозяйственно-питьевой; напор на вводе- 0,22 МПа.	
		Канализация-раздельная: хозяйственно-бытовая, производственная и ливневая.	
		Отопление: производственной части-воздушное, водяное с параметрами 150 ^o -70 ^o С; административно-бытовых помещений-водяное с параметрами 105- 70 ^o С.	
		Вентиляция-приточно-вытяжная с механическим побуждением и естественная.	
		Горячее водоснабжение-централизованное от внешних сетей.	
		Электроснабжение-от низковольтных сетей напряжением 380/220В через комплектную трансформаторную подстанцию.	
		Электроосвещение-газоразрядными лампами высокого и низкого давления и лампами накаливания.	
		Устройства связи-телефонизация, электро-сификация и радиосификация.	
J30B	СКОРОСТНОЙ НАПОР ВЕТРА - $\frac{27\text{ кгс/м}^2}{0,26\text{ кПа}}$	J3NB	ВЕС СНЕГОВОГО ПОКРОВА - $\frac{100\text{ кгс/м}^2}{0,98\text{ кПа}}$
R2CO	СТЕПЕНЬ ОГНЕСТОЙКОСТИ - вторая	G2DD	КЛИМАТИЧЕСКИЙ ПОДРАЙОН СССР- IV
N1BD	РАСЧЁТНАЯ ТЕМПЕРАТУРА НАРУЖНОГО ВОЗДУХА - минус 30 ^o	G2EE	ИНЖЕНЕРНО-ГЕОЛОГИЧЕСКИЕ УСЛОВИЯ - обычные

ГЛАВНЫЙ КОРПУС СПЕЦИАЛИЗИРОВАННОГО ЗАВОДА ПО РЕМОНТУ СТРОИТЕЛЬНЫХ МАШИН НА БАЗЕ ГУСЕНИЧНЫХ ТРАКТОРОВ ТИПА Т-100 И Т-130 И ИХ АГРЕГАТОВ

ТИПОВОЙ ПРОЕКТ
409-14-64.87

Лист 4
Страница 8

СЗДТ ТЕХНОЛОГИЧЕСКИЙ ПРОЦЕСС

Главный корпус специализированного завода по ремонту строительных машин на базе гусеничных тракторов типа Т-100 и Т-130 и их агрегатов предназначается для производства капитального ремонта строительных машин с гидравлическим и механическим приводами рабочих органов и их агрегатов.

Поступающие в ремонт строительные машины размещаются на площадке хранения ремфонда, оборудованной козловым краном.

Машины при помощи тяговой цепи транспортируются в главный корпус на участок наружной мойки, выполняемой высоконапорной установкой мониторного типа.

В разборочно-моечном участке производится разборка машин на сборочные единицы, их мойка и разборка на детали. Мойка, снятие старой краски и ополаскивание крупных базовых деталей типа рам и кабин производится в специальных заглублённых ваннах. Мойка деталей и мелких сборочных единиц выполняется в струйной моечной машине.

Разборка машин и сборочных единиц производится на постах, стендах и подставках, расположенных вдоль конвейера, проходящего через моечную машину струйного типа.

Детали, промытые в растворе "Лабомид", сортируются на годные, негодные и подлежащие восстановлению.

Годные детали, детали изготовленные и восстановленные в производственных участках завода, а также покупные, накапливаются в комплекточной кладовой и в виде комплектов передаются на соответствующие посты сборки агрегатов и сборочных единиц.

Собранные, испытанные и принятые ОТК сборочные единицы транспортируются на участок окраски, где проходят подготовку, грунтовку, окраску и сушку, после чего подаются на общую сборку машин. Окраска и сушка агрегатов весом до 1т выполняется на подвесном конвейере замкнутого типа. Крупногабаритные и весом более 1т агрегаты и детали, а также собранные машины окрашиваются на бескамерной установке.

Готовые и принятые ОТК машины поступают на площадку хранения отремонтированных машин. Уровень механизации и автоматизации производственных процессов 53,3%.

ПОТРЕБНОСТЬ В СЫРЬЕ И РЕСУРСАХ(ГОДОВАЯ)

СЗДД РЕЖИМ РАБОТЫ И ШТАТЫ

Вода	м ³	18518,7	Количество смен	2
Тепло	Гкал	11303,5	Общее количество работающих	415
П а р	т	10366	в том числе:	
			рабочих	352
Сжатый воздух	м ³	858210	то же, в наиболее многочисленную смену	207
Электроэнергия	мВт.ч.	5276	Коэффициент сменности	1,7
			Выработка на одного работающего(годовая), руб.	13364

ГЛАВНЫЙ КОРПУС СПЕЦИАЛИЗИРОВАННОГО ЗАВОДА ПО РЕМОНТУ СТРОИТЕЛЬНЫХ МАШИН НА БАЗЕ ГУСЕНИЧНЫХ ТРАКТОРОВ ТИПА Т-100 и Т-130 и ИХ АГРЕГАТОВ		ТИПОВОЙ ПРОЕКТ 409-14-64.87	Лист 5 Страница 9
СЗВД ПРОИЗВОДСТВЕННАЯ ПРОГРАММА			
Наименование ремонтируемых машин и агрегатов	Расчётный пред- ставитель	Количество на про- грамму, шт.	Годовая программа, тыс. руб.
I. ПОЛНОКОМПЛЕКТНЫЕ МАШИНЫ			
1. Бульдозеры на базе тракторов Т-100 и Т-130	Д-492А (Д-493А) ДЗ-27С (Д-532)	300	1005,0
		200	1040,0
2. Погрузчики тракторные на базе тракторов Т-130	ТО-10А (Т-157А)	120	648,0
3. Другие машины на базе тракторов Т-100 (трубоукладчики)	ТЛ-3 ТЛ-4	130	391,3
Итого по полнокомплектным машинам		750	3084,3
II. КОМПЛЕКТЫ АГРЕГАТОВ			
1. Бульдозеров, погрузчиков на базе тракторов Т-100 и Т-130	Д-492А (Д-493А) ДЗ-27С (Д-532) ТО-10 ТЛ-4	750	1083,45
2. Двигатели внутреннего сгорания мощностью: -103 кВт (140 л.с.)	ДЗ-130	750	810,0
Всего по ремонту		-	4977,75
III. ИЗГОТОВЛЕНИЕ ТОВАРНЫХ ЗАПАСНЫХ ЧАСТЕЙ, Т		500	550,0
IV. РЕМОНТ СОБСТВЕННОГО ОБОРУДОВАНИЯ		-	18,30
ВСЕГО ПО ЗАВОДУ		-	5546,0
Наименование показателей	Единица измерения	Количество	
1. Себестоимость продукции	тыс. руб.	4553,24	
2. То же на расчётную единицу	руб.	821	
3. Уровень рентабельности	%	22,2	
4. Срок окупаемости капитальных вложений	лет	4,2	
5. Приведенные затраты на расчётную единицу	руб.	994	

ГЛАВНЫЙ КОРПУС СПЕЦИАЛИЗИРОВАННОГО ЗАВОДА ПО РЕМОНТУ СТРОИТЕЛЬНЫХ МАШИН НА БАЗЕ ГУСЕНИЧНЫХ ТРАКТОРОВ ТИПА Т-100 И Т-130 И ИХ АГРЕГАТОВ		ТИПОВОЙ ПРОЕКТ 409-14-64.87		Лист 5 Страница 10	
Наименование	Производственная часть		Пристройка административно-бытовых помещений		
	Всего	Удельный показатель	Всего	Удельный показатель	
V11A СТОИМОСТЬ					
V11B Общая сметная стоимость	тыс.руб.	2697,22	-	359,78	-
в том числе:					
V11L строительного-монтажных работ	то же	1525,47	-	296,27	-
V11O оборудования	"	1165,58	-	63,51	-
V11S прочие	"	6,17	-	-	-
V11S Стоимость строительного-монтажных работ 1м2 общей площади здания	руб.	-	121,92	-	88,15
V11R Стоимость строительного-монтажных работ 1м3 строительного объема	"	-	10,68	-	27,82
V11V Стоимость общая на расчетный показатель	"	-	486,34	-	64,87
V11A ТРУДОЕМКОСТЬ					
V11F Построечные трудовые затраты	чел.-ч.	222063	-	39869	-
V11R То же, на 1м3 строительного объема	то же	-	1,55	-	3,74
V11V То же, на расчетный показатель	"	-	40,04	-	7,19
V1KA РАСХОДЫ					
V1KB Расход строительных материалов					
Цемент	т	2521,7	-	395,8	-
Цемент, приведенный к М400	то же	2516,6(1191,3)	-	383,5(110,0)	-
То же, на 1м2 общей площади	"	-	0,20	-	0,11
Сталь	"	692,9(375,9)	-	75,4(23,4)	-
Сталь, приведенная к классам А-I и Ст3	"	898,3	-	99,2	-
То же, на 1м2 общей площади	"	-	0,07	-	0,03
То же, на расчетный показатель	"	-	0,16	-	0,02
Бетон и железобетон	м3	6443,0	-	1337,2	-
в том числе:					
монолитный	то же	3138,3	-	330,8	-
сборный	"	3304,7	-	1006,4	-
то же, на 1м2 общей площади	"	-	0,51	-	0,40
Лесоматериалы	"	213,0	-	68,4	-
Лесоматериалы, приведенные к круглому лесу	"	335,3(198,4)	-	138,6(51,8)	-
Кирпич	тыс.шт.	293,1	-	50,8	-
В скобках указана потребность строительных материалов без учета расходов на изготовление сборных изделий, конструкций					
V4KA ЭКСПЛУАТАЦИОННЫЕ ПОКАЗАТЕЛИ					
V4KN Расход воды					
холодной	м3/сут.	52,15	-	31,56	-
горячей	то же	-	-	32,70	-
V4KI Канализационные стоки	"	13,40	-	66,88	-
V4KN тепла	ккал/ч	6832005	-	1705650	-
	кВт	7945,61	-	1983,67	-
в том числе:					
на отопление	то же	1635240	-	133450	-
	"	1901,78	-	155,2	-
на вентиляцию	"	5196765	-	380600	-
	"	6043,83	-	442,64	-
на горячее водоснабжение	"	-	-	1191600	-
	"	-	-	1385,83	-
Тепла на отопление 1м2 общей площади	"	-	131	-	40
	"	-	0,15	-	0,05
V4KK Потребная электрическая мощность	кВт	1555	-	240,7	-
ТЕХНИЧЕСКИЕ ХАРАКТЕРИСТИКИ					
G3NB Объем строительный	м3	142872,2	-	10649,1	-
в том числе:					
подземной части	то же	-	-	2546,9	-
V1NP Объем строительный на расчетный показатель	"	-	25,76	-	1,92
G3OC Площадь застройки	м2	10528	-	964,6	-
G3OC Общая площадь	то же	12512,5	-	3361,2	-
в том числе:					
подземной части	"	-	-	848,9	-
V1OK Общая площадь на расчетный показатель	"	-	2,26	-	0,61

ГЛАВНЫЙ КОРПУС СПЕЦИАЛИЗИРОВАННОГО ЗАВОДА ПО РЕМОНТУ
СТРОИТЕЛЬНЫХ МАШИН НА БАЗЕ ГУСЕНИЧНЫХ ТРАКТОРОВ ТИПА
Т-100 И Т-130 И ИХ АГРЕГАТОВ

ТИПОВОЙ ПРОЕКТ
409-14-64.87

Лист 6
Страница II

ДОПОЛНИТЕЛЬНЫЕ ДАННЫЕ

Сметная документация составлена в нормах и ценах 1984г.
За расчётную единицу принято 1000 рублей товарной продукции.
Количество расчётных единиц 5546.

В7ЕА СОСТАВ ПРОЕКТНОЙ ДОКУМЕНТАЦИИ

- АЛЬБОМ I** Общая пояснительная записка. Технология производства. Основные положения по производству строительных и монтажных работ. Охрана окружающей среды.
- АЛЬБОМ II** Архитектурно-строительные решения.
- ЧАСТЬ I** Производственная часть. Общие чертежи. (Из ТП 409-14-62.87)
- ЧАСТЬ 2** Производственная часть.
- ЧАСТЬ 3** Пристройка административно-бытовых помещений. (Архитектурно-строительная и технологическая часть) (Из ТП 409-14-62.87)
- АЛЬБОМ III** Отопление, вентиляция, водопровод и канализация.
- ЧАСТЬ I** Установка автоматического пожаротушения. Производственная часть. Общие чертежи. (Из ТП 409-14-62.87)
- ЧАСТЬ 2** Производственная часть.
- ЧАСТЬ 3** Пристройка административно-бытовых помещений. (Из ТП 409-14-62.87)
- АЛЬБОМ IV** Электрооборудование и электрическое освещение, автоматизация, автоматическое пожаротушение и пожарная сигнализация, устройства связи и сигнализации.
- ЧАСТЬ I** Производственная часть. Общие чертежи. (Из ТП 409-14-62.87)
- ЧАСТЬ 2** Производственная часть.
- ЧАСТЬ 3** Пристройка административно-бытовых помещений. (Из ТП 409-14-62.87)
- АЛЬБОМ V** Решения по механизации транспорта. (Из ТП 409-14-62.87)
- АЛЬБОМ VI** Исходные требования на разработку нестандартизированного оборудования. (Из ТП 409-14-62.87)
- АЛЬБОМ VII** Чертежи строительных изделий заводского изготовления. (Из ТП 409-14-62.87)
- АЛЬБОМ VIII** Спецификации оборудования.
- ЧАСТЬ I** Производственная часть. Книжки I, 2, 3.
- ЧАСТЬ 2** Пристройка административно-бытовых помещений. (Из ТП 409-14-62.87)
- АЛЬБОМ IX** Сметы.
- ЧАСТЬ I** Производственная часть.
- ЧАСТЬ 2** Пристройка административно-бытовых помещений. (Из ТП 409-14-62.87)
- АЛЬБОМ X** Ведомости потребности в материалах.
- ЧАСТЬ I** Производственная часть.
- ЧАСТЬ 2** Пристройка административно-бытовых помещений. (Из ТП 409-14-62.87)
- АЛЬБОМ XI** Проектная документация на перевод технического подполья для использования под ПРУ. (Из ТП 409-14-62.87)

ПРИМЕНЕННЫЕ ТИПОВЫЕ ПРОЕКТНЫЕ РЕШЕНИЯ:

- 904-02-14.85 "Автоматизация, управление и силовое электрооборудование приточных камер. Автоматизация "ИПИ "Сантехпроект". Альбомы 0, I, III, IV, XIII, XXI.
- 904-02-15.85. "Автоматизация, управление и силовое электрооборудование приточных камер. Управление и силовое электрооборудование" ИПИ "Электропроект". Альбомы 0, II, IV, VI, X, XIV.
- Распространяет Киевский филиал ЦИП.
- Объём проектных материалов, приведенных к формату А4-5476 форматок.

В7ВА АВТОР ПРОЕКТА

Проектный институт №3, 270012, Одесса-12, ул. Чкалова, 15.

В7НА УТВЕРЖДЕНИЕ

Утверждён Госстроем СССР, протокол от 28.02.1983г. №ИИ-8
Введен в действие Проектным институтом №3 приказ от 22.04.1987г. № 12.
Срок действия типового проекта 1991г.

В7КА ПОСТАВЩИК

Киевский филиал ЦИП, 252057, Киев-57, ул. Эжена Потье, 12.