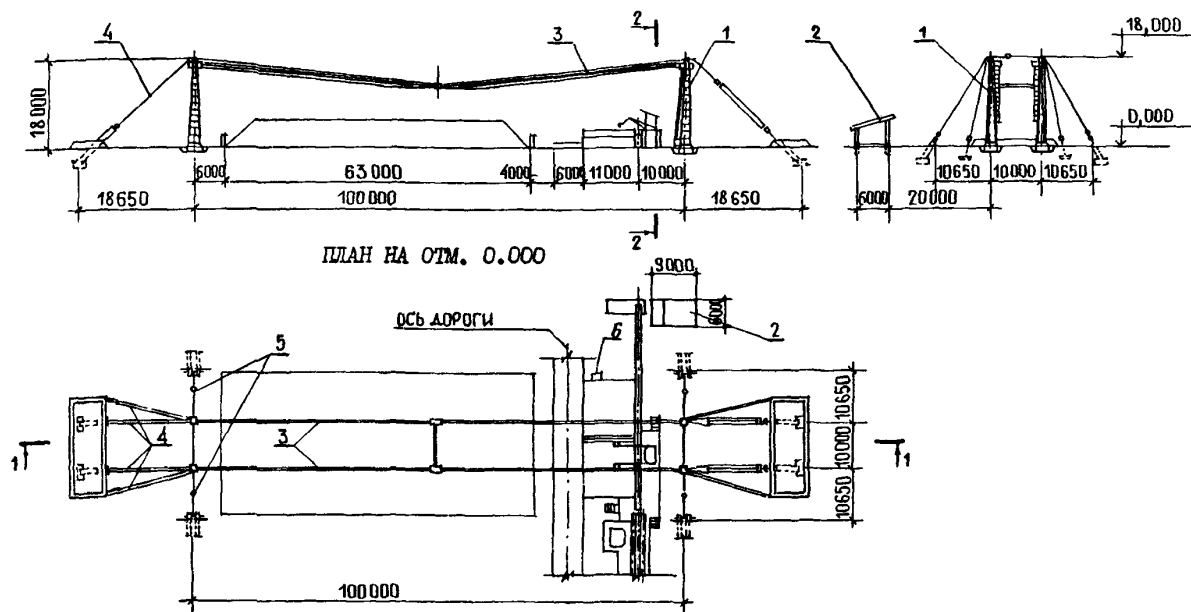


|              |   |   |
|--------------|---|---|
| СССР         | СТРОИТЕЛЬНЫЙ КАТАЛОГ<br>ЧАСТЬ 2<br>ТИПОВЫЕ ПРОЕКТЫ ПРЕДПРИЯТИЙ ЗДАНИЙ И СООРУЖЕНИЙ                  | ТИПОВЫЕ ПРОЕКТНЫЕ<br>РЕШЕНИЯ<br>4II-I-0145.87 |
| ЦИТП         | КАБЕЛЬ - КРАНОВАЯ УСТАНОВКА КК-20 НИЖНЕГО СКЛАДА<br>МОЩНОСТЬЮ 50 ТЫС.М <sup>3</sup> ДРЕВЕСИНЫ В ГОД | УДК 691.11                                    |
| ИЮНЬ<br>1988 |   | На 1 листе<br>На 2-х страницах<br>Страница I  |

РАЗРЕЗ I-I

РАЗРЕЗ 2-2



ЭКСПЛИКАЦИЯ ОБОРУДОВАНИЯ

| Поз. | Наименование и марка                | Кол. | Поз. | Наименование и марка            | Кол. |
|------|-------------------------------------|------|------|---------------------------------|------|
| 1.   | Мачты установки высотой 18 (16м)    | 4    | 5.   | Боковые оттяжки                 | 4    |
| 2.   | Будка лебедки                       | 1    | 6.   | Переносной пульт управления ППУ | 1    |
| 3.   | Несущие грузовые тросы              | 2    |      |                                 |      |
| 4.   | Тросовые оттяжки для крепления мачт | 8    |      |                                 |      |

## D1AA ТЕХНИЧЕСКАЯ ХАРАКТЕРИСТИКА

Установка - стационарная, состоит из четырех деревянных мачт, двенадцати якорей, двух отдельных ниток несущих тросов с грузовой кареткой, лебедки с трособлочной системой и рассчитана на подъем и перемещение пачек хлыстов весом до 20 тонн.

| КАБЕЛЬ - КРАНОВАЯ УСТАНОВКА КК-20 НИЖНЕГО СКЛАДА МОЩНОСТЬЮ<br>50 ТЫС.МЗ ДРЕВЕСИНЫ В ГОД   |   | ТИПОВЫЕ<br>ПРОЕКТНЫЕ<br>РЕШЕНИЯ<br>4II-I-OI45.87 | Лист I<br>Страница 2                                 |
|---|---|--|--|
| D2BA  | Строительные конструкции  | V1IA   | Трудоемкость   |
|   | Опоры установки - деревянные <u>мачты</u> ,   | V1JF   | Построечные трудовые затраты чел.ч 6268              |
|   | сплоченные из четырех бревен  | V1JV   | То же на расчетный показатель -"- 313,4              |
|   | Фундаменты - бетонные   | V1KA   | РАСХОДЫ  |
| J3OB  | ВЕТРОВОЕ ДАВЛЕНИЕ - $\frac{23 \text{ кгс/м}^2}{0,23 \text{ кПа}}$   | V1KB   | Расход строительных материалов                       |
| R2CO  | СТЕПЕНЬ ОГНЕСТОЙКОСТИ - У   |  | Цемент т 3I,4I                                       |
| G2EЗ  | ИНЖЕНЕРНО-ГЕОЛОГИЧЕСКИЕ УСЛОВИЯ -<br>- обычные  |  | Цемент, приведенный к М400 -"- 28,3I                 |
| C3GA  | ИНЖЕНЕРНОЕ ОБОРУДОВАНИЕ   |  | Бетон монолитный м3 I24,7                            |
|   | Электроснабжение - от наружной<br>сети напряжением 380/220 В.   |  | Лесоматериалы -"- 25,77                              |
| V1IA  | СТОИМОСТЬ   |  | Лесоматериалы, приведенные к круглому лесу -"- 35,46 |
| V1JB  | Общая сметная стоимость - тыс.руб. 36,6I  | V4KA   | ЭКСПЛУАТАЦИОННЫЕ ПОКАЗАТЕЛИ                          |
|   | в том числе,  | V4KK   | Потребная электрическая мощность кВт 39              |
| V1IL  | Строительно-монтажных работ - тыс.руб. 20,39  |  | Годовой расход электроэнергии мВт.ч 0,044            |
| B1IV  | Стоимость общая на расчетный показатель - руб. I,83   |  |  |
| ДОПОЛНИТЕЛЬНЫЕ ДАННЫЕ   |   |  |  |
| За расчетный показатель принята I тонна груза. Всего 20 расчетных единиц.<br>Сметная документация выполнена в нормах и ценах 1984 года. |   |  |  |
| B7EA  | СОСТАВ ПРОЕКТНОЙ ДОКУМЕНТАЦИИ   |  |  |
|   | АЛЬБОМ I - Пояснительная записка. Технологические чертежи. Строительные решения.<br>Силовое электрооборудование. Спецификации оборудования. Ведомости потребности в материалах. |  |  |
|   | АЛЬБОМ II - СМЕТЫ   |  |  |
|   | Объем проектных материалов, приведенных к формату А4 - I96 форматок   |  |  |
| B7BA  | АВТОР ПРОЕКТА. Институт "Совзгипролесхоз", II38I2, г.Москва, ГСП-230,<br>ул. Лусиновская, 44  |  |  |
| B7BA  | УТВЕРЖДЕНИЕ   |  |  |
|   | Утвержден Гослесхозом СССР, протокол от 26.06.87г. № I4<br>Введен в действие институтом "Совзгипролесхоз", приказ от I4.I2.87г.<br>№ I46. Срок действия I992 год.               |  |  |
| B7KA  | ПОСТАВЩИК   |  |  |
|   | Институт "Совзгипролесхоз", II38I2 г.Москва, ГСП-230, ул.Лусиновская, 44  |  |  |
| Катал.л.№ 06I302  |   |  |  |