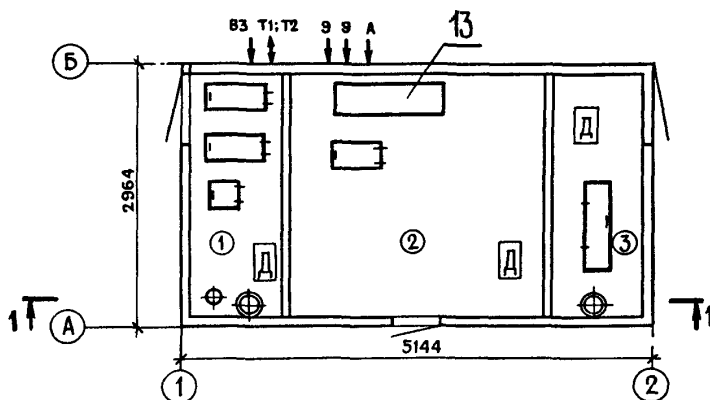
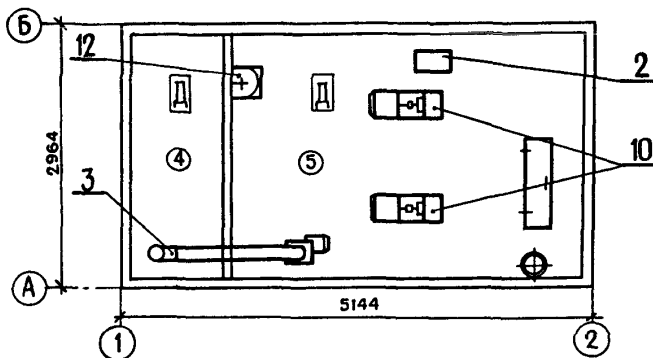


СССР	СТРОИТЕЛЬНЫЙ КАТАЛОГ Часть 2 ТИПОВЫЕ ПРОЕКТЫ ПРЕДПРИЯТИЯ, ЗДАНИЯ И СООРУЖЕНИЯ	ОТРАСЛЕВОЙ ТИПОВОЙ ПРОЕКТ 402-22-74.12.88
ЦИТП	КАНАЛИЗАЦИОННАЯ НАСОСНАЯ СТАНЦИЯ С ГОРИЗОНТАЛЬНЫМИ НАСОСАМИ (ПРОИЗВОДИТЕЛЬНОСТЬ 75...8,5 М³/Ч)	УДК 661.9
ИЮЛЬ 1988		На 3 листах На 5 страницах Страница 1

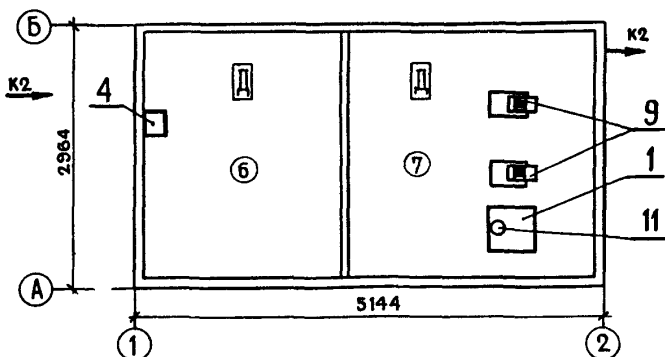
ПЛАН НА ОТМ.0,000
с размещением технологического оборудования



ПЛАН НА ОТМ.-2,500; - 3,500
с размещением технологического оборудования



ПЛАН НА ОТМ.-4,800; - 5,800
с размещением технологического оборудования



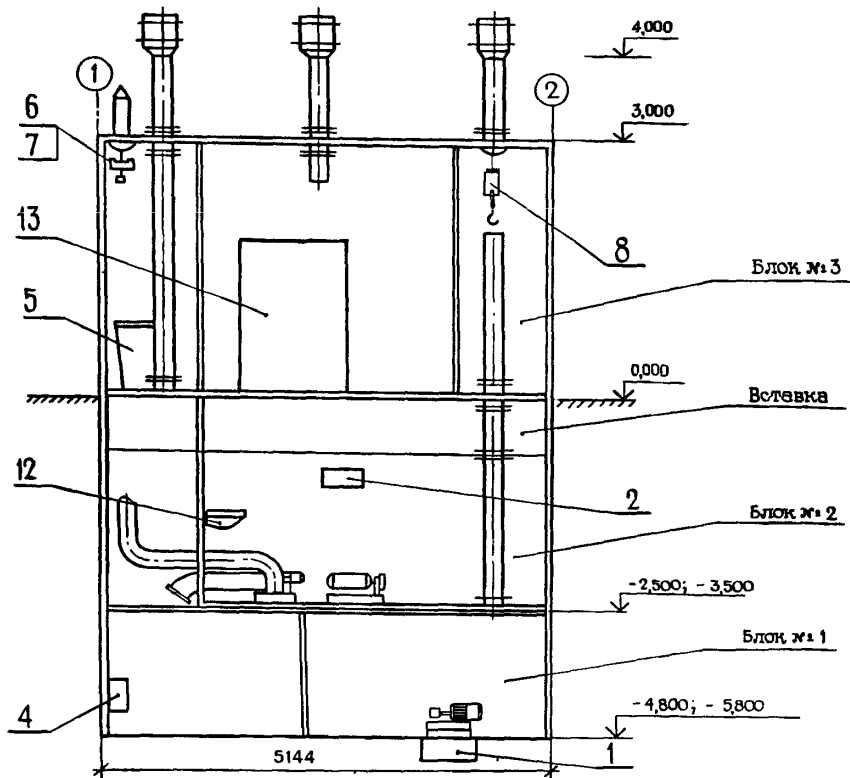
КАНАЛИЗАЦИОННАЯ НАСОСНАЯ СТАНЦИЯ С ГОРИЗОНТАЛЬНЫМИ
НАСОСАМИ (ПРОИЗВОДИТЕЛЬНОСТЬ 75...8,5 М³/Ч)

ОТРАСЛЕВОЙ
ТИПОВОЙ ПРОЕКТ
402-22-74.12.88

Лист 1

Страница 2

РАЗРЕЗ I - I



ЭКСПЛИКАЦИЯ ПОМЕЩЕНИЙ

ЭКСПЛИКАЦИЯ ОБОРУДОВАНИЯ

Но- мер	Наименование	Пло- щадь, м ²	Поз	Наименование и марка	Кол.
1	Помещение для контейнера	2,8	1	Бак дренажный	1
2	Операторная	8,1	2	Бак разрыва струи	1
3	Помещение для подъема насосов	2,8	3	Вентагрегат Ц 4-70 № 2,5	1
4	Шахта	2,8	4	Контейнер-решетка	1
5	Насосный отсек №1	10,9	5	Контейнер	1
6	Приемный резервуар	6,7	6	Коска 0,25А	1
7	Насосный отсек №2	7,0	7	Таль I-0,25-9	1
			8	Таль передвижная червячная	1
			9	Насос СД	2
			10	Насос ВК-I/I6	2
			11	Насос ГНОМ 10/10	1
			12	Умывальник	1
			13	Щит станции управления 0,4 кВ	1

КАНАЛИЗАЦИОННАЯ НАСОСНАЯ СТАНЦИЯ С ГОРИЗОНТАЛЬНЫМИ
НАСОСАМИ (ПРОИЗВОДИТЕЛЬНОСТЬ 75...8,5 м³/ч)

ОТРАСЛЕВОЙ
ТИПОВОЙ ПРОЕКТ
402-22-74. I2.88

Лист 2

Страница 3

D1AA ТЕХНИЧЕСКАЯ ХАРАКТЕРИСТИКА

Канализационная насосная станция с горизонтальными насосами предназначена для перекачки хозяйственно-бытовых и близких к ним по составу производственных невзрывоопасных стоков, имеющих нейтральную или слабощелочную реакцию. В качестве перекачивающих насосов приняты насосы: СД 50/10 на производительность 30-50-75 м³/ч, напор II,2-10-8,0; СД 25/14 на производительность 14-25-36 м³/ч, напор I5,3-I4-I2 м; СД 16/10 на производительность 8,5-16-21 м³/ч, напор II,6-10-8,5.

Станция разработана в блочно-комплектном исполнении и состоит из трех блоков и вставки заводской готовности.

D2BA СТРОИТЕЛЬНЫЕ КОНСТРУКЦИИ И ИЗДЕЛИЯ

Фундамент - монолитный, из бетона повышенной плотности по водонепроницаемости 2

Каркас - металлический из стали прокатной угловой равнополочной по ГОСТ 8509-72

Стены, утеплитель - металлические, плиты теплоизоляционные П-125, толщиной 10 см по ГОСТ 9573-82

Покрытие - стальной лист

Кровля, утеплитель - стальной лист, плиты теплоизоляционные П-125, толщиной 10 см по ГОСТ 9573-82.

Полы - металлические

Двери - металлические с утеплителем из плит теплоизоляционных П-125, толщиной 10 см по ГОСТ 9573-82

Наибольшая масса монтажного элемента (блок-бокс) - 3т

J30B СКОРОСТНОЙ НАПОР ВЕТРА - $\frac{60 \text{ кгс/м}^2}{0,60 \text{ кПа}}$

R2CO СТЕПЕНЬ ОГНЕСТОЙКОСТИ - Ша

N1BD РАСЧЕТНАЯ ТЕМПЕРАТУРА НАРУЖНОГО ВОЗДУХА - минус 50°С

H5UA ОТДЕЛКА

ВНУТРЕННЯЯ - окраска эмалью в заводских условиях

НАРУЖНАЯ - окраска эмалью, блока №1-битумно-минеральным составом в заводских условиях

CBGA ИНЖЕНЕРНОЕ ОБОРУДОВАНИЕ

Водопровод - хозяйственно-питьевой, производственный. Напор на вводе H=10,0м

Отопление - водяное от наружных сетей с параметрами теплоносителя II5-70°С.

Вентиляция - вытяжная с механическим побуждением, периодического действия и естественная

Электроосвещение - лампами накаливания

Электроснабжение - от электросети 380/220В

J3NB ВЕС СНЕГОВОГО ПОКРОВА - $\frac{200 \text{ кгс/м}^2}{2,0 \text{ кПа}}$

G2EE ИНЖЕНЕРНО-ГЕОЛОГИЧЕСКИЕ УСЛОВИЯ-обычные

G2DD КЛИМАТИЧЕСКИЕ РАЙОНЫ СССР - I,П

ТЕХНИКО-ЭКОНОМИЧЕСКИЕ ДАННЫЕ И ПОКАЗАТЕЛИ

	Наименование показателей	Код	Всего	Удельные показатели			
				на 1 м ² общей площади	на 1 м ³ строительного объема	на расчетную единицу	на 1 млн.руб. СМР
G30C	— застройки	ХПО1	15,24			0,25	
G30B		ХПО2	50,00			0,83	
		ХПО3	25,97				
	в том числе						
	подземной части	ХПО3	25,97				
	встроенных (бытовых) помещений	ХПО9					
G3NB	— общий	ХБО1	129,60			2,16	
		ХБО2	82,82				
		ХБО3					
	в том числе						
	подземной части	ХБО2	82,82				
	встроенных (бытовых) помещений	ХБО3					
VIIA	— общая	СС01	26,75			446	
VII B		СС02	25,40	508	196		
VIII	— строительно-монтажных работ	СС02	25,40	508	196		
VII O		СС03	1,35				
VII L	— оборудования	СС03	1,35				
VII F		СС10					
	— общая с учетом условной привязки	СС10					
	— трудозатраты построечные чел-ч	ТРО6					
		ТРО8	1149,99			19,17	
	— нормативная трудоемкость, чел-ч	ТРО8	1149,99			19,17	

КАНАЛИЗАЦИОННАЯ НАСОСНАЯ СТАНЦИЯ С ГОРИЗОНТАЛЬНЫМИ
НАСОСАМИ (ПРОИЗВОДИТЕЛЬНОСТЬ 75...8,5 м³/ч)

ОТРАСЛЕВОЙ
ТИПОВОЙ ПРОЕКТ
402-22-74.12.88

Лист 2

Страница 4

V1KB	Наименование показателей	Код	Всего	Удельные показатели						
				на 1 м2 общей площади	на 1 м3 строитель- ного объема	на расчетную единицу	на 1 млн руб СМР			
Материалоемкость	Цемент, т (удельные по- казатели, кг)	всего	РЦ01	3,66	73	28	61	144094		
		приведенный к М400	РЦ02	3,30	66	26	55	129921		
		в т.ч. на индустриальные изделия	РЦ03							
	Сталь, т (уде- льные показе- тели, кг)	всего	РС01	15,81	316,2	121,9	263,5	622440,9		
		приведенная к классам А-1 и Ст3	РС02	16,74	334,8	129,2	279,0	659055,1		
		в т.ч. на индустриальные изделия	РС03	16,74	334,8	129,2	279,0	659055,1		
	Бетон и железобетон, м3 в том числе	всего	РБ01	12,30	0,25	0,10	0,21	484,25		
		моноклитный	РБ02	12,30	0,25	0,10	0,21			
		сборный тяжелый	РБ04							
		сборный легкий	РБ05							
	Лесоматериалы, м3	всего	РЛО1							
		приведенные к круглому лесу	РЛО2							
	V1LN	Расход воды	холодной	расчетный	м3/сут	ЭВ13	43,20	1,05	0,333	0,72
					л/с	ЭВ11	0,50	0,012	0,004	0,008
				годовой, м3	ЭВ14	15879,20	307,58	118,67	256,32	
горячей			расчетный	м3/сут	ЭВ23					
				л/с	ЭВ21					
			годовой, м3	ЭВ24						
всего		расчетный	кВт	ЭТ01	5,80	0,12	0,05	0,10		
			ккал/ч	ЭТ14	5000	100	38,58	83,33		
		годовой, (удельные показатели, ГДж)	ГДж	ЭТ21	62,00	1,24	0,48	1,03		
			Гкал	ЭТ25	14,76					
в том числе на отопление		расчетный	кВт	ЭТ02	5,80	0,12	0,05	0,10		
			ккал/ч	ЭТ15	5000	100	38,58	83,38		
		годовой, (удельные показатели, ГДж)	ГДж	ЭТ22	62,00	1,24	0,48	1,03		
			Гкал	ЭТ26	14,76					
		на вентиляцию	расчетный	кВт	ЭТ03					
	ккал/ч			ЭТ16						
годовой, (удельные показатели, ГДж)	ГДж		ЭТ23							
	Гкал		ЭТ27							
V1LI	Канализационные стоки, расчетный, м3/сут		ЭКО1							

КАНАЛИЗАЦИОННАЯ НАСОСНАЯ СТАНЦИЯ С ГОРИЗОНТАЛЬНЫМИ
НАСОСАМИ (ПРОИЗВОДИТЕЛЬНОСТЬ 75...8,5 М³/Ч)

ОТРАСЛЕВОЙ
ТИПОВОЙ ПРОЕКТ
402-22-74.12.88

Лист 3
Страница 5

Наименование показателей	Код	Всего	Удельные показатели			
			на 1 м2 общей площади	на 1 м3 строитель- ного объема	на расчетную единицу	на 1 млн руб СМР
VILL — Расход электроэнергии, годовой, кВт-ч (удельные показатели, кВт-ч)	ПС08					
VILK — Потребная электрическая мощность, кВт	ЭМ01	17,30			0,29	

ДОПОЛНИТЕЛЬНЫЕ ДАННЫЕ

Типовой проект разработан взамен т.п.402-22-17.

Показатели приведены для варианта насосной с насосами СД 50/10, глубины залегания подводящего коллектора 4 метра, электрического отопления и условий строительства при температуре наружного воздуха минус 50°С.

В проекте предусмотрено 3 варианта водяного отопления на расчетную температуру наружного воздуха минус 50,40...30 и 20°С, 2 варианта типа насосов - СД 25/14 и СД 16/10 и I вариант глубины залегания подводящего коллектора 3 метра.

Расчетный показатель - I м3/ч производительности.

Расчетных показателей - 60

Альбом П - Конструкторская документация - выдан предприятию-изготовителю (Главсибкомплемонтаж г.Тюмень).

Сметная документация составлена в нормах и ценах 1984 года.

В7ЕА

СОСТАВ ПРОЕКТНОЙ ДОКУМЕНТАЦИИ

Альбом I - Пояснительная записка. Чертежи.

Альбом П - Конструкторская документация.

Альбом Ш - Задание заводу-изготовителю на НКУ.

Альбом IV - Задание заводу-изготовителю на щит автоматизации.

Альбом У - Спецификации оборудования.

Альбом UI - Сметы. Ведомости потребности в материалах.

Объем проектных материалов, приведенных к формату А4 - 442 форматки,
в том числе конструкторской документации - 226 форматок.

В7ВА

АВТОР ПРОЕКТА

НИПИ по комплектно-блочному строительству,
625016, г.Тюмень, ул.Мельникайте, II7

В7НА

УТВЕРЖДЕНИЕ

Утвержден Министерством строительства предприятий нефтяной и газовой промышленности СССР. Приказ от 09.02.88, № 45 Введен в действие институтом НИПИ по комплектно-блочному строительству с 01.03.88.

Приказ от 09.02.88, № 16.

Срок действия - 1992 г.

В7КА

ПОСТАВЩИК

НИПИ по комплектно-блочному строительству,
625016, г.Тюмень, ул.Мельникайте, II7

Инв.№

Катал.л.№ 060622