

I-12-82

89

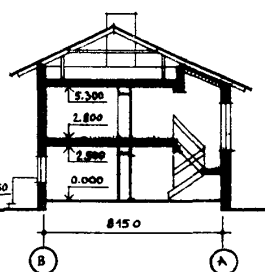
Зам. 144-12-215,98 (10-88)

СССР	СТРОИТЕЛЬНЫЙ КАТАЛОГ ЧАСТЬ 2 ТИПОВЫЕ ПРОЕКТЫ ПРЕДПРИЯТИЙ, ЗДАНИЙ И СООРУЖЕНИЙ	ТИПОВОЙ ПРОЕКТ I44-I2-I73.2 УДК 728.91:691.421-431
ЦИТП	ДВУХЭТАЖНЫЙ 4-КВАРТИРНЫЙ БЛОКИРОВАННЫЙ ДОМ С КВАРТИРАМИ ТИПА 4А В ДВУХ УРОВНЯХ	ОХСО
ДЕКАБРЬ 1982		На 2-х листах На 3-х страницах Страница I

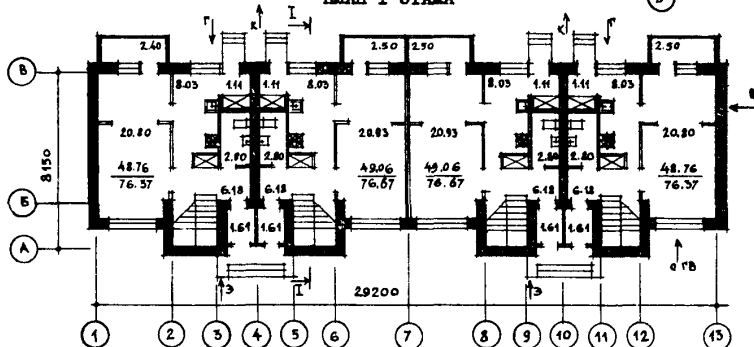
Ф А С А Д I-I3



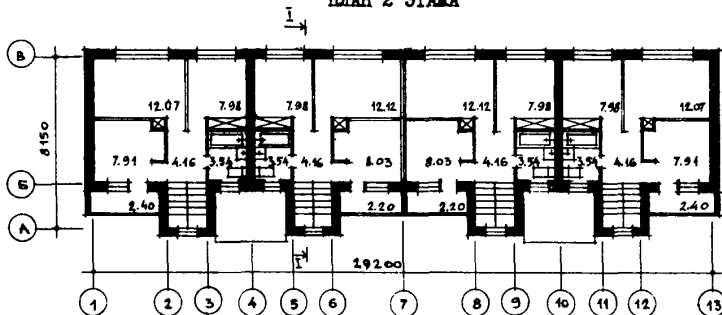
РАЗРЕЗ I-I



ПЛАН I ЭТАЖА



ПЛАН 2 ЭТАЖА



ЭКСПЛИКАЦИЯ КВАРТИР

Квартира	Количество	Площадь, м ²	
		жилая	общая
Четырехкомнатная 4А	4	48,91	76,52

<p>ДВУХЭТАЖНЫЙ 4-КВАРТИРНЫЙ БЛОКИРОВАННЫЙ ДОМ С КВАРТИРАМИ ТИПА 4А В ДВУХ УРОВНЯХ</p>	<p>ТИПОВОЙ ПРОЕКТ I44-I2-I73.2</p>	<p>Лист I Страница 2</p>
---	--	------------------------------

D2BA СТРОИТЕЛЬНЫЕ КОНСТРУКЦИИ И ИЗДЕЛИЯ

Конструктивная схема с поперечными и продольными несущими стенами.

Фундаменты - ленточные бутобетонные М-50.

Прогонны - сборные железобетонные по серии I.225-2, вып.5.
Типоразмеров - I.

Стены наружные - из глиняного пустотелого кирпича пластического прессования.

Стены внутренние - из глиняного обыкновенного кирпича пластического прессования.

Перекрытия - сборные железобетонные многослойные панели по серии I.I41-I, вып.58.

Типоразмеров - 3.

Перегородки - кирпичные, панельные, гипсобетонные толщиной 80 мм.

Типоразмеров - 6.

Санузлы - россыпь.

Лестницы - деревянные.

Балконы - плитные перемычки. Ограждение - кирпичное армированное.

Типоразмеров - I.

Крыша - с холодным чердаком и наружным водостоком.

Кровля - асбестоцементные волнистые листы по ГОСТ 16233-77.

Двери наружные - остекленные по серии I.I36-II, ч.2.

Типоразмеров - 2.

Двери внутренние - щитовой конструкции и остекленные по серии I.I36-I0.

Типоразмеров - 4.

Окна - с раздельными переплетами по серии I.I36.5-I6, ч.1.

Типоразмеров - 3.

Полы - дощатые, линолеум, керамическая плитка.

Наибольшая масса монтажного элемента (панель перекрытия) - 2,II т.

H5UA ОТДЕЛКА

НАРУЖНАЯ

Облицовка отборным кирпичом с расшивкой швов.

ВНУТРЕННЯЯ

В жилых и подсобных помещениях - оклейка обоями; в кухнях и санузлах - масляная окраска на всю высоту; в местах установки кухонного оборудования - облицовка стен на высоту 60 см глазурованной плиткой.

C3GA ИНЖЕНЕРНОЕ ОБОРУДОВАНИЕ

Водопровод - хозяйственно-питьевой, расчетный напор у основания стояков - I4 м.

Канализация - хозяйственно-бытовая в поселковую сеть.

Отопление - централизованное, температура теплоносителя 95-70°C.

Вентиляция - естественная.

Горячее водоснабжение - от внешней сети. Расчетный напор у основания стояков - I4 м.

Газоснабжение - от внешней сети к кухонным плитам.

Электроснабжение - от внешней сети, напряжение 380/220В.

Освещение - лампами накаливания.

Устройства связи - радио, телефон, телевидение.

C2ED ОСНАЩЕНИЕ ЗДАНИЯ

Оборудование кухонь и санузлов - газовые плиты, мойки, унитазы, ванны, умывальники.

J30B СКОРОСТНОЙ НАПОР ВЕТРА - $\frac{45 \text{ кгс/м}^2}{0,44 \text{ кПа}}$

R2C0 СТЕПЕНЬ ОГНЕСТОЙКОСТИ - вторая

N1BD РАСЧЕТНАЯ ТЕМПЕРАТУРА НАРУЖНОГО ВОЗДУХА - минус 20, 30 (основное решение), 40°C.

G2DD КЛИМАТИЧЕСКИЕ РАЙОНЫ И ПОДРАЙОНЫ СССР - II район (с возможностью применения в IВ подрайоне и III районе)

J3NB ВЕС СНЕГОВОГО ПОКРОВА - $\frac{100 \text{ кгс/м}^2}{0,97 \text{ кПа}}$

G1BF ОРИЕНТАЦИЯ - свободная

G2EE ИНЖЕНЕРНО-ГЕОЛОГИЧЕСКИЕ УСЛОВИЯ - обычные

ДВУХЭТАЖНЫЙ 4-КВАРТИРНЫЙ БЛОКИРОВАННЫЙ ДОМ С КВАРТИРАМИ ТИПА 4А В ДВУХ УРОВНЯХ	ТИПОВОЙ ПРОЕКТ I44-12-I73.2	Лист 2 Страница 3
---	--------------------------------	----------------------

Наименование		Всего	На I м2 приве- денной общей площади	Наименование	Всего	На I м2 приве- денной общей площади	
V11A СТОИМОСТЬ				V4KA ЭКСПЛУАТАЦИОННЫЕ ПОКАЗАТЕЛИ			
V11B	Общая сметная стоимость	тыс. руб.	36,38	0,12	V4KH	Расход воды	
V11L	в том числе: в том числе: строительно-монтажных работ	"	36,29	0,12	V4KI	холодной горячей	д/с 0,41 0,51
V11O	оборудования	"	0,09	-	V4KN	Канализационные стоки	" 2,54
V11A ТРУДОЕМКОСТЬ				V4KN Тепла			
V11F	Построечные трудовые затраты	чел.-дн.	1185,36	3,79		ккал/ч кВт	68352 79,5
V1KA РАСХОДЫ				в том числе: на отопление			
V1KB Расход строительных материалов				на горячее водоснабжение			
	Цемент	т	41,27	0,13			51,5
	Цемент, приведенный к марке М-400	"	42,88 (15,44)	0,14			24000 28,0
	в том числе: на сборные изделия	"	15,44	0,05		Тепла на отопление 1м2 общей площади	" 145 0,17
	Сталь	"	3,35 (0,60)	0,010	V4KJ	Газ	м3/ч 1,56
	Сталь, приведенная к классам А-I и С38/23	"	4,56	0,015	V4KK	Потребная мощность (электрическая)	кВт 14,4
	в том числе: на сборные изделия	"	4,12	-		Эксплуатационные затраты	руб/год 2350 7,51
	Бетон и железобетон	м3	150,16	0,48	ТЕХНИЧЕСКИЕ ХАРАКТЕРИСТИКИ		
	в том числе: монолитный: тяжелый	"	93,84	-	G3NB	Объем строительный	м3 1352 4,32
	сборный: тяжелый	"	56,32	-		в том числе подземной части	" 69
	Лесоматериалы	"	56,68	0,18		Площадь застройки	м2 247
	Лесоматериалы, приведенные к круглому лесу	"	80,74	0,26	G3OI	приведенная общая	" 313
	Кирпич	тыс. шт.	76,16	-	G3OB	общая	" 306
	Масса конструкций и материалов	т	754	2,41	G3OK	жилая летних помещений	" 196 0,62 19
	Масса надземной части (от низа перекрытия техподполья)	"	632	2,02	В скобках указывается потребность строительных материалов без учета расходов на изготовление сборных изделий, конструкций		

ДОПОЛНИТЕЛЬНЫЕ ДАННЫЕ

Показатели приведены для условий строительства при расчетной температуре минус 30°C. В проекте даны варианты: чердачной крыши для снеговой нагрузки 1,47 кПа; нулевого цикла с подвалом; ограждающих конструкций при расчетной температуре минус 20, 40°C; поквартирного отопления от котла на твердом топливе; отопления при расчетной температуре минус 20, 25, 35, 40°C; элеватора при температуре теплоносителя 150-70°C; кухонных плит на сжиженном газе и на твердом топливе; дома с упрощенным инженерным оборудованием (лифт-клозет); окон и балконных дверей по серии 1.136-18 (со стеклопакетами); со сваренными переплетами и тройным остеклением. Расчетный показатель - 1 м2 приведенной общей площади.

Разработан взамен т.п I44-12-I55

B7BA СОСТАВ ПРОЕКТНОЙ ДОКУМЕНТАЦИИ

Альбом I - Архитектурно-строительные, санитарно-технические и электротехнические чертежи.

Альбом II - Сметы

Примененные материалы - серия I7, альбом IV - Изделия заводского изготовления.

Часть I - Панели перегородок гипсобетонные

Объем проектных материалов, приведенных к формату II - 383 формат.

B7BA АВТОР ПРОЕКТА ЦНИИЭПгражданстрой, II7279, Москва, В-279, Профсоюзная ул., 93а

B7BA УТВЕРЖДЕНИЕ Утвержден Госгражданстроем 16.06.76г., письмо № СЗ-3-22II
Введен в действие ЦНИИЭПгражданстроем, приказ № 65/Т от 24.05.82

B7KA ПОСТАВЩИК ЦИТИ, I25878, Москва, А-445, Смольная ул., 22

Инв.№ I8232

Катал.л.№ 046790

Главный архитектор проекта В.И. Камал

В.М. Беляев

Главный инженер института