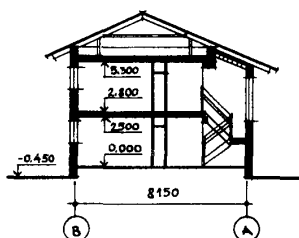


<b>СССР</b>	СТРОИТЕЛЬНЫЙ КАТАЛОГ ЧАСТЬ 2 ТИПОВЫЕ ПРОЕКТЫ ПРЕДПРИЯТИЙ, ЗДАНИЙ И СООРУЖЕНИЙ	ТИПОВОЙ ПРОЕКТ I44-I2-I74.2 УДК 728.81:691.421-431
<b>ЦИТП</b>	ДВУХЭТАЖНЫЙ 2-КВАРТИРНЫЙ БЛОКИРОВАННЫЙ ДОМ С КВАРТИРАМИ ТИПА ББ В ДВУХ УРОВНЯХ	<b>ОХСО</b>
ДЕКАБРЬ <b>1982</b>		На 2-х листах На 3-х страницах Страница I

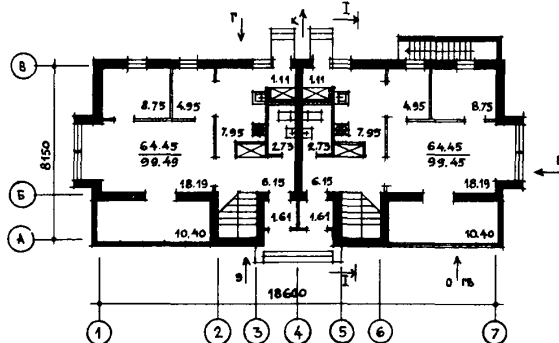
Ф А С А Д I-4



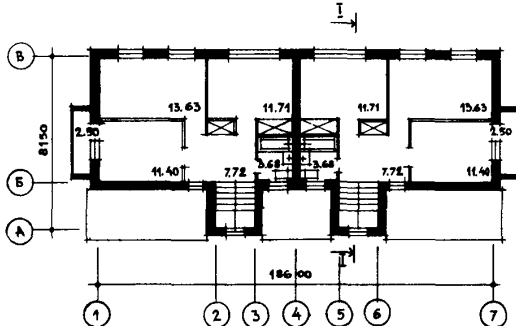
Р А З Р Е З I-I



П Л А Н I Э Т А Ж А



П Л А Н 2 Э Т А Ж А



ЭКСПЛИКАЦИЯ КВАРТИР

Квартира	Количество	Площадь, м2	
		жилая	общая
Пятикомнатная ББ	2	64,45	99,49

ДВУХЭТАЖНЫЙ 2-КВАРТИРНЫЙ БЛОКИРОВАННЫЙ ДОМ С КВАРТИРАМИ ТИПА 5Б В ДВУХ УРОВНЯХ	ТИПОВОЙ ПРОЕКТ I44-12-174.2	Лист I Страница 2
---	--------------------------------	----------------------

## D2BA СТРОИТЕЛЬНЫЕ КОНСТРУКЦИИ И ИЗДЕЛИЯ

Конструктивная схема с поперечными и продольными несущими стенами.

Фундаменты - ленточные бутобетонные М-50.

Прогонь - сборные железобетонные по серии I.225-2, вып.5.  
Типоразмеров - 1.

Стены наружные - из глиняного пустотелого кирпича пластического прессования.

Стены внутренние - из глиняного обыкновенного кирпича пластического прессования.

Перекрытия - сборные железобетонные многослойные панели по серии I.141-1, вып.58. Типоразмеров - 3.

Перегородки - кирпичные, панельные, гипсобетонные толщиной 80 мм.  
Типоразмеров - 6.

Санузлы - россыпью.

Лестницы - деревянные.

Балконы - плитные перемычки. Ограждение - кирпичное армированное.  
Типоразмеров - 1.

Крыша - с холодным чердаком и наружным водостоком.

Кровля - асбестоцементные волнистые листы по ГОСТ 16233-77

Двери наружные - остекленные по серии I.136-II, ч.2. Типоразмеров - 2.

Двери внутренние - щитовой конструкции и остекленные по серии I.136-10. Типоразмеров - 4.

Окна - с раздельными переплетами по серии I.136.5-16, ч.1. Типоразмеров - 3.

Полы - дощатые, линолеум, керамическая плитка.

Наибольшая масса монтажного элемента (панель перекрытия) - 2,11 т.

## H5UA ОТДЕЛКА

## НАРУЖНАЯ

Облицовка отборным кирпичом с расшивкой швов.

## ВНУТРЕННЯЯ

В жилых и подсобных помещениях - оклейка обоями; в кухнях и санузлах - водоэмульсионная окраска на всю высоту; в местах установки кухонного оборудования - облицовка стен на высоту 60 см глазурированной плиткой.

## C3GA ИНЖЕНЕРНОЕ ОБОРУДОВАНИЕ

Водопровод - хозяйственно-питьевой, расчетный напор у основания стояков - 14 м.

Канализация - хозяйственно-бытовая в поселковую сеть.

Отопление - централизованное, температура теплоносителя 95-70°C.

Вентиляция - естественная.

Горячее водоснабжение - от внешней сети, расчетный напор у основания стояков - 14 м.

Газоснабжение - от внешней сети к кухонным плитам.

Электроснабжение - от внешней сети, напряжение 380/220В.

Освещение - лампами накаливания.

Устройства связи - радио, телефон, телевидение.

## C2ED ОСНАЩЕНИЕ ЗДАНИЙ

Оборудование кухонь, санузлов - газовые плиты, мойки, унитазы, ванны, умывальники.

J30B СКОРОСТНОЙ НАПОР ВЕТРА -  $\frac{45 \text{ кгс/м}^2}{0,44 \text{ кПа}}$

R2CO СТЕПЕНЬ ОГНЕСТОЙКОСТИ - вторая

N1ED РАСЧЕТНАЯ ТЕМПЕРАТУРА НАРУЖНОГО ВОЗДУХА - минус 20, 30 (основная), 40°C

G2DD КЛИМАТИЧЕСКИЕ РАЙОНЫ И ПОДРАЙОНЫ СССР - II район (с возможностью применения в IВ подрайоне и III районе)

J3NB ВЕС СНЕГОВОГО ПОКРОВА -  $\frac{100 \text{ кгс/м}^2}{0,97 \text{ кПа}}$

G1BF ОРИЕНТАЦИЯ - свободная

G2EE ИНЖЕНЕРНО-ГЕОЛОГИЧЕСКИЕ УСЛОВИЯ - обычные

ДВУХЭТАЖНЫЙ 2-КВАРТИРНЫЙ БЛОКИРОВАННЫЙ ДОМ С КВАРТИРАМИ ТИПА 5Б В ДВУХ УРОВНЯХ	ТИПОВОЙ ПРОЕКТ I44-12-174.2	Лист 2 Страница 3
---	--------------------------------	----------------------

Наименование		Всего	На I м2 приве- денной общей площади	Наименование		Всего	На I м2 приве- денной общей площади
V11A СТОИМОСТЬ				V4KA ЭКСПЛУАТАЦИОННЫЕ ПОКАЗАТЕЛИ			
V11B Общая сметная стоимость	тыс. руб.	24,44	0,12	V4KH Расход воды	л/с	0,36	-
в том числе:				холодной		0,44	-
V11L строительно-монтажных работ	"	24,36	0,12	V4KI Канализационные стоки	"	2,4	-
V11O оборудования	"	0,09	-	V4KN Тепла	ккал/ч	35900	-
V11A ТРУДОЕМКОСТЬ					кВт	41,7	-
V11F Построечные трудовые затраты	чел.-дн.	715,26	3,39	в том числе:			
V1KA РАСХОДЫ				на отопление	"	23900	-
V1KB Расход строительных материалов						27,7	-
Цемент	т	25,18	0,12	на горячее водоснабжение	"	12000	-
Цемент, приведенный к марке М-400	"	26,48 (9,69)	0,13			14	-
в том числе:				Тепла на отопление 1м2 общей площади	"	120	-
на сборные изделия	"	9,69	0,05			0,14	-
Сталь	"	1,6 (0,19)	0,008	V4KJ Газ	м3/ч	2,1	-
Сталь, приведенная к классам А-I и С38/23	"	2,64	0,012	V4KK Потребная мощность (электрическая)	кВт	8,06	-
в том числе:				Эксплуатационные затраты	руб/год	1580	7,49
на сборные изделия	"	2,44	-				
Бетон и железобетон	м3	91,37	0,43	ТЕХНИЧЕСКИЕ ХАРАКТЕРИСТИКИ			
в том числе:				G3NB Объем строительный	м3	881	4,18
монолитный:				в том числе:			
тяжелый	"	55,84	-	подземной части	"	66	-
сборный:				Площадь			
тяжелый	"	35,53	-	G3OC застройки	м2	179	-
Лесоматериалы	"	38,21	0,18	G3OI приведенная общая	"	211	-
Лесоматериалы, приведенные к круглому лесу	"	54,43	0,26	G3OB общая	"	199	-
Кирпич	тыс. шт.	65,65	-	G3OK жилая	"	129	0,61
Масса конструкций и материалов	т	496	2,35	летних помещений	"	26	-
Масса надземной части (от низа перекрытия до подполья)	"	397	1,88	В скобках указывается потребность строительных материалов без учета расходов на изготовление сборных изделий, конструк-			

## ДОПОЛНИТЕЛЬНЫЕ ДАННЫЕ

Показатели приведены для условий строительства при расчетной температуре минус 30°C. В проекте даны варианты: чердачной крыши для снеговой нагрузки 1,47 кПа; нулевого пикла с подвалом; ограждающих конструкций при расчетной температуре минус 20, 40°C; поквартирного отопления от котла на твердом топливе; отопления при температуре минус 20, 25, 35, 40°C; аэлятора при температуре теплоносителя 150-70°C; кухонных плит на сжиженном газе и на твердом топливе; дома с упрощенным инженерным оборудованием (лифт-клзет); окон и балконных дверей по серия I.136-18 (со стеклопакетами); со сваренными переплетами и тройным остеклением. Расчетный показатель - I м2 приведенной общей площади. Разработан взамен т.п I44-12-156

## B7BA СОСТАВ ПРОЕКТНОЙ ДОКУМЕНТАЦИИ

Альбом I - Архитектурно-строительные, санитарно-технические и электротехнические чертежи

Альбом II - Сметы

Примененные материалы - серия I7, альбом IY - Изделия заводского изготовления

Часть I - Панели перегородок гипсобетонные

Объем проектных материалов, приведенных к формату II - 348 формат.

B7BA АВТОР ПРОЕКТА ЦНИИЭПграждансестрой, II7279, Москва, В-279, Профсоюзная ул., 93а

B7BA УТВЕРЖДЕНИЕ Утвержден Госграждансестроем 16.06.76г., письмом № СЗ-3-2211  
Введен в действие ЦНИИЭПграждансестроем, приказом 66/от 24.05.82

B7BA ПОСТАВЩИК ЦИТИ, I25878, Москва, А-445, Смольная ул., 22

Инв. № I8233  
Катал. л. № 046791

В.И. Камин  
Главный архитектор

В.М. Бажанов

Главный инженер института