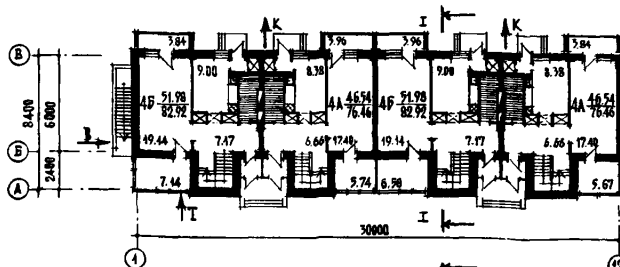


<b>СССР</b>	СТРОИТЕЛЬНЫЙ КАТАЛОГ ЧАСТЬ 2 ТИПОВЫЕ ПРОЕКТЫ ПРЕДПРИЯТИЙ, ЗДАНИЙ И СООРУЖЕНИЙ	ТИПОВОЙ ПРОЕКТ 143-17-27/1.2 УДК 728.01:691-412
<b>ЦИТП</b>	ДВУХЭТАЖНЫЙ ЧЕТЫРЕХКВАРТИРНЫЙ БЛОКИРОВАННЫЙ ДОМ С КВАРТИРАМИ ТИПА 4А, 4Б В ДВУХ УРОВНЯХ	<b>ОХСО</b>
ДЕКАБРЬ 1982		На 2-х листах На 3-х страницах Страница I

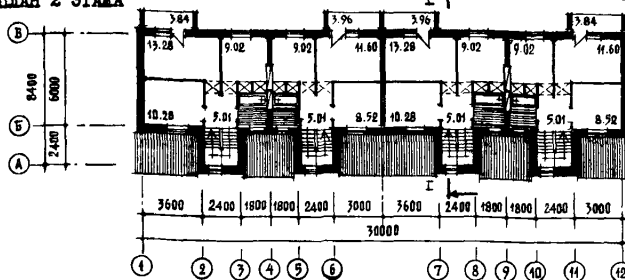
Ф А С А Д I - I2



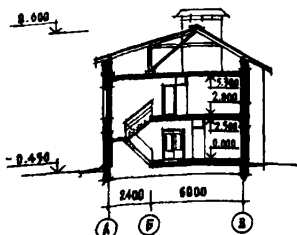
ПЛАН I ЭТАЖА



ПЛАН 2 ЭТАЖА



Р А З Р Е З I-I



ЭКСПЛИКАЦИЯ КВАРТИР

Квартиры (тип)	Кол	Площадь, м2	
		жилая	общая
Четырехкомнатная 4А	2	46,54	76,46
Четырехкомнатная 4Б	2	51,98	82,92

<p>ДВУХЭТАЖНЫЙ 4-КВАРТИРНЫЙ БЛОКИРОВАННЫЙ ДОМ С КВАРТИРАМИ ТИПА 4А, 4Б В ДВУХ УРОВНЯХ</p>	<p>ТИПОВОЙ ПРОЕКТ I43-I7-27/I.2</p>	<p>Лист I Страница 2</p>
---	---	------------------------------

## D2BA СТРОИТЕЛЬНЫЕ КОНСТРУКЦИИ И ИЗДЕЛИЯ

Конструктивная схема с продольными несущими стенами.

Фундаменты - из сборных бетонных блоков по ГОСТ 13579-78 и железобетонных плит по серии I.II2-5, вып.0,2,4. Типоразмеров - 5

Стены наружные - из крупных легкогобетонных блоков по серии I.I33-2, вып.7,8.  
Типоразмеров - 25

Стены внутренние - из крупных железобетонных блоков по серии I.I34-2, вып.4,5.  
Типоразмеров - 5

Перекрытия - сборные железобетонные панели с круглыми пустотами по серии I.I4I-I, вып.9,17,58.  
Типоразмеров - 5

Перегородки - гипсобетонные панельные по серии I7, ая. I7 ч.1. Типоразмеров - 10

Санузлы - россыль.

Лоджии - сборные железобетонные плиты.

Отражатели - асбестоцементные листы.

Крыша - с холодным чердаком и наружным водосток.

Кровля - асбестоцементные волнистые листы ГОСТ 16233-77.

Лестница - внутриквартирная деревянная  
Встроенное оборудование - антресольные и шкафы двери по серии I.I72-4.

Двери наружные - по серии I.I36-II, ч.1,2  
Типоразмеров - 2.

Двери внутренние - по серии I.I36-I0.  
Типоразмеров - 4

Окна - с раздельными переплетами по серии I.I36-5-I6 ч.1,2. Типоразмеров - 5

Полы - доски, линолеум, керамическая плитка.

Наибольшая масса монтажного элемента - (панель перекрытия) - 2,8 т

## H5UA ОТДЕЛКА

## НАРУЖНАЯ

Расшивка швов с окраской красками ЦХБ.

## ВНУТРЕННЯЯ

В жилых комнатах, передних, коридорах - оклейка обоями. В ванных комнатах, постирочных, в местах установки санитарных приборов - облицовка глазурованной плиткой на высоту 1,8 м. Стены кухонь по всей длине кухонного фронта - облицовка глазурованной плиткой на высоту 0,60 м.

## C3CA ИНЖЕНЕРНОЕ ОБОРУДОВАНИЕ

Водопровод - хозяйственно-питьевой, расчетный напор у основания стояков - 1,4·10<sup>5</sup> Па

Канализация - хозяйственно-бытовая в поселковую сеть

Отопление - водяное. Система двухтрубная с верхней разводкой, тупиковая. Радиаторы М-140-40. Температура теплоносителя 95-70°С.

Вентиляция - естественная

Горячее водоснабжение - от внешней сети, расчетный напор у основания стояков - 1,4·10<sup>5</sup> Па

Газоснабжение - от внешней сети к кухонным плитам

Электроснабжение - III категория, напряжение 220/380В, освещение - лампами накаливания.

Устройства связи - радиофикация, коллективная телеантенна, телефонный ввод.

## C2ED ОСНАЩЕНИЕ ЗДАНИЯ

Оборудование кухонь и санузлов - газовая плита, мойки, унитазы, ванны, умывальники.

J30B СКОРОСТНОЙ НАПОР ВЕТРА -  $\frac{45 \text{ кгс/м}^2}{0,44 \text{ кПа}}$

J3WB ВЕС СНЕГОВОГО ПОКРОВА -  
 $\frac{100 \text{ кгс/м}^2}{0,97 \text{ кПа}}$

R2C0 СТЕПЕНЬ ОГНЕСТОЙКОСТИ - вторая

M1BD РАСЧЕТНАЯ ТЕМПЕРАТУРА НАРУЖНОГО ВОЗДУХА - минус 20, 30, 40°С.

G1BF ОРИЕНТАЦИЯ - свободная

G2DD КЛИМАТИЧЕСКИЕ РАЙОНЫ И ПОДРАЙОНЫ СССР - IV, II, с возможностью использования в III

G2EE ИНЖЕНЕРНО-ГЕОЛОГИЧЕСКИЕ УСЛОВИЯ - обычные

ДВУХЭТАЖНЫЙ 4-КВАРТИРНЫЙ БЛОКИРОВАННЫЙ ДОМ С КВАРТИРАМИ ТИПА 4А, 4Б В ДВУХ УРОВНЯХ	ТИПОВОЙ ПРОЕКТ I43-I7-27/1.2	Лист 2 Страница 3
---	---------------------------------	----------------------

Наименование	Всего	На 1м2 приве- денной общей площади	Наименование	Всего	На 1м2 приве- денной общей площади
<b>V11A СТОИМОСТЬ</b>			<b>V4KA ЭКСПЛУАТАЦИОННЫЕ ПОКАЗАТЕЛИ</b>		
V11B Общая сметная стоимость	тыс. руб.	42,17	0,123	V4KH Расход воды	
в том числе:			холодной	л/с	0,96
V11L строительно-монтажных работ	"	42,08	горячей	"	1,08
V11O оборудования	"	0,09			
V11A ТРУДОЕМКОСТЬ			V4KI Канализационные стоки	"	2,04
V11F Построечные трудовые затраты	чел. дн.	1028,13	3,004	V4KN Тепла	ккал/ч 105290
V4KA РАСХОДЫ				кВт	122,43
V4KB Расход строительных материалов			в том числе:		
Цемент	т	80,33	на отопление	то же	45890
Цемент, приведенный к марке М-400	"	73,68	на горячее водоснабжение	"	53,36
в том числе:					59400
на сборные изделия	"	69,22	Тепла на отопление на 1 м2 общей площади	"	69,07
Сталь	"	5,96			143,96
Сталь, приведенная к классам А-I и С38/23	"	7,73			0,167
в том числе:			V4KK Потребная электрическая мощность	кВт	14,4
на сборные изделия	"	6,18			
Бетон и железобетон	м3	317,69	0,928	V4KJ Газа	Нм3/ч 1,56
в том числе:			Эксплуатационные затраты	руб/г	2214,3
монолитный:					6,47
тяжелый	"	23,04			
легкий	"	2,43			
оборудованный:			<b>ТЕХНИЧЕСКИЕ ХАРАКТЕРИСТИКИ</b>		
тяжелый	"	131,36	G3NB Объем строительных	м3	1371,41
легкий	"	160,86	Площадь		4,007
Лесоматериалы			G30C застройки	м2	287,82
Лесоматериалы, приведенные к круглому лесу	"	88,53	G30I приведенная общая	"	342,24
Кирпич	тыс. шт.	15,43	G30B общая	"	318,76
Масса конструкций и материалов	т	1100,0	G30K жилая	"	197,04
Масса надземной части	"	88,00	летних помещений	"	56,33
		0,257			

## ДОПОЛНИТЕЛЬНЫЕ ДАННЫЕ

Показатели приведены для условий строительства при расчетной температуре минус 30°C.

В проекте даны варианты: фасады для III климатического района, ограждающие конструкции при расчетной температуре минус 20, 40°C; нулевой цикл с подпольем, крыша совмещенная, дом с неполным благоустройством, вариант спаренного и тройного остекления, отопление при расчетной температуре минус 20, 25, 35, 40°C, поквартирное отопление. Разработан взамен типового проекта I43-I7-27/1

## B75A СОСТАВ ПРОЕКТНОЙ ДОКУМЕНТАЦИИ

Альбом I - Архитектурно-строительные чертежи

Альбом II - Санитарно-технические и электротехнические чертежи

Альбом III - Сметы

Примененные материалы - серия I7, альбом IV, часть I. Изделия заводского изготовления.

Панели перегородок гипсобетонные (распространяет ЦИТИП инв.№ I394I-01)

Объем проектных материалов, приведенных к формату II.- 375 форматок

B75A АВТОР ПРОЕКТА ЦНИИЭПграждансестрой, I17279, Москва, В-279, Профсоюзная ул., 93а

B75A УТВЕРЖДЕНИЕ Утвержден Госгражданстроем, письмом № СЗ-3-3377 от 01.II.76.

Введен в действие ЦНИИЭПграждансестроем  
Приказ № 106/Г от 07 сентбеля 1982г

B7KA ПОСТАВЩИК ЦИТИП, I25878, Москва, А-445, Смольная ул., 22

Инв.№ I823I

Катал.л.№ 046789

Главный архитектор проекта Т.С. Гольдфарб

В.М. Белнев

Главный инженер института