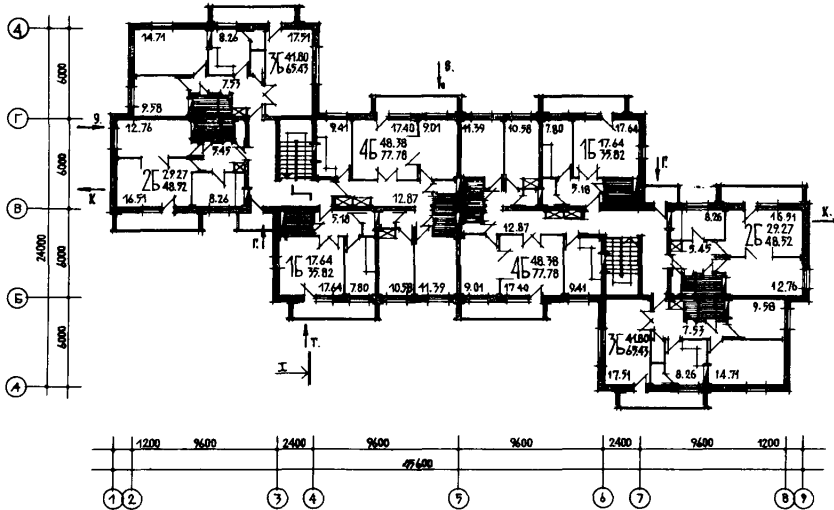


<p>СССР</p>	<p>СТРОИТЕЛЬНЫЙ КАТАЛОГ ЧАСТЬ 2 ТИПОВЫЕ ПРОЕКТЫ ПРЕДПРИЯТИЙ, ЗДАНИЙ И СООРУЖЕНИЙ</p>	<p>ТИПОВОЙ ПРОЕКТ И13-17-66/1 УДК 728.87:691-412</p>
<p>ЦИТП</p>	<p>ДВУХЭТАЖНЫЙ ДВУХСЕКЦИОННЫЙ 16-КВАРТИРНЫЙ ДОМ С КВАРТИРАМИ ТИПА 1Б-2Б-3Б-4Б</p>	<p>ОХСО</p>
<p>ДЕКАБРЬ 1982</p>		<p>На 2-х листах. На 3-х страницах. Страница I</p>

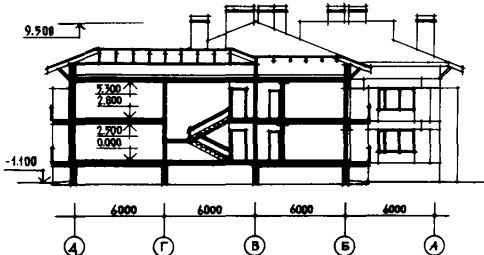
ФАСАД I-9



ПЛАН ТИПОВОГО ЭТАЖА



РАЗРЕЗ I-I



ЭКСПЛИКАЦИЯ КВАРТИР

Квартиры (тип)	Кол.	Площадь м2	
		жилая	общая
Однокомнатная 1Б	4	17,64	35,82
Двухкомнатная 2Б	4	29,27	48,52
Трехкомнатная 3Б	4	41,80	65,43
Четырехкомнатная 4Б	4	48,38	77,78
Средняя пл. квартиры		34,27	56,89

<p align="center">ДВУХЭТАЖНЫЙ ДВУХСЕКЦИОННЫЙ 16-КВАРТИРНЫЙ ДОМ С КВАРТИРАМИ ТИПА 1Б-2Б-3Б-4Б</p>	<p align="center">ТИПОВОЙ ПРОЕКТ 113-17-66/1</p>	<p align="center">Лист I Страница 2</p>
--	--	---

12ВА СТРОИТЕЛЬНЫЕ КОНСТРУКЦИИ И ИЗДЕЛИЯ

Конструктивная схема с продольными несущими стенами.

Фундаменты - из сборных бетонных блоков ГОСТ 13579-78 и железобетонных плит по серии I.112-5, вып. 0,1,2.
Типоразмеров - 5

Стены наружные - из крупных легкобетонных блоков по серии I.133-2, вып. 7,8.
Типоразмеров - 24

Стены внутренние - из крупных железобетонных блоков по серии I.134-2, вып. 4,5.
Типоразмеров - 12

Перекрытия - сборные железобетонные панели с круглыми пустотами по серии I.141-1, вып. 9,17,58.
Типоразмеров - 3

Лестница - сборная железобетонная по серии I.151-1, вып. 1; I.152-4, в.1.
Типоразмеров - 2

Перегородки - гипсобетонные панельные по серии 17 альбом 1У ч.1.
Типоразмеров - 11

Санузлы - россыпь.

Лоджии - сборные железобетонные плиты.

Ограждения - асбестоцементные листы.

Крыша - с холодным чердаком и наружным водостоком.

Кровля - асбестоцементные листы (волнистые) ГОСТ 16233-77.

Встроенное оборудование - антресольные и шкафы двери по серии I.172-4.

Двери наружные - по серии I.136-11, ч. 1,2.
Типоразмеров - 2

Двери внутренние - по серии I.136-10.
Типоразмеров - 5

Окна - с раздельными переплетами по серии I.136.5-16, часть 2.
Типоразмеров - 6

Полы - дощатые, линолеум, керамическая плитка.

Наибольшая масса конструкции - (панель перекрытия) - 2,8 т.

15UA ОТДЕЛКА

НАРУЖНАЯ

Расшивка швов с окраской красками ЦХВ.

ВНУТРЕННЯЯ

Жилые комнаты и прихожая - обои.
Кухни и санузлы - водоземulsionная покраска на всю высоту, ванны и кухни - облицовка глазурованной плиткой.

С9ГА ИНЖЕНЕРНОЕ ОБОРУДОВАНИЕ

Водопровод - хозяйственно-питьевой, расчетный напор у основания стояков - 1,4x10⁵ Па.

Канализация - хозяйственно-бытовая в поселковую сеть.

Отопление - водяное. Система двухтрубная с нижней разводкой, тупиковая. Радиаторы М-140-А0.
Температура теплоносителя 95-70°С.

Вентиляция - естественная.

Горячее водоснабжение - от внешней сети, расчетный напор у основания стояков - 1,4x10⁵ Па.

Газоснабжение - от внешней сети к кухонным плитам.

Электроснабжение - III категория, напряжение 220/380В, освещение - лампами накаливания.

Устройства связи - радификация, коллективная телеантенна, телефонный ввод.

С2ЕД ОСНАЩЕНИЕ ЗДАНИЯ

Оборудование кухонь и санузлов - газовые плиты, мойки, унитазы, ванны, умывальники.

J30B СКОРОСТНОЙ НАПОР ВЕТРА - $\frac{45 \text{ кгс/м}^2}{0,44 \text{ кПа}}$

J3NB ВЕС СНЕГОВОГО ПОКРОВА - $\frac{100 \text{ кгс/м}^2}{0,97 \text{ кПа}}$

R2C0 СТЕПЕНЬ ОГНЕСТОЙКОСТИ - вторая

N1BD РАСЧЕТНАЯ ТЕМПЕРАТУРА НАРУЖНОГО ВОЗДУХА - минус 20, 30, 40°С

G1BF ОРИЕНТАЦИЯ - свободная

G2DD КЛИМАТИЧЕСКИЕ РАЙОНЫ И ПОДРАЙОНЫ СССР - IB, II, с возможностью использования в III

G2EE ИНЖЕНЕРНО-ГЕОЛОГИЧЕСКИЕ УСЛОВИЯ - обычные

ДВУХЭТАЖНЫЙ ДВУХСЕКЦИОННЫЙ 16-КВАРТИРНЫЙ ДОМ С КВАРТИРАМИ ТИПА 1Б-2Б-3Б-4Б			ТИПОВОЙ ПРОЕКТ II3-I7-66/I		Лист 2 Страница 3	
---	--	--	-------------------------------	--	----------------------	--

Наименование		Всего На 1м2 приве- денной общей площади		Наименование		Всего На 1м2 приве- денной общей площади		
V41A	СТОИМОСТЬ			V4KA	ЭКСПЛУАТАЦИОННЫЕ ПОКАЗАТЕЛИ			
V41B	Общая сметная стоимость	тыс. руб.	103,35	0,109	Расход воды			
V41L	в том числе: строительно-монтажных работ	"	103,26	0,109	холодной горячей	д/с	0,67 - 0,90 -	
V41D	оборудования	"	0,06	-	V4K1	Канализационные стоки	"	3,17 -
V41JA	ТРУДОЕМКОСТЬ			V4KN	Тепла	ккал/ч кВт	186689 - 227,67 -	
V41JF	Построечные трудовые затраты	чел.-дн.	2268,59	23,95	в том числе: на отопление	то же	89719 - 109,41 -	
V41KA	РАСХОДЫ				на горячее водоснабжение	"	96970 - 118,26 -	
V41KB	Расход строительных материалов				Тепла на отопление на 1 м2 общей площади	"	98,57 - 0,12 -	
	Цемент	т	205,97	0,217	V4KJ	Газа	Нм3/ч	2,3 -
	Цемент, приведенный к марке М-400	"	202,68	0,214	V4KK	Потребная электрическая мощность	кВт	17,1 -
	в том числе: на сборные изделия	"	176,51	0,186		Эксплуатационные затраты	руб/год	6500 6,86
	Сталь	"	16,1	0,017	ТЕХНИЧЕСКИЕ ХАРАКТЕРИСТИКИ			
	Сталь, приведенная к классам А-I и С38/23	"	20,8	0,022	G3NB	Объем строительный	м3	3453 3,64
	в том числе: на сборные изделия	"	18,3	-		Площадь		
	Бетон и железобетон М3		740,62	0,78	G30C	застройки	м2	680,60 -
	в том числе: монолитный:				G30I	приведенная общая	"	947,80 -
	тяжелый	"	22,98	0,024	G30B	общая	"	910,20 -
	легкий	"	8,85	0,093	G30K	жилая	"	548,36 0,58
	сборный:					летних помещений	"	37,60 -
	тяжелый	"	473,93	0,50	ДОПОЛНИТЕЛЬНЫЕ ДАННЫЕ			
	легкий	"	234,86	0,248	Показатели приведены для условий строительства при расчетной температуре минус 30°C.			
	Лесоматериалы				В проекте даны варианты: фасадов для III климатического района; ограждающих конструкций при расчетной температуре минус 20, 40°C; кулевого цикла с подвалом; крыши совмещенной неветтилируемой; вариант спаренного и тройного остекления; отопления при расчетной температуре минус 20, 25, 35, 40°C. Разработан взамен типового проекта II3-I7-15			
	приведенные к круглому лесу	"	126,8	0,134				
	Кирпич	тыс. шт.	20,64	0,022				
	Масса конструкций и материалов	т	1760,2	1,86				
	Масса надземной части	т	1450,3	1,53				

V7EA	СОСТАВ ПРОЕКТНОЙ ДОКУМЕНТАЦИИ	Альбом I - Архитектурно-строительные, санитарно-технические и электротехнические чертежи Альбом II - Сметы Примененные материалы - серия I7, альбом IV, часть I. Изделия заводского изготовления. Панели перегородок гипсобетонные (распространяет ЦИТП, инв.№ 1394I-II) Объем проектных материалов, приведенных к формату II - 363 формата					
V7BA	АВТОР ПРОЕКТА	ЦНИИЭПгражданстрой, II7279, Москва, В-279, Профсоюзная ул., 93а					
V7BA	УТВЕРЖДЕНИЕ	Утвержден Госгражданстроем, письмо № СЗ-3-148 от 23.01.76 Введен в действие ЦНИИЭПгражданстроем Приказ № 107/Г от 13.09.1982 г.					
V7KA	ПОСТАВЩИК	ЦИТП, 125878, Москва, А-445, Смольная ул., 22					

Инв.№ 18226
Катал.д.д.№ 046784

Главный архитектор III к.к. Т.С. Гольдфард

Белнов

Главный инженер института