

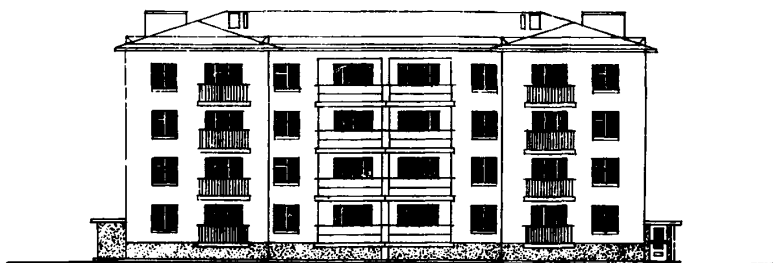
изм. см. сд. 1-12-85

I-12-82

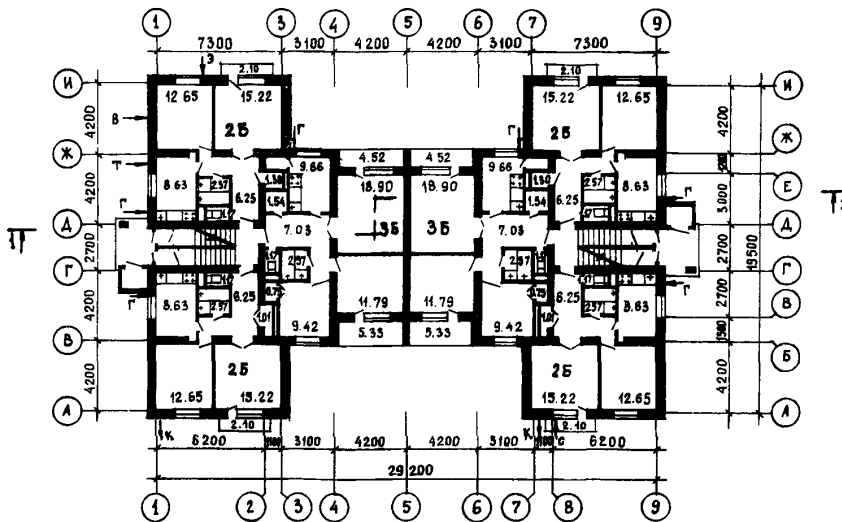
I25

<p>СССР</p>	<p>СТРОИТЕЛЬНЫЙ КАТАЛОГ ЧАСТЬ 2 ТИПОВЫЕ ПРОЕКТЫ ПРЕДПРИЯТИЙ, ЗДАНИЙ И СООРУЖЕНИЙ</p>	<p>ТИПОВОЙ ПРОЕКТ II4-24-47/I.2 УДК 726.07:691.421-431</p>
<p>ЦИТП</p>	<p>ЧЕТЫРЕХЭТАЖНЫЙ ДВУХСЕКЦИОННЫЙ ДОМ НА 24 КВАРТИРЫ</p>	<p>ОХСО</p>
<p>ДЕКАБРЬ 1982</p>		<p>На 2-х листах На 3-х страницах Страница I</p>

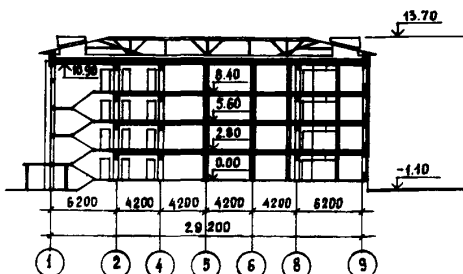
Ф А С А Д I - 9



ПЛАН ТИПОВОГО ЭТАЖА



РАЗРЕЗ I-I



ЭКСПЛИКАЦИЯ КВАРТИР

Квартиры (тип)	Кол.	Площадь, м ²	
		жилая	общая
Двухкомнатные 2Б	8	27,87	50,25
Двухкомнатные 2Б	8	27,87	49,96
Трехкомнатные 3Б	8	40,11	66,17
Средняя площадь квартиры		31,95	55,46

ЧЕТЫРЕХЭТАЖНЫЙ ДВУХСЕКЦИОННЫЙ ДОМ НА 24 КВАРТИРЫ	ТИПОВОЙ ПРОЕКТ II4-24-47/I.2	Лист I Страница 2
-----------------------------------------------------	---------------------------------	----------------------

D2BA СТРОИТЕЛЬНЫЕ КОНСТРУКЦИИ И ИЗДЕЛИЯ

Конструктивная схема с поперечными и продольными несущими стенами и операнием плит перекрытия на несущие стены.

Фундаменты - ленточные бутобетонные (варианты - из сборных железобетонных плит и бетонных блоков, свайные).

Стены наружные и внутренние - из пустотелого кирпича (вариант - из полнотелого кирпича).

Перекрытия - сборные железобетонные панели по серии I.I4I-I вы.7, II. Типоразмеров - 8. Плиты по серии I.242-2. Типоразмеров - I.

Перегородки - гипсоблочные, шлакоблочные. Лестницы - сборные железобетонные марши и площадки с чистой бетонной поверхностью по серии I.I5I-I вып. I. Типоразмеров - 3.

Балконы и лоджии - сборные железобетонные плиты по серии I.I37-3 вып. I. Ограждения - деревянные. Типоразмеров - 4.

Покрытие - скатное чердачное (вариант - плоское с подпроходным чердаком).

Кровля - волнистые асбестоцементные листы по обрешетке из реек (вариант - рулонная). Стропила - из пиломатериалов.

Двери наружные - щитовой конструкции по серии I.I36-II. Типоразмеров - 6.

Двери внутренние - щитовой конструкции по серии I.I36-IO. Типоразмеров - 5.

Окна со сваренными переплетами по серии I.I36.5-16. Типоразмеров - 2.

Полы - дощатые, керамическая плитка, цементные.

Наибольшая масса монтажного элемента (плита перекрытия) - I,97 т

H5UA ОТДЕЛКА

НАРУЖНАЯ

Кладка стен с подбором лицевой поверхности кирпича с расшивкой швов, цоколь - штукатурка крупным набрызгом.

ВНУТРЕННЯЯ

В комнатах и передних - улучшенная клеевая покраска, в кухнях и уборных - масляная павель на высоту I,6 м, выше - высококачественная клеевая покраска

J30B СКОРОСТНОЙ НАПОР ВЕТРА - $\frac{45 \text{ кгс/м}^2}{0,44 \text{ мПа}}$

R2CO СТЕПЕНЬ ОГНЕСТОЙКОСТИ - вторая
N1 B0 РАСЧЕТНАЯ ТЕМПЕРАТУРА НАРУЖНОГО ВОЗДУХА минус 20°, 25°C

G2DD КЛИМАТИЧЕСКИЕ РАЙОНЫ УССР - II, III

C3GA ИНЖЕНЕРНОЕ ОБОРУДОВАНИЕ

Водопровод - хозяйственно-питьевой, расчетный напор на вводе 22 м.вод.ст.

Канализация - бытовая во внешнюю сеть.

Отопление - водяное центральное. Система однострунная с радиаторами M-I40-A0 для расчетных температур -20°, -25°C. Температура теплоносителя 95-70°C.

Вентиляция - естественная, из кухонь - принудительная.

Горячее водоснабжение - централизованное от внешней сети, расчетный напор на вводе 22 м.вод.ст.

Газоснабжение - от внешней сети к кухонным плитам.

Электроснабжение - от внешней сети, напряжение 220/380 В

Освещение - лампами накаливания.

Устройства связи - радиотрансляция, телеантенна, телефонный ввод.

C2ED ОСНАЩЕНИЕ ЗДАНИЯ

Оборудование кухонь и санузлов - газовые плиты, мойки, унитазы, ванны, умывальники.

J3NB ВЕС СНЕГОВОГО ПОКРОВА - $\frac{70-100 \text{ кгс/м}^2}{0,68-0,98 \text{ мПа}}$

G1 BF ОРИЕНТАЦИЯ - неограниченная

G2EE ИНЖЕНЕРНО-ГЕОЛОГИЧЕСКИЕ УСЛОВИЯ - обычные

ЧЕТЫРЕХЭТАЖНЫЙ ДВУХСЕКЦИОННЫЙ ДОМ НА 24 КВАРТИРЫ	ТИПОВОЙ ПРОЕКТ II4-24-47/I.2	Лист 2 Страница 3
-----------------------------------------------------	---------------------------------	----------------------

Наименование	Всего	На 1м2 приведен- ной об- щей пло- щади	Наименование	Всего	На 1м2 приведен- ной об- щей пло- щади
V1IA СТОИМОСТЬ			V4KA ЭКСПЛУАТАЦИОННЫЕ ПОКАЗАТЕЛИ		
V1IB Общая сметная стои- мость	тыс. руб. 124,04	0,09	Расход		
в том числе:			V4KI воды		-
V1IL строительно-монтаж- ных работ	" 124,04	0,09	холодной	л/с 0,76	-
			горячей	" 1,03	-
			V4KI Канализационные стоки	" 3,2	-
V1JA ТРУДОЕМКОСТЬ			V4KI Тепла	ккал/ч кВт 225250 261,92	-
V1JF Построечные тру- довые затраты	чел.-дн. 5086,2	3,69	в том числе:		
V1KA РАСХОДЫ			на отопление	" 94250 109,59	-
V1KB Расход строительных материалов			на горячее водо- снабжение	" 131000 152,33	-
Цемент	т 258,3	0,187	Тепла на отопление 1м2 общей площади	" 71 0,08	-
Цемент, приведенный к марке М400	" 236,7 (133,3)	0,172	V4KJ Газа	мм3/ч 7,0	-
в том числе:			V4KK Потребная электри- ческая мощность	кВт 21,6	-
на сборные изделия	" 103,4	0,075	Эксплуатационные затраты	руб/год 11346,9	8,23
Сталь	" 20,7 (4,5)	0,015			
Сталь, приведенная к классам А-I и С38/23	" 23,4	0,017			
в том числе:			ТЕХНИЧЕСКИЕ ХАРАКТЕРИСТИКИ		
на сборные изделия	" 20,0	-	G3NB Объем строительный	м3 6561,95	4,76
Бетон и железобетон	м3 599,3	0,435	в том числе:		
в том числе:			подземной части	" 979,40	-
монокотный тяжелый	" 254,7	-	Площадь		
сборный тяжелый	" 344,6	-	G3OC застройки	м2 497,55	-
Лесоматериалы	" 118,1	0,086	G3OI приведенная общая	" 1378,72	-
Лесоматериалы, при- веденные к кругло- му лесу	" 177,1(92,2)	0,128	G3OB общая	" 1331,04	-
Кирпич	тыс.шт. 397,9	-	G3OK жилая	" 766,80	0,56
Масса конструкций и материалов	т 3785,3	2,746	летних помещений	" 112,40	-
Масса надземной части (от нева пе- рекрытия техниче- ского подполья)	" 3254,8	2,36			

ДОПОЛНИТЕЛЬНЫЕ ДАННЫЕ

Проект разработан взамен т.п. II4-24-47. Показатели приведены для условий строитель-
ства при расчетной температуре -20°C и весе снегового покрова 70кгс/м^2 . Разработан вариант
дома с подвалом. Расчетный показатель - 1м2 приведенной общей площади.

В7КА СОСТАВ ПРОЕКТНОЙ ДОКУМЕНТАЦИИ

Альбом I - Архитектурно-строительные, санитарно-технические и электротехнические чертежи.
Альбом II - Сметы.

Примененные типовые проекты: типовой проект II4-24-2/I "Двухэтажный двухсекционный
дом на 12 квартир", альбомы II и III.

Объем проектных материалов, приведенных к формату II - 674 форматки.
в том числе изделия заводского изготовления - 122 форматки.

В7БА АВТОР ПРОЕКТА УкрНИИГраждансельстрой, 252039, Киев-39, пр.40-летия Октября,50.

В7НА УТВЕРЖДЕНИЕ Утвержден Госстроем СССР 9 июля 1973г. приказ № 154.
Введен в действие институтом "УкрНИИГраждансельстрой", приказ № 15
28 апреля 1982г.

В7КА ПОСТАВЩИК Киевский филиал ЦИП, 252057, Киев-57, ул.Жена Потье,12.

М.Р.САГАН

Главный архитектор
проекта

А.Е.АНТОНОВ

Главный инженер
института