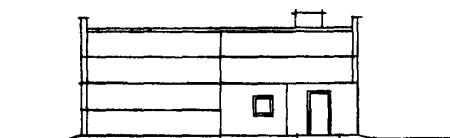
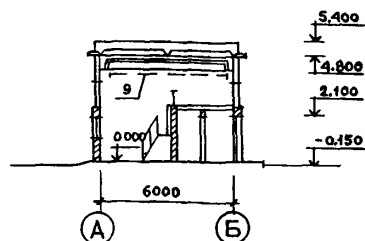


СССР	СТРОИТЕЛЬНЫЙ КАТАЛОГ ЧАСТЬ 2 ТИПОВЫЕ ПРОЕКТЫ ПРЕДПРИЯТИЙ, ЗДАНИЙ И СООРУЖЕНИЙ	ТИПОВОЙ ПРОЕКТ 901-3-225.86 УДК 628.32
ЦИТП	СТАНЦИЯ УМЯГЧЕНИЯ И ОБЕЗЖЕЛЕЗИВАНИЯ ПОДЗЕМНЫХ ВОД С УСТАНОВКОЙ ЗАВОДСКОГО ИЗГОТОВЛЕНИЯ ТИПА "СТРУЯ" ПРОИЗВОДИТЕЛЬНОСТЬЮ 100 М ³ /СУТКИ	О1ВВ
МАРТ 1987		На 2-х листах На 3-х страницах Страница I

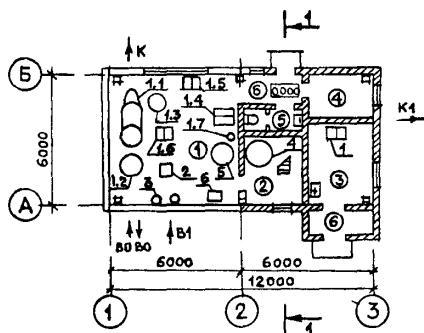
ФАСАД I-3



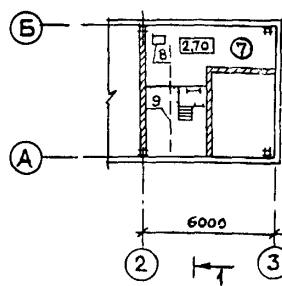
РАЗРЕЗ I-I



ПЛАН НА ОТМ. 0.000



ПЛАН НА ОТМ. 2.700



ЭКСПЛИКАЦИЯ ПОМЕЩЕНИЙ

Но-мер	Наименование	Площадь м ²	Но-мер	Наименование	Площадь м ²
1	Фильтровальный зал	35,2	5	Санузел	2,6
2	Склад реагентов	9,8	6	Тамбур	6,4
3	Котельная	9,3	7	Подсобные помещения	13,3
4	Служебная комната	5,0			

ЭКСПЛИКАЦИЯ ОБОРУДОВАНИЯ

Поз.	Наименование и марка	Кол.	Наименование и марка	Кол.	
1.1	Трубчатый отстойник	1	1.5	Насос-дозатор НД63/16 Д14А	1
1.2	Скорый фильтр	1	2	Бак азраторный	1
1.6	Центробежный насос К20/30-У2	2	1.3	Сетчатый фильтр	1
1.4	Двухсекционный бак раствора соды	1	3	Бактерицидная установка ОВ-III	2
5	Гидравлическая мешалка раствора извести	3	4	Гуммированный аппарат 204.0.19.Р. 2-04.16	1
1.7	Напорный гидрощиток ПЦК	1	8	Переносной компрессор СО-45А	1
6	Центробежный фекальный насос ФГ25,5/14,5	1	9	Таль электрическая 0 25т	1
		1	1	Котлы КЧМ-2М	2

СТАНЦИЯ УМЯГЧЕНИЯ И ОБЕЗЖЕЛЕЗИВАНИЯ ПОДЗЕМНЫХ ВОД С УСТАНОВКАМИ ЗАВОДСКОГО ИЗГОТОВЛЕНИЯ ТИПА "СТРУЯ" ПРОИЗВОДИТЕЛЬНОСТЬ 100 м ³ /СУТКИ		ТИПОВОЙ ПРОЕКТ 901-3-225.86	Лист I Страница 2
Д2ВА	СТРОИТЕЛЬНЫЕ ИЗДЕЛИЯ И КОНСТРУКЦИИ	НСУА	ОТДЕЛКА НАРУЖНАЯ
	Фундаменты - монолитные железобетонные стakanного типа, сборные бетонные блоки по ГОСТ 13579-78, ГОСТ 13580-80, фундаментные балки по серии 1.415-1, выпуск 1		Окраска перхлорвиниловыми красками, штукатурка по кирпичной кладке с разделкой швов и окраской под панели.
	Колонны - сборные железобетонные по серии 1.423.3 выпуск 1,2, 1.427.1-3, выпуск 1, типоразмеров - 1.	НСУА	ВНУТРЕННЯЯ
	Балки покрытия - сборные железобетонные по серии 1.462.1-3/80, выпуск 1,2. Типоразмеров - 1.		Штукатурка, расшивка швов, окраска поливинилацетатной краской ВА-27А, облицовка глазурированной плиткой, известковая побелка, масляная окраска.
	Плиты покрытия и перекрытия - сборные железобетонные по серии 3.006.2 вып. II-2, по ГОСТ 22701.1-77 таблица 7, типоразмеров 3.	С3ДА	ИНЖЕНЕРНОЕ ОБОРУДОВАНИЕ
	Стены сборные керамзитобетонные панели по серии 1.030.1-1 выпуск 0-0+4-2.		Водопровод - от напорного трубопровода отфильтрованной воды, напор на вводе 15 м вод.ст.
	Перегородки - кирпичные.		Канализация - хозяйственно-бытовая в отдельно стоящий выгреб емкостью 10 м ³ .
	Кровля - рулонная четырехслойная, утеплитель пенобетон $\gamma = 400$ кг/м ³ .		Отопление - водяное с параметрами 95-70°C от водогрейного котла встроенной котельной.
	Полы - керамическая плитка, линолеум, цементные.		Вентиляция - естественная
	Окна - деревянные по ГОСТ 12506-81; типоразмеров - 2, по ГОСТ 11214-78 типоразмеров - 1.		Электроснабжение - от внешних сетей напряжением 380/220В
	Двери - деревянные по ГОСТ 14624-84; типоразмеров - 1, по ГОСТ 6629-74 типоразмеров - 2.		Освещение - лампы накаливания.
	Наибольшая масса монтажного элемента - (Балка покрытия) - 2 т.		Таль электрическая грузоподъемностью 0,25 т.
Ж3ОВ	СКОРОСТНОЙ НАПОР ВЕТРА $\frac{27 \text{ кгс/м}^2}{0,26 \text{ КПа}}$	С2DD	КЛИМАТИЧЕСКИЕ РАЙОНЫ И ПОДРАЙОНЫ СССР
Р2СО	СТЕПЕНЬ ОГНЕСТОЙКОСТИ - вторая		II-B; III-A; III-B
В1ВД	РАСЧЕТНАЯ ТЕМПЕРАТУРА НАРУЖНОГО ВОЗДУХА - минус 20,30 (основное решение, 40°C)	Г3ВВ	ВЕС СНЕГОВОГО ПОКРОВА $\frac{100 \text{ кгс/м}^2}{0,98 \text{ КПа}}$
С3РТ	ТЕХНОЛОГИЧЕСКИЙ ПРОЦЕСС	С2ЕВ	ИНЖЕНЕРНО-ГЕОЛОГИЧЕСКИЕ УСЛОВИЯ - обычные
	Для очистки воды в проекте применена установка заводского изготовления типа "Струя" производительностью 100 м ³ /сутки. Промывка установки осуществляется отводонапорной башни типа Рожновского. Предусмотрено коагулирование воды с применением извести и соды. Подача воды на установку осуществляется насосами К20/30-У2, установленными в фильтровальном зале в количестве 2 штук. Обеззараживание осуществляется бактерицидными установками ОВ-III в количестве 2 штук.		
С3ВД	ПРОИЗВОДСТВЕННАЯ ПРОГРАММА		ПОТРЕБНОСТЬ В СЫРЬЕ И РЕСУРСАХ
	Вода питьевого качества м ³ /сут 100		Вода м ³ /сут 7,2
	Расчетный показатель I м ³ питьевой воды		Тепло $\frac{\text{ккал/ч}}{\text{кВт}}$ 13180
	Себестоимость продукции на расчетный показатель руб. $\frac{0,33}{0,31}$		13,18
	Приведенные затраты на единицу товарной продукции руб. $\frac{0,45}{0,43}$		Потребная электрическая мощность кВт 19,8
	В числителе приведены данные для процесса умягчения, в знаменателе для обезжелезивания	С3DD	РЕЖИМ РАБОТЫ И ШТАТЫ
			Количество смен 3
			Общее количество работающих 5
			в том числе:
			рабочих 5
			то же в наиболее многочисленную смену 2
			Коэффициент сменности 1,67

СТАНЦИЯ УМЯГЧЕНИЯ И ОБЕЗЖЕЛЕЗИВАНИЯ ПОДЗЕМНЫХ ВОД С УСТАНОВКАМИ
ЗАВОДСКОГО ИЗГОТОВЛЕНИЯ ТИПА "СТРУЯ" ПРОИЗВОДИТЕЛЬНОСТЬЮ
100 м³/СУТКИ

ТИПОВОЙ ПРОЕКТ
901-3-225.86

Лист 2
Страница 3

Наименование	Всего	Удельный показа- тель	Наименование	Всего	Удельный показа- тель
V1IA	СТОИМОСТЬ		V4KA	ЭКСПЛУАТАЦИОННЫЕ ПОКАЗАТЕЛИ	
V1IB	тыс. руб.	33,84			
V1IL	то же	19,84	V4KH	Расход воды холодной	м ³ /сут 7,2
V1IO		14,00	V4KI	Канализацион- ные стоки	то же 4 -
V1IS	руб.	-	V4KN	Тепла	ккал кВт 13180 15,29
V1IR		242,87		в том числе:	
V1IV	"	44,19		на отопление	то же 13180 15,29
V1JA	"	-		Тепла на отоп- ление 1 м2 об- щей площади	то же 161,5 0,19
V1JF	чел. дн.	368			
V1JR	то же	-		Потребная электрическая мощность	кВт 19,8 -
V1JV	"	3,68		ТЕХНИЧЕСКИЕ ХАРАКТЕРИСТИКИ	
V1KA	РАСХОДЫ		G3NB	Объем строи- тельный	м ³ 449 -
V1KB	г	28,10 (10,55)	V1NP	Объем строи- тельный на расчетный пока- затель	то же - 4,49
	то же	0,34 (0,13)	G3OC	Площадь застройки	м ² 89,0 -
	"	3,92	G3OB	Общая площадь	то же 81,62 -
	"	4,45	V1OK	Общая пло- щадь на рас- четный пока- затель	" - 0,82
	"	0,04			
	м3	91,49			
	то же	27,97			
	"	63,52			
	"	0,78			
	"	4,23			
	"	6,91			
	тыс.шт.	15,38			

В скобках указывается потребность строи-
тельных материалов без учета расходов на
изготовление сборных изделий и конструкций

ДОПОЛНИТЕЛЬНЫЕ ДАННЫЕ

Расчетный показатель 1 м³ воды в сутки (количество расчетный единиц 100).

V7EA	Сметная документация составлена в нормах и ценах 1984 г.	
	СОСТАВ ПРОЕКТНОЙ ДОКУМЕНТАЦИИ	
	АЛЬБОМ I	- Пояснительная записка (из т.п.901-3-228.86).
	АЛЬБОМ II	- Архитектурно-строительные решения, технологическая, санитарно-техническая
	АЛЬБОМ III	- Строительные изделия
	АЛЬБОМ IV	- Нестандартизированное оборудование (из т.п.901-3-199.85)
	АЛЬБОМ V	- Ведомости потребности в материалах
	АЛЬБОМ VI	- Спецификации оборудования
	АЛЬБОМ VII	- Сметы

Объем проектных материалов, приведенных к формату А4 - 468 форматок

V7BA	АВТОР ПРОЕКТА	Гипрокоммунводоканал МЖК РСФСР Москва, 109172, ул.Володарского, 35
V7BA	УТВЕРЖДЕНИЕ	Утвержден Минжилкомхозом РСФСР приказ № II-ТД от 07.8.86 г. Введена в действие институтом "Гипрокоммунводоканал" Приказ № 118 от 07.8.86 г. Срок действия - 1989 г.
V7CA	ПОСТАВЩИК	Свердловский филиал ЦИП, 620062, г.Свердловск, ул.Чебышева, 4.

Инв. № 21686
Катал.л. № 055949

Е.А.Артемов

Главный инженер проекта

Н.Г.Хазиков

Главный инженер института