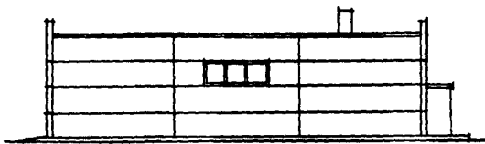
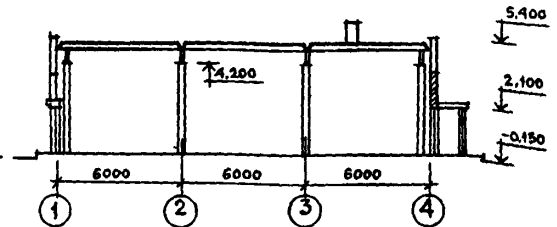


СССР	СТРОИТЕЛЬНЫЙ КАТАЛОГ ЧАСТЬ 2 ТИПОВЫЕ ПРОЕКТЫ ПРЕДПРИЯТИЙ, ЗДАНИЙ И СООРУЖЕНИЙ	ТИПОВОЙ ПРОЕКТ 901-3-227.86 УДК 628.32
	ЦИТП	СТАНЦИЯ УМЯГЧЕНИЯ И ОБЕЗЖЕЛЕЗИВАНИЯ ПОДЗЕМНЫХ ВОД С УСТАНОВКОЙ ЗАВОДСКОГО ИЗГОТОВЛЕНИЯ ТИПА "СТРУЯ" ПРОИЗВОДИТЕЛЬНОСТЬЮ 400 М ³ /СУТКИ
МАРТ 1987		На 2-х листах На 3-х страницах Страница I

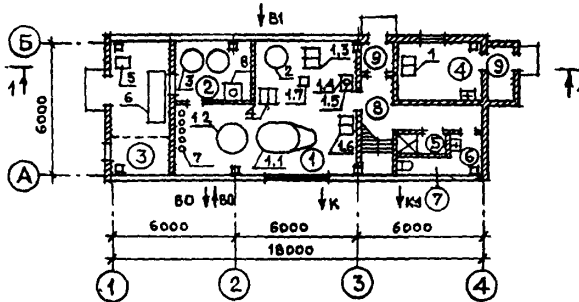
ФАСАД I-4



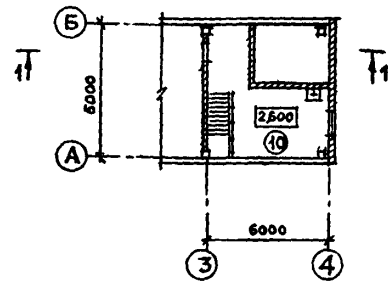
РАЗРЕЗ I-I



ПЛАН НА ОТМ. 0.000



ПЛАН НА ОТМ. 2.600



ЭКСПЛИКАЦИЯ ПОМЕЩЕНИЙ

Но- мер	Наименование	Площадь м ²	Но- мер	Наименование	Площадь м ²
1	Фильтровальный зал	41,8	6	Гардеробная	3,4
2	Отделение известкования	10,3	7	Санузел	1,7
3	Склад извести	16,2	8	Коридор	10,34
4	Котельная	10,0	9	Тамбур	5,00
5	Душевая	1,7	10	Служебная комната	20,0

ЭКСПЛИКАЦИЯ ОБОРУДОВАНИЯ

Поз.	Наименование и марка	Кол.	Поз.	Наименование и марка	Кол.
1.1	Трубчатый отстойник	1	1.7	Сетчатый фильтр	1
1.2	Скорый фильтр	1	5	Насос ФГ 14,5/10-У4	1
1.3	Насос центробежный К20/30-У2	2	6	Известкогасилка СМ-1247	1
1.4	Бак азарторный	1	7	Бактерицидные установки ОВ-III	5
1.4	Бак рабочего раствора соды	1	8	Дренажный насос "ГНОМ"-10/10	1
3	Гидравлические мешалки известково- вого раствора	2	1.5	Переносная механическая мешалка	1
1.6	Насосы дозаторы НД160/25 Д14А	2	1	Котлы КЧМ-2М	2
4	Насосы ФГ 25,5/14,5-У4	2			

СТАНЦИЯ УМЯГЧЕНИЯ И ОБЕЗЖЕЛЕЗИВАНИЯ ПОДЗЕМНЫХ ВОД С УСТАНОВКАМИ ЗАВОДСКОГО ИЗГОТОВЛЕНИЯ ТИПА "СТРУЯ" ПРОИЗВОДИТЕЛЬНОСТЬЮ 400 М ³ /СУТКИ		ТИПОВОЙ ПРОЕКТ 90I-3-227.86	Лист I Страница 2
Г2ВА	СТРОИТЕЛЬНЫЕ ИЗДЕЛИЯ И КОНСТРУКЦИИ	НСУА	ОТДЕЛКА НАРУЖНАЯ
	Фундаменты - монолитные железобетонные стального типа, сборные бетонные блоки по ГОСТ 13579-78, плиты по ГОСТ 13580-80, фундаментные балки по серии 1.415-1 выпуск 1		Окраска перхлорвиниловыми красками, штукатурка по кирпичной кладке с разделкой швов и окраской под панели
	Колонны - сборные железобетонные по серии 1.423-3 выпуск 1,2, 1.427.1-3 выпуск 1, типоразмеров - 1	НСУА	ВНУТРЕННЯЯ
	Балки покрытия - сборные железобетонные по серии 1.462.1-3/80. Выпуск 1-2. Типоразмеров - 1.		Штукатурка, расшивка швов, окраска поливинилацетатной краской ВА-27А, облицовка глазурированной плиткой, известковая побелка масляная окраска
	Плиты покрытия и перекрытия - сборные железобетонные по серии 1.141-1 выпуск 62, 3.006-2, вып. П-2, по ГОСТ 22701.1-77 таблица 2. Типоразмеров 5.	СЗСА	ИНЖЕНЕРНОЕ ОБОРУДОВАНИЕ
	Стены - сборные керамзитобетонные панели по серии 1.0301-1, выпуск 0-0+4-2		Водопровод - от напорного трубопровода отфильтрованной воды, напор на вводе 15 м вод.ст.
	Перегородки - кирпичные.		Канализация - хозяйственно-бытовая в отдельно стоящий выгреб емкость 10 м ³
	Кровля - рулонная четырехслойная утеплитель пенобетон $\delta = 400$ кг/м ³ .		Отопление - водяное с параметрами 95-70°C от водогрейного котла встроенной котельной.
	Полы - керамическая плитка, линолеум, цементные.		Вентиляция - естественная
	Окна - деревянные по ГОСТ 12506-81; типоразмеров - 3.		Электроснабжение - от внешних сетей напряжением 380/220В
	Двери - деревянные по ГОСТ 14624-84 типоразмеров - 1 по ГОСТ 6629-74 типоразмеров - 2, по ГОСТ 24698-81 типоразмеров - 1.		Освещение - лампы накаливания
	Наибольшая масса монтажного элемента - (балка покрытия) - 5,4 т	Г2DD	КЛИМАТИЧЕСКИЕ РАЙОНЫ И ПОДРАЙОНЫ СССР
Г3ОВ	СКОРОСТНОЙ НАПОР ВЕТРА $\frac{27 \text{ кгс/м}^2}{0,26 \text{ КПа}}$	Г3НВ	ВЕС СНЕГОВОГО ПОКРОВА $\frac{100 \text{ кгс/м}^2}{0,98 \text{ КПа}}$
Г2СО	СТЕПЕНЬ ОГНЕСТОЙКОСТИ - вторая	Г2ЕЕ	ИНЖЕНЕРНО-ГЕОЛОГИЧЕСКИЕ УСЛОВИЯ - обычные
Г1ВД	РАСЧЕТНАЯ ТЕМПЕРАТУРА НАРУЖНОГО ВОЗДУХА - минус 20,30 (основное решение), 40°C		
Г3ДТ	ТЕХНОЛОГИЧЕСКИЙ ПРОЦЕСС		
	Для очистки воды в проекте применена установка заводского изготовления типа "Струя" производительностью 400 м ³ /сутки. Промывка установки осуществляется от водонапорной башни типа Рожновского. Предусмотрено коагулирование воды с применением извести и соды. Подача воды на установку осуществляется насосами К20/30-У2, установленными в фильтровальном зале в количестве 2 штук. Обеззараживание осуществляется бактерицидными установками ОВ-III в количестве 5 штук.		
Г3ВД	ПРОИЗВОДСТВЕННАЯ ПРОГРАММА	ПОТРЕБНОСТЬ В СЫРЬЕ И РЕСУРСАХ	
	Вода питьевого качества м ³ /сут 400	Вода	м ³ /сут 20
	Расчетный показатель I м ³ питьевой воды	Тепло	$\frac{\text{ккал/ч}}{\text{кВт}}$ $\frac{40120}{46,55}$
	Себестоимость продукции на расчетный показатель, руб. $\frac{0,14}{0,12}$	Потребная электрическая мощность кВт	29,8
	Приведенные затраты на единицу товарной продукции, руб. $\frac{0,19}{0,17}$	Г3ВД	РЕЖИМ РАБОТЫ И ШТАТЫ
	В числителе приведены данные для процесса умягчения, в знаменателе для обезжелезивания	Количество смен	3
		Общее количество работающих в том числе:	5
		рабочих	5
		То же, в наиболее многочисленную смену	2
		Коэффициент сменности	1,67

СТАНЦИЯ УМЯГЧЕНИЯ И ОБЕЗЖЕЛЕЗИВАНИЯ ПОДЗЕМНЫХ ВОД С УСТАНОВКАМИ
ЗАВОДСКОГО ИЗГОТОВЛЕНИЯ ТИПА "СТРУЯ" ПРОИЗВОДИТЕЛЬНОСТЬЮ
400 м³/СУТКИ

ТИПОВОЙ ПРОЕКТ
901-3-227.86

Лист 2
Страница 3

Наименование	Всего	Удельный показа- тель	Наименование	Всего	Удельный показа- тель
V1IA СТОИМОСТЬ			V4KA ЭКСПЛУАТАЦИОННЫЕ ПОКАЗАТЕЛИ		
V1IB Общая сметная стоимость	тыс. руб. 48,62	-	Расход воды		
V1IL в том числе: строительно-монтажных работ	то же 28,63	-	V4KH холодной	м ³ /сут. 19	-
V1IO оборудования	то же 19,99	-	V4KI Канализационные стоки	то же 16	-
V1IS Стоимость строительно-монтажных работ на 1 м ² общей площади	руб. -	237,71	V4KN Тепла	К кал/ч кВт 40120 46,55	-
V1IR Стоимость строительно-монтажных работ на 1 м ³ строительного объема	" -	43,84	в том числе: на отопление	то же 23920 27,75	-
V1IV Стоимость общая на расчетный показатель	" -	121,55	на горячее водоснабжение	то же 16200 18,80	-
V1JA ТРУДОЕМКОСТЬ			Тепла на отопление 1 м ² общей площади	" -	198,6
V1JF Построечные трудовые затраты	чек. ден. 556	-			0,23
V1JR То же на 1 м ³ строительного объема	то же -	0,85	Потребная электрическая мощность	кВт 29,8	-
V1JV То же на расчетный показатель	" -	1,39			
V1KA РАСХОДЫ			ТЕХНИЧЕСКИЕ ХАРАКТЕРИСТИКИ		
V1KB Расход строительных материалов			G3NB Объем строительный	м ³ 653	-
Цемент, приведенный к М 400	т 41,93 (18,02)	-	V1NP Объем строительный на расчетный показатель	" -	1,63
То же на 1 м ² общей площади	" -	0,35 (0,15)	G3OC Площадь застройки	м ² 128,0	-
Сталь	" 6,15	-	G3OB Общая площадь	" 120,44	-
Сталь, приведенная к классам А-1 и С 38/23	" 7,59	-	V1OK Общая площадь на расчетный показатель	" -	0,30
То же, на расчетный показатель	-	0,02			
Бетон и железобетон	м ³ 136,39	-			
в том числе: монолитный	" 49,44	-			
сборный	" 86,95	-			
То же, на 1 м ² общей площади	" -	0,72			
Лесоматериалы	" 6,26	-			
Лесоматериалы, приведенные к круглому лесу	" 9,97	-			
Кирпич	тыс.шт. 22,53	-			

В скобках указывается потребность строительных материалов без учета расходов на изготовление сборных изделий и конструкций

ДОПОЛНИТЕЛЬНЫЕ ДАННЫЕ

Расчетный показатель 1 м³ воды в сутки (количество расчетный единиц - 400).
Сметная документация составлена в нормах и ценах 1984 г.

B7EA СОСТАВ ПРОЕКТНОЙ ДОКУМЕНТАЦИИ

- АЛЬБОМ I - Пояснительная записка (из т.п. 901-3-228.86)
- АЛЬБОМ II - Архитектурно-строительные решения, технологическая, санитарно-техническая и электротехническая части
- АЛЬБОМ III - Строительные изделия (из т.п. 901-3-228.86)
- АЛЬБОМ IV - Нестандартизированное оборудование (из т.п. 901-3-201.85)
- АЛЬБОМ V - Ведомости потребности в материалах
- АЛЬБОМ VI - Спецификации оборудования
- АЛЬБОМ VII - Сметы

Объем проектных материалов, приведенных к формату А4 - 440 форматок

B7BA АВТОР ПРОЕКТА

Институт "Гипрокоммунводоканал" МНХ РСФСР
г. Москва, 109172, ул. Володарского, 35

B7BA УТВЕРЖДЕНИЕ

Утвержден Минжилкомхозом РСФСР приказ № II-ТД от 07.8.86 г.
Введен в действие институтом "Гипрокоммунводоканал"
Приказ № 118 от 07.8.86г. Срок действия - 1989 г.

B7KA ПОСТАВЩИК

Свердловский филиал ЦИП, 620062, г. Свердловск, ул. Чебышева, 4

Инв. № 21688

Катал.л. № 055951

Е.А.Артемов

Главный инженер проекта

И.Г.Хазиков

Главный инженер института