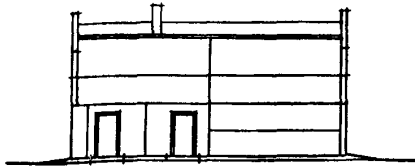
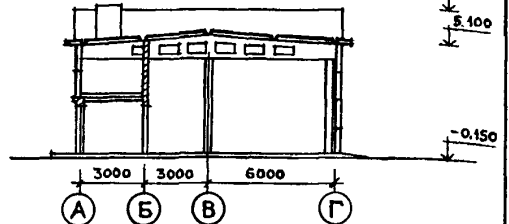


<p><b>СССР</b></p>	<p>СТРОИТЕЛЬНЫЙ КАТАЛОГ                  ЧАСТЬ 2                  ТИПОВЫЕ ПРОЕКТЫ ПРЕДПРИЯТИЙ, ЗДАНИЙ И СООРУЖЕНИЙ</p>	<p>ТИПОВОЙ ПРОЕКТ                  901-3-228.86                  УДК 628.32</p>
<p><b>ЦИТП</b></p>	<p>СТАНЦИЯ УМЯГЧЕНИЯ И ОБЕЗЖЕЛЕЗИВАНИЯ ПОДЗЕМНЫХ                  ВОД С УСТАНОВКОЙ ЗАВОДСКОГО ИЗГОТОВЛЕНИЯ ТИПА                  "СТРУЯ" ПРОИЗВОДИТЕЛЬНОСТЬЮ 800 м<sup>3</sup>/СУТКИ</p>	<p><b>О I В В</b></p>
<p>МАРТ  <b>1987</b></p>		<p>На 2-х листах                  На 3-х страницах                  Страница I</p>

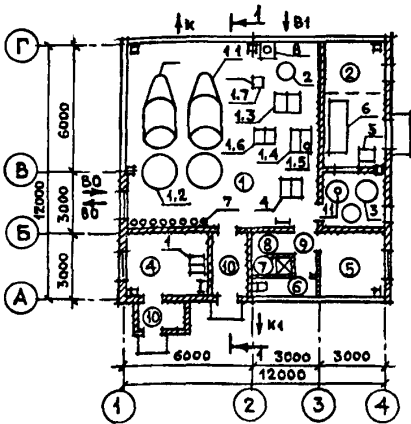
ФАСАД I-4



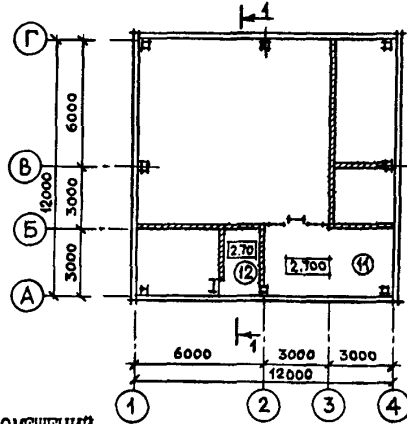
РАЗРЕЗ I-I



ПЛАН НА ОТМ. 0.000



ПЛАН НА ОТМ. 2.700



ЭКСПЛИКАЦИЯ ПОМЕЩЕНИЙ

Но-мер	Наименование	Площадь м <sup>2</sup>	Но-мер	Наименование	Площадь м <sup>2</sup>
1	Фильтровальный зал	79,0	7	Душевая	1,62
2	Склад извести	16,6	8	Гардеробная	1,5
3	Отделение известкования	7,5	9	Коридор	1,9
4	Котельная	10,1	10	Тамбур	6,6
5	Служебная комната	8,0	11	Подсобное помещение	18,0
6	Санузел	2,6	12	Подсобное помещение котельной	4,5

ЭКСПЛИКАЦИЯ ОБОРУДОВАНИЯ

Поз	Наименование и марка	Кол.	Поз	Наименование и марка	Кол.
I.1	Трубчатый отстойник	2	5	Насос центробежный	I
I.2	Сворный фильтр	2	6	Известогасилка СМ I247	I
I.3	Насосы К 45/30-У2	2	7	Бактерицидные установки ОВ-III	8
2	Бак аэрационный	1	8	Дренажный насос "Гном" IO/IO	I
I.4	Бак рабочего раствора соды	1	I.5	Переносная мешалка	I
3	Гидравлические мешалки	2	II	Гидроциклон	I
I.6	Насосы-дозаторы ИД2.5160/25ДИ4А	2	I	Котлы КЧМ-2М	2
4	Насосы ФГ 25,5/14,5-У4	2			
I.7	Сетчатый фильтр	I			

СТАНЦИЯ УМЯГЧЕНИЯ И ОБЕЗЖЕЛЕЗИВАНИЯ ПОДЗЕМНЫХ ВОД С УСТАНОВКАМИ ЗАВОДСКОГО ИЗГОТОВЛЕНИЯ ТИПА "СТРУЯ" ПРОИЗВОДИТЕЛЬНОСТЬЮ 800 м <sup>3</sup> /СУТКИ		ТИПОВОЙ ПРОЕКТ 901-3-228.86	Лист 1 Страница 2
<b>D2BA</b>	<b>СТРОИТЕЛЬНЫЕ ИЗДЕЛИЯ И КОНСТРУКЦИИ</b> <p>Фундаменты - монолитные железобетонные стаканного типа, сборные бетонные блоки по ГОСТ 13579-78, плиты по ГОСТ 13580-80, фундаментные балки по серии 1.415-1 выпуск 1</p> <p>Колонны - сборные железобетонные по серии 1.423-3, выпуск 1, 1.427.1-3, выпуск 1, типоразмеров - 2.</p> <p>Балки покрытия - сборные железобетонные по серии 1.462-3 выпуск 1,2, типоразмеров - 1 1.462.1-3/80</p> <p>Плиты покрытия и перекрытия - сборные железобетонные по серии 1.141-1 выпуск 60, 3.006-2 вып.П-2 по ГОСТ 22701.1-77. Типоразмеров - 2.</p> <p>Стены сборные керамзитобетонные панели по серии 1.030.1-1 выпуск 0-0+4-2.</p> <p>Перегородки - кирпичные.</p> <p>Кровля - рулонная трехслойная утеплитель - пенобетон <math>\rho = 400</math> кг/м<sup>3</sup>.</p> <p>Полы - керамическая плитка, линолеум, цементные.</p> <p>Окна - деревянные по ГОСТ 12506-81; типоразмеров - 3.</p> <p>Двери - деревянные по ГОСТ 14624-84; типоразмеров - 1 по ГОСТ 6629-74, типоразмеров - 2, по ГОСТ 24698-81, типоразмеров - 1.</p> <p>Наибольшая масса монтажного элемента - (балка покрытия) - 5,4 т</p>	<b>НСУА</b> <b>ОТДЕЛКА НАРУЖНАЯ</b> <p>Окраска перхлорвиниловыми красками, штукатурка по кирпичной кладке с разделкой швов и окраской под панели</p>	
		<b>НСУА</b> <b>ВНУТРЕННЯЯ</b> <p>Штукатурка, расшивка швов, окраска поливинилацетатной краской ВА-27А, облицовка глазурованной плиткой, известковая белелка, масляная окраска.</p>	
		<b>СЗДА</b> <b>ИНЖЕНЕРНОЕ ОБОРУДОВАНИЕ</b> <p>Водопровод - от напорного трубопровода отфильтрованной воды, напор на вводе 15 м вод.ст.</p> <p>Канализация - хозяйственно-бытовая в отдельно стоящий выгреб емкость 10 м<sup>3</sup>.</p> <p>Отопление - водяное с параметрами 95-75°C от водогрейного котла встроенной котельной.</p> <p>Вентиляция - естественная.</p> <p>Электроснабжение - от внешних сетей напряжением 380/220В.</p> <p>Освещение - лампы накаливания.</p>	
		<b>G2DD</b> <b>КЛИМАТИЧЕСКИЕ РАЙОНЫ И ПОДРАЙОНЫ СССР</b> П-В; Ш-А; Ш-В	
<b>I30B</b>	<b>СКОРОСТНОЙ НАПОР ВЕТРА</b> $\frac{27 \text{ кгс/м}^2}{0,26 \text{ КПа}}$	<b>I30B</b> <b>ВЕС СНЕГОВОГО ПОКРОВА</b> $\frac{100 \text{ кгс/м}^2}{0,97 \text{ КПа}}$	
<b>R2C0</b>	<b>СТЕПЕНЬ ОГНЕСТОЙКОСТИ</b> - вторая	<b>G2EE</b> <b>ИНЖЕНЕРНО-ГЕОЛОГИЧЕСКИЕ УСЛОВИЯ</b> - обычные	
<b>M1BD</b>	<b>РАСЧЕТНАЯ ТЕМПЕРАТУРА НАРУЖНОГО ВОЗДУХА</b> - минус 20, 30 (основное решение), 40°C		
<b>G3DT</b>	<b>ТЕХНОЛОГИЧЕСКИЙ ПРОЦЕСС</b> <p>Для очистки воды в проекте применены установки заводского изготовления типа "Струя" производительностью 400 м<sup>3</sup>/сутки. Промывка установки осуществляется от водонапорной башни типа Рожновского. Предусмотрено коагулирование воды с применением извести и соды. Подача воды на установку осуществляется насосами К 45/30-У2, установленными в фильтровальном зале в количестве 2 штук. Обеззараживание осуществляется бактерицидными установками ОВ-III в количестве 8 штук.</p>		
<b>G3BD</b>	<b>ПРОИЗВОДСТВЕННАЯ ПРОГРАММА</b> <p>Вода питьевого качества м<sup>3</sup>/сут 800</p> <p>Расчетный показатель I м<sup>3</sup> питьевой воды</p> <p>Себестоимость продукции на расчетный показатель, руб. <math>\frac{0,10}{0,08}</math></p> <p>Приведенные затраты на единицу товарной продукции, руб. <math>\frac{0,13}{0,13}</math></p> <p>В числителе приведены данные для процесса умягчения, в знаменателе для обезжелезивания</p>	<b>ПОТРЕБНОСТЬ В СЫРЬЕ И РЕСУРСАХ</b> <p>Вода м<sup>3</sup>/сут 40</p> <p>Тепло <math>\frac{\text{Ккал/ч}}{\text{кВт}}</math> <math>\frac{42830}{49,69}</math></p> <p>Потребная электрическая мощность кВт 38,1</p>	
		<b>G3DD</b> <b>РЕЖИМ РАБОТЫ И ШТАТЫ</b> <p>Количество смен 3</p> <p>Общее количество работающих 5</p> <p>в том числе: рабочих 5</p> <p>то же, в наиболее многочисленную смену 2</p> <p>Коэффициент сменности 1,67</p>	

СТАНЦИЯ УМЯГЧЕНИЯ И ОБЕЗЖЕЛЕЗИВАНИЯ ПОДЗЕМНЫХ ВОД С УСТАНОВКАМИ  
ЗАВОДСКОГО ИЗГОТОВЛЕНИЯ ТИПА "СТРУЯ" ПРОИЗВОДИТЕЛЬНОСТЬЮ  
800 м<sup>3</sup>/СУТКИ

ТИПОВОЙ ПРОЕКТ  
901-3-228.86

Лист 2  
Страница 3

Е.А.Артемов

Главный инженер проекта

Н.Г.Хазанков

Главный инженер института

Наименование		Всего	Удельный показатель	Наименование	Всего	Удельный показатель
V1IA	СТОИМОСТЬ			V4KA	ЭКСПЛУАТАЦИОННЫЕ ПОКАЗАТЕЛИ	
V1IB	Общая сметная стоимость	тыс. руб.	66,35		Расход воды	
	в том числе:			V4KH	холодной	м <sup>3</sup> /сут 39,0
	Строительно-монтажных работ	то же	32,96	V4KI	канализационные стоки	то же 32
V1IO	Оборудования	"	33,39	V4KN	Тепла	Ккал/ч кВт 42830
V1IS	Стоимость строительно-монтажных работ на I м <sup>2</sup> общей площади	руб.	-		в том числе:	49,69
V1IR	Стоимость строительно-монтажных работ на I м <sup>3</sup> строительного объема	"	208,71		на отопление	то же 26630
V1IV	Стоимость общая на расчетный показатель	"	35,56		на горячее водоснабжение	30,89
V1JA	ТРУДОЕМКОСТЬ	"	82,94			16200
V1JF	Построечные трудовые затраты	чел. дн.	64 4			18,80
V1JR	То же, на I м <sup>3</sup> строительного объема	то же	0,69		Тепла на отопление I м <sup>2</sup> общей площади	" -
V1JV	То же, на расчетный показатель	-	0,80			168,6
V1KA	РАСХОДЫ					0,20
V1KB	Расход строительных материалов			G3NB	Объем строительный	м <sup>3</sup> 927
	Цемент, приведенный к М 400	т	48,55 (21,10)	V1KP	Объем строительный на расчетный показатель	" -
	То же, на I м <sup>2</sup> общей площади	"	0,31 (0,13)	G3OC	Площадь застройки	м <sup>2</sup> 165
	Сталь	"	5,67	G3OB	Общая площадь	" 157,92
	Сталь, приведенная к классам А-1 и С 38/23	"	6,78	V1OK	Общая площадь на расчетный показатель	" -
	То же, на расчетный показатель	"	0,01			0,20
	Бетон и железобетон	м <sup>3</sup>	163,24			
	в том числе:					
	монолитный	"	67,56			
	сборный	"	95,68			
	То же, на I м <sup>2</sup>	"	0,60			
	Лесоматериалы	"	8,95			
	Лесоматериалы, приведенные к круглому лесу	"	14,12			
	Кирпич	шт.	23,33			

В скобках указывается потребность строительных материалов без учета расходов на изготовление сборных изделий и конструкций

## ДОПОЛНИТЕЛЬНЫЕ ДАННЫЕ

Расчетный показатель I м<sup>3</sup> воды в сутки (количество расчетных единиц - 800).  
Сметная документация составлена в нормах и ценах 1984 г.

B7BA	СОСТАВ ПРОЕКТНОЙ ДОКУМЕНТАЦИИ	
	Альбом I	- Пояснительная записка
	Альбом II	- Архитектурно-строительные решения, технологическая, санитарно-техническая, электротехническая части
	Альбом III	- Строительные изделия
	Альбом IV	- Нестандартизированное оборудование (из т.пр. 901-3-201.85)
	Альбом V	- Ведомости потребности в материалах
	Альбом VI	- Спецификации оборудования
	Альбом VII	- Сметы

Объем проектных материалов, приведенных к формату А4 - 561 форматка

B7BA	АВТОР ПРОЕКТА	Институт "Гипрокоммунводоканал" МНХ РСФСР г.Москва, 109172, ул.Володарского, 35
B7BA	УТВЕРЖДЕНИЕ	Утвержден Минжилкомхозом РСФСР приказ № II-ТД от 07.8.86г. Введен в действие институтом "Гипрокоммунводоканал". Приказ № II8 от 07.8.86 г. Срок действия 1989 г.
B7BA	ПОСТАВЩИК	Свердловский филиал ЦИП, 620062, г.Свердловск, ул.Чебышева, 4.

Инв. № 21689  
Катал.л. № 055962