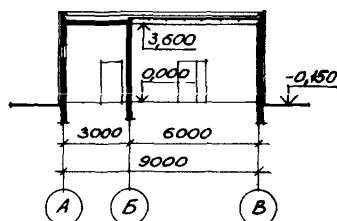


СССР	СТРОИТЕЛЬНЫЙ КАТАЛОГ ЧАСТЬ 2 ТИПОВЫЕ ПРОЕКТЫ ПРЕДПРИЯТИЙ, ЗДАНИЙ И СООРУЖЕНИЙ	ЗОНАЛЬНЫЙ ТИПОВОЙ ПРОЕКТ 901-2-157.13.87
ЦИТП	ВОДОПРОВОДНАЯ СТАНЦИЯ ПОДКАЧКИ ПРОИЗВОДИТЕЛЬНОСТЬЮ ДО 100 М ³ /Ч (ДЛЯ СТРОИТЕЛЬСТВА В БССР)	УДК 628.12
МАРТ 1988		На 2-х листах На 4-х страницах Страница I

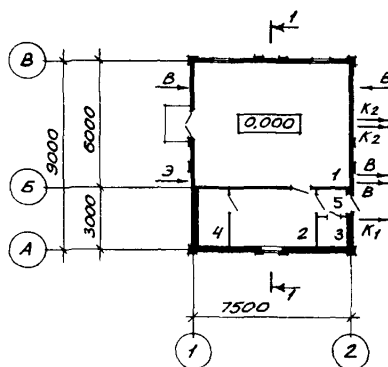
ФАСАД I-2



РАЗРЕЗ I-I



ПЛАН



ЭКСПЛИКАЦИЯ ПОМЕЩЕНИЙ

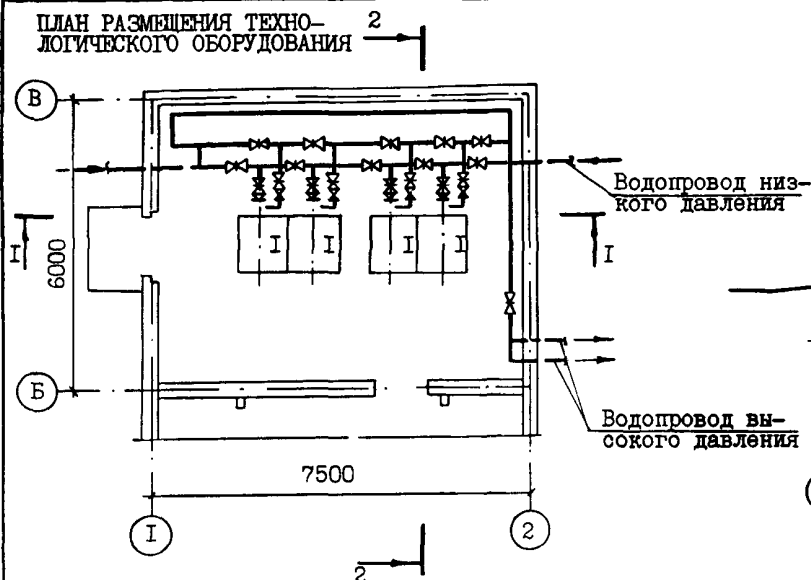
Но- мер	Наименование	Площадь м ²
1	Машинный зал	41,60
2	Помещение для хранения одежды дежурной ремонтной бригады	10,55
3	Уборная	1,84
4	Тепловой пункт	3,90
5	Тамбур	1,65

ВОДОПРОВОДНАЯ СТАНЦИЯ ПОДКАЧКИ ПРОИЗВОДИТЕЛЬНОСТЬЮ
ДО 100 М³/Ч
(ДЛЯ СТРОИТЕЛЬСТВА В БССР)

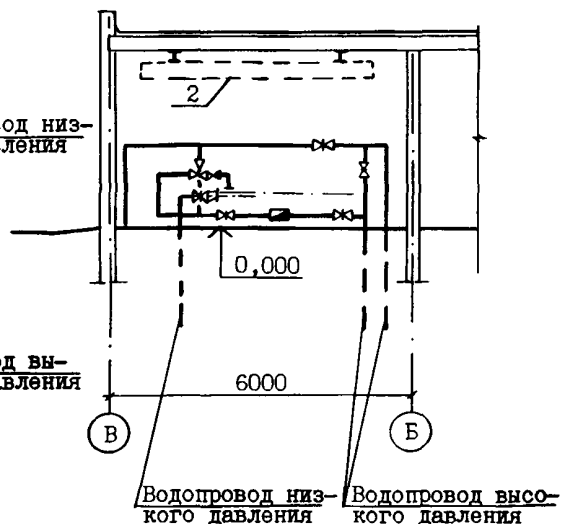
ЗОНАЛЬНЫЙ
ТИПОВОЙ ПРОЕКТ
901-2-157.13.87

Лист I
Страница 2

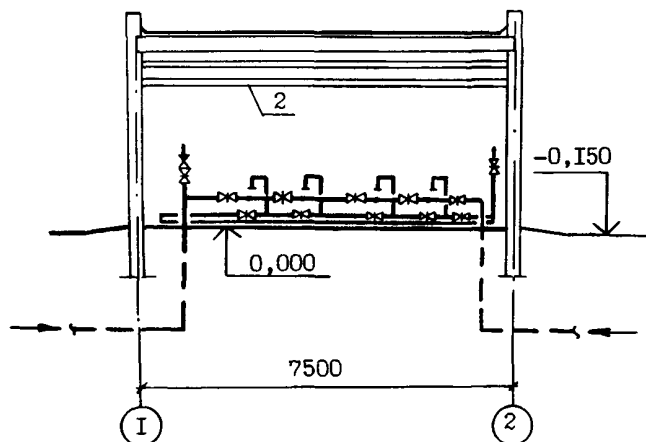
ПЛАН РАЗМЕЩЕНИЯ ТЕХНО-
ЛОГИЧЕСКОГО ОБОРУДОВАНИЯ



РАЗРЕЗ 2-2



РАЗРЕЗ I-I



ЭКСПЛИКАЦИЯ ОБОРУДОВАНИЯ

Поз.	Наименование	Кол.
I	Центробежные насосы марок К45/55, К45/55а, К45/30, К20/30 производительностью от 10 до 61 м ³ /ч, напором от 24 до 58 м комплектно с электродвигателями типов 4А160 2, 4А132М2, 4А112М2, 4А100 2 мощностью от 4 до 15 кВт	4
2	Кран-балка подвесная ручная грузоподъемностью 1,0 т	I

ДИАА ТЕХНИЧЕСКАЯ ХАРАКТЕРИСТИКА

Водопроводные станции подкачки предназначены для хозяйственно-питьевого и противопожарного водоснабжения при требуемой производительности от 20 до 100 м³/час. Для подачи воды потребителю в насосных станциях устанавливаются 4 одинаковых насоса марки "К", из которых 2 рабочих и 2 резервных. Минимальный действующий напор в городской сети принят равным 20 м. В насосной станции не предусмотрено постоянного дежурного персонала. Управление насосами автоматическое. Пуск насосов производится при открытых задвижках на напорных трубопроводах. Для измерения расхода воды в насосных станциях установлены турбинные водомеры.

ВОДОПРОВОДНАЯ СТАНЦИЯ ПОДКАЧКИ ПРОИЗВОДИТЕЛЬНОСТЬЮ
ДО 100 М³/Ч
(ДЛЯ СТРОИТЕЛЬСТВА В БССР)

ЗОНАЛЬНЫЙ
ТИПОВОЙ ПРОЕКТ
901-2-157.13.87

Лист 2
Страница 3

D2BA СТРОИТЕЛЬНЫЕ КОНСТРУКЦИИ И ИЗДЕЛИЯ

Фундаменты - ленточные из бетона класса В 7,5

Стены - из кирпича КРЗУ 75/1350/25 ГОСТ 530-80 и ГОСТ 7484-78 (вариант - из монолитного керамзитобетона класса В 3,5 средней плотностью 1000-1200 кг/м³)

Покрытие - сборные железобетонные плиты по ГОСТ 22701.1-77, Типоразмеров I по серии I.465.I-7/84 вып. 0, I, Типоразмеров I по серия I.141-I вып. 60 Типоразмеров 2

Перекрышки - сборные железобетонные по серии I.038.I-I вып.4 Типоразмеров 5

Перегородки - из кирпича КРЗУ 75/1350/15 ГОСТ 530-80

Кровля - плоская, рулонная из 3-х слоев наплавленного рубероида, с внутренним водостоком

Утеплитель - газосиликатные плиты средней плотностью 400 кг/м³ по ГОСТ 5742-76

Полы - бетонные, из керамической плитки, линолеума

Окна - деревянные по ГОСТ 11214-86 Типоразмеров I

Двери - наружные по ГОСТ 24698-81 Типоразмеров 2
внутренние по ГОСТ 6629-74 Типоразмеров 2

Наибольшая масса монтажного элемента - (плита покрытия) - 2,65т

H5UA ОТДЕЛКА

НАРУЖНАЯ

Лицевой керамический кирпич по ГОСТ 7484-78. Набрызг цементно-песчаным раствором для стен из монолитного керамзитобетона.

ВНУТРЕННЯЯ

Клеевая и масляная окраска, известковая побелка

C3GA ИНЖЕНЕРНОЕ ОБОРУДОВАНИЕ

Водопровод - объединенный хозяйственно-питьевой и противопожарный от внешней сети. На хозяйственно-питьевые нужды напор на вводе 10 м.

Канализация - хозяйственно-бытовая в городскую сеть

Отопление - центральное водяное с параметрами теплоносителя 150-70°C. Система одноконтурная горизонтальная

Вентиляция - приточно-вытяжная, естественная

Электроснабжение - от городских электросетей напряжением 380/220 В

Прочее оборудование - кран-балка подвесная ручная грузоподъемностью 1,0 т

J30B СКОРОСТНОЙ НАПОР ВЕТРА - $\frac{23 \text{ кгс/м}^2}{0,23 \text{ кПа}}$

J3NB ВЕС СНЕГОВОГО ПОКРОВА - $\frac{100 \text{ кгс/м}^2}{0,98 \text{ кПа}}$

R2CO СТЕПЕНЬ ОГНЕСТОЙКОСТИ - вторая

N1BD РАСЧЕТНАЯ ТЕМПЕРАТУРА НАРУЖНОГО ВОЗДУХА - минус 26°C

G2EE ИНЖЕНЕРНО-ГЕОЛОГИЧЕСКИЕ УСЛОВИЯ - обычные

G2DD КЛИМАТИЧЕСКИЙ ПОДРАЙОН - ПВ Белорусской ССР

ДОПОЛНИТЕЛЬНЫЕ ДАННЫЕ

Проект разработан взамен типового проекта 901-2-130.
За расчетную единицу принят 1 м³ суточной производительности.
Расчетных единиц 2400.
Показатели приведены для насоса K45/55 мощностью 15 кВт.
Сметы составлены в нормах и ценах 1984 года.

ВОДОПРОВОДНАЯ СТАНЦИЯ ПОДКАЧКИ ПРОИЗВОДИТЕЛЬНОСТЬЮ
ДО 100 М³/Ч
(ДЛЯ СТРОИТЕЛЬСТВА В БССР)

ЗОНАЛЬНЫЙ
ТИПОВОЙ ПРОЕКТ
901-2-157.13.87

Лист 2
Страница 4

Наименование	Всего	Удельн. показател	Наименование	Всего	Удельн. показател
VIIA СТОИМОСТЬ			V4KA ЭКСПЛУАТАЦИОННЫЕ ПОКАЗАТЕЛИ		
VIIA Обшая сметная стоимость	тыс. руб.	16,12	-	Расход	
в том числе:			V4KH воды холодной	М ³ /сут М ³ /ч	0,036 0,01
VIII строительно-монтажных работ	"	13,57	-	V4KI Канализационные стоки	М ³ /сут 0,036
VIIIO оборудования	"	2,55	-	V4KN тепла	ккал/ч кВт
VIIIS Стоимость строительно-монтажных работ I м ² общей площади здания	руб.	-	228,37	в том числе:	
VIIIR Стоимость строительно-монтажных работ I м ³ строительного объема	"	-	45,89	на отопление	"
VIIIV Стоимость обшая на расчетный показатель	"	-	6,72		11860 13,79
VIIA ТРУДОЕМКОСТЬ			Расход тепла на отопление I м ² обшей площади	"	199,6 0,232
VIIIF Построечные трудовые затраты	чел.-дн.	335,19	-	V4KK Потребная электрическая мощность	кВт
VIIJR То же, на I м ³ строительного объема	"	-	1,13		10,22+ +32,22
VIIJV То же, на расчетный показатель	"	-	0,14		
V1KA РАСХОДЫ			ТЕХНИЧЕСКИЕ ХАРАКТЕРИСТИКИ		
V1KB Расход строительных материалов			G3NB Объем строительный	М ³	295,71
Цемент, приведенный к М 400	т	11,34(9,24)	-	V1NP Объем строительный на расчетный показатель	"
То же, на I м ² общей площади	"	-	0,19(0,16)		0,12
Сталь	"	1,49	-	G3OC Площадь застройки	м ²
Сталь, приведенная к классам А-1 и СтЗ	"	1,78(1,18)	-	G3OB Обшая площадь	"
То же, на I м ² общей площади	"	-	0,03(0,02)		59,42
То же, на расчетный показатель	"	-	0,0007	V1OK Обшая площадь на расчетный показатель	"
Бетон и железобетон в том числе:	м ³	35,3	-		0,025
монолитный	"	29,17	-	В скобках указана потребность в строительных материалах без учета расходов на изготовление сборных изделий, конструкций	
сборный	"	6,13	-		
То же, на I м ² обшей площади	"	-	0,59		
Лесоматериалы	"	2,27	-		
Лесоматериалы, приведенные к круглому лесу	"	4,19	-		
Кирпич	тыс.шт.	21,47	-		
То же, на I м ² общей площади	"	-	0,36		

В7EA СОСТАВ ПРОЕКТНОЙ ДОКУМЕНТАЦИИ

Альбом 1	-	ПЗ	Пояснительная записка
Альбом 2	-	АС	Архитектурно-строительные решения
		ОВ	Отопление и вентиляция
		ВК	Внутренние водопровод и канализация
		ТК	Технологические коммуникации (трубопроводы)
		Э	Электрооборудование
Альбом 3	-	СМ	Сметы
Альбом 4	-	ВМ	Ведомости потребности в материалах
Альбом 5	-	СО	Спецификации оборудования
Альбом 6	-	А	Автоматизация
Альбом 7	-	КМ	Конструкции металлические
Альбом 8	-	ЗЗИ	Задание заводу изготовителю щитов

Объем проектных материалов, приведенных к формату А4 - 750 форматок

В7BA АВТОР ПРОЕКТА "Белгоспроект", 220746, г.Минск, пр.Машерова, 23

В7НА УТВЕРЖДЕНИЕ Утвержден и введен в действие Госстроем БССР приказ от 13.11.1987 г. № 179
Срок действия - 1992 г.

В7КА ПОСТАВЩИК Минский филиал ЦИТИ, 220600, г.Минск, ул.К.Маркса, 32

Инв.№

Катал.л.№ 059081