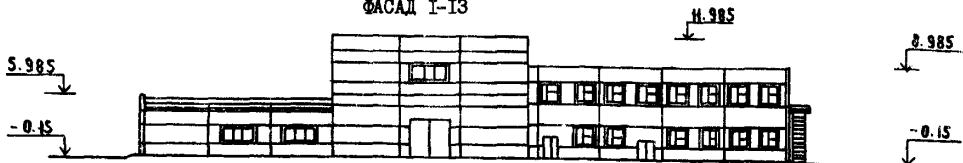
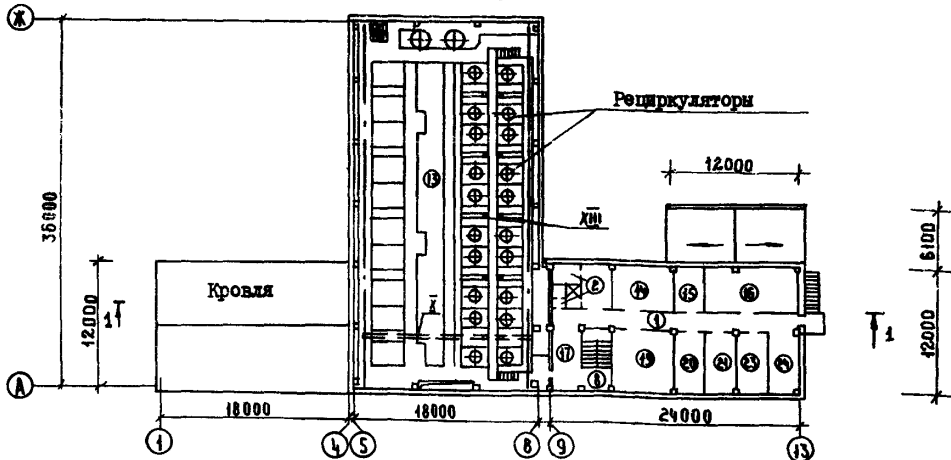


СССР	СТРОИТЕЛЬНЫЙ КАТАЛОГ ЧАСТЬ 2 ТИПОВЫЕ ПРОЕКТЫ ПРЕДПРИЯТИЙ, ЗДАНИЙ И СООРУЖЕНИЙ	ТИПОВОЙ ПРОЕКТ 901-3-241.88
ЦИТП	ГЛАВНЫЙ КОРПУС ДЛЯ СТАНЦИИ ОЧИСТКИ ВОДЫ ПОВЕРХНОСТНЫХ ИСТОЧНИКОВ МУТНОСТЬЮ ДО 1500 МГ/ЛИТР ПРОИЗВОДИТЕЛЬНОСТЬЮ 8,0 ТЫС.М ³ /СУТКИ	УДК 628.32
ИЮНЬ 1988		На 2-х листах На 4-х страницах Страница I

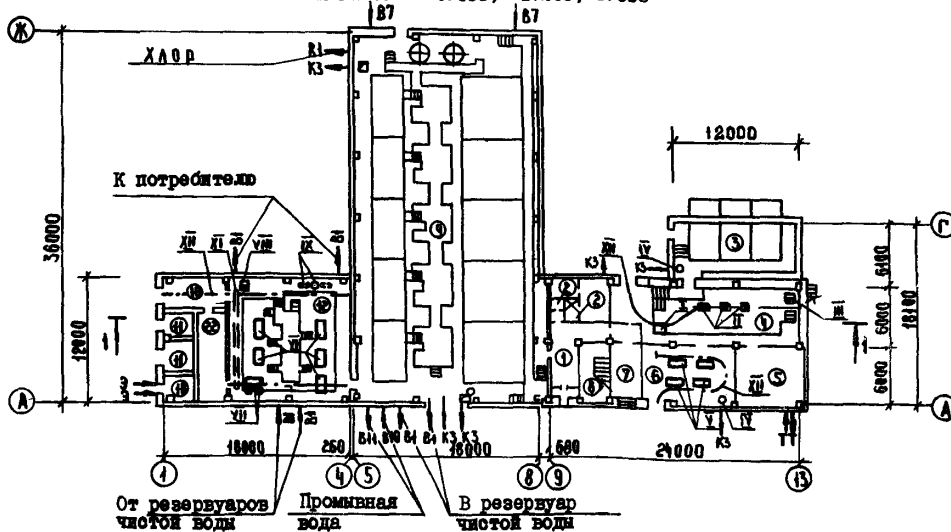
ФАСАД I-III



ПЛАН НА ОТМ. 4.200



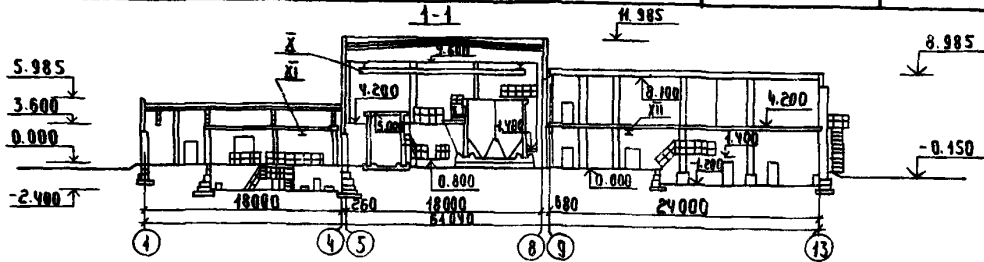
ПЛАН НА ОТМ. -2.400; -1.200, 0.000



ГЛАВНЫЙ КОРПУС ДЛЯ СТАНЦИИ ОЧИСТКИ ВОДЫ ПОВЕРХНОСТНЫХ ИСТОЧНИКОВ МУТНОСТЬЮ ДО 1500 МГ/ЛИТР ПРОИЗВОДИТЕЛЬНОСТЬЮ 8,0 ТЫС.М³/СУТКИ

ТИПОВОЙ ПРОЕКТ
901-3-241.88

Лист I
Страница 2



ЭКСПЛИКАЦИЯ ПОМЕЩЕНИЙ

Но-мер	Наименование	Площадь м ²	Но-мер	Наименование	Площадь м ²
I	Тамбур, вестибюль и коридор	76,2	I3	Зал осветителей и фильтров на отм. 4.200	378,0
2	Бытовые помещения	48,6	I4	Венткамера	25,0
3	Отделение растворо-хранилищных баков коагулянта	71,3	I5	Помещение для хранения посуды и реактивов	12,30
4	Дозаторная	101,2	I6	Химическая лаборатория	39,30
5	Венткамера	37,40	I7	Холл	17,90
6	Воздуходувная	54,40	I8	РУ	8,50
7	Комната дежурного персонала	16,80	I9	Операторская	35,90
8	Лестничная клетка	16,80	I9	Контрольная лаборатория	17,80
9	Зал осветителей и фильтров на отм. 0.000	648,0	20	Автоклавная, средоварочная и моечная	17,90
IO	Подсобное помещение	15,1	21	Шитовая	23,0
II	ТП	15,9	22	Бактериологическая лаборатория	17,1
I2	Насосная станция II подъема	138,4	23	Комната начальника станции	15,9
			24		

ЭКСПЛИКАЦИЯ ОБОРУДОВАНИЯ

Поз.	Наименование	Кол.
I	Установка для приготовления полиакриламида УРП-3	I
II	Насос НД 2.5 250/16Д.К14А	6
III	Насос ХМ2125-А-2В	2
IV	Насос "Гном 16-15"	3
V	Компрессор ВК-6М1	4
VI	Насос Д 320/70	5
VII	Насос К 160/20	2
VIII	Насос ВКС 10/45А	2
IX	Вакуумная установка тип IV	I
X	Кран электрический I-18.0-15.0-9	I
XI	Кран ручной I-9,3-9,0-6	I
XII	Таль ручная г.п. I т ГОСТ 1106-74	3
XIII	Лебедка ручная ТЛ-2	10

ОПИСАНИЕ ТЕХНИЧЕСКАЯ ХАРАКТЕРИСТИКА

Главный корпус предназначен для очистки воды поверхностных источников мутностью до 1500 мг/литр на осветителях со взвешенным осадком оборудованных рециркуляторами и фильтрованием на скорых фильтрах. В зависимости от качества исходной воды принимается в различных сочетаниях с блоками микрофильтров и дополнительных реагентов.

Контроль качества исходной и очищенной воды осуществляется в лабораторных помещениях главного корпуса

ГЛАВНЫЙ КОРПУС ДЛЯ СТАНЦИИ ОЧИСТКИ ВОДЫ ПОВЕРХНОСТНЫХ ИСТОЧНИКОВ МУТНОСТЬЮ ДО 1500 МГ/ЛИТР ПРОИЗВОДИТЕЛЬНОСТЬЮ 8,0 ТЫС.М3/СУТКИ		ТИПОВОЙ ПРОЕКТ 901-3-241.88	Лист 2 Стр. 3
D2BA	СТРОИТЕЛЬНЫЕ КОНСТРУКЦИИ И ИЗДЕЛИЯ	H5VA	ОТДЕЛКА НАРУЖНАЯ
	Фундаменты - монолитные ж.б. по серии I.412-1/77, вып.3 из бетона класса В15 типоразмеров-26		- расшивка швов кирпичных стен, окраска цементно-перхлорениловыми красками
	- сборные ж.б. по серии I.020-1/83 вып.1-1, типоразмеров - 2		
	- блоки бетонные для стен подвалов по ГОСТ 13579-78, типоразмеров-7		
	- плиты ж.б. ленточных фундаментов по ГОСТ 13580-85, типоразмеров-4		ВНУТРЕННЯЯ - окраска поливинилацетатная, известковая побелка, облицовка керамической плиткой
	Фундаментные балки - сборные ж.б. по серии I.415-1, вып.1, типоразмеров - 7		
	Стены наружные - сборные керамзитобетонные стеновые панели по серии I.030.1-1 вып.0-0; 0-1; 0-3; 1-1; 2-1; 3-1; 3-2; 4-1; 4-2, типоразмеров - 16	G3CA	ИНЖЕНЕРНОЕ ОБОРУДОВАНИЕ
	Стены емкостных сооружений - сборные ж.б. панели по серии 3.900-3 вып.3/82; 4/82; 7		Водопровод - производственный и хозяйственно-питьевой от насосной станции II подъема, напор на входе 60 м вод.ст.
	Колонны - сборные ж.б. по серии I.423-3, вып.0-1; 1; 2; типоразмеров - 1; по серии I.423-5, вып.0; 1; 2; 3, типоразмеров - 1; по серии I.020-1/83 вып.2-1, типоразмеров-4; по серии I.427.1-3, вып.0; 1; 2, типоразмеров - 2		Канализация - производственная, присоединение к местной сети площадки, хозяйственно-бытовая в городскую сеть, водосток внутренний
	Балки покрытия - сборные ж.б. по серии I.462.1-3/80, вып.0;1,2,3, типоразмеров-2		
	Ригели - сборные ж.б. по серии I.020-1/83, вып.3-1, типоразмеров-5		
	Покрытия - сборные ж.б. плиты по серии I.465.1-10/82, вып.0,1, типоразмеров - 3, по серии I.041.1-2, вып.1+6, типоразмеров - 4		Отопление - водяное с параметрами 150-70°C от наружных тепловых сетей
	Перекрытия - сборные ж.б. плиты по серии I.041.1-2, вып.1+6, типоразмеров-3		
	Диафрагмы жесткости - сборные ж.б. по серии I.020-1/83, вып.4-1, типоразмеров - 5		
	Лестницы - сборные ж.б. по серии I.050.1-2 вып.1,2, типоразмеров - 1		
	Перегородки - сборные ж.б. по серии I.030.9-2 вып.1;4;6; 7; типоразмеров-14		ВЕНТИЛЯЦИЯ - приточно-вытяжная с механическим побуждением и естественная
	Кровля - из 4-х и 3-х слоев рубероида РКП-350 на битумной мастике		
	Полы - из керамической, кислотоупорной плитки, цементно-песчаного раствора, линолеума		
	Окна - по серии I.236-6, вып.1 часть I типоразмеров-I; по ГОСТ 12506-81 типоразмеров - I		Электрообеспечение - от сети напряжением 380/220В
	Двери - по ГОСТ 14624-84 типоразмеров-4, по серии 2.435-6 вып.1, типоразмеров-3, по серии I.136.5-19, типоразмеров-I, по серии I.136-10, типоразмеров-2, по серии I.136.5-16 часть I, типоразмеров - I		Освещение - лампы накаливания и люминесцентные лампы
	Ворота - по серии I.435.9-17 вып.1, типоразмеров-I, типовой проект 407-3-349.84 Альбом II, типоразмеров-I		Кран - электрический, ручной
	Перемишки - сборные ж.б. по серии I.038.1-1, вып.1, типоразмеров-6		Таль - ручная
	Наибольшая масса монтажного элемента (балка покрытия) - 8400 кг		
J30B	СКОРОСТНОЙ НАПОР ВЕТРА - <u>23 кгс/м²</u> 0,23 кПа	G2D2	КЛИМАТИЧЕСКИЙ РАЙОН СССР - II
R2CO	СТЕПЕНЬ ОГНЕСТОЙКОСТИ - вторая	J3NB	ВЕС СНЕГОВОГО ПОКРОВА - <u>100 кгс/м²</u> 1,00 кПа
N1BD	РАСЧЕТНАЯ ТЕМПЕРАТУРА НАРУЖНОГО ВОЗДУХА - -30°C	G2EE	ИНЖЕНЕРНО-ГЕОЛОГИЧЕСКИЕ УСЛОВИЯ - обычные

ГЛАВНЫЙ КОРПУС ДЛЯ СТАНЦИИ ОЧИСТКИ ВОДЫ ПОВЕРХНОСТНЫХ ИСТОЧНИКОВ МУТНОСТЬЮ ДО 1500 МГ/ЛИТР ПРОИЗВОДИТЕЛЬНОСТЬЮ 8,0 ТЫС.М3/СУТКИ				ТИПОВОЙ ПРОЕКТ 901-3-241.88	Лист 2 Страница 4
Наименование	Всего	Удельный показатель	Наименование	Всего	Удельный показатель
V1IA	СТОИМОСТЬ		V4KA	ЭКСПЛУАТАЦИОННЫЕ ПОКАЗАТЕЛИ	
V1IB	Общая сметная стоимость	тыс. руб. 480,42	V4KH	Расход воды	
V1IC	в том числе: строительно-монтажных работ	" 372,53		холодной м3/ч 1,6	-
V1ID	оборудования	" 107,89	V4KI	горячей " 0,9	-
V1IS	Стоимость строительно-монтажных работ I м2 общей площади	руб. -	V4KN	Канализационные стоки м3/сут 4,32	-
V1IR	Стоимость строительно-монтажных работ на I м3 строительного объема	" -	V4KN	Тепла ккал/ч 352330	-
V1IV	Стоимость общая на расчетный показатель	тыс. руб. 60,053		Вт 409,76	
V1JA	ТРУДОЕМКОСТЬ			в том числе:	
V1JF	Построечные трудовые затраты	дн. 8276,98		на отопление " 214988	-
V1JR	То же, на I м3 строительного объема	" -		250,03	
V1JV	То же, на расчетный показатель	" -		на вентиляцию " 82740	-
V1KA	РАСХОДЫ			96,23	
V1KB	Расход строительных материалов		V4KK	на горячее водоснабжение " 54600	-
	Цемент, приведенный к М400	т 707,21(476,7)		63,5	
	То же, на I м2 общей площади	" 0,37(0,25)		тепла на отопление I м2 общей площади " -	113,35
	То же, на расчетный показатель	" 88,4(59,6)		0,132	
	Сталь	" 149,87(74,67)	V4KC	Потребная электрическая мощность кВт 407	-
	Сталь, приведенная к классам А-I и Ст3	" 184,18(86,88)		ТЕХНИЧЕСКИЕ ХАРАКТЕРИСТИКИ	
	То же, на I м2 общей площади	" -	G3NB	Объем строительный м3 12000,0	-
	То же, на расчетный показатель	" -		в том числе:	
	Бетон и железобетон	" -	V4ND	подземной части " 530,5	-
	в том числе:		V4NE	Объем строительный на расчетный показатель " -	163,0
	монолитный	" 572,27			
	сборный	" 867,1	G3NC	Площадь застройки м2 1304,0	-
	То же, на I м2 общей площади	" -	G3NB	Общая площадь " 1896,7	-
	Лесоматериалы	" 94,83(54,3)	V4NK	Общая площадь на расчетный показатель " -	237,088
	Лесоматериалы, приведенные к круглому лесу	" 151,09(86,67)			
	Кирпич	тыс. шт. 77,27			
<p>В скобках указывается потребность в строительных материалах без учета расходов на изготовление сборных изделий и конструкций.</p> <p style="text-align: center;">ДОПОЛНИТЕЛЬНЫЕ ДАННЫЕ</p> <p>Расчетный показатель - 1000 м3/сутки обрабатываемой воды (всего 8 единиц). Настоящий проект разработан взамен ТП 901-3-109. Смета составлена в ценах 1984 г.</p>					
B7EA	СОСТАВ ПРОЕКТНОЙ ДОКУМЕНТАЦИИ				
	Альбом I - Пояснительная записка		Альбом IV - Электротехническая часть.		
	Альбом II - Архитектурные решения, Конструкции железобетонные и металлические. Антикоррозионная защита.		Альбом V - Автоматизация.		
	Альбом III - Технологическая и санитарно-техническая части.		Альбом VI - Строительные изделия		
			Альбом VII - Задание заводу-изготовителю. Эскизные чертежи общих видов.		
			Альбом VIII - Ведомости потребности в материалах.		
			Альбом IX - Спецификации оборудования		
			Альбом X - Сметы		
<p>Примененные материалы: ТП 407-3-349.84 "Трансформаторная подстанция..." Альбом II Расп. Свердловский филиал ЦИТИ.</p>					
B7BA	АВТОР ПРОЕКТА				
B7BA	УТВЕРЖДЕНИЕ				
B7BA	Объем проектных материалов, приведенных к формату II-1952				
B7BA	ЦИТИЭП инженерного оборудования, Москва, П7279, ул. Профсоюзная, 93а				
B7BA	Утвержден Госгостражданстроем. Приказ № 242 от 29 июля 1986 г.				
B7BA	Введен в действие Управлением инженерного оборудования Госкомархитектуры.				
B7BA	Письмо № 5-192 от 09 марта 1988 г. Срок действия - 1992 г.				
B7BA	Свердловский филиал ЦИТИ, 620062, г. Свердловск, ул. Чехова, 4.				
B7BA	Инв. № 22956				
B7BA	Катал. л. № 061216				