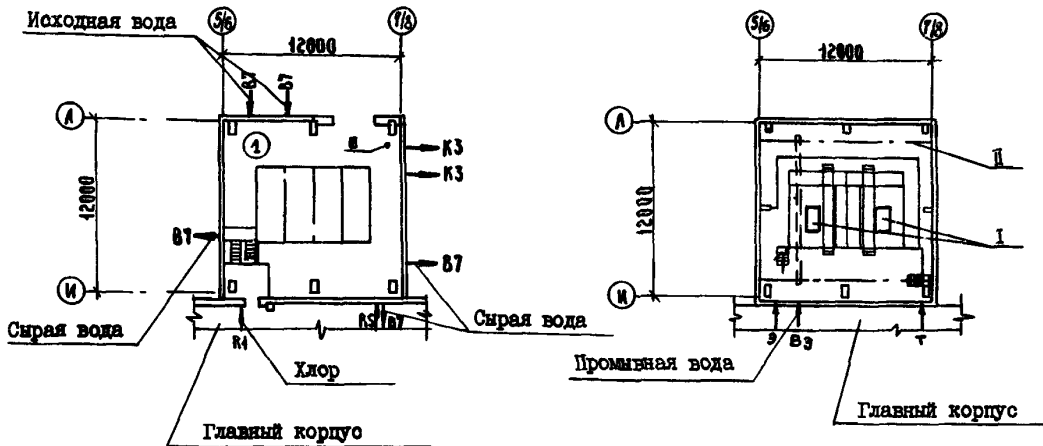
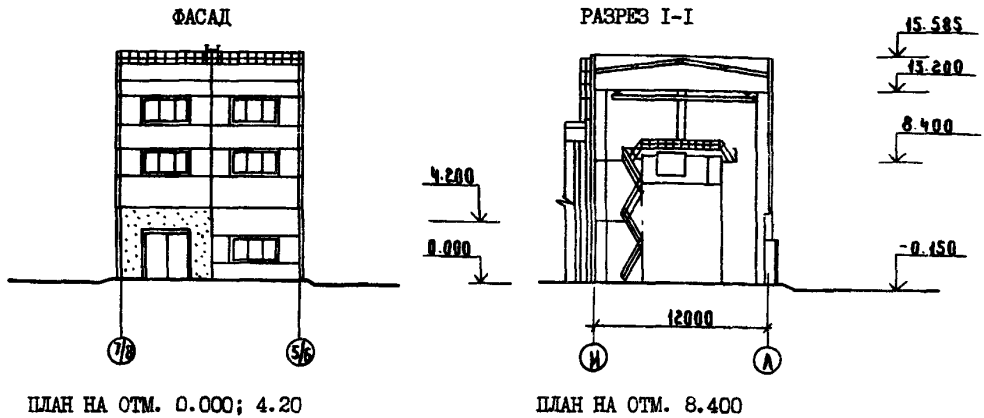


СССР	СТРОИТЕЛЬНЫЙ КАТАЛОГ ЧАСТЬ 2 ТИПОВЫЕ ПРОЕКТЫ ПРЕДПРИЯТИЙ, ЗДАНИЙ И СООРУЖЕНИЙ	ТИПОВОЙ ПРОЕКТ 90I-3-242.88
ЦИТП	БЛОК МИКРОФИЛЬТРОВ ДЛЯ СТАНЦИИ ОЧИСТКИ ВОДЫ ПОВЕРХНОСТНЫХ ИСТОЧНИКОВ МУТНОСТЬЮ ДО 1500 МГ/ЛИТР ПРОИЗВОДИТЕЛЬНОСТЬЮ 8,0 ТЫС. М ³ /СУТКИ	УДК 628.32
ИМЬ 1988		На 2-х листах На 3-х страницах Страница I



ЭКСПЛИКАЦИЯ ПОМЕЩЕНИЙ

ЭКСПЛИКАЦИЯ ОБОРУДОВАНИЯ

Но- мер	Наименование	Площадь м ²	Поз.	Наименование	Кол.
I	Помещение микрофильтров	144,0	I	Микрофильтр ММ I, 5x19	2
			II	Кран ручной г.п. 3,2	I
			III	Насос "Гном 16-15"	

БЛОК МИКРОФИЛЬТРОВ ДЛЯ СТАНЦИИ ОЧИСТКИ ВОДЫ ПОВЕРХНОСТНЫХ ИСТОЧНИКОВ МУТНОСТЬЮ ДО 1500 МГ/ЛИТР ПРОИЗВОДИТЕЛЬНОСТЬЮ 8,0 ТЫС.МЗ/СУТКИ		ТИПОВОЙ ПРОЕКТ 901-3-242.88	Лист I Стр.2
01AA ТЕХНИЧЕСКАЯ ХАРАКТЕРИСТИКА			
Сооружение предназначено для предварительной обработки воды на микрофильтрах с целью выделения из нее планктона и защиты дырчатых систем и трубопроводов от засорения грубо-дисперсными частицами.			
02BA	СТРОИТЕЛЬНЫЕ КОНСТРУКЦИИ И ИЗДЕЛИЯ	05VA	ОТДЕЛКА НАРУЖНАЯ
Фундаменты	- монолитные ж.б. по серии I.412-1/77 вып.3 из бетона В15, типоразмеров - 3		- расшивка швов кирпичных стен, окраска цементно-перхлорвиниловыми красками
Фундаментные балки	- сборные ж.б. по серии I.415-1 вып.1, типоразмеров-1		ВНУТРЕННЯЯ - штукатурка, окраска поливинилацетатной краской ВА-27А
Стены наружные	- сборные керамзитобетонные стеновые панели по серии I.030.1-1 вып.0-1, 1-1; 3-1; 4-1, типоразмеров-6	03BA	ИНЖЕНЕРНОЕ ОБОРУДОВАНИЕ
Колонны	- сборные ж.б. по серии I.423-5 вып.1; I.427.1-3, вып.0, вып.1, вып.2, типоразмеров - 2	Водопровод	- производственный от насосной станции II подъема, напор на вводе 60 м вод.ст.
Балки покрытий	- сборные ж.б. по серии I.462.1-3/80 вып.1, типоразмеров-1	Канализация	- производственная, присоединение к местной сети площадки. Водосток-внутренний
Покрытия	- сборные ж.б. плиты по серии I.465.1-10/82, вып.0, вып.1, типоразмеров - 2	Отопление	- водяное с параметрами 150-70°C от наружных тепловых сетей
Кровля	- из 2-х слоев рубероида РКП-350 на битумной мастике	Вентиляция	- приточно-вытяжная, естественная
Полы	- из цементно-песчаного раствора	Электрооборудование	- от сети напряжением 380/220В
Окна	- по ГОСТ 12506-81, типоразмеров-1	Освещение	- лампы накаливания
Двери	- по серии I.136-10, типоразмеров-1	Кран	- ручной
Ворота	- по серии I.435.9-17, вып.1; 3 типоразмеров - 1		
Перемички	- сборные ж.б. по серии I.038-1-1, вып.1, типоразмеров - 1		
030B	СКОРОСТНОЙ НАПОР ВЕТРА - $\frac{23 \text{ кгс/м}^2}{0,23 \text{ кПа}}$	0200	КЛИМАТИЧЕСКИЙ РАЙОН СССР - II
0200	СТЕПЕНЬ ОГНЕСТОЙКОСТИ - вторая	030B	ВЕС СНЕГОВОГО ПОКРОВА - $\frac{100 \text{ кгс/м}^2}{1,00 \text{ кПа}}$
040D	РАСЧЕТНАЯ ТЕМПЕРАТУРА НАРУЖНОГО ВОЗДУХА - -30°C	02EE	ИНЖЕНЕРНО-ГЕОЛОГИЧЕСКИЕ УСЛОВИЯ - обычные
0307 ТЕХНОЛОГИЧЕСКИЙ ПРОЦЕСС			
Вода подается на микрофильтры, пройдя через водосливы поступает в канал и далее по трубопроводу, в который подается хлор для первичного хлорирования, поступает в контактную камеру, обеспечивающую возможность ввода активированного угля, после чего подается для дальнейшей обработки.			

БЛОК МИКРОФИЛЬТРОВ ДЛЯ СТАНЦИИ ОЧИСТКИ ВОДЫ ПОВЕРХНОСТНЫХ ИСТОЧНИКОВ МУТНОСТЬЮ ДО 1500 МГ/ЛИТР ПРОИЗВОДИТЕЛЬНОСТЬЮ 8,0 ТЫС.М3/СУТКИ				ТИПОВОЙ ПРОЕКТ 901-3-242.88		Лист 2 Страница 3	
Наименование		Всего	Удельный показатель	Наименование		Всего	Удельный показатель
V1IA	СТОИМОСТЬ			V4KA	ЭКСПЛУАТАЦИОННЫЕ ПОКАЗАТЕЛИ		
V1IB	Общая сметная стоимость	тыс. руб. 83,82	-		Расход		
V1IL	в том числе: строительно-монтажных работ	" 66,26	-		Тепла	ккал/ч 33340	-
V1IO	оборудования	" 17,56	-			Вт 38,78	
V1IS	Стоимость строительно-монтажных работ I м2 общей площади	руб. -	325,76		в том числе: на отопление	" 33340	-
V1IR	Стоимость строительных-монтажных работ на I м3 строительного объема	" -	29,19		тепла на отопление I м2 общей площади	" -	163,91
V1IV	Стоимость общая на расчетный показатель	тыс. руб. -	10,48				0,191
V1JA	ТРУДОЕМКОСТЬ			V4KK	Потребная электрическая мощность	кВт 12,4	-
V1JF	Построечные трудовые затраты	чел. дн. 1288,71	-				
V1JR	То же, на I м3 строительного объема	" -	0,57		ТЕХНИЧЕСКИЕ ХАРАКТЕРИСТИКИ		
V1JV	То же, на расчетный показатель	" -	161,1				
V1KA	РАСХОДЫ			E3NB	Объем строительный	м3 2270,0	-
V1KB	Расход строительных материалов						
	Цемент			V1NPP	Объем строительный на расчетный показатель	" -	283,75
	Цемент, приведенный к М400	т 152,46(106,8)	-				
	То же, на I м2 общей площади	" -	0,75(0,52)	E3DC	Площадь застройки	м2 154,0	-
	То же, на расчетный показатель	" -	19,05(13,35)				
	Сталь	" 53,47(32,87)	-	E3DC	Общая площадь	" 203,4	-
	Сталь, приведенная к классам А-I и Ст.3	" 66,34(38,74)	-				
	То же, на I м2 общей площади	" -	0,33(0,19)	V1DK	Общая площадь на расчетный показатель	" -	25,42
	То же, на расчетный показатель	" -	8,29(4,84)				
	Бетон и железобетон	м3 352,69(146,68)	-				
	в том числе: монолитный	" 146,68	-				
	сборный	" 206,01	-				
	То же, на I м2 общей площади	" -	1,73				
	Лесоматериалы	" 16,51(14,48)	-				
	Лесоматериалы, приведенные к круглому лесу	" 24,28(21,73)	-				
	Кирпич	тыс. шт. 4,81	-				
<p>В скобках указывается потребность в строительных материалах без учета расходов на изготовление сборных изделий и конструкций.</p> <p>ДОПОЛНИТЕЛЬНЫЕ ДАННЫЕ</p> <p>Расчетный показатель - 1000 м3/сутки обрабатываемой воды (всего 8 единиц). Настоящий проект разработан взамен ТП 901-3-107. Смета составлена в ценах 1984 г.</p>							
B7EA	СОСТАВ ПРОЕКТНОЙ ДОКУМЕНТАЦИИ						
	Альбом I - Пояснительная записка			Альбом III - Ведомости потребности в материалах			
	Альбом II - Архитектурные решения. Конструкции железобетонные и металлические. Строительные изделия. Технологическая и санитарно-техническая части. Электротехническая часть. Автоматизация			Альбом IV - Спецификация оборудования			
	Объем проектных материалов, приведенных к формату А1, 503			Альбом V - Сметн.			
	Примененные материалы: Т.П.901-3-241.88 "Главный корпус для станции очистки воды..."						
B7BA	АВТОР ПРОЕКТА	ЦНИИЭП инженерного оборудования. Москва, П17279, ул. Профсоюзная, 93а.					
B7MA	УТВЕРЖДЕНИЕ	Утвержден Госстроянстроем. Приказ № 242 от 29 июля 1986 г.					
		Введен в действие Управлением инженерного оборудования Госкомархитектуры письмом № 5-192 от 9 марта 1988 г. Срок действия - 1992 г.					
B7KA	ПОСТАВЩИК	Свердловский филиал ЦИТП, 620062, г.Свердловск, ул.Чебышева, 4.					
		Инв.№ 22957		Катал.л.№ 061217			