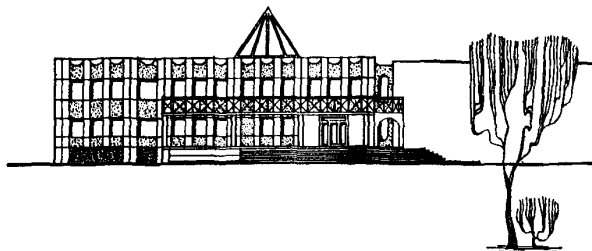
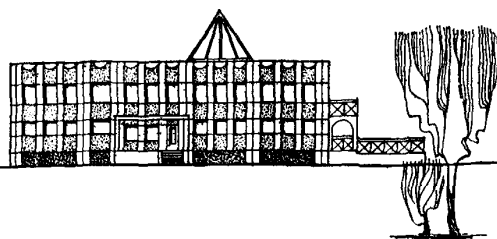


СССР	СТРОИТЕЛЬНЫЙ КАТАЛОГ Часть 2 ТИПОВЫЕ ПРОЕКТЫ ПРЕДПРИЯТИЯ, ЗДАНИЯ И СООРУЖЕНИЯ	ТИПОВЫЕ ПРОЕКТНЫЕ РЕШЕНИЯ 212-И-04930.89
ЦИТП	ОБЩЕСТВЕННЫЙ БЛОК-ЭЛЕМЕНТ 0-190 ДЕТСКИХ ЯСЛЕЙ-САДА НА 190 МЕСТ В КОНСТРУКЦИЯХ СЕРИИ 1.020.1-2С/89	УДК 725.573
МАРТ 1991		На 3 листах На 5 страницах Страница 1

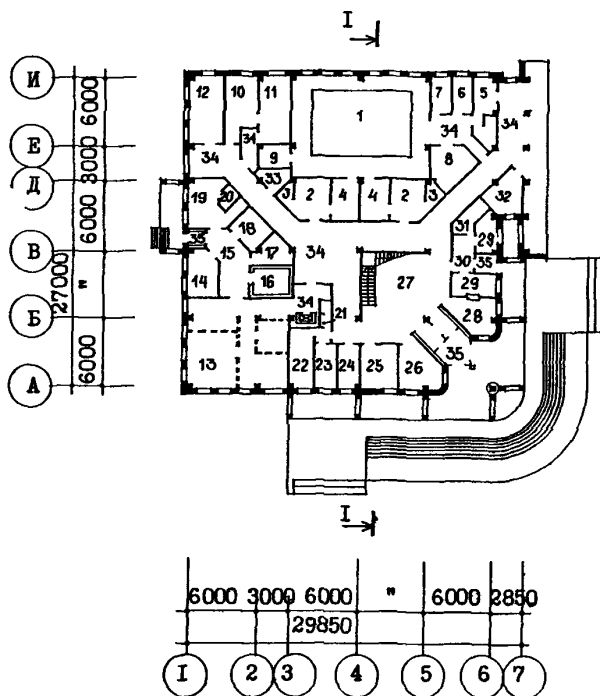
ФАСАД I-7



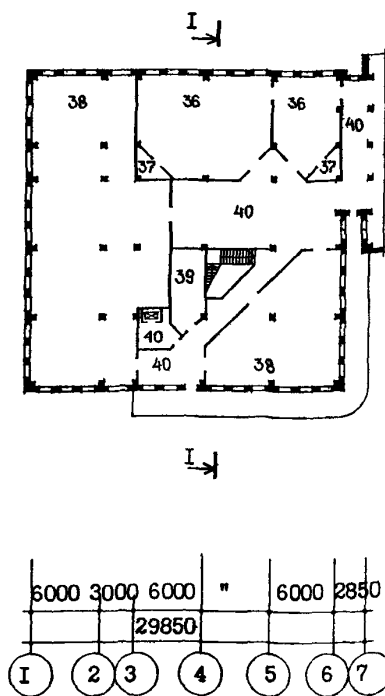
ФАСАД И-А



ПЛАН 1 ЭТАЖА



ПЛАН 2 ЭТАЖА

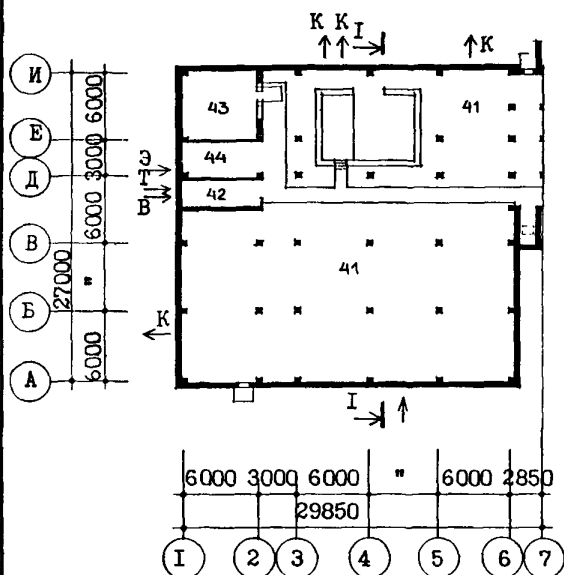


ОБЩЕСТВЕННЫЙ БЛОК-ЭЛЕМЕНТ 0-190
ДЕТСКИХ ЯСЛЕЙ-САДА НА 190 МЕСТ
В КОНСТРУКЦИЯХ СЕРИИ 1.020.1-20/89

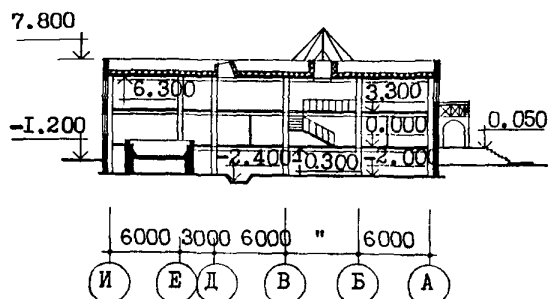
ТИПОВЫЕ
ПРОЕКТНЫЕ
РЕШЕНИЯ
212-1-0493с.89

Лист 1
Страница 2

ПЛАН ТЕХПОДПОЛЬЯ



РАЗРЕЗ I-I



ЭКСПЛИКАЦИЯ ПОМЕЩЕНИЙ

Но- мер	Наименование помещений	Площадь, м2	Но- мер	Наименование помещений	Площадь, м2
I ЭТАЖ					
1	Зал плавательного бассейна	107,45	24	Комната кастелянши	8,00
2	Раздевалочные	23,22	25	Методический кабинет	14,00
3	Туалеты	4,80	26	Кабинет заведующей	13,98
4	Душевые	17,80	27	Холл-зимний сад	47,62
5	Комната тренера с санузелом и душевой	11,55	28	Медицинская комната	11,85
6	Лаборатория анализа воды	6,20	29	Палаты изолятора	14,64
7	Комната медсестры	6,20	30	Приемная	6,60
8	Техническое помещение	14,00	31	Туалет	5,70
9	Кладовая для спортивного инвентаря	5,74	32	Процедурный кабинет	11,33
10	Гладильная	15,54	33	Электрощитовая	5,30
11	Стиральная	17,42	34	Коридоры	172,57
12	Кладовая чистого белья	17,88	35	Тамбуры	22,46
13	Кухня с раздаточной, заготовочный цех, моечная кухонной посуды, холодный цех	71,70	2 ЭТАЖ		
14	Кладовая овощей	11,17	36	Залы	168,35
15	Загрузочная	16,37	37	Кладовые инвентаря	9,00
16	Охлаждаемая камера	7,72	38	Прогулочные веранды	371,42
17	Помещение фреоновой установки	7,27	39	Техническое помещение	19,62
18	Кладовая сухих продуктов	7,93	40	Коридоры, холлы	180,02
19	Комната персонала	14,74	ТЕХПОДПОЛЬЕ		
20	Душевая и уборная персонала	3,92	41	Техподполье	684,66
21	Уборная персонала	2,16	42	Узел управления	16,67
22	Хозкладовая	11,88	43	Венткамера	38,44
23	Комната завхоза	8,00	44	Техническое помещение	18,66

ОБЩЕСТВЕННЫЙ БЛОК-ЭЛЕМЕНТ 0-190
ДЕТСКИХ ЯСЛЕЙ-САДА НА 190 МЕСТ
В КОНСТРУКЦИЯХ СЕРИИ I.020.I-2С/89

ТИПОВЫЕ
ПРОЕКТНЫЕ
РЕШЕНИЯ
2Г2-I-0493с.89

Лист 2

Страница 3

D2BA СТРОИТЕЛЬНЫЕ КОНСТРУКЦИИ И ИЗДЕЛИЯ

Фундаменты - сборные железобетонные стаканы по серии I.020.I-2С/89 вып. I-I
Типоразмеров-3

Стены наружные - керамзитобетонные панели толщиной 400 мм по серии И-617 вып. I-I/т, I-3/т, Типоразмеров-I5

Колонны - по серии I.020.I-2С/89 вып. 2-I, Типоразмеров-4

Ригели и балки - по серии I.020.I-2С/89 вып. 3-I, Типоразмеров-5

Лестницы - сборные железобетонные марши и площадки по серии I.050.I-2 вып. I, Типоразмеров-I

Перекрытия и покрытия - многослойные плиты из тяжелого бетона толщиной 220 мм по серии I.041.I-3 вып. I-6, Типоразмеров-8

Перегородки - гипсобетонные толщиной 80 мм по серии I.231.9-7 вып. 2, ч. I, вып. I, Типоразмеров-40

Санузлы - россыпью

Крыша - плоская совмещенная неветилируемая

Кровля - рулонная из 4-х слоев рубероида на битумной мастике с защитным слоем из гравия

Полы - линолеумные, паркетные, из керамической плитки, дощатые, бетонные, мозаичные по серии 2.244-I вып. 4

Окна и балконные двери - по серии I.136.5-23 вып. 3, I.236.5-12 вып. 2, Типоразмеров-9

Фрамуги - по серии I.136-12 вып. I, Типоразмеров-I

Двери внутренние - по серии I.136-10, Типоразмеров-5

Двери наружные - по серии I.136.5-19, Типоразмеров-3

Наибольшая масса монтажного элемента (цокольная панель) - 7,594 т

H5UA ОТДЕЛКА

НАРУЖНАЯ

Отделка фасадных поверхностей наружных стеновых панелей - заводская с фактурным слоем из декоративного бетона. Отдельные поверхности отделаны рельефом с применением матриц

ВНУТРЕННЯЯ

Водоэмульсионная, клеевая и масляная покраска, облицовка глазурованной плиткой на высоту 1,5 и 1,8 м

С3GA ИНЖЕНЕРНОЕ ОБОРУДОВАНИЕ

Водопровод - хозяйственно-питьевой и противопожарный от городской сети. Напор на вводе 14 м, при пожаре 28,65 м

Канализация - хозяйственно-бытовая и производственная в городскую сеть. Водосток - внутренний на отстойку

Отопление - водяное, система одноконтурная с нижней разводкой магистралей по теплоснабжению
Параметры теплоносителя 95-70°C
Отопительные приборы - чугунные радиаторы "МС-140-98"

Вентиляция - приточно-вытяжная с механическим побуждением и естественная вытяжка

Горячее водоснабжение - централизованное от магистральной сети. Напор на вводе 15 м

Электроснабжение - от внешних сетей, напряжение 380/220В

Связь и сигнализация - телефонизация, радиофикация, телевидение и пожарно-охранная сигнализация

G2ED ОСНАЩЕНИЕ ЗДАНИЯ

Подвижная и стационарная мебель, медицинское оборудование, технологическое оборудование кухни, постирочной, гладильной, приборы инженерного оборудования

J30B НОРМАТИВНОЕ ЗНАЧЕНИЕ ВЕТРОВОГО ДАВЛЕНИЯ - 0,23 кПа
23 кгс/м²

R200 СТЕПЕНЬ ОГНЕСТОЙКОСТИ - вторая

N1BD РАСЧЕТНАЯ ТЕМПЕРАТУРА НАРУЖНОГО ВОЗДУХА - минус 40,50 (основное решение), 55°C

G2DD КЛИМАТИЧЕСКИЕ ПОДРАЙОНЫ СССР - IА, IБ, IГ, IД

J3NB НОРМАТИВНОЕ ЗНАЧЕНИЕ ВЕСА СНЕГОВОГО ПОКРОВА - 0,70 кПа
70 кгс/м²

G2EE ИНЖЕНЕРНО-ГЕОЛОГИЧЕСКИЕ УСЛОВИЯ - обычные

G2MQ СЕЙСМИЧНОСТЬ - 7,8 (основное решение) баллов

ОБЩЕСТВЕННЫЙ БЛОК-ЭЛЕМЕНТ 0-190
ДЕТСКИХ ЯСЛЕЙ-САДА НА 190 МЕСТ
В КОНСТРУКЦИЯХ СЕРИИ 1.020.1-2С/89

ТИПОВЫЕ
ПРОЕКТНЫЕ
РЕШЕНИЯ
212-1-0493с.89

Лист 2

Страница 4

Наименование	Всего	Удель- ный по- казатель	Наименование	Всего	Удель- ный по- казатель
V1IA СТОИМОСТЬ			V4KA ЭКСПЛУАТАЦИОННЫЕ ПОКАЗАТЕЛИ		
V1IB Общая сметная стоимость тыс. руб.	320,01	-	Расход		
в том числе:			V4KH воды холодной м3/ч	7,93	-
V1IL строительно-монтажных работ "	242,75	-	м3/сут	40,94	-
V1IO оборудования и мебели "	77,26	-	л/с	2,69	-
V1IS Стоимость строительно-монтажных работ I м2 полезной площади руб.	-	154,93	горячей "	2,03	-
V1IR То же, I м3 строительного объема "	-	34,25	V4KI Канализационные стоки "	6,83	-
V1IV Стоимость общая на расчетный показатель "	-	1684,26	V4KN Тепла ккал/ч	649210	-
V1JA ТРУДОЕМКОСТЬ			кВт	755,03	-
V1JF Построечные трудовые затраты чел.-дн.	3760,26	-	в том числе:		
V1JS То же, на I м2 полезной площади "	-	2,40	на отопление "	135340	-
V1JR То же, на I м3 строительного объема здания "	-	0,53	на вентиляцию "	157,40	-
V1JV То же, на расчетный показатель "	-	19,79	на горячее водоснабжение "	224670	-
V1KA РАСХОДЫ			Тепла на отопление I м2 полезной площади "	261,29	-
V1KB Расход строительных материалов			V4KK Потребная электрическая мощность кВт	289200	-
Цемент т	385,69	-		336,34	-
Цемент, приведенный к марке М 400 "	380,60 (119,68)	-	Технические характеристики		
То же, на I м2 полезной площади "	-	0,243	G3NB Объем строительного здания м3	7087,19	-
То же, на I м3 строительного объема здания "	-	0,054	в том числе:		
Сталь "	80,22 (30,23)	-	подземной части "	1566,35	-
Сталь, приведенная к классам А-I и Ст3 "	103,33	-	V1NN Объем строительного на I м2 полезной площади "	-	4,52
в том числе:			То же, на I м2 нормируемой площади (K2) "	-	6,57
сталь прокатная, приведенная к Ст3 "	25,34	-	V1NP То же, на расчетный показатель "	-	37,30
Сталь, приведенная к классам А-I и Ст3 на I м2 полезной площади "	-	0,066	Площадь застройки м2	817,42	-
То же, на расчетный показатель "	-	0,544	G3OB общая "	1682,65	-
Бетон и железобетон м3	1269,05	-	в том числе:		
в том числе:			подземной части "	133,07	-
монолитный "	301,66	-	полезная "	1566,85	-
сборный тяжелый "	724,09	-	в том числе:		
сборный легкий "	243,3	-	подземной части "	73,77	-
Бетон и железобетон на I м2 полезной площади "	-	0,810	V1OK Полезная площадь на расчетный показатель "	-	8,25
То же, на расчетный показатель "	-	6,679	G3OQ Нормируемая "	1079,15	-
Лесоматериалы "	77,51	-	То же, на расчетный показатель "	-	5,68
Лесоматериалы, приведенные к круглому лесу "	149,02 (82,03)	-	То же, на I м2 полезной площади (K1) "	-	0,69
То же, на расчетный показатель "	-	0,784	В скобках указана потребность строительных материалов без учета расходов на изготовление сборных изделий, конструкций		
Кирпич тыс. шт.	12,96	-			

ОБЩЕСТВЕННЫЙ БЛОК-ЭЛЕМЕНТ 0-190
ДЕТСКИХ ЯСЛЕЙ-САДА НА 190 МЕСТ
В КОНСТРУКЦИЯХ СЕРИИ I.020.I-2C/89

ТИПОВЫЕ ПРОЕКТНЫЕ
РЕШЕНИЯ
212-I-0493с.89

Лист 3
Страница 5

ДОПОЛНИТЕЛЬНЫЕ ДАННЫЕ

Данный рабочий проект разработан в составе типовой проектной документации 212-01-490с.89 функциональных блок-элементов унифицированных детских яслей-садов на 140,190,280,330 и 495 мест в конструкциях серии I.020.I-2C/89. В показателях расхода воды и канализационных стоков дан общий расход на блок-элементы I-190 и 0-190 соответственно по т.пр. 212-I-0492с.89 и 212-I-0493с.89.

За расчетный показатель принято I место. Всего 190 мест.

Сметная документация составлена в нормах и ценах 1984 года.

Прочие затраты включены в стоимость строительно-монтажных работ

В7БА СОСТАВ ПРОЕКТНОЙ ДОКУМЕНТАЦИИ

Альбом 1	АС.1	Архитектурно-строительные решения (8 баллов)
Альбом 2	АС.2	Архитектурно-строительные решения (7 баллов)
Альбом 3	ТХ	Технология
	ОВ	Отопление и вентиляция
	ВК	Водопровод и канализация
	ЭО	Электроосвещение
	ЭМ	Силовое электрооборудование
	АВ	Автоматизация сантехустройств
	СС	Связь и сигнализация
Альбом 4	СО	Спецификации оборудования
Альбом 5	ВМ	Ведомости потребности в материалах
Альбом 6	СМ	Сметы

Объем проектных материалов, приведенных к формату А4, - 1202 форматки

В7БА	АВТОР ПРОЕКТА	СибЗНИИЭП, 630078, Новосибирск, 78, Пермитина, 24
В7НА	УТВЕРЖДЕНИЕ	Утвержден приказом Госстроя Тувинской АССР от 13.07.89 г. № 12
В7КА	ПОСТАВЩИК	СибЗНИИЭП, 630078, Новосибирск, 78, Пермитина, 24

Инв. №

Катал.л. № 064242