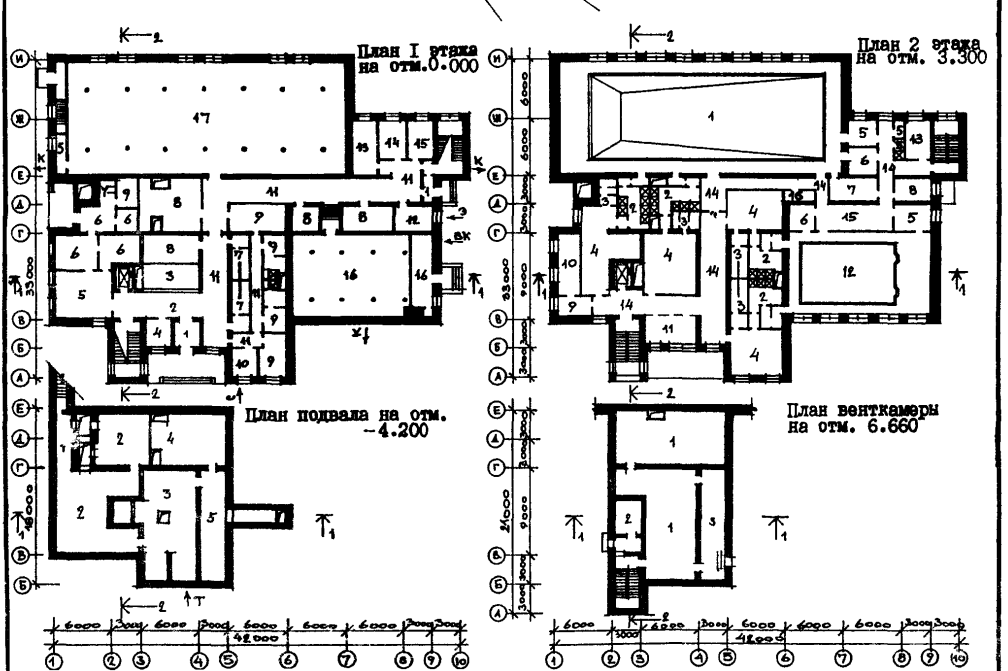
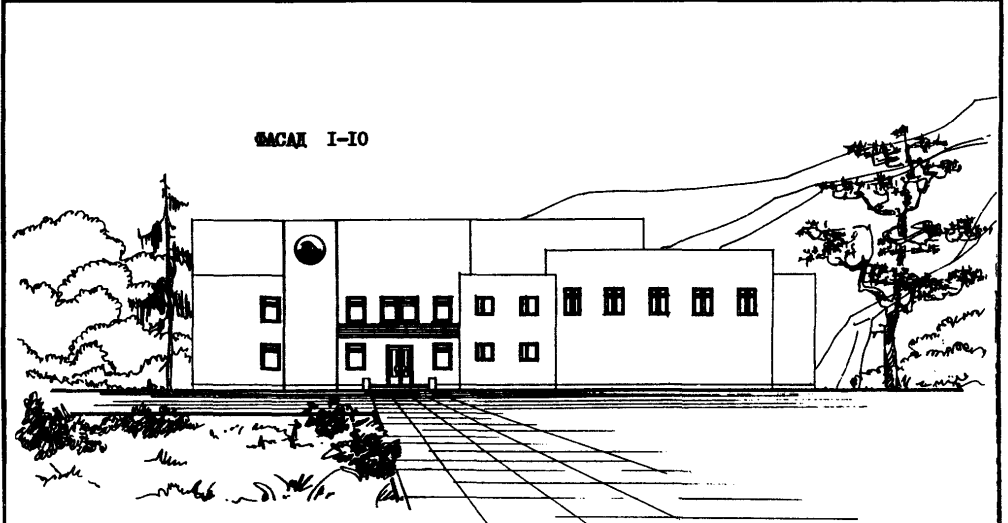


| | | |
|---|--|---|
| <p>К-2</p> | <p align="center">СТРОИТЕЛЬНЫЙ КАТАЛОГ Часть 2 ТИПОВЫЕ ПРОЕКТЫ ПРЕДПРИЯТИЯ, ЗДАНИЯ И СООРУЖЕНИЯ</p> | <p align="right">294-3-56.90</p> |
| <p>СССР ЦИТП</p> | <p align="center">КРЫТЫЙ БАССЕЙН С ВАННОЙ 25x8,5 м И ДЕТСКОЙ ВАННОЙ 10x6 м (СТЕНЫ КИРПИЧНЫЕ)</p> | |
| <p>ИЮНЬ 1991</p> | <p align="center">ТИПОВОЙ ПРОЕКТ</p> | <p align="right">На 4-х страницах Страница 1</p> |

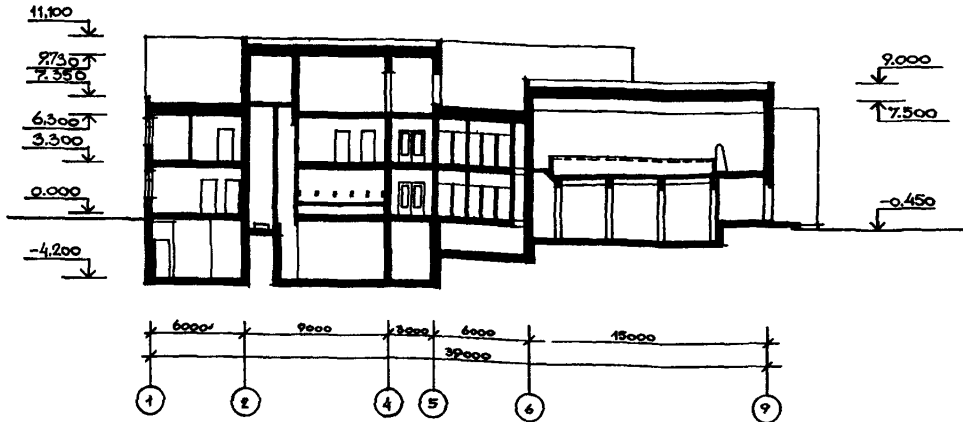


КРЫТЫЙ БАССЕЙН С ВАННОЙ 25x8,5 м И ДЕТСКОЙ ВАННОЙ 10x6 м
(СТЕНЫ КИРПИЧНЫЕ)

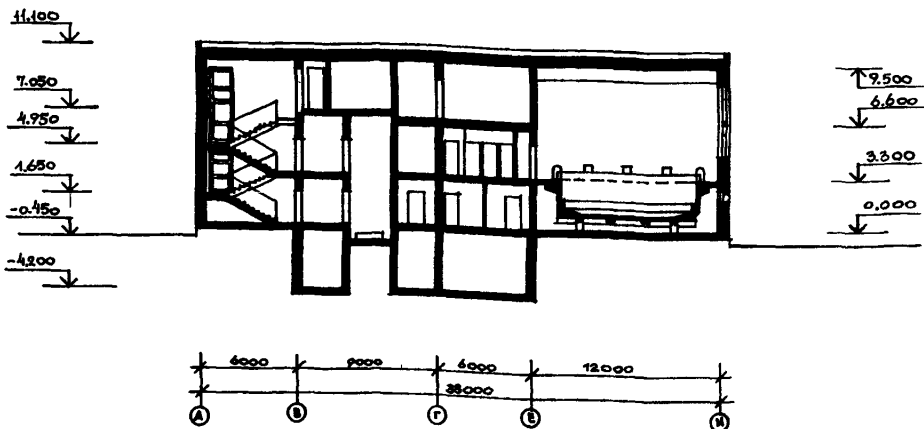
ТИПОВОЙ ПРОЕКТ
294-3-56.90

Страница 2

РАЗРЕЗ I-I



РАЗРЕЗ 2-2



ЭКСПЛИКАЦИЯ ПОМЕЩЕНИЙ

| Но- мер | Наименование | Площадь м ² | Но- мер | Наименование | Площадь м ² |
|---------------|--------------------------------|---------------------------|---------------------|-----------------------------------|---------------------------|
| I ЭТАЖ | | | | | |
| 1 | Тамбуры | 6,8 | 5 | Помещения инструкторского состава | 19,8 |
| 2 | Вестибюль | 41,3 | 6 | Инвентарные | 15,9 |
| 3 | Гардероб | 15,9 | 7 | Комната медицинской сестры | 12,0 |
| 4 | Регистратура | 7,3 | 8 | Лаборатория | 7,9 |
| 5 | Буфет | 30,4 | 9 | Омывальная | 8,6 |
| 6 | Подсобные помещения буфета | 32,3 | 10 | Кабинет врача | 14,1 |
| 7 | Сан.узлы | 20,5 | 11 | Помещения для отдыха занимающихся | 16,7 |
| 8 | Кладовые | 61,4 | 12 | Зал детской ванны 10x6 м | 133,1 |
| 9 | Бытовые помещения сотрудников | 46,5 | 13 | Комната зашкова | 9,4 |
| 10 | Пожарный пост | 8,2 | 14 | Коридоры и кулуары | 109,3 |
| 11 | Коридоры | III,7 | 15 | Холл | 18,7 |
| 12 | Электромеханика | II,0 | 16 | Кладовая | 2,3 |
| 13 | Кабинет директора | 14,4 | ПЛАН ПОДВАЛА | | |
| 14 | Кабинет гл. инженера | 11,9 | 1 | Коридор | 9,0 |
| 15 | Бухгалтерия | 11,6 | 2 | Венткамера | 94,1 |
| 16 | Насосно-фильтровальная станция | 122,2 | 3 | Тепловой пункт | 66,6 |
| 17 | Помещение осмотра ванны | 325,2 | 4 | Помещение глушителей | 32,5 |
| 2 ЭТАЖ | | | | | |
| 1 | Зал ванны 25x8,5 м | 340,4 | 5 | Кладовая | 29,1 |
| 2 | Помещения душевых | 70,0 | ПЛАН КРОВЛИ | | |
| 3 | Сан.узлы | 27,5 | 1 | Венткамера | 133,8 |
| 4 | Раздевальные | 121,8 | 2 | Машинное отделение лифтов | 11,0 |
| | | | 3 | Подсобное помещение | 30,4 |

| КРЫТЫЙ БАССЕЙН С ВАННОЙ 25x8,5 м И ДЕТСКОЙ ВАННОЙ 10x6 м (СТЕНЫ КИРПИЧНЫЕ) | | ТИПОВОЙ ПРОЕКТ 294-3-56.90 | Страница 3 |
|---|--|--|--|
| D2BA | СТРОИТЕЛЬНЫЕ КОНСТРУКЦИИ И ИЗДЕЛИЯ фундаменты - сборные, ленточные, железобетонные плиты по ГОСТ 13580-85, типоразмеров - 8 Стены подвала - сборные бетонные блоки по ГОСТ 13579-78, типоразмеров - 7 Прогоны - железобетонные по серии I.225-2, вып. II, типоразмеров - I Перегородки - сборные железобетонные по серии I.038.I-I, вып. I, 2, 3, 6, 8, 12, типоразмеров - 32 Перекрытия и покрытия - сборные железобетонные по сериям: I.465.I-15, вып. 0, I, 4, типоразмеров - I I.243.I-3, вып. I, типоразмеров - I I.243.I-5, вып. I, типоразмеров - 5 I.243.I-4, типоразмеров - 4 I.041.I-3, вып. 3, типоразмеров - 2 I.141.I, вып. 60, 63, типоразмеров - 15 Стены - кирпичные Перегородки - кирпичные Лестницы - сборные железобетонные Марш по серии I.251.I-4, вып. I, типоразмеров - I Площадки по серии I.252.I-4, вып. I, типоразмеров - 3 Опорные плиты - железобетонные по серии I.225-2, вып. II, типоразмеров - 2 Парапетные плиты - железобетонные, по серии I.238.I-2, типоразмеров - 2 Крыша - плоская, совмещенная, невенгилируемая рулонная по серии 2.260-I, вып. 3 Утеплитель - плиты из ячеистых бетонов $\gamma = 400$ кгс/м ³ Плиты подоконные - деревянные, по серии I.136.5-24, вып. I, типоразмеров - 4 Двери - по сериям I.136-I0; I.136.5-19; I.236-5, вып. I, типоразмеров - 16 Полы - паркетные, линолеумные, керамические Окна - по сериям I.236.5-12, вып. 2; I.136.5-23, вып. 2, 3, типоразмеров - 6 Небольшая масса монтажного элемента (панель перекрытия) - - 6, I т. | H50A ОТДЕЛКА НАРУЖНАЯ Лицевой кирпич Цоколь - гранитные плиты, шлифованные ВНУТРЕННЯЯ Декоративная штукатурка, штукатурка, водоземельсионная окраска, керамическая плитка С2BA ИНЖЕНЕРНОЕ ОБОРУДОВАНИЕ Водопровод - хозяйственно-питьевой и противопожарный, напор на вводе H=20,2 м.в.ст. (2,02 МПа) Канализация - хозяйственно-бытовая, во внешнюю сеть Отопление - водяное от внешнего источника. Параметры теплоносителя T = 150-70°C Вентиляция - приточно-вытяжная с механическим побуждением Горячее водоснабжение - от городской сети Электроснабжение - от внешних сетей напряжением 380/220 В Устройства связи - радиотелефония, телефонизация, электроадресация, пожарная сигнализация | |
| J30B | НОРМАТИВНОЕ ЗНАЧЕНИЕ - <u>0,38 кПа</u> ВЕТРОВОГО ДАВЛЕНИЯ - 38 кгс/м ² | J31B | НОРМАТИВНОЕ ЗНАЧЕНИЕ - <u>1,0 кПа</u> ВЕСА СНЕГОВОГО ПОКРОВА 100 кгс/м ² |
| B2C0 | СТЕПЕНЬ ОГНЕСТОЙКОСТИ - вторая | | |
| H1BD | РАСЧЕТНАЯ ТЕМПЕРАТУРА НАРУЖНОГО ВОЗДУХА - минус 20, 30 (основное решение), 40°C | G2BE | ИНЖЕНЕРНО-ГЕОЛОГИЧЕСКИЕ УСЛОВИЯ - обычные |
| G2DD | КЛИМАТИЧЕСКИЕ РАЙОНЫ И ПОДРАЙОН СССР - II, III и IV | | |

| КРЫТЫЙ БАССЕЙН С ВАННОЙ 25x8,5 м И ДЕТСКОЙ ВАННОЙ 10x6 м (СТЕНЫ КИРПИЧНЫЕ) | | | ТИПОВОЙ ПРОЕКТ 294-3-56.90 | | Страница 4 | |
|---|---|--|---|--------------|--|--|
| Наименование | | Всего | Удельн. показа- тель | Наименование | | Удельн. показа- тель |
| V11A | СТОИМОСТЬ | | | V4KA | ЭКСПЛУАТАЦИОННЫЕ ПОКАЗАТЕЛИ | |
| V11B | Общая сметная стоимость | тыс. руб. 439,80 | - | V4KH | Расход воды | м ³ /сут. 118,5 |
| V11L | Строительно-монтажных работ | " 384,58 | - | V4KI | холодной горячей | м ³ /час. 53,0 м ³ /час. 68,5 |
| V11O | оборудования и мебели | " 55,15 | - | V4KN | Канализационные стоки | л/сек. 13,2 |
| V11S | Прочие затраты | " 0,07 | - | | тепла | квал/ч кВт 1001700 1168,0 |
| V11R | Стоимость строительно-монтажных работ I м ² полезной площади | руб. - | 172,09 | | в том числе: | |
| V11V | То же, I м ³ строительного объема здания | " - | 33,69 | | на отопление | " 166000 193,00 |
| V11A | Стоимость общая на расчетный показатель | " - | 1613,9 | | на вентиляцию | " 405700 473,00 |
| V11J | ТРУДОЕМКОСТЬ | | | | на горячее водоснабжение | " 430000 500,00 |
| V11F | Построечные трудовые затраты | чел. дн. 8989,7 | - | | Тепла на отопление I м ² полезной площади | " - |
| V11S | То же, на I м ² полезной площади | " - | 4,02 | | | 74,3 0,088 |
| V11R | То же, на I м ³ строительного объема | " - | 0,79 | V4KK | Потребная электрическая мощность | кВт 131,1 |
| V11V | То же, на расчетный показатель | " - | 33,0 | | ТЕХНИЧЕСКИЕ ХАРАКТЕРИСТИКИ | |
| V1KA | РАСХОДЫ | | | G3NB | Объем строительный здания | м ³ 11416,5 |
| V1KB | Расход строительных материалов | | | | в том числе: | |
| | Цемент | т 532,06 | - | | подземной части | " 1351,5 |
| | Цемент, приведенный к марке М-400 | " 518,83 | - | | Объем на I м ² полезной площади | " - |
| | То же, на I м ² полезной площади | " - | 0,23 | | То же, на I м ² нормируемой площади (K ₂) | " - |
| | То же, на I м ³ строительного объема здания | " - | 0,045 | V1NP | То же, на расчетный показатель | " - |
| | Сталь | " 42,45 | - | | ПЛОЩАДЬ застройки | м ² 1198,4 |
| | Сталь, приведенная к классам А-I и Ст.3 | " 60,58 | - | G3OC | общая | 2638,4 |
| | То же, на I м ² полезной площади | " - | 0,03 | G3OB | То же, на расчетный показатель | " - |
| | То же, на расчетный показатель | " - | 0,22 | | Полезная | " 2234,7 |
| | Бетон и железобетон | м ³ 1285,19 | - | G3OQ | То же, на расчетный показатель | " - |
| | в том числе: | | | | Нормируемая | " 1051,6 |
| | монолитный | " 521,49 | - | | То же, на расчетный показатель | " - |
| | оборный | " 763,70 | - | | То же, на I м ² полезной площади (K ₁) | " - |
| | Бетон и железобетон на I м ² полезной площади | " - | 0,57 | | | 0,47 |
| | То же, на расчетный показатель | " - | 4,72 | | | |
| | Лесоматериалы, приведенные к круглому лесу | " 131,6 | - | | | |
| | Кирпич | тыс. шт. 714,8 | - | | | |
| | Расчетный показатель - I м ² зеркала воды (всего - 272,5) | | | | | |
| | Варианты проекта: ограждающие конструкции для наружной расчетной температуры -20°C, -40°C | | | | | |
| | Вариант с блоком сауны. Вариант отопления с параметрами теплоносителя 95-70°C. | | | | | |
| | Смета составлена в нормах и ценах 1984 г. | | | | | |
| B7EA | СОСТАВ ПРОЕКТНОЙ ДОКУМЕНТАЦИИ | | | | | |
| | Альбом 1 | ПЗ Пояснительная записка | | Альбом 4 | ПЗ Пояснительная записка | |
| | | АР Архитектурные решения | | | ЭО Электротехнические чертежи | |
| | | ТО Технологическое оборудование | | | СС Связь, сигнализация | |
| | | ТЧ Технологич. пищеблока | | | ПС Пожарная сигнализация | |
| | Альбом 2 | ПЗ Пояснительная записка | | Альбом 5 | АУ Задание заводам-изготовителям | |
| | | КК Конструкции железобетонные | | | | |
| | | КМ Конструкции металлические | | Альбом 6 | КМ Изделия заводского изготовления железобетонные | |
| | Альбом 3 | ПЗ Пояснительная записка | | | АМ Изделия заводского изготовления стальные | |
| | | ОВ Отопление, вентиляция | | Альбом 7 | СО Спецификация оборудования | |
| | | ВК Внутренний водопровод и канализация, лестницы | | Альбом 8 | ВМ Ведомости потребности в материалах | |
| | | АУ Автоматизация сантехустройств | | Альбом 9 | С Сметы (в 4-х частях) | |
| | | | | | Сметы (в 4-х частях) | |
| | B7BA | АВТОР ПРОЕКТА | ИНЖЕНЕР И.М.Б.С.Мезенцева, И17331, Москва, проспект Вернадского, 29 | | | |
| | B7BA | УТВЕРЖДЕНИЕ | Утвержден Госкомспортом СССР, приказ № 432 от 30.11.1990г. | | | |
| | B7BA | ПОСТАВЩИК | АПН ЦИТИ 125878, ГСП, Москва, А-445, ул.Смолярная, 22 | | | |
| | | | | | Ивв. № 24866 | |
| | | | | | Катал. л. № 066215 | |