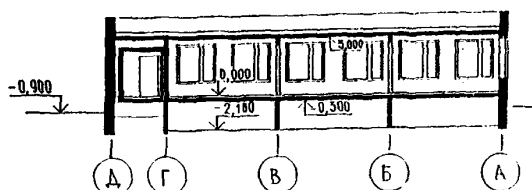


К-2	СТРОИТЕЛЬНЫЙ КАТАЛОГ Часть 2 ТИПОВЫЕ ПРОЕКТЫ ПРЕДПРИЯТИЯ, ЗДАНИЯ И СООРУЖЕНИЯ	26I-28-09.23.89
СССР ЦИТП	ПРИСТРОЕННЫЕ БЛОКИ ОБСЛУЖИВАНИЯ В КОНСТРУКЦИЯХ I.090.I-I ДЛЯ СТРОИТЕЛЬСТВА В Г.ОМСКЕ И ОМСКОЙ ОБЛАСТИ ФИЛИАЛ СБЕРЕГАТЕЛЬНОГО БАНКА СССР	
АВГУСТ 1991	ЗОНАЛЬНОЕ ТИПОВОЕ ПРОЕКТНОЕ РЕШЕНИЕ	На 4 страницах Страница 1

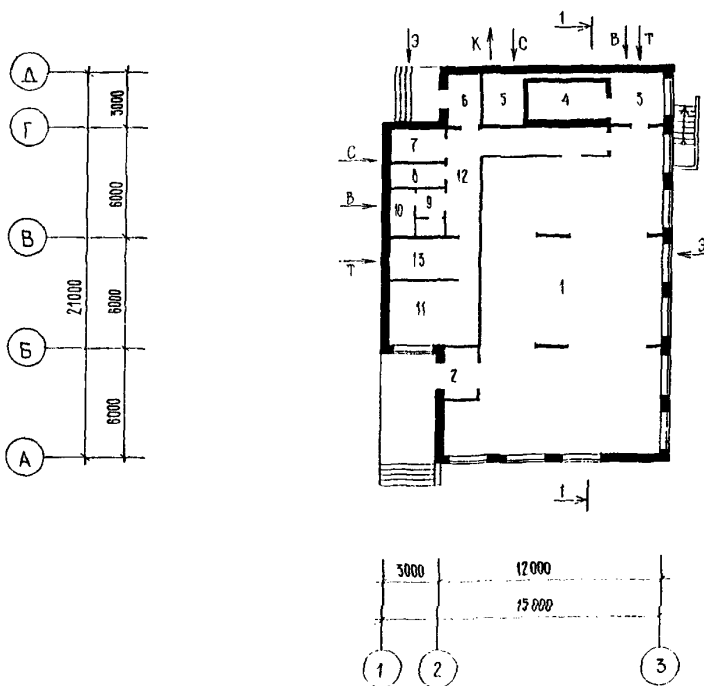
ФАСАД А-Д



РАЗРЕЗ I-I



ПЛАН I ЭТАЖА



ЭКСПЛИКАЦИЯ ПОМЕЩЕНИЙ

№ п. п.	Наименование	Площадь, м ²	№ п. п.	Наименование	Площадь, м ²
1	Операционный зал сберкасс	170,46	8	Комната личной гигиены женщин	3,46
2	Тамбур главного входа	4,07	9	Санузел	3,60
3	Предкладовая	8,18	10	Кладовая уборочного инвентаря	3,18
4	Кладовая ценностей	8,90	11	Комната персонала	27,94
5	Комната для хранения оружия	6,12	12	Коридор	25,07
6	Тамбур служебного входа	4,75	13	Хозяйственная кладовая	6,54
7	Электрощитовая	5,36			

ПРИСТРОЕННЫЕ БЛОКИ ОБСЛУЖИВАНИЯ В КОНСТРУКЦИЯХ I.090.I-I
ДЛЯ СТРОИТЕЛЬСТВА В Г.ОМСКЕ И ОМСКОЙ ОБЛАСТИ
ФИЛИАЛ СБЕРЕГАТЕЛЬНОГО БАНКА СССР

ЗОНАЛЬНОЕ ТИПОВОЕ
ПРОЕКТНОЕ РЕШЕНИЕ
26I-28-09.23 89

Страница 2

D28A СТРОИТЕЛЬНЫЕ КОНСТРУКЦИИ И ИЗДЕЛИЯ

Конструктивная схема с поперечными и продольными несущими стенами и опиранием панелей перекрытий по двум сторонам

Фундаменты - ленточные, плиты железобетонные по ГОСТ 13580-85, блоки бетонные по ГОСТ 13579-78. Типоразмеров - 7

Вариант - свайные с монолитным железобетонным ростверком. Сваи по ГОСТ 19804.I-79, Типоразмеров - 2

Стены наружные - однослойные керамзитобетонные панели по серии:

I.090.I-I ом альбом 1, типоразмеров - 3
I.090.I-I ом альбом 2, типоразмеров - 3
I.090.I-I ом альбом 20, типоразмеров - 3

Стены внутренние - железобетонные панели по серии:

I.090.I-I ом альбом 21, типоразмеров - 2
I.090.I-I вып. 4-I, типоразмеров - 2

Перекрытия - железобетонные плиты многоступенчатые и ребристые по серии I.090.I-I выпуск 5-I, плоские по серии ИЮ3-02 ом альбом 15-64, по серии I.243.I-4 Типоразмеров - 6

Перегородки - гипсобетонные панели толщ. 80мм по серии I.230.9-7 выпуск 1,2 Типоразмеров - 9

Кровля - рулонная, 4-х слойная, совмещенная, с внутренним водостоком

Окна - с тройным остеклением по серии I.236.5-I2 выпуск 2 Типоразмеров - 1

Двери наружные - из алюминиевых сплавов по серии I.236.4-7/84 выпуск 2 Типоразмеров - 1

Деревянные входные по серии I.136.5-I9 Типоразмеров - 2

Двери внутренние - щитовые и остекленные по ГОСТ 6629-88 Типоразмеров - 4

Двери противопожарные по серии I.236-5 выпуск 1,2 Типоразмеров - 2

Бронедвери ТУ562/205-I-6-72 Типоразмеров - 1

Полы - мозаичные, керамическая плитка, линолеум, бетонные

Наибольшая масса монтажного элемента (внутренняя стеновая панель) - 4,8т

J30B НОРМАТИВНОЕ ЗНАЧЕНИЕ - 0,30кПа
ВЕТРОВОГО ДАВЛЕНИЯ 30кгс/м²

R2CO СТЕПЕНЬ ОГНЕСТОЙКОСТИ - вторая

M1BD РАСЧЕТНАЯ ТЕМПЕРАТУРА НАРУЖНОГО ВОЗДУХА - минус 37°С

H30A ОТДЕЛКА НАРУЖНАЯ

Наружные стеновые панели - облицовка ковровой стеклянной плиткой (варианты - фактурный слой из декоративного бетона, окраска кремнийорганическими эмалями)
Цоколь - облицовка керамической плиткой

ВНУТРЕННЯЯ

Окраска клеевая, вододисперсионная, масляная, облицовка глазурованной плиткой, мастичное покрытие

C36A ИНЖЕНЕРНОЕ ОБОРУДОВАНИЕ

Водопровод - хозяйственно-питьевой от городской сети. Напор на вводе 10,0м

Канализация - производственно-бытовая, с отводом сточных вод самотеком во внешнюю сеть

Отопление - от городских тепловых сетей, параметры теплоносителя 105°С - 70°С

Вентиляция - естественная

Горячее водоснабжение - централизованное

Электроснабжение - по двум взаиморезервируемым питающим линиям, напряжением 380/220В

Устройства связи - радиофикация, телефонизация, охранно-пожарная сигнализация

C2ED ОСНАЩЕНИЕ ЗДАНИЯ

Машины электронные счетно-регистрационные, сейфы, шкафы, витрины секционные

J3N8 НОРМАТИВНОЕ ЗНАЧЕНИЕ - 0,70кПа
ВЕСА СНЕГОВОГО ПОКРОВА 70кгс/м²

G2DD КЛИМАТИЧЕСКИЙ ПОДРАЙОН СССР - IV (г.Омск и Омская область)

G2EE ИНЖЕНЕРНО-ГЕОЛОГИЧЕСКИЕ УСЛОВИЯ - обычные

ПРИСТРОЕННЫЕ БЛОКИ ОБСЛУЖИВАНИЯ В КОНСТРУКЦИЯХ 1.090 1-1 ДЛЯ СТРОИТЕЛЬСТВА В Г.ОМСКЕ И ОМСКОЙ ОБЛАСТИ ФИЛИАЛ СБЕРЕГАТЕЛЬНОГО БАНКА СССР				ЗОНАЛЬНОЕ ТИПОВОЕ ПРОЕКТНОЕ РЕШЕНИЕ 261-28-09.23.89		Страница 3	
Наименование	Всего	Удельн. показа- тель		Наименование	Всего	Удельн. показа- тель	
V11A СТОИМОСТЬ							
V11B Общая сметная стоимость	тыс. 88,83	-		Бетон и железобетон на I м2 полезной площади	м3 -	0,61	
в том числе:				То же, на расчетный показатель	" -	0,59	
V11L строительно-монтажных работ	" 63,77	-		Лесоматериалы	" 13,26	-	
V11O оборудования и мебели	" 25,06	-		Лесоматериалы, приведенные к круглому лесу	" 23,1(12,2)	-	
Стоимость строительно-монтажных работ на I м2 полезной площади	руб. -	119,62		Кирпич	тыс. 12,0 шт.	-	
V11R То же, на I м3 строительного объема здания	" -	36,46		V4KA ЭКСПЛУАТАЦИОННЫЕ ПОКАЗАТЕЛИ			
V11V Стоимость общая на расчетный показатель	" -	163,17		Расход			
V1JA ТРУДОЕМКОСТЬ				V4KH воды	м3/сут 0,23		
V1JF Построечные трудовые затраты	чел.-дн. 825,4	-		холодной	м3/ч 0,15		
То же, на I м2 полезной площади	" -	1,55		горячей	" 0,15		
V1JR То же, на I м3 строительного объема	" -	0,47		V4KI Канализационные стоки	м3/сут 0,34		
V1JV То же, на расчетный показатель	" -	1,52		V4KN Тепла	ккал/ч 41003	-	
V1KA Р А С Х О Д И				в том числе:	кВт 47,69	-	
V1KB Расход строительных материалов				на отопление	" 32973	-	
Цемент	т 118,5	-			38,35		
Цемент, приведенный к марке М400	" 117,7(21,1)	-		на горячее водоснабжение	" 8030	-	
То же, на I м2 полезной площади	" -	0,221		Тепла на отопление	9,34		
То же, на I м3 строительного объема здания	" -	0,067		I м2 полезной площади	" -	61,85	
Сталь	" 10,15	-			0,072		
Сталь, приведенная к классам А-1 и Ст 3	" 13,97(3,40)	-		V4KK Потребная электрическая мощность	кВт 15,2	-	
Сталь, приведенная к классам А-1 и Ст 3				ТЕХНИЧЕСКИЕ ХАРАКТЕРИСТИКИ			
на I м2 полезной площади	" -	0,026		G3NB Об"ем строительный здания	м3 1748,93	-	
То же, на расчетный показатель	" -	0,026		в том числе:			
Бетон и железобетон	м3 323,2	-		подземной части	" 637,72	-	
в том числе:				V1NN Об"ем строительный здания на I м2 полезной площади	-	3,28	
монолитный	" 39,8	-		То же, на I м2 нормируемой площади	-	7,22	
сборный тяжелый	" 128,9	-		V1NP То же, на расчетный показатель	-	3,21	
сборный легкий	" 154,5	-		Площадь			
				G3OC застройки	м2 306,25	-	
				G3OB общая	544,41	-	
				полезная	533,12	-	
				То же, на расчетный показатель	-	0,98	
				G3OQ Нормируемая	243,21	-	
				То же, на расчетный показатель	-	0,45	
				То же, на I м2 полезной площади	-	0,46	

В скобках указана потребность в строительных материалах без учета расходов на изготовление сборных изделий, конструкций.

ПРИСТРОЕННЫЕ БЛОКИ ОБСЛУЖИВАНИЯ В КОНСТРУКЦИЯХ I.090.I-I
ДЛЯ СТРОИТЕЛЬСТВА В Г.ОМСКЕ И ОМСКОЙ ОБЛАСТИ
ФИЛИАЛ СБЕРЕГАТЕЛЬНОГО БАНКА СССР

ЗОНАЛЬНОЕ ТИПОВОЕ
ПРОЕКТНОЕ РЕШЕНИЕ
26I-28-09.23.89

Страница 4

ДОПОЛНИТЕЛЬНЫЕ ДАННЫЕ

Расчетный показатель - I м² общей площади (544,4I м²).

В проекте разработан вариант свайных фундаментов, 4 варианта архитектурного решения фасадов.

Показатели приведены для варианта с ленточными фундаментами и основным решением фасадов.

Сметная документация составлена в ценах и нормах 1984г. для г.Омска.

Стоимость прочих затрат включена в стоимость строительно-монтажных работ.

В7ЕА

СОСТАВ ПРОЕКТНОЙ ДОКУМЕНТАЦИИ

Альбом 1	ПЗ	Пояснительная записка
	АС	Архитектурно-строительные решения
	ТХ	Технологические решения
Альбом 2	ВК	Внутренние водопровод и канализация
	ОВ	Отопление и вентиляция
Альбом 3	ЭО	Электроснабжение
	СС	Связь и сигнализация
	АУС	Охранно-пожарная сигнализация
Альбом 4	АСИ	Изделия заводского изготовления
Альбом 5	СО	Спецификация оборудования
Альбом 6	ВМ	Ведомость потребности в материалах
Альбом 7	СМ	Сметная документация

ДРУГАЯ ДОКУМЕНТАЦИЯ

Зональные типовые проектные решения пристроенных блоков обслуживания в конструкциях серии I.090.I-I

Варианты компоновки и архитектурных решений фасадов

Альбом 1 МП Материалы для проектирования

Альбом 2 АСИ Изделия заводского изготовления

Объем проектных материалов, приведенных к формату А4 - 738 форматок

В7ВА АВТОР ПРОЕКТА

Институт "Омскгражданпроект", 644099, г.Омск, 99, ул.П.Некрасова, 3

В7НА УТВЕРЖДЕНИЕ

Утверждено Омским облисполкомом, распоряжение от 12.10.90 № 363-р
Введено в действие институтом "Омскгражданпроект", приказ от 30.10.90 № 242

В7КА ПОСТАВЩИК

Институт "Омскгражданпроект", 644099, г.Омск, 99, ул.П.Некрасова, 3

Инв. №

Катал.л. № 064853