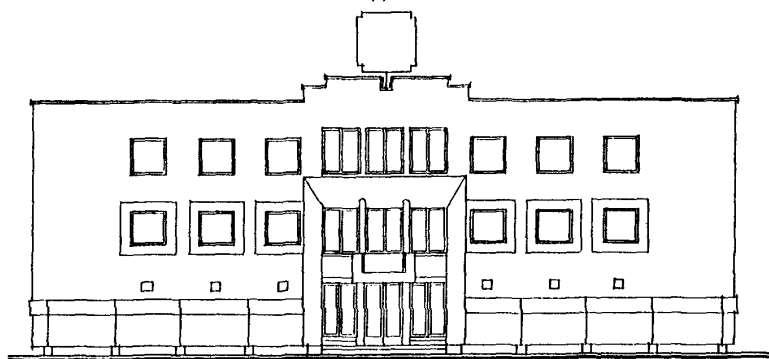
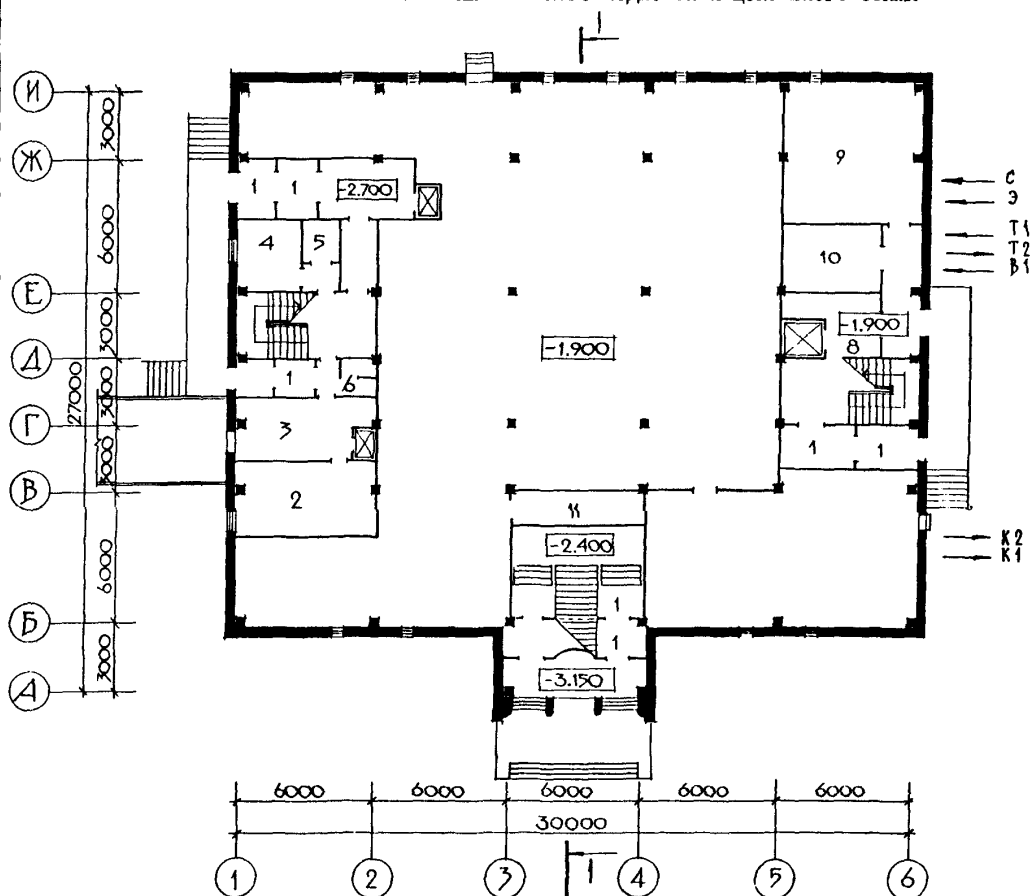


|                              |   |   |
|------------------------------|---|---|
| <b>К-2</b>                   | <b>СТРОИТЕЛЬНЫЙ КАТАЛОГ</b><br><b>Часть 2</b><br><b>ТИПОВЫЕ ПРОЕКТЫ ПРЕДПРИЯТИЯ, ЗДАНИЯ И СООРУЖЕНИЯ</b>                        | 274-031-112м.90                               |
| <b>СССР</b>                  | <b>ОБЩЕСТВЕННЫЙ ЦЕНТР ПОСЕЛКА</b><br><b>(СТЕНЫ ИЗ МЕЛКИХ БЛОКОВ АВТОКЛАВНОГО ЯЧЕЙСТОГО БЕТОНА) НА 500 ЧЕЛ.</b><br><b>БЛОК I</b> |   |
| <b>ЦИТП</b>                  |   |   |
| <b>АВГУСТ</b><br><b>1991</b> | <b>ТИПОВЫЕ МАТЕРИАЛЫ ДЛЯ ПРОЕКТИРОВАНИЯ</b>   | <b>На 5-ти страницах</b><br><b>Страница 1</b> |

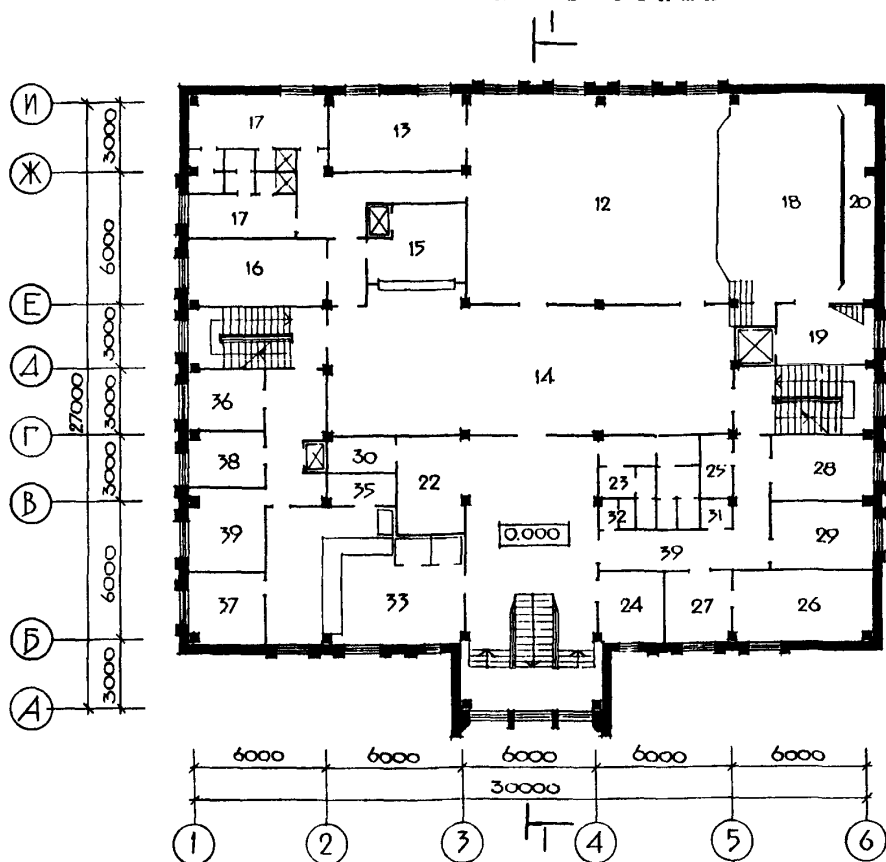
**Ф А С А Д I-6**

**ПЛАН ТЕХНИЧЕСКОГО ПОДПОЛЯ И ЦОКОЛЬНОГО ЭТАЖА**


ОБЩЕСТВЕННЫЙ ЦЕНТР ПОСЕЛКА (СТЕНЫ ИЗ МЕЛКИХ БЛОКОВ  
АВТОКЛАВНОГО ЯЧЕИСТОГО БЕТОНА) НА 500 ЧЕЛОВЕК  
БЛОК I

ТИПОВЫЕ МАТЕ-  
РИАЛЫ ДЛЯ ПРО-  
ЕКТИРОВАНИЯ  
2/74-031-112м.90

Страница 2

П Л А Н I Э Т А Ж А



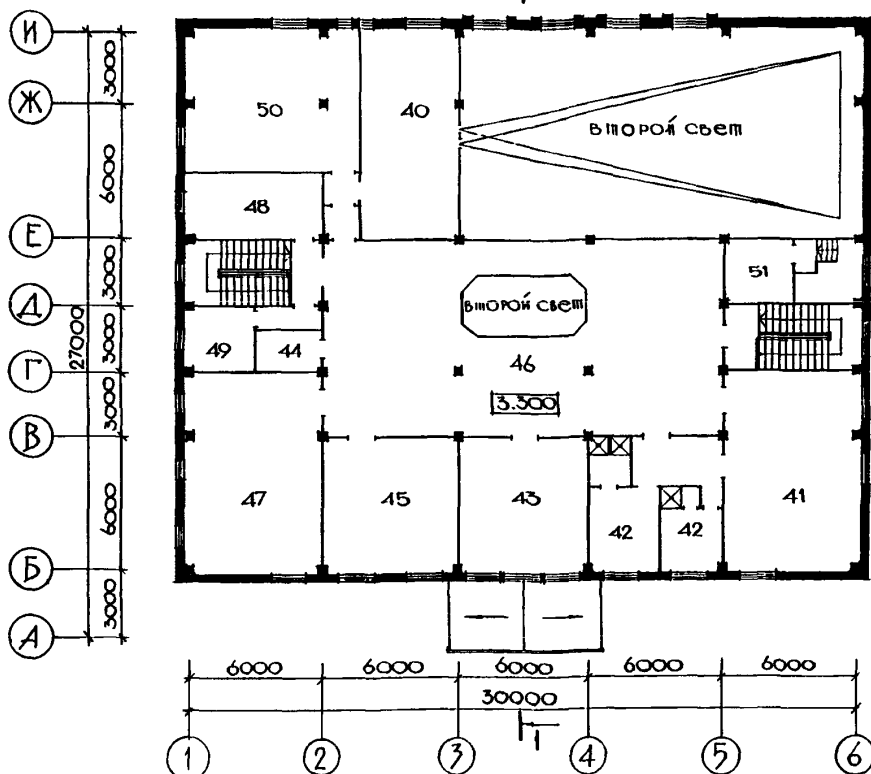
Э К С П Л И К А Ц И Я П О М Е Щ Е Н И Й

| Но-<br>мер                  | Наименование                                  | Площадь,<br>м <sup>2</sup> | Но-<br>мер | Наименование                                | Площадь,<br>м <sup>2</sup> |
|-----------------------------|---|----------------------------|------------|---|----------------------------|
| <b>ТЕХНИЧЕСКОЕ ПОДПОЛЬЕ</b> |   |                            |            |   |                            |
| 1                           | Тамбуры                                       | 45,00                      | 20         | Помещение для накопления артис-<br>тов      | 13,50                      |
| 2                           | Аккумуляторная                                | 20,00                      | 21         | Вестибюль                                   | 35,00                      |
| 3                           | Загрузочная отделения связи                   | 15,00                      | 22         | Гардероб                                    | 12,00                      |
| 4                           | Гардероб                                      | 9,00                       | 23         | Уборные для посетителей                     | 17,00                      |
| 5                           | Помещение сушки одежды                        | 3,00                       | 24         | Помещение дежурного администра-<br>тора     | 8,00                       |
| 6                           | Санузел                                       | 2,20                       | 25         | Хозяйственная кладовая                      | 4,00                       |
| 7                           | Загрузочная буфета                            | 10,00                      | 26         | Кабинет начальника конторы                  | 19,00                      |
| 8                           | Загрузочная склада декораций                  | 7,50                       | 27         | Приемная                                    | 8,90                       |
| 9                           | Венткамера                                    | 36,00                      | 28         | Комнаты сотрудников                         | 13,30                      |
| 10                          | Теплоцентр, водомер                           | 12,60                      | 29         | Архив                                       | 13,30                      |
| 11                          | Помещение тепловой завесы                     | 10,00                      | 30         | Хозяйственная кладовая                      | 4,00                       |
| <b>I ЭТАЖ</b>               |   |                            |            |   |                            |
| 12                          | Зрительный зал на 150 мест -<br>универсальный | 110,90                     | 31         | Кубовая                                     | 2,00                       |
| 13                          | Кладовая мебели и снарядов                    | 18,00                      | 32         | Санузел                                     | 2,20                       |
| 14                          | Фойе с буфетной стойкой                       | 108,00                     | 33         | Операционный зал отделения<br>связи         | 47,00                      |
| 15                          | Подсобное помещение буфета                    | 9,60                       | 34         | Помещение сортировки и доставки             | 13,50                      |
| 16                          | Кладовая мебели при фойе                      | 18,00                      | 35         | Кладовая ценностей                          | 4,00                       |
| 17                          | Раздевательные с душевыми и<br>санузлами      | 31,00                      | 36         | Кладовая посылок и страховых<br>отправлений | 9,00                       |
| 18                          | Эстрада                                       | 49,50                      | 37         | Аппаратная телеграфа                        | 10,00                      |
| 19                          | Склад декораций                               | 13,00                      | 38         | Архив                                       | 5,7                        |
|                             |   |                            | 39         | Коридоры                                    | 50,60                      |

ТИПОВЫЕ МАТЕРИАЛЫ ДЛЯ ПРОЕКТИРОВАНИЯ  
274-031-112м.90

Страница 3

1



Architectural section drawing of a building. The drawing shows a cross-section with multiple levels and rooms. Key features include a staircase on the left, a central entrance area, and a large open space on the right. Dimensions are provided in millimeters (mm) on both the vertical and horizontal axes.

**Vertical Dimensions (mm):**

- 3.300
- 0.600
- 3.150
- 6.300
- 0.000
- 1.900
- 3.900

**Horizontal Dimensions (mm):**

- 3000
- 6000
- 3000
- 6000
- 6000
- 3000

**Section Labels (from left to right):**

- А
- Б
- В
- Г
- Е
- Ж
- И

## ЭКСПЛИКАЦИЯ ПОМЕЩЕНИЙ

| Но-<br>мер | Наименование  | Площадь,<br>м <sup>2</sup> | Но-<br>мер | Наименование                    | Площадь,<br>м <sup>2</sup> |
|------------|---|----------------------------|------------|---------------------------------|----------------------------|
|            | 2 ЭТАЖ  |                            | 45         | Помещение драматического кружка | 36,20                      |
| 40         | Киноаппаратная  | 38,20                      | 46         | Зимний сад-гостиная             | 91,50                      |
| 41         | Зал физкультурно-оздоровительных<br>занятий и хореографии | 54,00                      | 47         | Библиотека                      | 54,00                      |
| 42         | Раздевальные с душевыми                                   | 24,40                      | 48         | Помещение АТС                   | 18,30                      |
| 43         | Помещение хорового кружка                                 | 36,20                      | 49         | Монтерская                      | 8,50                       |
| 44         | Кинофотолаборатория                                       | 6,00                       | 50         | Венткамера                      | 46,80                      |
|            |   |                            | 51         | Машинное помещение лифта        | 10,00                      |

ОБЩЕСТВЕННЫЙ ЦЕНТР ПОСЕЛИА (СТЕНЫ ИЗ МЕЛКИХ БЛОКОВ  
АВТОКЛАВНОГО ЯЧЕИСТОГО БЕТОНА) НА 500 ЧЕЛОВЕК  
БЛОК I

ТИПОВЫЕ МАТЕРИАЛЫ  
ДЛЯ ПРОЕКТИРОВАНИЯ  
274-031-112м.90

Страница 4

D2BA СТРОИТЕЛЬНЫЕ КОНСТРУКЦИИ И ИЗДЕЛИЯ

Фундаменты - свайные сборно-монолитные по серии I.011.1-8м

Ростверки по серии I.220.1-4м вып.1-1

Подколонники по серии I.220.1-4м вып.1-1

Колонны - сборные железобетонные по серии I.220.1-4м вып.2-1

Ригели - сборные железобетонные по серии I.220.1-4м вып.3-1

Диафрагмы жесткости - сборные железобетонные по серии I.220.1-4м вып.4-1

Перекрытия и покрытия - сборные железобетонные панели по серии I.041.1-2 вып.1,5

Стены наружные - кладка из мелких блоков автоклавного ячеистого бетона по ГОСТ 21520-89

Перекрышки - сборные железобетонные по серии I.136-10 вып.1,2,4

Лестницы - сборные железобетонные по серии I.050.1-2 вып.1

Перегородки - мелкие блоки автоклавного ячеистого бетона ГОСТ 21520-89

Кровля - совмещенная невентилируемая из 4-х слоев рубероида на битумной мастике, утеплитель - минераловатные плиты по ГОСТ 9573-82

Полы - линолеум, керамическая плитка, бетонные, мозаичные, деревянные, паркетные по серии 2.244-1 вып.3,4.

Окна - с тройным остеклением по серии I.236.5-9

Двери - деревянные по сериям I.136.5-19, I.136-10

Наибольшая масса монтажного элемента (колонна) - 4,2 т

H50A ОТДЕЛКА

НАРУЖНАЯ

Штукатурка стен

ВНУТРЕННЯЯ

Окраска стен вододисперсионными и масляными красками, отделка керамической плиткой

C3GA ИНЖЕНЕРНОЕ ОБОРУДОВАНИЕ

Водопровод - хозяйственно-питьевой-противопожарный от внешних сетей, напор на вводе Н = 20,9 м

Канализация - бытовая в наружную сеть

Водосток - внутренний с выпуском на отмостку

Отопление - централизованное, водяное от внешних сетей. Параметры теплоносителя - 95-70 °C

Горячее водоснабжение - от внешних сетей

Вентиляция - приточно-вытяжная с механическим и естественным побуждением

Электроснабжение - напряжением 380/220 В

Устройства связи - радиофикация, телефонизация, телевидение, пожарная сигнализация

C2ED ОСНАЩЕНИЕ ЗДАНИЯ

Технологическое оборудование зрительного зала, помещения для физкультурно-спортивных занятий, отделения связи, буфета

Грузовые лифты по ГОСТ 8824-84

J30B НОРМАТИВНОЕ ЗНАЧЕНИЕ ВЕТРОВОГО ДАВЛЕНИЯ -  $\frac{0.38 \text{ кПа}}{38 \text{ кгс/м}^2}$

R2CO СТЕПЕНЬ ОГНЕСТОЙКОСТИ - вторая

N1BD РАСЧЕТНАЯ ТЕМПЕРАТУРА НАРУЖНОГО ВОЗДУХА - минус 40, 50 (основное решение), 55 °C

G2DD КЛИМАТИЧЕСКИЕ ПОДРАЙОНЫ СССР - IА, IБ, IГ

J3NB НОРМАТИВНОЕ ЗНАЧЕНИЕ ВЕСА СНЕГОВОГО ПОКРОВА -  $\frac{1.5 \text{ кПа}}{150 \text{ кгс/м}^2}$

G2EE ИНЖЕНЕРНО-ГЕОЛОГИЧЕСКИЕ УСЛОВИЯ - вечномерзлые грунты, используемые в качестве основания по принципу 1

| ОБЩЕСТВЕННЫЙ ЦЕНТР ПОСЕЛКА (СТЕНЫ ИЗ МЕЛКИХ БЛОКОВ<br>АВТОКЛАВНОГО ЯЧЕИСТОГО БЕТОНА) НА 500 ЧЕЛОВЕК<br>БЛОК I   |                 |                        |  | ТИПОВЫЕ МАТЕРИАЛЫ<br>ДЛЯ ПРОЕКТИРОВАНИЯ<br>274-031-112м.90 |               | Страница 5             |  |
|---|-----------------|------------------------|--|--|---------------|------------------------|--|
| Наименование  | Всего           | Удельный<br>показатель |  | Наименование   | Всего         | Удельный<br>показатель |  |
| Y1IA СТОИМОСТЬ  |                 |                        |  | Y4IA ЭКСПЛУАТАЦИОННЫЕ ПОКАЗАТЕЛИ                           |               |                        |  |
| Y1IB Общая сметная стоимость  | тыс.руб. 304,79 | -                      |  | Расход воды  | м3/сут 2,24   | -                      |  |
| в том числе.  | 684,00          |                        |  | Y4IB холодной  | м3/ч 0,36     | -                      |  |
| Y1IL строительно-монтажных работ  | " 250,64        | -                      |  | Y4IC горячей   | " 0,29        | -                      |  |
| Y1IO оборудования и мебели  | " 54,15         | -                      |  | Y4KI Канализационные стоки                                 | м3/ч 2,24     | -                      |  |
| Стоимость строительно-монтажных работ 1 м2 полезной площади   | руб. - 57,40    |                        |  | Y4KN Тепла   | ккал/ч 586070 | -                      |  |
|   |                 |                        |  | в том числе.   | кВт 680,96    | -                      |  |
| Y1IR То же, 1 м3 строительного объема здания  | " - 39,12       |                        |  | на отопление   | " 113520      | -                      |  |
| Y1IV Стоимость общая на расчетный показатель  | " - 1368,20     |                        |  | на вентиляцию  | " 467550      | -                      |  |
| Y1JA ТРУДОЕМКОСТЬ   |                 |                        |  | на горячее водоснабжение                                   | " 5000        | -                      |  |
| Y1JF Построечные трудовые затраты   | чел.-дн.4801    | -                      |  | Тепла на отопление 1 м2 полезной площади                   | " -           | 86,00                  |  |
| То же, на 1 м2 полезной площади   | " - 3,64        |                        |  | Y4KK Потребная электрическая мощность                      | кВт 89,1      | -                      |  |
| Y1JR То же, на 1 м3 строительного объема  | " - 0,75        |                        |  | ТЕХНИЧЕСКИЕ ХАРАКТЕРИСТИКИ                                 |               |                        |  |
| Y1JY То же, на расчетный показатель   | " - 9,60        |                        |  | G3NB Объем строительного здания                            | м3 6407,7     | -                      |  |
|   |                 |                        |  | Объем строительного на 1 м2 нормируемой площади            | м2 -          | 6,78                   |  |
|   |                 |                        |  | Y1NP То же, на расчетный показатель                        | " -           | 12,82                  |  |
|   |                 |                        |  | Площадь застройки  | м2 810,2      | -                      |  |
|   |                 |                        |  | G3OB общая   | " 1608,4      | -                      |  |
|   |                 |                        |  | полезная   | " 1320,0      | -                      |  |
|   |                 |                        |  | нормируемая  | " 945,5       | -                      |  |
|   |                 |                        |  | Нормируемая площадь на расчетный показатель                | " -           | 1,89                   |  |
| ДОПОЛНИТЕЛЬНЫЕ ДАННЫЕ   |                 |                        |  |  |               |                        |  |
| Показатели приведены для условий строительства в районах с расчетной температурой наружного воздуха - 50°С.   |                 |                        |  |  |               |                        |  |
| Расчетный показатель - 1 житель (500 единиц). Сметная документация составлена в ценах, введенных с 1 января 1984 г. В числителе - в ценах 1 территориального района, в знаменателе - в ценах района 1 с(2Д) |                 |                        |  |  |               |                        |  |
| B7EA СОСТАВ ПРОЕКТНОЙ ДОКУМЕНТАЦИИ  |                 |                        |  |  |               |                        |  |
| Альбом 1 Общая пояснительная записка. Архитектурно-строительные решения. Технология   |                 |                        |  |  |               |                        |  |
| Альбом 2 Сметы  |                 |                        |  |  |               |                        |  |
| Альбом 3 Экономическая часть  |                 |                        |  |  |               |                        |  |
| Объем проектных материалов, приведенных к формату А4 - 230 форматок   |                 |                        |  |  |               |                        |  |
| B7BA АВТОР ПРОЕКТА ЛенЗНИИЭП, 191065, Ленинград, наб.р.Мойки, 45  |                 |                        |  |  |               |                        |  |
| B7BA УТВЕРЖДЕНИЕ Утвержден Госкомархитектуры от 26.12.90 г. приказ №266<br>Введен в действие ЛенЗНИИЭП приказом № 277 от 29.12.90г.   |                 |                        |  |  |               |                        |  |
| B7KA ПОСТАВЩИК ЛенЗНИИЭП, 191065, Ленинград, наб.р.Мойки, 45  |                 |                        |  |  |               |                        |  |