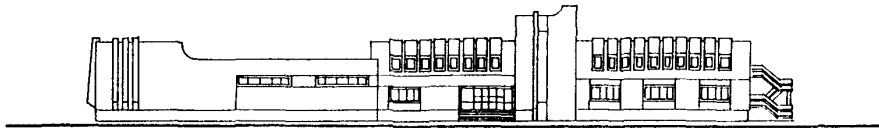
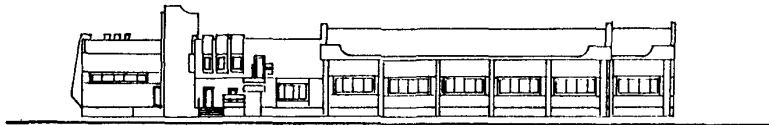
	<p align="center"><b>СТРОИТЕЛЬНЫЙ КАТАЛОГ</b> Часть 2 <b>ТИПОВЫЕ ПРОЕКТЫ ПРЕДПРИЯТИЯ, ЗДАНИЙ И СООРУЖЕНИЯ</b></p>	294-8-28.13.91
<p align="center"><b>СССР</b></p>	<p align="center">ФИЗИКУЛЬТУРНО-ОЗДОРОВИТЕЛЬНЫЙ КОМПЛЕКС ДЛЯ СЕЛЬСКИХ НАСЕЛЕННЫХ ПУНКТОВ /для строительства в Украинской ССР/</p>	
<p align="center"><b>ЦИТП</b></p>		<p align="center">На 7-и страницах Страница 1</p>
<p align="center">АВГУСТ <b>1991</b></p>	<p align="center">ЗОНАЛЬНЫЙ ТИПОВОЙ ПРОЕКТ</p>	

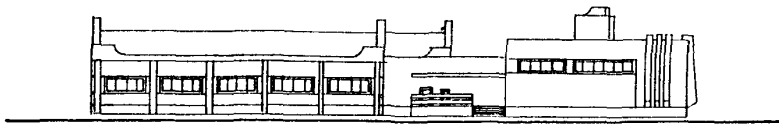
ФАСАД I-II



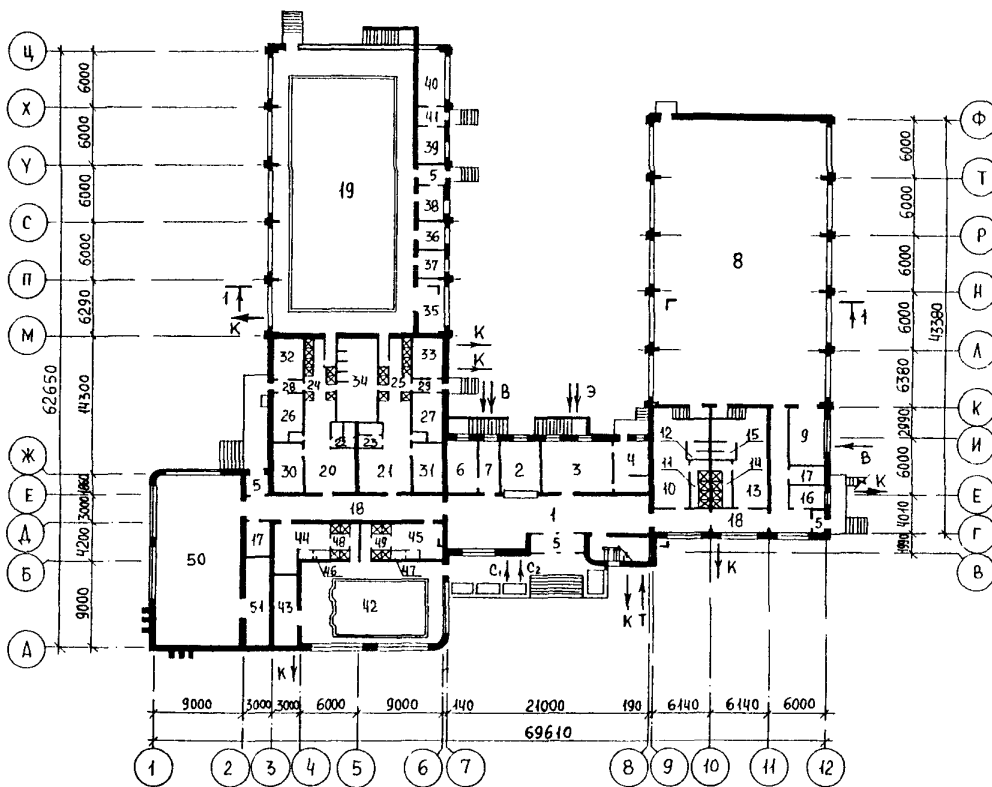
ФАСАД A-Ц



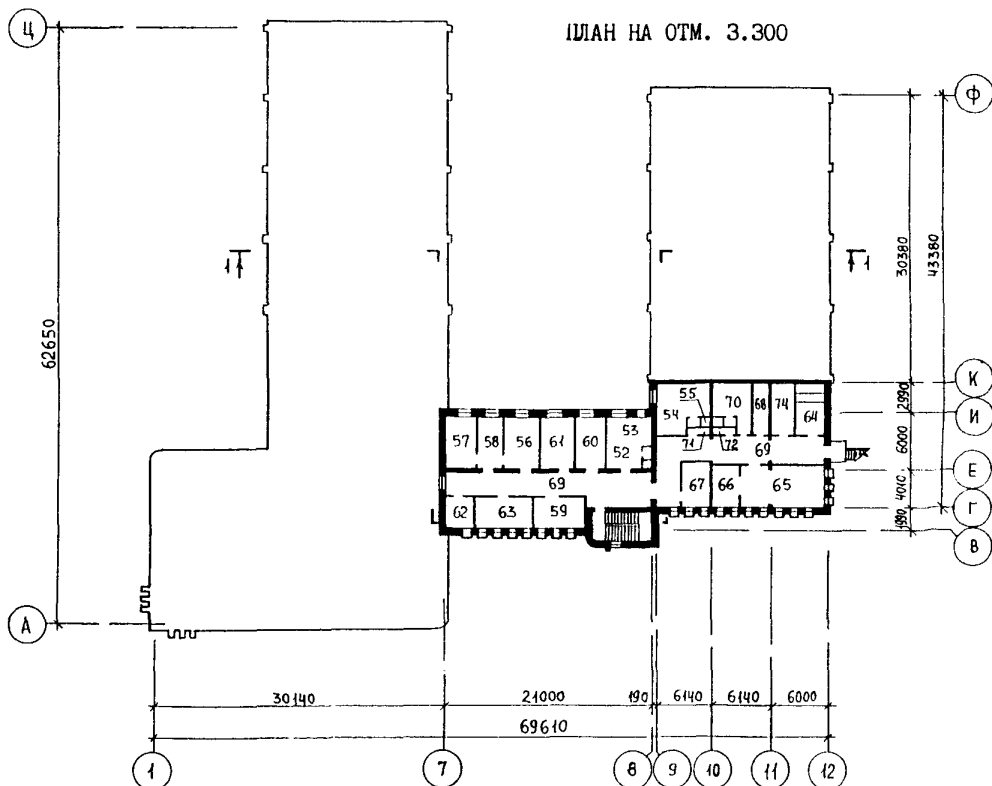
ФАСАД Ц-A



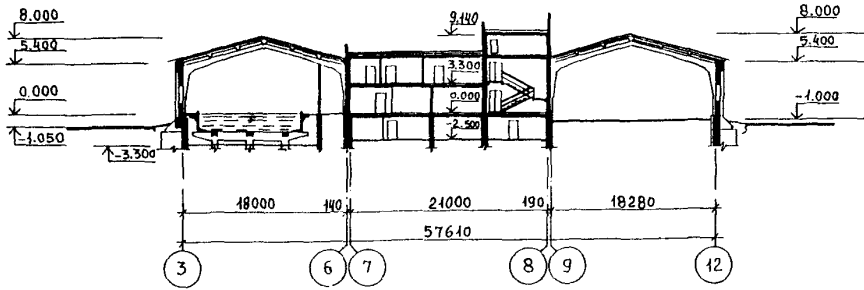
ПЛАН НА ОТМ. 0.000



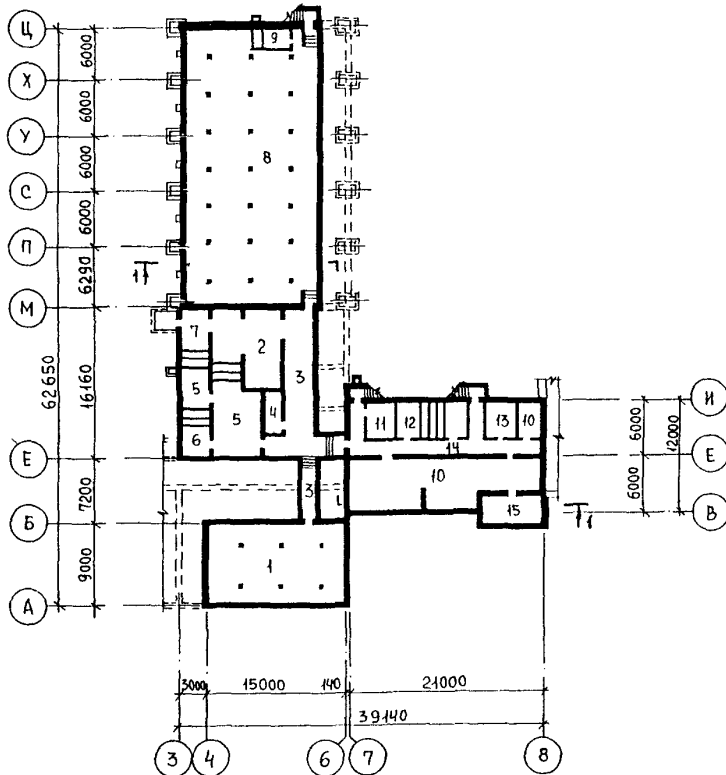
ПЛАН НА ОТМ. 3.300



РАЗРЕЗ I-I



ПЛАН ПОДВАЛА



ФИЗКУЛЬТУРНО-ОЗДОРОВИТЕЛЬНЫЙ КОМПЛЕКС ДЛЯ СЕЛЬСКИХ  
НАСЕЛЕННЫХ ПУНКТОВ /для строительства в Украинской ССР/

ЗОНАЛЬНЫЙ  
ТИПОВОЙ ПРОЕКТ  
294-8-28.13.91

Страница 4

ЭКСПЛИКАЦИЯ ПОМЕЩЕНИЙ

Но- мер	Наименование	Площадь м <sup>2</sup>	Но- мер	Наименование	Площадь м <sup>2</sup>
I ЭТАЖ					
I	Вестибюль	94,60	46	Санузел для мальчиков	2,35
2	Гардероб	28,61	47	Санузел для девочек	2,19
3	Буфет	39,27	48	Душевая для мальчиков	10,97
4	Подсобное помещение	20,80	49	Душевая для девочек	10,97
5	Тамбур	25,65	50	Зал подготовительных занятий	157,70
6	Кабинет врача	15,26	51	Инвентарная при зале подготови- тельных занятий	25,10
7	Ожидальная	11,22	2 ЭТАЖ		
8	Спортивный зал	540,00	52	Тренерские при бассейне	23,10
9	Спортивная инвентарная	24,36	53	Душевая при тренерской	2,16
10	Женская раздевальная	45,70	54	Тренерская при спортзале	26,65
11	Женская душевая	9,52	55	Душевая при тренерской	2,16
12	Женские санузлы	3,83	56	Кабинет директора	19,64
13	Мужская раздевальная	46,90	57	Кабинет главного инженера	18,51
14	Мужские душевые	9,52	58	Приемная	14,03
15	Мужские санузлы	3,33	59	Комната коменданта	16,60
16	Комната медсестры	9,14	60	Комната художника	18,51
17	Тепловой пункт	7,31	61	Методический кабинет	18,51
18	Коридор	110,88	62	Комната техника	8,97
19	Бассейн с ванной 25x11 м	450,00	63	Бухгалтерия	16,83
20	Раздеральные женские	40,50	64	Венткамера 5	19,22
21	Раздеральные мужские	40,50	65	Зал силовой подготовки	43,74
22	Санузел женский	4,84	66	Инвентарная при зале подготови- тельных занятий	12,83
23	Санузел мужской	4,84	67	Комната отдыха	16,30
24	Душевые женские	22,75	68	Комната уборочного инвентаря	10,40
25	Душевые мужские	22,75	69	Коридор	117,80
26	Камера сухого жара для женщин	9,53	70	Бытовое помещение рабочих с душевой	18,53
27	Камера сухого жара для мужчин	9,53	71	Мужской санузел	1,92
28	Тамбур камеры сухого жара для женщин	4,03	72	Женский санузел	1,92
29	Тамбур камеры сухого жара для мужчин	4,03	73	Венткамера 8	10,30
30	Массажная для женщин	14,70	74	Венткамера 6	11,45
31	Массажная для мужчин	14,70	ПОДВАЛ		
32	Комната отдыха для женщин	11,80	1	Подполье под детской ванной	135,00
33	Комната отдыха для мужчин	11,80	2	Насосно-фильтровальная	45,10
34	Комната гидромассажа	32,40	3	Коридор	72,40
35	Инвентарная при бассейне с ванной 25x11 м	16,03	4	Подсобное помещение	8,60
36	Комната медсестры	7,51	5	Венткамера 2	60,20
37	Комната дежурного инструктора	7,51	6	Венткамера 3	14,10
38	Лаборатория анализа воды	8,82	7	Венткамера 4	15,40
39	Склад хлора	9,30	8	Подполье под ванной 25x11 м	420,40
40	Хлораторная	16,04	9	Венткамера 7	6,70
41	Тамбур в хлораторной	5,30	10	Кладовые несоразмерного инвентаря	115,80
42	Бассейн с ванной 10x6 м	124,85	11	Насосная	11,50
43	Инвентарная при бассейне с ванной 10x6 м	18,90	12	Венткамера I	28,80
44	Раздевальная для мальчиков	22,40	13	Электроцитовая	9,60
45	Раздевальная для девочек	21,57	14	Коридор	36,70
			15	Тепловой пункт	17,10

ФИЗКУЛЬТУРНО-ОЗДОРОВИТЕЛЬНЫЙ КОМПЛЕКС ДЛЯ СЕЛЬСКИХ НАСЕЛЕННЫХ ПУНКТОВ /для строительства в Украинской ССР/		ЗОНАЛЬНЫЙ ТИПОВОЙ ПРОЕКТ 294-8-28.13.91	Страница 5	
<b>D2BA</b>	<b>СТРОИТЕЛЬНЫЕ КОНСТРУКЦИИ И ИЗДЕЛИЯ</b>	<b>H5UA</b>	<b>ОТДЕЛКА</b>	
	<p>Фундаменты - сборные железобетонные плиты по ГОСТ 13580-85. Типоразмеров-6, сборные железобетонные башмаки по серии 1.812.1-2 вып.1. Типоразмеров-1</p> <p>Стены подвала - блоки бетонные по ГОСТ 13579-78*. Типоразмеров - 12</p> <p>Каркас - сборные железобетонные полурамы с повышенной стойкой по серии 1.822.1-5 вып.1. Типоразмеров-1</p> <p>Перекрытия /и покрытия/ - сборные железобетонные плиты по серии 1.141-1 вып.60,64. Типоразмеров-19, 1.241-1 вып.24. Типоразмеров - 3, 1.242.1-3 вып.1. Типоразмеров - 2, 1.865.1-4/89 вып.1. Типоразмеров - 1</p> <p>Стены - сборные керамзитобетонные панели по серии 1.030.1-1 вып.1-1. Типоразмеров - 5, кирпичные</p> <p>Перегородки - кирпичные</p> <p>Прогонь - сборные железобетонные по серии 1.225-2 вып.11. Типоразмеров-2</p> <p>Перемычки - сборные железобетонные по серии 1.038.1-1 вып.1.3. Типоразмеров - 19</p> <p>Кровля - рулонная, из 4-х слоев рубероида с защитным слоем гравия; асбестоцементные волнистые листы по ГОСТ 16233-77**</p> <p>Утеплитель - маты из базальтового волокна <math>\gamma</math> - 70 кгс/м<sup>3</sup>, керамзит <math>\gamma</math> - 500 кгс/м<sup>3</sup></p> <p>Лестницы - сборные железобетонные по серии 1.251.1-4 вып.1. Типоразмеров-1, 1.252.1-4 вып.1. Типоразмеров - 2</p> <p>Полы - мозаичные, дощатые, линолеум, керамическая плитка, бетонные. по серии 2.244-1 вып.4</p> <p>Окна - по ГОСТ 11214-86. Типоразмеров - 6</p> <p>Витраж - деревянный, двойной, индивидуального изготовления</p> <p>Двери - по ГОСТ 6629-88, ГОСТ 24698-81. Типоразмеров - 7</p> <p>Наибольшая масса монтажного элемента /стенная панель/ - 4,83 т</p>	<p>НАРУЖНАЯ</p> <p>Облицовка лицевым кирпичом, цветная штукатурка</p> <p>ВНУТРЕННЯЯ</p> <p>Штукатурка, масляная окраска, клеевая окраска, известковая окраска, облицовка плиткой глазурованной</p>		
		<b>C3GA</b>	<b>ИНЖЕНЕРНОЕ ОБОРУДОВАНИЕ</b>	
			<p>Водопровод - объединенный; хозяйственно-противопожарный от наружных сетей. Напор на вводе- 18 м.</p> <p>Канализация - бытовая, производственная, дождевая в наружную сеть</p> <p>Отопление - водяное от наружных тепловых сетей. Параметры теплоносителя 95-70°C</p> <p>Горячее водоснабжение - централизованное от тепловых сетей</p> <p>Вентиляция - приточно-вытяжная с механическим побуждением и естественная</p> <p>Электроснабжение - от внешних сетей напряжением 380/220 В</p> <p>Электроосвещение - лампами накаливания и люминесцентное</p> <p>Устройства связи - радификация, телефонизация, телевидение, пожарная сигнализация</p>	
		<b>G2ED</b>	<b>ОСНАЩЕНИЕ ЗДАНИЯ</b>	
			Спортивные снаряды и инвентарь	
<b>J30B</b>	<b>НОРМАТИВНОЕ ЗНАЧЕНИЕ ВЕТРОВОГО ДАВЛЕНИЯ</b> - $\frac{0,3 \text{ кПа}}{30 \text{ кгс/м}^2}$	<b>J3NB</b>	<b>НОРМАТИВНОЕ ЗНАЧЕНИЕ ВЕСА СНЕГОВОГО ПОКРОВА</b> - $\frac{0,7 \text{ кПа}}{70 \text{ кгс/м}^2}$	
<b>R2CO</b>	<b>СТЕПЕНЬ ОГНЕСТОЙКОСТИ</b> - вторая			
<b>N1BD</b>	<b>РАСЧЕТНАЯ ТЕМПЕРАТУРА НАРУЖНОГО ВОЗДУХА</b> - минус 23°C	<b>G2EE</b>	<b>ИНЖЕНЕРНО-ГЕОЛОГИЧЕСКИЕ УСЛОВИЯ</b> - обычные	
<b>G2DD</b>	<b>КЛИМАТИЧЕСКИЙ ПОДРАЙОН УССР</b> - П А			

ФИЗКУЛЬТУРНО-ОЗДОРОВИТЕЛЬНЫЙ КОМПЛЕКС ДЛЯ СЕЛЬСКИХ  
НАСЕЛЕННЫХ ПУНКТОВ /для строительства в Украинской ССР/

ЗОНАЛЬНЫЙ  
ТИПОВОЙ ПРОЕКТ  
294-8-28.13.91

Страница 6

Наименование		Всего	Удельн. показатель
V1IA	СТОИМОСТЬ		
V1IB	Общая сметная стоимость	тыс.руб.	541,10
	в том числе:		
V1IL	строительно-монтажных работ	"	469,58
V1IO	оборудования, мебели	"	71,52
V1IS	Стоимость строительно-монтажных работ I м2 общей площади	руб.	118,13
V1IR	То же, I м3 строительного объема здания	"	25,00
V1IV	Стоимость общая на расчетный показатель	"	136,13
V1JA	ТРУДОЕМКОСТЬ		
V1JR	Построечные трудовые затраты	чел/ч.	69510
V1JS	То же, на I м2 общей площади	"	17,49
V1JR	То же, на I м3 строительного объема	"	3,70
V1KA	РАСХОДЫ		
V1KB	Расход строительных материалов		
	Цемент	т	666,25
	Цемент, приведенный к марке М400	"	635,68
	То же, на I м2 общей площади	"	0,16
	То же, на I м3 строительного объема здания	"	0,03
	То же, на расчетный показатель	"	0,16
	Сталь	"	104,39
	Сталь, приведенная к классам А-I и Ст.3	"	127,35
	Сталь, приведенная к классам А-I и Ст.3 на I м2 общей площади	"	0,03
	То же, на I м3 строительного объема здания	"	0,006
	То же, на расчетный показатель	"	0,03
	Бетон и железобетон	м3	1776,44
	в том числе:		
	монолитный	"	474,29
	сборный тяжелый	"	1275,83
	сборный легкий	"	26,32
	Бетон и железобетон на I м2 общей площади	"	0,45
	То же, на I м3 строительного объема	"	0,09
	То же, на расчетный показатель	"	0,45
	Лесоматериалы	"	268,03
	Лесоматериалы, приведенные к круглому лесу	"	402,05
	Кирпич	тыс.шт.	590,56

ФИЗКУЛЬТУРНО-ОЗДОРОВИТЕЛЬНЫЙ КОМПЛЕКС ДЛЯ СЕЛЬСКИХ  
НАСЕЛЕННЫХ ПУНКТОВ /для строительства в Украинской ССР/

ЗОНАЛЬНЫЙ  
ТИПОВОЙ ПРОЕКТ  
294-8-28.13.91

Страница 7

	Наименование	Всего	Удельн. показа- тель	Наименование	Всего	Удельн. показа- тель
V4KA	ЭКСПЛУАТАЦИОННЫЕ ПОКАЗАТЕЛИ			ТЕХНИЧЕСКИЕ ХАРАКТЕРИСТИКИ		
V4KH	Расход воды	м <sup>3</sup> /сут. 38,85	G3NB	Объем строительный здания	м <sup>3</sup> 18786,00	
	холодной	л/с 0,92		в том числе:		
	горячей	" 0,31		подземной части здания	" 3523,00	
V4KI	Канализационные стоки	м <sup>3</sup> /сут. 66,31	G3OC	Площадь застройки	м <sup>2</sup> 2714,00	
V4KN	Тепла	ккал/ч <u>1437480</u>	G3OB	Площадь общая	" 3975,00	
		кВт 1668		в том числе:		
	в том числе:			подземной части	" 1090,00	
	на отопление	" <u>220980</u>				
		257				
	на вентиляцию	" <u>354300</u>				
		411				
	на горячее водоснабжение	" <u>862200</u>				
		1000				
	Тепла на отопление I м <sup>2</sup> общей площади	" <u>55,59</u>				
		0,07				
V4KK	Потребная электрическая мощность	кВт 125,23				

## ДОПОЛНИТЕЛЬНЫЕ ДАННЫЕ

Расчетный показатель - I м<sup>2</sup> общей площади. Расчетных единиц - 3975.  
Сметная документация составлена в нормах и ценах 1984 г.

## B7EA СОСТАВ ПРОЕКТНОЙ ДОКУМЕНТАЦИИ

Альбом 1	ПЗ ТХ АР	Пояснительная записка Технология производства Архитектурные решения
Альбом 2	КЖ	Конструкции железобетонные
Альбом 3	ОВ ВК	Отопление. Вентиляция и кондиционирование воздуха Внутренний водопровод и канализация
Альбом 4	ЭО ЭМ СС АОВ ПС АВК	Электрическое освещение Силовое электрооборудование Связь и сигнализация Автоматизация систем отопления Пожарная сигнализация Автоматизация водопровода и канализации
Альбом 5	И	Строительные изделия
Альбом 6	СО	Спецификация оборудования
Альбом 7	ВМ	Ведомости потребности в материалах
Альбом 8	С	Сметы

Объем проектных материалов, приведенных к формату А4 - 3541 форматка

**B7BA АВТОР ПРОЕКТА** Институт "Харьковагропроект",  
310141 г. Харьков-141, ул.Космическая, 21

**B7BA УТВЕРЖДЕНИЕ** Утвержден Госагропромом УССР, приказ от 26.03.1991г. № 52  
введен в действие объединением "УкрНИИагропроект".  
приказ от 29.03.1991г. № 46

**B7BA ПОСТАВЩИК** Институт "Харьковагропроект"  
310141, г. Харьков-141, ул.Космическая, 21,