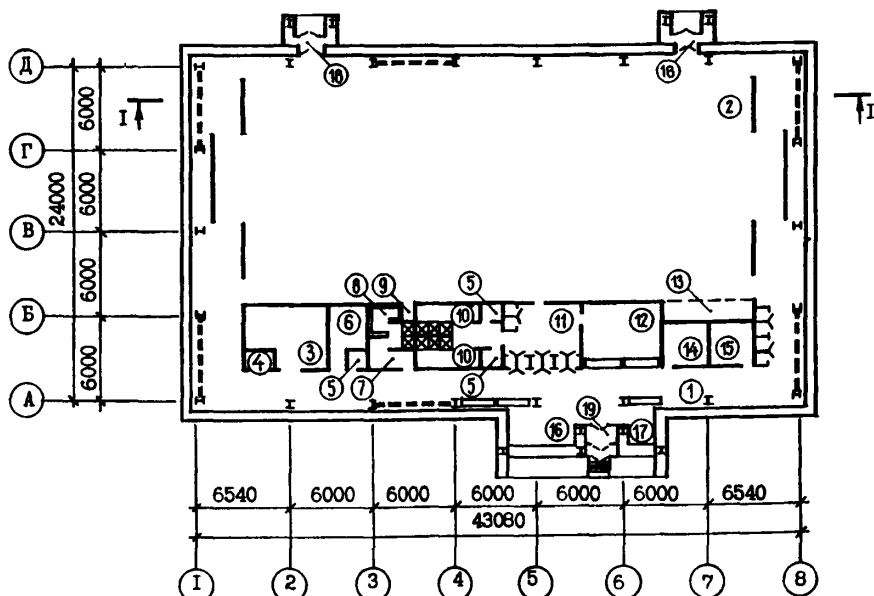


СК-2	СТРОИТЕЛЬНЫЙ КАТАЛОГ Часть 2 ТИПОВЫЕ ПРОЕКТЫ ПРЕДПРИЯТИЙ, ЗДАНИЙ И СООРУЖЕНИЙ	294-8-029с.91
АПП ЦИТП	ФИЗКУЛЬТУРНО-ОЗДОРОВИТЕЛЬНЫЙ КОРПУС В ЛЕГКИХ МЕТАЛЛИЧЕСКИХ КОНСТРУКЦИЯХ С ЗАЛОМ 36х18 м (Ф03-1-с). СТЕНЫ ИЗ КИРПИЧА. (ВАРИАНТЫ СТЕН ИЗ КАРКАСНЫХ И ЭКСТРУЗИОННЫХ ПАНЕЛЕЙ)	
ОКТАБРЬ 1991	ТИПОВЫЕ ПРОЕКТНЫЕ РЕШЕНИЯ	На 6 страницах Страница I

ПЛАН НА ОТМ. 0.000



ЭКСПЛИКАЦИЯ ПОМЕЩЕНИЙ

Но- мер	Наименование	Пло- щадь м ²
1	Вестибиль	143,0
2	Спортзал	749,5
3	Вент. камера	20,6
4	Электрощитовая	2,4
5	Санузел	3,0
6	Помещение медсестры	10,8
7	Раздевальная с душевой	12,6
8	Сауна	5,6
9	Аппаратная	1,2
10	Душевая	9,2

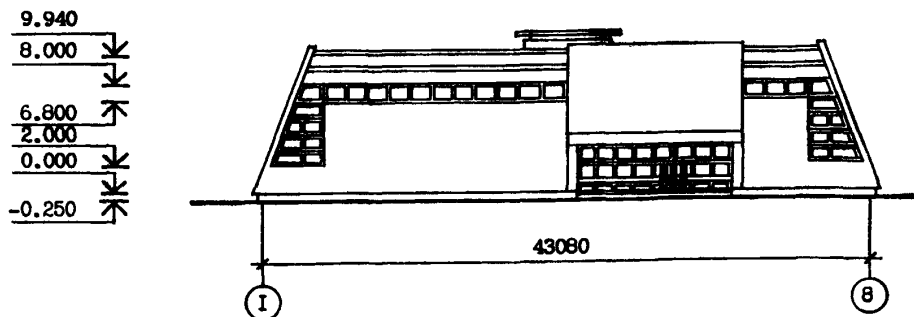
Но- мер	Наименование	Пло- щадь м ²
11	Раздевальная	27,6
12	Гардероб	27,6
13	Инвентарная	9,0
14	Тренерская	9,3
15	Помещение персонала	9,3
16	Буфет	18,5
17	Администратор	7,5
18	Тамбур	3,9
19	Тамбур	9,0

ФИЗКУЛЬТУРНО-ОЗДОРОВИТЕЛЬНЫЙ КОРПУС В ЛЕГКИХ МЕТАЛЛИЧЕСКИХ
КОНСТРУКЦИЯХ С ЗАЛОМ 36x18 м (Ф03-1-с). СТЕНЫ ИЗ КИРПИЧА.
(ВАРИАНТЫ СТЕН ИЗ КАРКАСНЫХ И ЭКСТРУЗИОННЫХ ПАНЕЛЕЙ)

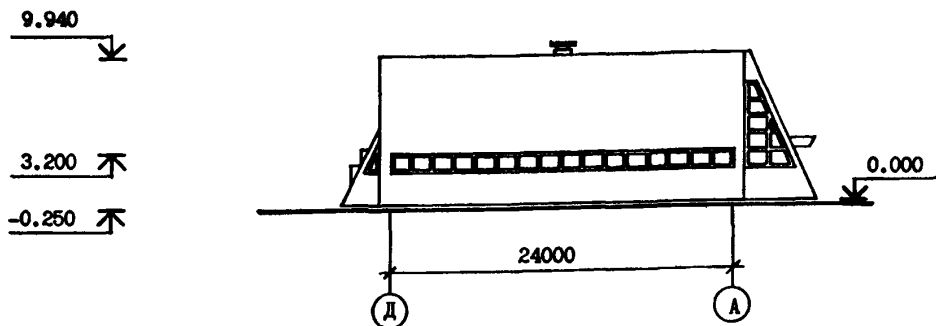
ТИПОВЫЕ ПРОЕКТ-
НЫЕ РЕШЕНИЯ
294-8-029с.91

Ограница 2

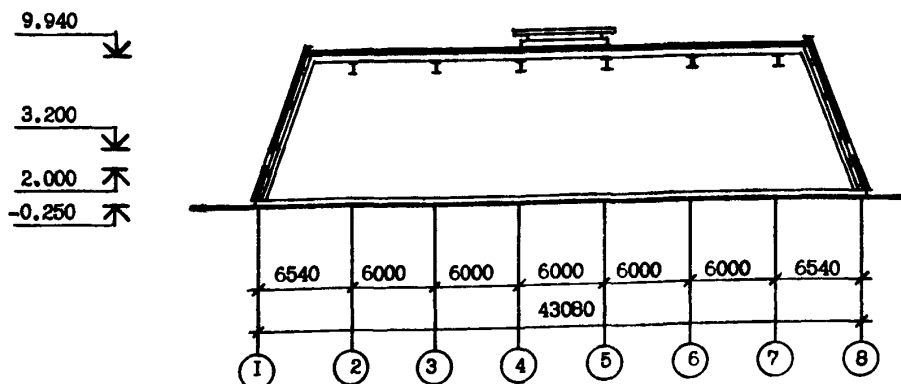
Ф А С А Д I-B



Ф А С А Д Д-А



Р А З Р Е З I-I



ФИЗКУЛЬТУРНО-ОЗДОРОВИТЕЛЬНЫЙ КОРПУС В ЛЕГКИХ МЕТАЛЛИЧЕСКИХ КОНСТРУКЦИЯХ С ЗАЛОМ 36x18 м (Ф03-1-С). СТЕНЫ ИЗ КИРПИЧА. (ВАРИАНТЫ СТЕН ИЗ КАРКАСНЫХ И ЭКСТРУЗИОННЫХ ПАНЕЛЕЙ)		ТИПОВЫЕ ПРОЕКТ- НЫЕ РЕШЕНИЯ 294-8-029с.91	Страница 3
Наименование	Стены из кирпича	Стены из каркасных панелей	Стены из экструзионных панелей
Д2ВА СТРОИТЕЛЬНЫЕ КОНСТРУКЦИИ И ИЗДЕЛИЯ			
Фундаменты:			
- монолитные, железобетонные	+	+	+
- балки фундаментные сборные, железобетонные по серии 1.415.1-2, вып.1, типоразмеров	4	-	-
Каркас - стальной комплектной поставки:			
- стойки рам, типоразмеров	I	I	I
- ригели, типоразмеров	I	I	I
- стойки фахверка, типоразмеров	4	4	4
- вертикальные связи, типоразмеров	I	I	I
- рамы тамбура, типоразмеров	3	3	3
- элементы крепления инженерного оборудования, типоразмеров	6	6	6
Стеновое ограждение:			
- трехслойные каркасные панели с наружной обшивкой стальным профилированным листом и с внутренней обшивкой из цементно-стружечных плит, индивидуальные, типоразмеров	20	28	23
- кирпичные	+	-	-
- панели (плиты) асбестоцементные экструзионные, индивидуальные, типоразмеров	-	-	12
Перегородки:			
- панельные из прямоугольных труб с заполнением цементно-стружечными плитами и стеклом, индивидуальные, типоразмеров	3	3	3
- панельной сборки из тонкостенных специальных гнутых профилей с обшивками из цементно-стружечных плит (ЦСП)	+	+	+
Кровля:			
- трехслойная полистовой сборки с обшивкой из оцинкованного профилированного листа с утеплителем из минераловатных плит $\gamma=150\text{кг/м}^3$	+	+	+
Лестницы маршевые стальные, индивидуальные, типоразмеров	-	-	-
Полы - регупол	+	+	+
Окна:			
- алюминиевые по серии 1.236.4-8, вып.2, типоразмеров	4	4	4
- индивидуальные, типоразмеров	9	9	9
Витражи:			
- алюминиевые по серии 1.236.4-7/84, вып.1, типоразмеров	4	4	4
- индивидуальные, типоразмеров	9	9	9
Двери:			
- наружные алюминиевые по ГОСТ 24584-81, типоразмеров	I	I	I
Наибольшая масса монтажного элемента (рама каркаса), т	5,0	5,0	5,0
Н3УА ОТДЕЛКА			
Наружная:			
- заводская отделка стеновых панелей	+	+	+
- слой лицевого кирпича в кирпичных стенах	+	-	-
Внутренняя:			
- заводская отделка перегородок	+	+	+
J30B НОРМАТИВНОЕ ЗНАЧЕНИЕ ВЕТРОВОГО ДАВЛЕНИЯ	38 кгс/м ² /0,38 кПа (III район)		
J3NB НОРМАТИВНОЕ ЗНАЧЕНИЕ ВЕСА СНЕГОВОГО ПОКРОВА	100 кгс/м ² /1,0 кПа (III район)		
R2C0 СТЕПЕНЬ ОГНЕСТОЙКОСТИ	IIa		
N1BD РАСЧЕТНАЯ ТЕМПЕРАТУРА НАРУЖНОГО ВОЗДУХА	-20°C, -30°C (основное решение), -40°C		
G2EE ИНЖЕНЕРНО-ГЕОЛОГИЧЕСКИЕ УСЛОВИЯ	обычные		
G2DD КЛИМАТИЧЕСКИЕ РАЙОНЫ СССР	II, III и IV		
G2MQ СЕЙСМИЧНОСТЬ	7, 8 (основное решение) баллов		

ФИЗИКУЛЬТУРНО-ОЗДОРОВИТЕЛЬНЫЙ КОРПУС В ЛЕГКИХ МЕТАЛЛИЧЕСКИХ КОНСТРУКЦИЯХ С ЗАЛОМ 36x18 м (ФОЗ-I-с). СТЕНЫ ИЗ КИРПИЧА. (ВАРИАНТЫ СТЕН ИЗ КАРКАСНЫХ И ЭКСТРУЗИОННЫХ ПАНЕЛЕЙ)			ТИПОВЫЕ ПРОЕКТ- НЫЕ РЕШЕНИЯ 294-8-029с.91		Страница 4
Наименование			Стены из кирпича	Стены из каркасных панелей	Стены из экструзионных панелей
V11A	СТОИМОСТЬ				
V11B	Общая сметная стоимость	тыс.руб.	285,91	271,91	276,33
	в том числе:				
V11L	Строительно-монтажных работ	тыс.руб.	253,19	239,19	243,61
	Стоимость строительно-монтажных работ на I м ² полезной площади	руб.	230,45	217,70	221,73
V11R	То же, на I м ³ строительного объема здания	руб.	25,67	24,66	25,12
V11V	Стоимость общая на расчетный показатель	руб.	381,47	362,79	368,69
V11A	ТРУДОЕМКОСТЬ				
V11P	Построечные трудовые затраты	чел.-дн.	3213	3230	2952
	То же, на I м ² полезной площади	чел.-дн.	2,92	2,94	2,69
V11R	То же, на I м ³ строительного объема здания	чел.-дн.	0,326	0,333	0,305
V11V	То же, на расчетный показатель	чел.-дн.	4,287	4,310	3,939
V11A	РАСХОДЫ				
V11B	Расход строительных материалов				
	Цемент	т	179,98	141,71	141,71
	Цемент, приведенный к марке М400	т	180,8	142,38	142,38
	То же, на I м ² полезной площади	т	0,165	0,130	0,130
	То же, на I м ³ строительного объема здания	т	0,018	0,015	0,015
	Сталь	т	106,3	103,5	104,2
	Сталь, приведенная к классам А1 и Ст3 в том числе:	т	118,5	115,0	115,6
	Сталь прокатная, приведенная к кл. Ст3	т	106,7	104,8	105,4
	Сталь, приведенная к классам А1 и Ст3 на I м ² полезной площади	кг	107,9	104,7	105,2
	То же, на расчетный показатель	т	0,158	0,153	0,154
	Бетон и железобетон	м ³	598,0	550,0	550,0
	в том числе:				
	монолитный	м ³	598,0	550,0	550,0
	Расход бетона и железобетона на I м ² полезной площади	м ³	0,544	0,501	0,501
	То же, на расчетный показатель	м ³	0,798	0,734	0,734
	Лесоматериалы	м ³	11,28	12,53	12,53
	Лесоматериалы, приведенные к круглому лесу	м ³	21,67	25,0	25,0
	Кирпич	тыс.шт.	125,17	1,64	1,64

ФИЗКУЛЬТУРНО-ОЗДОРОВИТЕЛЬНЫЙ КОРПУС В ЛЕГКИХ МЕТАЛЛИЧЕСКИХ КОНСТРУКЦИЯХ С ЗАЛОМ 36x18 м (Ф03-1-с). СТЕНЫ ИЗ КИРПИЧА. (ВАРИАНТЫ СТЕН ИЗ КАРКАСНЫХ И ЭКСТРУЗИОННЫХ ПАНЕЛЕЙ)

ТИПОВЫЕ ПРОЕКТ-
НЫЕ РЕШЕНИЯ
294-8-029с.91

Страница 5

	Наименование		Стены из кирпича	Стены из каркасных панелей	Стены из экструзионных панелей
G3NB	ТЕХНИЧЕСКИЕ ХАРАКТЕРИСТИКИ				
	Объем строительный здания	м ³	9863,7	9699,0	9699,0
	Объем строительный на 1 м ² полезной площади	м ³	8,98	8,83	8,83
	То же, на 1 м ² нормируемой площади (K ₂)		9,32	9,17	9,17
	Площадь				
G30C	Застройки	м ²	1200,95	1170,4	1170,4
	Полезная	м ²	1098,7	1098,7	1098,7
	Полезная площадь на расчетный показатель	м ²	1,46	1,46	1,46
G30Q	Нормируемая	м ²	1057,9	1057,9	1057,9
	То же, на расчетный показатель	м ²	1,41	1,41	1,41
	То же, на 1 м ² полезной площади (K ₁)	м ²	0,96	0,96	0,96

ДОПОЛНИТЕЛЬНЫЕ ДАННЫЕ

Расчетный показатель: 1 кв.м. площади зала. Всего расчетных единиц - 749,5.

Данная проектная документация выполнена в дополнение к т.п. 291-8-20с.87 и содержит разработанные чертежи вариантов стен и перегородок.

Сметная документация составлена в нормах и ценах 1984 г.

СОСТАВ ПРОЕКТНОЙ ДОКУМЕНТАЦИИ

Наименование проектной документации	Стены из кирпича	Стены из каркасных панелей	Стены из экструзионных панелей
Основной комплект			
Перечень альбомов:	•	•	•
Альбом О. Пояснительная записка	•	•	•
Альбом I. Стены из кирпича. Архитектурные решения. Конструкции железобетонные. Конструкции металлические. Конструкции ограждающие	•	•	•
Альбом II. Конструкции металлические. Перегородки	•	•	•
Альбом III. Стены из каркасных панелей. Архитектурные решения. Конструкции ограждающие	•	•	•
Альбом IV. Стены из экструзионных панелей. Конструкции ограждающие. Конструкции металлические	•	•	•
Альбом V. Узлы	•	•	•
Альбом VI. Изделия	•	•	•
Альбом VII. Сметы ч. I, 2, 3	•	•	•
Альбом VIII. Ведомости потребности в материалах	•	•	•

ФИЗКУЛЬТУРНО-ОЗДОРОВИТЕЛЬНЫЙ КОМПЛЕКС В ЛЕТКИХ МЕТАЛЛИЧЕСКИХ КОНСТРУКЦИЯХ С ЗАЛОМ 36×18 м (Ф03-1-с). СТЕНЫ ИЗ КИРПИЧА. (ВАРИАНТЫ СТЕН ИЗ КАРКАСНЫХ И ЭКСТРУЗИОННЫХ ПАНЕЛЕЙ)

**ТИПОВЫЕ ПРОЕКТ-
НЫЕ РЕШЕНИЯ
294-8-029с.91**

Страница 6

Наименование проектной документации	Стены из кирпича	Стены из каркасных панелей	Стены из экструзионных панелей
	Примененные материалы		
ТП 291-8-20с.87 Перечень альбомов	•	•	•
Альбом I. Архитектурно-строительные и технологические чертежи	•	•	•
Альбом II. Конструкции металлические	•	•	•
Альбом III. Отопление и вентиляция. Внутренние водопровод и канализация. Связь и сигнализация. Пожарная сигнализация. Электрооборудование. Автоматизация отопительных и вентиляционных систем	•	•	•
Альбом IV. Строительные изделия	•	•	•
Альбом V. Спецификации оборудования	•	•	•
Альбом VII. Основные положения по производству монтажных работ	•	•	•

Объем проектных материалов, приведенных к формату А4 - 833 формати.

В7ВА АВТОР ПРОЕКТА Институт "ЦНИИпроектлегконструкция", 123376, Москва, ул.Красная Пресня,30

В7НА УТВЕРЖДЕНИЕ Утвержден Госкомспортом СССР, приказ от 13.06.91 № 177

В7КА ПОСТАВЩИК Уральский институт типового проектирования,
620062 г.Свердловск, ул.Челюсина,4

Инв.№

Катах.л. № 066440