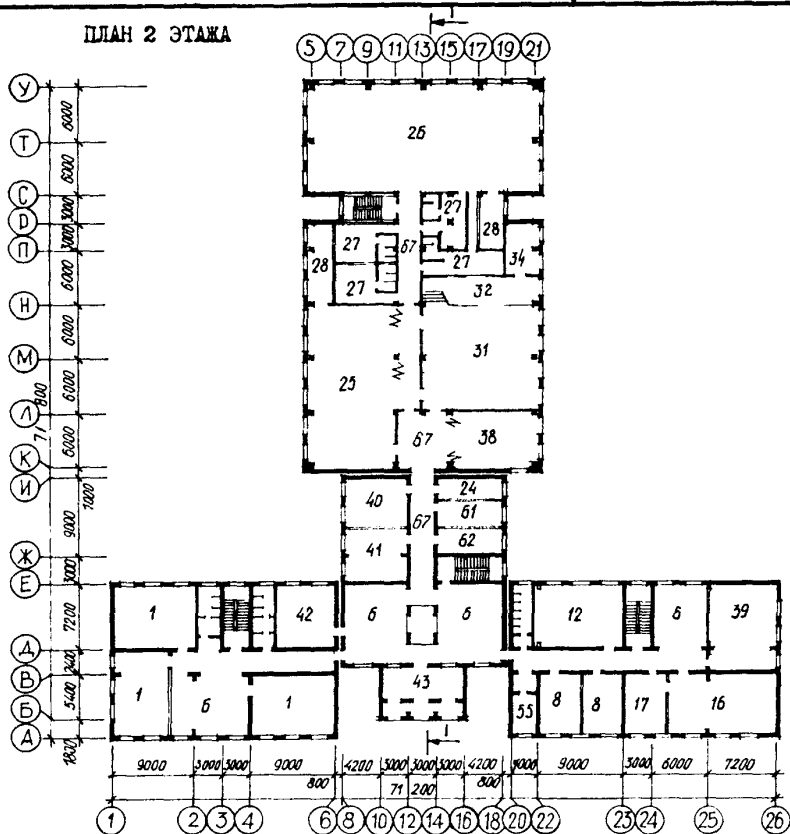


ШКОЛА НА 22 КЛАССА (844 УЧАЩИХСЯ)
В КОНСТРУКЦИЯХ СЕРИИ I.090.I-2С

ТИПОВЫЕ МАТЕРИАЛЫ
ДЛЯ ПРОЕКТИРОВАНИЯ
22I-01-676с.90

Страница 2

ПЛАН 2 ЭТАЖА

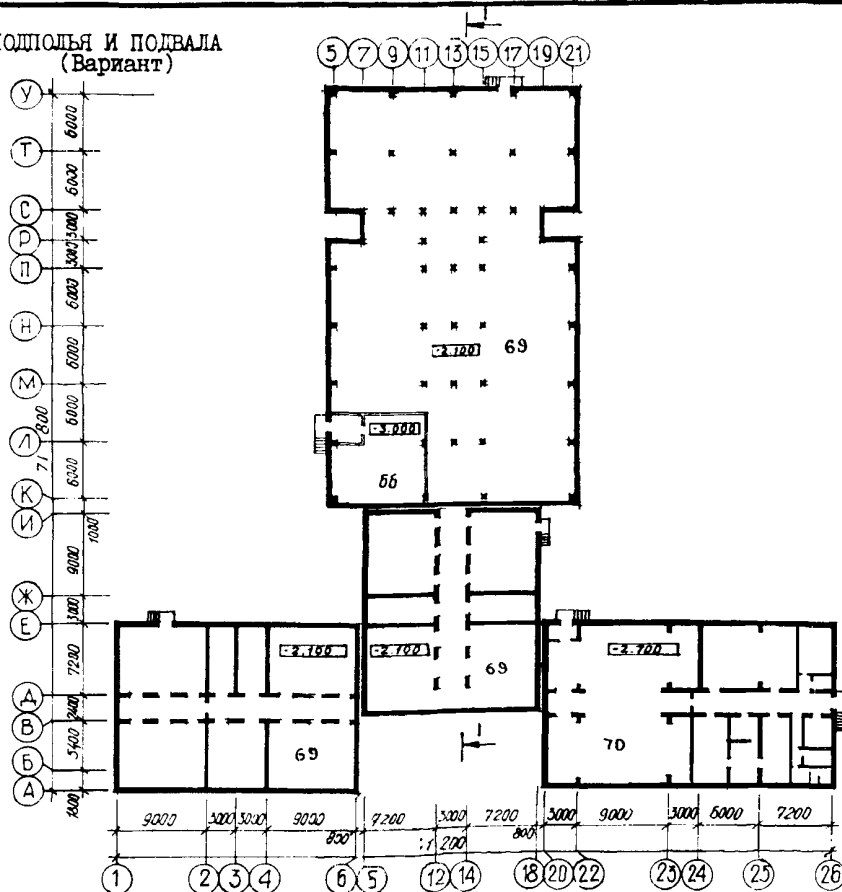


ШКОЛА НА 22 КЛАССА (844 УЧАЩИХСЯ)
В КОНСТРУКЦИЯХ СЕРИИ I.O90.I-2С

ТИПОВЫЕ МАТЕРИАЛЫ
ДЛЯ ПРОЕКТИРОВАНИЯ
22I-0I-676с.90

Страница 3

ПЛАН ТЕХПОДПОЛЪЯ И ПОДВАЛА
(Вариант)



ЭКСПЛИКАЦИЯ ПОМЕЩЕНИЙ

Но- мер	Наименование	Площадь, м ²	Но- мер	Наименование	Площадь, м ²
1	Классные помещения	481.7	35	Радиоузел	12.45
2	Комнаты отдыха	120.2	36	Фотолаборатория	12.76
3	Уборные и умывальные для учащихся	91.6	37	Помещение библиотеки	83.7
4	Мастерские для трудового обучения и общественно-полезного труда учащихся младших классов	83.0	38	Класс пения и музыки	54.0
5	Универсальные помещения для продленного дня	61.9	39	Кабинет черчения и изобразительных искусств	66.0
6	Рекреационные помещения	677.14	40	Кружок технического моделирования	41.13
7	Кабинет родного языка и литературы	183.8	41	Кружок юных натуралистов	41.13
8	Кабинет иностранного языка	61.4	42	Кружок живописи, рисунка и скульптуры	44.9
9	Кабинет истории и обществоведения	61.9	43	Комнаты общественных организаций (пионерская, комитет ВЛКСМ, ученического самоуправления)	63.5
10	Кабинет географии	61.9	44	Обеденный зал	183.3
11	Кабинет математики	121.8	45	Горячий цех и помещение для резки хлеба	62.1
12	Кабинет информатики и электро-вычислительной техники	66.0	46	Мясной цех	20.0
13	Лаборантские при кабинетах	59.3	47	Овощной цех	18.4

ШКОЛА НА 22 КЛАССА (844 УЧАЩИХСЯ)
В КОНСТРУКЦИЯХ СЕРИИ I.090.I-2С

ТИПОВЫЕ МАТЕРИАЛЫ
ДЛЯ ПРОЕКТИРОВАНИЯ
22I-0I-676с.90

Страница 4

ЭКСПЛИКАЦИЯ ПОМЕЩЕНИЙ

Но- мер	Наименование	Площадь, м ²	Но- мер	Наименование	Площадь, м ²
14	Лаборатория физики и астрономии	79.5	48	Моечная столовой посуды	23.0
15	Лаборатория химии	79.5	49	Моечная кухонной посуды	8.0
16	Лаборатория биологии	79.5	50	Охлаждаемая камера	12.0
17	Лаборантские при лабораториях	96.9	51	Кладовая сухих продуктов	10.0
18	Инструментальная	15.1	52	Кладовая овощей	13.0
19	Мастерская по обработке металла	88.3	53	Загрузочная - тарная	7.8
20	Мастерская по обработке древесины	66.8	54	Гардеробная персонала душевые, уборные	24.7
21	Кладовая для хранения сырья и готовой продукции	15.1	55	Кабинет директора	25.3
22	Мастерская по обработке тканей	75.3	56	Кабинет зам.директора по учебно-воспитательной работе	13.13
23	Мастерская по кулинарии	57.0	57	Учительская - методический кабинет	42.12
24	Кабинет по профориентации	66.8	58	Кабинет организатора внеклассной и внешкольной воспитательной работе	12.1
25	Учебно-спортивный зал 9х18	163.65	59	Канцелярия	23.1
26	Учебно-спортивный зал 12х24	292.8	60	Комната тех.персонала и хоз.кладовая	13.5
27	Раздевальные, душевые и уборные	113.3	61	Кабинет врача	22.5
28	Снарядные	42.6	62	Кабинет зубного врача	22.5
29	Кабинет инструктора	16.1	63	Уборные и умывальные персонала и кабинет личной гигиены женщин	10.5
30	Военный кабинет, инвентарная и комната хранения оружия	74.36	64	Вестибюль с гардеробной	235.1
31	Актный зал - лекционная аудитория	145.1	65	Электрощитовые	15.5
32	Эстрада	39.4	66	Тепловой узел и венткамеры	72.0
33	Киноаппаратная	35.1	67	Коридоры, тамбуры и холлы	619.0
34	Инвентарная	19.47	68	Библиотека	83.7
			69,70	Техподполье и подвал	2201.4

ШКОЛА НА 22 КЛАССА (844 УЧАЩИХСЯ) В КОНСТРУКЦИЯХ СЕРИИ I.090.I-2C		ТИПОВЫЕ МАТЕРИАЛЫ ДЛЯ ПРОЕКТИРОВАНИЯ 22I-0I-676с.90		Страница 5			
В2ВА	СТРОИТЕЛЬНЫЕ КОНСТРУКЦИИ И ИЗДЕЛИЯ		Н5УА	ОТДЕЛКА			
	Фундаменты - ленточные монолитные, сборные ж.б. по серии I.020.I-2с/89 вып. I-I. Бетон класса В 7,5			НАРУЖНАЯ			
	Колонны - сборные железобетонные по серии I.020.I-2с, вып.2-5,2-6,2-16			Окраска стен гидрофобными красителями			
	Диафрагмы жесткости - сборные железобетонные по серии I.090.I-2с, вып.4-1,4-2			ВНУТРЕННЯЯ			
	Ригели - сборные железобетонные по серии I.020.I-2с, вып.3-1,3-2,3-3		СЗГА	ИНЖЕНЕРНОЕ ОБОРУДОВАНИЕ			
	Стены наружные - трехслойные керамзитобетонные панели по серии I.090.I-2с, вып.1-3,2-9,2-10 и по серии I.030.I-1, вып.1-1,1-2,1-3			Водопровод - хозяйственно-питьевой от городской сети. Напор на вводе Н=20м			
	Стены внутренние - сборные железобетонные панели по серии I.090.I-2с, вып.3-1,4-2,4-5			Канализация - хозяйственно-бытовая в наружную сеть			
	Перекрытия и (покрытие) - сборные железобетонные плиты по серии I.090.I-2с, вып.5-1; по серии I.041.I-2, вып.1 и по серии I.042.I-2, вып.1,2			Отопление - центральное водяное от внешней сети. Температура теплоносителя 95-70°C			
	Перегородки - сборные гипсобетонные по серии I.231.9-7, вып.1			Вентиляция - приточно-вытяжная с механическим побуждением и естественная			
	Кровля - совмещенная рулонная неветилируемая 4-х слойная с мелкозернистой посыпкой с защитным слоем из гравия, утеплитель - ячеистый бетон $\gamma = 400 \text{ кг/м}^3$			Горячее водоснабжение - от внешней сети Напор на вводе Н=22 м			
	Лестницы - сборные железобетонные по серии I.050.I-2, вып.1,2		С2ЕД	Электроснабжение - от внешних сетей 380/220В, освещение - лампами накаливания и люминесцентное			
	Полы - линолеум, керамическая плитка, бетонные по серии 2.244.I, вып.4			Устройства связи - радиофикация, телевидение, телефонизация, охранно-пжарная сигнализация			
	Окна - деревянные по ГОСТу 16289-86			ОСНАЩЕНИЕ ЗДАНИЯ			
	Двери наружные - по серии I.136.5-19			Оборудование кухни и санузлов - электрические плитки, мойки, унитазы, душевые поддоны, умывальники, мебель			
	Двери внутренние - по серии I.136-10						
	Наибольшая масса монтажного элемента (внутренняя стеновая панель) - 6.85т						
Ј3ОВ	НОРМАТИВНОЕ ЗНАЧЕНИЕ ВЕТРОВОГО ДАВЛЕНИЯ	-	$\frac{0,48 \text{ кПа}}{48 \text{ кгс/м}^2}$	Ј3НВ	НОРМАТИВНОЕ ЗНАЧЕНИЕ ВЕСА СНЕГОВОГО ПОКРОВА	-	$\frac{1,0 \text{ кПа}}{100 \text{ кгс/м}^2}$
R2C0	СТЕПЕНЬ ОГНЕСТОЙКОСТИ	-	вторая	G2EE	ИНЖЕНЕРНО-ГЕОЛОГИЧЕСКИЕ УСЛОВИЯ	-	
N1BD	РАСЧЕТНАЯ ТЕМПЕРАТУРА НАРУЖНОГО ВОЗДУХА - минус 30°C (основное решение) и минус 40°C				-	обычные	
G2DD	КЛИМАТИЧЕСКИЙ ПОДРАЙОН СССР - IV			S2MQ	СЕЙСМИЧНОСТЬ - 7 баллов (основное решение) и 8 баллов		

ШКОЛА НА 22 КЛАССА (844 УЧАЩИХСЯ)
В КОНСТРУКЦИЯХ СЕРИИ I.090.I-2C

ТИПОВЫЕ МАТЕРИАЛЫ
ДЛЯ ПРОЕКТИРОВАНИЯ
22I-0I-676с.90

Страница 6

Наименование		Всего	Удельный показатель	Всего	Удельный показатель
V1IA	СТОИМОСТЬ			Вариант с хоз.бытовыми помещениями в подвале	
V1IB	Общая сметная стоимость	тыс. руб.	864.83	-	874.95
	в том числе:				
V1IL	строительно-монтажных работ	"	671.79	-	681.55
V1IO	оборудования и мебели	"	193.04	-	193.04
V1IS	Стоимость строительно- монтажных работ 1м2 полезной площади	руб.	-	114.4	-
V1IR	То же на 1м3 строи- тельного объема	"	-	24.42	-
V1IV	Стоимость общая на расчетный показатель	"	-	1024.6	-
V4KA	ЭКСПЛУАТАЦИОННЫЕ ПОКАЗАТЕЛИ				
V4KH	Расход				
	воды	м3/сутки	64.8	-	64.8
	холодной	м3/час	13.5	-	13.5
	горячей	"	4.27	-	4.27
V4KI	Канализационные стоки	"	8.1	-	8.1
V4KN	Тепла	ккал/ч кВт	952250 1107.4	-	952250 1107.4
	в том числе:				
	на отопление	"	356000 413.95	-	356000 413.95
	на вентиляцию	"	340000 395.3	-	340000 395.3
	на горячее водо- снабжение	"	256250 297.96	-	256250 297.96
	Тепла на отопление 1м2 полезной площади	"	-	60.67 0.07	-
V4KK	Потребная электрическая мощность	кВт	186	-	186
	ТЕХНИЧЕСКИЕ ХАРАКТЕРИСТИКИ				
G3NB	Объем строительный	м3	27509.78	-	27810.45
	в т.ч. подземная часть	"	3070.11	-	3370.78
Y1NN	Объем строительный на 1м2 полезной площади	"	-	4.68	-
	То же, на 1м2 нормируемой площади (K ₂)	"	-	5.46	-
Y1NP	То же, на расчетный показатель	"	-	32.5	-
	Площадь				
G3OC	Застройки	м2	2593.6	-	2593.6
	полезная	"	5867.4	-	6333.2
G3OB	общая	"	6130.3	-	6611.9
V1OK	Общая на расчетный показатель	"	-	6.95	-
G3OQ	Нормируемая	"	5034.7	-	5457.9
	То же на расчетный показатель	"	-	5.96	-
	То же на 1м2 полезной площади	"	-	0.85	-

ШКОЛА НА 22 КЛАССА (844 УЧАЩИХСЯ)
В КОНСТРУКЦИЯХ СЕРИИ I.O90.I-2C

ТИПОВЫЕ МАТЕРИАЛЫ
ДЛЯ ПРОЕКТИРОВАНИЯ
22I-OI-676с.90

Страница 7

Д О П О Л Н И Т Е Л Ь Н Ы Е Д А Н Н Ы Е

Расчетный показатель - I учащийся (844). Показатели материалоемкости и трудозатрат определяются на стадии "Рабочей документации". Сметная стоимость определена в нормах и ценах 1984 года.
В проекте разработан вариант фасадов и приспособление здания под лечебное учреждение, предусмотрено мероприятие по гражданской обороне (тип П-4).

В7ЕА С О С Т А В П Р О Е К Т Н О Й Д О К У М Е Н Т А Ц И И

Альбом I - Архитектурно-строительная, технологическая,
санитарно-техническая, электротехническая
части.

Альбом II - Сметные расчеты.

Объем проектных материалов, приведенных к формату А4- I46 форматок

В7ВА АВТОР ПРОЕКТА

ТбилЗНИИЭП, 380086, г.Тбилиси-86, ул.Сандро Эули, 5а

В7НА УТВЕРЖДЕНИЕ

Утвержден Госкомархитектуры 27.12.1989 г., приказ № 254
Введен в действие ТбилЗНИИЭП 15.03.1990 г., приказ № 34

В7КА ПОСТАВЩИК

ТбилЗНИИЭП, 380086, г.Тбилиси-86, ул.Сандро Эули, 5а