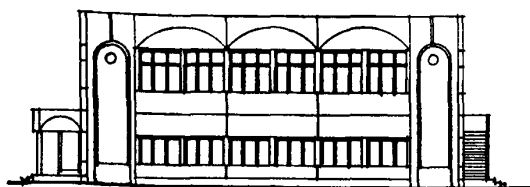
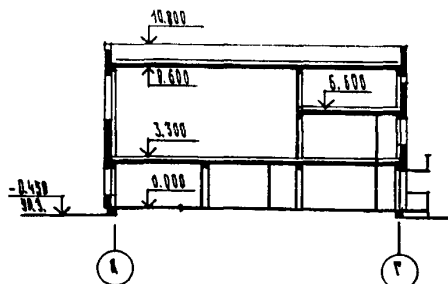


СССР	СТРОИТЕЛЬНЫЙ КАТАЛОГ ЧАСТЬ 2 ТИПОВЫЕ ПРОЕКТЫ ПРЕДПРИЯТИЙ, ЗДАНИЙ, СООРУЖЕНИЙ	ТИПОВЫЕ МАТЕРИАЛЫ ДЛЯ ПРОЕКТИРОВАНИЯ 222-06-22.90
ЦИТП	БЛОК-ПРИСТРОЙКА СПОРТЗАЛА И ПИЩЕБЛОКА ДЛЯ РАСПИРЕНИЯ СУЩЕСТВУЮЩИХ СРЕДНИХ ШКОЛ НА 392 УЧАЩИХСЯ /В КАРКАСЕ СЕРИИ 1.020-1/83/	УДК 727.1
АВГУСТ 1990		На 2-х листах На 3-х страницах Страница I

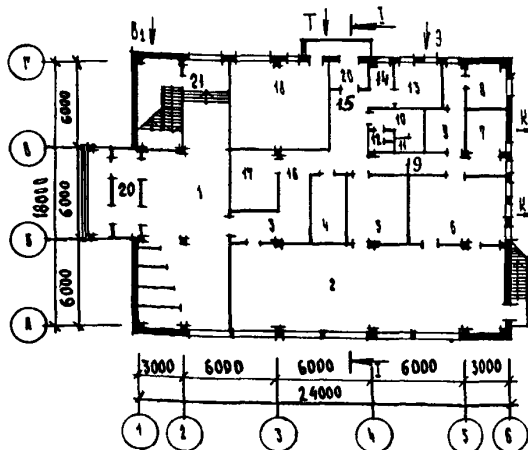
ФАСАД 1-6



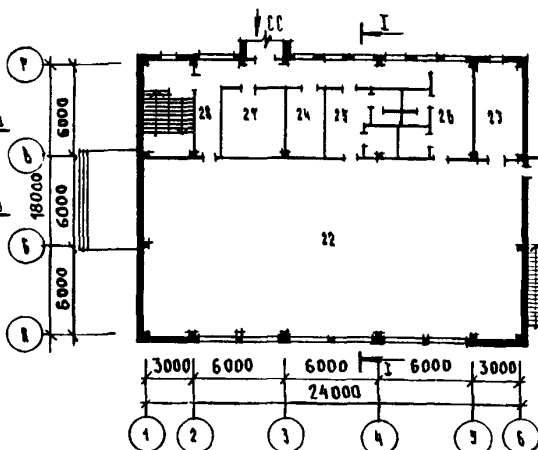
РАЗРЕЗ 1-1



ПЛАН 1 ЭТАЖА



ПЛАН 2 ЭТАЖА



ЭКСПЛИКАЦИЯ ПОМЕЩЕНИЙ

Но- мер	Наименование	Площадь м2	Но- мер	Наименование	Площадь м2
I этаж			16.	Машинное отделение	3,60
1.	Вестибиль-рекреация	108,00	17.	Холодильная камера	8,95
2.	Обеденный зал на 130 мест	109,00	18.	Венткамера	37,99
3.	Умывальная	9,94	19.	Коридор	22,65
4.	Кладовая сухих продуктов	9,87	20.	Тамбур	3,54
5.	Моечная	18,42	21.	Лестница	
6.	Горячий цех с раздаточной	33,64	2 этаж		
7.	Мясо-рыбный цех	9,15	22.	Спортивный зал	269,10
8.	Кладовая овощей	11,14	23.	Снарядная	18,58
9.	Овощной цех	8,29	24.	Комната инструктора	8,40
10.	Гардероб персонала	6,63	25.	Раздевальная мужская с душевой, санузлом	20,66
11.	Душ	1,44	26.	Раздевальная женская с душевой, санузлом	25,20
12.	Санузел	2,46	27.	Помещение хранения зимнего инвентаря	16,74
13.	Электрощитовая	8,64	28.	Коридор, рекреация	31,12
14.	Моечная тары	2,43			
15.	Загрузочная	11,03			

БЛОК-ПРИСТРОЙКА СПОРТЗАЛА И ПИЩЕБЛОКА ДЛЯ РАСШИРЕНИЯ
СУЩЕСТВУЮЩИХ СРЕДНИХ ШКОЛ НА 392 УЧАЩИХСЯ /В КАРКАСЕ
СЕРИИ I.020-I/83/

ТИПОВЫЕ МАТЕРИАЛЫ
ДЛЯ ПРОЕКТИРОВАНИЯ
222-06-22.90

Лист I
Страница 2

D2BA СТРОИТЕЛЬНЫЕ КОНСТРУКЦИИ И ИЗДЕЛИЯ

Фундаменты - монолитные железобетонные из бетона класса В15 и по серии I.020-I/83
Вып.1-I

Колонны - сборные железобетонные по серии I.020-I/83, вып.2-I.

Ригели - сборные железобетонные по серии I.020-I/83, вып.3-I.

Диафрагмы жесткости - сборные железобетонные по серии I.020-I/83, вып.4-I и кирпичные

Перекрытия и покрытия - сборные железобетонные, пустотные по сериям I.04I.I-3, вып.1 и I.042.I-2, вып.1.

Стены наружные - навесные панели из легкого бетона по серии I.030.I-I, вып.1-I
 $\gamma = 900 \text{ кг/м}^3$.

Перегородки - гипсобетонные по серии I.23I.9-7, вып.2, ч.1 и из полнотелого керамического кирпича, ГОСТ 530-80, толщ. 120 мм

Кровля - плоская с внутренним водостоком. Покрытие из 4-х слоев рубероида на горячей битумной мастике с защитным слоем гравия. Вариант - скатное покрытие из асбестоцементных листов по деревянным стропилам.

Утеплитель - плиты ячеистого пенобетона
 $\gamma = 400 \text{ кг/м}^3$

Лестницы - сборные железобетонные по серии I.050.I-2, вып.1.

Полы - линолеум, брекчия, деревянные, керамическая плитка, бетонные, цементные, по серии 2.244-I, вып.4.

Двери наружные - деревянные по ГОСТ 24698-81 по серии I.136.5-19, из алюминиевых сплавов по ГОСТ 24584-81

Двери внутренние - деревянные по серии I.136-I0

Окна - деревянные по ГОСТ II2I4-86

Наибольшая масса монтажного элемента (плита перекрытия) - 7,55 т

H5UA ОТДЕЛКА

НАРУЖНАЯ

Однослойные навесные панели окрашиваются силикатными красками, участки кирпичных стен - облицованы лицевым кирпичем. Цоколь - облицовка керамической плиткой.

ВНУТРЕННЯЯ

Керамический кирпич с тщательной разделкой швов, водоэмульсионная, масляная окраска, клеевая побелка, глазурированная плитка

C3GA ИНЖЕНЕРНОЕ ОБОРУДОВАНИЕ

Водопровод - хозяйственно-питьевой от поселковой сети, расчетный напор на вводе $H=14 \text{ м}$

Канализация - хозяйственно-фекальная и производственная в наружную поселковую сеть. Ливнестоки на рельеф.

Отопление - центральное, водяное от внешнего источника тепла. Параметры теплоносителя $T=95-70^\circ\text{C}$

Вентиляция - приточно-вытяжная с механическим побуждением и естественная

Горячее водоснабжение - от внешних сетей.

Электроснабжение - от внешней сети напряжением 380/220В

Устройства связи - радиосвязь, телефонизация, телевидение, электроакустика, звонковая и пожарная сигнализация, молниезащита.

C2ED ОСНАЩЕНИЕ ЗДАНИЯ

Оборудование столовой, санузлов

J30B НОРМАТИВНОЕ ЗНАЧЕНИЕ ВЕТРОВОГО ДАВЛЕНИЯ

- $\frac{38 \text{ кгс/м}^2}{0,38 \text{ кПа}}$

R2CO СТЕПЕНЬ ОГНЕСТОЙКОСТИ

- вторая

N1BD РАСЧЕТНАЯ ТЕМПЕРАТУРА НАРУЖНОГО ВОЗДУХА

- минус 20, 30 (основное решение), 40°C

G2DD КЛИМАТИЧЕСКИЕ РАЙОНЫ И ПОДРАЙОН СССР - П,Ш, IV

J3NB НОРМАТИВНОЕ ЗНАЧЕНИЕ ВЕСА СНЕГОВОГО ПОКРОВА

- $\frac{100 \text{ кгс/м}^2}{1,0 \text{ кПа}}$

G2EE ИНЖЕНЕРНО-ГЕОЛОГИЧЕСКИЕ УСЛОВИЯ - обычные

БЛОК-ПРИСТРОЙКА СПОРТЗАЛА И ПИЩЕБЛОКА ДЛЯ РАСШИРЕНИЯ СУЩЕСТВУЮЩИХ СРЕДНИХ ШКОЛ НА 392 УЧАЩИХСЯ /В КАРКАСЕ СЕРИИ I.O2O-I/83/	ТИПОВЫЕ МАТЕРИАЛЫ ДЛЯ ПРОЕКТИРОВАНИЯ 222-06-22.90	Лист 2 Страница 3
---	---	----------------------

Наименование	Всего	Удельн. показа- тель	Наименование	Всего	Удельн. показа- тель
VIIA СТОИМОСТЬ			V4KA ЭКСПЛУАТАЦИОННЫЕ ПОКАЗАТЕЛИ		
VII B Общая сметная стоимость тыс.	I49,83	-	V4KH Расход воды м3/сут	4I,93	-
В том числе:			холодной " "	II,03	-
VIII Строительно-монтаж-ных работ " "	I2I,35	-	горячей " "	3,83	-
VII O Оборудование и мебели " "	28,48	-	V4KI Канализационные стоки " "	I4,66	-
VII S Стоимость строитель-но-монтажных работ I м2 полезной площади руб.-	I48,52		V4KN Тепла ккал/ч кВт	522200 I407,2	
VII R То же, I м3 строи-тельного объема " "	-	28,64	в том числе:		
VII V Стоимость общая на расчетный показа-тель " "	-	936,48	на отопление " "	80000 893,0	-
V4IA ТРУДОЕМКОСТЬ			на вентиляцию " "	I30200 I5I,4	-
VII F Построечные трудо-чел. вые затраты дн.	20IO,2	-	на горячее водо-снабжение " "	3I2000 362,8	-
То же, на I м2 по-лезной площади " "	-	2,46	Тепла на отопление I м2 полезной пло-щади " "	- -	97,9 I,09
J IJR То же, на I м3 строи-тельного объема " "	-	O,47	V4KB Потребная электри-ческая мощность кВт	I20,0	-
V II V То же, на расчетный показатель " "	-	I2,5	ТЕХНИЧЕСКИЕ ХАРАКТЕРИСТИКИ		
V IKA РАСХОДЫ			G3NB Объем строительных здания м3	4236,84	-
V IKB Расход строительных материалов			V INN Объем строительный на I м2 полезной площади " "	-	5,I8
Цемент, приведенный к марке M4OO " "	88,O9	-	То же, на I м2 норми-руемой площади " "	-	5,79
То же, на I м2 по-лезной площади " "	-	O,I03	V INP То же, на расчетный показатель " "	-	26,48
То же, на I м3 строи-тельного объема " "	-	O,O2O	G3OC Площадь застройки м2	472,36	-
Сталь, приведенная к классам A-I и СтЗ " "	22,86	-	G3OB Общая " "	874,25	-
То же, на Im2 по-лезной площади " "	-	O,O34	V IOK То же, на расчетный показатель Полезная	-	5,46
То же, на расчетный показатель " "	-	O,I85	То же, на расчетный показатель Нормируемая	8I7,I0	-
Лесоматериалы м3	28,95	-	То же, на расчетный показатель То же, на I м2 полезной площади " "	-	5,II
Лесоматериалы, при-веденные к круглому лесу м3	45,75	-		730,65	-
То же, на Im2 по-лезной площади " "	-	O,O56		-	4,56
Кирпич тыс. шт.	45,77	-		-	O,89

ДОПОЛНИТЕЛЬНЫЕ ДАННЫЕ	
Расчетный показатель - I учащийся (I6O)	
Сметная стоимость определена в ценах I984 года	
СОСТАВ ПРОЕКТНОЙ ДОКУМЕНТАЦИИ	
B7EA	Альбом I - Пояснительная записка
	Альбом II - Архитектурно-строительные, технологические, санитарно-технические и электротехнические чертежи
	Альбом III - Сметные расчеты
Объем проектных материалов, приведенных к формату А-4, IO6 форматок	
B7BA	АВТОР ПРОЕКТА - Гипропрос, II763O, Москва, ул.Обручева, 23а.
B7HA	УТВЕРЖДЕНИЕ - Утвержден Госстроем РСФСР, Постановление № 202 от 29 декабря I989 г.
B7KA	ПОСТАВЩИК - Гипропрос, II763O, Москва, ул.Обручева, 23а
Катал.л. O653O8	