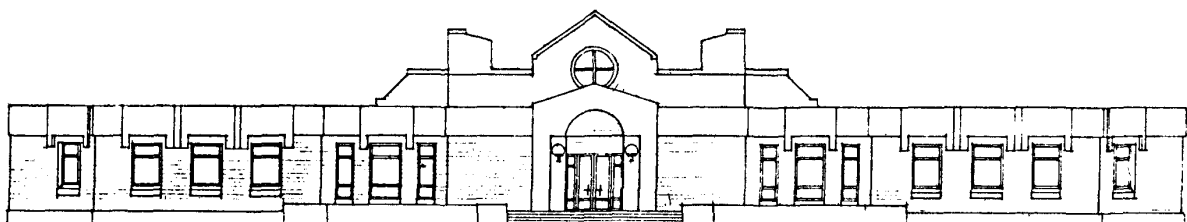
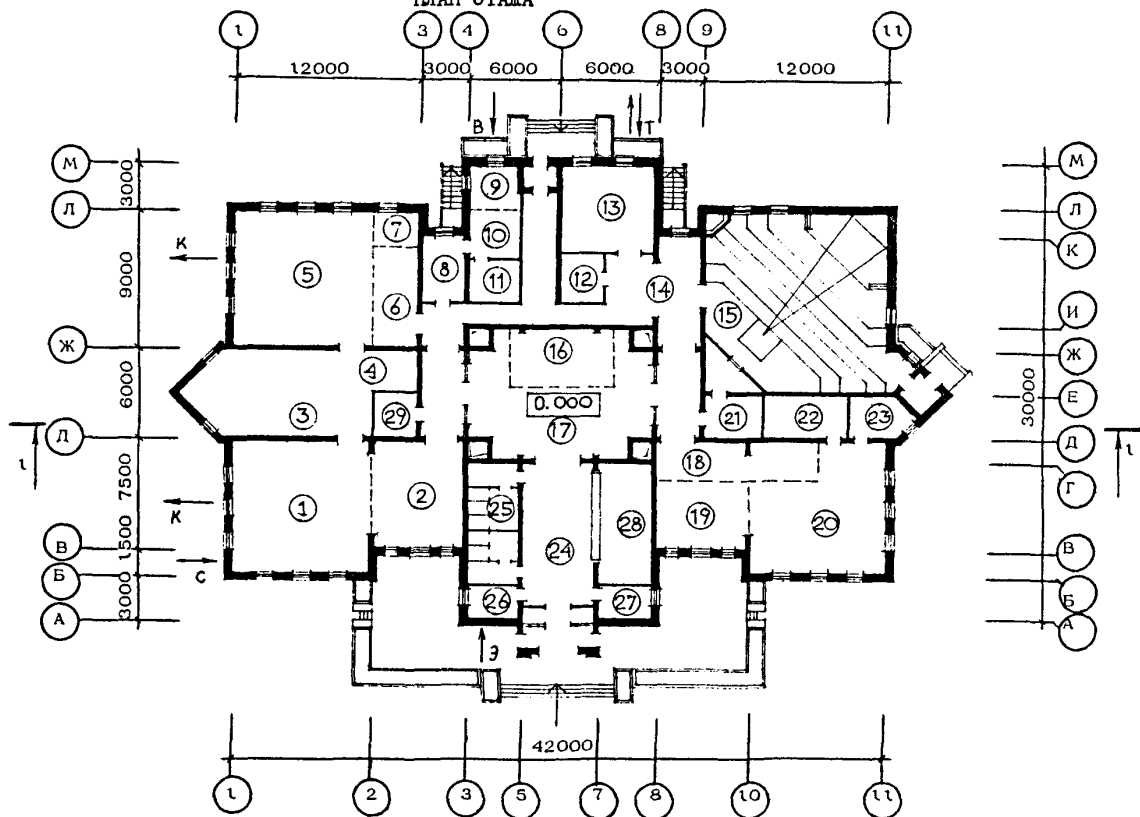


К-2	<b>СТРОИТЕЛЬНЫЙ КАТАЛОГ</b> <b>Часть 2</b> <b>ТИПОВЫЕ ПРОЕКТЫ ПРЕДПРИЯТИЯ, ЗДАНИЯ И СООРУЖЕНИЙ</b>	264-015-52.89
СССР	ГОРОДСКАЯ ЮНОШЕСКАЯ ФИЛИАЛЬНАЯ БИБЛИОТЕКА НА 50 ТЫСЯЧ ЕДИНИЦ ХРАНЕНИЯ (СТЕНЫ КИРПИЧНЫЕ)	УДК 727.82
ЦИТП		
ФЕВРАЛЬ 1990	ТИПОВЫЕ МАТЕРИАЛЫ ДЛЯ ПРОЕКТИРОВАНИЯ	На 5-ти страницах Страница 1

ФАСАД I-II'



ПЛАН ЭТАЖА

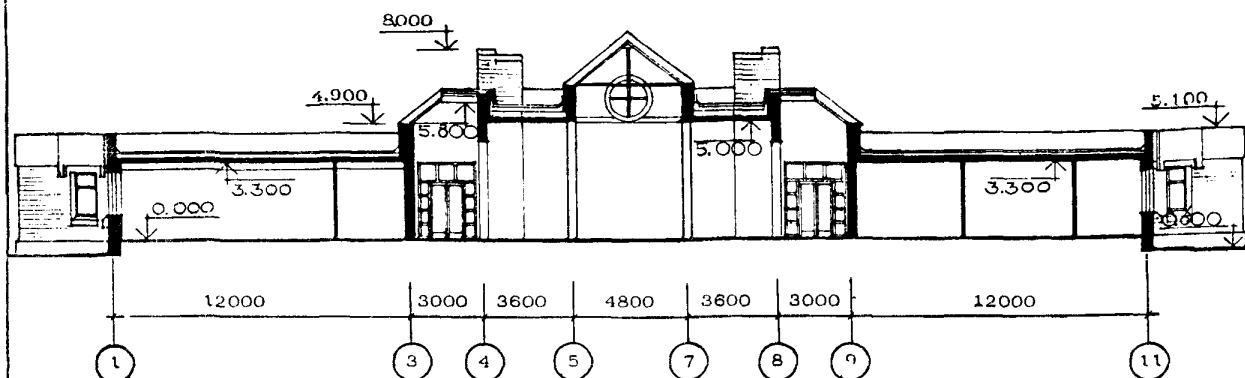


ГОРОДСКАЯ ЮНОШЕСКАЯ ФИЛИАЛЬНАЯ БИБЛИОТЕКА  
НА 50 ТЫСЯЧ ЕДИНИЦ ХРАНЕНИЯ  
(СТЕНЫ КИРПИЧНЫЕ)

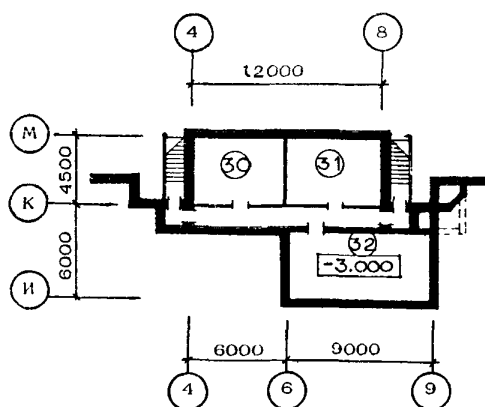
ТИПОВЫЕ МАТЕРИАЛЫ  
ДЛЯ ПРОЕКТИРОВАНИЯ  
264-015-52.89

Страница 2

РАЗРЕЗ I-I



ПЛАН ПОДВАЛА



ЭКСПЛИКАЦИЯ ПОМЕЩЕНИЙ

Но- мер	Наименование	Площадь, м <sup>2</sup>	Но- мер	Наименование	Площадь, м <sup>2</sup>
1	Открытый фонд абонента	75,60	17	Информационно-выставочная зо- на вестибюля	39,70
2	Аванзал абонента	41,40	18	Аванзал	38,00
3	Закрытый фонд абонента	52,00	19	Читальный зал литературы	25,00
4	Закрытый фонд читального зала	15,00	20	Помещение аудиовизуальной техники и компьютеров	54,00
5	Читальный зал	77,60	21	Аппаратная звукозаписи	13,50
6	Аванзал читального зала	17,00	22	Закрытый фонд	13,80
7	Лингфонные кабинеты	5,50	23	Кабинет проигрывания нот	11,20
8	Кабинет заведующего	10,60	24	Входная зона вестибюля	38,60
9	Зона служебной работы	12,00	25	Санузлы	23,70
10	Зона отдыха сотрудников	13,70	26	Электрошитовая	8,00
11	Кладовая	9,20	27	Пожарный пост	8,00
12	Кладовая	9,20	28	Гардероб	25,00
13	Кружковая	31,00	29	Кладовая	7,50
14	Кулуары лекционного зала	34,50	30	Диспетчерская сантехустройств	24,60
15	Лекционный зал-аудитория на 122 места с эстрадой	130,00	31	Помещение теплового пункта	24,60
16	Каталоги	24,00	32	Венткамера	36,90

ГОРОДСКАЯ ЮНОШЕСКАЯ ФИЛИАЛЬНАЯ БИБЛИОТЕКА НА 50 ТЫСЯЧ ЕДИНИЦ ХРАНЕНИЯ (СТЕНЫ КИРПИЧНЫЕ)		ТИПОВЫЕ МАТЕРИАЛЫ ДЛЯ ПРОЕКТИРОВАНИЯ 264-015-52.89	Страница 3
<b>ИЗВА СТРОИТЕЛЬНЫЕ КОНСТРУКЦИИ И ИЗДЕЛИЯ</b>		<b>Н50А ОТДЕЛКА</b> <b>НАРУЖНАЯ</b>	
Фундаменты - ленточные из железобетонных плит по ГОСТ 13580-85 и бетонных блоков по ГОСТ 13579-78		Облицовка лицевым керамическим кирпичом, цоколь - из естественного камня в I ряд по высоте	
Стены - из кирпича КРП75/1480/25 по ГОСТ 530-80		<b>ВНУТРЕННЯЯ</b>	
Перекрытия и покрытия - сборные железобетонные панели по серии 1.141-I вып.60,62,63 и 1.241-I вып.22, 39, типоразмеров - 6		Сухая штукатурка, керамическая плитка, естественный камень, подвесные потолки, гипсовые плиты	
Прогоны - сборные железобетонные по сериям 1.225-2 вып.11 и 1.225 1-3, типоразмеров - 3		<b>С30А ИНЖЕНЕРНОЕ ОБОРУДОВАНИЕ</b>	
Перекрышки - сборные железобетонные по серии 1.038.1-I вып.3, типоразмеров-7		Водопровод - хозяйственно-питьевой от наружных сетей. Напор на вводе 25 м	
Перегородки - из кирпича КРП 75/1480/25		Канализация - хозяйственная в наружную сеть, водосток - внутренний с присоединением к наружным сетям	
Кровля - рулонная плоская из 4-х слоев рубероида с защитным слоем гравия на битумной мастике		Отопление - центральное, водяное от наружных сетей. Параметры теплоносителя 105-70 °C	
Лестницы подвала - сборные железобетонные ступени ГОСТ 8717.0-84		Горячее водоснабжение - централизованное от наружных сетей	
Фонари верхнего света - ленточные из стеклопакетов		Вентиляция - приточно-вытяжная с механическим и естественным побуждением	
Полы - паркетные, из керамической плитки, мозаичные, бетонные		Электроснабжение - от наружных сетей напряжением 380/220 В	
Окна и витражи - из алюминиевых сплавов по сериям 1.236.4-8 вып.3, типоразмеров - 3 и 1.236.4-7/84 вып.1, типоразмеров - 2		Электроосвещение - лампами накаливания и люминесцентное	
Двери наружные - остекленные по серии 1.236.4-7/84 вып.1,2, типоразмеров-3		Устройства связи - телефонизация, радификация, охранно-пожарная сигнализация, оперативная производственная связь	
Двери внутренние - деревянные по серии 1.136-10, типоразмеров - 3		<b>С2ЕД ОСНАЩЕНИЕ ЗДАНИЯ</b>	
Наибольшая масса монтажного элемента (плита покрытия - 5,0 т		Технологическое оборудование: библиотечное оборудование и мебель, аудиовизуальная техника, компьютеры, стереоаппаратура для прослушивания грамзаписей и магнитных фонограмм, передвижная киноустановка в лекционном зале-аудитории	
<b>Ж30В</b>	<b>НОРМАТИВНОЕ ЗНАЧЕНИЕ ВЕТРОВОГО ДАВЛЕНИЯ</b> - $\frac{38 \text{ кПа}}{0,38 \text{ кгс/м}^2}$	<b>Ж3В</b>	<b>НОРМАТИВНОЕ ЗНАЧЕНИЕ ВЕСА СНЕГОВОГО ПОКРОВА</b> - $\frac{0,98 \text{ кПа}}{100 \text{ кгс/м}^2}$
<b>В2С0</b>	<b>СТЕПЕНЬ ОГНЕСТОЙКОСТИ</b> - вторая	<b>С2ЕЕ</b>	<b>ИНЖЕНЕРНО-ГЕОЛОГИЧЕСКИЕ УСЛОВИЯ</b> - обычные
<b>Н1В0</b>	<b>РАСЧЕТНАЯ ТЕМПЕРАТУРА НАРУЖНОГО ВОЗДУХА</b> - минус 30 °C		
<b>С2Д0</b>	<b>КЛИМАТИЧЕСКИЕ РАЙОНЫ И ПОДРАЙОН СССР</b> - П, III, IV		

ГОРОДСКАЯ ЮНОШЕСКАЯ ФИЛИАЛЬНАЯ БИБЛИОТЕКА  
НА 50 ТЫСЯЧ ЕДИНИЦ ХРАНЕНИЯ  
(СТЕНЫ КИРПИЧНЫЕ)

ТИПОВЫЕ МАТЕРИАЛЫ  
ДЛЯ ПРОЕКТИРОВАНИЯ  
264-015-52.89

Страница 4

Наименование	Всего	Удельный показа- тель	Наименование	Всего	Удельный показа- тель
У11А СТОИМОСТЬ			У4КА ЭКСПЛУАТАЦИОННЫЕ ПОКАЗАТЕЛИ		
У11В Общая сметная стоимость	тыс.руб.	260,42	Расход		
в том числе:			У4КН воды	м3/сут	0,72
У11Л строительно-монтажных работ	тыс.руб.	208,90	холодной	м3/ч	0,34
У11О оборудования и мебели	"	49,80	горячей	"	0,29
прочие затраты	"	1,72	У4КЛ Канализационные стоки	"	0,63
Стоимость строительно-монтажных работ I м2 полезной площади	руб.	-	223,88	У4КН тепла	ккал/ч
У11Р То же, I м3 строительного объема здания	"	-	42,75	кВт	252580
У11У Стоимость общая на расчетный показатель	"	-	5,21	в том числе:	293
У41А ТРУДОЕМКОСТЬ			на отопление	"	82560
У41Г Построечные трудовые затраты	чел.-дн.	6084	на вентиляцию	"	95,77
То же, на I м2 полезной площади	"	-	154270	на горячее водоснабжение	178,95
У41Р То же, на I м3 строительного объема	"	-	15750	тепла на отопление I м2 полезной площади	18,27
У41У То же, на расчетный показатель	"	-	0,12	88,5	0,103
У4КА РАСХОДЫ			У4КК Потребная электрическая мощность	кВт	45,6
У4КВ Расход строительных материалов			ТЕХНИЧЕСКИЕ ХАРАКТЕРИСТИКИ		
Цемент	т	210,0	ГЗНВ Объем строительного здания	м3	4887,0
Цемент, приведенный к марке М400	"	229,5	в том числе:		
То же, на I м2 полезной площади	"	-	подземной части	"	370,0
То же, на I м3 строительного объема здания	"	-	Объем строительный на I м2 нормируемой площади	"	-
Сталь	"	15,5	0,047	У4МР То же, на расчетный показатель	"
Сталь, приведенная к классам А-I и Ст.3	"	23,40	0,025	Площадь	-
в том числе:			ГЗОВ застройки	м2	1139,3
сталь прокатная, приведенная к Ст.3	"	2,2	ГЗОВ общая	"	946,1
Сталь, приведенная к классам А-I и Ст.3 на I м2 полезной площади	"	-	полезная	"	933,1
То же, на расчетный показатель	"	-	нормируемая	"	842,8
Лесоматериалы	м3	9,5	Нормируемая площадь на расчетный показатель	"	-
Лесоматериалы, приведенные к круглому лесу	"	11,9	0,017		
Бетон и железобетон	м3	307,9			
в том числе:					
монолитный	"	79,8			
сборный тяжелый	"	228,1			
Бетон и железобетон на I м2 полезной площади	"	-			
на расчетный показатель	"	-			
Кирпич	тыс.шт.	270			

ГОРОДСКАЯ ЮНОШЕСКАЯ ФИЛИАЛЬНАЯ БИБЛИОТЕКА  
НА 50 ТЫСЯЧ ЕДИНИЦ ХРАНЕНИЯ  
(СТЕНЫ КИРПИЧНЫЕ)

ТИПОВЫЕ МАТЕРИАЛЫ  
ДЛЯ ПРОЕКТИРОВАНИЯ  
264-015-52.89

Страница 5

### ДОПОЛНИТЕЛЬНЫЕ ДАННЫЕ

За расчетный показатель принята одна единица хранения (количество единиц - 50 000)

### В7ЕА СОСТАВ ПРОЕКТНОЙ ДОКУМЕНТАЦИИ

Альбом I Архитектурно-строительные. Технологическая часть.  
Санитарно-техническая часть. Электрооборудование.  
Связь и сигнализация. Основные положения по  
организации строительства

Альбом 2 Объектный сметный расчет

Объем проектных материалов, приведенных к формату А4 - 274 форматок

В7ВА АВТОР ПРОЕКТА "Гипроттеатр", Ленинградский филиал, 191011, Ленинград, ул.Думская, 7

В7НА УТВЕРЖДЕНИЕ Утвержден Госкомархитектуры приказ от 06.09.89 № 165

В7КА ПОСТАВЩИК "Гипроттеатр", Ленинградский филиал, 191011, Ленинград, у л.Думская, 7

Инв.№

Катал.л. № 064523