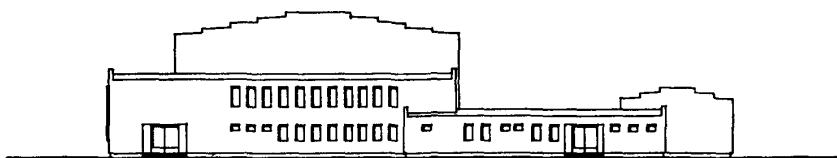
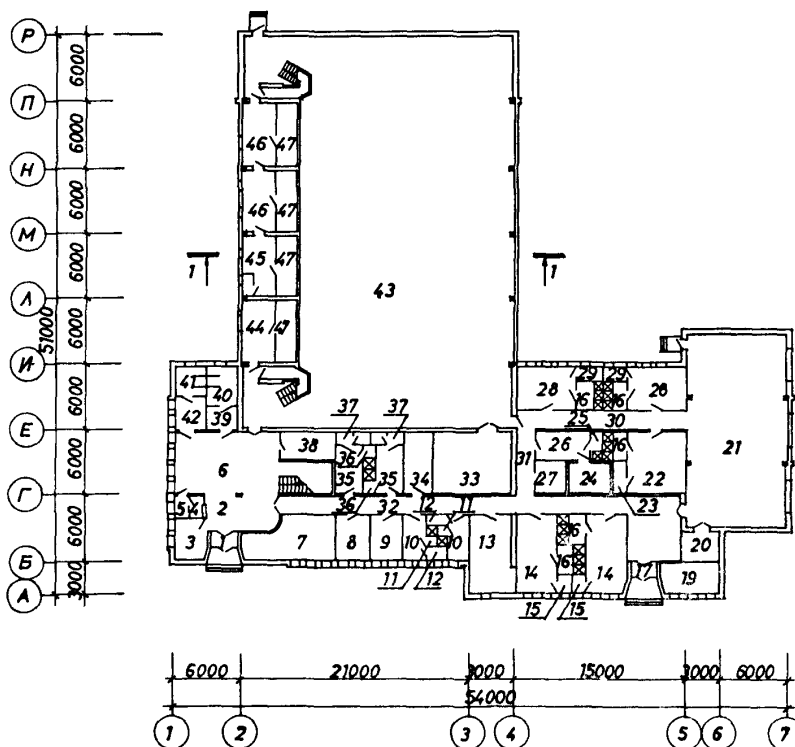


К-2	СТРОИТЕЛЬНЫЙ КАТАЛОГ ЧАСТЬ 2 ТИПОВЫЕ ПРОЕКТЫ ПРЕДПРИЯТИЙ, ЗДАНИЙ И СООРУЖЕНИЙ	294-02-80.89
СССР	ФИЗКУЛЬТУРНО-СПОРТИВНЫЙ КОРПУС С ЗАЛОМ РАЗМЕРАМИ 18x36м ИЗ МЕСТНЫХ МАТЕРИАЛОВ	УДК 728.48
ЦИТП		
МАЙ 1990	ТИПОВЫЕ МАТЕРИАЛЫ ДЛЯ ПРОЕКТИРОВАНИЯ	На 6-ти страницах Страница 1

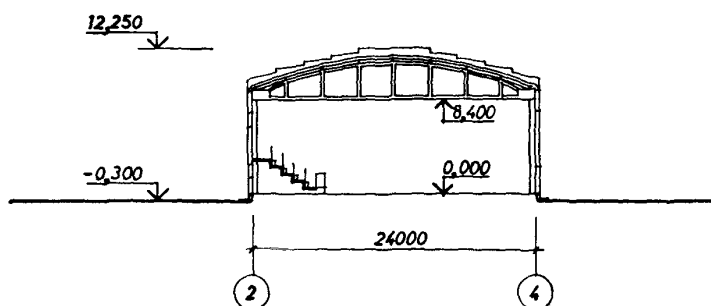
ФАСАД I-7



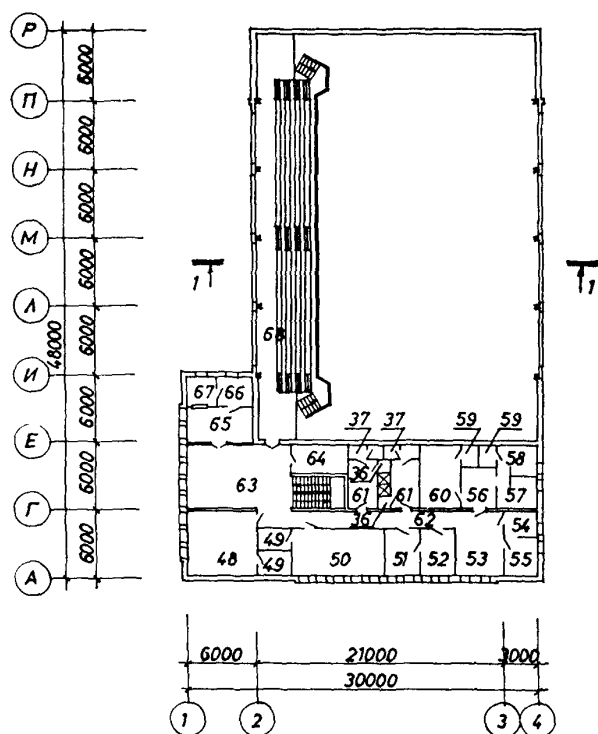
ПЛАН НА ОТМ. 0,000



РАЗРЕЗ I-I



ПЛАН НА ОТМ. 3,300



ФИЗКУЛЬТУРНО-СПОРТИВНЫЙ КОРПУС С ЗАЛОМ  
РАЗМЕРАМИ 18×36м ИЗ МЕСТНЫХ МАТЕРИАЛОВ

ТИПОВЫЕ МАТЕРИАЛЫ  
ДЛЯ ПРОЕКТИРОВАНИЯ  
294-02-80.89

Страница 3

ЭКСПЛИКАЦИЯ ПОМЕЩЕНИЙ

Но- мер	Наименование	Площадь м2	Но- мер	Наименование	Площадь м2
1	Тамбур главного входа	3,10	43	Большой зал	674,50
2	Кассовый вестибюль	14,25	44	Электрошитовая	17,35
3	Комендант	8,60	45	Вентиляционная камера	17,30
4	Касса	2,50	46	Вспомогательные помещения	34,70
5	Помещение кассира	6,15	47	Технический коридор	38,00
6	Вестибюль для зрителей	59,10	48	Методический кабинет	32,50
7	Гардероб для зрителей	25,30	49	Кладовая наглядных пособий	12,60
8	Кабинет директора	13,10	50	Учебный класс	30,35
9	Кабинет главного инженера	9,80	51	Процедурный кабинет	11,95
10	Комнаты для тренера	19,60	52	Кабинет врача	14,20
11;16 36	Душевые	22,10	53	Ожидальная - комната для отдыха спортсменов	20,80
12;15 23;29 37	Туалет	30,90	55	Массажная	11,55
13	Тепловой узел	24,55	56	Ожидальная	12,40
14;22 28;54	Раздевальные для спортсменов	131,25	57	Электропроцедурная	6,40
17	Тамбур входа для спортсменов	3,10	58	Светопроцедурная	6,40
18	Фойе для спортсменов	31,60	59	Помещения для обработки прокладок	5,00
19	Гардероб для спортсменов	13,85	60	Кабинет велоэргономии	19,20
20	Снарядная малого зала	8,25	61	Помещения для медицинского персонала	23,20
21	Малый зал	154,00	63	Фойе для зрителей	57,10
24	Парильная сауны	9,75	64	Помещение для прессы и комментаторов	12,70
25	Душевая сауны	3,20	65	Торговый зал буфета	16,80
26	Раздевальная сауны	11,75	66	Подсобное помещение буфета- кладовая	7,20
27	Подсобное помещение	7,50	67	Буфет	6,65
30	Коридоры	99,25	68	Трибуна для 250 зрителей	167,50
33	Снарядная большого зала	42,75			
34	Уборочная	13,65			
35	Помещения для персонала	19,60			
38	Помещение для судей	12,70			
39;42	Шлюз туалетной для зрителей	14,55			
40;41	Туалет для зрителей	17,15			

ФИЗКУЛЬТУРНО-СПОРТИВНЫЙ КОРПУС С ЗАЛОМ РАЗМЕРАМИ 18х36 м ИЗ МЕСТНЫХ МАТЕРИАЛОВ	ТИПОВЫЕ МАТЕРИАЛЫ ДЛЯ ПРОЕКТИРОВАНИЯ 294-02-80.89	Страница 4
<p><b>И2ВА СТРОИТЕЛЬНЫЕ КОНСТРУКЦИИ И ИЗДЕЛИЯ</b></p> <p>Конструктивная схема - несущие кирпичные стены</p> <p>Фундаменты - ленточные из сборных железобетонных плит по ГОСТ 13580-85 и бетонных блоков по ГОСТ 13579-78. Под колонны залов - стakanного типа из монолитного бетона</p> <p>Фундаментные балки - сборные железобетонные по серии 1.415-1-2 вып.1</p> <p>Стены наружные - из кирпича КРЭ 100/1350/15 по ГОСТ 530-80, участки стен залов из однослойных навесных ячеистобетонных панелей толщиной 300мм по серии 1.030.1-1Латв. вып.1 по ТК 5-2.87</p> <p>Стены внутренние - из кирпича КР 100/1650/15 по ГОСТ 530-80</p> <p>Колонны - сборные железобетонные безконсольные по серии 1.423-3 вып.1,2 по ТК 5-1.87</p> <p>Фермы - сборные железобетонные по серии 1.463-3 вып.2,4 по ТК 5-1.87</p> <p>Балки - сборные железобетонные по серии 1.862-2 вып.1</p> <p>Перемишки - сборные железобетонные брусковые по серии 1.038.1-1 вып.4,10</p> <p>Перекрытия - многпустотные железобетонные панели по серии 1.141-1 вып.60,63</p> <p>Покрытия - многпустотные железобетонные панели по серии 1.141-1 вып.60,63, для залов - железобетонные ребристые плиты по серии 1.865.1-4/84 вып.1,4</p> <p>Перегородки - сборные гипсобетонные панели толщ.80 мм по ГОСТ 9574-80</p> <p>Лестницы - сборные железобетонные марши и площадки серии 1.251.1-4 вып.1</p> <p>Крыльца у входов - из монолитного бетона</p> <p>Крыша - совмещенная, плоская, невентилируемая с утеплителем из плитного ячеистого бетона</p> <p>Кровля - из 4-х слоев рубероида на битумной мастике, для залов - из 43-х слоев рубероида на битумной мастике</p> <p>Двери наружные - деревянные по серии 1.136.5-19</p> <p>Двери внутренние - деревянные по серии 1.136-10</p> <p>Окна - линолеум, керамическая плитка, террасные, цементные, деревянные</p> <p>Наибольшая масса монтажного элемента (фермы покрытия зала) - 5,7 т</p>	<p><b>Н5UA ОТДЕЛКА</b></p> <p><b>НАРУЖНАЯ</b></p> <p>Облицовка лицевым кирпичом под расшивку швов. Заводская цветная или фактурная отделка поверхностей панелей наружных стен. Штукатурка цоколя здания</p> <p><b>ВНУТРЕННЯЯ</b></p> <p>Штукатурка, покраска, облицовка глазурованной плиткой кирпичных стен и перегородок; перетирка поверхностей панелей наружных стен, панелей перегородок и потолков.</p> <p>Покраска стен и перегородок водоземельсионными красками в залах, вестибюлях и фойе, в помещениях администрации, медицинского оборудования, учебной, отдыха и ожидания спортсменов.</p> <p>Облицовка стен и перегородок глазурованными керамическими плитками в раздевалных, душевых и туалетных.</p> <p>Отделка стен и перегородок сауны деревом.</p> <p><b>С3QA ИНЖЕНЕРНОЕ ОБОРУДОВАНИЕ</b></p> <p>Водопровод - хозяйственно-питьевой от внешней сети. Расчетный напор у основания стояков - 23,05 м</p> <p>Горячее водоснабжение - централизованное от внешней сети. Расчетный напор у основания стояков - 14,0 м</p> <p>Канализация - хозяйственно-бытовая во внешнюю сеть</p> <p>Отвод дождевых вод с крыш-внешний, организованный на отмокту</p> <p>Отопление - водяное, центральное от внешней тепловой сети. Температура теплоносителя 95-70 °C</p> <p>Система однотрубная</p> <p>Вентиляция - приточно-вытяжная с механическим и естественным побуждением</p> <p>Электроснабжение - II категории от внешней сети напряжением 380/220 В</p> <p>Электроосвещение - люминесцентными лампами и лампами накаливания</p> <p>Устройства связи - телефонизация, радификация, электрочасовикация, звукофикация, коллективная телевизионная антенна, система оповещения о пожаре</p> <p><b>С2ED ОСНАЩЕНИЕ ЗДАНИЯ</b></p> <p>Оборудование залов стационарным и мобильным спортивным инвентарем; раздевальных - шкафами и табулетками; душевых и туалетных - душами, умывальниками и унитазами; кабинетов - столами, стульями, шкафами, полками, медицинским оборудованием; буфета - торгового-технологического оборудованием; методического кабинета и учебного класса - учебно-наглядными пособиями, столами, стульями; вестибюлей и фойе - гардеробными вешалками, стендами для наглядной агитации и информации</p>	
<p><b>Ж3ОВ НОРМАТИВНОЕ ЗНАЧЕНИЕ ВЕТРОВОГО ДАВЛЕНИЯ</b> - 0,30 кПа 30 кгс/м<sup>2</sup></p> <p><b>В200 СТЕПЕНЬ ОГНЕСТОЙКОСТИ</b> - вторая</p>		
<p><b>М1ED РАСЧЕТНАЯ ТЕМПЕРАТУРА НАРУЖНОГО ВОЗДУХА</b> - минус 20 °C</p>		
<p><b>Г2ПД КЛИМАТИЧЕСКИЕ ПОДРАЙОНЫ СССР</b> - ПБ, ПВ</p>	<p><b>Ж3МВ НОРМАТИВНОЕ ЗНАЧЕНИЕ ВЕСА СНЕГОВОГО ПОКРОВА</b> - 1,0 кПа 100 кгс/м<sup>2</sup></p> <p><b>Г1BF ОРИЕНТАЦИЯ</b> - меридиональная</p> <p><b>Г2EE ИНЖЕНЕРНО-ГЕОЛОГИЧЕСКИЕ УСЛОВИЯ</b> - обычные</p>	

ФИЗКУЛЬТУРНО-СПОРТИВНЫЙ КОРПУС С ЗАЛОМ РАЗМЕРАМИ 18х36м ИЗ МЕСТНЫХ МАТЕРИАЛОВ				ТИПОВЫЕ МАТЕРИАЛЫ ДЛЯ ПРОЕКТИРОВАНИЯ 294-02-80.89		Страница 5	
Наименование	Всего	Удельн. показа- тель		Наименование	Всего	Удельн. показа- тель	
<b>У11А СТОИМОСТЬ</b>				<b>У4КА ЭКСПЛУАТАЦИОННЫЕ ПОКАЗАТЕЛИ</b>			
<b>У11В Общая сметная стоимость</b>	тыс.руб. 324,69	-		<b>Расход</b>			
в том числе:				<b>У4КН воды</b>	м3/сут 36,3	-	
<b>У11Л строительно-монтажных работ</b>	то же 264,17	-		холодной	м3/ч 6,9	-	
<b>У11О оборудования и мебели</b>	" 60,52	-		горячей	" 6,2	-	
Стоимость строи- тельно-монтажных работ на 1 м2 по- лезной площади	руб. -	125,13		<b>У4К1 Канализационные стоки</b>	" 13,1	-	
<b>У11Р То же 1 м3 строи- тельного объема</b>	" -	17,75		<b>У4КН тепла</b>	ккал/ч кВт 698,66	-	
<b>У11У Стоимость общая на расчетный по- казатель</b>	" -	391,90		в том числе:			
<b>У11А ТРУДОЕМКОСТЬ</b>				на отопление	" 181245 210,75	-	
<b>У11Г Построечные трудо- вые затраты</b>	чел.дн. 7285	-		на вентиляцию	" 134600 156,51	-	
<b>У11 То же, на 1 м2 по- лезной площади</b>	то же -	3,45		на горячее во- доснабжение	" 285000 331,40	-	
<b>У11Р То же, на 1 м3 строительного объема</b>	" -	0,49		Тепла на отоп- ление 1 м2 по- лезной площади"	65,85 0,10	-	
<b>У11У То же, на расчет- ный показатель</b>	" -	8,79		<b>У4КК Потребная электрическая мощность</b>	кВт 74,0	-	
<b>У1КА РАСХОДЫ</b>				<b>ТЕХНИЧЕСКИЕ ХАРАКТЕРИСТИКИ</b>			
<b>У1КВ Расход строительных материалов</b>				<b>Г3МВ Объем строитель- ный здания</b>	м3 14880	-	
Цемент	т 535,0	-		Объем строитель- ный на 1 м2 нор- мируемой площади"	-	7,80	
Цемент, приведенный к марке М 400	" 530,0	-		<b>У1МР То же, на расчет- ный показатель</b>	" -	17,96	
То же, на 1 м2 по- лезной площади	" -	0,251		<b>Площадь</b>			
То же, на 1 м3 строительного объема	" -	0,036		<b>Г3ОС застройки</b>	м2 1843,6	-	
Сталь	" 75,0	-		<b>Г3ОВ общая</b>	" 2288,3	-	
Сталь, приведен- ная к классам А-I и Ст.3	" 103,3	-		полезная	" 2111,2	-	
То же, на 1 м2 по- лезной площади	" -	0,049		нормируемая	" 1908,2	-	
То же, на расчетный показатель	" -	0,125		<b>У1ОК Общая площадь на расчетный показатель</b>	" -	2,76	
бетон и железобетон м3	836,0	-		нормируемая площадь на рас- четный показа- тель	" -	2,30	
в том числе:							
монолитный	" 75,0	-					
сборный тяжелый	" 300,0	-					
сборный легкий	" 461,0	-					
Бетон и железобетон на 1 м2 полезной площади	" -	0,396					
на расчетный пока- затель	" -	1,010					
Лесоматериалы	" 100,0	-					
Лесоматериалы, при- веденные к кругло- му лесу	" 148,0	-					
Кирпич	тыс.шт. 150,0	-					

ФИЗКУЛЬТУРНО-СПОРТИВНЫЙ КОРПУС С ЗАЛОМ  
РАЗМЕРАМИ 18х36м ИЗ МЕСТНЫХ МАТЕРИАЛОВ

ТИПОВЫЕ МАТЕРИАЛЫ  
ДЛЯ ПРОЕКТИРОВАНИЯ  
294-02-80.89

Страница 6

### ДОПОЛНИТЕЛЬНЫЕ ДАННЫЕ

Расчетный показатель - 1 м<sup>2</sup> площади залов. Расчетных единиц - 828,5 м<sup>2</sup>.

Сметная стоимость определена в нормах и ценах, введенных с 01.01.84 года.

Предусмотрены варианты участков наружных стен залов: из однослойных легкобетонных панелей толщиной 350 мм или из трехслойных легкобетонных панелей толщиной 300 мм с эффективным утеплителем.

### В7ЕА СОСТАВ ПРОЕКТНОЙ ДОКУМЕНТАЦИИ

Альбом I - Архитектурно-строительные и технологические решения.

Инженерное оборудование

Альбом II - Сметные расчеты

Объем проектных материалов, приведенных к формату А4 - 155 форматок

В7ВА АВТОР ПРОЕКТА           Латгипросельстрой, 226900, Рига, ГСП,  
площадь Дома, 4

В7НА УТВЕРЖДЕНИЕ           Утвержден Госстроем Латвийской ССР от 17  
приказом от 17.II.89 г. № 260

В7КА ПОСТАВЩИК           Латгипросельстрой, 226900, Рига, ГСП,  
площадь Дома, 4

Инв.№

Катал.л. № 064498