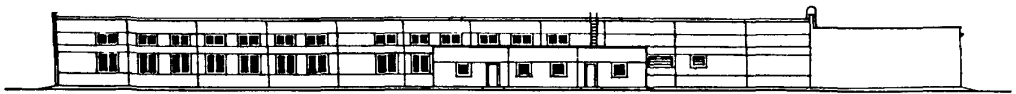
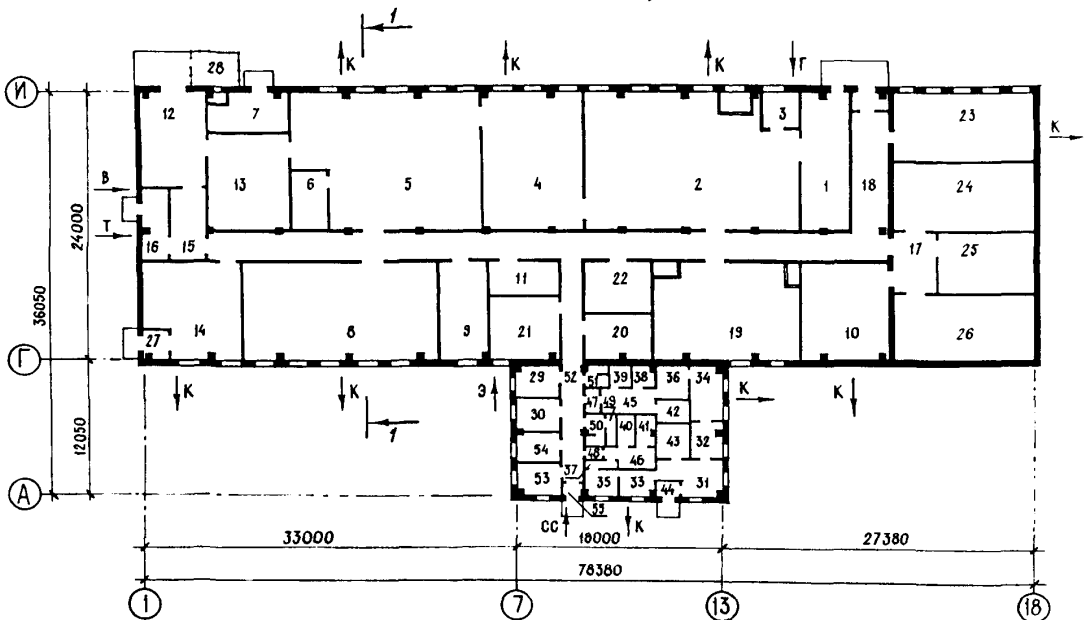


К-2	СТРОИТЕЛЬНЫЙ КАТАЛОГ Часть 2 ТИПОВЫЕ ПРОЕКТЫ ПРЕДПРИЯТИЯ, ЗДАНИЙ И СООРУЖЕНИЙ	805-5- 8.13.89
СССР	ЦЕХ ПРОИЗВОДСТВА ПОЛУФАБРИКАТОВ И ГОТОВЫХ ИЗДЕЛИЙ ИЗ МЯСА УТКИ ПРОИЗВОДИТЕЛЬНОСТЬ 6,4 т В СУТКИ (для строительства в Украинской ССР)	УДК 725.4.055/664.002.62
ЦИТП		
МАЙ 1990	ЗОНАЛЬНЫЙ ТИПОВОЙ ПРОЕКТ	На 9 страницах Страница 1

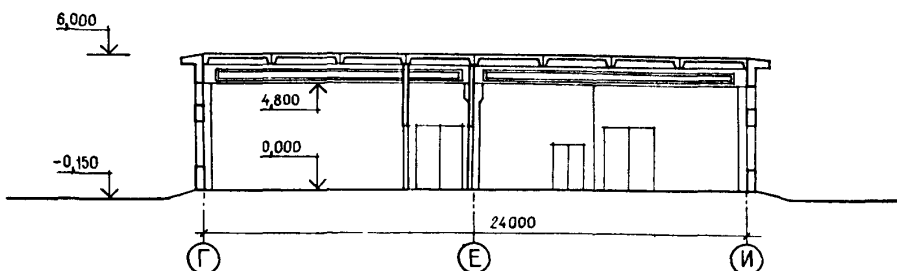
ФАСАД I-I8



ПЛАН НА ОТМ 0,000



РАЗРЕЗ I-I



ЦЕХ ПРОИЗВОДСТВА ПОЛУФАБРИКАТОВ И ГОТОВЫХ ИЗДЕЛИЙ
ИЗ МЯСА УТКИ ПРОИЗВОДИТЕЛЬНОСТЬЮ 6,4 т В СУТКИ
(для строительства в Украинской ССР)

ЗОНАЛЬНЫЙ
ТИПОВОЙ ПРОЕКТ
805-5 -8.13.89

Страница 2

ЭКСПЛИКАЦИЯ ПОМЕЩЕНИЙ

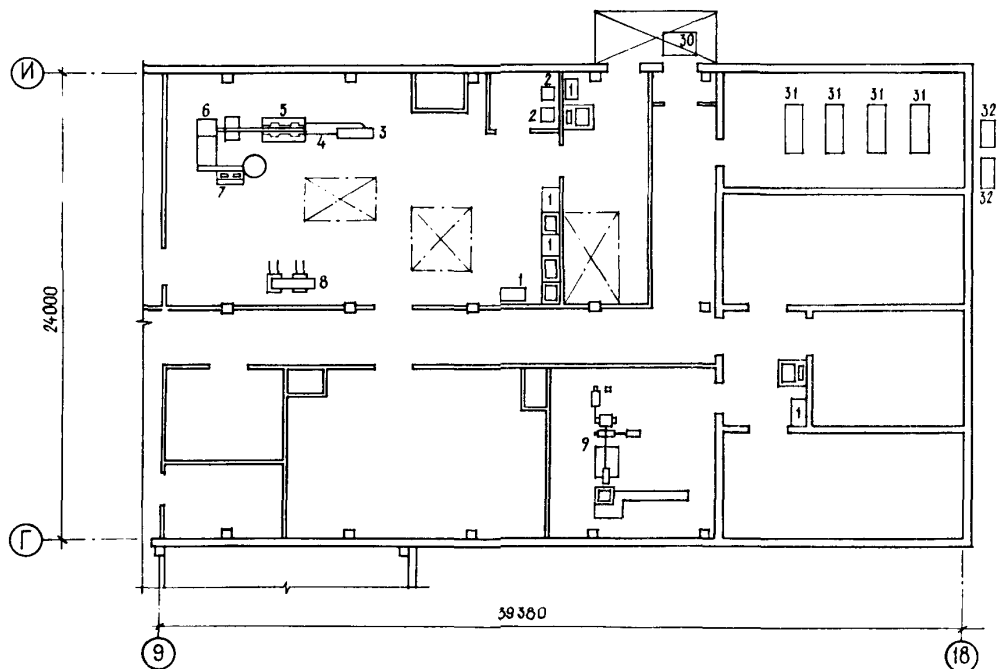
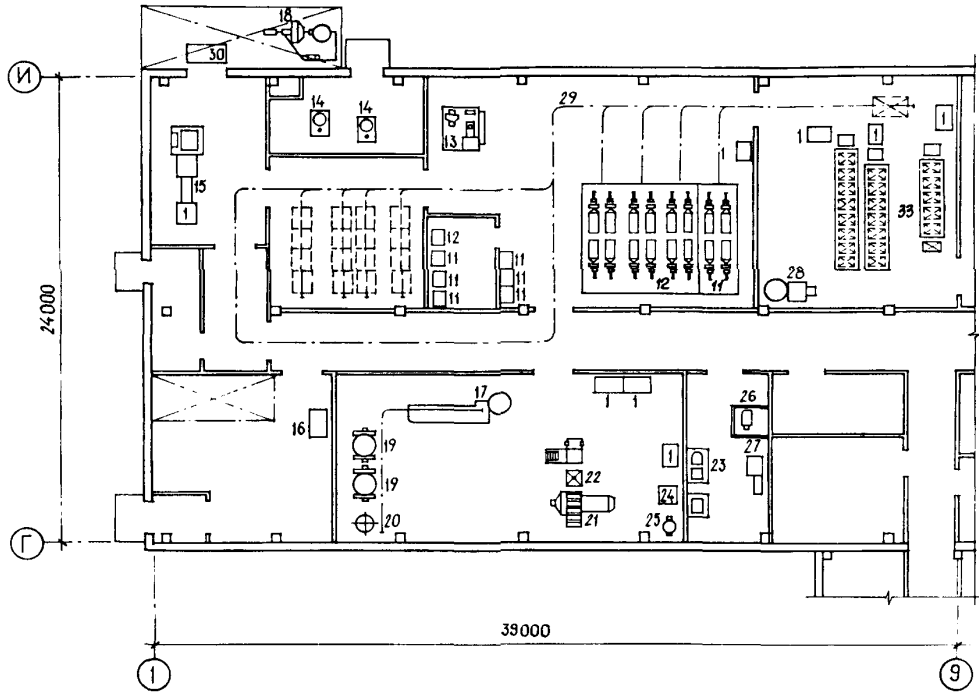
Номер	Наименование	Площадь, м ²	Номер	Наименование	Площадь, м ²
1	Отделение приёма сырья	47,52	29	Комната мастера	11,94
2	Отделение полуфабрикатов	217,07	30	Комната отдыха	11,22
3	Участок газовой доопалки тушек	10,2	31	Вестибюль	17,91
4	Отделение посола	109,65	32	Женская гардеробная уличной одежды	10,66
5	Отделение копчения и запечення	173,16	33	Мужская гардеробная уличной одежды	7,10
6	Щитовая КИП	14,34	34	Женская гардеробная домашней одежды	14,78
7	Дымогенераторная	27,05			
8	Отделение приготовления паштетов	150,52	35	Мужская гардеробная домашней одежды	7,10
9	Отделение очистки лука и чеснока	33,71	36	Душевые женские	8,18
10	Отделение механической обвалки	69,27	37	Душевая мужская	2,92
11	Кладовая	18,66	38	Кладовая чистой женской спецодежды	4,0
12	Экспедиция	47,21	39	Кладовая грязной женской спецодежды	4,0
13	Камера охлаждения кулинарных изделий	58,43	40	Кладовая чистой мужской одежды	4,05
14	Моюще-дезинфекционное отделение	71,48	41	Кладовая грязной мужской одежды	4,05
15	Отделение мойки рам	17,05	42	Умывальная	4,86
16	Тепловой пункт	16,12	43	Комната снятия стрессового состояния	8,94
17	Грузовой коридор	22,48	44	Тамбур	1,92
18	Коридор	202,82	45	Женская гардеробная спецодежды	9,7
19	Венткамера	113,71			
20	Кладовая упаковочных материалов	23,0	46	Мужская гардеробная спецодежды	8,88
21	Лаборатория	34,96	47	Тамбур	2,51
22	Электрощитовая	26,57	48	Тамбур	1,66
23	Машинное отделение	67,42	49	Комната личной гигиены женщин	3,24
24	Камера охлажденных полуфабрикатов	67,44	50	Женский туалет	3,78
25	Камера подморозки мяса	43,56	51	Мужской туалет	3,44
26	Камера замораживания мяса	68,16	52	Коридор	18,86
27	Тамбур	6,0	53	Маникюрная	11,94
28	Навесы	47,0	54	Комната медосмотра	11,22
			55	Тамбур	2,08

ЦЕХ ПРОИЗВОДСТВА ПОЛУФАБРИКАТОВ И ГОТОВЫХ ИЗДЕЛИЙ
ИЗ МЯСА УТКИ ПРОИЗВОДИТЕЛЬНОСТЬЮ 6,4 т В СУТКИ
(для строительства в Украинской ССР)

ЗОНАЛЬНЫЙ
ТИПОВОЙ ПРОЕКТ
805-5 - 8. 13.89

Страница 3

ПЛАН РАЗМЕЩЕНИЯ ТЕХНОЛОГИЧЕСКОГО ОБОРУДОВАНИЯ НА ОТМ 0,000



ЦЕХ ПРОИЗВОДСТВА ПОЛУФАБРИКАТОВ И ГОТОВЫХ ИЗДЕЛИЙ
ИЗ МЯСА УТКИ ПРОИЗВОДИТЕЛЬНОСТЬЮ 6,4 т в СУТКИ
(для строительства в Украинской ССР)

ЗОНАЛЬНЫЙ
ТИПОВОЙ ПРОЕКТ
805-5-8.ИЗ.89

Страница 4

ЭКСПЛИКАЦИЯ ОБОРУДОВАНИЯ

Поз.	Наименование и марка	К-во	Поз.	Наименование и марка	К-во
I	Стол производственный СП-Г200	I6	I6	Моечно-дезинфекционная машина ОМ-226ГЗ	I
2	Устройство для опаливания птицы УОП-I	2	I7	Автомат фасовочно- упаковочный М6-ОРК-I	I
3	Машина для разделки тушек уток Э-667	I	I8	Компрессорная установка КУ-3	I
4	Транспортер секционный В2-ФЦ2-Л/2Б	I	I9	Котел варочный МЗ-2С-244б	2
5	Транспортер для укладки потков ЯБ-ФКЦ04	I	20	Мельница коллоидная К6-ФЖМ	I
6	Попуавтомат для упаковки мясных полуфабрикатов на лотках АI-ФУБ	I	2I	Фаршмешалка Л5-ФМ-2Ц-150	I
7	Весовой чекопетатающий автомат	I	22	Пароконтактный терморегулятор Я6-ФПК	I
8	Машина для выделки постормы Э-666	I	23	Машина универсальная ПМ-I, I	2
9	Установки для механической обвалки мяса птицы К25.537.0I	I	24	Плита электрическая секционная ПЭСМ-4	I
I0	Ванна для посола	3	25	Котел пищеварочный КПЭ-60	I
I I	Термокамера автоматизиро- ванная Я5-ФТГ	I	26	Машина картофелеочи- стительная МОК-250	I
I2	Термокамера автоматизиро- ванная Я5-ФТГ-02	I	27	Машина для очистки чеснока А9-КЧП	I
I3	Печь ротационная К7-ФП2-Г	I	28	Сборник мерник для со- ляного раствора МЭС-4I4	I
I4	Дымогенератор Д9-ФДГ	2	29	Подвесной полосовой путь	I
I5	Автомат для взвешивания и этикетирования упаковок АI-ФЛУ-I	I	30	Стол подъёмный ПС-500	2
			3I	Машина холодильная МКТ-28-20	4
			32	Бак для холодоносителя	2
			33	Посолочные чаны	3

СЗДТ ТЕХНОЛОГИЧЕСКИЙ ПРОЦЕСС

Доставка в цех охлажденных потрошенных тушек птицы осуществляется из холодильника убойного цеха электропогрузчиком. На участке полуфабрикатов осуществляется инспекция и туалет тушек, а при необходимости - газовая доопалка. Выпуск фасованного мяса и полуфабрикатов из мяса птицы осуществляется на механизированной линии. На машине Э-667 тушка разделяется на 2, 4 или 6 частей. Части тушек укладываются рабочими в лотки, которые упаковываются в термоусадочную пленку попуавтоматом АI-ФУБ. Упакованный продукт взвешивается, этикетуруется и на стеллаже СП-230 направляется в камеру охлаждения полуфабрикатов

ЦЕХ ПРОИЗВОДСТВА ПОЛУФАБРИКАТОВ И ГОТОВЫХ ИЗДЕЛИЙ ИЗ МЯСА УТКИ ПРОИЗВОДИТЕЛЬНОСТЬЮ 6,4 т В СУТКИ (для строительства в Украинской ССР)	ЗОНАЛЬНЫЙ ТИПОВОЙ ПРОЕКТ 805-5- 8.13.89	Страница 5
<p>Выделка грудки с окорочком при производстве постормы осуществляется на машине Э-666. Оставшийся каркас тушки, а также тощие тушки и тушки П-й категории направляются на подморозку до -3°C и затем на механическую обвалку в установку К25.537.01. Отделенная мясная масса замораживается в лотках при температуре -18°C. Костяной остаток направляется в цех мясокостной муки или на замораживание для отправки на звероферму</p> <p>Часть мяса птицы механической обвалки без замораживания направляется на участок паштета. На участке мясо птицы и печень бланшируется в коагуляторе Я6-ФПК. Смешивание составляющих рецептуры паштета осуществляется в фаршемешалке Л5-ФМ-2Ц-150. Смесь тонко измельчают в коллоидной мельнице и пастеризуют в открытых варочных котлах М3-2С-2446 Фасовку паштета в формочки до 100 грамм производят в автомате М6-ОРК-1</p> <p>Посол тушек и постормы осуществляется в посолочных чанах, имеющих рубашку для подачи холодоносителя. Далее запекание тушек, завернутых предварительно в целлофан, осуществляется в ротационной печи К7-ФП2-Г при температуре $150-200^{\circ}\text{C}$</p> <p>Тепловую обработку копчено-запеченной утки и постормы осуществляют на рамах в секциях тепловых камер Я5-ФТТ-02 и Я5-ФТТ. Дымовоздушную смесь вырабатывают два дымогенератора</p> <p>Для выработки холода предусмотрены 4 холодильных машины МКТ-28-20 объединенные в две отдельные системы</p> <p>Проектом предусматривается кондиционирование и обеззараживание приточного воздуха бактерицидными лампами</p> <p>Степень охвата рабочих механизированным трудом - 53,3%</p>		
<p>D2BA СТРОИТЕЛЬНЫЕ КОНСТРУКЦИИ И ИЗДЕЛИЯ</p> <p>Фундаменты - сборные железобетонные башмаки по ГОСТ 24022-80 Типоразмеров - 3</p> <p>Колонны - сборные железобетонные по серии I.823.I-2, вып. I Типоразмеров - 4</p> <p>Стены - керамзитобетонные панели по серии I.030.I-I, вып. I-I с $\gamma=900 \text{ кг/м}^3$ Типоразмеров - 13 Кирпичные по ГОСТ 530-80</p> <p>Перегородки - кирпичные по ГОСТ 530-80</p> <p>Балки - сборные железобетонные по серии I.462.I-10/80, вып. I Типоразмеров - I и серии I.462.I-1/81, вып. I Типоразмеров - I</p> <p>Покрытие - сборные железобетонные плиты по серии I.865.I-4/84, вып. I Типоразмеров - 2</p> <p>Кровля - рулонная 4-х слойная, русероид марки РКМ-350Б по ГОСТ 10923-82</p> <p>Полы - бетонные мозаичные, керамические ГОСТ 6787-80, линолеумные по ГОСТ 7251-77</p> <p>Окна - деревянные по ГОСТ 12506-81 Типоразмеров - 2 ГОСТ 11214-86 Типоразмеров - 2</p> <p>Двери - деревянные по ГОСТ 6629-88 Типоразмеров - 7 ГОСТ 24698-81 Типоразмеров - 5 ГОСТ 14624-84 Типоразмеров - 3</p> <p>Наибольшая масса монтажного элемента 4,5 т (оалка)</p> <p>H5UA ОТДЕЛКА НАРУЖНАЯ</p> <p>Окраска панелей цементно-перхлорвиниловыми красками Штукатурка и окраска кирпичных стен</p>	<p>ВНУТРЕННЯЯ</p> <p>Штукатурка, затирка швов, окраска известковая и эмалью</p> <p>Облицовка плиткой</p> <p>J30B НОРМАТИВНОЕ ЗНАЧЕНИЕ ВЕТРОВОГО ДАВЛЕНИЯ $0,38 \text{ кПа}$ 38 кгс/м^2</p> <p>J30B НОРМАТИВНОЕ ЗНАЧЕНИЕ ВЕСА СНЕГОВОГО ПОКРОВА $0,7 \text{ кПа}$ 70 кгс/м^2</p> <p>G2DD КЛИМАТИЧЕСКИЕ ПОДРАЙОНЫ УССР - ПВ; ШВ; ЛУВ; ШБ</p> <p>K1BD РАСЧЕТНАЯ ТЕМПЕРАТУРА НАРУЖНОГО ВОЗДУХА - минус 25°C</p> <p>R2CO СТЕПЕНЬ ОГНЕСТОЙКОСТИ - вторая</p> <p>G2EE ИНЖЕНЕРНО-ГЕОЛОГИЧЕСКИЕ УСЛОВИЯ - ообщные</p> <p>C3GA ИНЖЕНЕРНОЕ ОБОРУДОВАНИЕ</p> <p>Водопровод - объединенный: хозяйственно-питьевой и производственный от внешних сетей Напор на вводе - 25 м (0,25 мПа)</p> <p>Канализация - бытовая и производственная во внешнюю сеть</p> <p>Отопление - водяное от внешних сетей теплоноситель - вода с параметрами $130-70^{\circ}\text{C}$</p> <p>Вентиляция - приточно-вытяжная с механическим и естественным побуждением воздуха</p> <p>Горячее водоснабжение - от внешних сетей</p> <p>Пар - $P=0,4 \text{ МПа}$ на технологические нужды от внешних сетей</p> <p>Электроосвещение - лампы накаливания и люминисцентное</p> <p>Устройство связи и сигнализации - радиодификация, телефонизация, тревожная сигнализация</p>	

ЦЕХ ПРОИЗВОДСТВА ПОЛУФАБРИКАТОВ И ГОТОВЫХ ИЗДЕЛИЙ
ИЗ МЯСА УТКИ ПРОИЗВОДИТЕЛЬНОСТЬЮ 6,4 т В СУТКИ
(для строительства в Украинской ССР)

ЗОНАЛЬНЫЙ
ТИПОВОЙ ПРОЕКТ
805-5-8.13.89

Страница 6

V1MA

ТЕХНИКО-ЭКОНОМИЧЕСКИЕ ДАННЫЕ И ПОКАЗАТЕЛИ

Наименование показателей		Код	Типовая проектная документация			Примечание*		
			Всего	Удельные показатели				
				на 1 м ³ общей площади на 1 м ³ строительного объема	на расчетную опишу		на 1 млн. руб. СМР	
G3DB	Производственная программа	Единица мощности	т/сутки	EA05	I			
		Расчетные единицы	в натуральном выражении	тонна	EA07	I		
			в оптовых ценах, тыс. руб.		EA08			
	Мощность предприятия	Единица годового объема товарной продукции	Мощность	т/сутки	ED06	6,4		
			в натуральном выражении		ED09	1600		
			в оптовых ценах, тыс. руб.		ED10	4875,74		
	Затраты производства (себестоимость), тыс. руб. (удельные показатели на 1 руб. товарной продукции, коп.)		СП02		4612,87		94,6	
	Прибыль (годовая), тыс. руб. (удельные показатели на 1 руб. товарной продукции, коп.)		СП07		262,87		5,4	
	Уровень рентабельности (прибыль к себестоимости), %		СП03		5,7			
	Срок окупаемости капиталовложений (сметной стоимости), год		СП04		2,7			
	Приведенные затраты, тыс. руб. (удельные показатели, руб.)		СП06		4717,26		2948,0	
	Уровень механизации и автоматизации производственных процессов, %		ШТ11		63,2			
	Удельный вес рабочих, занятых ручным трудом, %		ЮА62		42			
Трудоемкость изготовления продукции (годовая), чел.ч.		ТРО7		6600		4,13		
G3DD	Производственная программа	Производственная программа	годовой выпуск продукции на одного работающего, тыс. руб.	ШТ06	147,75			
			то же, в натуральном выражении	ШТ07	48,48			
	Режим работы и штаты	Численность работающих чел.	общая		ШТ02	33		
			в том числе	рабочих	ШТ03	31		
				в наиболее многочисленную смену	ШТ04	30		
			количество рабочих дней в году		ШТ08	250		
		количество смен в сутках		ШТ01	I			
		продолжительность смены, ч.		ШТ09	8			
	коэффициент сменности по рабочим		ШТ05	I				
	коэффициент загрузки оборудования		ШТ10	0,615				
	G3OC	Техническая характеристика	площадь, м ²	застройки	ХП01	2170,48		1,35
				общая	ХП02	1958,4		1,22
				в том числе	подземной части	ХП03		
встроенных (бытовых) помещений	ХП09	200,84						
G3OB	Техническая характеристика	объем строительных работ, м ³	общий	ХБ01	11883,3		7,43	
			в том числе	подземной части	ХБ02			
				встроенных (бытовых) помещений	ХБ03	777,85		
G3NB	Техническая характеристика	объем строительных работ, м ³	общий	ХБ01	11883,3		7,43	
			в том числе	подземной части	ХБ02			
				встроенных (бытовых) помещений	ХБ03	777,85		

ЦЕХ ПРОИЗВОДСТВА ПОЛУФАБРИКАТОВ И ГОТОВЫХ ИЗДЕЛИЙ
ИЗ МЯСА УТКИ ПРОИЗВОДИТЕЛЬНОСТЬЮ 6,4 т В СУТКИ
(для строительства в Украинской ССР)

ЗОНАЛЬНЫЙ
ТИПОВОЙ ПРОЕКТ
805-5-8 .13.89

Страница 7

		Наименование показателей		Код	Типовая проектная документация			Примечание		
					Всего	Удельные показатели				
						на 1 м ³ общей площади на 1 м ³ строительного объема	на расчетную единицу		на 1 млн. руб. СМР	
VIIA	Стоимость	Сметная стоимость, тыс. руб. (удельные показатели, руб.)	общая		СС01	696,81		435,51		
VIIВ			в том числе	→ строительного-монтажных работ		СС02	368,09	187,95 30,97		
VIIС				→ оборудования		СС03	328,72			
VIIО				общая с учетом условной приязки		СС10	837,45	427,62 70,47	523,41	
VIIF	Трудо- емкость	нормативная трудоемкость, чел.-ч		ТРО8	72010	36,77 6,06	45,01			
		трудозатраты построчные, чел.-ч		ТРО6	63940	32,65 5,38	39,96	173704		
VIKB	Материалоемкость	Цемент, т (удельные по- казатели, кг)	всего		РЦ01	401,37	204,95 33,77	250,86	1090413	
			приведенный к М400		РЦ02	388,63	198,44 32,70	242,89	1055801	
			в том числе на индустриальные изделия		РЦ03	203,12	103,71 17,09	126,95	551822	
		Сталь, т (уде- льные показат- тели, кг)	всего		РС01	33,79	17,25 2,84	21,12	91798	
			приведенная к классу А-1 и Ст3		РС02	45,83	23,40 3,86	28,64	124508	
			в том числе на индустриальные изделия		РС03	37,93	19,37 3,19	23,71	103045	
		Бетон и железобетон, м ³ в том числе	всего		РБ01	1018,94	0,52 0,09	0,64	2768	
			монолитный		РБ02	377,86	0,19 0,03	0,24	1026	
			сборный тяжелый		РБ04	414,01	0,21 0,03	0,26	1125	
			сборный легкий		РБ05	227,07	0,11 0,02	0,14	617	
		Песок-терриалы, м ³	всего		РЛ01	63,63	0,03 0,005	0,04	173	
			приведенные к круглому лесу		РЛ02	95,94	0,05 0,01	0,06	261	
				Кирпич, тыс. шт.		РК01	285,5	0,15 0,02	0,18	776
				Стекло строительное, м ²		РД01	262,02	0,13 0,02	0,16	712
				Абестоцемент, м ²		РД02	100,0	0,05 0,01	0,06	272
				Рулонные кровельные и гидроизоляционные материалы, м ²		РГ03	3891,5	1,99 0,33	2,43	10572
				Трубы пластмассовые	м	РД04	349	0,188 0,039	0,22	948
					т	РД05	0,6			1,63
				Трубы стеклянные, м		РД06				
		VIKH	Расход воды	холодной	расчетный	м ³ /сут	ЗВ13	22,95	0,012 0,002	0,014
годовой, м ³	л/с				ЗВ11	2,0	0,001 0,00017	0,001		
горячей	расчетный			м ³ /сут	ЗВ23	13,4	0,007 0,001	0,008		
	годовой, м ³			л/с	ЗВ21	1,9	0,001 0,0002	0,001		
	расчетный			м ³ /сут	ЗВ24	3350	1,71 0,28	2,09		
	годовой, м ³									

ЦЕХ ПРОИЗВОДСТВА ПОЛУФАБРИКАТОВ И ГОТОВЫХ ИЗДЕЛИЙ
ИЗ МЯСА УТКИ ПРОИЗВОДИТЕЛЬНОСТЬЮ 6,4 т В СУТКИ
(для строительства в Украинской ССР)

ЗОНАЛЬНЫЙ
ТИПОВОЙ ПРОЕКТ
805-5 - 8.13.89

Страница 8

VILS	VILA	VILN	VILI	VILJ	VILL	VILK	VIGB	Типовая проектная документация				Примечание		
								Наименование показателей	Код	Всего	Удельные показатели			
											на 1 м ³ общей площади на 1 м ³ строительного объема		на расчетную единицу	на 1 млн. руб. СМР
↓	Расход пара	расчетный, кг/ч	ПС09	835		0,522								
		годовой, т	ПС07	1252,5		0,783								
↓	Расход сжатого воздуха	расчетный, м ³ /ч	ЭС02											
		годовой, м ³	ЭС03											
↓	Расход тепла	всего	расчетный,	кВт	ЭТ01	999,9	0,51 0,08	0,62						
				ккал/ч	ЭТ14	859760	439,01 72,35	537,35						
			годовой, (удельные показатели, ГДж)	ГДж	ЭТ21	4963,6	2,53 0,42	3,10						
				Гкал	ЭТ25	1185,48	0,61 0,10	0,74						
			на отопление	расчетный,	кВт	ЭТ02	258,14	0,13 0,02	0,16					
					ккал/ч	ЭТ15	221960	113,34 18,68	138,73					
		годовой, (удельные показатели, ГДж)	ГДж	ЭТ22	1723,96	0,88 0,15	1,08							
			Гкал	ЭТ26	411,74	0,21 0,03	0,26							
		в том числе	на вентиляцию	расчетный,	кВт	ЭТ03	517,88	0,26 0,04	0,32					
					ккал/ч	ЭТ16	445300	227,38 37,47	278,31					
				годовой, (удельные показатели, ГДж)	ГДж	ЭТ23	1312,58	0,67 0,11	0,82					
					Гкал	ЭТ27	313,49	0,16 0,03	0,20					
на горячее водоснабжение	расчетный,	кВт	ЭТ04	223,88	0,11 0,02	0,14								
		ккал/ч	ЭТ17	192500	98,29 16,20	120,31								
	годовой, (удельные показатели, ГДж)	ГДж	ЭТ24	1927,06	0,98 0,16	1,20								
		Гкал	ЭТ28	460,25	0,24 0,039	0,29								
		↓	Канализационные стоки, расчетный, м ³ /сут.	ЭК01	28,75	0,01 0,002	0,02							
↓	Расход газа	расчетный, м ³ /ч	ЭГ01	3,2	0,002 0,0003	0,002								
		годовой, м ³	ЭГ02	4000	2,04 0,34	2,5								
		↓	Расход электроэнергии, годовой, МВт·ч (удельные показатели, кВт·ч)	ПС08	1070,46	0,55 0,09	0,67							
		↓	Потребная электрическая мощность, кВт	ЭМ01	314,6		0,21							
		↓	Продолжительность строительства, мес.	ПС01	12									

ЦЕХ ПРОИЗВОДСТВА ПОЛУФАБРИКАТОВ И ГОТОВЫХ ИЗДЕЛИЙ
ИЗ МЯСА УТКИ ПРОИЗВОДИТЕЛЬНОСТЬЮ 6,4 т в СУТКИ
(для строительства в Украинской ССР)

ЗОНАЛЬНЫЙ
ТИПОВОЙ ПРОЕКТ
805-5-8.13.89

Страница 9

ДОПОЛНИТЕЛЬНЫЕ ДАННЫЕ

За расчетный показатель принята 1 тонна годовой мощности
Всего расчетных единиц - 1600
Сметная документация составлена в ценах 1984 года

В7ЕА СОСТАВ ПРОЕКТНОЙ ДОКУМЕНТАЦИИ

- | | |
|----------|---|
| Альбом 1 | - Пояснительная записка
- Технологические решения
- Холодоснабжение |
| Альбом 2 | - Архитектурные решения
- Конструкции железобетонные
- Конструкции металлические |
| Альбом 3 | - Отопление, вентиляция и кондиционирование
- Внутренние водопровод и канализация
- Внутренние устройства газоснабжения |
| Альбом 4 | - Электрооборудование силовое
- Электрическое освещение
- Автоматизация технологического производства
- Автоматизация систем отопления, вентиляции и кондиционирования воздуха
- Связь и сигнализация |
| Альбом 5 | - Строительные изделия |
| Альбом 6 | - Задание заводу изготовителю на щиты КИП |
| Альбом 7 | - Спецификация оборудования |
| Альбом 8 | - Ведомости потребности в материалах |
| Альбом 9 | - Сметы |
- Объем проектных материалов, приведенных к формату А4-1210 форматок

В7ВА АВТОР ПРОЕКТА Ворошиловградагропроект, 348057, г. Ворошиловград, ул. Тухачевского, 9

В7НА УТВЕРЖДЕНИЕ Утвержден и введен в действие объединением "УкрНИИагропроект" Госагропрома УССР, приказ от 03.10.89г. № 192
Срок действия зонального проекта - 1994 г.

В7КА ПОСТАВЩИК Ворошиловградагропроект, 348057, г. Ворошиловград, ул. Тухачевского, 9