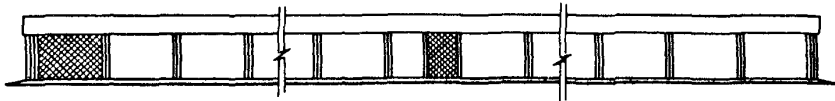
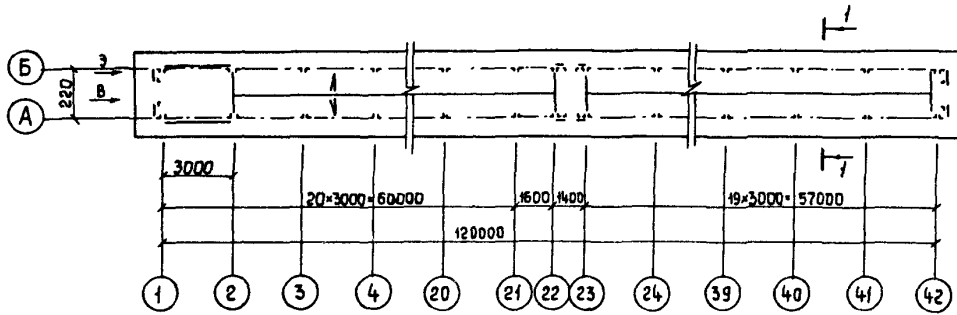


| | | |
|---|--|---|
| <p>К-2</p> | <p align="center">СТРОИТЕЛЬНЫЙ КАТАЛОГ Часть 2 ТИПОВЫЕ ПРОЕКТЫ ПРЕДПРИЯТИЯ, ЗДАНИЯ И СООРУЖЕНИЯ</p> | <p align="right">806-2-40.90</p> |
| <p>СССР</p> | <p align="center">ШЕД ДЛЯ ЛИСИЦ НА 154 КЛЕТКИ КОНСТРУКЦИИ МЕТАЛЛИЧЕСКИЕ</p> | <p align="right">УДК 728.94:631.224.6</p> |
| <p>ЦИТП</p> | | <p align="center">ТИПОВОЙ ПРОЕКТ</p> |
| <p align="center">ИЮЛЬ 1990</p> | | |

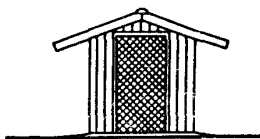
Ф А С А Д I-42



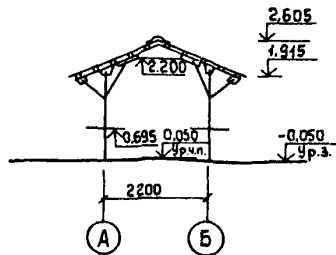
ПЛАН НА ОТМ. 0,000



Ф А С А Д А-Б



Р А З Р Е З I-I



ПЕД ДЛЯ ЛИСИЦ НА 154 КЛЕТКИ
КОНСТРУКЦИИ МЕТАЛЛИЧЕСКИЕ

ТИПОВОЙ ПРОЕКТ
806-2-40.90

Страница 2

ТЕХНИКО-ЭКОНОМИЧЕСКИЕ ДАННЫЕ И ПОКАЗАТЕЛИ

| Наименование показателей | | Код | Всего | Удельные показатели | | | | | | |
|--------------------------|---|---|--|-----------------------------|---|------------------------------|-------------------------|--------|--------|--------|
| | | | | на I м2 общей площади | на I м3 строи- тельного объема | на рас- четную единицу | на I млн.руб. СМР | | | |
| ГЗДВ | Мощ- ность пред- приятия | Единица мощности, выгул | ЕАО5 | 1 | | | | | | |
| | | Мощность | ЕДО6 | 154 | | | | | | |
| | Приведенные затраты, тыс.руб. (удельные показатели, руб.) | | СПО6 | | | | | | | |
| | Уровень механизации и автоматизации производственных процессов, % | | ШТИ1 | 75 | | | | | | |
| ГЗОС | Техническая характерис- тика | Площадь, м2 | застройки | ХПО1 | 264,7 | | | | | |
| | | | общая | ХПО2 | 264,7 | | 1,7 | | | |
| ГЗОВ | | | общая | ХПО2 | 264,7 | | 1,7 | | | |
| ГЗМВ | | | объем строительный, м3 | ХВО1 | 642,7 | | 4,17 | | | |
| V11В | Стоимость | Сметная стоим- мость, тыс.руб. (удельные пока- затели, руб.) | общая | ССО1 | 20,71 | 78,24 | 32,22 | 134,48 | | |
| V11Л | | | строительно-монтажных работ | ССО2 | 20,41 | 77,10 | 31,76 | 132,5 | | |
| V11О | | | оборудования | ССО3 | 0,30 | | | | | |
| V1Л | | | общая с учетом условной привязки | СС10 | 27,96 | 105,63 | 43,50 | 181,56 | | |
| V1JF | Трудо- емкость | Трудозатраты построечные, чел.-ч | | ТРО6 | 3780 | 14,28 | 5,88 | 24,55 | 185203 | |
| V1GB | | Продолжительность строительства, мес. | | ПСО1 | 3,5 | | | | | |
| V1KB | Материалоемкость | Цемент, т (удельные показатели, кг) | всего | | РЦО1 | 8,99 | | | | |
| | | | приведенный к М-400 | | РЦО2 | 8,24 | 31,13 | 12,83 | 53,51 | 403724 |
| | | | в том числе на индуст- риальные изделия | | РЦО3 | | | | | |
| | | Сталь, т (удельные показатели, кг) | всего | | РСО1 | 5,54 | | | | |
| | | | приведенная к классам А-I и Ст 3 | | РСО2 | 5,57 | 2,10 | 0,87 | 3,62 | 272905 |
| | | | в том числе на индуст- риальные изделия | | РСО3 | 5,57 | | | | |
| | | Бетон и железо- бетон, м3 в том числе | всего | | РБО1 | | | | | |
| | | | монолитный | | РБО2 | | | | | |
| | | | сборный тяжелый | | РБО4 | | | | | |
| | | | сборный легкий | | РБО5 | | | | | |
| | | Лесо- мате- риалы, м3 | всего | | РЛО1 | 11,81 | | | | |
| | | | приведенный к круглому лесу | | РЛО2 | 23,61 | 0,09 | 0,04 | 0,15 | 1156 |
| V1LA | Расход воды холодной | расчетный | м3/сут. | ЭВИ3 | 0,15 | | | | | |
| | | | л/с | ЭВИ1 | 0,004 | | | | | |
| | | годовой, м3 | ЭВИ4 | 54,75 | 0,21 | 0,09 | 0,36 | | | |
| V1LL | Расход электроэнергии, годовой, МВт.ч (удельные показатели, кВт.ч) | | ПСО8 | 1,27 | 4,79 | 1,98 | 8,25 | | | |
| V1LK | Потребная электрическая мощ- ность, кВт | | ЭМО1 | 0,2 | | | | | | |

ШЕД ДЛЯ ЛИСИЦ НА 154 КЛЕТКИ
КОНСТРУКЦИИ МЕТАЛЛИЧЕСКИЕ

ТИПОВОЙ ПРОЕКТ

806-2-40.90

Страница 3

СЗДТ ТЕХНОЛОГИЧЕСКИЙ ПРОЦЕСС

Шед предназначен для содержания 154 самок лисиц. Содержание зверей - индивидуальное в клетках, состоящих из домика и выгула.

Расположение клеток в шеде одноярусное, двухрядное.

Раздача корма осуществляется при помощи кормораздатчика типа "Минкоматик".

Поение зверей в теплый период - полуавтоматическое системы струйкового поения, в холодный - подогретой водой шлангом в чашечные поилки ПЧ-2 из кормораздатчика "Минкоматик".

Удаление навоза из-под клеток осуществляется навозоуборочным агрегатом АНЗ-1 с последующей погрузкой в транспортные средства и вывозкой в места хранения.

Д2ВА СТРОИТЕЛЬНЫЕ КОНСТРУКЦИИ И ИЗДЕЛИЯ

Фундаменты - бетонные монолитные из бетона класса В7,5

Стойки - металлические

Ригели - металлические

Кровля - из асбестоцементных волнистых листов ГОСТ 20430-84 по деревянным прогонам

Двери - индивидуальные сетчатые; типоразмеров - 2

Полы - бетонные

Наибольшая масса монтажного элемента (лист асбестоцементный) - 0,026 т

**Н5УА ОТДЕЛКА
НАРУЖНАЯ**

Масляная окраска металлических элементов, покрытие пропиточным составом деревянных элементов

С3ГА ИНЖЕНЕРНОЕ ОБОРУДОВАНИЕ

Водопровод - производственный (на поение зверей) от наружных сетей. Напор на вводе - 7 м

Электроснабжение - от внешней сети напряжением 380/220В

Ж3ОВ НОРМАТИВНОЕ ЗНАЧЕНИЕ ВЕТРОВОГО ДАВЛЕНИЯ - $\frac{0,23 \text{ кПа}}{23 \text{ кгс/м}^2}$

Ж3НВ НОРМАТИВНОЕ ЗНАЧЕНИЕ ВЕСА СНЕГОВОГО ПОКРОВА - $\frac{1 \text{ кПа}}{100 \text{ кгс/м}^2}$

Р2СО СТЕПЕНЬ ОГНЕСТОЙКОСТИ - III

Г2ДД КЛИМАТИЧЕСКИЕ ПОДРАЙОНЫ СССР - IB; IIB; IIB; IIB

Н1ВД РАСЧЕТНАЯ ТЕМПЕРАТУРА НАРУЖНОГО ВОЗДУХА - минус 30°C

Г2ЕЕ ИНЖЕНЕРНО-ГЕОЛОГИЧЕСКИЕ УСЛОВИЯ - обычные

ДОПОЛНИТЕЛЬНЫЕ ДАННЫЕ

Сметная документация составлена в нормах и ценах 1984г.

В7БА СОСТАВ ПРОЕКТНОЙ ДОКУМЕНТАЦИИ

| | | |
|----------|-----|-------------------------------------|
| Альбом 1 | ПЗ | Общая пояснительная записка |
| | ТХ | Технология производства |
| | АС | Архитектурно-строительные решения |
| | ВК | Внутренние водопровод и канализация |
| | ЭО | Электрическое освещение |
| | СО | Спецификации оборудования |
| Альбом 2 | ТХН | Нестандартизированное оборудование |
| Альбом 3 | ВМ | Ведомости потребности в материалах |
| Альбом 4 | С | Сметы |

Объем проектных материалов, приведенных к формату А4, - 219 форматок

В7ВА АВТОР ПРОЕКТА Гипроагротехпром, 153648, г.Иваново, пер.Семеновского, 10

В7НА УТВЕРЖДЕНИЕ Утвержден Гипроагротехпромом, приказ от 9.01.90 г. № 4
Срок действия - 1994 г.

В7КА ПОСТАВЩИК ЦИП, 125878, ГСП, Москва, А-445, ул.Смольная, 22

Инв. № 24241

Катал.л. № 065110