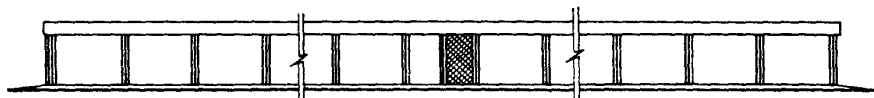
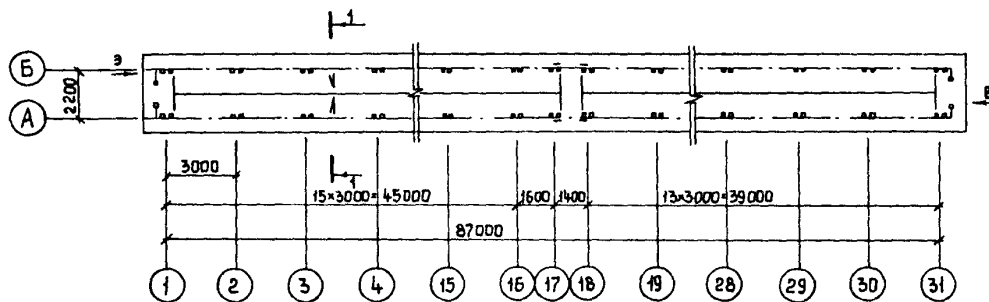


<p><b>К-2</b></p>	<p align="center"><b>СТРОИТЕЛЬНЫЙ КАТАЛОГ</b>  <b>Часть 2</b>  <b>ТИПОВЫЕ ПРОЕКТЫ ПРЕДПРИЯТИЙ, ЗДАНИЙ И СООРУЖЕНИЯ</b></p>	<p align="right">806-2-44.90</p>
<p><b>СССР</b></p>	<p align="center">ШЕД ДЛЯ САМЦОВ И МОЛОДНЯКА ЛИСИЦ          НА 188 ВЫГУЛОВ          КОНСТРУКЦИИ ДЕРЕВЯННЫЕ</p>	<p align="right">УДК 728.94:631.224.6</p>
<p><b>ЦИТП</b></p>		<p align="center">ТИПОВОЙ ПРОЕКТ</p>
<p align="center">ИЮЛЬ  <b>1990</b></p>		

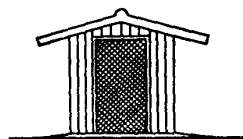
Ф А С А Д I-3I



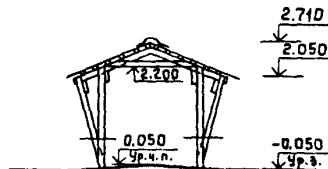
ПЛАН НА ОТМ. 0,000



Ф А С А Д А-Б



Р А З Р Е З I-I



ПЕД ДЛЯ САМЦОВ И МОЛОДНЯКА ЛИСИЦ НА 188 ВЫГУЛОВ  
КОНСТРУКЦИИ ДЕРЕВЯННЫЕ

ТИПОВОЙ ПРОЕКТ  
806-2-44.90

Страница 2

ТЕХНИКО-ЭКОНОМИЧЕСКИЕ ДАННЫЕ И ПОКАЗАТЕЛИ

Наименование показателей		Код	Всего	Удельные показатели					
				на I м2 общей площади	на I м3 строи- тельного объема	на рас- четную единицу	на I млн. руб. СМР		
G3DB	Мощ- ность пред- приятия	Единица мощности, выгул	ЕАО5	1					
		Мощность	ЕДО6	188					
	Приведенные затраты, тыс.руб. (удельные показатели, руб.)		СПО6						
	Уровень механизации и автоматизации производственных процессов, %		ШТII	75					
G3OC	Техническая характери- стика	Площадь, м2	застройки	ХПО1	191,9				
G3OB			общая	ХПО2	191,9		1,02		
G3NB			объем строительный, м3	ХБО1	486,2		2,59		
V1IB	Стоимость	Сметная стоимость тыс.руб. (удельные показатели, руб.)	общая	ССО1	13,50	70,35	27,77	71,81	
V1IL			строительно-монтажных работ	ССО2	13,37	69,67	27,49	54,85	
V1IO			оборудования	ССО3	0,13				
V1L			общая с учетом условной привязки	ССIO	18,23	94,99	37,49	96,96	
V1JF	Трудо- емкость	Трудозатраты построчные, чел.-ч		ТРО6	2130	0,04	4,38	11,33	159311
V1GB		Продолжительность строительства, мес.		ПСО1	2,5				
V1KB	Материалоемкость	Цемент, т (удельные показатели, кг)	всего	РЦО1	6,70				
			приведенный к М-400	РЦО2	6,15	32,05	12,65	32,71	459985
			в том числе на индуст- риальные изделия	РЦО3	6,15				
		Сталь, т (удельные показатели, кг)	всего	РСО1	0,65				
			приведенная к классам А-I и Ст. 3	РСО2	0,67	3,49	1,38	3,56	50112
			в том числе на индустри- альные изделия	РСО3	0,67				
		Бетон и железобетон, м3 в том числе	всего	РЕО1					
			монолитный	РЕО2					
			сборный тяжелый	РЕО4					
			сборный легкий	РЕО5					
Лесо- мате- риалы, м3	всего	РЛО1	17,45						
	приведенный к круглому лесу	РЛО2	34,90	0,18	0,07	0,08	2610		
V1LA	Расход воды холодной	расчетный	м3/сут.	ЗВ13	0,219				
			л/с	ЗВ11	0,006				
		годовой, м3		ЗВ14	79,936	0,42	0,16	0,18	
V1LL V1LK	Расход электроэнергии, годовой, кВт.ч (удельные показатели, кВт.ч)		ПСО8	1,27	6,62	2,61	6,76		
	потребная электрическая мощ- ность, кВт		ЭМО1	0,2					

ШЕД ДЛЯ САМЦОВ И МОЛОДНЯКА ЛИСИЦ НА 188 ВЫГУЛОВ  
КОНСТРУКЦИИ ДЕРЕВЯННЫЕ

ТИПОВОЙ ПРОЕКТ

806-2-44.90

Страница 3

## G3DT ТЕХНОЛОГИЧЕСКИЙ ПРОЦЕСС

Шед предназначен для содержания 31 самца лисиц и 304 головы молодняка лисиц.

Содержание зверей в выгулах: самцов - индивидуальное, молодняка - по две головы.

Расположение выгулов в шеде одноярусное, двухрядное.

Раздача корма осуществляется при помощи кормораздатчика типа "Минкоматик".

Поение зверей в теплый период - полуавтоматическое системы струйкового поения, в холодный - подогретой водой шлангом в чашечные поилки ПЧ-2 из кормораздатчика "Минкоматик".

Удаление навоза из-под клеток осуществляется навозоуборочным агрегатом АНЗ-1 с последующей погрузкой в транспортные средства и вывозкой в места хранения.

## D2BA СТРОИТЕЛЬНЫЕ КОНСТРУКЦИИ И ИЗДЕЛИЯ

Фундаменты - бетонные монолитные из бетона класса В7,5

Стойки, прогоны - деревянные

Кровля - из асбестоцементных волнистых листов ГОСТ 20430-84 по деревянным прогонам

Двери - индивидуальные сетчатые; типоразмеров - 2

Полы - бетонные

Наибольшая масса монтажного элемента (лист асбестоцементный) - 0,026т

## H5UA ОТДЕЛКА

НАРУЖНАЯ

Масляная окраска металлических элементов, покрытие пропиточным составом деревянных элементов

## C3GA ИНЖЕНЕРНОЕ ОБОРУДОВАНИЕ

Водопровод - производственный (на поение зверей) от наружных сетей. Напор на вводе - 7 м

Электроснабжение - от внешней сети напряжением 380/220В

J30B НОРМАТИВНОЕ ЗНАЧЕНИЕ ВЕТРОВОГО ДАВЛЕНИЯ -  $\frac{0,23 \text{ кПа}}{23 \text{ кгс/м}^2}$ J30B НОРМАТИВНОЕ ЗНАЧЕНИЕ ВЕСА СНЕГОВОГО ПОКРОВА -  $\frac{1 \text{ кПа}}{100 \text{ кгс/м}^2}$ 

## R2CO СТЕПЕНЬ ОГНЕСТОЙКОСТИ - У

## G2DD КЛИМАТИЧЕСКИЕ ПОДРАЙОНЫ СССР - IB; IB; IB; IB

## N1BD РАСЧЕТНАЯ ТЕМПЕРАТУРА НАРУЖНОГО ВОЗДУХА - минус 30°C

## G2EE ИНЖЕНЕРНО-ГЕОЛОГИЧЕСКИЕ УСЛОВИЯ - обычные

## ДОПОЛНИТЕЛЬНЫЕ ДАННЫЕ

Сметная документация составлена в нормах и ценах 1984г.

## B7EA СОСТАВ ПРОЕКТНОЙ ДОКУМЕНТАЦИИ

Альбом 1	ПЗ ТХ ВК СО	Общая пояснительная записка Технология производства Внутренние водопровод и канализация Спецификации оборудования
Альбом 2	ВМ	Ведомости потребности в материалах
Альбом 3	С	Сметы

## ПРИМЕНЕННЫЕ ТИПОВЫЕ ПРОЕКТЫ

ТШ 806-2-43.90		Шед для самцов и молодняка лисиц на 188 выгулов Конструкции металлические
Альбом 2	ТХН	Нестандартизированное оборудование (Распространяет ЦИТИ)
ТШ 806-2-47.90		Шед для молодняка лисиц на 220 выгулов. Конструкции деревянные
Альбом 2	АС ЭО	Архитектурно-строительные решения Электрическое освещение (Распространяет ЦИТИ)

Объем проектных материалов, приведенных к формату А4, - 125 форматок

B7BA АВТОР ПРОЕКТА Гипроагротехпром, 153648, г.Иваново, пер.Семеновского, 10

B7NA УТВЕРЖДЕНИЕ Утвержден Гипроагротехпромом, приказ от 9.01.90 г. № 4  
Срок действия - 1994 г.

B7KA ПОСТАВЩИК ЦИТИ, 125878, ГСП, Москва, А-445, ул.Смольная, 22

Инв. № 24245

Катал.л. № 065114