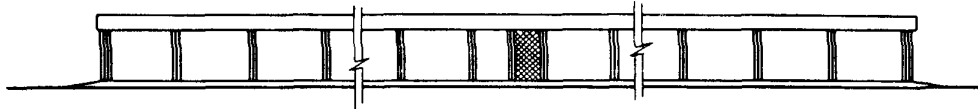
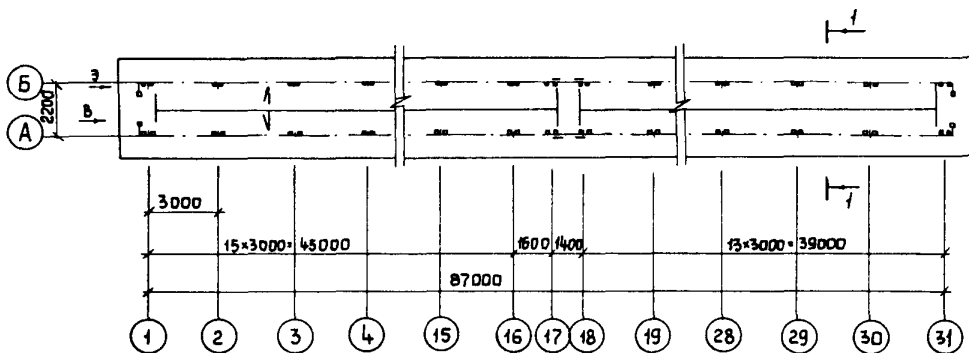


<p><b>К-2</b></p>	<p align="center"><b>СТРОИТЕЛЬНЫЙ КАТАЛОГ</b>  <b>Часть 2</b>  <b>ТИПОВЫЕ ПРОЕКТЫ ПРЕДПРИЯТИЯ, ЗДАНИЯ И СООРУЖЕНИЯ</b></p>	<p align="right">806-2-47.90</p>
<p><b>СССР</b></p>	<p align="center">ШЕД ДЛЯ МОЛОДНЯКА ЛИСИЦ          НА 220 ВЫГУЛОВ          КОНСТРУКЦИИ ДЕРЕВЯННЫЕ</p>	<p align="right">УДК 728.94:631.224.6</p>
<p><b>ЦИТП</b></p>		<p align="center">ТИПОВОЙ ПРОЕКТ</p>

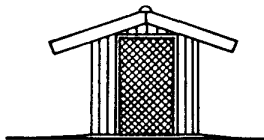
Ф А С А Д I-3I



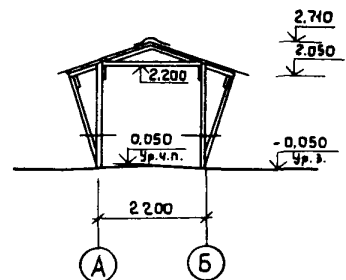
ПЛАН НА ОТМ. 0,000



Ф А С А Д А-Б



Р А З Р Е З I-I



ПЕД ДЛЯ МОЛОДНЯКА ЛИСИЦ НА 220 ВЫГУЛОВ  
КОНСТРУКЦИИ ДЕРЕВЯННЫЕ

ТИПОВОЙ ПРОЕКТ

806-2-47.90

Страница 2

## ТЕХНИКО-ЭКОНОМИЧЕСКИЕ ДАННЫЕ И ПОКАЗАТЕЛИ

	Наименование показателей		Код	Всего	Удельные показатели				
					на I м2 общей площади	на I м3 строи- тельного объема	на рас- четную единицу	на I млн. руб. СМР	
G3DB	Производствен- ная программа	Мощ- ность пред- приятия	Единица мощности, выгул	ЕАО5	1				
			Мощность	ЕДО6	220				
		Приведенные затраты, тыс.руб. (удельные показатели, руб.)		СП06					
		Уровень механизации и автоматиза- ции производственных процессов, %		ШТ11	75				
G3OC	Техническая характерис- тика	Площадь, м2	застройки	ХПО1	191,9				
G3OB			общая	ХПО2	191,9		0,87		
G3NB			объем строительный, м3	ХБО1	486,2		2,21		
V11B	Стоимость	Сметная стои- мость, тыс.руб. (удельные пока- затели, руб.)	общая	СС01	13,79	71,86	28,36	62,68	
V11L			строительно-монтажных работ	СС02	13,66	71,18	28,09	62,09	
V11O			оборудования	СС03	0,13				
V1L			общая с учетом условной привязки	СС10	18,62			84,64	
V1LF	Трудо- емкость	Трудозатраты построечные, чел.-ч		ТРО6	1380	7,19	2,84	6,27	101025
V1GB		Продолжительность строительства, мес.		ПС01	2,3				
V1KB	Материалоемкость	Цемент, т (удельные показатели, кг)	всего	РЦ01	6,70				
			приведенный к М-400	РЦ02	6,15	32,05	12,65	27,95	450220
			в том числе на индус- триальные изделия	РЦ03	6,15				
		Сталь, т (удельные показатели, кг)	всего	РС01	0,65				
			приведенная к классам А-I и Ст 3	РС02	0,67	3,49	1,38	3,05	49048
			в том числе на индус- триальные изделия	РС03	0,67				
		Бетон и железо- бетон, м3 в том числе	всего	РБО1					
			монолитный	РБО2					
			сборный тяжелый	РБО4					
			сборный легкий	РБО5					
Лесо- мате- риалы, м3	всего	РЛО1	17,45						
	приведенный к кругло- му лесу	РЛО2	34,90	0,18	0,07	0,16	2554,9		
V1LA	Расход воды холодной	расчетный	м3/сут.	ЭВ13	0,261				
			л/с	ЭВ11	0,008				
		годовой, м3	ЭВ14	95,265	0,49	0,19	0,43		
V1LL	Расход электроэнергии, годовой, МВт.ч (удельные показатели, кВт.ч)		ПС08	1,27	6,62	2,61	5,77		
V1LK	Потребная электрическая мощ- ность, кВт		ЭМО1	0,2					

ШЕД ДЛЯ МОЛОДНЯКА ЛИСИЦ НА 220 ВЫГУЛОВ  
КОНСТРУКЦИИ ДЕРЕВЯННЫЕ

ТИПОВОЙ ПРОЕКТ  
806-2-47.90

Страница 3

### ГЗДТ ТЕХНОЛОГИЧЕСКИЙ ПРОЦЕСС

Шед предназначен для содержания 436 голов молодняка лисиц. Содержание зверей в выгулах по две головы.

Расположение выгулов в шее одноярусное, двухрядное.

Раздача корма осуществляется при помощи кормораздатчика типа "Минкоматик".

Поение зверей в теплый период - полуавтоматическое системы струйкового поения, в холодный - подогретой водой шлангом в чашечные поилки ПЧ-2 из кормораздатчика "Минкоматик".

Удаление навоза из-под клеток осуществляется навозоуборочным агрегатом АНЗ-1 с последующей погрузкой в транспортные средства и вывозкой в места хранения.

### ДЗВА СТРОИТЕЛЬНЫЕ КОНСТРУКЦИИ И ИЗДЕЛИЯ

Фундаменты - бетонные монолитные из бетона класса В7,5

Стойки, прогоны - деревянные

Кровля - из асбестоцементных волнистых листов ГОСТ 20430-84 по деревянным прогонам

Двери - индивидуальные сетчатые; типоразмеров - 2

Полы - бетонные

Наибольшая масса монтажного элемента (лист асбестоцементный) - 0,026 т

### ЖЗОВ НОРМАТИВНОЕ ЗНАЧЕНИЕ ВЕТРОВОГО ДАВЛЕНИЯ - 0,23 кПа 23 кгс/м<sup>2</sup>

### Р2С0 СТЕПЕНЬ ОГНЕСТОЙКОСТИ - У

### Н1ВД РАСЧЕТНАЯ ТЕМПЕРАТУРА НАРУЖНОГО ВОЗДУХА - минус 30°С

### Н5УА ОТДЕЛКА

НАРУЖНАЯ

Масляная окраска металлических элементов, покрытие пропиточным составом деревянных элементов

### СЗСА ИНЖЕНЕРНОЕ ОБОРУДОВАНИЕ

Водопровод - производственный (на поение зверей) от наружных сетей. Напор на вводе - 7 м

Электроснабжение - от внешней сети напряжением 380/220В

### ЖЗВВ НОРМАТИВНОЕ ЗНАЧЕНИЕ ВЕСА СНЕГОВОГО ПОКРОВА - 1 кПа 100 кгс/м<sup>2</sup>

### Г2ДД КЛИМАТИЧЕСКИЕ ПОДРАЙОНЫ СССР - IV; VБ; VВ; VВБ

### Г2ЕЕ ИНЖЕНЕРНО-ГЕОЛОГИЧЕСКИЕ УСЛОВИЯ - обычные

### ДОПОЛНИТЕЛЬНЫЕ ДАННЫЕ

Сметная документация составлена в нормах и ценах 1984 г.

### В7ЕА СОСТАВ ПРОЕКТНОЙ ДОКУМЕНТАЦИИ

Альбом 1	ПЗ ТХ ВК СО	Общая пояснительная записка Технология производства Внутренние водопровод и канализация Спецификации оборудования
Альбом 2	АС ЭО	Архитектурно-строительные решения Электрическое освещение
Альбом 3	ВМ	Ведомости потребности в материалах
Альбом 4	С	Сметы

### ПРИМЕНЕННЫЕ ТИПОВЫЕ ПРОЕКТЫ

ТП 806-2-46.90		Шед для молодняка лисиц на 220 выгулов Конструкции металлические
Альбом 3	ТХН	Нестандартизированное оборудование (Распространяет ЦИТП)

Объем проектных материалов, приведенных к формату А4, - 177 форматок

### В7ВА АВТОР ПРОЕКТА Гипроагротехпром, 153648, г.Иваново, пер.Семеновского, 10

### В7НА УТВЕРЖДЕНИЕ Утвержден Гипроагротехпромом, приказ от 9.01.90г. № 4 Срок действия - 1994г.

### В7КА ПОСТАВЩИК ЦИТП, 125878, ГСП, Москва, А-445, ул.Смольная, 22

Инв. № 24248

Катал.л.№ 065117