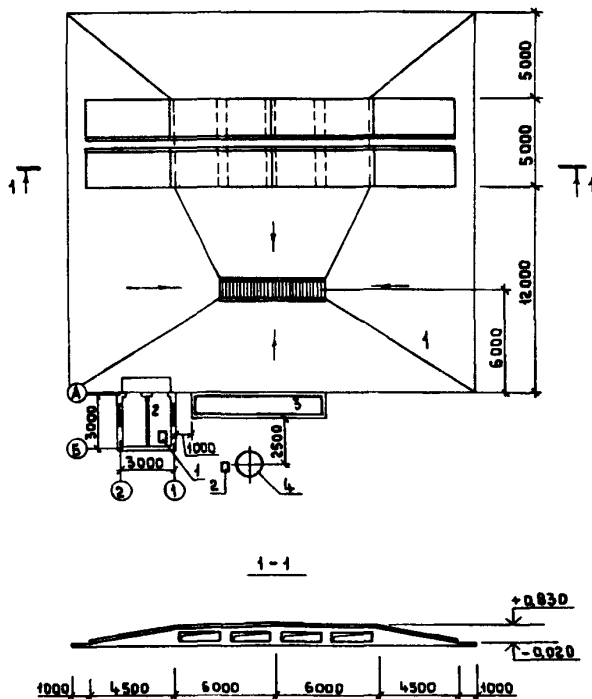


| | | |
|--------------|--|-------------------------------|
| К-2 | СТРОИТЕЛЬНЫЙ КАТАЛОГ Часть 2 ТИПОВЫЕ ПРОЕКТЫ ПРЕДПРИЯТИЯ, ЗДАНИЯ И СООРУЖЕНИЯ | 816-2-45.90 |
| | СССР | УДК 624.21.033.6:631.3 |
| ЦИТП | ЭСТАКАДА ДЛЯ МОЙКИ МАШИН | |
| ИЮЛЬ 1990 | ТИПОВОЙ ПРОЕКТ | № 4-х страницах Страница 1 |

П Л А Н



ЭКСПЛИКАЦИЯ ЗДАНИЙ И СООРУЖЕНИЙ

| Но-мер | Наименование | Обозначение типового проекта | Но-мер | Наименование | Обозначение типового проекта |
|--------|--|------------------------------|--------|----------------------|------------------------------|
| 1 | Площадка с эстакадой для мойки машин | 816-2-45.90 | 3 | Грязеотстойник | 816-2-45.90 |
| 2 | Насосная станция и резервуар чистой воды | 816-2-45.90 | 4 | Маслосборный колодец | 816-2-45.90 |

ЭКСПЛИКАЦИЯ ОБОРУДОВАНИЯ

| Поз. | Наименование и марка | Кол. |
|------|---|------|
| 1 | Машина моечная струйная мониторная передвижная СМ-1-10 (ОМ-5361-03) | I |
| 2 | Насос центробежный самовсасывающий НЦС-3 | I |

VIMA

ТЕХНИКО-ЭКОНОМИЧЕСКИЕ ДАННЫЕ И ПОКАЗАТЕЛИ

| Наименование показателей | | | Код | Типовая проектная документация | | | Примечание | |
|-----------------------------------|---|--|--|--------------------------------|--|----------------------|------------|--------------------|
| | | | | Всего | Удельные показатели | | | |
| | | | | | на 1 м ³ общей площади на 1 м ³ строительного объема | на расчетную единицу | | на 1 млн. руб. СМР |
| G3DB | Производственная программа | Единица мощности | EA05 | | | | | |
| | | | в натуральном выражении, МОЙКА | EA07 | I | | | |
| | | | | EA08 | | | | |
| | | Мощность | ED06 | | | | | |
| | | | в натуральном выражении | ED09 | 4200 | | | |
| | | | | ED10 | | | | |
| | | Затраты производства (себестоимость), тыс. руб. (удельные показатели на 1 руб. товарной продукции, коп.) | | | СП02 | 0,98 | | |
| | | Прибыль (годовая), тыс. руб. (удельные показатели на 1 руб. товарной продукции, коп.) | | | СП07 | | | |
| | | Уровень рентабельности (прибыль к себестоимости), % | | | СП03 | | | |
| | | Срок окупаемости капиталовложений (сметной стоимости), год | | | СП04 | | | |
| | Приведенные затраты, тыс. руб. (удельные показатели, руб.) | | | СП06 | 2,78 | 0,66 | | |
| | Уровень механизации и автоматизации производственных процессов, % | | | ШТ11 | 50 | | | |
| | Удельный вес рабочих, занятых ручным трудом, % | | | ЮА62 | | | | |
| | Трудоёмкость изготовления продукции (годовая), чел.-ч. | | | ТР07 | | | | |
| Производительность труда | годовой выпуск продукции на одного работающего, тыс. руб. | | ШТ06 | | | | | |
| | то же, в натуральном выражении | | ШТ07 | | | | | |
| G3DD | Численность работающих чел. | общая | | ШТ02 | | | | |
| | | в том числе | рабочих | ШТ03 | | | | |
| | | | в наиболее многочисленную смену | | ШТ04 | | | |
| | | | количество рабочих дней в году (режим работы сезонный) | | ШТ08 | I50 | | |
| | количество смен в сутки | | ШТ01 | I | | | | |
| | продолжительность смены, ч. | | ШТ09 | 7 | | | | |
| | коэффициент сменности по рабочим | | ШТ05 | | | | | |
| коэффициент загрузки оборудования | | ШТ10 | | | | | | |
| G30C | площадь, м ² | застройки | | ХП01 | 62I | | | |
| | | общая, насосная | | ХП02 | I4, I5 | | | |
| | | в том числе | подземной части, насосная | ХП03 | 7,07 | | | |
| встроенных (бытовых) помещений | | | ХП09 | | | | | |
| G30B | объем строительных, м ³ | общий, насосная | | ХБ01 | 68,7I | | | |
| | | в том числе | подземной части, насосная | ХБ02 | 3I, 2I | | | |
| | | | встроенных (бытовых) помещений | | ХБ03 | | | |
| G3NB | объем строительных, м ³ | общий, насосная | | ХБ01 | 68,7I | | | |
| в том числе | | подземной части, насосная | ХБ02 | 3I, 2I | | | | |
| | | встроенных (бытовых) помещений | | ХБ03 | | | | |

ЭСТАКАДА ДЛЯ МОЙКИ МАШИН

ТИПОВОЙ ПРОЕКТ
816-2-45.90

Страница 3

| | | Наименование показателей | | Код | Типовая проектная документация | | | Примечание | |
|---------------------------------------|--|--|---------------------------------------|----------------------------------|--------------------------------|--|----------------------|------------|--------------------|
| | | | | | Всего | Удельные показатели | | | |
| | | | | | | на 1 м ³ общей площади на 1 м ³ строительного объема | на расчетную единицу | | на 1 млн. руб. СМР |
| VIIA | Стоимость | Сметная стоимость, тыс. руб. (удельные показатели, руб.) | общая | СС01 | 13,35 | | 3,18 | | |
| VIIБ | | | в том числе | строительно-монтажных работ | СС02 | 11,67 | | 2,78 | |
| VIIЛ | | | | оборудования | СС03 | 1,68 | | 0,4 | |
| VIIО | | | | общая с учетом условной привязки | СС10 | 18,02 | | 4,29 | |
| VIIГ | Трудо-емкость | нормативная трудоемкость, чел.-ч | | ТРО8 | 1706 | | 0,41 | 146187 | |
| VIIД | | трудозатраты построечные, чел.-ч | | ТРО6 | 1399 | | 0,33 | 119880 | |
| VIIКВ | Материало-емкость | Цемент, т (удельные по-казатели, кг) | всего | РЦ01 | 35,49 | | 8,45 | | |
| | | | приведенный к М400 | РЦ02 | 36,37 | | 8,66 | 3116538 | |
| | | | в том числе на индустриальные изделия | РЦ03 | 35,41 | | 8,43 | | |
| | | Сталь, т (уде-льные показ-атели, кг) | всего | РС01 | 4,48 | | 1,06 | | |
| | | | приведенная к классу А-1 и Ст3 | РС02 | 5,24 | | 1,25 | 449014 | |
| | | | в том числе на индустриальные изделия | РС03 | 4,61 | | 1,09 | | |
| | | Бетон и железобетон, м ³ в том числе | всего | РБ01 | 154,14 | | 0,04 | | |
| | | | монолитный | РБ02 | 146,62 | | 0,03 | | |
| | | | сборный тяжелый | РБ04 | 7,52 | | 0,002 | | |
| | | | сборный легкий | РБ05 | | | | | |
| | | Лесоматериалы, м ³ | всего | РЛ01 | 4,68 | | 0,001 | | |
| | | | приведенные к круглому лесу | РЛ02 | 6,02 | | 0,001 | 516 | |
| | | Кирпич, тыс. шт. | | РК01 | 2,92 | | 0,0007 | 250 | |
| | | Стекло строительное, м ² | | РД01 | 4,27 | | 0,001 | 366 | |
| | | Асбестоцемент, м ² | | РД02 | | | | | |
| | Рулонные кровельные и гидроизоляционные материа-лы, м ² | | РГ03 | 75,34 | | 0,02 | 6456 | | |
| | Трубы пластмассовые | | м | РД04 | | | | | |
| | | | т | РД05 | | | | | |
| | Трубы стеклянные, м | | РД06 | | | | | | |
| VIIН | Расход воды | холодной | расчетный | м ³ /сут | ЭВ13 | 0,7 | | | |
| | | | | л/с | ЭВ11 | | | | |
| | | | годовой, м ³ | ЭВ14 | 105,0 | | 0,025 | | |
| | | Расход электроэнергии, годовой, кВт.ч (удельные показатели, кВт.ч) | | ПС08 | 8,6 | | 2,04 | | |
| Потребная электрическая мощность, кВт | | ЭМО1 | 7,85 | | | | | | |

| ЭСТАКАДА ДЛЯ МОЙКИ МАШИН | | ТИПОВОЙ ПРОЕКТ 816-2-45.90 | Страница 4 |
|--------------------------|--|--|--|
| D2BA | СТРОИТЕЛЬНЫЕ КОНСТРУКЦИИ И ИЗДЕЛИЯ | Наибольшая масса монтажного элемента (плита покрытия) - 1425 т | |
| | Стены насосной - обыкновенный глиняный кирпич марки 100/1650/15 ГОСТ 530-80 на растворе марки 50 | H5UA | ОТДЕЛКА НАРУЖНАЯ |
| | Стены резервуара - сборные ж.-б. стеновые панели по серии 3.900-3, вып.4/82, ч.1 | | Кладка кирпичных стен с расшивкой швов |
| | Покрытие насосной - сборные ж.-б. плиты по серии 1.141-1, вып.60 | | ВНУТРЕННЯЯ |
| | Перекрытие резервуара - сборные ж.-б. плиты по серии 3.006.1-2.87, вып.2 | | Затирка швов, штукатурка, окраска водоэмульсионная и известковой краской |
| | Кровля - рулонная 4-х слойная | C3GA | ИНЖЕНЕРНОЕ ОБОРУДОВАНИЕ |
| | Днище резервуара - монолитное ж.-б. Бетон класса В15 | | Водопровод - от существующих сетей. Напор 5 м |
| | Окна - деревянные по ГОСТ 12506-81 | | Электроснабжение - от внешних сетей напряжением 380/220В |
| | Двери - деревянные по ГОСТ 14624-84 | | |
| | Площадка с эстакадой - из монолитного бетона класса В15 | | |
| | Стены и днище грязеотстойника - монолитный ж.-б. бетон класса В15 | | |
| J30B | НОРМАТИВНОЕ ЗНАЧЕНИЕ ВЕТРОВОГО ДАВЛЕНИЯ <u>0,23 кПа</u> 23 кгс/м ² | J31B | НОРМАТИВНОЕ ЗНАЧЕНИЕ ВЕСА СНЕГОВОГО ПОКРОВА <u>1,0 кПа</u> 100 кгс/см ² |
| R2CO | СТЕПЕНЬ ОГНЕСТОЙКОСТИ - П | G2DD | КЛИМАТИЧЕСКИЕ ПОДРАЙОНЫ СССР - 1В, ПБ; ПВ; ШБ |
| N1BD | РАСЧЕТНАЯ ТЕМПЕРАТУРА НАРУЖНОГО ВОЗДУХА - минус 30°С | G2EE | ИНЖЕНЕРНО-ГЕОЛОГИЧЕСКИЕ УСЛОВИЯ - обычные |
| D1AA | ТЕХНИЧЕСКАЯ ХАРАКТЕРИСТИКА Площадка с эстакадой предназначена для мойки тракторов, комбайнов и других самоходных и прицепных машин, а также автомобилей. Производственная программа сооружения до 4-х моек машин в час. ДОПОЛНИТЕЛЬНЫЕ ДАННЫЕ Сметная документация составлена в нормах и ценах 1984 г. Типовой проект разработан взамен ПП 816-2-1. | | |
| B7EA | СОСТАВ ПРОЕКТНОЙ ДОКУМЕНТАЦИИ | | |
| | Альбом 1 | ПЗ АС ВК ЭМ | Общая пояснительная записка Архитектурно-строительные решения Внутренние водопровод и канализация Силовое электрооборудование |
| | Альбом 2 | СО | Спецификации оборудования |
| | Альбом 3 | ВМ | Ведомости потребности в материалах |
| | Альбом 4 | С | Сметы |
| | Объем проектных материалов, приведенных к формату А4, - 232 форматки | | |
| B7BA | АВТОР ПРОЕКТА | Гипроагротехпром, 153648, г.Иваново, пер.Семеновского, 10 | |
| B7HA | УТВЕРЖДЕНИЕ | Утвержден и введен в действие Гипроагротехпромом, приказ от 09.01.90 г., № 3 Срок действия - 1994 г. | |
| B7KA | ПОСТАВЩИК | ЦИТП, 125878, ГСП, Москва, А-445, ул.Смольная, 22 Инв. № 24292 Катал.л. № 065217 | |