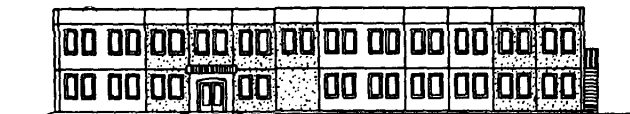
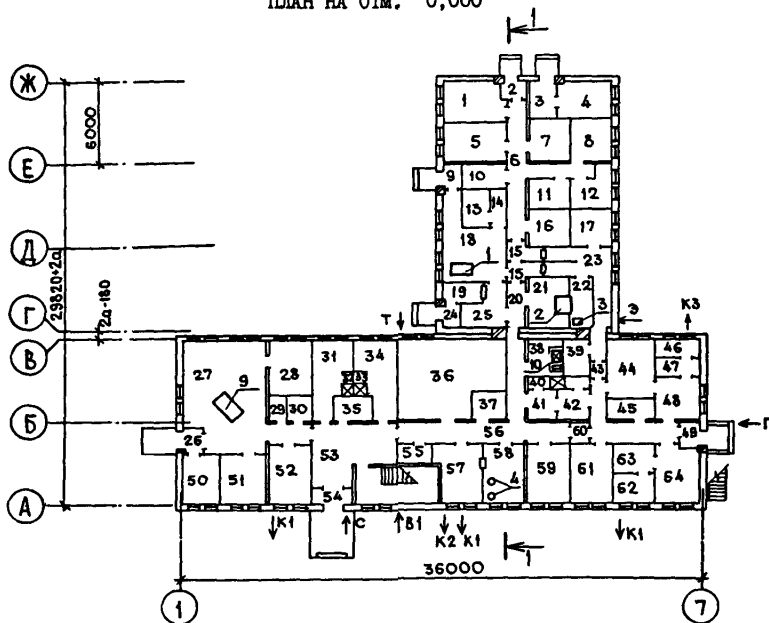
	<b>СТРОИТЕЛЬНЫЙ КАТАЛОГ</b> <b>Часть 2</b> <b>ТИПОВЫЕ ПРОЕКТЫ ПРЕДПРИЯТИЯ, ЗДАНИЯ И СООРУЖЕНИЯ</b>	807-10-135.90
<b>СССР</b>	ГЛАВНЫЙ КОРПУС РАЙОННОЙ ВЕТЕРИНАРНОЙ СТАНЦИИ С ЛАБОРАТОРИЕЙ ДЛЯ ОБСЛУЖИВАНИЯ 150 ТЫС. ГОЛОВ	УДК 725.59
<b>ЦИТП</b>		
ДЕКАБРЬ <b>1990</b>	ТИПОВОЙ ПРОЕКТ	№ 8 страниц Страница 1

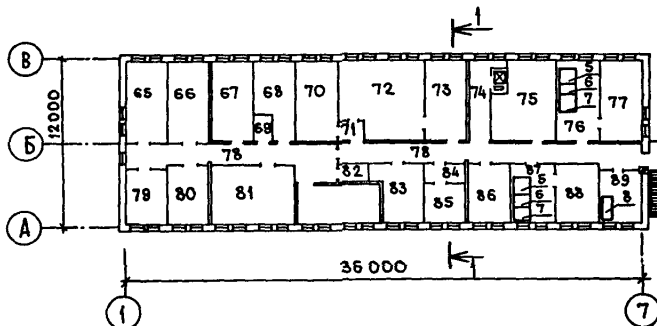
ФАСАД I-7



ПЛАН НА ОТМ. 0,000



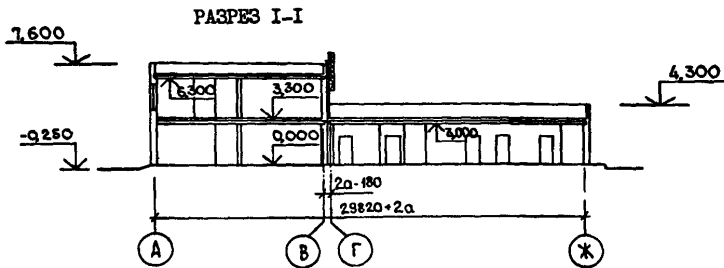
ПЛАН НА ОТМ. 3,000



ГЛАВНЫЙ КОРПУС  
РАЙОННОЙ ВЕТЕРИНАРНОЙ СТАНЦИИ С ЛАБОРАТОРИЕЙ  
ДЛЯ ОБСЛУЖИВАНИЯ 150 ТЫС.ГОЛОВ

ТИПОВОЙ ПРОЕКТ  
807-10-135.90

Страница 2



ЭКСПЛИКАЦИЯ ПОМЕЩЕНИЙ

Но- мер	Наименование	Площадь, м <sup>2</sup>	Но- мер	Наименование	Площадь, м <sup>2</sup>
1	Кормоприготовительная	11,9	26	Тамбур	2,7
2	Тамбур	2,2	27	Манеж- приемная	50,9
3	Тамбур	4,5	28	Моечная стерилизационная	10,9
4	Помещение подопытных животных микотоксикологического отдела	9,8	29	Инвентарная	2,3
5	Моечная клеток	12,8	30	Уборная	2,4
6	Коридор	17,3	31	Мужской гардероб уличной и домашней одежды	12,3
7	Помещение для содержания баранов	9,0	32	Мужская душевая	1,6
8	Помещение для содержания кроликов	9,2	33	Женская душевая	1,6
9	Тамбур	2,5	34	Женский гардероб уличной и домашней одежды	12,0
10	Инвентарная	5,4	35	Женская уборная с помещением личной гигиены женщины	4,9
11	Помещение для содержания белых мышей	5,7	36	Венткамера приточная	34,9
12	Помещение для содержания кур	5,8	37	Электрошитовая	5,3
13	Б о к с	4,5	38	Разгрузочная площадка лифта	4,8
14	Предбоксник	3,3	39	Помещение для содержания подопытных животных	4,6
15	Тамбур - шлюз	2,5	40	Душевая	3,7
16	Помещение для содержания морских свинок	7,1	41	Гардероб уличной и домашней одежды	3,6
17	Помещение для содержания подопытных животных	7,3	42	Гардероб специальной одежды	3,9
18	Вскрывочная	20,7	43	Тамбур-шлюз	1,5
19	Комната ожидания	3,8	44	Лаборантская	13,6
20	Коридор	5,4	45	Уборная	4,7
21	Автоклавная (чистая)	10,5	46	Б о к с	4,0
22	Автоклавная (грязная)	5,4	47	Предбоксник	4,0
23	Коридор	15,2	48	Микроскопная	7,9
24	Тамбур	2,2			
25	Приемная материала	7,5			

ГЛАВНЫЙ КОРПУС  
РАЙОННОЙ ВЕТЕРИНАРНОЙ СТАНЦИИ С ЛАБОРАТОРИЕЙ  
ДЛЯ ОБСЛУЖИВАНИЯ 150 ТЫС. ГОЛОВ

ТИПОВОЙ ПРОЕКТ  
807-10-135.90

Страница 3

ЭКСПЛИКАЦИЯ ПОМЕЩЕНИЙ  
(ПРОДОЛЖЕНИЕ)

Но- мер	Наименование	Площадь, м2	Но- мер	Наименование	Площадь, м2
49	Тамбур	2,3	73	Кабинет исследования крови на лептоспироз	15,9
50	Кладовая биопрепаратов	8,0	74	Разгрузочная площадка лифта	11,2
51	Хирургический кабинет	10,3	75	Венткамера вытяжная	22,4
52	Терапевтический кабинет	12,3	76	Кабинет химико-токсиколо- гических исследований	16,7
53	Вестибюль	21,6	77	Приборочная	16,7
54	Тамбур	3,4	78	Коридор	59,5
55	Гардероб верхней одежды	2,7	79	Бухгалтерия	11,3
56	Коридор	42,6	80	Комната начальника станции	12,0
57	Моечная	12,6	81	Комната курсовых мероприятий	24,7
58	Автоклавная	12,1	82	Кладовая	2,8
59	Средоварочная	12,1	83	Кабинет директора лаборатории	12,5
60	Тамбур-шлюз	1,8	84	Предохранник	4,3
61	Рабочий кабинет	12,3	85	Б о к с	7,5
62	Б о к с	5,2	86	Кабинет копрологических исследований	12,0
63	Предохранник	5,8	87	Кабинет радиометрических исследований	12,0
64	Кабинет бактериологических исследований	12,1	88	Приборная	12,0
65	Комната специалистов	16,7	89	Кабинет микотоксикологических исследований	11,2
66	Комната приема пищи	17,0			
67	Аптека	17,0			
68	Комната общественных организаций	16,6			
69	Инвентарная	2,6			
70	Кабинет исследования кожсырья	17,0			
71	Тамбур	2,5			
72	Кабинет серологических исследований	32,1			

ЭКСПЛИКАЦИЯ ОБОРУДОВАНИЯ

Поз.	Наименование и марка	Кол.	Поз.	Наименование и марка	Кол.
1	Стол анатомический Ц-1940	1	6	Мойка лабораторная МЛ-1	2
2	Стерилизатор паровой ГЩ-400-1	1	7	Стол лабораторный химический пристенный СТХ-2	2
3	Компрессор диафрагменный СО-45Б	1	8	Камера универсальная настольная бактерицидная УНБК-1	1
4	Стерилизатор паровой ВК-75	2	9	Стенки универсальный для фиксации СОВ-2	1
5	Шкаф универсальный вытяжной МУВ-1	2	10	Лифт электрический грузовой ПГ-241	1

ГЛАВНЫЙ КОРПУС РАЙОННОЙ ВЕТЕРИНАРНОЙ СТАНЦИИ С ЛАБОРАТОРИЕЙ ДЛЯ ОБСЛУЖИВАНИЯ 150 ТЫС. ГОЛОВ		ТИПОВОЙ ПРОЕКТ 807-10-135.90	Страница 4
<b>Д2ВА СТРОИТЕЛЬНЫЕ КОНСТРУКЦИИ И ИЗДЕЛИЯ</b>		<b>Н5УА ОТДЕЛКА НАРУЖНАЯ</b>	
Фундаментные плиты	- сборные железобетонные ГОСТ 13580-85, типоразмеров - 2		- кирпичные вставки и тамбура општукатурить; заглубляемая часть панели окрепляется кремний-органической эмалью темных тонов; остальные поверхности - эмалью светлых тонов
Фундаментные блоки	- ГОСТ 13579-78, типоразмеров - 13		
Вентиляционные блоки	- сборные железобетонные серия 1.034.1-1, вып.1, типоразмеров 1; серия 1.034.1-1, вып.4, типоразмеров -1	<b>ВНУТРЕННЯЯ</b>	- штукатурка, побелка, окраска, облицовка глазурованной плиткой
Стены наружные	- сборные керамзитобетонные, серия 1.090.1-1/88, вып.2-1, типоразмеров -7	<b>С3ДА ИНЖЕНЕРНОЕ ОБОРУДОВАНИЕ</b>	
Стены внутренние	- сборные железобетонные серия 1.090.1-1/88, вып.4-1, типоразмеров-18	Водопровод	- объединенный хозяйственно-питьевой и производственный противопожарный Напор на вводе - 15м, при пожаре - 22м
Перегородки	- сборные гипскартонные серия 1.231.9-10, вып.2, типоразмеров-2; кирпичные	Канализация	- раздельная: объединенная бытовых и производственных стоков; производственная; водосток-внутренний с открытым выпуском
Покрытие	- сборное железобетонное серия 1.090.1-1/88 вып.5-1, типоразмеров-4; серия 1.141-1, вып.60 типоразмеров 1; серия 1.242.1-3, вып.1 типоразмеров -1	Отопление	- отопление от наружных сетей теплоноситель - вода 150-70°C. В системе отопления 105-70°C
Перекрытие	- сборное железобетонное серия 1.090.1-1/88, вып.5-1, типоразмеров-5;	Вентиляция	- приточно-вытяжная с механическим побуждением и естественная
Кровля	- рулонная из 4-х слоев рубероида на битумной мастике утеплитель-мин.ватные плиты $\gamma = 100 \text{ кг/м}^3$	Горячее водоснабжение	- централизованное
Лестницы	- сборные железобетонные серия 1.050.1-2, вып.1, типоразмеров -2; металлические серия 1.450.3-6, вып.1	Газоснабжение	- от наружных сетей низкого давления
Ограждения	- железобетонной лестницы серия 1.050.1-2, вып.2; металлической - серия 1.450.3-6, вып.1	Электро-снабжение	- от комплектной трансформаторной подстанции напряжение - 380/220В
Полы	- керамические, линолеум, цементно-песчаные, мозаично-бетонные	Связь и сигнализация	- телефонная связь, радиосвязь; директорская связь; производственная громкоговорящая связь; автоматическая пожарная сигнализация; автоматическая охранная сигнализация; система оповещений о пожаре
Окна	- деревянные ГОСТ 11214-86, типоразмеров-1; ГОСТ 12506-81, типоразмеров-1	<b>У30В НОРМАТИВНОЕ ЗНАЧЕНИЕ ВЕТРОВОГО ДАВЛЕНИЯ</b>	- <u>0,23 кПа</u> ; 23 кгс/м <sup>2</sup> ; - <u>0,48 кПа</u> 48 кгс/м <sup>2</sup>
Двери	- деревянные ГОСТ 24698-81, типоразмеров-3; ГОСТ 6629-88, типоразмеров-6	<b>Р2С0 СТЕПЕНЬ ОГНЕСТОЙКОСТИ</b>	- вторая
Перемишки	- сборные железобетонные серия 1.038.1-1, вып.1 типоразмеров -6	<b>М1В0 РАСЧЕТНАЯ ТЕМПЕРАТУРА НАРУЖНОГО ВОЗДУХА</b>	- минус 30°C
		<b>У3ВВ НОРМАТИВНОЕ ЗНАЧЕНИЕ ВЕСА СНЕГОВОГО ПОКРОВА</b>	- <u>1,0 кПа</u> 100кгс/м <sup>2</sup> ; - <u>0,7 кПа</u> 70 кгс/м <sup>2</sup>
		<b>Г2DD КЛИМАТИЧЕСКИЕ РАЙОНЫ И ПОДРАЙОН СССР</b>	- II, III, IV
Наибольшая масса монтажного элемента (наружная стеновая панель) - 4,36 т		<b>Г2ЕЕ ИНЖЕНЕРНО-ГЕОЛОГИЧЕСКИЕ УСЛОВИЯ</b> - обычные	

ГЛАВНЫЙ КОРПУС  
РАЙОННОЙ ВЕТЕРИНАРНОЙ СТАНЦИИ  
С ЛАБОРАТОРИЕЙ  
ДЛЯ ОБСЛУЖИВАНИЯ 150 ТЫС. ГОЛОВ

ТИПОВОЙ ПРОЕКТ  
807-10-135.90

Страница 5

V1MA

ТЕХНИКО-ЭКОНОМИЧЕСКИЕ ДАННЫЕ И ПОКАЗАТЕЛИ

	Наименование показателей		Код	Типовая проектная документация			Примечание	
				Всего	Удельные показатели			
					на 1 м <sup>2</sup> общей площади на 1 м <sup>3</sup> строительного объема	на расчетную единицу		на 1 млн. руб. СМР
G3DB	Мощность производственных единиц	Единица мощности обслуживаемое поголовье, тыс. голов	EA05	I				
		в натуральном выражении	EA07					
			EA08					
		в отговых ценах, тыс. руб.	EA06	I50				
			EA09					
		EA10						
	Производственная программа	Мощность расчетных единиц	Мощность обслуживаемое поголовье, тыс. голов	ED06	I50			
			в натуральном выражении	ED09				
		в отговых ценах, тыс. руб.		ED10				
			Годовой объем товарной продукции	Затраты производства (себестоимость), тыс. руб. (удельные показатели, 1 руб.)	СП02	I20,20		801,33
СП07								
Годовой объем товарной продукции		Прибыль (годовая), тыс. руб. (удельные показатели на 1 руб. товарной продукции, коп.)	СП03					
			СП04					
Годовой объем товарной продукции		Уровень рентабельности (прибыль к себестоимости), %	СП06	I61,84		I078,93		
			MT11	31,5				
Годовой объем товарной продукции		Срок окупаемости капиталовложений (сметной стоимости), год	ЮА62					
	TR07		48576		323,84			
Годовой объем товарной продукции	Приведенные затраты, тыс. руб. (удельные показатели, руб.)	MT06						
		MT07						
Годовой объем товарной продукции	Уровень механизации (и автоматизации производственных процессов, %) лабораторных работ, %	MT02	24					
		MT03	I2					
Годовой объем товарной продукции	Удельный вес рабочих, занятых ручным трудом, %	MT04	I2					
		MT08	253					
Годовой объем товарной продукции	Трудоемкость изготовления продукции (годовая), чел.ч.	MT09	8					
		MT10	0,8					
Годовой объем товарной продукции	Производительность труда	количество выпуска продукции на одного работающего, тыс. руб.	MT02	24				
		то же, в натуральном выражении	MT03	I2				
Годовой объем товарной продукции	Численность работающих чел.	общая	MT04	I2				
		в том числе	MT05	I				
Годовой объем товарной продукции	в том числе	рабочих	MT06	253				
		в наиболее многочисленную смену	MT07	I				
Годовой объем товарной продукции	количество рабочих дней в году	количество смен в сутках	MT08	253				
		количество смен в сутках	MT09	8				
Годовой объем товарной продукции	коэффициент сменности по рабочим	продолжительность смены, ч.	MT10	0,8				
		коэффициент загрузки оборудования	ХП01	696,5		4,64		
Г30С	Г30В	площадь, м <sup>2</sup>	застройки	ХП02	I037		6,9I	
			общая	ХП03				
Г30В	в том числе	подземной части	встроенных (бытовых) помещений	ХП09				
			общий	ХБ01	3843		25,62	
Г30В	в том числе	подземной части	встроенных (бытовых) помещений	ХБ02	786,3			
			общий	ХБ03				
Г30В	в том числе	встроенных (бытовых) помещений	общий	ХБ01	3843		25,62	
			подземной части	ХБ02	786,3			
Г30В	в том числе	встроенных (бытовых) помещений	общий	ХБ01	3843		25,62	
			подземной части	ХБ02	786,3			
Г30В	в том числе	встроенных (бытовых) помещений	общий	ХБ01	3843		25,62	
			подземной части	ХБ02	786,3			

ГЛАВНЫЙ КОРИДУС  
РАЙОННОЙ ВЕТЕРИНАРНОЙ СТАНЦИИ  
С ЛАБОРАТОРИЕЙ  
ДЛЯ ОБСЛУЖИВАНИЯ 150 ТЫС. ГОЛОВ

ТИПОВОЙ ПРОЕКТ  
807-10-135.90

Страница 6

VIIA VIIIB VIIC VIIO VIIF VIKB VIIH		Наименование показателей		Код	Типовая проектная документация			Примечание				
					Всего	Удельные показатели						
						на 1 м <sup>2</sup> строительного объема	на расчетную площадь		на 1 кв. руб. СМ			
Стоимость		общая		СС01	224,93		1499,53					
		в том числе										
		— строительно-монтажных работ		СС02	138,15	35,95						
		— оборудования		СС03	86,69							
		— прочие			0,09							
		общая с учетом условной привязки		СС10	277,61			1650,73				
		Трубопроводы		нормативная трудоемкость, чел.ч		ТРО8	21030		140,20			
				трудозатраты построения, чел.ч		ТРО6	18030	4,69	120,20	130510		
		Материаловое		Цемент, т (указаны в приложениях, кг)		всего		ПЦ01	212,4	55,27	1416	1537459
						приведенный к М400		ПЦ02	199,98	52,04	1333,2	1447557
в том числе на индустриальные изделия						ПЦ03	147,99	38,51	986,6	1071227		
Связь, т (указаны в приложениях, кг)				всего		РС01	23,10	6,01	154	167210		
				приведенная к классу А-1 и Ст3		РС02	30,16	7,85	201,07	218313		
				в том числе на индустриальные изделия		РС03	23,97	6,24	159,8	173507		
Бетон и железобетон, м <sup>3</sup> в том числе				всего		РБ01	697,63	0,18	4,65	5050		
				монолитный :								
				тяжелый		РБ02	112,53	0,03	0,75			
				легкий			25,03	0,01	0,17			
				оборванный тяжелый		РБ04	334,54	0,09	2,23	2422		
Лесоматериалы, м <sup>3</sup>				всего		РЛ01	59	0,02	0,39	427		
				приведенные к круглому лесу		РЛ02	96,92	0,03	0,65	702		
Расход воды				Кирпич, тыс. шт.		РК01	31,96	0,008	0,21	231		
				Стекло строительное, м <sup>2</sup>		РД01	306,8	0,08	2,04	2221		
				Асбестоцемент, м <sup>2</sup>		РД02						
				Рулонные кровельные и гидроизоляционные материалы, м <sup>2</sup>		РГ03	4407,58	1,15	29,38	31904		
				Трубы пластмассовые		м	РД04	16,16	0,004	0,11	117	
		г	РД05			0,005			0,04			
		Трубы стеклянные, м			РД06							
		Расход на производство и эксплуатацию здания		защитной		расчетный		ЗВ13	6,41	0,0016	0,0427	
								ЗВ11	3,13	0,0008	0,0209	
				годовой, м <sup>3</sup>			ЗВ14	1622	0,422	10,81		
горючей				расчетный		ЗВ23	3,07	0,0007	0,0205			
						ЗВ21	2,42	0,0006	0,016			
годовой, м <sup>3</sup>					ЗВ24	777	0,2021	5,18				

ГЛАВНЫЙ КОРПУС  
РАЙОННОЙ ВЕТЕРИНАРНОЙ СТАНЦИИ  
С ЛАБОРАТОРИЕЙ  
ДЛЯ ОБСЛУЖИВАНИЯ 150 ТЫС. ГОЛОВ

ТИПОВОЙ ПРОЕКТ  
807-10-135.90

Страница 7

	Наименование показателей	Код	Типовая проектная документация			Примечание		
			Всего	Удельные показатели				
				на 1 м <sup>2</sup> строительного объема	на расчетную единицу		на 1 млн. руб. СМР	
VILS	Расход пара	расчетный, кг/ч	ПС09					
		годовой, т	ПС07					
VILA	Расход сырого воздуха	расчетный, м <sup>3</sup> /ч	ЭС02					
		годовой, м <sup>3</sup>	ЭС03					
VILN	всего	расчетный,	кВт	ЭТ01	372,716	0,097	2,485	
			ккал/ч	ЭТ14	320478	83,39	2136,52	
		годовой, (удельные показатели, ГДж)	ГДж	ЭТ21	2123,97	0,55	14,16	
			Гкал	ЭТ25	507,35			
		на отопление	расчетный,	кВт	ЭТ02	110,810	0,029	0,739
				ккал/ч	ЭТ15	95280	24,79	635,2
	годовой, (удельные показатели, ГДж)		ГДж	ЭТ22	1119,86	0,29	7,466	
			Гкал	ЭТ26	267,5			
	в том числе	расчетный,	кВт	ЭТ03	167,703	0,044	1,118	
			ккал/ч	ЭТ16	144198	37,52	961,32	
		годовой, (удельные показатели, ГДж)	ГДж	ЭТ23	832,47	0,22	5,55	
			Гкал	ЭТ27	198,85			
на горячее водоснабжение	расчетный,	кВт	ЭТ04	94,203	0,024	0,628		
		ккал/ч	ЭТ17	81000	21,08	540		
	годовой, (удельные показатели, ГДж)	ГДж	ЭТ24	171,64	0,045	1,144		
		Гкал	ЭТ28	41,0				
VILJ	Канализационные стоки, расчетный, м <sup>3</sup> /сут.		ЭК01	9,29	0,0024	0,0619		
VILU	Расход газа	расчетный, м <sup>3</sup> /ч	ЭГ01	1,2		0,008		
		годовой, м <sup>3</sup>	ЭГ02	1075		7,17		
VILL	Расход электроэнергии, годовой, МВт·ч (удельные показатели, кВт·ч)		ПС08	201,6	52,459	1344		
VILK	Потребная электрическая мощность, кВт		ЭМ01	101,4		0,676		
VIGB	Продолжительность строительства, мес.		ПС01	9				

<p style="text-align: center;"><b>ГЛАВНЫЙ КОРПУС РАЙОННОЙ ВЕТЕРИНАРНОЙ СТАНЦИИ С ЛАБОРАТОРИЕЙ ДЛЯ ОБСЛУЖИВАНИЯ 150 ТЫС.ГОЛОВ</b></p>	<p style="text-align: center;"><b>ТИПОВОЙ ПРОЕКТ 807-10-135.90</b></p>	<p style="text-align: right;">Страница 8</p>
--	--	--

### D1AA ТЕХНИЧЕСКАЯ ХАРАКТЕРИСТИКА

Главный корпус районной ветеринарной станции с лабораторией предназначен для проведения лечебно-профилактических, противоэпизоотических, ветеринарно-санитарных мероприятий и лабораторно-диагностической работы и обслуживает животноводство колхозов, других хозяйств, а также скот, состоящий в личной собственности граждан

Обслуживаемое поголовье - 150 тыс.голов

На двух этажах корпуса в осях I-3 расположены помещения станции с кабинетами для приема и лечения крупных и мелких больных животных; на остальных площадях размещаются диагностические кабинеты ветеринарной лаборатории, а также административные, бытовые и другие вспомогательные помещения станции и лаборатории

К первому этажу примыкают помещения вивария, предназначенные для содержания мелких опытных животных

### Д О П О Л Н И Т Е Л Ь Н Ы Е   Д А Н Н Ы Е

Проект разработан взамен 807-10-123.87 (кроме альбома III).

За расчетный показатель принято 1000 голов обслуживаемых животных

Всего расчетных единиц - 150

Сметная документация составлена в нормах и ценах 1984 года

### В7EA СОСТАВ ПРОЕКТНОЙ ДОКУМЕНТАЦИИ

Альбом I (часть I)	- ПЗ	Пояснительная записка	
	ТХ	Технология производства	
	АР	Архитектурные решения	
	КЖ	Конструкции железобетонные	
	ОВ	Отопление и вентиляция	
	ГСВ	Газоснабжение	
	ВК	Внутренние водопровод и канализация	
	(часть 2) -	ЭМ	Силовое электрооборудование
		АОВ	Автоматизация отопления и вентиляции
		СС	Связь и сигнализация
Альбом 2	- КЖ.И	Строительные изделия	
Альбом 3	- СО	Спецификации оборудования	
Альбом 4	- ВМ	Ведомости потребности в материалах	
Альбом 5	- С	С м е т ы (Часть I,2)	

Объем проектных материалов, приведенных к формату А4 - 1021 форматка

В7ВА АВТОР ПРОЕКТА

Гипроагрохим, 600640, г.Владимир, ул.Мира, 34

В7НА УТВЕРЖДЕНИЕ

Утвержден Главгипропроект Госкомиссии  
СМ СССР по продовольствию и закупкам  
Приказ от 27.04.90г № 070-073-3/38  
Введен в действие Гипроагрохимом  
Приказ от 17.05.90г № 83  
Срок действия - 1995 год

В7КА ПОСТАВЩИК

ЦИТИ, 125378, ГСП, Москва, А-445, ул.Смольная, 22

Инв.№ 24429

Катал.л.№ 065579