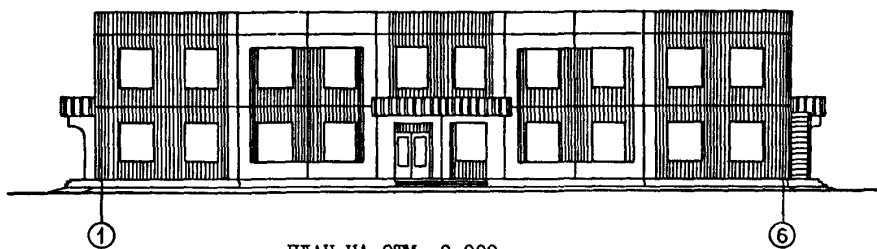
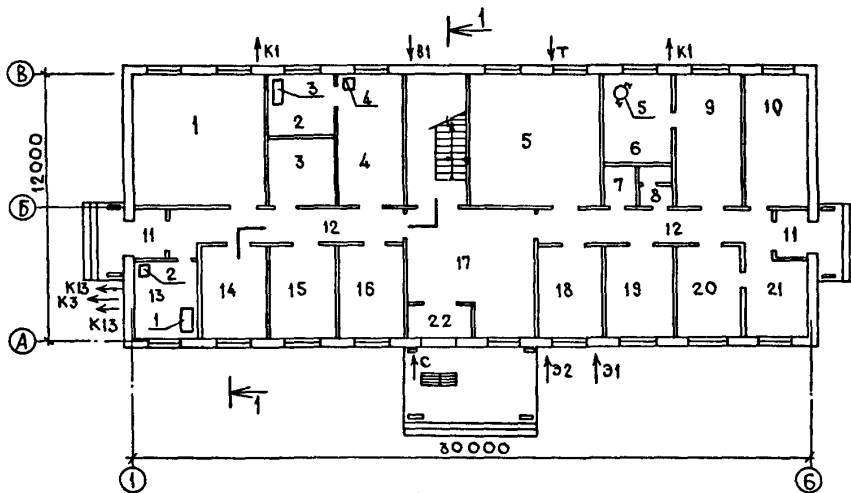


<p><b>К-2</b></p>	<p align="center"><b>СТРОИТЕЛЬНЫЙ КАТАЛОГ</b>                  Часть 2  <b>ТИПОВЫЕ ПРОЕКТЫ ПРЕДПРИЯТИЙ, ЗДАНИЯ И СООРУЖЕНИЯ</b></p>	<p align="right">807-10-137.90</p>
<p><b>СССР</b></p>	<p align="right">УДК 725.59</p>	
<p><b>ЦИТП</b></p>	<p align="center">ГЛАВНЫЙ КОРПУС                  ГОРОДСКОЙ СТАНЦИИ ПО БОРЬБЕ                  С БОЛЕЗНЯМИ ЖИВОТНЫХ                  ДЛЯ ОБСЛУЖИВАНИЯ 9,5 ТЫС.ГОЛОВ</p>	
<p>ДЕКАБРЬ  <b>1990</b></p>	<p align="center">ТИПОВОЙ ПРОЕКТ</p>	<p align="right">На 7 страницах                  Страница 1</p>

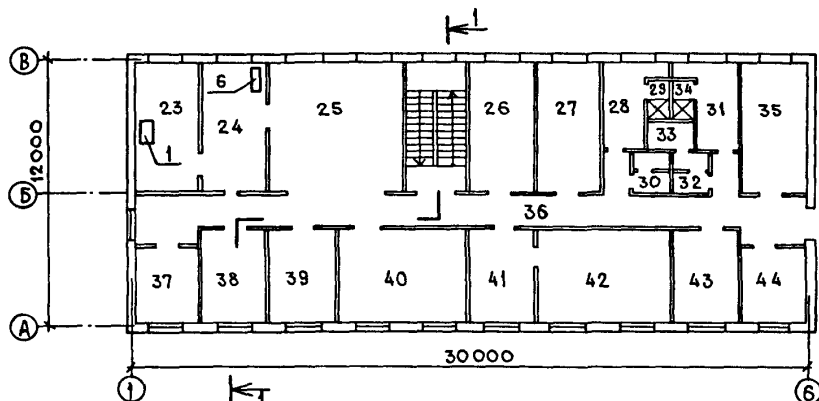
ФАСАД I-6



ПЛАН НА ОТМ. 0,000



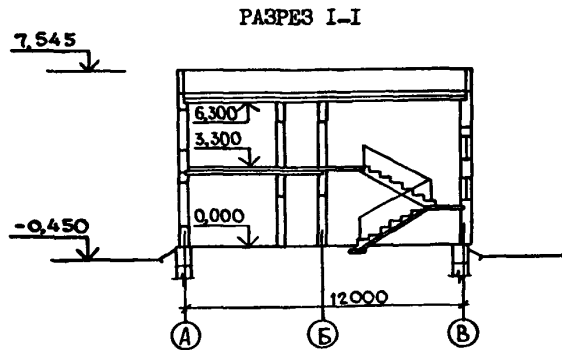
ПЛАН НА ОТМ. 3,000



ГЛАВНЫЙ КОРПУС  
ГОРОДСКОЙ СТАНЦИИ ПО БОРЬБЕ С БОЛЕЗНЯМИ ЖИВОТНЫХ  
ДЛЯ ОБСЛУЖИВАНИЯ 9,5 ТЫС.ГОЛОВ

ТИПОВОЙ ПРОЕКТ  
807-10-137.90

Страница 2



ЭКСПЛИКАЦИЯ ПОМЕЩЕНИЙ

Но- мер	Наименование	Площадь, м <sup>2</sup>	Но- мер	Наименование	Площадь, м <sup>2</sup>
1	Помещение карантиниро- вания собак	34	23	Склад медикаментов	16,6
2	Фотокомната	8,2	24	Аптека	16,9
3	Кормокухня	8,2	25	Торговый зал	34,2
4	Физиорентгенкабинет	16,6	26	Комната санитарного отдела	16,7
5	Венткамера приточная	33	27	Комната специалистов	16,9
6	Стерилизационная	10,8	28	Мужской гардероб	7,8
7	Инвентарная	2,2	29	Мужская душевая	1,6
8	Уборная	2,7	30	Мужская уборная	2,7
9	Моечная	16,8	31	Женский гардероб	7,8
10	Хирургический кабинет	16,5	32	Женская уборная	2,7
11	Тамбур	8,2	33	Комната личной гигиены женщин	2,3
12	Коридор	29,5	34	Женская душевая	1,6
13	Комната для сбора и кратковременного хране- ния отходов	9,7	35	Комната приема пищи	16,6
14	Изолятор для собак	12,2	36	Коридор	49,3
15	Кабинет люминесцентной диагностики	12,2	37	Комната зав. лечебницей	9,8
16	Терапевтический кабинет	12,2	38	Комната общественных организаций	12,2
17	Вестибюль-ожидальная	28,8	39	Комната водителей	12,2
18	Электрощитовая	12	40	Красный уголок	24,8
19	Диагностический кабинет	12,1	41	Приемная	12,1
20	Комната профилактических прививок и регистрации	12,3	42	Кабинет начальника станции	24,8
21	Комната ожидания	9,7	43	Бухгалтерия	12,2
22	Тамбур	4,8	44	Кабинет заведующего хозяйством	9,8

ЭКСПЛИКАЦИЯ ОБОРУДОВАНИЯ

Поз.	Наименование и марка	Кол.	Поз.	Наименование и марка	Кол.
1	Шкаф холодильный ШХ-0,80М	2	4	Шкаф сушильный для рентге- нпленок ТУ 64-1-1867-80	1
2	Передвижная компрессорная установка СО-7Б	1	5	Стерилизатор паровой ВК-75	1
3	Баки для обработки рентгенограмм БР	1	6	Камера универсальная настольная бактерицидная УНБК-1	1

ГЛАВНЫЙ КОРПУС ГОРОДСКОЙ СТАНЦИИ ПО БОРЬБЕ С БОЛЕЗНЯМИ ЖИВОТНЫХ ДЛЯ ОБСЛУЖИВАНИЯ 9,5 ТЫС.ГОЛОВ		ТИПОВОЙ ПРОЕКТ 807-10-137.90	Страница 3
<b>D2BA СТРОИТЕЛЬНЫЕ КОНСТРУКЦИИ И ИЗДЕЛИЯ</b>		<b>H5UA ОТДЕЛКА НАРУЖНАЯ</b>	
Фундаменты	- бетонные блоки ГОСТ 13579-78 типоразмеров - 8; фундаментные плиты ГОСТ 13580-85 типоразмеров - 2	- выступающая часть стеновых панелей окрашивается кремнийорганическими эмалями КОЭ-174 (ТВ6-02-576-70) светлых тонов; остальные поверхности - эмалями темных тонов. Цоколь - штукатурить декоративной терразитовой штукатуркой. Оконные блоки - окрасить белой эмалью. Входные двери - бесцветным лаком	
Стены наружные	- однослойные легкобетонные панели толщиной 350 $\lambda$ = 1000 кг/м <sup>3</sup> , серия I.090.1-1/88, вып.2-1 типоразмеров - 6	ВНУТРЕННЯЯ - масляная окраска, глазурованная плитка, известковая побелка, плиты из ракушечника (ГОСТ 9480-84). Оконные и дверные блоки окрасить светлой эмалью ПЭ-115	
Стены внутренние	- сборные железобетонные серия I.090.1-1/88, вып.4-1, типоразмеров - 2I		
Перегородки	- гипсокартонные серия I.23I.9-10, вып.2; кирпичные	<b>СЭСА ИНЖЕНЕРНОЕ ОБОРУДОВАНИЕ</b>	
Покрытие	- сборные железобетонные плиты, серия I.090.1-1/88 вып.5-1, типоразмеров - 3	Водопровод	- объединенный: хозяйственно-питьевой, противопожарный и производственный. Напор на вводе - 16 м при пожаре - 19 м
Перекрытие	- сборные железобетонные плиты, серия I.090.1-1/88 вып.5-1, типоразмеров - I	Канализация	- бытовая, производственная
Кровля	- рулонная плоская из 4-х слоев рубероида с защитным слоем из гравия	Отопление	- водяное. Параметры теплоносителя 150 <sup>o</sup> -70 <sup>o</sup> C для системы отопления 105 <sup>o</sup> -70 <sup>o</sup> C
Лестницы	- сборные железобетонные серия I.050.1-1, вып.1,2 типоразмеров I; стальные, серия I.450.3-3 вып.1, типоразмеров - I	Вентиляция	- приточно-вытяжная и естественная
Полы	- плитка керамическая, линолеум, асфальтобетонные мозаичные, цементные безискровые	Горячее водоснабжение	- централизованное
Окна	- деревянные ГОСТ 11214-86 типоразмеров - 2	Электро-снабжение	- от наружных сетей напряжением 380/220В
Двери	- деревянные ГОСТ 6624-88 ГОСТ 24698-81 типоразмеров - 7	Связь и сигнализация	- автоматическая телефонная связь (внешняя); радиосвязь (сеть общего пользования); автоматическая директорская связь; автоматическая охранно-пожарная сигнализация; система оповещения о пожаре
Перемишки	- сборные железобетонные серия I.038.1-1, вып.1 типоразмеров - 5	J30B НОРМАТИВНОЕ ЗНАЧЕНИЕ ВЕТРОВОГО ДАВЛЕНИЯ	- $\frac{0,23 \text{ кПа}}{23 \text{ кгс/м}^2}$
Наибольшая масса монтажного элемента (панель внутренняя) - 7,38 т		R200 СТЕПЕНЬ ОГНЕСТОЙКОСТИ	- вторая
		M1BD РАСЧЕТНАЯ ТЕМПЕРАТУРА НАРУЖНОГО ВОЗДУХА	- минус 30 <sup>o</sup> C
		J3MB НОРМАТИВНОЕ ЗНАЧЕНИЕ ВЕСА СНЕГОВОГО ПОКРОВА	- $\frac{1,0 \text{ кПа}}{100 \text{ кгс/м}^2}$
		G2DD КЛИМАТИЧЕСКИЕ РАЙОНЫ И ПОДРАЙОН СССР	- II; III; IV
		G2EE ИНЖЕНЕРНО-ГЕОЛОГИЧЕСКИЕ УСЛОВИЯ	- обычные

ГЛАВНЫЙ КОРПУС  
ГОРОДСКОЙ СТАНЦИИ ПО БОРЬБЕ  
С БОЛЕЗНЯМИ ЖИВОТНЫХ  
ДЛЯ ОБСЛУЖИВАНИЯ 9,5 ТЫС. ГОЛОВ

ТИПОВОЙ ПРОЕКТ  
807-10-137.90

Страница 4

VIMA

ТЕХНИКО-ЭКОНОМИЧЕСКИЕ ДАННЫЕ И ПОКАЗАТЕЛИ

Наименование показателей			Код	Типовая проектная документация			Примечание		
				Всего	Удельные показатели				
					на 1 м <sup>2</sup> общей площади на 1 м <sup>3</sup> строительного объема	на расчетную единицу		на 1 млн. руб. СМР	
G3DB	Производственная программа	Мощность предприятия	Единица мощности обслуживаемое поголовье, тыс. голов	EA05	I				
			в натуральном выражении	EA07					
				в оптовых ценах, тыс. руб.	EA08				
		Мощность расчетных единиц	Мощность обслуживаемое поголовье, тыс. голов	ED06	9,5				
			в натуральном выражении	ED09					
			в оптовых ценах, тыс. руб.	ED10					
	Затраты производства (себестоимость), тыс. руб. (удельные показатели, 1 руб.)			СП02	56,16		59II,58		
	Прибыль (годовая), тыс. руб. (удельные показатели на 1 руб. товарной продукции, коп.)			СП07					
	Уровень рентабельности (прибыль к себестоимости), %			СП03					
	Срок окупаемости капиталовложений (сметной стоимости), год			СП04					
	Приведенные затраты, тыс. руб. (удельные показатели, руб.)			СП06	78,28		8240		
	Уровень механизации и автоматизации производственных процессов, %			MT11					
	Удельный вес рабочих, занятых ручным трудом, %			ЮА62					
Трудоемкость изготовления продукции (годовая), чел.-ч.			TP07	30360		3195,79			
G3DD	Производительность труда	годовой выпуск продукции на одного работающего, тыс. руб.		MT06					
		то же, в натуральном выражении		MT07					
	Численность работающих чел.	общая		MT02	15				
		в том числе	рабочих	MT03	5				
			в наиболее многочисленную смену	MT04	4				
	количество рабочих дней в году			MT08	253				
	количество смен в сутки			MT01	1				
	продолжительность смены, ч.			MT09	8				
	коэффициент сменности по рабочим			MT05	1,25				
	коэффициент загрузки оборудования			MT10					
	G3OC	Техническая характеристика	площадь, м <sup>2</sup>	застройки	XP01	381,2		40,13	
				общая	XP02	624,78		65,77	
				в том числе	подземной части	XP03			
встроенных (бытовых) помещений			XP09						
объем строительств, м <sup>3</sup>			общий		XB01	2542,6		267,64	
			в том числе	подземной части	XB02				
	встроенных (бытовых) помещений	XB03							
G3OB	G3NB								

ГЛАВНЫЙ КОРПУС  
ГОРОДСКОЙ СТАНЦИИ ПО БОРЬБЕ  
С БОЛЕЗНЯМИ ЖИВОТНЫХ  
ДЛЯ ОБСЛУЖИВАНИЯ 9,5 ТЫС. ГОЛОВ

ТИПОВОЙ ПРОЕКТ  
807-10-137.90

Страница 5

Наименование показателей		Код	Типовая проектная документация				Примечание		
			Всего	Удельные показатели					
				на 1 м <sup>3</sup> строительного объема	на расчетную единицу	на 1 млн. руб. СМР			
VIIA	Суммарность	— общая		СС01	115,33		12140		
VIIБ		в том числе	— строительного-монтажных работ		СС02	87,9	34,57		
VIIГ			— оборудования		СС03	27,43			
VIIД			— общая с учетом условий прил. 1		СС10	147,47		15523,16	
VIIЕ		Группы-материалы	— нормативная трудоемкость, чел.-ч		ТРО8	12969		1365,16	
VIIЖ	— трудозатраты проектные, чел.-ч		ТРО6	11122	4,37	1170,74	126530		
VIIЗ	Материаловедность	Цемент, т (удельные показатели, кг)	— всего		РЦ01	144,67	56,9	1522842	1645848
Сталь, т (удельные показатели, кг)			— привезенный к М400		РЦ02	136,1	53,53	1432632	1548350
			— в том числе на индустриальные изделия		РЦ03	103,86	40,85	1093263	1181570
		— всего		РС01	15,31	6,02	1611,58	174175	
Бетон и железобетон, м <sup>3</sup> (в том числе)		— привезенная к классу А-1 и Ст3		РС02	19,75	7,77	2078,95	224687	
		— в том числе на индустриальные изделия		РС03	15,63	6,15	1645,26	177816	
		— всего		РБ01	437,27	0,17	46,02	4975	
Лесоматериалы, м <sup>3</sup>		— монолитный		РБ02	65,81	0,03	6,93		
		— сборный тяжелый		РБ04	209,23	0,08	22,02	2380	
		— сборный легкий		РБ05	162,23	0,06	17,08	1846	
Кирпич, тыс. шт.		— всего		РЛ01	15,13	0,01	1,59	172	
		— привезенные к круглому лесу		РЛ02	22,71	0,01	2,39	258	
Стекло строительное, м <sup>2</sup>				РК01	11,63	0,005	1,22	132	
Асбестоцемент, м <sup>2</sup>				РЦ01	268,27	0,11	28,24	3052	
Рулочные кровельные и гидроизоляционные материалы, м <sup>2</sup>				РД02					
Трубы пластмассовые		— всего		РГ03	2441,83	0,96	257,03	27780	
		— м		РД04	192	0,08	20,21	2184	
		— т		РД05	0,034		3,58	387	
Трубы стеклянные, м				РД06					
VIIИ		Расход воды	холодной	— расчетный		ЗВ13	2,73	0,001	0,287
	— годовой, м <sup>3</sup>			ЗВ11	1,4	0,0005	0,147		
	горячей		— расчетный		ЗВ23	1,4	0,0005	0,147	
			— годовой, м <sup>3</sup>		ЗВ21	1,03	0,0004	0,108	
			ЗВ24	354,2	0,139	37,28			

ГЛАВНЫЙ КОРПУС  
ГОРОДСКОЙ СТАНЦИИ ПО БОРЬБЕ  
С БОЛЕЗНЯМИ ЖИВОТНЫХ  
ДЛЯ ОБСЛУЖИВАНИЯ 9,5 ТЫС. ГОЛОВ

ТИПОВОЙ ПРОЕКТ  
807-10-137.90

Страница 6

	Наименование показателей	Код	Типовая проектная документация			Примечание			
			Всего	Удельные показатели					
				на 1 м <sup>2</sup> строительного объема	на расчетную единицу		на 1 млн. руб. СМР		
V ILS	Расход пара	расчетный, кг/ч	ПС09						
		годовой, т	ПС07						
V ILA	Расход сырого воздуха	расчетный, м <sup>3</sup> /ч	ЭС02						
		годовой, м <sup>3</sup>	ЭС03						
V I LN	всего	расчетный,	кВт	ЭТ01	210,155	0,08	22,12		
			ккал/ч	ЭТ14	180701	71,07	1902116		
		годовой, (удельные показатели, ГДж)	ГДж	ЭТ21	1026,92	0,404	108,097		
			Гкал	ЭТ25	245,3				
		на отопление	расчетный,	кВт	ЭТ02	68,245	0,027	7,18	
				ккал/ч	ЭТ15	58680	23,08	6176,8	
	годовой, (удельные показатели, ГДж)		ГДж	ЭТ22	689,5	0,27	72,58		
			Гкал	ЭТ26	164,7				
	в том числе на вентиляцию	расчетный,	кВт	ЭТ03	79,69	0,03	8,39		
			ккал/ч	ЭТ16	68521	26,95	7212,74		
		годовой, (удельные показатели, ГДж)	ГДж	ЭТ23	223,97	0,088	23,58		
			Гкал	ЭТ27	53,5				
на горячее водоснабжение	расчетный,	кВт	ЭТ04	62,22	0,024	6,55			
		ккал/ч	ЭТ17	53500	21,04	5631,58			
	годовой, (удельные показатели, ГДж)	ГДж	ЭТ24	113,45	0,045	11,94			
		Гкал	ЭТ28	27,1					
V I LI	Канализационные стоки, расчетный, м <sup>3</sup> /сут.		ЭК01	3,94	0,002	0,42			
V I LJ	Расход газа	расчетный, м <sup>3</sup> /ч	ЭГ01						
		годовой, м <sup>3</sup>	ЭГ02						
V I LL	Расход электроэнергии, годовой, МВт·ч (удельные показатели, кВт·ч)		ПС08	78,65	30,933	8279			
V I LK	Потребная электрическая мощность, кВт		ЭМ01	56,8		5,98			
V I LV	Продолжительность строительства, мес.		ПС01	8					

ГЛАВНЫЙ КОРПУС  
ГОРОДСКОЙ СТАНЦИИ ПО БОРЬБЕ С БОЛЕЗНЯМИ ЖИВОТНЫХ  
ДЛЯ ОБСЛУЖИВАНИЯ 9,5 ТЫС.ГОЛОВ

ТИПОВОЙ ПРОЕКТ  
807-10-137.90

Страница 7

#### Д1АА ТЕХНИЧЕСКАЯ ХАРАКТЕРИСТИКА

Главный корпус городской станции по борьбе с болезнями животных предназначен для ветеринарного обслуживания 9,5 тысяч животных, принадлежащих как государственным организациям и хозяйствам, расположенным в городе, так и населению

На двух этажах корпуса размещаются кабинеты для приема, оказания терапевтической, хирургической, физикорентгенологической помощи, административные, бытовые и другие вспомогательные помещения

В изолированном блоке первого этажа размещены изолятор для содержания и лечения мелких животных с инфекционными заболеваниями и помещение карантирования кошек и собак с подозрением на бешенство

Обслуживание крупных больных животных предусмотрено непосредственно по месту их содержания с выездом ветеринарных специалистов на автомашине "Скорая ветеринарная помощь"

#### Д О П О Л Н И Т Е Л Ь Н Ы Е   Д А Н Н Ы Е

Проект разработан взамен 807-10-65.83. За расчетный показатель принято 1000 голов обслуживаемых животных. Всего расчетных единиц - 9,5. Сметная документация составлена в нормах и ценах 1964 года

#### В7КА СОСТАВ ПРОЕКТНОЙ ДОКУМЕНТАЦИИ

Альбом 1 - ПЗ	Пояснительная записка
ТХ	Технология производства
АР	Архитектурные решения
КК	Конструкции железобетонные
ОВ	Отопление и вентиляция
ВК	Внутренние водопровод и канализация
ЭМ	Силовое электрооборудование
АОВ	Автоматизация отопления и вентиляции
СС	Связь и сигнализация
Альбом 2 - КЖ.И	Строительные изделия
Альбом 3 - СО	Спецификации оборудования
Альбом 4 - ЕМ	Ведомости потребности в материалах
Альбом 5 - С	С м е т ы (Часть I,2)

Объем проектных материалов, приведенных к формату А4 - 752 форматки

В7ВА АВТОР ПРОЕКТА	Гипроагрохим, 600640, г.Владимир, ул.Мира, 34
В7НА УТВЕРЖДЕНИЕ	Утвержден Главгипроагропромнаучпроектком Государственной комиссии СМ СССР по продовольствию и закупкам Приказ от 27.04.90г № 070-073-3/37 Введен в действие Гипроагрохимом Приказ от 17.05.90г № 82 Срок действия - 1995 год

В7КА ПОСТАВЩИК                    ЦИТП, 125878, ГСП, Москва, А-445, ул.Смольная, 22

Инв.№ 24427

Катал.л.№ 065581