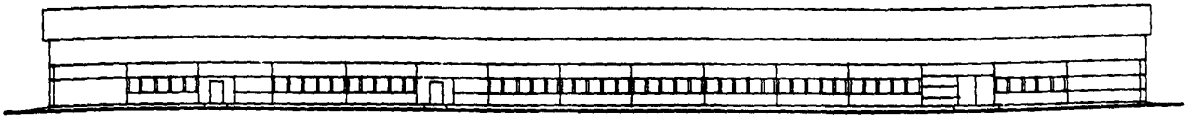
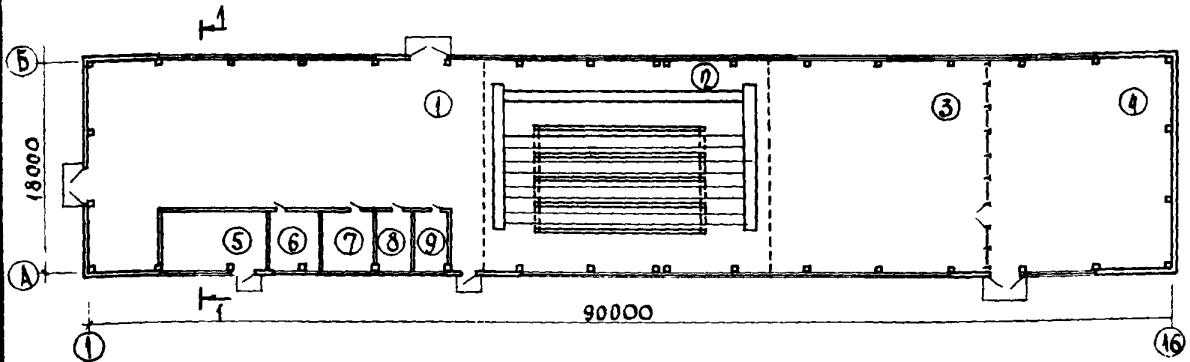


<b>К-2</b>	<b>СТРОИТЕЛЬНЫЙ КАТАЛОГ</b> <b>Часть 2</b> <b>ТИПОВЫЕ ПРОЕКТЫ ПРЕДПРИЯТИЯ, ЗДАНИЯ И СООРУЖЕНИЯ</b>	8I4-4-9с.90
	<b>СССР</b>	ЦЕХ ПОДГОТОВКИ, СУШКИ, ОБРАБОТКИ ВИНОГРАДА И ПЛОДОВ НА 500 Т ВЫСУШЕННОЙ ПРОДУКЦИИ В СЕЗОН
<b>ЦИТП</b>		
<b>ДЕКАБРЬ</b> <b>1990</b>	ТИПОВОЙ ПРОЕКТ	На 6 страницах Страница 1

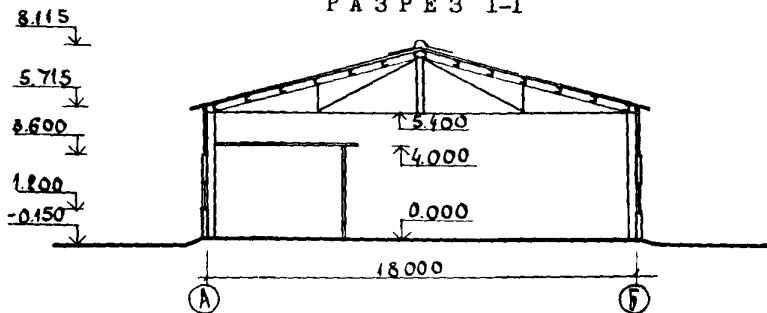
## Ф А С А Д I-I6



## П Л А Н



## Р А З Р Е З I-I



## ЭКСПЛИКАЦИЯ ПОМЕЩЕНИЙ

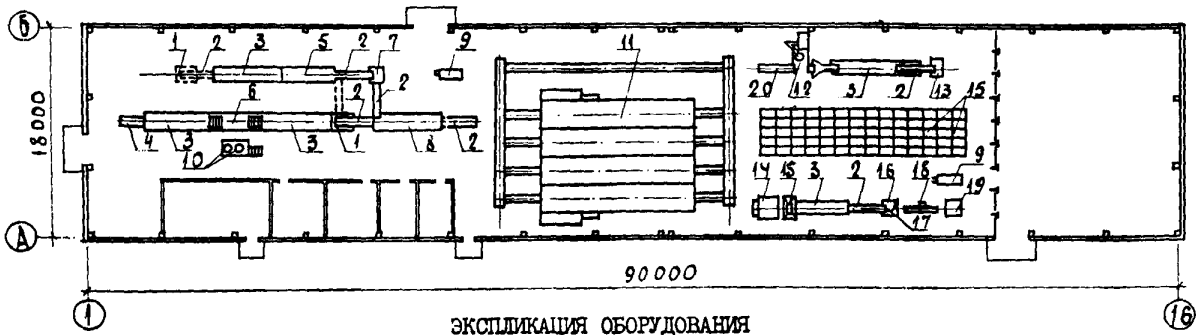
Но- мер	Наименование	Площадь, м <sup>2</sup>	Но- мер	Наименование	Площадь, м <sup>2</sup>
1	Участок подготовки винограда и плодов	470,1	5	Котельная	44,6
2	Участок сушки винограда и плодов	433,9	6	Механическая мастерская	19,1
3	Участок обработки кишмиша и сухофруктов	325,4	7	Материально-технический склад	23,0
4	Склад готовой продукции	265,8	8	Склад каустической соды	15,0
			9	Склад дезосредств	14,7

ЦЕХ ПОДГОТОВКИ, СУШКИ, ОБРАБОТКИ ВИНОГРАДА  
И ПЛОДОВ НА 500 Т ВЫСУШЕННОЙ ПРОДУКЦИИ В СЕЗОН

ТИПОВОЙ ПРОЕКТ  
8Г4-4-9с.90

Страница 2

ПЛАН РАЗМЕЩЕНИЯ ТЕХНОЛОГИЧЕСКОГО ОБОРУДОВАНИЯ



ЭКСПЛИКАЦИЯ ОБОРУДОВАНИЯ

Поз	Наименование	Кол.	Поз	Наименование	Кол.
I	Приемный бункер транспортера	2	I2	Гребнеотделитель	I
2	Конвейер ленточный А9-КТБ	7	I3	Контейнер для выравнивания влаги	65
3	Конвейер ленточный инспекционный А9-КТФ		I4	Опрокидыватель ящичных поддонов А9-КРЖ	I
4	Машина моечная А9-КМ2-Ц	I	I5	Надбункерная часть металлического транспортера	I
5	Машина моечная А9-КМБ-4	I	I6	Приемный бункер с точкой	I
6	Бланширователь щелочной	I	I7	Весы циферблатные передажные	I
7	Машина для резки фруктов и овощей А9-КИФ	I	I8	Машина мешкозашивочная производительностью 500 шт/ч ЗЗЕМ	I
8	Сульфитатор А9-КШВ/Г-7	I	I9	Стойный поддон г/п 500 кг	270
9	Автопогрузчик 4022	4	20	Контейнер ящичный для отходов КН-00-00	10
10	Реактор для приготовления раствора NaOH Р-250	2			
II	Сушилка туннельная МНИИПП-ГМВ	4сек.			

СЗГТ ТЕХНОЛОГИЧЕСКИЙ ПРОЦЕСС

В цехе предусмотрена сушка 1170т винограда, 690т яблок, и груш, 320т абрикосов и слив. Объем и номенклатура сушеной продукции: виноград-300т, яблоки и груши-100т, абрикосы и слив -100т.

Предусматривается подготовка поступающих винограда и плодов к сушке, подвяливание, сушка, обработка, упаковка продукции и временное складирование.

Виноград обрабатывают перед сушкой следующим образом: инспекция, бланшировка в кипящем растворе каустической соды, инспекция, сульфитация (обработка раствором биосульфита натрия).

Яблоки и абрикосы инспектируют, моют в моечной машине А9-КМБ-4, нарезают (только яблоки), затем фрукты помещаются в сульфитатор, где обрабатываются раствором биосульфита натрия. Подвяливание винограда и плодов производится на сушильной площадке, а сушка - в туннельной сушилке МНИИПП-ГМВ.

После сушки виноград сыпается на приемный транспортер гребнеотделителя, затем на виброгрохоте дробилки отделяется чистый кишмиш от остатков гребней. Кишмиш и сушеные фрукты инспектируются, элеваторным транспортером сыпается в контейнеры, перемещаются на площадку для выравнивания влаги, где находятся 3-5 дней.

Затем сушеная продукция инспектируется, с помощью элеваторного транспортера сыпается в приемный бункер с точкой, откуда идет расфасовка в крафт-мешки.

Затаренные мешки зашиваются на мешкозашивочной машине, складываются на стойные поддоны и транспортируются на склад готовой продукции для кратковременного хранения.

Применяемая в проекте технология позволяет расширить ассортимент сушеной продукции: алыча, вишня, персики.

ЦЕХ ПОДГОТОВКИ, СУШКИ, ОБРАБОТКИ ВИНОГРАДА  
И ПЛОДОВ НА 500 Т ВЫСУШЕННОЙ ПРОДУКЦИИ В СЕЗОН

ТИПОВОЙ ПРЕКТ

814-4-9с.90

Страница 3

VIMA

## ТЕХНИКО-ЭКОНОМИЧЕСКИЕ ДАННЫЕ И ПОКАЗАТЕЛИ

Наименование показателей	Код	Типовая проектная документация			Примечание				
		Всего	Удельные показатели						
			на 1 м <sup>2</sup> общей площади на 1 м <sup>3</sup> строительного объема	на расчетную единицу		на 1 млн. руб. СМР			
Производственная программа	Единица мощности, Т	EA05	I						
		в натуральном выражении, Т	EA07	I					
	в оптовых ценах, тыс. руб.		EA08						
		Мощность рас- четных единиц	ED06	500					
	в натуральном выражении, Т		ED09	500					
			ED10						
	Затраты производства (себестоимость), тыс. руб. (удельные показатели на 1 руб. товарной продукции, коп.)		СП02						
	Прибыль (годовая), тыс. руб. (удельные показатели на 1 руб. товарной продукции, коп.)		СП07						
	Уровень рентабельности (прибыль к себестоимости), %		СП03						
	Срок окупаемости капиталовложений (сметной стоимости), год		СП04						
Приведенные затраты, тыс. руб. (удельные показатели, руб.)		СП06							
Уровень механизации и автоматизации производственных процессов, %		ШТ11	70						
Удельный вес рабочих, занятых ручным трудом, %		ЮА62	30						
Трудоемкость изготовления продукции (годовая), чел.-ч.		ТР07	42780		85,60				
Производи- тельность труда	годовой выпуск продукции на одного работающего, тыс. руб.	ШТ06	16,20						
	то же, в натуральном выражении	ШТ07	7,14						
Режимы работы и штаты	Численность рабо- тающих чел.	общая	ШТ02	70					
		в том числе	рабочих	ШТ03	66				
			в наиболее многочисленную смену	ШТ04	33				
	количество рабочих дней в году		ШТ08	95					
	количество смен в сутки		ШТ01	2					
	продолжительность смены, ч.		ШТ09	8					
коэффициент смешности по рабочим		ШТ05	2						
коэффициент загрузки оборудования		ШТ10	0,85						
G30C	Технически характеристики	площадь, м <sup>2</sup>	застройки	ХП01	1643,81		3,29		
			в том числе	общая	ХП02	1628,65		3,26	
				подземной части	ХП03				
G30B	объем строи- тельств, м <sup>3</sup>	в том числе	встроенных (бытовых) помещений	ХП09					
			общий	ХБ01	11366,94		22,73		
в том числе	подземной части	ХБ02							
	встроенных (бытовых) помещений	ХБ03							
G30B	объем строи- тельств, м <sup>3</sup>	в том числе	подземной части	ХБ02					
встроенных (бытовых) помещений			ХБ03						
G30B	объем строи- тельств, м <sup>3</sup>	в том числе	подземной части	ХБ02					
встроенных (бытовых) помещений			ХБ03						

ЦЕХ ПОДГОТОВКИ, СУШКИ, ОБРАБОТКИ ВИНОГРАДА  
И ПЛОДОВ НА 500 Т ВЫСУШЕННОЙ ПРОДУКЦИИ В СЕЗОН

ТИПОВОЙ ПРОЕКТ  
814-4-9с.90

Страница 4

VIIA VIIБ VIIЛ VIIО	Стоимость	Сметная стоимость, тыс. руб. (удельные показатели, руб.)	Наименование показателей	Код	Типовая проектная документация			Примечание		
					Всего	Удельные показатели				
						на 1 м <sup>3</sup> общей площади на 1 м <sup>2</sup> строительного объема	на расчетную площадь		на 1 млн. руб. СМР	
			→ общая	СС01	258,20		516,40			
		в том числе	→ строительных работ	СС02	102,40	62,87 9,01				
			→ оборудования	СС03	155,80					
			общая с учетом условий прил.звсн	СС10	301,83		603,66			
	Грубо-валовая		нормативная трудоемкость, чел.-ч	ТРО8	17580		35,16			
VIIФ			трудозатраты построчные, чел.-ч	ТРО6	15130	9,29 1,33	30,26	147754		
VIIКВ	Материаловое	Цемент, т (удельные показатели, кг)	→ всего	Ц101	111,70	68,58 9,83	223	1090820		
			→ приведенный к М400	Ц102	107,11	65,77 9,42	214,2	1045996		
			→ в том числе на индустриальные изделия	Ц103	37,11	22,78 3,26	74,22	362402		
		Сталь, т (удельные показатели, кг)	→ всего	РС01	65,94	40,49 5,80	131,88	643945		
			→ приведенная к классу А-1 и Ст3	РС02	78,28	48,06 6,89	156,56	764453		
			→ в том числе на индустриальные изделия	РС03	71,01	43,60 6,25	142,02	693457		
		Бетон и железобетон, м <sup>3</sup> (в том числе)	→ всего	РБ01	459,53	0,28 0,04	0,92	4488		
			→ монолитный	РБ02	339,08	0,21 0,03	0,68	3311		
			→ оборотный тяжелый	РБ04	120,45	0,07 0,01	0,24	1176		
			→ оборотный легкий	РБ05						
		Лесоматериалы, м <sup>3</sup>	→ всего	РЛ01	19,89	0,012 0,002	0,04	194		
			→ приведенные к круглому лесу	РЛ02	30,4	0,020 0,003	0,06	297		
				Кирпич, тыс. шт.	РК01	49,15	0,03 0,004	0,10	480	
				Стекло строительное, м <sup>2</sup>	РД01	219,91	0,14 0,02	0,44	2148	
				Асбестоцемент, м <sup>2</sup>	РД02	2989	1,84 0,26	5,98	29189	
				Рулонные кровельные и гидроизоляционные материалы, м <sup>2</sup>	РГ03					
				Трубы пластиковые	м	РД04	55,0	0,03 0,005	0,11	536
					т	РД05	0,093			0,91
				Трубы стальные, м	РД06					
VIIН		Ресурсы на проектирование и эксплуатационные нужды	Расход воды	холодной	→ расчетный	ЗВ13	140,25		0,28	
					л/с	ЗВ11	3,50		0,01	
				→ годовой, м <sup>3</sup>	ЗВ14	13323,75		26,65		
	горячей			→ расчетный	м <sup>3</sup> /сут	ЗВ23				
		л/с	ЗВ21							
		→ годовой м <sup>3</sup>	ЗВ24							

ЦЕХ ПОДГОТОВКИ, СУШКИ, ОБРАБОТКИ ВИНОГРАДА  
И ПЛОДОВ НА 500 Т ВЫСУШЕННОЙ ПРОДУКЦИИ В СЕЗОН

ТИПОВОЙ ПРОЕКТ  
814-4-9с.90

Страница 5

Наименование показателей	Код	Типовая проектная документация			Примечание	
		Всего	Удельные показатели			
			на 1 м <sup>3</sup> общей площади на 1 м <sup>3</sup> строительного объема	на расчетную единицу		на 1 млн. руб. СМР
V1LS						
Ресурсы на производственные и эксплуатационные нужды	Расход пара	расчетный, кг/ч	ПС09	331	0,66	
		годовой, т	ПС07	200	0,40	
	Расход топлива, годовой, т			120	0,24	
	V1LI	Канализационные стоки, расчетный, м <sup>3</sup> /сут.	ЭК01	140,25	0,28	
V1LL	Расход электроэнергии, годовой, МВт·ч (удельные показатели, кВт·ч)	ПС08	229,6	459,2		
V1LK	Потребная электрическая мощность, кВт	ЭМ01	114,8	0,23		
V1GB	Продолжительность строительства, мес.	ПС01	7			

### И2ВА СТРОИТЕЛЬНЫЕ КОНСТРУКЦИИ И ИЗДЕЛИЯ

Фундаменты-сборные железобетонные по ГОСТ 24022-80. Типоразмеров-3

Фундаментные балки-сборные железобетонные по серии I.415.I-2, вып. I. Типоразмеров -I

Колонны-сборные железобетонные по серии I.823.I-2, вып. 0-I. Типоразмеров -I

Фермы - сборные металлические по серии I.460.3-22, вып. I. Типоразмеров -I

Прогонь-металлические по серии I.460.3-22, вып. I. Типоразмеров -I

Стены - сборные железобетонные панели по серии I.432-15, вып. 0, I Типоразмеров -5  
Асбестоцементные листы УВ-7,5 ГОСТ 16233-77 по деревянной обрешетке.

Перегородки - кирпичные

Перекрышки-сборные железобетонные по серии I.038.I-I, вып. I Типоразмеров -I

Кровля - асбестоцементные волнистые листы УВ-7,5 по ГОСТ 16233-77

Полы - асфальтобетонные

Осна- деревянные по ГОСТ 12506-81. Типоразмеров -I

Двери - деревянные по ГОСТ 12506-81. Типоразмеров -2

Ворота - деревянные по ГОСТ 18853-73. Типоразмеров -2

Наибольшая масса монтажного элемента (фундамент) - 2,0т

### И5UA ОТДЕЛКА НАРУЖНАЯ

Затирка швов панельных стен, известковая побелка

### ВНУТРЕННЯЯ

Штукатурка, известковая побелка

### С3СА ИНЖЕНЕРНОЕ ОБОРУДОВАНИЕ

Вентиляция - естественная и приточно-вытяжная с механическим побуждением

Водопровод-производственно-противопожарный от наружной сети. Напор на вводе - 14м, при пожаре -20м

Канализация-производственная в наружную сеть

Электроснабжение- от электросети напряжением 380/220В

Электроосвещение - лампами накаливания

J30B НОРМАТИВНОЕ ЗНАЧЕНИЕ -  $\frac{0,38 \text{ кПа}}{38 \text{ кгс/м}^2}$   
ВЕТРОВОГО ДАВЛЕНИЯ

J2NB НОРМАТИВНОЕ ЗНАЧЕНИЕ -  $\frac{0,68 \text{ кПа}}{70 \text{ кгс/м}^2}$   
ВЕСА СНЕГОВОГО ПОКРОВА

R2CO СТЕПЕНЬ ОГНЕСТОЙКОСТИ - вторая

G2EE ИНЖЕНЕРНО-ГЕОЛОГИЧЕСКИЕ УСЛОВИЯ - обычные

N1BD РАСЧЕТНАЯ ТЕМПЕРАТУРА НАРУЖНОГО ВОЗДУХА - минус 10°, 20°С (основное решение)

S2MQ СЕЙСМИЧНОСТЬ - 7 и 8 баллов

G2DD КЛИМАТИЧЕСКИЕ РАЙОНЫ СССР - Ш, IY

ЦЕХ ПОДГОТОВКИ, СУШКИ, ОБРАБОТКИ ВИНОГРАДА  
И ПЛОДОВ НА 500 Т В СУШЕННОЙ ПРОДУКЦИИ В СЕЗОН

ТИПОВОЙ ПРОЕКТ  
814-4-9с.90

Страница 6

ДОПОЛНИТЕЛЬНЫЕ ДАННЫЕ

За расчетный показатель принята 1 тонна сушеной продукции

Расчетных единиц - 500

Сметная стоимость составлена в ценах и нормах 1984г.

В7ЕА

СОСТАВ ПРОЕКТНОЙ ДОКУМЕНТАЦИИ

Альбом 1	ПЗ	Пояснительная записка
	ТХ	Технология производства
	АС	Архитектурно-строительные решения
	КМ	Конструкции металлические
	ВК	Внутренние водопровод и канализация
	ОВ	Отопление и вентиляция
	ТМ	Тепломеханические решения
	ЭМ	Силовое электрооборудование и электроосвещение
	АТХ	Автоматизация технологических процессов
	АТМ	Автоматизация тепломеханических систем
ОПС	Охранно-пожарная сигнализация	
Альбом 2	АСИ	Строительные изделия
Альбом 3	СО	Спецификации оборудования
Альбом 4	С	Сметы
Альбом 5	ВМ	Ведомости потребности в материалах

Объем проектных материалов, приведенных к формату А4 - 707 форматов

В7ВА АВТОР ПРОЕКТА

Кжгипроагропром, 370601, Баку-ГСП, ул. Физули, 65

В7НА УТВЕРЖДЕНИЕ

Утвержден Государственным Научно-Проектным Управлением по строительству при Государственной комиссии Совета Министров СССР по продовольствию и закупкам, приказ от 14.09.90 №10 Введен в действие Кжгипроагропромом. Приказ от 14.09.90г. № 349-Т Срок действия - 1995г.

В7КА ПОСТАВЩИК

ЦИТП, 125878, ГСП, Москва, А-445, ул. Смольная, 22

Инд. № 24442

Катал. л. № 065594